

Nr zlecenia: 158/24/03/2025/PKO LEASING REMARKETING

z dnia: 24.03.2025

**Zleceniodawca:**

PKO Leasing  
 wi tokrzyska 36  
 00-116 Warszawa



**Rzeczoznawca:**

in . Szymon Mróz/zatw. Pion Weryfikacyjny eRzeczo

# P o g l d o w y R a p o r t S t a n u T e c h n i c z n e g o

Zadanie: Ocena stanu technicznego i określenie wartości rynkowej pojazdu

## DANE IDENTYFIKACYJNE POJAZDU

Dane: [N] III-2025

Rodzaj pojazdu: <b>Naczepa</b>	VIN: <b>W K E S D 0 0 0 0 0 9 4 8 9 9 7</b>
Marka: <b>KRONE</b>	Nr rejestracyjny: <b>WGM94654</b>
Model pojazdu: <b>SDP 27 43.0t</b>	Nr Info-Ekspert: <b>190-00023</b>
Wersja: <b>eLG4-CS/13.6 Mega</b>	Rok produkcji: <b>2020</b>

Data pierwszej rejestracji	16.10.2020
Data wykonania badania technicznego	18.03.2026
Rodzaj naczepy	skrzyniowa z opo cz typu kurtyna
Dop. masa całk. / Masa własna / Ładowno	36000 kg / 6708 kg* / 29292 kg
Zawieszenie osi / Rozstaw osi	poduszki / 1310 mm
Kolor powłoki lakierowej, (rodzaj lakieru)	óły

## WYPOSA ENIE STANDARDOWE

L.p.	Nazwa elementu wyposażenia	L.p.	Nazwa elementu wyposażenia
1	Dach EDSCHA Lite 175 ramiona z tworzywa	11	Opo cza z zamkni ciem celnym
2	Dach podnoszony hydraulicznie	12	Osie bezobsługowe SAF
3	+Dach rozsuwany	13	Podłoga z płyty wielowarstw wodoodpornej 30mm, obci 7t.
4	Drabinka wysuwana z tyłu naczepy	14	Podpory bezobsługowe 2x12t
5	Drzwi tylne dwuskrzydłowe pełnej wysokości z podwójn zamkami	15	Skrzynka narz dziowa
6	Kłonicie rodkowe 3 pary	16	Sworze sprz gaj cy 2"
7	Kosz na koło zapasowe	17	System hamulcowy elektroniczny EBS
8	Łaty aluminiowe 3 kpl.	18	Układ hamulcowy Wabco
9	Łaty drewniane 1 kpl.	19	Wci garka koła zapasowego
10	Odbojniki tylne demontowane	20	Zawór H-S poziomowania ramy

## WYPOSA ENIE DODATKOWE

L.p. Nazwa elementu wyposażenia

1 +O pierwsza unoszona

## OPIS ZAMONTOWANEGO W POJE DZIE OGUMIENIA

Koło	Marka, typ	Bieżnik [mm]
Przednie lewe:	MICHELIN 445/45 R19.5 160J XTA 2 ENERGY TL (NACZEPA)	7,2
Przednie prawe:	MICHELIN 445/45 R19.5 160J XTA 2 ENERGY TL (NACZEPA)	6,4
II Osi lewe:	MICHELIN 445/45 R19.5 160J XTA 2 ENERGY TL (NACZEPA)	6,4
II Osi prawe:	MICHELIN 445/45 R19.5 160J XTA 2 ENERGY TL (NACZEPA)	6,2
III Osi lewe:	MICHELIN 445/45 R19.5 160J XTA 2 ENERGY TL (NACZEPA)	4,6
III Osi prawe:	MICHELIN 445/45 R19.5 160J XTA 2 ENERGY TL (NACZEPA)	6,9

## KOREKTY WARTO CI POJAZDU

KOREKTA ZA PIERWSZ REJESTRACJ	( + )
KOREKTA ZA WYPOSA ENIE	( + )
KOREKTY RÓ NE:	
Regionalna sytuacja rynkowa	( - )
Stan utrzymania i dbała o pojazd	( - )
KOREKTY RÓ NE RAZEM	( - )
KOREKTA ZA OGUMIENIE	( - )

## UWAGI RZECZOZNAWCY DOTYCZ CE WYCENY

Stwierdzono następujące odstępstwa od stanu normatywnego:

Zewn trz:

- naro e przednie L - zarysowania,
- naro e przednie P - zarysowania,
- Osłona boczna prawa- Zdeformowana
- Opoczka strona prawa: lada napraw
- Naro nik PT: Zarysowania

Na elementach bryły nadwozia stwierdzono typowe dla jego okresu eksploatacji uszkodzenia (zarysowania, odpryski, itp.)

Wewn trz:

- Drzwi PT: Rozerwana uszczelka
- Listwy aluminiowe: Zdeformowane
- Drzwi LT: Rozerwana uszczelka

Wymiary przestrzeni ładunkowej:

- szeroko : 2470mm
- wysoko : 2900mm

Dokonano sprawdzenia historii pojazdu oraz potwierdzenia roku produkcji i danych identyfikacyjnych w bazie CEPIK.

Warto ustalona na podstawie ofert sprzedaży na pojazdy podobne, uwzględniając stan utrzymania wycenianego pojazdu.

Rzecznawca dokonał oględzin pojazdu w warunkach parkingowych, co mogło ograniczyć pełną ocenę jego

stanu technicznego. Dodatkowo informujemy, e jazda próbna nie została przeprowadzona. Istnieje mo liwo , e w innych okoliczno ciach mog zosta ujawnione dodatkowe uszkodzenia lub usterki, których nie mo na było wykry podczas ogl dzin Rzeczoznawcy.

Zalecamy zatem skorzystanie z mo liwo ci ogl dzin pojazdu we własnym zakresie lub w Autoryzowanej Stacji Obsługi danej marki, co pozwoli na pełniejsz weryfikacj stanu technicznego pojazdu przed udziałem w aukcji.

## OPIS STANU TECHNICZNEGO ZESPOŁÓW POJAZDU

### JAZDA KONTROLNA

Pojazd bez nap du własnego - brak mo liwo ci przeprowadzenia jazdy próbnej w celu oceny stanu technicznego układu jezdneho, hamulcowego.

### DOKUMENTY I KOMPLETACJA POJAZDU

1 Dowód rejestracyjny TAK

### POZOSTAŁE INFORMACJE

- Pochodzenie pojazdu**  
Salon Polska
- Badanie poprawno ci numerów identyfikacyjnych**  
Numer VIN wybity na karoserii pojazdu zgodny z DR

## Zastrzeżenia ograniczające opinię.

Ü Zawarte w niniejszej Ocenie/Raporcie informacje (w tym dotyczące wyposażenia) służy jedynie ogólnym celom informacyjnym. Ocena/Raport nie może być zatem traktowana jako oferta w rozumieniu przepisów Kodeksu Cywilnego oraz opisu towaru ani zapewnienia w rozumieniu art. 4 Ustawy z dnia 27 lipca 2002 roku o szczególnych warunkach sprzedaży konsumenckiej.

Ü Ocena/Raport została sporządzona w celu ustalenia istnienia albo nieistnienia uszkodzeń nieakceptowalnych po zakończeniu umowy korzystania z samochodu lub innych okoliczności uzgodnionych w zleceniu. Ocena/Raport nie obejmuje typowych uszkodzeń wynikających z eksploatacji samochodu oraz jego standardowego zużycia.

Ü Jeżeli chcesz traktować ten dokument jako źródło wiedzy o samochodzie przy jego zakupie, czynisz to na własną odpowiedzialność. Rzeczoznawca sp.j. nie ponosi odpowiedzialności za takie użycie tej Oceny/Raporu.

Ü Niniejsza wycena służy wyłącznie do oszacowania wartości rynkowej przedmiotu wyceny i nie może być wykorzystywana do żadnego innego celu, niż wymieniony powyżej. W szczególności wycena nie może stanowić podstawy do oceny cech i stanu wycenianego obiektu przy jego zakupie.

Ü Rzeczoznawca nie bierze na siebie odpowiedzialności za wady ukryte (prawne i fizyczne) oraz ewentualne skutki wynikające z dalszego użytkowania przedmiotu wyceny, a także za skutki wykorzystania samej wyceny.

Ü Powyższa wycena nie jest ekspertyzą stanu technicznego przedmiotu wyceny i za taką nie może być uznawana, w szczególności nie może być traktowana jako gwarancja sprzedaży przedmiotu wyceny za oszacowaną wartość.

Ü Wycenę przeprowadzono w oparciu o dostarczoną dokumentację oraz badanie organoleptyczne wycenianego obiektu. Nie prowadzono badań diagnostycznych oraz weryfikacji warsztatowej przedmiotu wyceny.

Ü Nie stwierdzono dodatkowych niesprawności i/lub uszkodzeń i/lub braków w zakresie możliwym do ustalenia w warunkach oględzin tj. bez dostępu do spodu pojazdu, specjalistycznego sprzętu diagnostycznego, jazdy próbnej wykonanej w warunkach drogowych z obciążeniem.

Ü Rzeczoznawca podczas oględzin poza warsztatem nie jest w stanie stwierdzić wypadkowej przeszłości pojazdu. W przypadku podwyższonych wartości pomiarów powłoki lakierowej, konieczna jest ekspertyza w warunkach warsztatowych.

Ü Rok produkcji pojazdu - nie weryfikowano. Przyjeto w oparciu o dane przekazane przez Zleceniodawcę.

Ü Niniejsza wycena nie może być publikowana w całości w jakimkolwiek dokumencie bez zgody wykonawców i bez uzgodnienia z nimi formy i treści takiej publikacji. Zakaz publikacji nie dotyczy posługiwania się wyceną w umowach cywilno-prawnych zawieranych przez zleceniodawcę i dotyczących przedmiotu.

Ü Przed odbiorem pojazdu, kupujący zobowiązany jest do konfrontacji rzeczywistego stanu z informacjami zawartymi w wycenie. Odbiór przedmiotu jest równoznaczny ze zrzeczeniem się wszelkich roszczeń, co do stanu technicznego.

Ü Nie badano poprawności i/lub budowy numerów identyfikacyjnych/seryjnych obiektu oraz nie weryfikowano prawdziwości danych obiektu.

Ü Niniejsza wycena nie może być traktowana jako gwarancja sprzedaży przedmiotu wyceny za oszacowaną wartość.

Ü W przypadku ujawnienia dodatkowych informacji dotyczących przedmiotowego pojazdu, niedostępnych w czasie wykonywania niniejszej opinii, zaprezentowane stanowisko może ulec zmianie.

Ü W opinii założono, że nie wykryto żadnych faktów, które mogłyby istotnie wpływać na wartość wycenionego pojazdu, jeżeli w opisie pojazdu nie widnieje inaczej.

Ü Rzeczoznawca nie ponosi odpowiedzialności za ewentualne błędy wynikające z przedstawionych informacji otrzymanych od użytkownika/sprzedawcy/zamawiającego wycenę, jeżeli brak podstaw do kwestionowania ich zgodnie ze stanem rzeczywistym lub jeżeli ustalenie stanu rzeczywistego przez rzeczoznawcę było niemożliwe lub znacznie utrudnione.

Ü Wyposażenie standardowe wg. Info - Ekspert/Eurotax. Rzeczoznawca nie ponosi odpowiedzialności za ewentualne błędy programu. Opis stanu technicznego pojazdu jest ważny na dzień oględzin. Rzeczoznawca nie bierze odpowiedzialności za zmiany stanu pojazdu wynikające z dalszej eksploatacji lub postoju (np. uszkodzenie akumulatora, powiększenie lub powstanie ognisk korozji, uszkodzenie układu hamulcowego, itp.)

Ü Jeżeli elementy jednostki napędowej, układu przeniesienia napędu itp., są rozmontowane, rzeczoznawca nie weryfikuje kompletności szczególnie istotnych układów. Możliwość wystąpienia braków w komplecie (np. ze względu na wykorzystanie unieruchomionego pojazdu jako „dawcy części”).

Ü Nie weryfikowano odczytanego stanu drogomierza z zapisami w urządzeniach elektronicznych pojazdu.

---

*Dokument wystawiony elektronicznie, wany bez podpisu*

## DOKUMENTACJA FOTOGRAFICZNA



Fot. nr 1



Fot. nr 2



Fot. nr 3



Fot. nr 4



Fot. nr 5



Fot. nr 6





Fot. nr 7



Fot. nr 8



Fot. nr 9



Fot. nr 10



Fot. nr 11



Fot. nr 12



Fot. nr 13



Fot. nr 14



Fot. nr 15



Fot. nr 16



Fot. nr 17

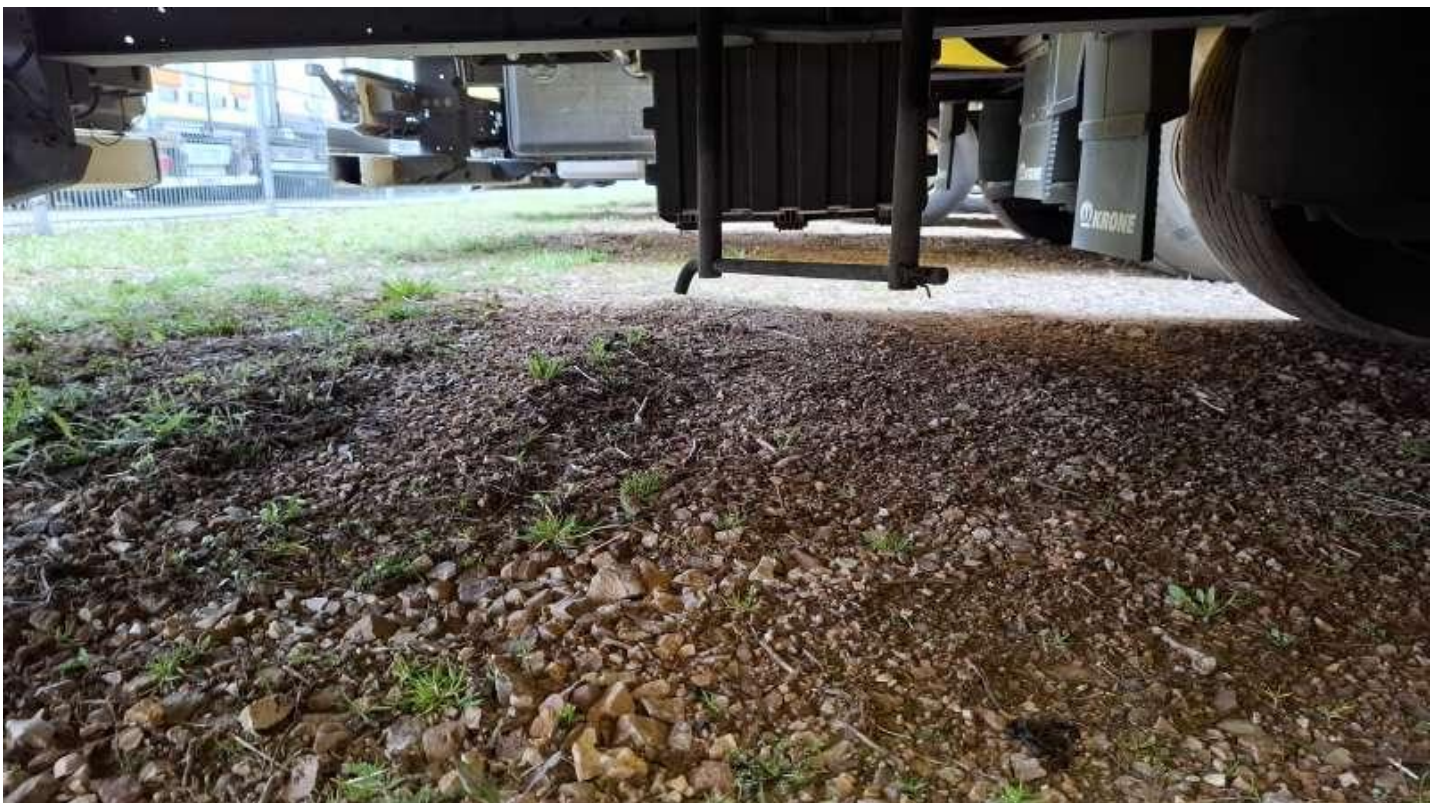


Fot. nr 18





Fot. nr 21



Fot. nr 22





Fot. nr 23



Fot. nr 24



Fot. nr 25



Fot. nr 26



Fot. nr 27



Fot. nr 28



Fot. nr 29



Fot. nr 30



Fot. nr 31



Fot. nr 32



Fot. nr 33



Fot. nr 34



Fot. nr 35



Fot. nr 36



Fot. nr 37



Fot. nr 38





Fot. nr 39



Fot. nr 40



Fot. nr 41



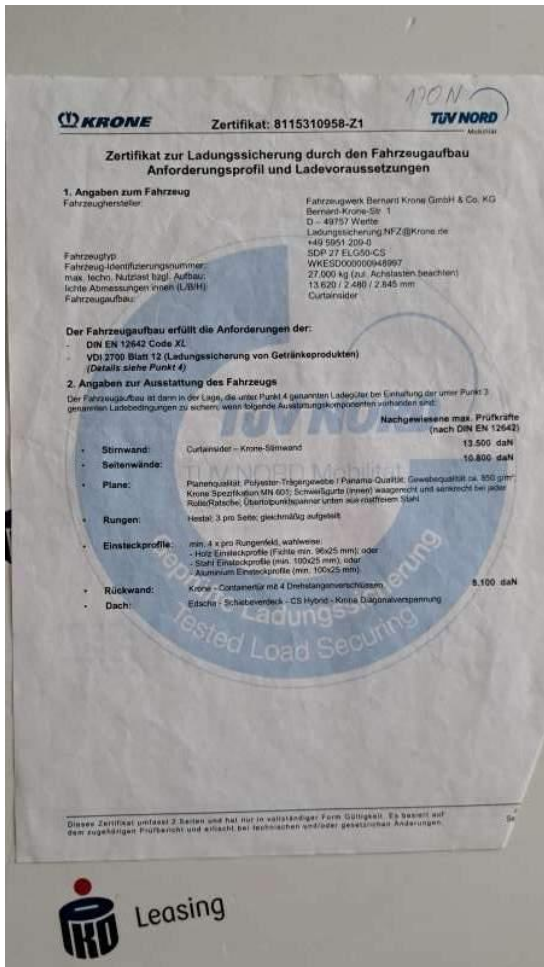
Fot. nr 42



Fot. nr 43



Fot. nr 44



Fot. nr 45



Fot. nr 46



Fot. nr 47

*Dokument wystawiony elektronicznie, wa ny bez podpisu*