

Nr zlecenia: 28/18/11/2025/PKO LEASING REMARKETING

z dnia: 2025/11/18

Zeceniodawca:

PKO Leasing
wi tokrzyska 36
00-116 Warszawa



Rzeczoznawca:

Albert Kalu ny/zatw. Pion Weryfikacyjny eRzeczoznawcy

WYCENA WARTO CI

Zadanie: Ocena stanu technicznego i okre lenie warto ci rynkowej pojazdu

DANE IDENTYFIKACYJNE POJAZDU		Dane: [T] XII-2025	
Rodzaj pojazdu:	Samochód terenowy	VIN:	WF0AXXWPM AJP 23305
Marka:	FORD	Nr rejestracyjny:	CB057JT
Model pojazdu:	Kuga 2.0 TDCi MR`17 E6	Nr Info-Ekspert:	011-09696
Wersja:	Titanium AWD Powershift	Rok produkcji:	2018
Wskazanie drogomierza	246640 km		
Data pierwszej rejestracji	2019/02/26		
Data wa no ci badania technicznego	2025/05/24		
Rodzaj nadwozia	kombi (uniwersalne) 5 drzwiowe 5 osobowe		
Dop. masa całkow.	2230 kg		
Jednostka nap dowy	z zapłonem samoczynnym		
Pojemno / Moc silnika	1997 ccm / 132kW (179KM)		
Doładowanie	Turbosp. z chłodn. powietrza		
Liczba cylindrów / Układ cylindrów / Liczba zaworów	4 / rz dowy / 16		
Rodzaj skrzyni biegów	automatyczna		
Rodzaj nap du	AWD (4x4)		
Kolor powłoki lakierowej, (rodzaj lakieru)	Szary 2-warstwowy z efektem metalicznym		

WYPOSA ENIE STANDARDOWE

L.p. Nazwa elementu wyposażenia	L.p. Nazwa elementu wyposażenia
1 Dysze spryskiwaczy podgrzewane	28 Poduszka powietrzna kolanowa kierowcy
2 Dywaniki welurowe przód/tył	29 Poduszki powietrzne boczne przednie
3 Fotel kierowcy regulowany manualnie w 6 kierunkach	30 Przycisk rozrusznika Ford Power
4 Fotel kierowcy z regulacją odcinka lędźwiowego	31 Roleta do bagażnika
5 Fotel pasażera regulowany manualnie w 6 kierunkach	32 Spryskiwacze reflektorów
6 Fotel pasażera z regulacją odcinka lędźwiowego	33 Sterowanie skrzyni biegów przy kierownicy
7 Gniazdo 12V w bagażniku	34 Sygnalizacja hamowania awaryjnego
8 Gniazdo 12V w konsoli centralnej	35 System Auto Start/Stop
9 Hamulec postojowy elektryczny	36 System bezpieczeństwa inteligentny IPS
10 Kierownica pokryta skórą	37 System Ford MyKey
11 Kieszenie w oparciach foteli przednich	38 System monitorowania ciśnienia powietrza w oponach TPMS
12 Klimatyzacja automatyczna 2 strefowa	39 System poprawiający stabilność na zakretach TVC
13 Kolumna kierownicy regulowana w 2 płaszczyznach	40 System stabilizacji toru jazdy ESC
14 Krata wlotu powietrza dolna w kolorze czarnym	41 System stabilizacji toru jazdy przyczepy
15 Krata wlotu powietrza górna w kolorze srebrnym	42 System ułatwiający ruszanie na wzniesieniu HSA
16 Kurtyny powietrzne boczne	43 System zarządzania energią - inteligentne ładowanie akumulatora
17 Lusterka zewnętrzne w kolorze nadwozia	44 Szyba przednia ogrzewana
18 Lusterka zewnętrzne z kierunkowskazami	45 Wiatła p/mgienne przednie
19 Lusterko wewnętrzne ciemniane automatycznie	46 Tapicerka Człowiek Skóra Salerno
20 Mocowanie ISOFIX na skrajnych siedzeniach II rzędu	47 Tarcze kół aluminiowe 17" 5 podwójnych ramion (D2YDP)
21 Nakładki na progi przednie z emblematem Kuga	48 Uchwyt do zmiany biegów - wykończony skórą
22 Obramowanie szyb bocznych w kolorze aluminium	49 Uchwyty do mocowania bagażnika w bagażniku
23 Oparcie siedzenia tylnych regulowane	50 Wspomaganie układu kierowniczego elektryczne EPAS
24 Oświetlenie deski rozdzielczej regulowane	51 Wycieraczki z czujnikiem deszczu
25 Oświetlenie do czytania LED	52 Wyświetlacz 4,2" kolorowy
26 Oświetlenie przestrzeni wokół nóg z przodu	53 Zamek centralny z kluczem elektronicznym KeyFree
27 Oświetlenie wnętrza LED z elementami nastrojowego oświetlenia (w wybranym kolorze z 7 dostępnymi)	54 Zestaw naprawczy opon
L.p. Nazwa pakietu / elementu pakietu wyposażenia standardowego	
1 ABS + EBD - system dystrybucji siły hamowania ABS - system zapobiegający blokowaniu kół System dystrybucji siły hamowania elektroniczny EBD	
2 Fotele (OGF) Fotel kierowcy z regulacją odcinka lędźwiowego Fotel pasażera z regulacją odcinka lędźwiowego Fotel kierowcy regulowany manualnie w 6 kierunkach Tapicerka skórzano-tekstylina Groove/Salerno ciemna Fotele - styl sportowy Fotel pasażera regulowany manualnie w 4 kierunkach Podłokietnik siedzenia tylnych składany	
3 Fotele przednie podgrzewane Fotel kierowcy podgrzewany Fotel pasażera podgrzewany	
4 Konsola centralna Premium	

- Podłokietnik centralny przedni
- Konsola centralna
- Schówek w konsoli centralnej
- Schówek na płyty CD
- 5 Lusterka zewn trzne podgrzewane i regulowane elektrycznie
 - Lusterka zewn trzne regulowane elektrycznie
 - Lusterka zewn trzne podgrzewane elektrycznie
- 6 Poduszki powietrzne kierowcy i pasażera
 - Poduszka powietrzna kierowcy
 - Poduszka powietrzna pasażera
- 7 Radioodtwarzacz CD + MP3 z Ford SYNC3
 - Sterowanie radiem w kierownicy
 - Klimatyzacja automatyczna 2 strefowa
 - Głośniki 6 szt.
 - Sterowanie głosem systemu audio
 - Radioodtwarzacz CD + MP3
 - Zestaw głośnomówiący "Bluetooth"
 - Złącze USB 2 szt.
 - Konsola centralna Premium
 - Wyświetlacz 8" kolorowy, dotykowy
 - Funkcja wzywania pomocy
- 8 Reflektory halogenowe ze światłami do jazdy dziennej LED
 - Reflektory halogenowe
 - światła do jazdy dziennej LED
- 9 Siedzenia tylne dzielone 60/40 i składane
 - Siedzenia tylne składane
 - Siedzenia tylne dzielone 60/40
- 10 Szyby przednie i tylne regulowane elektrycznie
 - Szyby przednie regulowane elektrycznie
 - Szyby tylne regulowane elektrycznie
- 11 Tempomat z ogranicznikiem prędkości
 - Ogranicznik prędkości
 - Tempomat

WYPOSAŻENIE DODATKOWE

L.p. Nazwa elementu wyposażenia

- 1 Koło zapasowe dojazdowe
- 2 Lakier metalizowany Magnetic Grey
- 3 Pakiet Gold X (dopłata)
 - Sterowanie radiem w kierownicy
 - Szyby tylne dodatkowo przyciemniane
 - Głośniki 6 szt.
 - Sterowanie głosem systemu audio
 - światła z automatyczną regulacją kąta pochylenia
 - Reflektory adaptacyjne
 - Radioodtwarzacz CD + MP3
 - Zamek centralny z kluczem elektronicznym KeyFree
 - Zestaw głośnomówiący "Bluetooth"
 - Reflektory bi-ksenonowe
 - System nawigacji satelitarnej CD/SD
 - światła do jazdy dziennej LED
 - Złącze USB 2 szt.
 - światła z funkcją statycznego doświetlania zakrętów
 - Wyświetlacz 8" kolorowy, dotykowy
 - Drzwi tyłu nadwozia otwierane/zamykane bezdotykowo
 - Mapa Europy
 - System radiowej informacji o ruchu drogowym TMC
 - AppLink
 - Funkcja wzywania pomocy
 - Relingi dachowe z aluminiowym wykończeniem
 - światła tylne czarne w technologii LED
- 4 System Active Park Assist
 - Czujniki parkowania - przód
 - Czujniki parkowania - tył

System wspomagający parkowanie
 Asystent parkowania równoległego
 Asystent wyjazdu z miejsca parkingowego
 Asystent parkowania prostopadłego

OPIS ZAMONTOWANEGO W POJE DZIE OGUMIENIA

Koło	Marka, typ	Bieżnik [mm]
Przednie lewe:	MICHELIN 235/55 R17 103W XL PRIMACY 4 TL	4,5
Przednie prawe:	MICHELIN 235/55 R17 103W XL PRIMACY 4 TL	3,9
Tylne lewe:	MICHELIN 235/55 R17 103W XL PRIMACY 4 TL	5,0
Tylne prawe:	MICHELIN 235/55 R17 103W XL PRIMACY 4 TL	4,7

KOREKTY WARTO CI POJAZDU

KOREKTA ZA PIERWSZ REJESTRACJ	(+)
KOREKTA ZA WYPOSA ENIE	(+)
KOREKTA ZA PRZEBIEG	(-)
KOREKTY RÓ NE:	
Aktualno bada technicznych	(-)
Stan utrzymania i dbało o pojazd	(-)
Weryfikacja serwisowa	(-)
KOREKTY RÓ NE RAZEM	(-)
KOREKTA ZA OGUMIENIE	(-)

UWAGI RZECZOZNAWCY DOTYCZ CE WYCENY

Pojazd zweryfikowany w bazie danych historii pojazdu.gov.pl

Ogl dziny wykonał: Sebastian Konopik

Wycena wykonana: Albert Kalu ny

„Po podł czeniu dodatkowego ródła zasilania możliwe było odczytanie bardzo istotnych błędów przy pomocy testera diagnostycznego Mega MASC PC:

- kod usterki
- P2269,
- P060A,
- U2300,
- U0140
- P1169

Powy sze bł dy mówią o uszkodzeniu osprzetu silnika, m.in. układu paliwowego i układu wspomagania.

Przy próbie rozruchu silnik obraca się bez żadnych oporów tak jakby nie generował ciśnienia sprężania.”

Uwaga:

Rzeczoznawca dokonał ogl dzin pojazdu w warunkach parkingowych, co mogło ograniczyć pełn ocen jego stanu technicznego. Dodatkowo, jazda próbna została przeprowadzona w warunkach parkingowych, z niewielką prędkością, co może nie odzwierciedlać pełnych warunków eksploatacyjnych. Istnieje możliwość, że w innych okolicznościach ujawnia się dodatkowe uszkodzenia lub usterki, których nie można było wykryć podczas obecnych ogl dzin.

Zalecamy zatem skorzystanie z możliwości ogl dzin pojazdu we własnym zakresie lub w Autoryzowanej Stacji Obsługi danej marki, co pozwoli na pełniejszą weryfikację stanu technicznego pojazdu przed udziałem w aukcji.

OPIS STANU TECHNICZNEGO ZESPOŁÓW POJAZDU



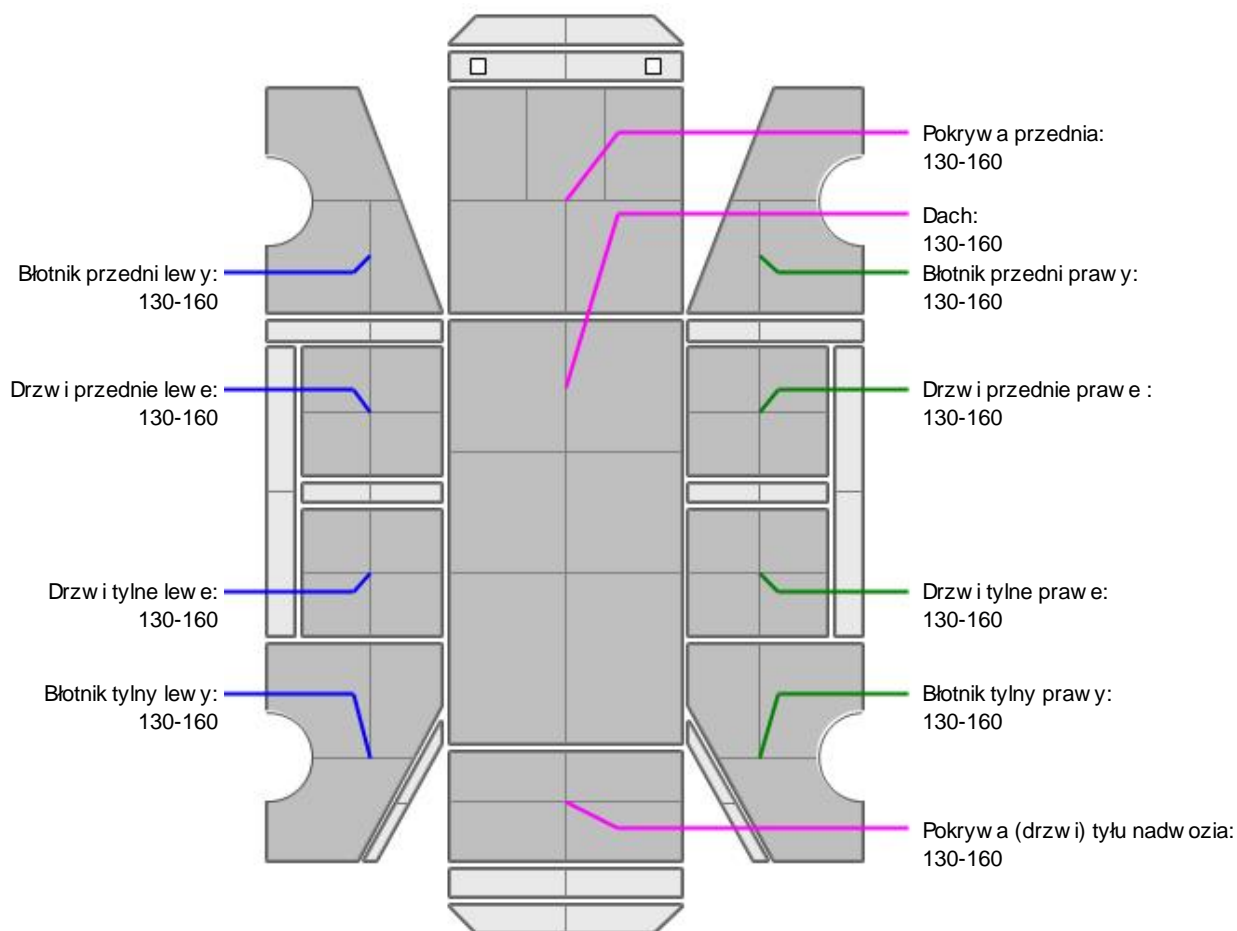
NADWOZIE - Szkielet i poszycia zewn trzne

L.p.	Nazwa elementu	L / P	Rodzaj uszkodzenia	Opis	Fot. nr
1	Błotnik przedni	L	Wgnieciony		
2	Błotnik przedni	P	Zarysowania powłoki lakierowej		
3	Pokrywa przednia		Odpryski powłoki lakierowej, zarysowania		
4	Drzwi boczne przednie	L	Odpryski powłoki lakierowej		
5	Drzwi boczne przednie	P	Odpryski powłoki lakierowej, wgniecenia		
6	Drzwi boczne tylne	L	Zarysowania powłoki lakierowej		
7	Drzwi boczne tylne	P	Zarysowania powłoki lakierowej		
8	Błotnik tylny	L	Zarysowania powłoki lakierowej		
9	Błotnik tylny	P		Listwa - zarysowania	
10	Drzwi tyłu nadwozia		Zarysowania powłoki lakierowej		

Na pozostałych elementach obłachowania bryły nadwozia stwierdzono również typowe dla jego okresu eksploatacji uszkodzenia powłoki lakierowej (zarysowania, odpryski, itp.)



NADWOZIE – Opis powłoki lakierowej



L.p.	Nazwa elementu	L / P	Grubość powłoki [µm]	Opis
1	Pokrywa przednia		130-160	
2	Dach		130-160	
3	Błotnik przedni	L	130-160	
4	Drzwi przednie	L	130-160	
5	Drzwi tylne	L	130-160	
6	Błotnik tylny	L	130-160	
7	Błotnik przedni	P	130-160	
8	Drzwi przednie	P	130-160	
9	Drzwi tylne	P	130-160	
10	Błotnik tylny	P	130-160	
11	Pokrywa (drzwi) tyłu nadwozia		130-160	

Podane przedziały grubości powłoki lakierowej poszczególnych elementów dotyczą wyłącznie punktów pomiarowych, tj. trzech wybranych miejsc na danym elemencie nadwozia. Nie oznacza to, że w pozostałych obszarach danego elementu grubość powłoki jest jednakowa ani że nie może wykraczać poza wskazane zakresy. Pomiary wykonano urządzeniem bezdźwiękowym w posiadaniu rzeczoznawcy. Pomiar wykonany innym przyrządem może się różnić.



NADWOZIE – Wyposażenie zewnętrzne

L.p.	Nazwa elementu	L / P	Rodzaj uszkodzenia	Opis	Fot. nr
1	Zderzak przedni		Odkształcenia, zarysowania		
2	Reflektor	L	Zarysowania		
3	Obudowa lusterka bocznego	P	Zarysowana		
4	Zderzak tylny		Odpryski powłoki lakierowej, zarysowania		
5	Lampa zespolona tylna	P	Pęknięty klosz		
6	Szyba przednia		Odpryski warstwy zewnętrznej		



NADWOZIE – Wyposażenie wewnętrzne

L.p.	Nazwa elementu	L / P	Rodzaj uszkodzenia	Opis	Fot. nr
1	Fotel przedni kpl.	L	Zabrudzony		
2	Fotel przedni kpl.	P	Zabrudzony		
3	Kanapa tylna		Zabrudzona		
4	Poszycie tablicy rozdzielczej		Zabrudzone		
5	Wykładzina dachu (podsufitka)		Zabrudzona		
6	Wykładzina bagażnika		Zabrudzona		

Wnętrze pojazdu nosi typowe dla jego okresu eksploatacji zabrudzenia oraz zużycie wszystkich elementów.

JAZDA KONTROLNA

Podczas oględzin podjęto próby uruchomienia pojazdu z zasilania zewnętrznego. Pojazd nie uruchamia się. W związku z tym stan techniczny pojazdu jest nieznan, a istnieje ryzyko ujawnienia wad ukrytych i dodatkowych uszkodzeń.

W pojeździe brak płynu chłodniczego, obudowa termostatu uszkodzona. Zaleca się weryfikację przez

wyspecjalizowany serwis.

DOKUMENTY I KOMPLETACJA POJAZDU

1	Kluczyki (ilo sztuk)	1szt okazano
2	Dowód rejestracyjny	Okazano kopi Pozwolenia Tymczasowego
3	Ga nica	TAK
4	Trójk t ostrzegawczy	TAK

POZOSTAŁE INFORMACJE

1 Pochodzenie pojazdu

Krajowy

2 Badanie poprawno ci numerów identyfikacyjnych

Numer VIN wybiy na karoserii i numer VIN tabliczki znamionowej zgodny z dowodem rejestracyjnym

3 Weryfikacja odczytanego stanu drogomierza

Odczytany z drogomierza

Zastrze enia ograniczaj ce opini .

ü Zawarte w niniejszej Wycenie/Raporcie informacje (w tym dotycz ce wyposa enia) słu jedynie ogólnym celom informacyjnym. Wycena/Raport nie mo e by zatem traktowana jako oferta w rozumieniu przepisów Kodeksu Cywilnego oraz opisu towaru ani zapewnienia w rozumieniu art. 4 Ustawy z dnia 27 lipca 2002 roku o szczególnych warunkach sprzeda y konsumenckiej.

ü Wycena/Raport została sporz dzona w celu ustalenia istnienia albo nieistnienia uszkodze nieakceptowalnych po zako czeniu umowy korzystania z samochodu lub innych okoliczno ci uzgodnionych w zleceniu. Wycena/Raport nie obejmuje typowych uszkodze wynikaj cych z eksploatacji samochodu oraz jego standardowego zu ycia.

ü Je li chcesz traktowa ten dokument jako ró dło wiedzy o samochodzie przy jego zakupie, czynisz to na własn odpowiedzialno . eRzeczoznawcy sp.j. nie ponosi odpowiedzialno ci za takie u ycie tej Wyceny/Raporu

ü Niniejsza wycena słu y wyłącznie do oszacowania warto ci rynkowej przedmiotu wyceny i nie mo e by wykorzystywana do adnego innego celu, ni wymieniony powy ej. W szczególno ci wycena nie mo e stanowi podstawy do oceny cech i stanu wycenianego obiektu przy jego zakupie.

ü Rzeczoznawca nie bierze na siebie odpowiedzialno ci za wady ukryte (prawne i fizyczne) oraz ewentualne skutki wynikaj ce z dalszego u ytkowania przedmiotu wyceny, a tak e za skutki wykorzystania samej wyceny.

ü Powy sza wycena nie jest ekspertyz stanu technicznego przedmiotu wyceny i za tak nie mo e by uznawana, w szczególno ci nie mo e by traktowana jako gwarancja sprzeda y przedmiotu wyceny za oszacowan warto .

ü Wycen przeprowadzono w oparciu o dostarczon dokumentacj oraz badanie organoleptyczne wycenianego obiektu. Nie prowadzono bada diagnostycznych oraz weryfikacji warsztatowej przedmiotu wyceny.

ü Nie stwierdzono dodatkowych niesprawno ci i/lub uszkodze i/lub braków w zakresie mo liwym do ustalenia w warunkach ogl dzin tj. bez dost pu do spodu pojazdu, specjalistycznego sprz tu diagnostycznego, jazdy próbnej wykonanej w warunkach drogowych z obci eniem.

ü Rzeczoznawca podczas ogl dzin poza warsztatem nie jest w stanie stwierdzi wypadkowej przeszło ci pojazdu. W przypadku podwy szonych warto ci pomiarów powłoki lakierowej, konieczna jest ekspertyza w warunkach warsztatowych.

ü Rok produkcji pojazdu - nie weryfikowano. Przyj to w oparciu o dane przekazane przez Zleceniodawc .

ü Niniejsza wycena nie mo e by publikowana w cało ci w jakimkolwiek dokumencie bez zgody wykonawców i bez uzgodnienia z nimi formy i tre ci takiej publikacji. Zakaz publikacji nie dotyczy posługiwania si wycen w umowach cywilno-prawnych zawieranych przez zleceniodawc i dotycz cych przedmiotu

- ü Przed odbiorem pojazdu, kupujący zobowiązany jest do konfrontacji rzeczywistego stanu z informacjami zawartymi w wycenie. Odbiór przedmiotu jest równoznaczny ze zrzeczeniem się wszelkich roszczeń, co do stanu technicznego.
- ü Nie badano poprawności i/lub budowy numerów identyfikacyjnych/seryjnych obiektu oraz nie weryfikowano prawdziwości danych obiektu.
- ü Niniejsza wycena nie może być traktowana jako gwarancja sprzedaży przedmiotu wyceny za oszacowaną wartość.
- ü W przypadku ujawnienia dodatkowych informacji dotyczących przedmiotowego pojazdu, niedostępnych w czasie wykonywania niniejszej opinii, zaprezentowane stanowisko może ulec zmianie.
- ü W opinii założono, że nie wykryto żadnych faktów, które mogłyby istotnie wpływać na wartość wycenionego pojazdu, jeżeli w opisie pojazdu nie widnieją inaczej.
- ü Rzeczoznawca nie ponosi odpowiedzialności za ewentualne błędy wynikające z przedstawionych informacji otrzymanych od użytkownika/sprzedawcy/zamawiającego wyceny, jeżeli brak podstaw do kwestionowania ich zgodnie ze stanem rzeczywistym lub ustalenie stanu rzeczywistego przez rzeczoznawcę było niemożliwe lub znacznie utrudnione.
- ü Wyposażenie standardowe wg. Info - Ekspert. Rzeczoznawca nie ponosi odpowiedzialności za ewentualne błędy programu. Lista wyposażenia w wycenie ma charakter poglądowy i nie potwierdza kompletności. Aby ustalić specyfikacje fabryczne wyposażenia należy zwrócić się do dealera.
- ü W warunkach, w jakich przeprowadzono oględziny rzeczoznawca nie miał możliwości zweryfikowania poprawności działania całego wyposażenia.
- ü Opis stanu technicznego pojazdu jest ważny na dzień oględzin. Rzeczoznawca nie bierze odpowiedzialności za zmiany stanu pojazdu wynikające z dalszej eksploatacji lub postoju (np. uszkodzenie akumulatora, powiększenie lub powstanie ognisk korozji, uszkodzenie układu hamulcowego, itp.) – zaleca się sprawdzenie daty wyceny.
- ü Jeżeli elementy jednostki napędowej, układu przeniesienia napędu itp., są rozmontowane, rzeczoznawca nie weryfikuje kompletności poszczególnych układów. Możliwość wystąpienia braków w kompletacji (np. ze względu na wykorzystanie unieruchomionego pojazdu jako „dawcy części”).
- ü Nie weryfikowano odczytanego stanu drogomierza z zapisami w urządzeniach elektronicznych pojazdu. Rzeczoznawca nie dokonuje oceny autentyczności przebiegu.
- ü W przypadku pojazdów z niesprawnym akumulatorem lub bez niego - podłączenie sprawnego akumulatora nie gwarantuje sprawności technicznej pojazdu. W związku z tym przyjmuje się, że stan techniczny pojazdu jest nieznanym, istnieje ryzyko ujawnienia wad ukrytych i dodatkowych uszkodzeń.
- ü Nie weryfikowano gwarancji, statusu pakietów serwisowych i kompletności w zakresie osprzętu dodatkowego, z którym przedmiot był zamówiony.

Dokument wystawiony elektronicznie, ważny bez podpisu

DOKUMENTACJA FOTOGRAFICZNA



Fot. nr 1



Fot. nr 2



Fot. nr 3



Fot. nr 4



Fot. nr 5



Fot. nr 6



Fot. nr 7



Fot. nr 8



Fot. nr 9



Fot. nr 10



Fot. nr 11



Fot. nr 12



Fot. nr 13



Fot. nr 14



Fot. nr 15



Fot. nr 16



Fot. nr 17



Fot. nr 18



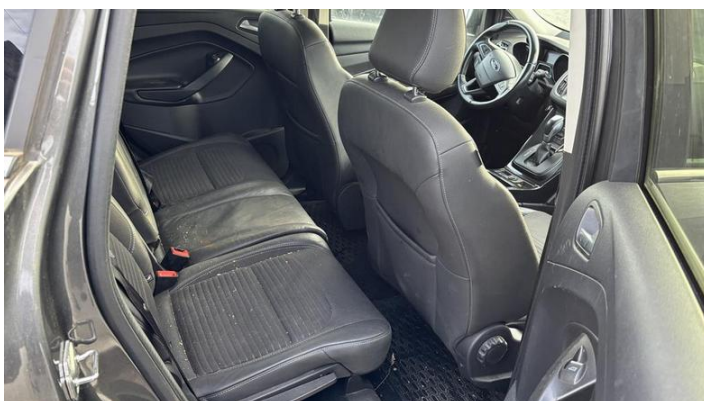
Fot. nr 19



Fot. nr 20



Fot. nr 21



Fot. nr 22



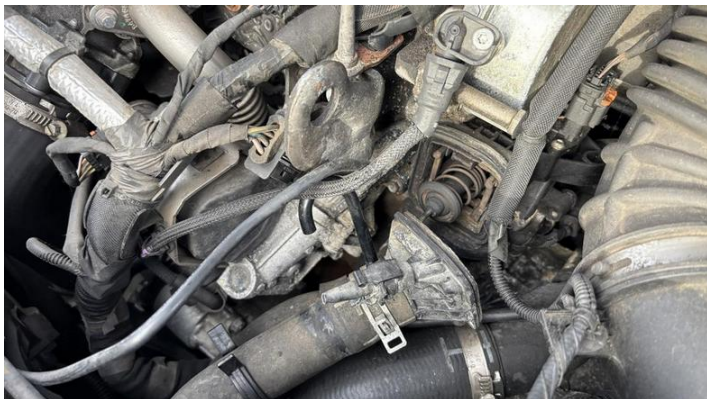
Fot. nr 23



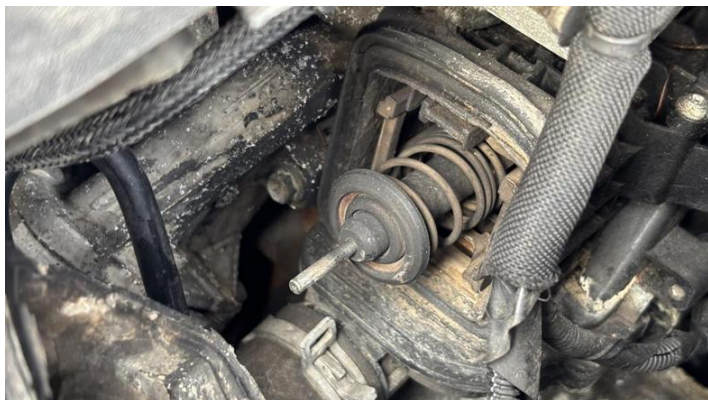
Fot. nr 24



Fot. nr 25



Fot. nr 26



Fot. nr 27



Fot. nr 28



Fot. nr 29



Fot. nr 30



Fot. nr 31



Fot. nr 32



Fot. nr 33



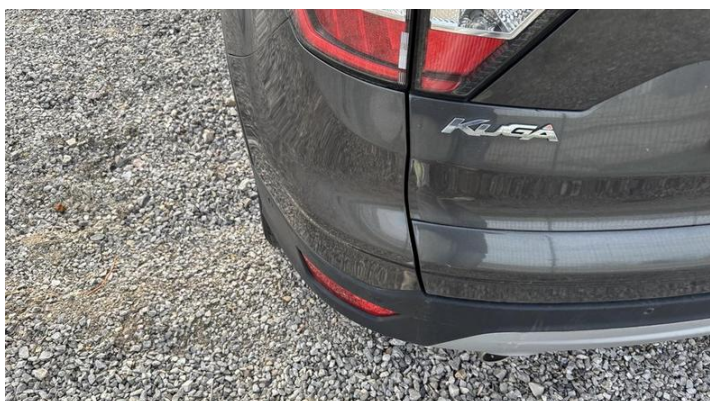
Fot. nr 34



Fot. nr 35



Fot. nr 36



Fot. nr 37



Fot. nr 38



Fot. nr 39



Fot. nr 40



Fot. nr 41



Fot. nr 42



Fot. nr 43



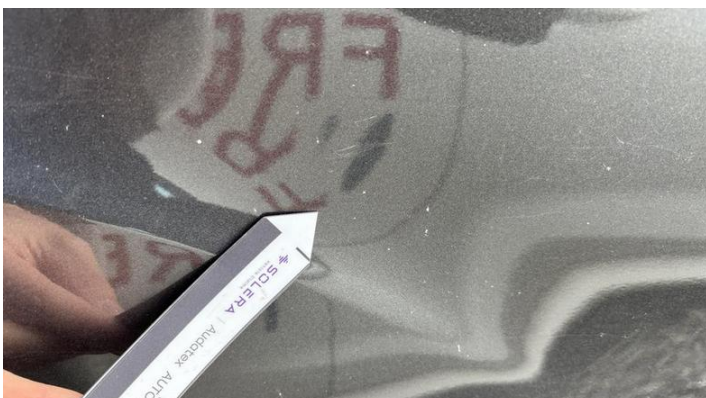
Fot. nr 44



Fot. nr 45



Fot. nr 46



Fot. nr 47



Fot. nr 48



Fot. nr 49



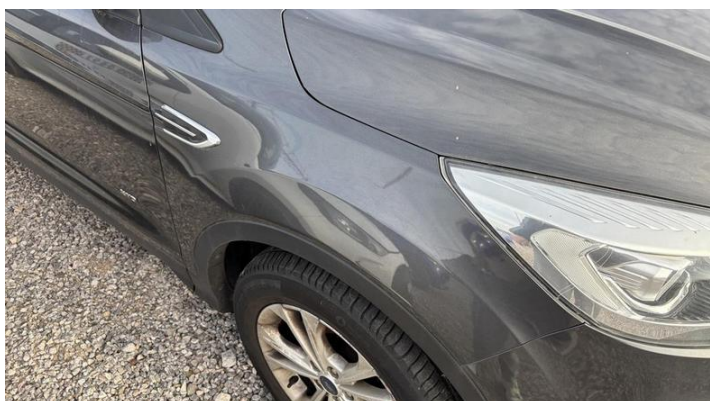
Fot. nr 50



Fot. nr 51



Fot. nr 52



Fot. nr 53



Fot. nr 54



Fot. nr 55



Fot. nr 56



Fot. nr 57



Fot. nr 58



Fot. nr 59



Fot. nr 60



Fot. nr 61



Fot. nr 62



Fot. nr 63



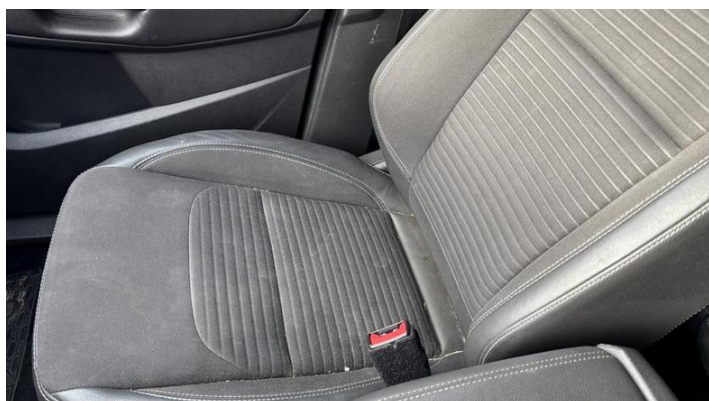
Fot. nr 64



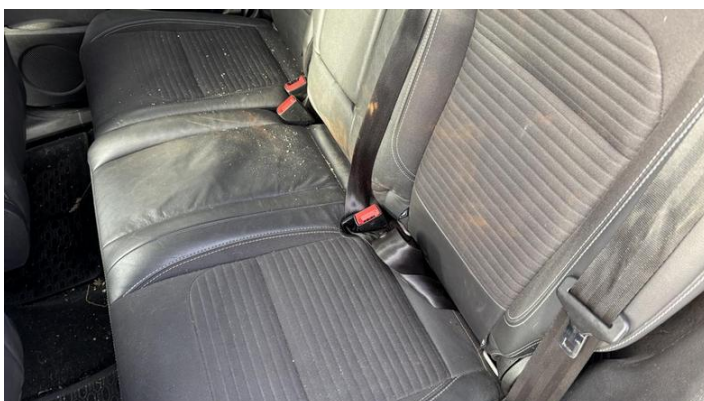
Fot. nr 65



Fot. nr 66



Fot. nr 67



Fot. nr 68



Fot. nr 69



Fot. nr 70



Fot. nr 71



Fot. nr 72



Fot. nr 73



Fot. nr 74

RZECZPOSPOLITA POLSKA
POZWOLENIE CZASOWE

PREZYDENT MIASTA BYDGOSZCZY
86-102 BYDGOSZCZ
JEZUICKA 1
ORGAN WYDAJĄCY Art. 74 ust. 2 pkt 1

CEL WYDANIA POZWOLENIA CZASOWEGO
A **CB 057JT**

D.1 FORD
D.2 DM2
D.3 T8MC4AX 5VUJZ6AAQ1D
KUGA

RODZAJ POJAZDU/PRZEZNACZENIE
D **WF0AXXWPMAJP23305**
SAMOCHÓD OSOBOWY

DOPUSZCZALNA CIĘŻARNOŚĆ
NAJWIĘSZY DOP. NAGRZOS 11,76

E **WF0AXXWPMAJP23305**

B 2019-02-26 | 2019-02-26 | H | 2019-03-28

SERIA PC/AAH 5194168

Generated by CamScanner

Fot. nr 75

C.1.1. 2230 | F.2 2230 | F.3 4330

C.1.2.

C.1.3.

C.2.1.

C.2.2.

C.2.3.

C

F.1 2230 | F.2 2230 | F.3 4330

G 1740 | O.1 2100 | O.2 760

P.1 1997,00 | P.2 132,00 | P.3 D/...

S.1 6 | S.2 ... | L 2

POZWOLENIE CZASOWE PRZEDLUGOZONO DO:

ADNORACIE

2022.02.26

Generated by CamScanner

Fot. nr 76

Dokument wystawiony elektronicznie, wa ny bez podpisu