

Nr zlecenia DEKRA: PKOL(W)/LODZ/35487/26/04/23  
Nr zlecenia/szkody: 24/008527  
Data zlecenia: 23-04-2026

**DEKRA Polska - Centrala**  
02-673 Warszawa, ul. Konstruktorska 12A

**Zleceniodawca:**

PKO Leasing SA  
Świętokrzyska 36  
00-116 Warszawa

**Rzeczoznawcy:**

**Kacper Sosnowski (WSP)**  
DEKRA Polska - współpraca O/Warszawa  
**Andrzej Sosnowski**  
DEKRA Polska - Centrala

**UWAGA:**

Ze względu na przeznaczenie dokumentu usunięto w nim wszelkie informacje dotyczące wartości pojazdu, cen wyposażenia, korekt, etc.

**Dane pojazdu**

Grupa obiektów (Eurotax)	sam. dostawcze
Kod EC (Eurotax)	0000003
Producent	Opel
Model	Combo E Cargo
Typ	Basic
Rodzaj nadwozia	FUR
Liczba drzwi/liczba miejsc	2/3
Masa własna [kg]	1469
Dopuszczalna masa całkowita [kg]	2400
Rozstaw osi 1/2	2975
Rodzaj silnika	z zapłonem samoczynnym
Pojemność silnika [ccm]	1499
Moc silnika [KM/kW]	130/96
Skrzynia biegów	manualna
Nr rejestracyjny	WZ938HK
VIN	W0VEFYHP2PJ908045
Data 1. rejestracji	05-03-2024
Data nast. bad. techn.	05-03-2027
Rok produkcji	2023 (rok produkcji został zweryfikowany z zewnętrzną bazą danych)
Stan licznika [km]	39 731 (odczytany)
Kolor nadwozia/rodzaj powłoki	biały/UNI

Ogumienie

Oś	Koło	Producent, typ	Rozmiar	Profil zmierzony
przednia	prawe	MICHELIN, ENERGY SAVER	205/60 16 96H	4,0 mm
	lewe	MICHELIN, ENERGY SAVER	205/60 16 96H	4,0 mm
tylna	prawe	MICHELIN, ENERGY SAVER	205/60 16 96H	4,0 mm
	lewe	MICHELIN, ENERGY SAVER	205/60 16 96H	4,0 mm

Wyposażenie dodatkowe

1. Czujniki parowania tył ..... -  
2. Kolo zapasowe ..... -

**Wartość bazowa pojazdu**

Wartość bazowa pojazdu (netto) ..... -

**Korekty**

Pierwsza rejestracja

Wyposażenie

Ogumienie

Inne

Uszkodzenia, stan ..... -

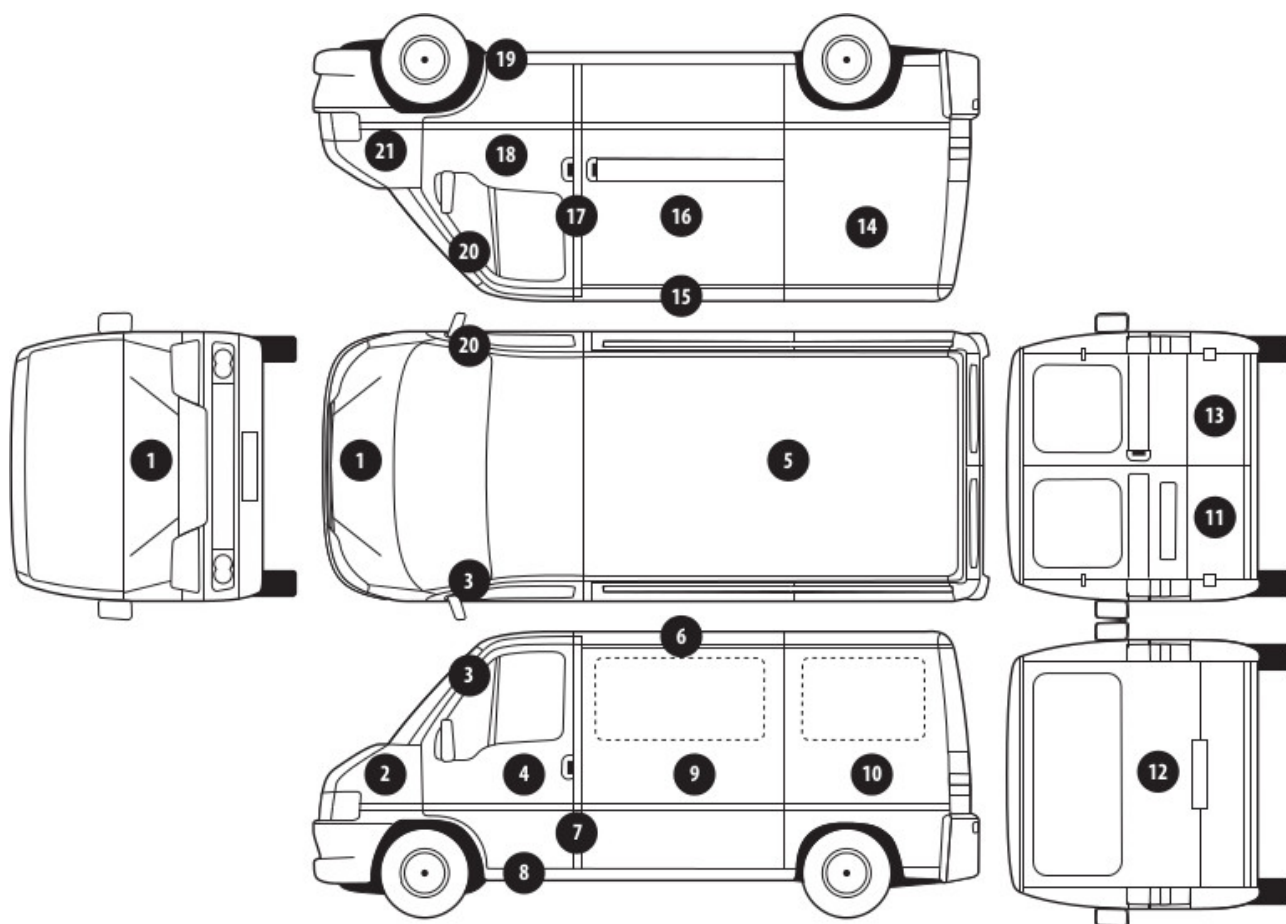
Powyższą wartość określono w oparciu o notowania cen samochodów używanych na rynku polskim Infoexpert z uwzględnieniem parametrów technicznych i rynkowych mających wpływ na wartość pojazdu.  
Wydruk podstawowy bez informacji o wartości pojazdu - ze względu na przeznaczenie dokumentu usunięto w nim wszelkie informacje dotyczące wartości pojazdu, cen wyposażenia, korekt, etc.

Data: 10-05-2026

Rzecznik DEKRA:  
Kacper Sosnowski (WSP)  
Andrzej Sosnowski

**Dokument wystawiony elektronicznie ważny bez podpisu.**

Pomiar grubości powłoki lakierowej poj.



Nr punktu kontroli	Kontrolowany element	Zmierzony przedział grubości powłoki lakierowej [µm]
1	Pokrywa przednia	do 150
2	Błotnik przedni lewy	do 150
3	Słupek przedni lewy	do 150
4	Drzwi przednie lewe	do 150
5	Dach	do 150
7	Słupek środkowy lewy	do 150
8	Próg lewy	do 150
10	Ściana boczna lewa	do 150
12	Pokrywa/klapa tylna	do 150
14	Ściana boczna prawa	do 150
16	Drzwi boczne prawe	do 150
17	Słupek środkowy prawy	do 150
18	Drzwi przednie prawe	do 150
19	Próg prawy	do 150
20	Słupek przedni prawy	do 150
21	Błotnik przedni prawy	do 150

Opis stanu technicznego

**Nadwozie/Elementy karoserii**

**Stan techniczny nadwozia**

Stwierdzono następujące odstępstwa od stanu normatywnego:

- drzwi prawy przód - wgniecenie,
- błotnik prawy tył - wgniecenie,
- drzwi tył - wgniecenia,
- błotnik lewy tył - wgniecenia,
- drzwi lewy przód - wgniecenie, odpryski,

---

**Przeprowadzona naprawa blacharsko-lakiernicza**

Nie stwierdzono

---

**Nadwozie/Osprzęt**

**Stan techniczny nadwozia (osprzęt).**

Stwierdzono następujące odstępstwa od stanu normatywnego:

- tylny zderzak - rysy,

---

**Nadwozie/Wnętrze**

**Stan techniczny nadwozia (wnętrze)**

Stwierdzono następujące odstępstwa od stanu normatywnego:

- kierownica - rysy,
- wnętrze - zabrudzenia,

---

**Podwozie/Silnik/układ przeniesienia napędu**

**Stan techniczny silnika z układem przeniesienia napędu.**

Nie wnosi się uwag.

---

**Podwozie/Zawieszenie/koła**

**Stan techniczny podwozia (zawieszenie).**

Nie wnosi się uwag.

---

**Podwozie/Układ kierowniczy**

**Stan techniczny układu kierowniczego**

Nie wnosi się uwag.

---

**Podwozie/Układ hamulcowy**

**Stan układu hamulcowego.**

Nie wnosi się uwag.

Uwagi ogólne - dot. wyceny**Dokumenty pojazdu**

Podczas oględzin przedstawiono dowód rej. poj. oraz wykonano jego fot. cyfrowe, które załączono do ekspertyzy.

Podczas oględzin nie przedstawiono do wglądu książki serwisowej pojazdu.

---

**Informacja dotycząca pochodzenia pojazdu**

Brak wiarygodnych danych.

---

**Dodatkowe uwagi dotyczące sam. osobowego:**

Nie dotyczy.

---

**Jazda próbna**

Przeprowadzono próbę ruchową pojazdu.

Jazda próbna w pełnym zakresie niemożliwa. Poniżej podano komentarz:

ograniczenia placowe

---

**Badanie poprawności i/lub budowy numerów identyfikacyjnych/seryjnych obiektu:**

Nie badano.

---

**Weryfikacja prawdziwości danych obiektu, w tym roku produkcji i innych.**

Nie przeprowadzono - przyjęto wg okazanych dokumentów i wskazanych źródeł.

---

**Zabezpieczenia przeciwkradzieżowe**

ograniczenia placowe

---

- Nie weryfikowano odczytanego stanu drogomierza z zapisami w urządzeniach elektronicznych pojazdu.
  - Niniejsza ekspertyza służy wyłącznie do oszacowania wartości rynkowej przedmiotu wyceny i nie może być wykorzystywana do żadnego innego celu, niż wymieniony powyżej. Wycena nie może stanowić podstawy do oceny cech i stanu wycenianego obiektu przy jego zakupie.
  - Rzeczoznawca nie bierze na siebie odpowiedzialności za wady ukryte (prawne i fizyczne) oraz ewentualne skutki wynikające z dalszego użytkowania przedmiotu wyceny, a także za skutki wykorzystania samej wyceny.
  - Powyższa wycena nie jest szczegółową ekspertyzą stanu technicznego przedmiotu wyceny i za taką nie może być uznawana, w szczególności nie może być traktowana jako gwarancja sprzedaży przedmiotu wyceny za oszacowaną wartość.
  - Niniejsza wycena nie może być publikowana w całości w jakimkolwiek dokumencie bez zgody wykonawców i bez uzgodnienia z nimi formy i treści takiej publikacji.
  - Wycenę przeprowadzono w oparciu o dostarczoną dokumentację oraz badanie organoleptyczne wycenianego obiektu. Nie prowadzono badań diagnostycznych oraz weryfikacji warsztatowej przedmiotu wyceny.
  - Niniejsza wycena została sporządzona na podstawie oględzin wycenianego przedmiotu w warunkach występujących w miejscu jego udostępnienia.
-

Uwagi do zlecenia - dot. wyceny**Kluczyki**

TAK

2

Uwagi Rzecznawcy - dot. wyceny

Rysy na samochodzie. Brak dwóch kołpaków, lewy przód i prawy tył. Aktywna kontrolka ciśnienia w kołach. Odpryski na szybie czołowej.

Rzecznawca dokonał oględzin pojazdu w warunkach parkingowych, co mogło ograniczyć pełną ocenę jego stanu technicznego. Dodatkowo, jeżeli jazda próbna została przeprowadzona (informacje w treści raportu), to wykonano ją w warunkach parkingowych, z niewielką prędkością, co może nie odzwierciedlać pełnych warunków eksploatacyjnych. Istnieje możliwość, że w innych okolicznościach ujawnią się dodatkowe uszkodzenia lub usterki, których nie można było wykryć podczas obecnych oględzin. Zalecamy zatem skorzystanie z możliwości oględzin pojazdu we własnym zakresie lub w Autoryzowanej Stacji Obsługi danej marki, co pozwoli na pełniejszą weryfikację stanu technicznego pojazdu przed udziałem w aukcji."

Zastrzeżenia ograniczające - dot. wyceny

Nie weryfikowano szczegółowo stanu układu napędowego, zawieszenia, kierowniczego, hamulcowego oraz wydechowego. Ocena została wykonana bez użycia podnośnika i specjalistycznego sprzętu diagnostycznego, nie dokonywano demontażu osłon i innych elementów. Ocena określa ogólny stan pojazdu na dzień oględzin w miejscu jego udostępnienia, nie może być zatem traktowana jako kompleksowa ocena stanu technicznego. Specyfikacja wg. programu operacyjnego w zakresie wyposażenia standardowego i dodatkowego nie gwarantuje zgodności ze stanem faktycznym w zakresie możliwym do ustalenia przez rzeczoznawcę podczas oględzin pojazdu.

Pomiar grubości powłoki lakierowej wykonano w miejscach możliwych do ich wykonania pomiary nie gwarantują oryginalności poszczególnych elementów poddanych ocenie.

- W Ocenie/Raporcie uwzględniono niesprawności, uszkodzenia, braki itp., które były możliwe do stwierdzenia organoleptycznego, w warunkach oględzin (z uwzględnieniem: stanu czystości pojazdu, warunków atmosferycznych, oświetlenia itd.) oraz bez weryfikacji serwisowej, bez dostępu do spodu pojazdu, bez specjalistycznego sprzętu diagnostycznego (w tym bez diagnostyki komputerowej), bez jazdy próbnej wykonanej w warunkach drogowych z obciążeniem.
- W ramach Oceny/Raportu nie weryfikowano odczytanego stanu drogomierza z zapisami w urządzeniach elektronicznych pojazdu.
- Rzecznawca nie bierze na siebie odpowiedzialności za wady ukryte (prawne i fizyczne) oraz ewentualne skutki wynikające z dalszego użytkowania przedmiotu oceny, a także za skutki wykorzystania samej oceny.
- Podane przedziały grubości powłoki lakierowej, dotyczą punktów pomiarowych. Nie mogą być traktowane jako gwarancja, że grubość powłoki lakierowej w innych punktach nie wykracza poza te przedziały.
- Zawarte w niniejszej Ocenie/Raporcie informacje (w tym dotyczące wyposażenia) służą jedynie ogólnym celom informacyjnym. Ocena/Raport nie może być zatem traktowana jako oferta w rozumieniu przepisów Kodeksu Cywilnego oraz opisu towaru ani zapewnienia w rozumieniu art. 4 Ustawy z dnia 27 lipca 2002 roku o szczególnych warunkach sprzedaży konsumenckiej.
- Niniejsza Ocena/Raport nie jest szczegółową oceną stanu technicznego.

Ocenę/Raport wykonano w kierunku ujawnienia uszkodzeń nieakceptowanych z punktu widzenia właściwego przewodnika zwrotu pojazdu lub innych ustaleń ze Zleceniodawcą. Tym samym Ocena/Raport może nie ujmować typowych zużyć i uszkodzeń eksploatacyjnych.

DOKUMENTACJA FOTOGRAFICZNA



**Fot. 1.**  
Przekątna przednia lewa



**Fot. 2.**  
Przód

DOKUMENTACJA FOTOGRAFICZNA



**Fot. 3.**  
Przekątna przednia prawa



**Fot. 4.**  
Bok prawy z przodu

DOKUMENTACJA FOTOGRAFICZNA



**Fot. 5.**  
Bok prawy z tyłu



**Fot. 6.**  
Przekątna tylna prawa

DOKUMENTACJA FOTOGRAFICZNA



**Fot. 7.**  
Tył



**Fot. 8.**  
Przekątna tylna lewa

DOKUMENTACJA FOTOGRAFICZNA



**Fot. 9.**  
Bok lewy z tyłu



**Fot. 10.**  
Bok lewy z przodu

DOKUMENTACJA FOTOGRAFICZNA



**Fot. 11.**  
Próg lewy (widok od przodu)



**Fot. 12.**  
Próg prawy (widok od przodu)

DOKUMENTACJA FOTOGRAFICZNA



**Fot. 13.**  
Spód pojazdu przód



**Fot. 14.**  
Spód pojazdu tył

DOKUMENTACJA FOTOGRAFICZNA



**Fot. 15.**  
Tarcza hamulcowa przednia prawa



**Fot. 16.**  
Tarcza hamulcowa tylna prawa

DOKUMENTACJA FOTOGRAFICZNA



**Fot. 17.**  
Tarcza hamulcowa tylna lewa



**Fot. 18.**  
Tarcza hamulcowa przednia lewa

DOKUMENTACJA FOTOGRAFICZNA



**Fot. 19.**  
Bagażnik

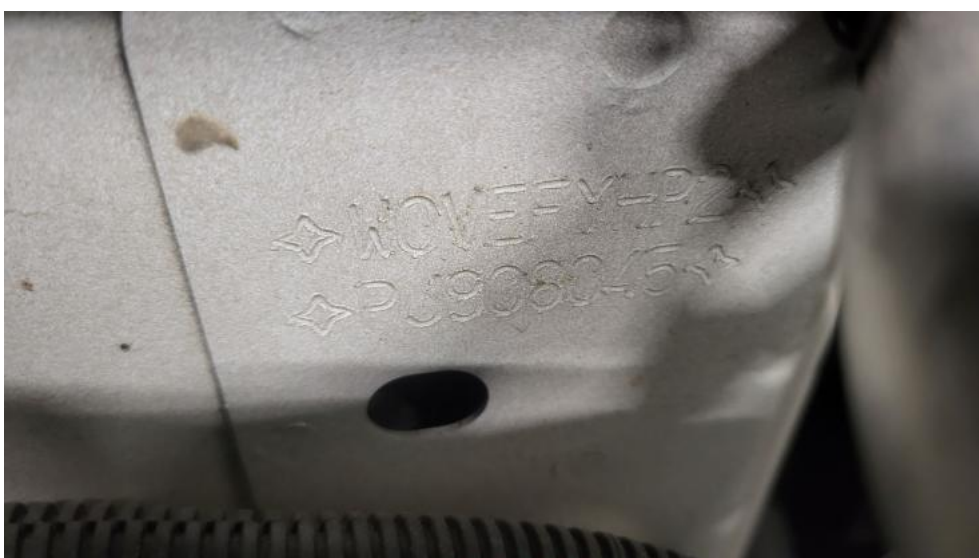


**Fot. 20.**  
Koło zapasowe

DOKUMENTACJA FOTOGRAFICZNA

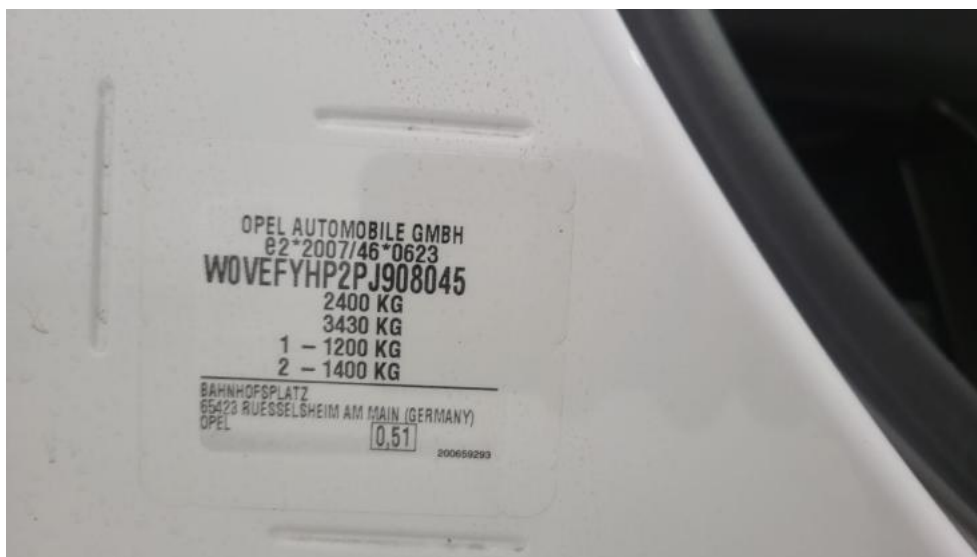


**Fot. 21.**  
Komora silnika



**Fot. 22.**  
Numer identyfikacyjny

DOKUMENTACJA FOTOGRAFICZNA



**Fot. 23.**  
Tabliczka znamionowa



**Fot. 24.**  
Zestaw wskaźników - przebieg

DOKUMENTACJA FOTOGRAFICZNA



**Fot. 25.**  
Zestaw wskaźników - serwis



**Fot. 26.**  
Widok przez otwarte drzwi przednie lewe

DOKUMENTACJA FOTOGRAFICZNA



**Fot. 27.**  
Kierownica z lewej strony



**Fot. 28.**  
Widok przez otwarte drzwi tylne lewe

DOKUMENTACJA FOTOGRAFICZNA



**Fot. 29.**  
Widok z tylnej kanapy na deskę rozdź.



**Fot. 30.**  
Konsola środkowa

DOKUMENTACJA FOTOGRAFICZNA



**Fot. 31.**  
Tunel środkowy



**Fot. 32.**  
Kierownica (na wprost)

DOKUMENTACJA FOTOGRAFICZNA



**Fot. 33.**  
Dowód rej. Str. 1



**Fot. 34.**  
Dowód rej. str. 2

DOKUMENTACJA FOTOGRAFICZNA



**Fot. 35.**  
Kluczyki



**Fot. 36.**  
Zdjęcie do protokołu

DOKUMENTACJA FOTOGRAFICZNA



**Fot. 37.**  
Zdjęcie do protokołu



**Fot. 38.**  
Zdjęcie do protokołu

DOKUMENTACJA FOTOGRAFICZNA

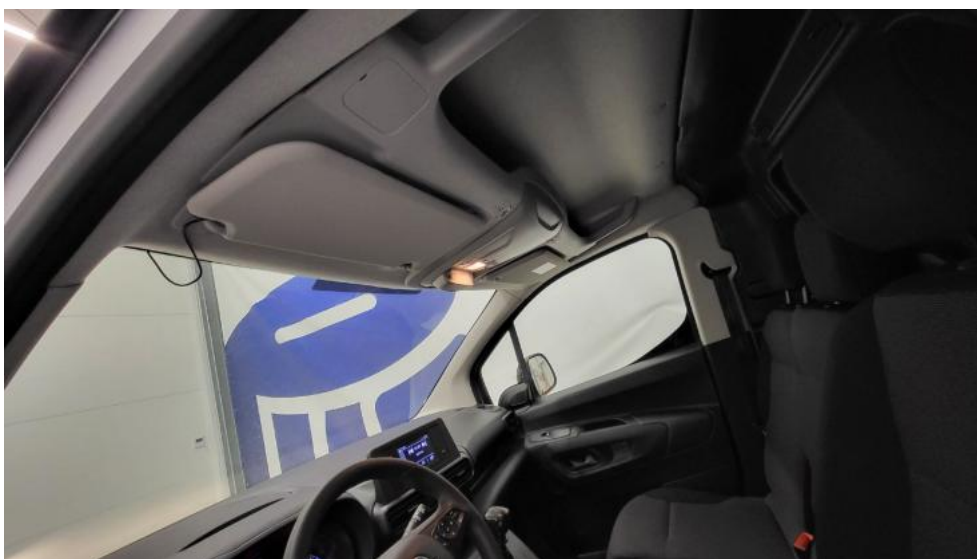


**Fot. 39.**  
Zdjęcie do protokołu

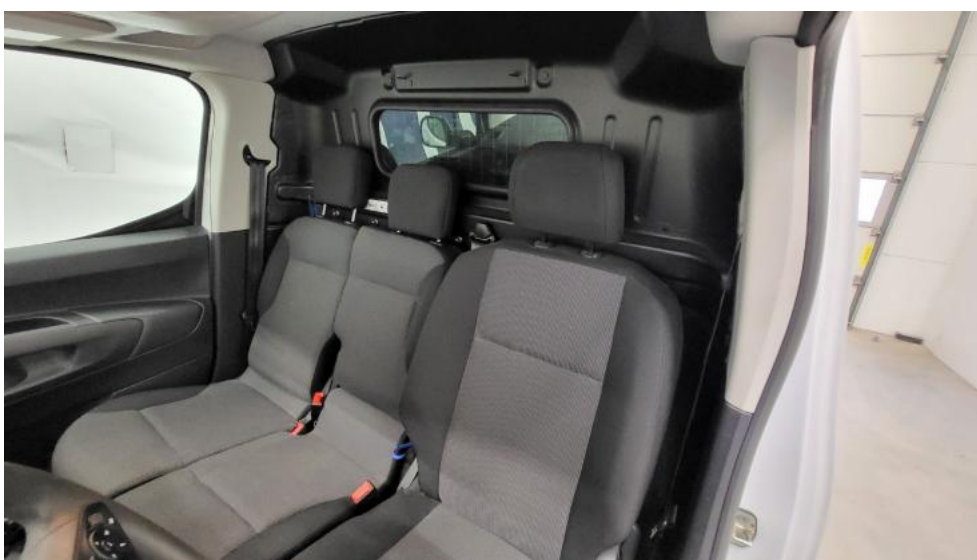


**Fot. 40.**  
Zdjęcie do protokołu

DOKUMENTACJA FOTOGRAFICZNA



**Fot. 41.**  
Zdjęcie do protokołu



**Fot. 42.**  
Zdjęcie do protokołu

DOKUMENTACJA FOTOGRAFICZNA



**Fot. 43.**  
Zdjęcie do protokołu



**Fot. 44.**  
Drzwi przednie P - Wgniecenie/odkształcenie 1

DOKUMENTACJA FOTOGRAFICZNA



**Fot. 45.**  
Błotnik tylny P / Ściana boczna P - Wgniecenie/odkształcenie 1



**Fot. 46.**  
Pokrywy bagażnika - Wgniecenie/odkształcenie 1

DOKUMENTACJA FOTOGRAFICZNA



**Fot. 47.**  
Zderzak tylny - Wgniecenie/odkształcenie 1



**Fot. 48.**  
Błotnik tylny L / Ściana boczna L - Wgniecenie/odkształcenie 1

DOKUMENTACJA FOTOGRAFICZNA



**Fot. 49.**  
Błotnik tylny L / Ściana boczna L - Wgniecenie/odkształcenie 2

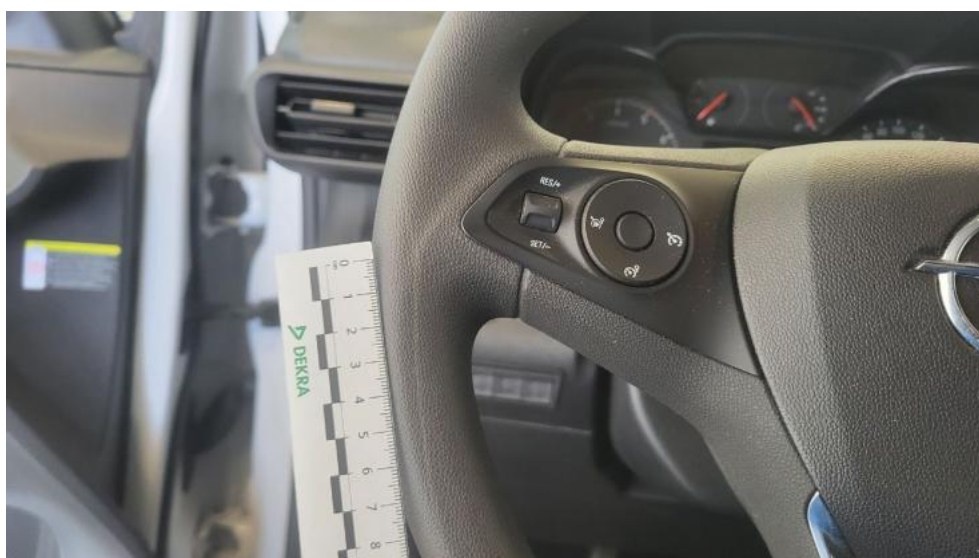


**Fot. 50.**  
Drzwi przed L - Rysa/odprysk 1

DOKUMENTACJA FOTOGRAFICZNA



**Fot. 51.**  
Drzwi przed L - Wgniecenie/odkształcenie 1

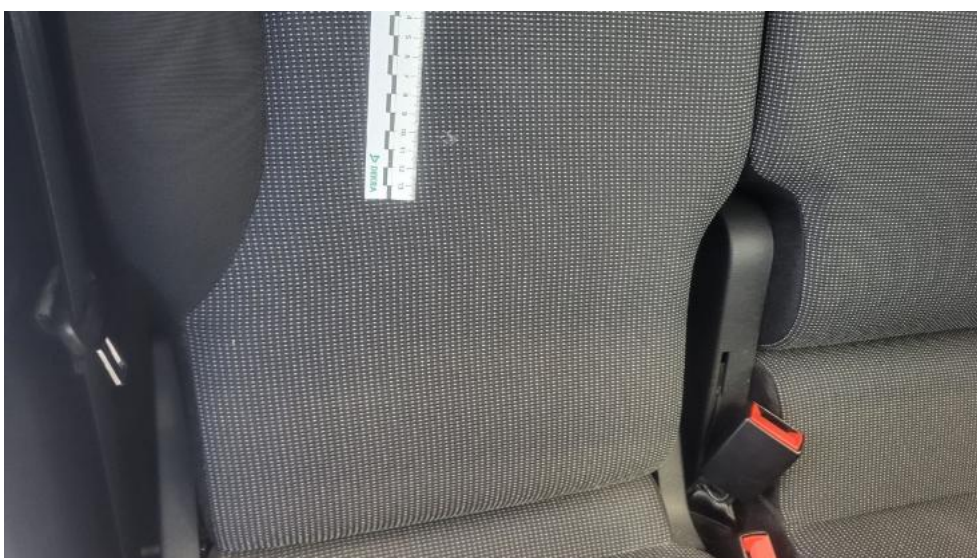


**Fot. 52.**  
Koło kierownicy - Rysa/odprysk 1

DOKUMENTACJA FOTOGRAFICZNA



**Fot. 53.**  
Fotel prz. lew. - Inne 1



**Fot. 54.**  
Fotel prz. praw. - Inne 1