

Nr zlecenia DEKRA: PKOL(W)/LODZ/22522/26/03/13
Nr zlecenia/szkody: 22/037335
Data zlecenia: 13-03-2026

DEKRA Polska - Centrala
02-673 Warszawa, ul. Konstruktorska 12A

Zleceniodawca:

PKO Leasing SA
Świętokrzyska 36
00-116 Warszawa

Rzeczoznawcy:

Kacper Sosnowski (WSP)
DEKRA Polska - współpraca O/Warszawa
Andrzej Sosnowski
DEKRA Polska - Centrala

UWAGA:

Ze względu na przeznaczenie dokumentu usunięto w nim wszelkie informacje dotyczące wartości pojazdu, cen wyposażenia, korekt, etc.

Dane pojazdu

| | |
|----------------------------------|--|
| Grupa obiektów (Eurotax) | samochody terenowe |
| Kod EC (Eurotax) | 0139968 |
| Producent | AUDI |
| Model | Q7 19-24 |
| Typ/wersja | SQ7 TDI Quattro Tiptr. |
| Rodzaj nadwozia | KOM |
| Liczba drzwi/liczba miejsc | 5/5 |
| Masa własna [kg] | 2378 |
| Dopuszczalna masa całkowita [kg] | 3050 |
| Rozstaw osi 1/2 | 2995 |
| Rodzaj silnika | z zapłonem samoczynnym |
| Układ oczyszczana spalin | KSC |
| Pojemność silnika [ccm] | 3956 |
| Moc silnika [KM/kW] | 435/320 |
| Skrzynia biegów | automatyczna |
| Nr rejestracyjny | WU2846P |
| VIN | WAUZZZ4M2MD007641 |
| Data 1. rejestracji | 30-12-2020 |
| Data nast. bad. techn. | 28-02-2027 |
| Rok produkcji | 2020 (rok produkcji został zweryfikowany z zewnętrzną bazą danych) |
| Stan licznika [km] | 98 212 (odczytany) |
| Kolor nadwozia/rodzaj powłoki | czarny/2-warstwowy metalizowany |

Ogumienie

| Oś | Koło | Producent, typ | Rozmiar | Profil zmierzony |
|----------|-------|-----------------------------------|----------------|------------------|
| przednia | prawe | GOODYEAR, ULTRAGRIP PERFORMANCE 8 | 285/45 20 112V | 3,5 mm |
| | lewe | GOODYEAR, ULTRAGRIP PERFORMANCE 8 | 285/45 20 112V | 4,5 mm |
| tylna | prawe | GOODYEAR, ULTRAGRIP PERFORMANCE 8 | 285/45 20 112V | 4,5 mm |
| | lewe | GOODYEAR, ULTRAGRIP PERFORMANCE 8 | 285/45 20 112V | 4,5 mm |

Wyposażenie standardowe wg Eurotax

1. ABS
2. Alarm
3. Aplikacje dekoracyjne matowe aluminium szczotkowane
4. Audi parking system - czujniki parkowania - tył
5. Audi pre sense basic - systemy wspomagające bezpieczeństwo w celu zminimalizowania skutków kolizji
6. Audi virtual cockpit
7. Boczne poduszki przód/tył + kurtyny powietrzne
8. Dywaniki podłogowe - przód i tył
9. ESP
10. Felgi aluminiowe 20 (5-ramienne) z ogumieniem 285/45
11. Fotele przednie podgrzewane
12. Fotele przednie regulowane elektrycznie
13. Fotele przednie sportowe
14. Kierownica 3-ramienna wielofunkcyjna plus, skórzana
15. Klimatyzacja automatyczna 2-strefowa
16. Kolumna kierownicza regulowana w dwóch płaszczyznach
17. Lakier uni
18. Lampy przednie HD Matrix LED z dynamicznymi kierunkowskazami i spryskiwaczami
19. Listwy ozdobne wokół szyb, srebrne
20. Listwy progowe w przednich i tylnych drzwiach ze wstawkami z aluminium, podświetlane
21. Lusterka boczne regulowane elektrycznie
22. Lusterka boczne składane elektrycznie i ogrzewane
23. Lusterka boczne w kolorze aluminium
24. Lusterko boczne po stronie pasażera automatycznie opuszczane podczas cofania
25. Lusterko wewnętrzne - przyciemniające się automatycznie
26. Nakładki na pedały i podpórka pod lewą nogę ze stali szlachetnej
27. Pakiet światła Ambiente
28. Podnośnik samochodowy
29. Podsufitka tkaninowa, czarna
30. Poduszki powietrzne czołowe dla kierowcy i pasażera
31. Podłokietnik przedni
32. Radio MMI Plus
33. Relingi dachowe - srebrne
34. Spoiler dachowy S line
35. Spryskiwacze lamp przednich
36. Sygnalizacja zapięcia pasów
37. System MMI Navigation plus z MMI touch response
38. System Start/Stop
39. System kontroli ciśnienia w ogumieniu
40. System nagłośnienia Audi Sound System
41. Szyby termoizolacyjne
42. Tapicerka Alcantara Frequenz/skóra S line
43. Tempomat z ogranicznikiem prędkości
44. Tylna kanapa, dzielona i składana
45. Tylnie oparcie składane i dzielone
46. Uchwyty ISOFIX do instalacji fotelika dziecięcego, przód
47. Uchwyty ISOFIX do instalacji fotelika dziecięcego, tył
48. Wskaźnik kontroli ciśnienia w oponach
49. Wspomaganie układu kierowniczego, elektromechaniczne
50. Zawieszenie pneumatyczne, adaptacyjne - Adaptive air suspension sport
51. Zderzaki S line w kolorze nadwozia
52. Zestaw do naprawy przebitej opony
53. Zestaw narzędzi
54. Złącze Bluetooth
55. Światła do jazdy dziennej LED

Wyposażenie dealerskie (wybrane elementy)

1. Audi parking system plus - czujniki parkowania przód i tył
2. Audi phone box
3. Audi side assist z Audi pre sense rear - system ostrzegania o pojazdach w martwym polu lusterka
4. Fotele przednie regulowane elektrycznie z pamięcią ust. fotela kierowcy
5. Hak holowniczy elektrycznie wysuwany
6. Kamera ułatwiająca parkowanie
7. Kierownica 3-ramienna sportowa, wielofunkcyjna plus, skórzana ze spłaszczonym wieńcem

| | |
|---|---|
| 8. Lakier metalik | - |
| 9. Pakiet systemów wspomagających w ruchu pozamiejskim | - |
| Asystent skręcania | |
| Asystent efektywności | |
| Asystent omijania przeszkód | |
| Tempomat adaptacyjny | |
| Adaptacyjny asystent jazdy z asystentem niebezpieczeństwa | |
| 10. Podłokietnik przedni, komfortowy z uchwytem na napoje | - |
| 11. System nagłośnienia Bose Surround Sound z dźwiękiem 3D (19 głośników) | - |
| 12. Tuner DAB - cyfrowy odbiór stacji radiowych | - |

Wartość bazowa pojazdu

Wartość bazowa pojazdu wg Eurotax (netto)

Korekty

Pierwsza rejestracja

Przebieg

Wyposażenie

Ogumienie

Inne

Aktualna sytuacja rynkowa

Uszkodzenia, stan

Powyższą wartość określono w oparciu o notowania cen samochodów używanych na rynku polskim Eurotax (baza danych nr 03-2026 POL) z uwzględnieniem parametrów technicznych i rynkowych mających wpływ na wartość pojazdu.

Dla pojazdów zarejestrowanych w Polsce powyższa wartość została określona na dzień sporządzenia wyceny.

Jeżeli pojazd nie jest zarejestrowany w kraju - podana wartość jest wartością hipotetyczną przy założeniu uiszczenia wszelkich opłat i podatków należnych przy wprowadzeniu pojazdu na polski obszar celny.

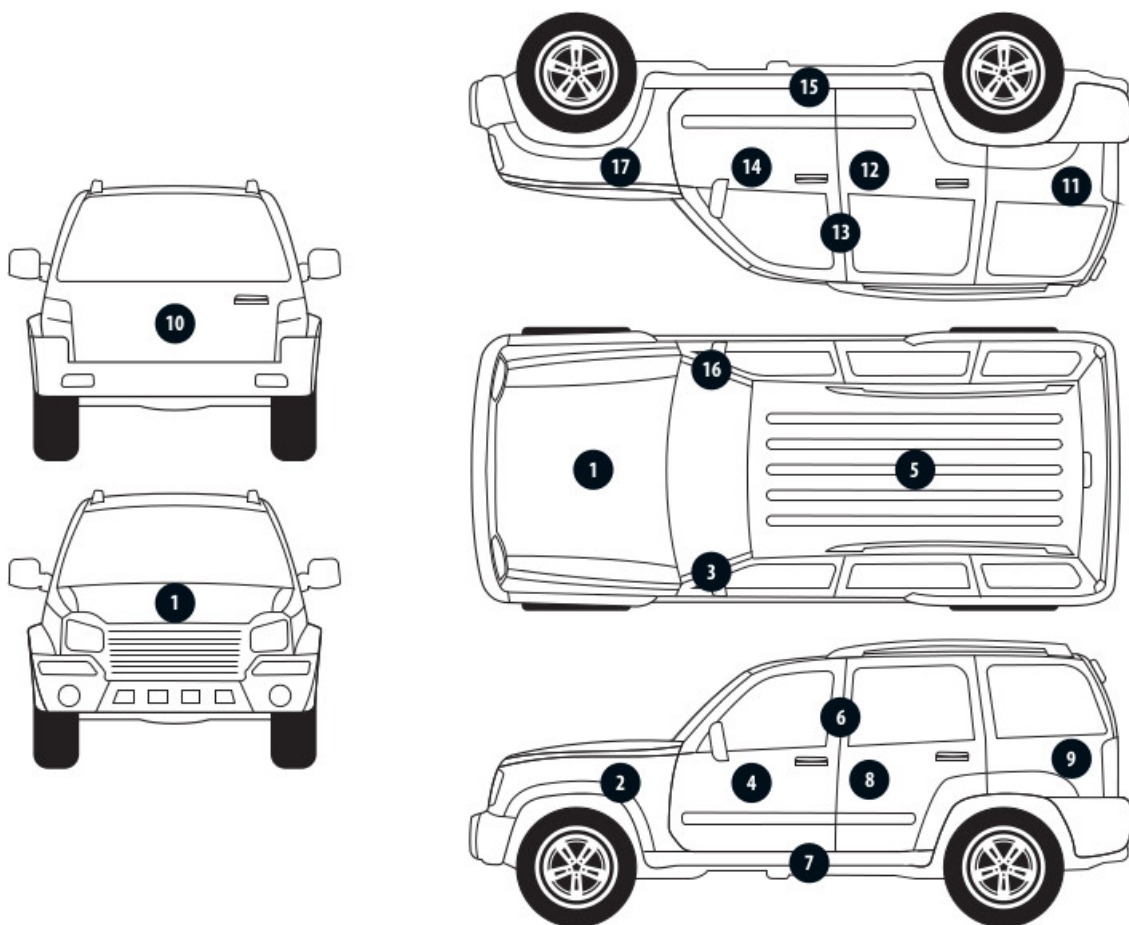
Wydruk podstawowy bez informacji o wartości pojazdu - ze względu na przeznaczenie dokumentu usunięto w nim wszelkie informacje dotyczące wartości pojazdu, cen wyposażenia, korekt, etc.

Data: 17-03-2026

Rzecznik DEKRA:
Kacper Sosnowski (WSP)
Andrzej Sosnowski

Dokument wystawiony elektronicznie ważny bez podpisu.

Pomiar grubości powłoki lakierowej poj.



| Nr punktu kontroli | Kontrolowany element | Zmierzony przedział grubości powłoki lakierowej [µm] |
|--------------------|-----------------------|--|
| 1 | Pokrywa przednia | 150 - 300 |
| 2 | Błotnik przedni lewy | 150 - 300 |
| 3 | Słupek przedni lewy | 150 - 300 |
| 4 | Drzwi przednie lewe | 150 - 300 |
| 5 | Dach | 150 - 300 |
| 6 | Słupek środkowy lewy | 150 - 200 |
| 7 | Próg lewy | do 150 |
| 8 | Drzwi tylne lewe | 150 - 300 |
| 9 | Ściana boczna lewa | 150 - 300 |
| 10 | Pokrywa/klapa tylna | 150 - 300 |
| 11 | Ściana boczna prawa | 150 - 300 |
| 12 | Drzwi tylne prawe | 150 - 300 |
| 13 | Słupek środkowy prawy | 150 - 200 |
| 14 | Drzwi przednie prawe | 150 - 300 |
| 15 | Próg prawy | do 150 |
| 16 | Słupek przedni prawy | 150 - 300 |
| 17 | Błotnik przedni prawy | 150 - 300 |

Opis stanu technicznego

Szczegółowy opis stanu technicznego zawarto w Opisie stanu technicznego załączonym do niniejszej ekspertyzy.

Uwagi ogólne - dot. wyceny

Dokumenty pojazdu

Podczas oględzin przedstawiono dowód rej. poj. oraz wykonano jego fot. cyfrowe, które załączono do ekspertyzy.

Podczas oględzin przedstawiono do wglądu książkę serwisową, a jej nr podano poniżej:
elektroniczna

Informacja dotycząca pochodzenia pojazdu

Brak wiarygodnych danych.

Dodatkowe uwagi dotyczące sam. osobowego:

Nie dotyczy.

Jazda próbna

Przeprowadzono próbę ruchową pojazdu.

Jazda próbna w pełnym zakresie niemożliwa. Poniżej podano komentarz:
ograniczenia placowe

Badanie poprawności i/lub budowy numerów identyfikacyjnych/seryjnych obiektu:

Nie badano.

Weryfikacja prawdziwości danych obiektu, w tym roku produkcji i innych.

Nie przeprowadzono - przyjęto wg okazanych dokumentów i wskazanych źródeł.

Zabezpieczenia przeciwkradzieżowe

fabryczne

-
- Nie weryfikowano odczytanego stanu drogomierza z zapisami w urządzeniach elektronicznych pojazdu.
 - Niniejsza ekspertyza służy wyłącznie do oszacowania wartości rynkowej przedmiotu wyceny i nie może być wykorzystywana do żadnego innego celu, niż wymieniony powyżej. Wycena nie może stanowić podstawy do oceny cech i stanu wycenianego obiektu przy jego zakupie.
 - Rzeczoznawca nie bierze na siebie odpowiedzialności za wady ukryte (prawne i fizyczne) oraz ewentualne skutki wynikające z dalszego użytkowania przedmiotu wyceny, a także za skutki wykorzystania samej wyceny.
 - Powyższa wycena nie jest szczegółową ekspertyzą stanu technicznego przedmiotu wyceny i za taką nie może być uznawana, w szczególności nie może być traktowana jako gwarancja sprzedaży przedmiotu wyceny za oszacowaną wartość.
 - Niniejsza wycena nie może być publikowana w całości w jakimkolwiek dokumencie bez zgody wykonawców i bez uzgodnienia z nimi formy i treści takiej publikacji.
 - Wycenę przeprowadzono w oparciu o dostarczoną dokumentację oraz badanie organoleptyczne wycenianego obiektu. Nie prowadzono badań diagnostycznych oraz weryfikacji warsztatowej przedmiotu wyceny.

- Niniejsza wycena została sporządzona na podstawie oględzin wycenianego przedmiotu w warunkach występujących w miejscu jego udostępnienia.

Uwagi do zlecenia - dot. wyceny

Kluczyki

TAK

2

Uwagi Rzecznawcy - dot. wyceny

Niesprawne przyciski funkcyjne w jednym z kluczyków, grot prawidłowy. Brak kompresora zestawu naprawczego. Brak zaślepki w tylnej kanapie. Rysy na samochodzie. Odpryski na szybie czołowej. Lusterka oklejone folią. Lusterko we wnętrzu pojazdu brak weryfikacji od jakiego pojazdu i jego sprawności.

Rzecznawca dokonał oględzin pojazdu w warunkach parkingowych, co mogło ograniczyć pełną ocenę jego stanu technicznego. Dodatkowo, jeżeli jazda próbna została przeprowadzona (informacje w treści raportu), to wykonano ją w warunkach parkingowych, z niewielką prędkością, co może nie odzwierciedlać pełnych warunków eksploatacyjnych. Istnieje możliwość, że w innych okolicznościach ujawnią się dodatkowe uszkodzenia lub usterki, których nie można było wykryć podczas obecnych oględzin. Zalecamy zatem skorzystanie z możliwości oględzin pojazdu we własnym zakresie lub w Autoryzowanej Stacji Obsługi danej marki, co pozwoli na pełniejszą weryfikację stanu technicznego pojazdu przed udziałem w aukcji."

Zastrzeżenia ograniczające - dot. wyceny

Nie weryfikowano szczegółowo stanu układu napędowego, zawieszenia, kierowniczego, hamulcowego oraz wydechowego. Ocena została wykonana bez użycia podnośnika i specjalistycznego sprzętu diagnostycznego, nie dokonywano demontażu osłon i innych elementów. Ocena określa ogólny stan pojazdu na dzień oględzin w miejscu jego udostępnienia, nie może być zatem traktowana jako kompleksowa ocena stanu technicznego. Specyfikacja wg. programu operacyjnego w zakresie wyposażenia standardowego i dodatkowego nie gwarantuje zgodności ze stanem faktycznym w zakresie możliwym do ustalenia przez rzeczoznawcę podczas oględzin pojazdu.

Pomiar grubości powłoki lakierowej wykonano w miejscach możliwych do ich wykonania pomiary nie gwarantują oryginalności poszczególnych elementów poddanych ocenie.

- W Ocenie/Raporcie uwzględniono niesprawności, uszkodzenia, braki itp., które były możliwe do stwierdzenia organoleptycznego, w warunkach oględzin (z uwzględnieniem: stanu czystości pojazdu, warunków atmosferycznych, oświetlenia itd.) oraz bez weryfikacji serwisowej, bez dostępu do spodu pojazdu, bez specjalistycznego sprzętu diagnostycznego (w tym bez diagnostyki komputerowej), bez jazdy próbnej wykonanej w warunkach drogowych z obciążeniem.
- W ramach Oceny/Raportu nie weryfikowano odczytanego stanu drogomierza z zapisami w urządzeniach elektronicznych pojazdu.
- Rzecznawca nie bierze na siebie odpowiedzialności za wady ukryte (prawne i fizyczne) oraz ewentualne skutki wynikające z dalszego użytkowania przedmiotu oceny, a także za skutki wykorzystania samej oceny.
- Podane przedziały grubości powłoki lakierowej, dotyczą punktów pomiarowych. Nie mogą być traktowane jako gwarancja, że grubość powłoki lakierowej w innych punktach nie wykracza poza te przedziały.

- Zawarte w niniejszej Ocenie/Raporcie informacje (w tym dotyczące wyposażenia) służą jedynie ogólnym celom informacyjnym. Ocena/Raport nie może być zatem traktowana jako oferta w rozumieniu przepisów Kodeksu Cywilnego oraz opisu towaru ani zapewnienia w rozumieniu art. 4 Ustawy z dnia 27 lipca 2002 roku o szczególnych warunkach sprzedaży konsumenckiej.
- Niniejsza Ocena/Raport nie jest szczegółową oceną stanu technicznego.

Ocenę/Raport wykonano w kierunku ujawnienia uszkodzeń nieakceptowanych z punktu widzenia właściwego przewodnika zwrotu pojazdu lub innych ustaleń ze Zleceniodawcą. Tym samym Ocena/Raport może nie ujmować typowych zużyć i uszkodzeń eksploatacyjnych.

DOKUMENTACJA FOTOGRAFICZNA



Fot. 1.
Przekątna przednia lewa



Fot. 2.
Przód

DOKUMENTACJA FOTOGRAFICZNA



Fot. 3.
Przekątna przednia prawa



Fot. 4.
Bok prawy z przodu

DOKUMENTACJA FOTOGRAFICZNA



Fot. 5.
Bok prawy z tyłu



Fot. 6.
Przekątna tylna prawa

DOKUMENTACJA FOTOGRAFICZNA



Fot. 7.
Tył



Fot. 8.
Przekątna tylna lewa

DOKUMENTACJA FOTOGRAFICZNA



Fot. 9.
Bok lewy z tyłu



Fot. 10.
Bok lewy z przodu

DOKUMENTACJA FOTOGRAFICZNA



Fot. 11.
Próg lewy (widok od przodu)



Fot. 12.
Próg prawy (widok od przodu)

DOKUMENTACJA FOTOGRAFICZNA



Fot. 13.
Spód pojazdu przód



Fot. 14.
Spód pojazdu tył

DOKUMENTACJA FOTOGRAFICZNA



Fot. 15.
Tarcza hamulcowa przednia prawa



Fot. 16.
Tarcza hamulcowa tylna prawa

DOKUMENTACJA FOTOGRAFICZNA



Fot. 17.
Tarcza hamulcowa tylna lewa

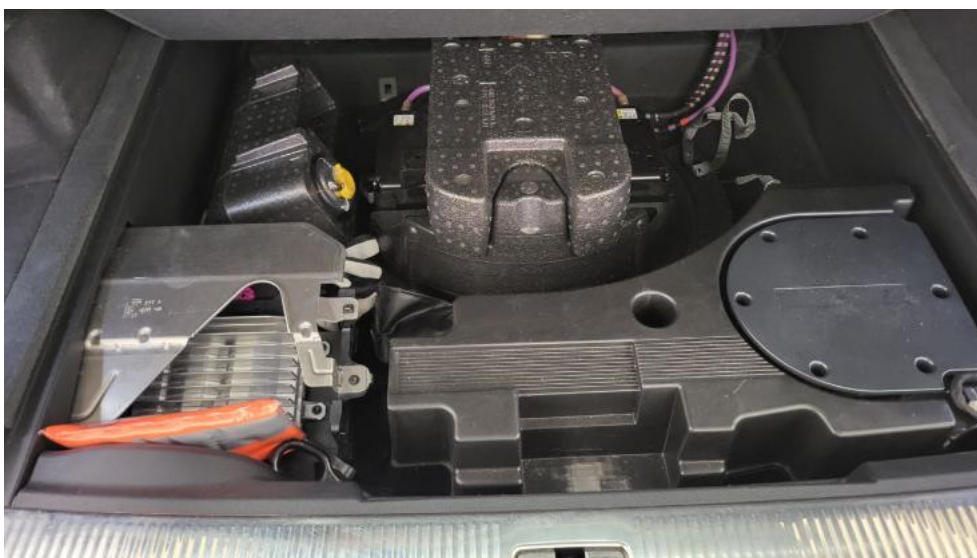


Fot. 18.
Tarcza hamulcowa przednia lewa

DOKUMENTACJA FOTOGRAFICZNA



Fot. 19.
Bagażnik



Fot. 20.
Koło zapasowe

DOKUMENTACJA FOTOGRAFICZNA



Fot. 21.
Komora silnika



Fot. 22.
Numer identyfikacyjny

DOKUMENTACJA FOTOGRAFICZNA



Fot. 23.
Tabliczka znamionowa



Fot. 24.
Zestaw wskaźników - przebieg

DOKUMENTACJA FOTOGRAFICZNA



Fot. 25.
Widok przez otwarte drzwi przednie lewe



Fot. 26.
Kierownica z lewej strony

DOKUMENTACJA FOTOGRAFICZNA



Fot. 27.
Widok przez otwarte drzwi tylne lewe

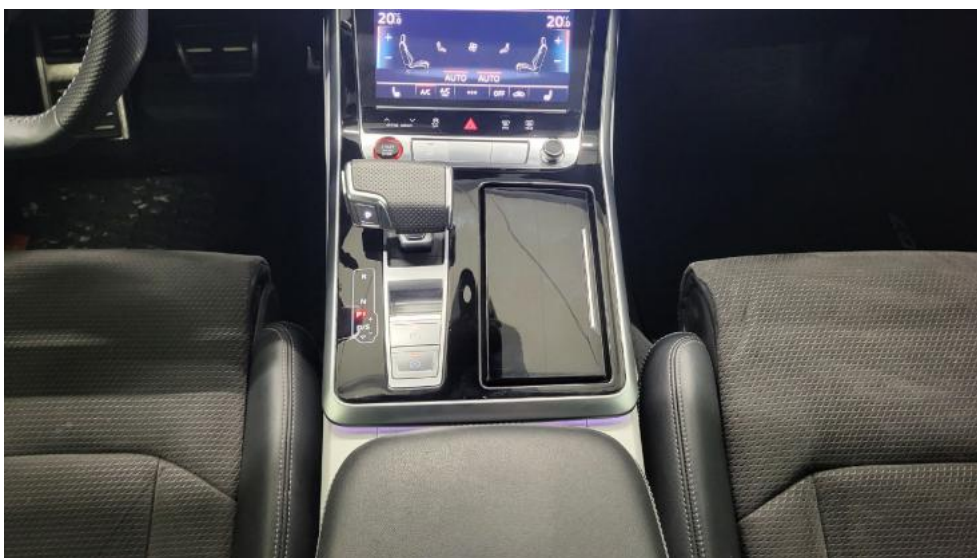


Fot. 28.
Widok z tylnej kanapy na deskę rozd.

DOKUMENTACJA FOTOGRAFICZNA



Fot. 29.
Konsola środkowa



Fot. 30.
Tunel środkowy

DOKUMENTACJA FOTOGRAFICZNA



Fot. 31.
Kierownica (na wprost)

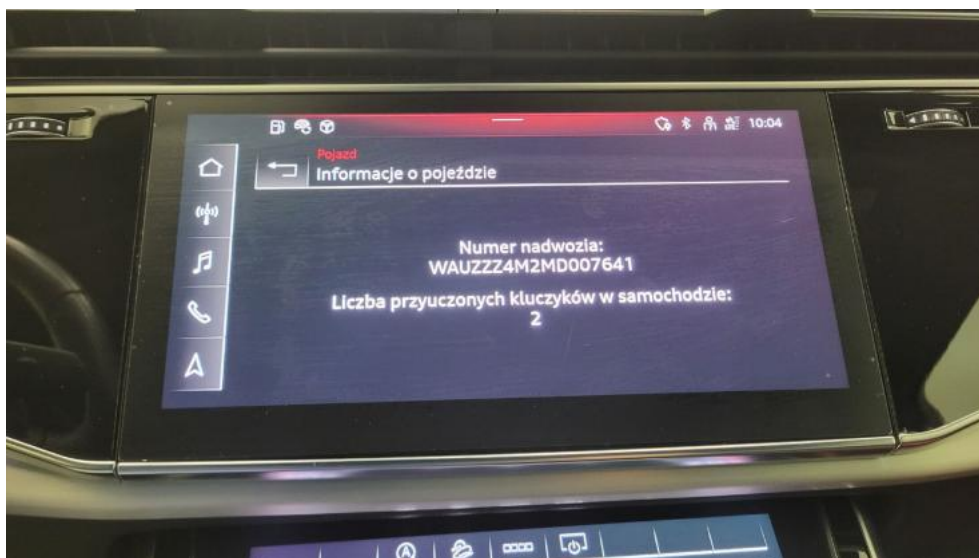


Fot. 32.
Dowód rej. Str. 1

DOKUMENTACJA FOTOGRAFICZNA



Fot. 33.
Dow. Rej. Str.2 i klucze



Fot. 34.
Książka serwisowa – dane

DOKUMENTACJA FOTOGRAFICZNA



Fot. 35.
Książka serwisowa – ostatni przegląd



Fot. 36.
Zestaw naprawczy koła

DOKUMENTACJA FOTOGRAFICZNA



Fot. 37.
Zdjęcie do protokołu

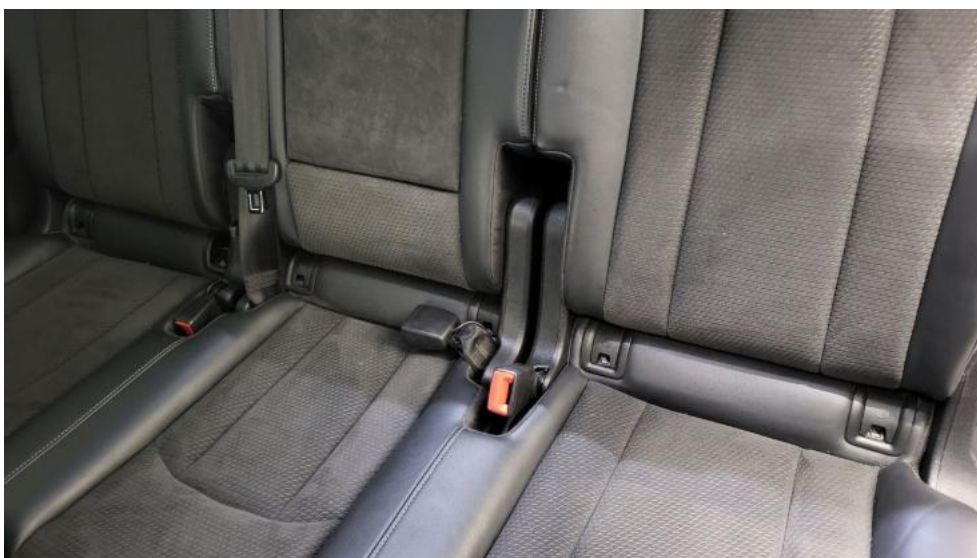


Fot. 38.
Zdjęcie do protokołu

DOKUMENTACJA FOTOGRAFICZNA



Fot. 39.
Zdjęcie do protokołu



Fot. 40.
Zdjęcie do protokołu

DOKUMENTACJA FOTOGRAFICZNA



Fot. 41.
Zdjęcie do protokołu



Fot. 42.
Zdjęcie do protokołu

DOKUMENTACJA FOTOGRAFICZNA

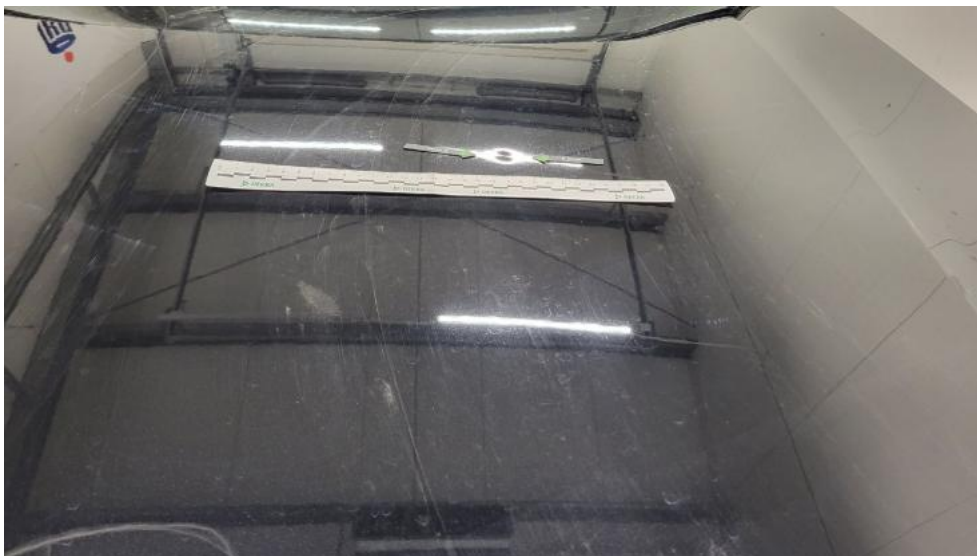


Fot. 43.
Zdjęcie do protokołu



Fot. 44.
Pokrywa komory silnika - Rysa/odprysk 1

DOKUMENTACJA FOTOGRAFICZNA



Fot. 45.
Pokrywa komory silnika - Wgniecenie/odkształcenie 1



Fot. 46.
Spoiler zderzaka przedniego - Rysa/odprysk 1

DOKUMENTACJA FOTOGRAFICZNA



Fot. 47.
Felga aluminiowa przednia P - Rysa/odprysk 1



Fot. 48.
Listwa drzwi przednich P - Rysa/odprysk 1

DOKUMENTACJA FOTOGRAFICZNA



Fot. 49.

Listwa drzwi tylnych P - Rysa/odprysk 1



Fot. 50.

Próg P - Rysa/odprysk 1

DOKUMENTACJA FOTOGRAFICZNA



Fot. 51.
Stupek przedni P - Rysa/odprysk 1



Fot. 52.
Zderzak tylny - Wgniecenie/odkształcenie 1

DOKUMENTACJA FOTOGRAFICZNA



Fot. 53.
Dach - Rysa/odprysk 1



Fot. 54.
Drzwi przed L - Rysa/odprysk 1

DOKUMENTACJA FOTOGRAFICZNA



Fot. 55.
Listwa drzwi przednich L - Rysa/odprysk 1



Fot. 56.
Listwa drzwi tylnych L - Rysa/odprysk 1

DOKUMENTACJA FOTOGRAFICZNA



Fot. 57.
Lusterko zew L - Rysa/odprysk 1



Fot. 58.
Błotnik przedni L - Rysa/odprysk 1

DOKUMENTACJA FOTOGRAFICZNA

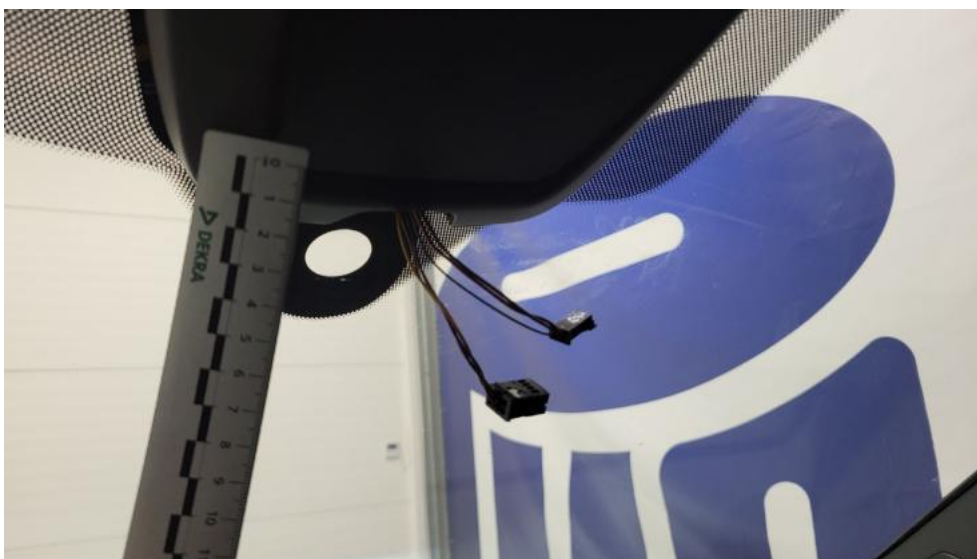


Fot. 59.
Fotel prz. lew. - Inne 1



Fot. 60.
Kanapa tyl. - Inne 1

DOKUMENTACJA FOTOGRAFICZNA



Fot. 61.

Lusterko wsteczne wew - Inne 1