

Nr zlecenia DEKRA: PKOL(W)/LODZ/18093/26/02/27
Nr zlecenia/szkody: 22/005398
Data zlecenia: 27-02-2026

DEKRA Polska - Centrala
02-673 Warszawa, ul. Konstruktorska 12A

Zleceniodawca:

PKO Leasing SA
Świętokrzyska 36
00-116 Warszawa

Rzeczoznawcy:

Kacper Sosnowski (WSP)
DEKRA Polska - współpraca O/Warszawa
Andrzej Sosnowski
DEKRA Polska - Centrala

UWAGA:

Ze względu na przeznaczenie dokumentu usunięto w nim wszelkie informacje dotyczące wartości pojazdu, cen wyposażenia, korekt, etc.

Dane pojazdu

Grupa obiektów (Eurotax)	samochody terenowe
Kod EC (Eurotax)	0151342
Producent	BMW
Model	X3 [G01] 21-24
Typ/wersja	X3 xDrive30i mHEV M Sport sport-aut
Rodzaj nadwozia	KOM
Liczba drzwi/liczba miejsc	5/5
Masa własna [kg]	1810
Dopuszczalna masa całkowita [kg]	2450
Rozstaw osi 1/2	2864
Rodzaj silnika	z zapłonem iskrowym
Układ oczyszczana spalin	GPF
Pojemność silnika [ccm]	1998
Moc silnika [KM/kW]	245/180
Skrzynia biegów	automatyczna
Nr rejestracyjny	WZ712ET
VIN	WBA55DP050N133910
Data 1. rejestracji	24-02-2022
Data nast. bad. techn.	24-02-2027
Rok produkcji	2021 (rok produkcji został zweryfikowany z zewnętrzną bazą danych)
Stan licznika [km]	70 949 (odczytany)
Kolor nadwozia/rodzaj powłoki	granatowy/2-warstwowy metalizowany

Ogumienie

Oś	Koło	Producent, typ	Rozmiar	Profil zmierzony
przednia	prawe	PIRELLI, SOTTOZERO 3 WINTER	245/45 20 103V	7,0 mm
	lewe	PIRELLI, SOTTOZERO 3 WINTER	245/45 20 103V	7,0 mm
tylna	prawe	PIRELLI, SOTTOZERO 3 WINTER	275/40 20 106V	4,0 mm
	lewe	PIRELLI, SOTTOZERO 3 WINTER	275/40 20 106V	4,5 mm

Wyposażenie standardowe wg Eurotax

1. ABS
2. Active Guard - ostrzeżenie o ryzyku kolizji
3. Asystent parkowania z kamerą cofania
4. Asystent uwagi
5. BMW ID
6. BMW Live Cockpit Plus z nawigacją, RDS, wyświetlacz 10.25", wys. wskaźników 5.1", 2xUSB, LTE, Bluetooth
7. ConnectedDrive Services (Usługi Connected Drive)
8. Czujnik ciśnienia w ogumieniu
9. Czujnik deszczu z automatyczną aktywacją świateł drogowych
10. Czujnik odległości przy parkowaniu - przód i tył
11. Czujnik zderzenia
12. Drzwi tylne z mechanicznym zabezpieczeniem przed dziećmi
13. Dynamiczne światła stop
14. Dysze spryskiwaczy podgrzewane
15. Dywaniki welurowe
16. Felgi aluminiowe 19", Y-spoke 887 M Bicolour, z ogumieniem 245/50
17. Fotele przednie sportowe
18. Funkcja Follow-Me-Home
19. Funkcja wyłączenia poduszki powietrznej pasażera z przodu
20. Gniazdo 12V w konsoli przedniej
21. HDC - układ kontroli zjazdu ze wzniesień
22. Hamulec parkingowy, elektromechaniczny
23. Immobilizer
24. Intelligent Emergency Calling (Inteligentne Połączenie Alarmowe)
25. Kanapa tylna, z oparciem składanym w proporcji 40:20:40
26. Kierownica sportowa skórzana typu M
27. Kierownica wielofunkcyjna
28. Kłapa bagażnika otwierana oraz zamykana automatycznie
29. Klimatyzacja automatyczna, 3-strefowa
30. Kolumna kierownicy regulowana w pionie i w poziomie
31. Komputer pokładowy
32. Kontroler iDrive
33. Końcówki układu wydechowego, po lewej i prawej stronie, chromowane
34. Lakier uni
35. Listwy ozdobne, ciemne aluminium Rhombicle z listwą akcentową w perłowym chromie
36. Lusterka zewnętrzne regulowane elektrycznie i ogrzewane
40. Ochrona pieszych - pasywna
41. Ogranicznik prędkości
42. Oznaczenia modelu
43. Oświetlenie bagażnika
44. Oświetlenie powitalne
45. Oświetlenie wewnętrzne
46. Pakiet Connected Professional (Remote 3D View, Concierge, Real Time Traffic Inf., łączność ze smartf.)
47. Pakiet aerodynamiczny M
48. Pakiet dodatkowych funkcji lusterek (elektrycznie składane, funkcja parkingowa, elektrochromatyczne)
49. Podsufitka M Anthracite
50. Poduszki powietrzne przednie, boczne, kurtyny powietrzne oraz kolanowa
51. Podłokietnik przedni
52. Podłokietnik środkowy z tyłu z dwoma uchwytami na napoje
53. Przycisk Start/Stop
54. Przycisk ulubionych funkcji
55. Reflektory LED
56. Relingi dachowe M Shadow Line
57. Servotronic, progresywne wspomaganie kierownicy
58. Siatka oddziałająca przestrzeń bagażową
59. System alarmowy sterowany pilotem radiowym
60. System odzyskiwania energii hamowania
61. Szyby atermiczne
62. Szyby elektryczne
63. Tapicerka perforowana ze skóry ekologicznej Sensatec
64. Tele Services
65. Tempomat z funkcją hamowania
66. Tuner DAB do odbioru cyfrowych stacji radiowych
67. Uchwyty na napoje z przodu
68. Układ dynamicznej kontroli stabilności i trakcji DSC+DTC
69. Uruchamianie silnika bez użycia kluczyka
70. Wskaźnik zużycia klocków hamulcowych
71. Zamek centralny z pilotem radiowym zintegrowanym w kluczyku
72. Zawieszenie sportowe M
73. Zestaw głośników stereo z 6 głośnikami i wzmacniaczem o mocy 100W
74. Zestaw głośnomówiący Bluetooth z interfejsem USB
75. Zestaw naprawczy do opon

- | | |
|---|--|
| 37. Lusterko wsteczne przyciemniane automatycznie | 76. Śruby zabezpieczające koła przed kradzieżą |
| 38. Mocowanie do fotelików dziecięcych ISOFIX | 77. Światła do jazdy dziennej |
| 39. Obramowania M Shadow Line czarne na wysoki połysk | |

Wyposażenie dealerskie (wybrane elementy)

- | | |
|--|---|
| 1. Asystent świateł drogowych | - |
| 2. BMW Live Cockpit Plus z nawigacją, RDS, wyświetlacz 12.3", wyż. wskaźników 12.3", 2xUSB, LTE, Bluetooth | - |
| 3. Dostęp komfortowy | - |
| 4. Felgi aluminiowe 20", Double Spoke 699 M, z ogumieniem mieszanym Runflat | - |
| 5. Fotele przednie ogrzewane | - |
| 6. Fotele przednie regulowane elektrycznie, z pamięcią ustawień fotela kierowcy | - |
| 7. Fotele przednie sportowe M | - |
| 8. Kierownica ogrzewana | - |
| 9. Lakier metalizowany | - |
| 10. Obramowania M Shadow Line z wysokim połyskiem o rozszerzonym zakresie | - |
| 11. Reflektory M Shadow Line | - |
| 12. Szyby o zwiększonej izolacji akustycznej | - |
| 13. Szyby przyciemniane: tylna i boczne tylne | - |

Wartość bazowa pojazdu

Wartość bazowa pojazdu wg Eurotax (netto) -

Korekty

Pierwsza rejestracja

Wyposażenie

Ogumienie

Inne

Aktualna sytuacja rynkowa -
Uszkodzenia, stan, podwyższona wartość powłoki lakierowej -

Powyższą wartość określono w oparciu o notowania cen samochodów używanych na rynku polskim Eurotax (baza danych nr 03-2026 POL) z uwzględnieniem parametrów technicznych i rynkowych mających wpływ na wartość pojazdu.

Dla pojazdów zarejestrowanych w Polsce powyższa wartość została określona na dzień sporządzenia wyceny.

Jeżeli pojazd nie jest zarejestrowany w kraju - podana wartość jest wartością hipotetyczną przy założeniu uiszczenia wszelkich opłat i podatków należnych przy wprowadzeniu pojazdu na polski obszar celny.

Wydruk podstawowy bez informacji o wartości pojazdu - ze względu na przeznaczenie dokumentu usunięto w nim wszelkie informacje dotyczące wartości pojazdu, cen wyposażenia, korekt, etc.

Data: 12-03-2026

Rzecznawca DEKRA:
Kacper Sosnowski (WSP)
Andrzej Sosnowski**Dokument wystawiony elektronicznie ważny bez podpisu.**

Pomiar grubości powłoki lakierowej poj.



Nr punktu kontroli	Kontrolowany element	Zmierzony przedział grubości powłoki lakierowej [µm]
1	Pokrywa przednia	150 - 300
2	Błotnik przedni lewy	150 - 300
3	Słupek przedni lewy	150 - 300
4	Drzwi przednie lewe	150 - 300
5	Dach	150 - 300
6	Słupek środkowy lewy	do 150
7	Próg lewy	do 150
8	Drzwi tylne lewe	150 - 300
9	Ściana boczna lewa	150 - 300
10	Pokrywa/klapa tylna	150 - 300
11	Ściana boczna prawa	150 - 300
12	Drzwi tylne prawe	150 - 300
13	Słupek środkowy prawy	do 150
14	Drzwi przednie prawe	150 - 300
15	Próg prawy	do 150
16	Słupek przedni prawy	150 - 300
17	Błotnik przedni prawy	150 - 300

Opis stanu technicznego

Szczegółowy opis stanu technicznego zawarto w Opisie stanu technicznego załączonym do niniejszej ekspertyzy.

Uwagi ogólne - dot. wyceny

Dokumenty pojazdu

Podczas oględzin przedstawiono dowód rej. poj. oraz wykonano jego fot. cyfrowe, które załączono do ekspertyzy.

Podczas oględzin przedstawiono do wglądu książkę serwisową, a jej nr podano poniżej:
elektroniczna

Informacja dotycząca pochodzenia pojazdu

Brak wiarygodnych danych.

Dodatkowe uwagi dotyczące sam. osobowego:

Nie dotyczy.

Jazda próbna

Przeprowadzono próbę ruchową pojazdu.

Jazda próbna w pełnym zakresie niemożliwa. Poniżej podano komentarz:
ograniczenia placowe

Badanie poprawności i/lub budowy numerów identyfikacyjnych/seryjnych obiektu:

Nie badano.

Weryfikacja prawdziwości danych obiektu, w tym roku produkcji i innych.

Nie przeprowadzono - przyjęto wg okazanych dokumentów i wskazanych źródeł.

Zabezpieczenia przeciwkradzieżowe

fabryczne

-
- Nie weryfikowano odczytanego stanu drogomierza z zapisami w urządzeniach elektronicznych pojazdu.
 - Niniejsza ekspertyza służy wyłącznie do oszacowania wartości rynkowej przedmiotu wyceny i nie może być wykorzystywana do żadnego innego celu, niż wymieniony powyżej. Wycena nie może stanowić podstawy do oceny cech i stanu wycenianego obiektu przy jego zakupie.
 - Rzeczoznawca nie bierze na siebie odpowiedzialności za wady ukryte (prawne i fizyczne) oraz ewentualne skutki wynikające z dalszego użytkowania przedmiotu wyceny, a także za skutki wykorzystania samej wyceny.
 - Powyższa wycena nie jest szczegółową ekspertyzą stanu technicznego przedmiotu wyceny i za taką nie może być uznawana, w szczególności nie może być traktowana jako gwarancja sprzedaży przedmiotu wyceny za oszacowaną wartość.
 - Niniejsza wycena nie może być publikowana w całości w jakimkolwiek dokumencie bez zgody wykonawców i bez uzgodnienia z nimi formy i treści takiej publikacji.
 - Wycenę przeprowadzono w oparciu o dostarczoną dokumentację oraz badanie organoleptyczne wycenianego obiektu. Nie prowadzono badań diagnostycznych oraz weryfikacji warsztatowej przedmiotu wyceny.

- Niniejsza wycena została sporządzona na podstawie oględzin wycenianego przedmiotu w warunkach występujących w miejscu jego udostępnienia.

Uwagi do zlecenia - dot. wyceny

Kluczyki

TAK

2

Uwagi Rzecznawcy - dot. wyceny

Rysy na samochodzie. Odpryski na szybie czołowej.

Rzecznawca dokonał oględzin pojazdu w warunkach parkingowych, co mogło ograniczyć pełną ocenę jego stanu technicznego. Dodatkowo, jeżeli jazda próbna została przeprowadzona (informacje w treści raportu), to wykonano ją w warunkach parkingowych, z niewielką prędkością, co może nie odzwierciedlać pełnych warunków eksploatacyjnych. Istnieje możliwość, że w innych okolicznościach ujawnią się dodatkowe uszkodzenia lub usterki, których nie można było wykryć podczas obecnych oględzin. Zalecamy zatem skorzystanie z możliwości oględzin pojazdu we własnym zakresie lub w Autoryzowanej Stacji Obsługi danej marki, co pozwoli na pełniejszą weryfikację stanu technicznego pojazdu przed udziałem w aukcji."

Zastrzeżenia ograniczające - dot. wyceny

Nie weryfikowano szczegółowo stanu układu napędowego, zawieszenia, kierowniczego, hamulcowego oraz wydechowego. Ocena została wykonana bez użycia podnośnika i specjalistycznego sprzętu diagnostycznego, nie dokonywano demontażu osłon i innych elementów. Ocena określa ogólny stan pojazdu na dzień oględzin w miejscu jego udostępnienia, nie może być zatem traktowana jako kompleksowa ocena stanu technicznego. Specyfikacja wg. programu operacyjnego w zakresie wyposażenia standardowego i dodatkowego nie gwarantuje zgodności ze stanem faktycznym w zakresie możliwym do ustalenia przez rzeczoznawcę podczas oględzin pojazdu. Pomiar grubości powłoki lakierowej wykonano w miejscach możliwych do ich wykonania pomiary nie gwarantują oryginalności poszczególnych elementów poddanych ocenie.

- W Ocenie/Raporcie uwzględniono niesprawności, uszkodzenia, braki itp., które były możliwe do stwierdzenia organoleptycznego, w warunkach oględzin (z uwzględnieniem: stanu czystości pojazdu, warunków atmosferycznych, oświetlenia itd.) oraz bez weryfikacji serwisowej, bez dostępu do spodu pojazdu, bez specjalistycznego sprzętu diagnostycznego (w tym bez diagnostyki komputerowej), bez jazdy próbnej wykonanej w warunkach drogowych z obciążeniem.
- W ramach Oceny/Raportu nie weryfikowano odczytanego stanu drogomierza z zapisami w urządzeniach elektronicznych pojazdu.
- Rzecznawca nie bierze na siebie odpowiedzialności za wady ukryte (prawne i fizyczne) oraz ewentualne skutki wynikające z dalszego użytkowania przedmiotu oceny, a także za skutki wykorzystania samej oceny.
- Podane przedziały grubości powłoki lakierowej, dotyczą punktów pomiarowych. Nie mogą być traktowane jako gwarancja, że grubość powłoki lakierowej w innych punktach nie wykracza poza te przedziały.
- Zawarte w niniejszej Ocenie/Raporcie informacje (w tym dotyczące wyposażenia) służą jedynie ogólnym celom informacyjnym. Ocena/Raport nie może być zatem traktowana jako oferta w rozumieniu przepisów Kodeksu Cywilnego oraz opisu towaru ani zapewnienia w rozumieniu art. 4 Ustawy z dnia 27 lipca 2002 roku o szczególnych warunkach sprzedaży konsumenckiej.

- Niniejsza Ocena/Raport nie jest szczegółową oceną stanu technicznego.

Ocenę/Raport wykonano w kierunku ujawnienia uszkodzeń nieakceptowanych z punktu widzenia właściwego przewodnika zwrotu pojazdu lub innych ustaleń ze Zleceniodawcą. Tym samym Ocena/Raport może nie ujmować typowych zużyć i uszkodzeń eksploatacyjnych.

DOKUMENTACJA FOTOGRAFICZNA



Fot. 1.
Przekątna przednia lewa



Fot. 2.
Przód

DOKUMENTACJA FOTOGRAFICZNA



Fot. 3.
Przekątna przednia prawa



Fot. 4.
Bok prawy z przodu

DOKUMENTACJA FOTOGRAFICZNA



Fot. 5.
Bok prawy z tyłu



Fot. 6.
Przekątna tylna prawa

DOKUMENTACJA FOTOGRAFICZNA



Fot. 7.
Tyl



Fot. 8.
Przekątna tylna lewa

DOKUMENTACJA FOTOGRAFICZNA



Fot. 9.
Bok lewy z tyłu



Fot. 10.
Bok lewy z przodu

DOKUMENTACJA FOTOGRAFICZNA



Fot. 11.
Próg lewy (widok od przodu)



Fot. 12.
Próg prawy (widok od przodu)

DOKUMENTACJA FOTOGRAFICZNA



Fot. 13.
Spód pojazdu przód



Fot. 14.
Spód pojazdu tył

DOKUMENTACJA FOTOGRAFICZNA



Fot. 15.
Tarcza hamulcowa przednia prawa



Fot. 16.
Tarcza hamulcowa tylna prawa

DOKUMENTACJA FOTOGRAFICZNA



Fot. 17.
Tarcza hamulcowa tylna lewa



Fot. 18.
Tarcza hamulcowa przednia lewa

DOKUMENTACJA FOTOGRAFICZNA



Fot. 19.
Bagażnik



Fot. 20.
Koło zapasowe

DOKUMENTACJA FOTOGRAFICZNA



Fot. 21.
Komora silnika



Fot. 22.
Numer identyfikacyjny

DOKUMENTACJA FOTOGRAFICZNA



Fot. 23.
Tabliczka znamionowa



Fot. 24.
Zestaw wskaźników - przebieg

DOKUMENTACJA FOTOGRAFICZNA



Fot. 25.
Widok przez otwarte drzwi przednie lewe



Fot. 26.
Kierownica z lewej strony

DOKUMENTACJA FOTOGRAFICZNA



Fot. 27.
Widok przez otwarte drzwi tylne lewe



Fot. 28.
Widok z tylnej kanapy na deskę rozdz.

DOKUMENTACJA FOTOGRAFICZNA



Fot. 29.
Konsola środkowa



Fot. 30.
Tunel środkowy

DOKUMENTACJA FOTOGRAFICZNA

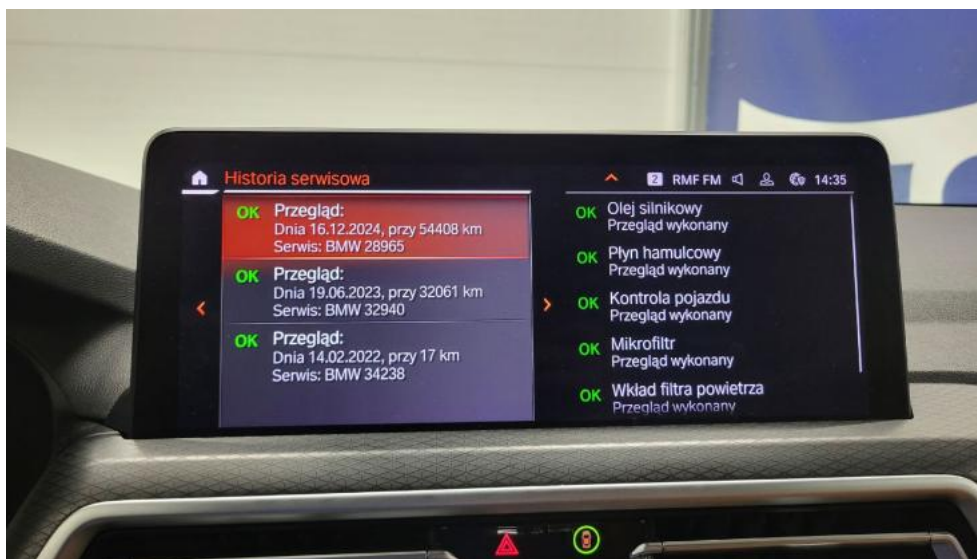


Fot. 33.
Dow. Rej. Str.2 i klucze

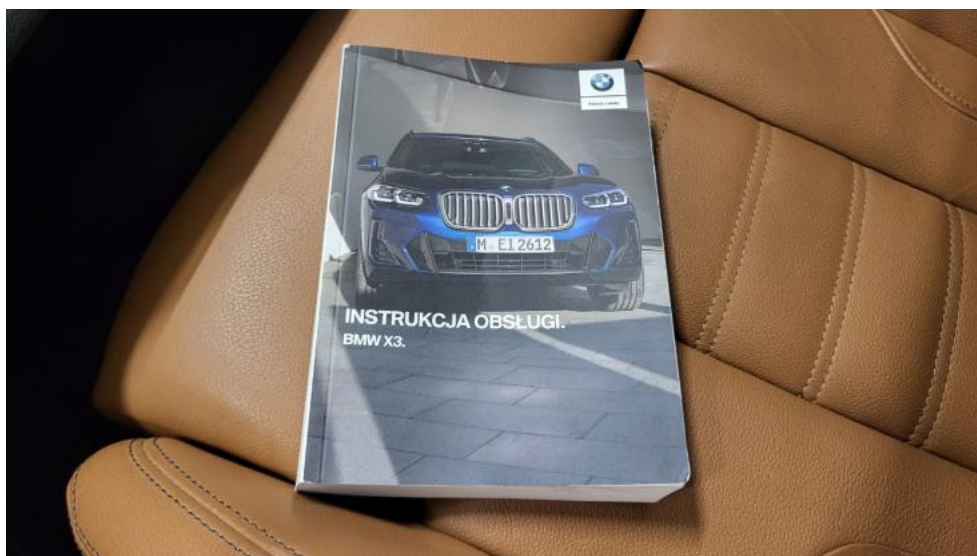


Fot. 34.
Książka serwisowa – dane

DOKUMENTACJA FOTOGRAFICZNA



Fot. 35.
Książka serwisowa – ostatni przegład



Fot. 36.
Instrukcje

DOKUMENTACJA FOTOGRAFICZNA



Fot. 37.
Kratka/zaślepka halogenu L - Rysa/odprysk 1



Fot. 38.
Szyba czołowa - zdjęcie poglądowe 1

DOKUMENTACJA FOTOGRAFICZNA



Fot. 39.
Szyba czołowa - Pęknięcie/rozerwanie 1



Fot. 40.
Wykładzina pokrywy komory silnika - Pęknięcie/rozerwanie 1

DOKUMENTACJA FOTOGRAFICZNA



Fot. 41.
Zderzak - Rysa/odprysk 1



Fot. 42.
Zderzak przedni cz P - Inne 1

DOKUMENTACJA FOTOGRAFICZNA



Fot. 43.
Felga aluminiowa przednia P - Rysa/odprysk 1



Fot. 44.
Drzwi przednie P - Rysa/odprysk 1

DOKUMENTACJA FOTOGRAFICZNA



Fot. 45.
Drzwi tylne P - Rysa/odprysk 1



Fot. 46.
Drzwi tylne P - Wgniecenie/odkształcenie 1

DOKUMENTACJA FOTOGRAFICZNA



Fot. 47.
Zderzak tylny - Rysa/odprysk 1



Fot. 48.
Zderzak tylny - Rysa/odprysk 2

DOKUMENTACJA FOTOGRAFICZNA



Fot. 49.
Zderzak tylny - Wgniecenie/odkształcenie 1

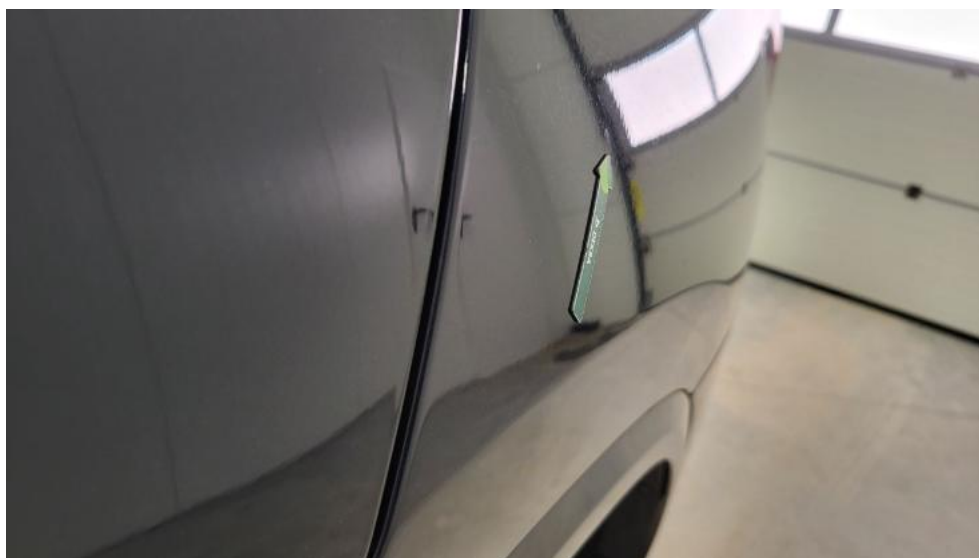


Fot. 50.
Zderzak tylny cz dolna - Rysa/odprysk 1

DOKUMENTACJA FOTOGRAFICZNA



Fot. 51.
Zderzak tylny cz dolna - Rysa/odprysk 2



Fot. 52.
Błotnik tylny L / Ściana boczna L - Wgniecenie/odkształcenie 1

DOKUMENTACJA FOTOGRAFICZNA



Fot. 53.

Drzwi przed L - zdjęcie poglądowe 1



Fot. 54.

Drzwi przed L - Rysa/odprysk 1

DOKUMENTACJA FOTOGRAFICZNA

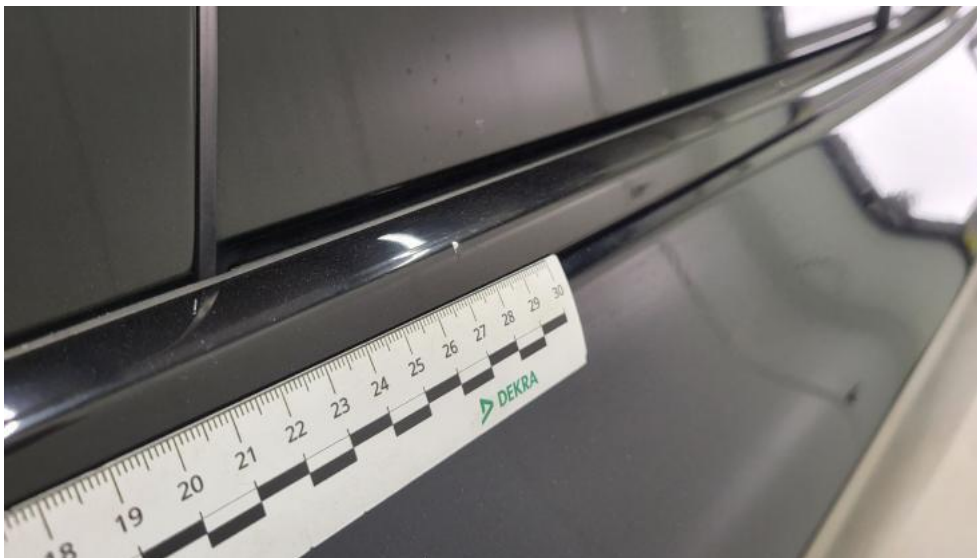


Fot. 55.
Drzwi przed L - Wgniecenie/odkształcenie 1



Fot. 56.
Drzwi tylne L - Rysa/odprysk 1

DOKUMENTACJA FOTOGRAFICZNA



Fot. 57.
Listwa drzwi tylnych L - Rysa/odprysk 1



Fot. 58.
Słupek przedni L - Rysa/odprysk 1

DOKUMENTACJA FOTOGRAFICZNA



Fot. 59.
Koło kierownicy - Rysa/odprysk 1



Fot. 60.
Fotel prz. lew. - zdjęcie poglądowe 1

DOKUMENTACJA FOTOGRAFICZNA



Fot. 61.
Fotel prz. lew. - Pęknięcie/rozerwanie 1



Fot. 62.
Kanapa tyl. - Inne 1

DOKUMENTACJA FOTOGRAFICZNA



Fot. 63.
Kanapa tyl. - Inne 2