

Nr zlecenia DEKRA: PKOL(W)/LODZ/07094/26/01/28
Nr zlecenia/szkody: 21/055852
Data zlecenia: 28-01-2026

DEKRA Polska - Centrala
02-673 Warszawa, ul. Konstruktorska 12A

Zleceniodawca:

PKO Leasing SA
Świętokrzyska 36
00-116 Warszawa

Rzeczoznawcy:

Kacper Sosnowski (WSP)
DEKRA Polska - współpraca O/Warszawa
Bartłomiej Chodakowski (WSP)
DEKRA Polska - współpraca O/Wrocław

UWAGA:

Ze względu na przeznaczenie dokumentu usunięto w nim wszelkie informacje dotyczące wartości pojazdu, cen wyposażenia, korekt, etc.

Dane pojazdu

Grupa obiektów (Eurotax)	samochody terenowe
Kod EC (Eurotax)	0138592
Producent	RENAULT
Model	Koleos 19-23
Typ/wersja	Koleos 2.0 Blue dCi Initiale P
Rodzaj nadwozia	KOM
Liczba drzwi/liczba miejsc	5/5
Masa własna [kg]	1864
Dopuszczalna masa całkowita [kg]	2333
Rozstaw osi 1/2	2704
Rodzaj silnika	z zapłonem samoczynnym
Układ oczyszczana spalin	KSC
Pojemność silnika [ccm]	1997
Moc silnika [KM/kW]	184/135
Skrzynia biegów	automatyczna 1-biegowa
Nr rejestracyjny	WU1266N
VIN	VF1RZG00167355229
Data 1. rejestracji	26-11-2021
Data nast. bad. techn.	26-11-2026
Rok produkcji	2021
Stan licznika [km]	227 629 (odczytany)
Kolor nadwozia/rodzaj powłoki	czarny/METALIK

Ogumienie

Oś	Koło	Producent, typ	Rozmiar	Profil zmierzony
przednia	prawe	HANKOOK, KINERGY 4S2 X 4SEASONS	225/55 19 103W	4,5 mm
	lewe	HANKOOK, KINERGY 4S2 X 4SEASONS	225/55 19 103W	4,5 mm
tylna	prawe	HANKOOK, KINERGY 4S2 X 4SEASONS	225/55 19 103W	5,0 mm
	lewe	HANKOOK, KINERGY 4S2 X 4SEASONS	225/55 19 103W	5,0 mm

Wyposażenie standardowe wg Eurotax

- | | |
|---|---|
| 1. 1- Wyposażenie opcjonalne i standardowe w trakcie edycji | 28. Lusterka boczne składane elektrycznie |
| 2. ABS | 29. Lusterka boczne w kolorze nadwozia |
| 3. Aktywny system wspomagania nagłego hamowania | 30. Mapa Europy |
| 4. Apple Car Play, Android Auto | 31. Osłony przeciwsłoneczne z podświetlanymi lusterkami po stronie kierowcy i pasażera |
| 5. Automatyczne włączanie świateł mijania | 32. Oświetlenie ambientowe wnętrza |
| 6. Automatyczny hamulec postojowy | 33. Poduszki pow. 6 (czołowe poduszki kierowcy i pasażera, boczne poduszki - przód, kurtyny powietrzne) |
| 7. Czujnik odległości przy parkowaniu - tył | 34. Przednia osłona podwozia |
| 8. Czujnik odległości przy parkowaniu z kamerą ułatwiającą parkowanie - tył | 35. Regulacja pochylenia oparc tylniej kanapy 2-stopniowa |
| 9. Dostęp do usług online | 36. Relingi dachowe |
| 10. ESC - system dynamicznej kontroli toru jazdy | 37. System Renault R-LINK 2 z nagłośnieniem Bose sourround sound system i tuner dab |
| 11. Elektrycznie i bezdotykowo otwierana kłapa bagażnika | 38. System kontroli bezpiecznej odległości |
| 12. Felgi aluminiowe 19 INITIALE PARIS z ogumieniem | 39. System kontroli martwego pola (BSW) |
| 13. Fotel kierowcy z funkcją masażu i pamięci | 40. System kontroli pasa ruchu (LDW) |
| 14. Fotel kierowcy z regulacją elektryczną (w tym podparcia lędźwiowego) | 41. System kontroli zjazdu ze wzniesienia |
| 15. Fotele przednie z funkcją podgrzewania | 42. System multimedialny R-LINK 2 8,7" z radioodtwarzaczem cyfrowym (DAB) i nawigacją |
| 16. Fotele przednie z regulacją elektryczną, wentylowane, manualną regulacją wzdłużną | 43. System ostrzegania o nadmiernej prędkości, z funkcją rozpoznawania znaków drogowych |
| 17. Gniazda USB 2 w konsoli centralnej z tyłu | 44. System składania oparc 2.rzędu Easy Break |
| 18. HSA - system wspomagania przy ruszaniu pod górę | 45. System wspomagania parkowania Easy Park Assis - asystent parkowania |
| 19. Karta Renault hands free (dostęp do samochodu i uruchomienie bez użycia kluczyka) | 46. System wykrywania zmęczenia kierowcy |
| 20. Kierownica w skórze | 47. Szyby boczne klejone |
| 21. Klimatyzacja automatyczna, dwustrefowa | 48. Szyby boczne tylne i szyba tylna dodatkowo przyciemniane |
| 22. Komputer pokładowy z wielofunkcyjnym 7 calowym ekranem TFT | 49. Tapicerka skórzana Nappa Czarna |
| 23. Konsola centralna z podłokietnikiem ze schowkiem i z 2 miejscami na kubki | 50. Tylna kanapa z oparciem dzielonym w układzie 60/40 |
| 24. Lakier uni | 51. Zagłówki przednie typu Relaks |
| 25. Lampy Full LED Pure Vision | 52. Zestaw do naprawy przebitej opony |
| 26. Lampy tylne LED | 53. Światła do jazdy dziennej LED |
| 27. Lusterka boczne regulowane elektrycznie | 54. Światła przeciwmgielne z funkcją doświetlania zakrętów |

Wyposażenie dealerskie (wybrane elementy)

- | | |
|--|---|
| 1. Dach szklany panoramiczny otwierany elektrycznie w części przedniej | - |
| 2. Koło zapasowe, dojazdowe | - |
| 3. Lakier metalik | - |
| 4. Pakiet Zimowy | - |
| Fotele przednie z funkcją podgrzewania | |
| Spryskiwacze lamp przednich | |
| Szyba przednia, podgrzewana | |
| Kierownica z funkcją podgrzewania | |
| 5. Tapicerka skórzana Nappa Jasnoszara | - |

Wartość bazowa pojazdu

Wartość bazowa pojazdu wg Eurotax (netto) -

Korekty

Pierwsza rejestracja

Przebieg

Wyposażenie

Ogumienie

Inne

Stan dbałości o pojazd -

Powyższą wartość określono w oparciu o notowania cen samochodów używanych na rynku polskim Eurotax (baza danych nr 02-2026 POL) z uwzględnieniem parametrów technicznych i rynkowych mających wpływ na wartość pojazdu.

Dla pojazdów zarejestrowanych w Polsce powyższa wartość została określona na dzień sporządzenia wyceny.

Jeżeli pojazd nie jest zarejestrowany w kraju - podana wartość jest wartością hipotetyczną przy założeniu uiszczenia wszelkich opłat i podatków należnych przy wprowadzeniu pojazdu na polski obszar celny.

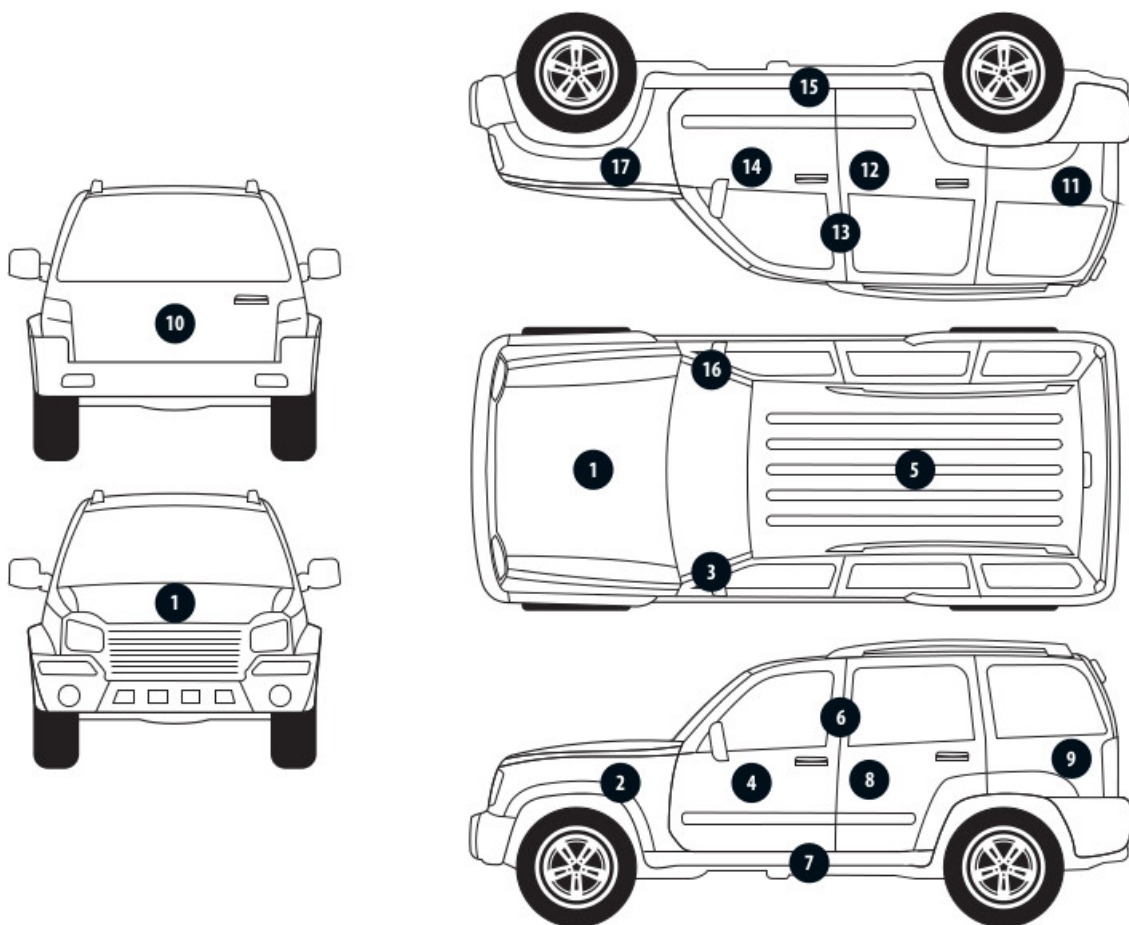
Wydruk podstawowy bez informacji o wartości pojazdu - ze względu na przeznaczenie dokumentu usunięto w nim wszelkie informacje dotyczące wartości pojazdu, cen wyposażenia, korekt, etc.

Data: 18-02-2026

Rzecznik DEKRA:
Kacper Sosnowski (WSP)
Bartłomiej Chodakowski (WSP)

Dokument wystawiony elektronicznie ważny bez podpisu.

Pomiar grubości powłoki lakierowej poj.



Nr punktu kontroli	Kontrolowany element	Zmierzony przedział grubości powłoki lakierowej [µm]
1	Pokrywa przednia	do 150
2	Błotnik przedni lewy	do 150
3	Słupek przedni lewy	do 150
4	Drzwi przednie lewe	do 150
5	Dach	do 150
6	Słupek środkowy lewy	do 150
7	Próg lewy	do 150
8	Drzwi tylne lewe	do 150
9	Ściana boczna lewa	do 150
10	Pokrywa/klapa tylna	do 150
11	Ściana boczna prawa	do 150
12	Drzwi tylne prawe	do 150
13	Słupek środkowy prawy	do 150
14	Drzwi przednie prawe	do 150
15	Próg prawy	do 150
16	Słupek przedni prawy	do 150
17	Błotnik przedni prawy	do 150

Opis stanu technicznego

Szczegółowy opis stanu technicznego zawarto w Opisie stanu technicznego załączonym do niniejszej ekspertyzy.

Uwagi ogólne - dot. wyceny

Dokumenty pojazdu

Podczas oględzin przedstawiono dowód rej. poj. oraz wykonano jego fot. cyfrowe, które załączono do ekspertyzy.

Podczas oględzin przedstawiono do wglądu książkę serwisową, a jej nr podano poniżej:

Brak wpisów w książce serwisowej.

Informacja dotycząca pochodzenia pojazdu

Pojazd zakupiony w kraju u autoryzowanego przedstawiciela danej marki.

Dodatkowe uwagi dotyczące sam. osobowego:

Nie dotyczy.

Jazda próbna

Przeprowadzono próbę ruchową pojazdu.

Jazda próbna w pełnym zakresie niemożliwa. Poniżej podano komentarz:

Rzeczoznawca dokonał oględzin pojazdu w warunkach parkingowych, co mogło ograniczyć pełną ocenę jego stanu technicznego. Dodatkowo, jeżeli jazda próbna została przeprowadzona (informacje w treści raportu), to wykonano ją w warunkach parkingowych, z niewielką prędkością, co może nie odzwierciedlać pełnych warunków eksploatacyjnych. Istnieje możliwość, że w innych okolicznościach ujawnią się dodatkowe uszkodzenia lub usterki, których nie można było wykryć podczas obecnych oględzin. Zalecamy zatem skorzystanie z możliwości oględzin pojazdu we własnym zakresie lub w Autoryzowanej Stacji Obsługi danej marki, co pozwoli na pełniejszą weryfikację stanu technicznego pojazdu przed udziałem w aukcji.

Badanie poprawności i/lub budowy numerów identyfikacyjnych/seryjnych obiektu:

Nie badano.

Weryfikacja prawdziwości danych obiektu, w tym roku produkcji i innych.

Nie przeprowadzono - przyjęto wg okazanych dokumentów i wskazanych źródeł.

Zabezpieczenia przeciwkradzieżowe

Immobilizer

- Nie weryfikowano odczytanego stanu drogomierza z zapisami w urządzeniach elektronicznych pojazdu.

- Niniejsza ekspertyza służy wyłącznie do oszacowania wartości rynkowej przedmiotu wyceny i nie może być wykorzystywana do żadnego innego celu, niż wymieniony powyżej. Wycena nie może stanowić podstawy do oceny cech i stanu wycenianego obiektu przy jego zakupie.

- Rzeczoznawca nie bierze na siebie odpowiedzialności za wady ukryte (prawne i fizyczne) oraz ewentualne skutki wynikające z dalszego użytkowania przedmiotu wyceny, a także za skutki wykorzystania samej wyceny.

- Powyższa wycena nie jest szczegółową ekspertyzą stanu technicznego przedmiotu wyceny i za taką nie może być uznawana, w szczególności nie może być traktowana jako gwarancja sprzedaży przedmiotu wyceny za oszacowaną wartość.

- Niniejsza wycena nie może być publikowana w całości w jakimkolwiek dokumencie bez zgody wykonawców i bez uzgodnienia z nimi formy i treści takiej publikacji.

- Wycenę przeprowadzono w oparciu o dostarczoną dokumentację oraz badanie organoleptyczne wycenianego obiektu. Nie prowadzono badań diagnostycznych oraz weryfikacji warsztatowej przedmiotu wyceny.

- Niniejsza wycena została sporządzona na podstawie oględzin wycenianego przedmiotu w warunkach występujących w miejscu jego udostępnienia.

Uwagi do zlecenia - dot. wyceny

Kluczyki

TAK

1

Uwagi Rzeczoznawcy - dot. wyceny

Nieprzyjemny zapach w samochodzie. Aktywna kontrolka serwisu. Rysy na samochodzie. Odpryski na szybie czołowej. Substancja na samochodzie.

Zastrzeżenia ograniczające - dot. wyceny

- W Ocenie/Raporcie uwzględniono niesprawności, uszkodzenia, braki itp., które były możliwe do stwierdzenia organoleptycznego, w warunkach oględzin (z uwzględnieniem: stanu czystości pojazdu, warunków atmosferycznych, oświetlenia itd.) oraz bez weryfikacji serwisowej, bez dostępu do spodu pojazdu, bez specjalistycznego sprzętu diagnostycznego (w tym bez diagnostyki komputerowej), bez jazdy próbnej wykonanej w warunkach drogowych z obciążeniem.
- W ramach Oceny/Raportu nie weryfikowano odczytanego stanu drogomierza z zapisami w urządzeniach elektronicznych pojazdu.
- Rzeczoznawca nie bierze na siebie odpowiedzialności za wady ukryte (prawne i fizyczne) oraz ewentualne skutki wynikające z dalszego użytkowania przedmiotu oceny, a także za skutki wykorzystania samej oceny.
- Podane przedziały grubości powłoki lakierowej, dotyczą punktów pomiarowych. Nie mogą być traktowane jako gwarancja, że grubość powłoki lakierowej w innych punktach nie wykracza poza te przedziały.
- Zawarte w niniejszej Ocenie/Raporcie informacje (w tym dotyczące wyposażenia) służą jedynie ogólnym celom informacyjnym. Ocena/Raport nie może być zatem traktowana jako oferta w rozumieniu przepisów Kodeksu Cywilnego oraz opisu towaru ani zapewnienia w rozumieniu art. 4 Ustawy z dnia 27 lipca 2002 roku o szczególnych warunkach sprzedaży konsumenckiej.
- Niniejsza Ocena/Raport nie jest szczegółową oceną stanu technicznego.

Ocenę/Raport wykonano w kierunku ujawnienia uszkodzeń nieakceptowanych z punktu widzenia właściwego przewodnika zwrotu pojazdu lub innych ustaleń ze Zleceniodawcą. Tym samym Ocena/Raport może nie ujmować typowych zużyć i uszkodzeń eksploatacyjnych.

DOKUMENTACJA FOTOGRAFICZNA



Fot. 1.
Przekątna przednia lewa



Fot. 2.
Przód

DOKUMENTACJA FOTOGRAFICZNA



Fot. 3.
Przekątna przednia prawa



Fot. 4.
Bok prawy z przodu

DOKUMENTACJA FOTOGRAFICZNA



Fot. 5.
Bok prawy z tyłu



Fot. 6.
Przekątna tylna prawa

DOKUMENTACJA FOTOGRAFICZNA



Fot. 7.
Tyl



Fot. 8.
Przekątna tylna lewa

DOKUMENTACJA FOTOGRAFICZNA



Fot. 9.
Bok lewy z tyłu



Fot. 10.
Bok lewy z przodu

DOKUMENTACJA FOTOGRAFICZNA



Fot. 11.
Próg lewy (widok od przodu)



Fot. 12.
Próg prawy (widok od przodu)

DOKUMENTACJA FOTOGRAFICZNA



Fot. 13.
Spód pojazdu przód



Fot. 14.
Spód pojazdu tył

DOKUMENTACJA FOTOGRAFICZNA



Fot. 15.
Tarcza hamulcowa przednia prawa



Fot. 16.
Tarcza hamulcowa tylna prawa

DOKUMENTACJA FOTOGRAFICZNA



Fot. 17.
Tarcza hamulcowa tylna lewa



Fot. 18.
Tarcza hamulcowa przednia lewa

DOKUMENTACJA FOTOGRAFICZNA



Fot. 19.
Bagażnik



Fot. 20.
Koło zapasowe

DOKUMENTACJA FOTOGRAFICZNA



Fot. 21.
Komora silnika



Fot. 22.
Numer identyfikacyjny

DOKUMENTACJA FOTOGRAFICZNA



Fot. 23.
Tabliczka znamionowa



Fot. 24.
Zestaw wskaźników - przebieg

DOKUMENTACJA FOTOGRAFICZNA



Fot. 25.
Widok przez otwarte drzwi przednie lewe

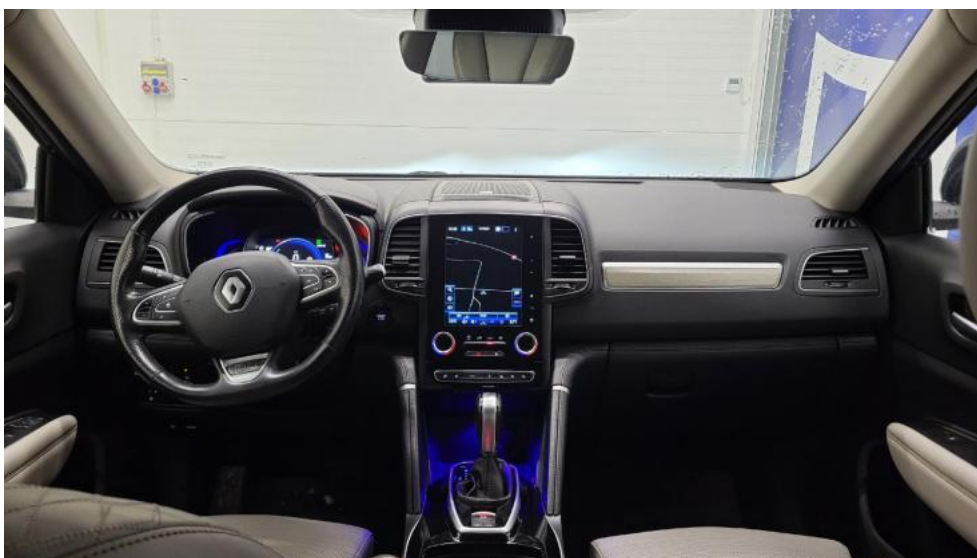


Fot. 26.
Kierownica z lewej strony

DOKUMENTACJA FOTOGRAFICZNA



Fot. 27.
Widok przez otwarte drzwi tylne lewe

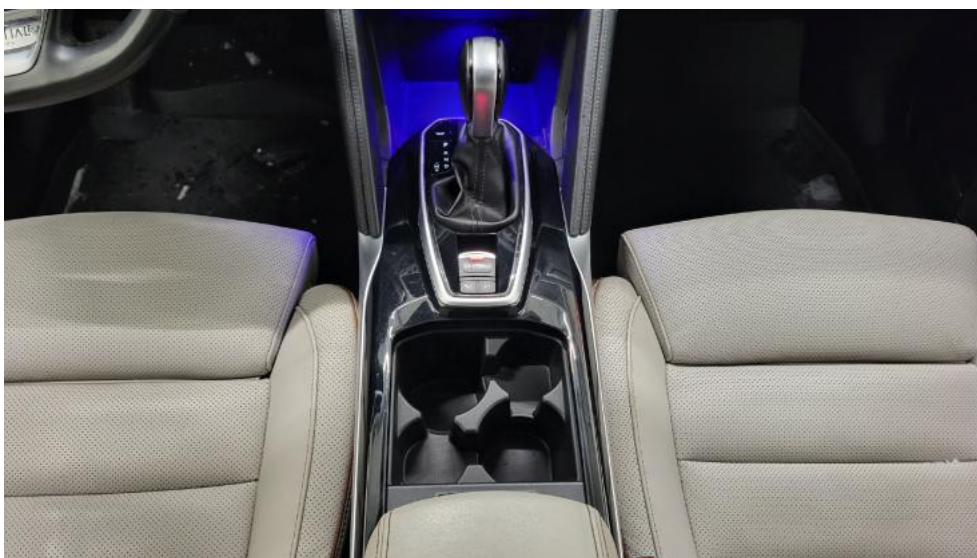


Fot. 28.
Widok z tylnej kanapy na deskę rozd.

DOKUMENTACJA FOTOGRAFICZNA



Fot. 29.
Konsola środkowa

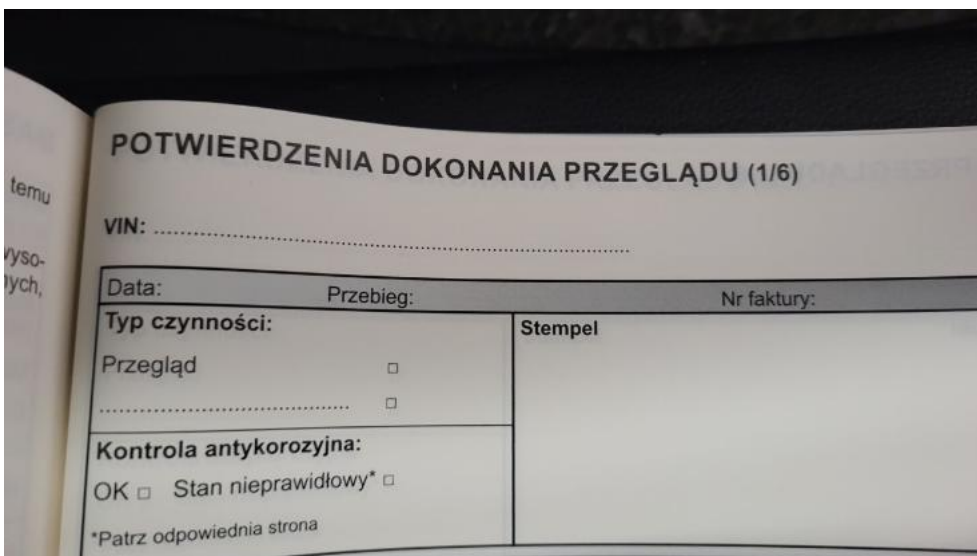


Fot. 30.
Tunel środkowy

DOKUMENTACJA FOTOGRAFICZNA

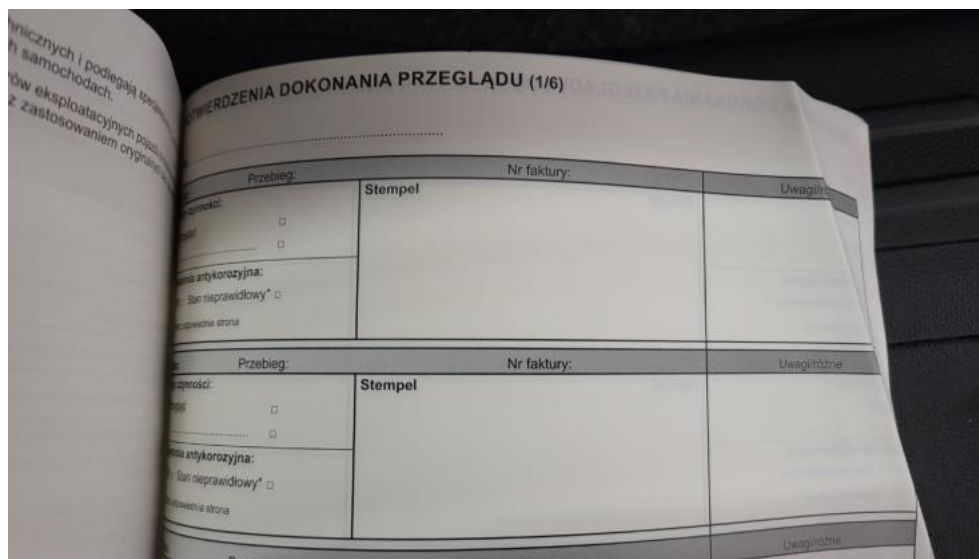


Fot. 33.
Dow. Rej. Str.2 i klucze



Fot. 34.
Książka serwisowa – dane

DOKUMENTACJA FOTOGRAFICZNA



Fot. 35.
Książka serwisowa – ostatni przegląd



Fot. 36.
Instrukcje

DOKUMENTACJA FOTOGRAFICZNA



Fot. 37.
Zdjęcie do protokołu

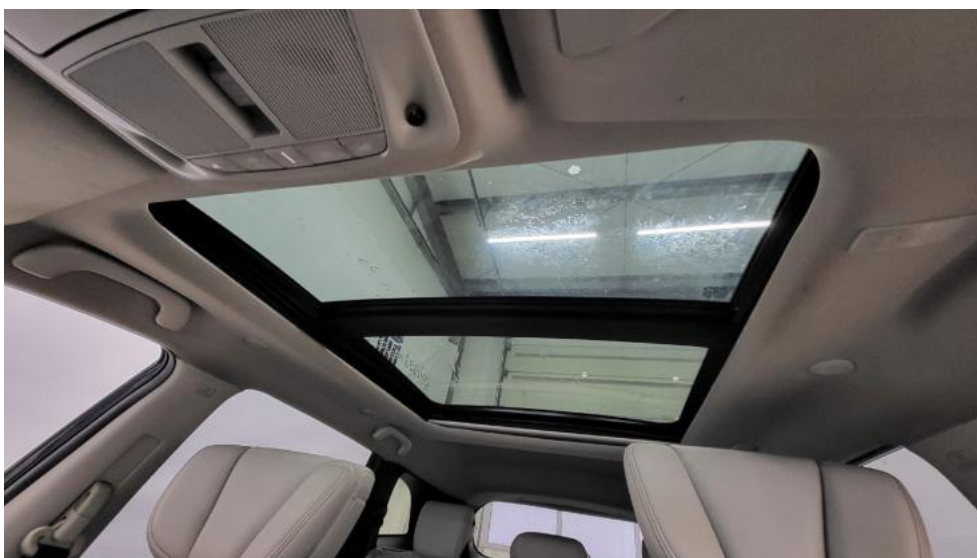


Fot. 38.
Zdjęcie do protokołu

DOKUMENTACJA FOTOGRAFICZNA



Fot. 39.
Zdjęcie do protokołu



Fot. 40.
Zdjęcie do protokołu

DOKUMENTACJA FOTOGRAFICZNA



Fot. 41.
Zdjęcie do protokołu



Fot. 42.
Zdjęcie do protokołu

DOKUMENTACJA FOTOGRAFICZNA

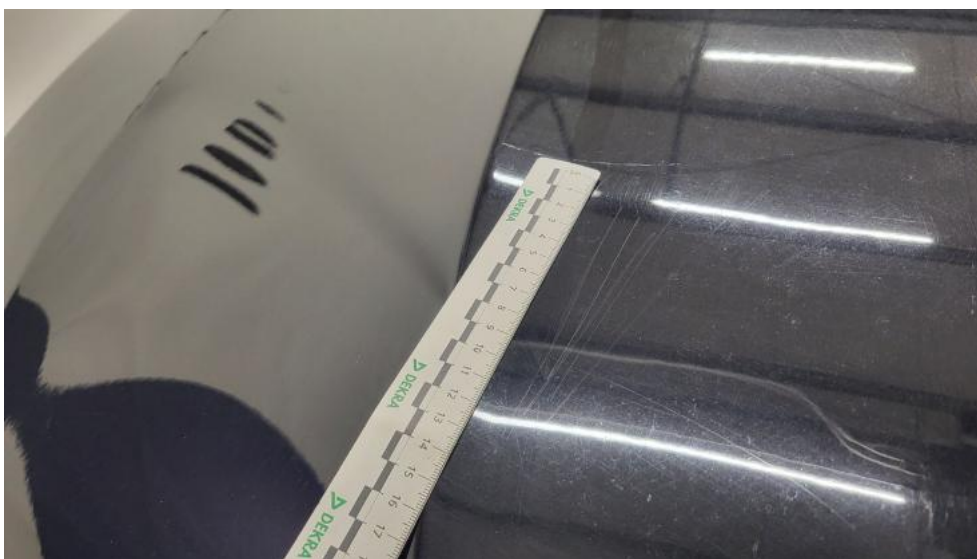


Fot. 43.
Zdjęcie do protokołu



Fot. 44.
Pióro wycieraczki szyby prz P - Pęknięcie/rozerwanie 1

DOKUMENTACJA FOTOGRAFICZNA



Fot. 45.
Pokrywa komory silnika - Rysa/odprysk 1



Fot. 46.
Pokrywa komory silnika - Wgniecenie/odkształcenie 1

DOKUMENTACJA FOTOGRAFICZNA



Fot. 47.
Spoiler zderzaka przedniego - Rysa/odprysk 1

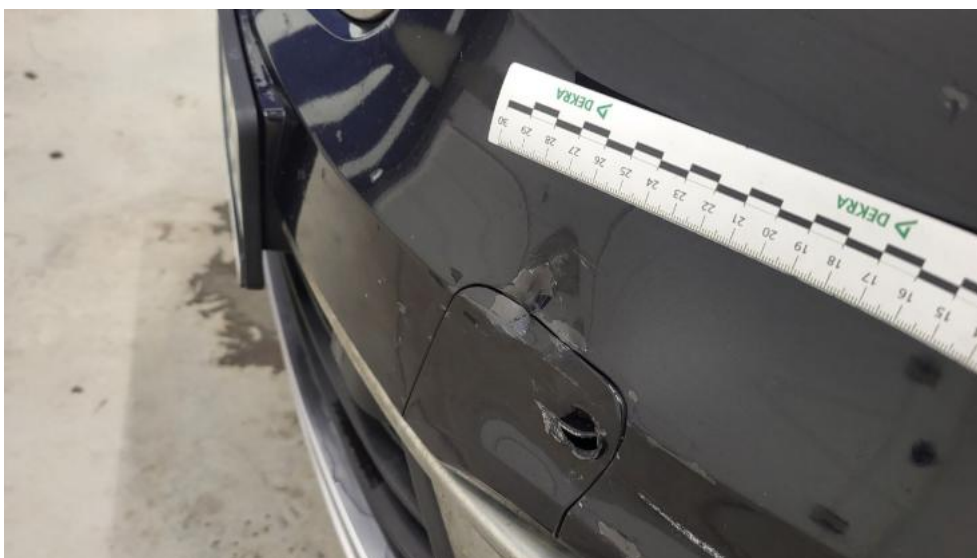


Fot. 48.
Zaślepka prz haka hol. - Pęknięcie/rozerwanie 1

DOKUMENTACJA FOTOGRAFICZNA



Fot. 49.
Zderzak - Rysa/odprysk 1



Fot. 50.
Zderzak - Wgniecenie/odkształcenie 1

DOKUMENTACJA FOTOGRAFICZNA



Fot. 51.
Drzwi przednie P - Rysa/odprysk 1



Fot. 52.
Drzwi przednie P - Wgniecenie/odkształcenie 1

DOKUMENTACJA FOTOGRAFICZNA



Fot. 53.
Drzwi tylne P - Rysa/odprysk 1



Fot. 54.
Drzwi tylne P - Wgniecenie/odkształcenie 1

DOKUMENTACJA FOTOGRAFICZNA



Fot. 55.
Listwa drzwi tylnych P - Wgniecenie/odkształcenie 1



Fot. 56.
Próg P - Wgniecenie/odkształcenie 1

DOKUMENTACJA FOTOGRAFICZNA



Fot. 57.
Słupek środkowy P - Wgniecenie/odkształcenie 1



Fot. 58.
Błotnik tylny P / Ściana boczna P - Rysa/odprysk 1

DOKUMENTACJA FOTOGRAFICZNA



Fot. 59.
Błotnik tylny P / Ściana boczna P - Wgniecenie/odkształcenie 1



Fot. 60.
Felga aluminiowa tylna P - Rysa/odprysk 1

DOKUMENTACJA FOTOGRAFICZNA



Fot. 61.
Lampa tylna zew P - Inne 1



Fot. 62.
Czujniki parkowania tył - Rysa/odprysk 1

DOKUMENTACJA FOTOGRAFICZNA



Fot. 63.

Listwa śr zderzaka tylnego - Pęknięcie/rozerwanie 1



Fot. 64.

Listwa śr zderzaka tylnego - Inne 1

DOKUMENTACJA FOTOGRAFICZNA



Fot. 65.
Pokrywy bagażnika - Wgniecenie/odkształcenie 1



Fot. 66.
Spojler zderzaka tylnego - Rysa/odprysk 1

DOKUMENTACJA FOTOGRAFICZNA



Fot. 67.
Zderzak tylny - Rysa/odprysk 1



Fot. 68.
Zderzak tylny - Wgniecenie/odkształcenie 1

DOKUMENTACJA FOTOGRAFICZNA



Fot. 69.
Zderzak tylny - Pęknięcie/rozerwanie 1



Fot. 70.
Zderzak tylny - Pęknięcie/rozerwanie 2

DOKUMENTACJA FOTOGRAFICZNA



Fot. 71.
Zderzak tylny cz dolna - Rysa/odprysk 1

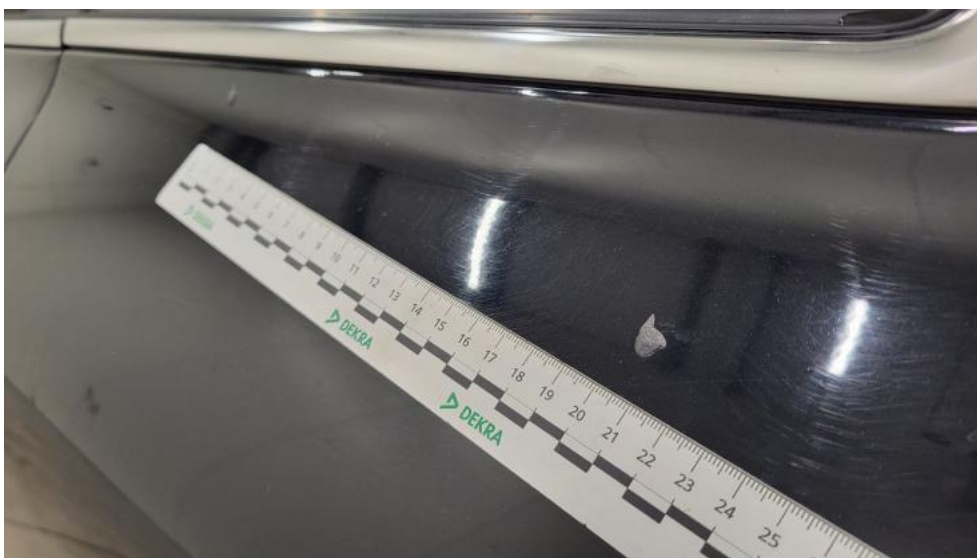


Fot. 72.
Zderzak tylny cz dolna - Pęknięcie/rozerwanie 1

DOKUMENTACJA FOTOGRAFICZNA



Fot. 73.
Błotnik tylny L / Ściana boczna L - Wgniecenie/odkształcenie 1



Fot. 74.
Błotnik tylny L / Ściana boczna L - Inne 1

DOKUMENTACJA FOTOGRAFICZNA

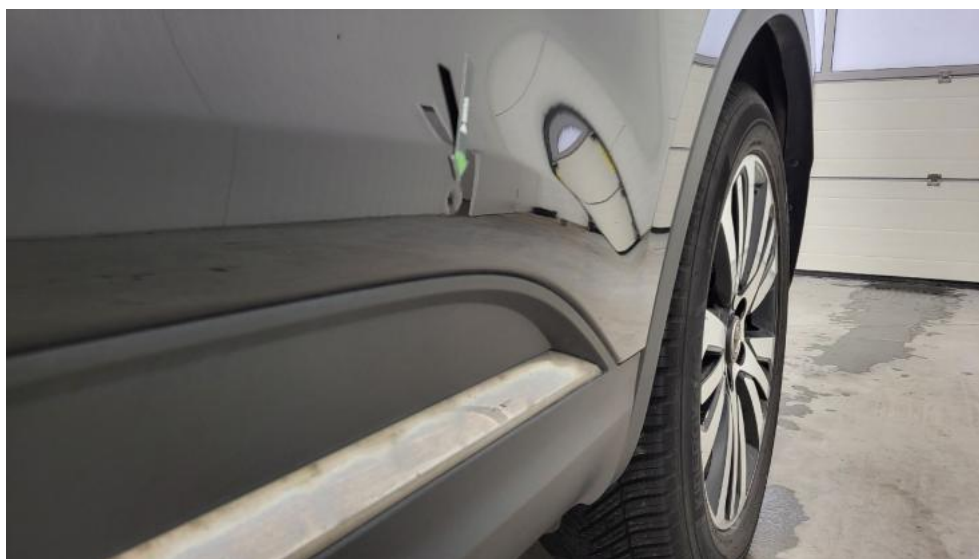


Fot. 75.
Drzwi przed L - Rysa/odprysk 1



Fot. 76.
Drzwi tylne L - Rysa/odprysk 1

DOKUMENTACJA FOTOGRAFICZNA



Fot. 77.
Drzwi tylne L - Wgniecenie/odkształcenie 1

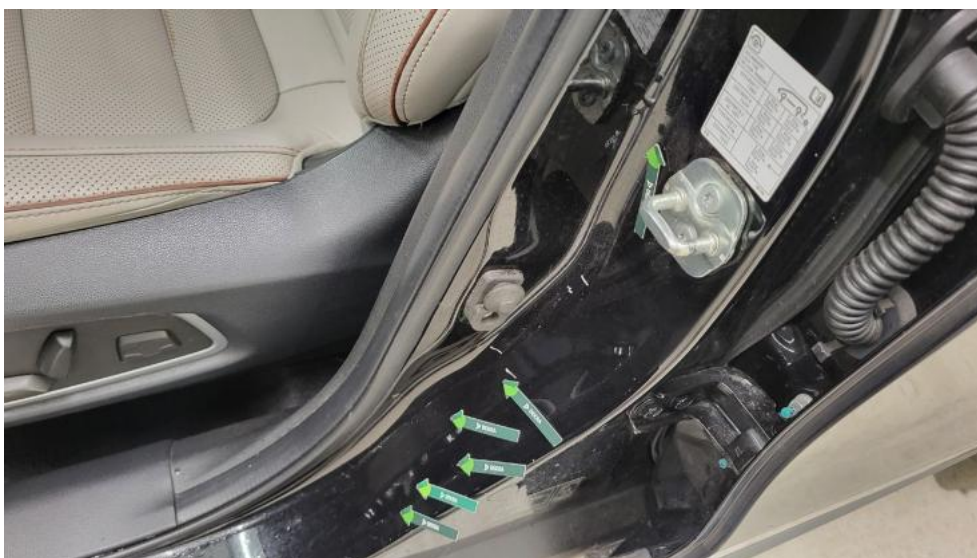


Fot. 78.
Próg L - Rysa/odprysk 1

DOKUMENTACJA FOTOGRAFICZNA



Fot. 79.
Próg L - Wgniecenie/odkształcenie 1



Fot. 80.
Słupek środkowy L - Wgniecenie/odkształcenie 1

DOKUMENTACJA FOTOGRAFICZNA



Fot. 81.
Fotel prz. lew. - Inne 1



Fot. 82.
Fotel prz. praw. - Inne 1

DOKUMENTACJA FOTOGRAFICZNA



Fot. 83.
Kanapa tyl. - Inne 1



Fot. 84.
Włączniki/przełączniki drzwi prz L - Inne 1

DOKUMENTACJA FOTOGRAFICZNA



Fot. 85.
Osłona p/słoneczna lewa - Inne 1



Fot. 86.
Osłona p/słoneczna prawa - Inne 1

DOKUMENTACJA FOTOGRAFICZNA



Fot. 87.
Wykładzina(y) słupka przedniego L - Inne 1



Fot. 88.
Wykładzina(y) słupka przedniego P - Inne 1