

DEKRA's commission No. : PKOL(W)/LODZ/23510/26/03/17
commission/ damage No. : 24/029392
Date of commission: 17-03-2026

DEKRA Poland - Headquarters
02-673 Warszawa, ul. Konstruktorska 12A

Client :

PKO Leasing SA
Świętokrzyska 36
00-116 Warszawa

Expert:

Kacper Sosnowski (WSP)
DEKRA Polska - współpraca O/Warszawa
Andrzej Sosnowski
DEKRA Polska - Centrala

NOTE:

Due to the use of the document it was removed from it any information relating to the value of the vehicle, the price of equipment, adjustments, etc..

Vehicle data

Group of objects (Eurotax)	cars
EC code (Eurotax)	0155803
Manufacturer	DACIA
Model	Sandero 21-25
Type / version	Sandero 1.0 TCe Expression LPG
Body type	hatchback
Number of doors / seats	5/5
Curb weight [kg]	1133
Gross vehicle weight [kg]	1605
Wheelbase 1/2	2604
Engine type	G
Pollution reduction system	GPF
Engine capacity [ccm]	999
Engine Power [hp/kW]	90/67
Gearbox	manual 5- gear
Registration /record No.	KN0663J
VIN / serial number	UU1DJF00073091912
Date of first registration	17-07-2024
Date of next. tech. test	17-07-2025
Year of manufacture	2024 (year has been verified with the manufacturer's base)
Readout [km]	111 014 (read)
Body color / type of coating	white/UNI

Tyres

axle	Wheel	Manufacturer, type	Size	Measured profile
Front	right	MAZZINI, SNOW LEOPARD	195/55 16 91H	5,5 mm
	left	MAZZINI, SNOW LEOPARD	195/55 16 91H	5,5 mm
back	right	MAZZINI, SNOW LEOPARD	195/55 16 91H	5,0 mm
	left	MAZZINI, SNOW LEOPARD	195/55 16 91H	5,0 mm

Standard equipment by Eurotax

1. ABS
2. Air conditioning
3. Aktywny system wspomagania hamowania z funkcją wykrywania pieszych i rowerzystów AEBS
4. Android Auto, Apple CarPlay, Bluetooth interface, Bord entertainment: other accessories, DAB radio
5. Automatic dimlight activation, Rain sensor
6. Automatyczna blokada drzwi po ruszeniu
7. Centralny zamek drzwi, zdalnie sterowany falami radiowymi
8. Child seat fixation
9. Door mirror(s) electrically adjustable in general, Door mirrors heated, Exterior thermometer
10. ESC z systemem wspomagania ruszania pod górę HSA
11. Extra power outlet
12. Fog lamps
13. Fotel kierowcy z regulacją wysokości i podłokietnikiem
14. Gniazdo USB
15. Immobilizer
16. Interior decoration: other, Textile upholstery
17. Interior: other
18. Klamki zewnętrzne w kolorze nadwozia
19. Lusterka boczne w kolorze szary megalith
20. Mobile Tire System
21. My Safety - możliwość personalizacji systemów bezpieczeństwa
22. On board computer
23. Osłona chłodnicy z jasnymi dekorami
24. Park Distance Control rear
25. Poduszka powietrzna czołowa pasażera z możliwością dezaktywacji
26. Poduszka powietrzna kierowcy
27. Poduszki boczne z przodu + poduszki kurtynowe
28. Power windows front
29. Power windows rear
30. Rear bench foldable in two separate parts
31. Regulator i ogranicznik prędkości
32. Skrzynia biegów manualna, 5-biegowa
33. Steering wheel manually adjustable
34. System kontroli pasa ruchu (LDWS)
35. System kontroli zmęczenia kierowcy (DDAW)
36. System rozpoznawania znaków drogowych z ostrzeganiem o nadmiernej prędkości (ISA)
37. System utrzymania pasa ruchu (LKA)
38. System wspomagania nagłego hamowania
39. Telematic
40. Textile upholstery
41. Tyre pressure control (RDC)
42. Uni-Lackierung
43. Zderzaki w kolorze nadwozia

Base value of the vehicle

Base value of the vehicle by Eurotax (net)

CorrectionsFirst registrationMileageTyres

Other

Braki uszkodzenia, brak dokumentacji LPG, weryfikacja serwisowa -

Above figure was estimated on the basis of price quotations of used cars on the Polish market Eurotax (database number 03-2026 POL) with regard to technical and market parameters affecting the value of the vehicle.

Basic print without information about the vehicle's value - duey to use of the document any information relating to the value of the vehicle, the price of equipment, adjustments, etc.. were removed

Date: 24-03-2026

DEKRA's expert:
Kacper Sosnowski (WSP)
Andrzej Sosnowski

Document issued electronically valid without signature.

Measurement of thickness of the vehicle lacquer coating



No. of controlled item	Controlled item	Measured range of thickness of the lacquer coat [μm]
1	Front cover	to 150
2	Front left fender	to 150
3	Left front pillar	to 150
4	Front left door	to 150
5	Roof	to 150
6	Left middle pillar	to 150
7	Right side sill	to 150
8	Left rear door	to 150
9	Rear left fender	to 150
10	Cover/lid	to 150
11	Right rear fender	to 150
12	Right rear door	to 150
13	Right middle pillar	to 150
14	Right side sill	to 150
15	Front right door	to 150
16	Right front pillar	to 150
17	Front right fender	to 150

Description of the technical condition

A detailed description of the technical condition contains in Description of the technical condition attached to following expertise.

General comments - regarding valuation**Vehicle documents**

During the inspection the registration proof of the vehicle was presented and its photo was taken and enclosed to the expertise.

During the inspection the service book was presented and its number is given below:

.

Information concerning the origin of the vehicle

Lack of reliable data.

Anti-theft protection - immobilizer

- as a result of the inspection of the vehicle found no malfunctions of the immobilizer in the extent possible to determine during the inspection of the vehicle in the non- workshop conditions.

Anti-theft protection - other:

not found

Additional comments on the car:

Not applicable.

Test drive

Test drive of the vehicle was conducted. Test drive in the full extent is not possible. Comment below:
ograniczenia placowe

Checking of the correctness and / or construction of identification / serial numbers of the object:

Not tested

Verification of the accuracy of the object data, including year of production, and other.

Not conducted - adopted according to the documents presented and indicated sources.

- The read odometer status has not been verified with records in electronic equipment of the vehicle.
- This expertise is used exclusively to estimate the market value of the item pricing and can not be used for any purpose other than those mentioned above.
- An expert assumes no responsibility for hidden defects (legal and physical) and the possible consequences arising from the continuing use of the subject of valuation, and for the consequences of using the same valuation.
- The above pricing is not an expertise of the technical condition of the subject of valuation and as such can not be considered, in particular, can not be treated as a guarantee for the sales subject of the valuation for estimated value.
- This evaluation may not be published as whole in any document without consent of its executors and without their consent as to the form and contents of such publication.
- The evaluation has been carried out basing on delivered documentation and organoleptic examination of

the assessed object. No diagnostic examination has been carried out, nor any workshop verification of the assessed object.

- This expertise has been issued basing on inspection of the assessed object in conditions ruling in its availability location.

Comments to the commission - regarding valuation

Kluczyki

TAK

2

Expert comments - regarding valuation

Brak aktualnych badań technicznych. Pojazd zasilany gazem. Rysy na samochodzie. Cztery opony w bagażniku DUNLOP sport BLURESPONSE letnie 185/60 R15 84H 4x4.0mm. Nierówna praca silnika. Aktywna kontrolka silnika. Aktywna kontrolka serwisu. Informacja skontroluj układ wydechowy. Sprawność układu wydechowego do weryfikacji serwisowej. Brak dokumentacji instalacji gazowej. Informacja skontroluj układ wtrysku paliwa. Utrudniony rozruch silnika.

Rzeczoznawca dokonał oględzin pojazdu w warunkach parkingowych, co mogło ograniczyć pełną ocenę jego stanu technicznego. Dodatkowo, jeżeli jazda próbna została przeprowadzona (informacje w treści raportu), to wykonano ją w warunkach parkingowych, z niewielką prędkością, co może nie odzwierciedlać pełnych warunków eksploatacyjnych. Istnieje możliwość, że w innych okolicznościach ujawnią się dodatkowe uszkodzenia lub usterki, których nie można było wykryć podczas obecnych oględzin. Zalecamy zatem skorzystanie z możliwości oględzin pojazdu we własnym zakresie lub w Autoryzowanej Stacji Obsługi danej marki, co pozwoli na pełniejszą weryfikację stanu technicznego pojazdu przed udziałem w aukcji."

Restrictive disclaimer - regarding valuation

Nie weryfikowano szczegółowo stanu układu napędowego, zawieszenia, kierowniczego, hamulcowego oraz wydechowego. Ocena została wykonana bez użycia podnośnika i specjalistycznego sprzętu diagnostycznego, nie dokonywano demontażu osłon i innych elementów. Ocena określa ogólny stan pojazdu na dzień oględzin w miejscu jego udostępnienia, nie może być zatem traktowana jako kompleksowa ocena stanu technicznego. Specyfikacja wg. programu operacyjnego w zakresie wyposażenia standardowego i dodatkowego nie gwarantuje zgodności ze stanem faktycznym w zakresie możliwym do ustalenia przez rzeczoznawcę podczas oględzin pojazdu. Pomiar grubości powłoki lakierowej wykonano w miejscach możliwych do ich wykonania pomiary nie gwarantują oryginalności poszczególnych elementów poddanych ocenie.

- W Ocenie/Raporcie uwzględniono niesprawności, uszkodzenia, braki itp., które były możliwe do stwierdzenia organoleptycznego, w warunkach oględzin (z uwzględnieniem: stanu czystości pojazdu, warunków atmosferycznych, oświetlenia itd.) oraz bez weryfikacji serwisowej, bez dostępu do spodu pojazdu, bez specjalistycznego sprzętu diagnostycznego (w tym bez diagnostyki komputerowej), bez jazdy próbnej wykonanej w warunkach drogowych z obciążeniem.
- W ramach Oceny/Raportu nie weryfikowano odczytanego stanu drogomierza z zapisami w urządzeniach elektronicznych pojazdu.
- Rzeczoznawca nie bierze na siebie odpowiedzialności za wady ukryte (prawne i fizyczne) oraz ewentualne skutki wynikające z dalszego użytkowania przedmiotu oceny, a także za skutki wykorzystania samej oceny.

- Podane przedziały grubości powłoki lakierowej, dotyczą punktów pomiarowych. Nie mogą być traktowane jako gwarancja, że grubość powłoki lakierowej w innych punktach nie wykracza poza te przedziały.
- Zawarte w niniejszej Ocenie/Raporcie informacje (w tym dotyczące wyposażenia) służą jedynie ogólnym celom informacyjnym. Ocena/Raport nie może być zatem traktowana jako oferta w rozumieniu przepisów Kodeksu Cywilnego oraz opisu towaru ani zapewnienia w rozumieniu art. 4 Ustawy z dnia 27 lipca 2002 roku o szczególnych warunkach sprzedaży konsumenckiej.
- Niniejsza Ocena/Raport nie jest szczegółową oceną stanu technicznego.

Ocenę/Raport wykonano w kierunku ujawnienia uszkodzeń nieakceptowanych z punktu widzenia właściwego przewodnika zwrotu pojazdu lub innych ustaleń ze Zleceniodawcą. Tym samym Ocena/Raport może nie ujmować typowych zużyć i uszkodzeń eksploatacyjnych.

PHOTOGRAPHIC DOCUMENTATION



Photo 1.
Przekątna przednia lewa



Photo 2.
Przód

PHOTOGRAPHIC DOCUMENTATION



Photo 3.
Przekątna przednia prawa



Photo 4.
Bok prawy z przodu

PHOTOGRAPHIC DOCUMENTATION



Photo 5.
Bok prawy z tyłu



Photo 6.
Przekątna tylna prawa

PHOTOGRAPHIC DOCUMENTATION



Photo 7.
Tył



Photo 8.
Przekątna tylna lewa

PHOTOGRAPHIC DOCUMENTATION



Photo 9.
Bok lewy z tyłu



Photo 10.
Bok lewy z przodu

PHOTOGRAPHIC DOCUMENTATION



Photo 11.
Próg lewy (widok od przodu)



Photo 12.
Próg prawy (widok od przodu)

PHOTOGRAPHIC DOCUMENTATION



Photo 13.
Spód pojazdu przód



Photo 14.
Spód pojazdu tył

PHOTOGRAPHIC DOCUMENTATION



Photo 15.
Bagażnik



Photo 16.
Koło zapasowe

PHOTOGRAPHIC DOCUMENTATION



Photo 17.
Komora silnika

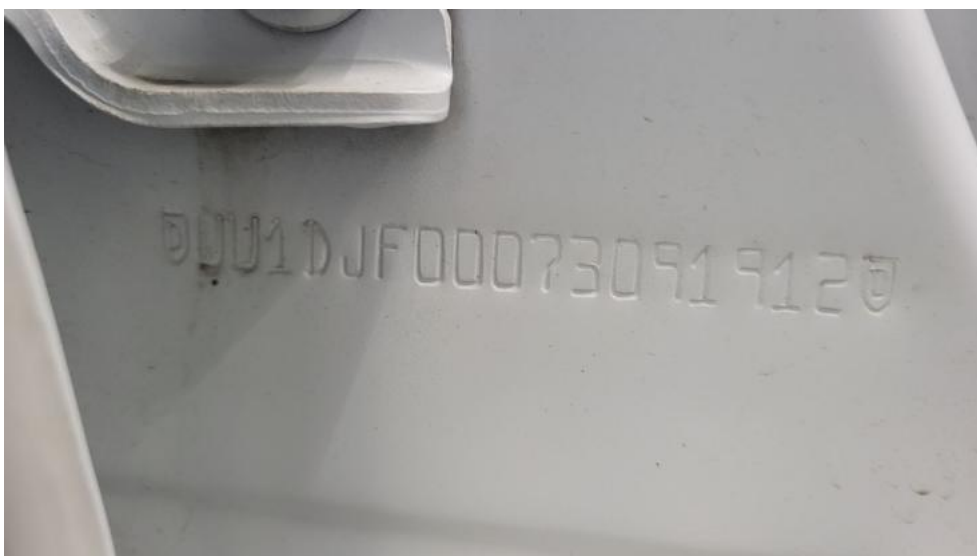


Photo 18.
Numer identyfikacyjny

PHOTOGRAPHIC DOCUMENTATION



Photo 19.
Tabliczka znamionowa



Photo 20.
Zestaw wskaźników - przebieg

PHOTOGRAPHIC DOCUMENTATION



Photo 21.

Widok przez otwarte drzwi przednie lewe



Photo 22.

Kierownica z lewej strony

PHOTOGRAPHIC DOCUMENTATION



Photo 23.

Widok przez otwarte drzwi tylne lewe



Photo 24.

Widok z tylnej kanapy na deskę rozdz.

PHOTOGRAPHIC DOCUMENTATION



Photo 25.
Konsola środkowa

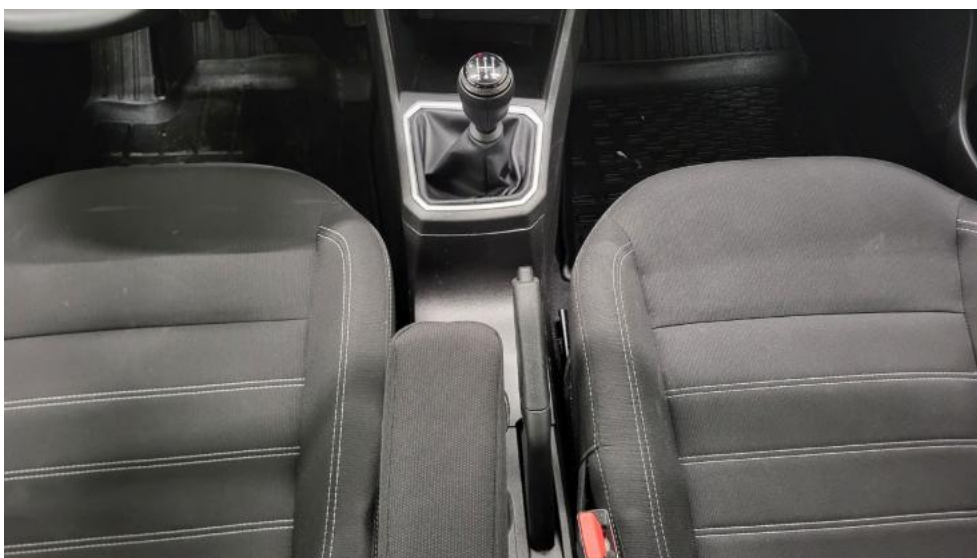


Photo 26.
Tunel środkowy

PHOTOGRAPHIC DOCUMENTATION



Photo 27.
Kierownica (na wprost)



Photo 28.
Dowód rej. Str. 1

PHOTOGRAPHIC DOCUMENTATION



Photo 29.

Dow. Rej. Str.2 i klucze

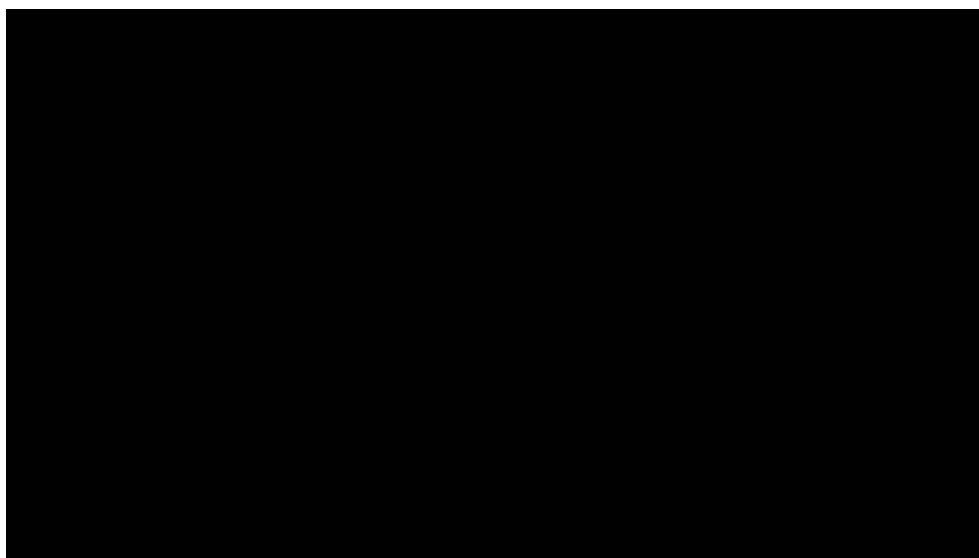


Photo 30.

Dokumentacja instalacji gazowej

PHOTOGRAPHIC DOCUMENTATION

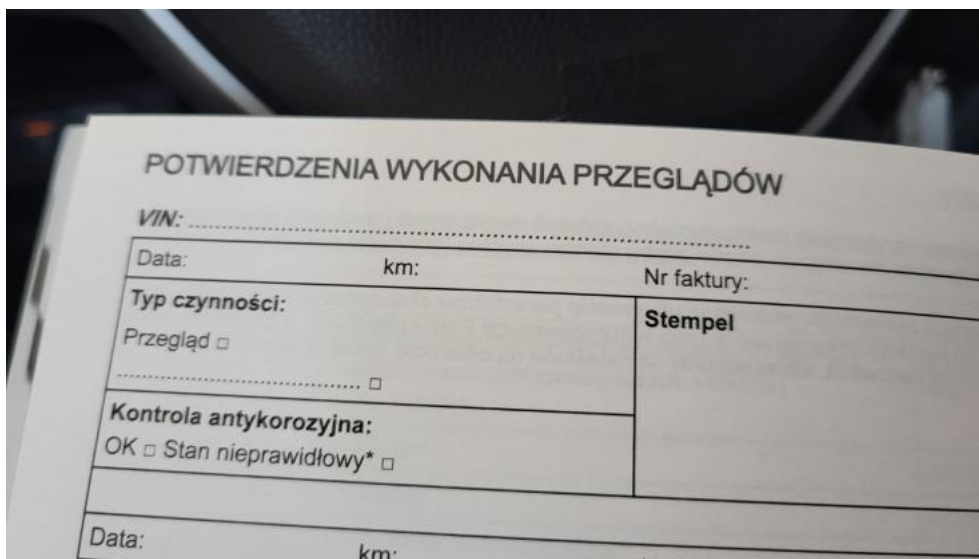


Photo 31.
Książka serwisowa – dane

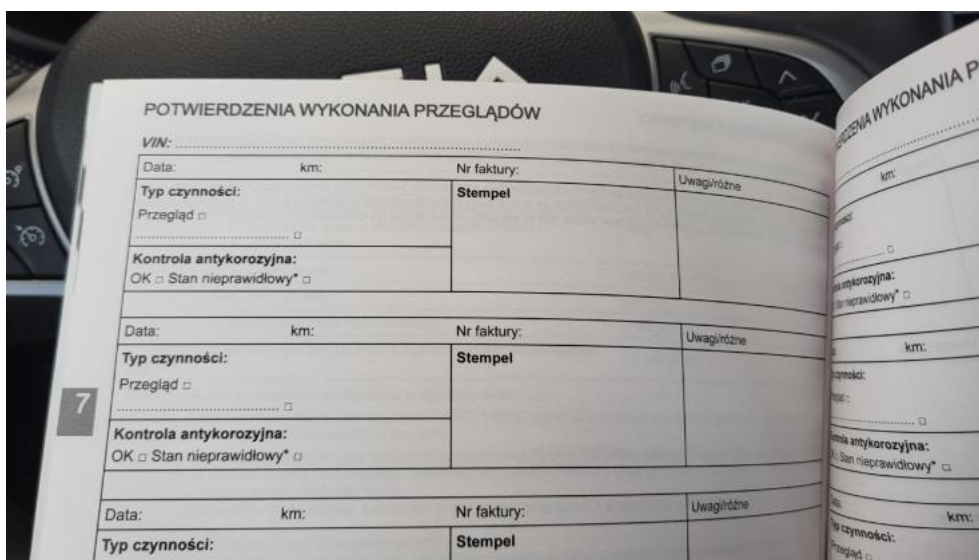


Photo 32.
Książka serwisowa – ostatni przegląd

PHOTOGRAPHIC DOCUMENTATION



Photo 33.
Instrukcje



Photo 34.
Zestaw naprawczy koła

PHOTOGRAPHIC DOCUMENTATION



Photo 35.
Zdjęcie do protokołu



Photo 36.
Zdjęcie do protokołu

PHOTOGRAPHIC DOCUMENTATION



Photo 37.
Zdjęcie do protokołu



Photo 38.
Zdjęcie do protokołu

PHOTOGRAPHIC DOCUMENTATION



Photo 39.
Zdjęcie do protokołu



Photo 40.
Pokrywa komory silnika - Rysa/odprysk 1

PHOTOGRAPHIC DOCUMENTATION



Photo 41.
Błotnik przedni P - Wgniecenie/odkształcenie 1

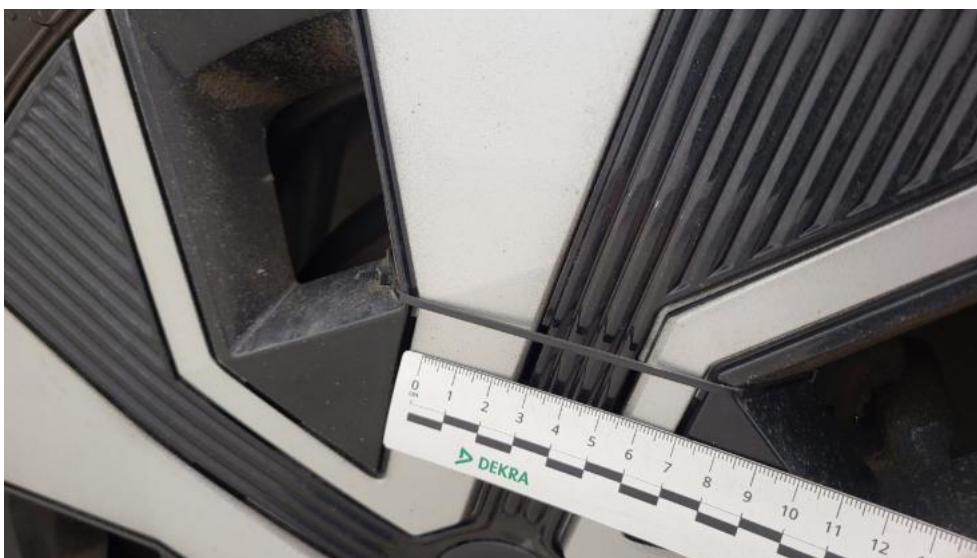


Photo 42.
Kołpak przedni P - Inne 1

PHOTOGRAPHIC DOCUMENTATION



Photo 43.

Drzwi przednie P - Rysa/odprysk 1



Photo 44.

Drzwi przednie P - Wgniecenie/odkształcenie 1

PHOTOGRAPHIC DOCUMENTATION



Photo 45.

Drzwi tylne P - Wgniecenie/odkształcenie 1



Photo 46.

Łotnik tylny P / Ściana boczna P - Wgniecenie/odkształcenie 1

PHOTOGRAPHIC DOCUMENTATION



Photo 47.
Kołpak tylny P - Wgniecenie/odkształcenie 1



Photo 48.
Dach - zdjęcie poglądowe 1

PHOTOGRAPHIC DOCUMENTATION

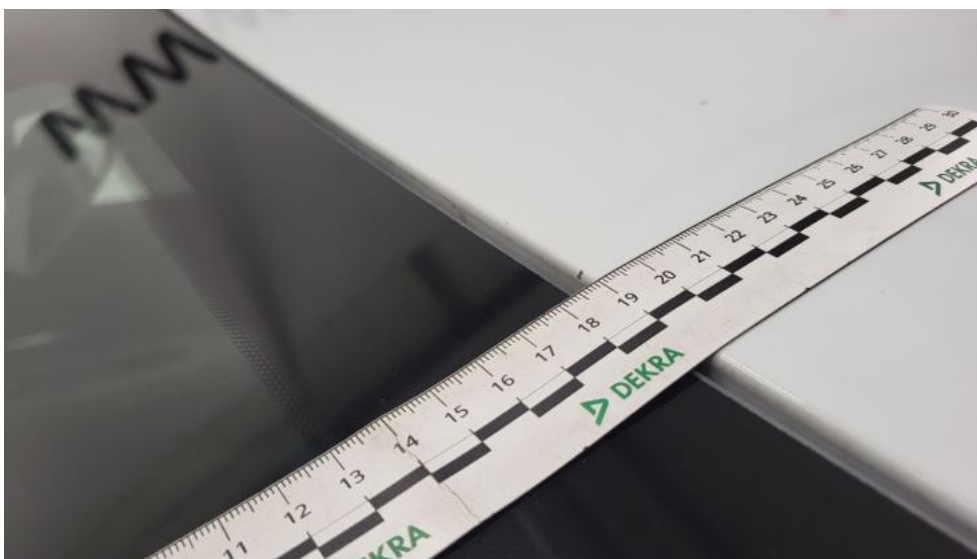


Photo 49.
Dach - Rysa/odprysk 1



Photo 50.
Dach - Wgniecenie/odkształcenie 1

PHOTOGRAPHIC DOCUMENTATION



Photo 51.
Błotnik tylny L / Ściana boczna L - Wgniecenie/odkształcenie 1

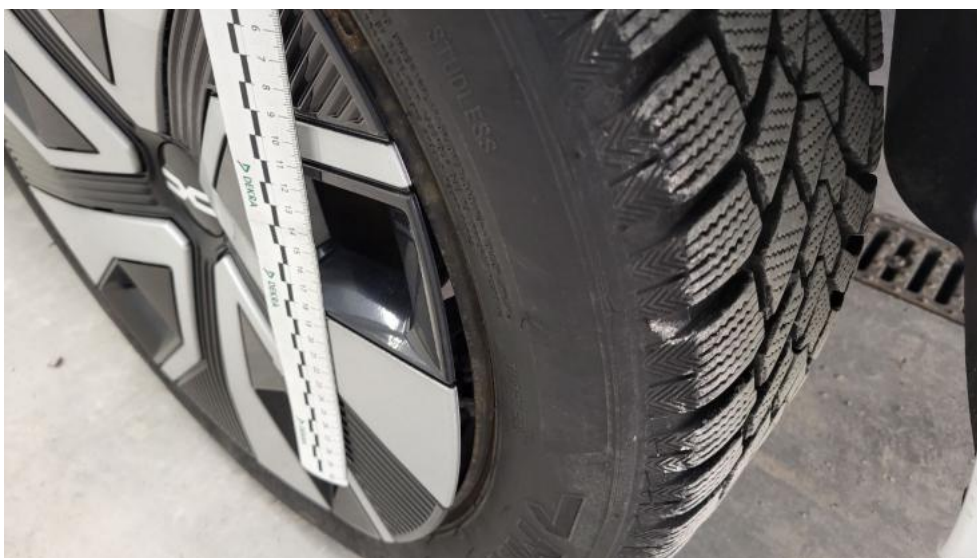


Photo 52.
Kołpak tylny L - Wgniecenie/odkształcenie 1

PHOTOGRAPHIC DOCUMENTATION



Photo 53.
Kołpak tylny L - Inne 1



Photo 54.
Drzwi przed L - Rysa/odprysk 1

PHOTOGRAPHIC DOCUMENTATION



Photo 55.

Drzwi przed L - Wgniecenie/odkształcenie 1



Photo 56.

Drzwi tylne L - Wgniecenie/odkształcenie 1

PHOTOGRAPHIC DOCUMENTATION



Photo 57.

Listwa drzwi przednich L - Rysa/odprysk 1



Photo 58.

Słupek przedni L - Rysa/odprysk 1

PHOTOGRAPHIC DOCUMENTATION



Photo 59.
Kołpak przedni L - Wgniecenie/odkształcenie 1



Photo 60.
Kołpak przedni L - Inne 1

PHOTOGRAPHIC DOCUMENTATION



Photo 61.
Fotel prz. lew. - Inne 1



Photo 62.
Fotel prz. lew. - Inne 2

PHOTOGRAPHIC DOCUMENTATION



Photo 63.
Fotel prz. praw. - Inne 1



Photo 64.
Kanapa tyl. - Inne 1

PHOTOGRAPHIC DOCUMENTATION



Photo 65.
Kanapa tyl. - Inne 2



Photo 66.
Tapicerka drzwi przednich L - Rysa/odprysk 1

PHOTOGRAPHIC DOCUMENTATION



Photo 67.
Podsufitka - Inne 1



Photo 68.
Wykładzina(y) słupka przedniego L - Inne 1

PHOTOGRAPHIC DOCUMENTATION



Photo 69.

Wykładzina podłogi bagażnika - Inne 1