

WYCENA WARTOŚCI

Zamawiający:	PKO Leasing Świętokrzyska 36, 00-116 Warszawa
Numer zlecenia:	152/11/06/2026/PKO LEASING REMARKETING
Numer wewnętrzny:	24/010573
Wykonawca:	Artur Kawęcki
Przedmiot wyceny:	Transporter poprzeczny do nakładania taśm na formatki tekturowe INMATECH TNTd 1500
Nr fabryczny:	G 08/23
Data sporządzenia:	18-06-2026



Cel i przeznaczenie wyceny

Celem wyceny jest określenie wartości rynkowej i wartości dla wymuszonej sprzedaży przedmiotu wyceny dla potrzeb określenia ceny wywoławczej na aukcji, na rzecz PKO Leasing S.A.

Przedmiot wyceny

W dniu 15.06.2026r. przeprowadzono oględziny na terenie placu PKO LEASING REMARKETING Słomczyn, ul. Metalowa 10, 05-600 Grójec.

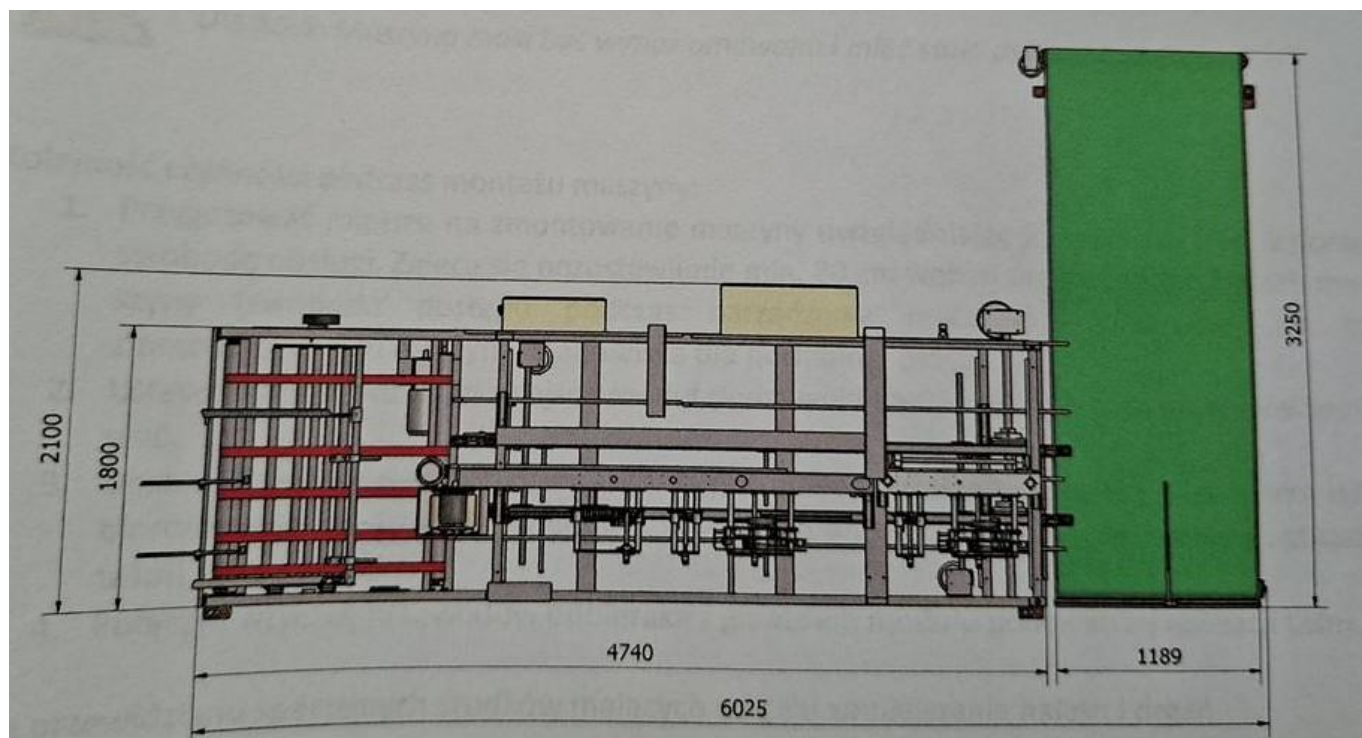
Przedmiotem wyceny jest transporter poprzeczny do nakładania taśm na formatki lub opakowania wykonane z tektury falistej INMATECH TNTd 1500. Do obsługi maszyny wymagane są minimum 2 osoby. Operator zajmuje miejsce przy podajniku wykrojów/opakowań, pakowacz zajmuje miejsce przy odbieraku. Na podajnik nakładany jest stos kartonów, które pobierane są automatycznie od spodu z podajnika i przekazywane na prowadnice główne transportera. Następuje nałożenie kleju oraz taśmy zabezpieczającej. Następnie formatki są przekazywane na transporter odbiorczy, z którego są odbierane przez drugiego operatora, spinane w pakiety i układane na palecie.

Dane identyfikacyjne

Nazwa:	Transporter poprzeczny do nakładania taśm na formatki tekturowe
Producent:	INMATECH
Typ/model:	TNTd 1500
Numer fabryczny:	G 08/23
Rok produkcji:	2023

Podstawowe dane techniczne i wyposażenie

Liczba aplikatorów taśmy:	2 szt.
Dopuszczalne wymiary formatki:	Szerokość formatki: 250 – 1500 mm Długość formatki: 300 – 1200 mm
Moc silnika sekcji nakładania taśm:	2200 W
Moc silnika podajnika:	1500 W
Moc silnika odbieraka:	750 W
Długość maszyny:	6100 mm
Szerokość maszyny:	3300 mm
Wysokość maszyny:	2200 mm
Waga maszyny:	2200 kg
Wyposażenie:	Transporter odbiorczy 1200x3200 mm Aplikator do klejów termotopliwych MELER MACRO 50/2 N01 2S4 PC C0 LD1 B0, nr seryjny: 2k302174



Informacje dotyczące stanu technicznego i dokumentacji

Maszyna zmagazynowana na hali – zabezpieczona przed działaniem czynników atmosferycznych.

W trakcie oględzin maszyny nie podłączono do zasilania - wymaga zasilania 400 V – brak możliwości sprawdzenia w działaniu ze względu na brak przeszkolonego operatora. Istnieje ryzyko ujawnienia niesprawności oraz braków w kompletacji w trakcie eksploatacji. Zalecana obsługa serwisowa przed dalszą eksploatacją.

Na tabliczce znamionowej znajduje się znak CE co jest deklaracją producenta że urządzenie spełnia wymagania dyrektyw UE.

Stwierdzono ślady zużycia eksploatacyjnego – zarysowania, zabrudzenia.

Transporter odbiorczy oraz aplikator klejowy zdemontowany od reszty maszyny. Na jednym z silników elektrycznych stwierdzono rok produkcji 2021. Na pozostałych brak oznaczenia lat produkcji.

Stan wizualny ocenia się na dobry.

Szczegółowy stan widoczny na załączonej dokumentacji zdjęciowej.

Nie udostępniono specyfikacji wyposażenia wycenianej maszyny. Mając na uwadze powyższe wyposażenie zostało ustalone na podstawie oględzin z natury. Aby ustalić specyfikację fabryczną wyposażenia należy zwrócić się do dealera. Nie można wykluczyć, że mogą występować różnice w wyposażeniu.

Do oględzin nie okazano historii serwisowej, eksploatacji.

Przestawiono dokumentację środka technicznego:

1. Fakturę zakupu
2. Instrukcja obsługi

Uwaga:

Oględziny przedmiotu zostały przeprowadzone na placu i dotyczyły sprzętu poleasingowego, bez możliwości weryfikacji w działaniu i/lub uruchomienia. W związku z tym ocena stanu technicznego opiera się wyłącznie na oględzinach wizualnych.

W związku z tym istnieje możliwość ujawnienia uszkodzeń i usterek poza opisanymi w wycenie, w trakcie uruchomienia i eksploatacji przedmiotu.

Zalecamy zatem skorzystanie z możliwości oględzin przedmiotu we własnym zakresie, najlepiej przy udziale wybranego serwisu lub mechanika/serwisanta, co pozwoli na pełniejszą weryfikację stanu technicznego i kompletności przed udziałem w aukcji.

CE:

Rzecznawca nie dokonał weryfikacji, czy przedmiot spełnia wymagania dyrektywy maszynowej UE. Ocena stanu technicznego maszyny opiera się wyłącznie na oględzinach oraz informacjach umieszczonych na tabliczce znamionowej, a także na ewentualnie okazanej dokumentacji. Dokumentacja ta nie była jednak weryfikowana pod kątem jej poprawności ani kompletności. Zalecamy przeprowadzenie dodatkowej weryfikacji zgodności maszyny z wymogami dyrektywy maszynowej we własnym zakresie, przed udziałem w aukcji i rozpoczęciem użytkowania.

Zastrzeżenia ograniczające

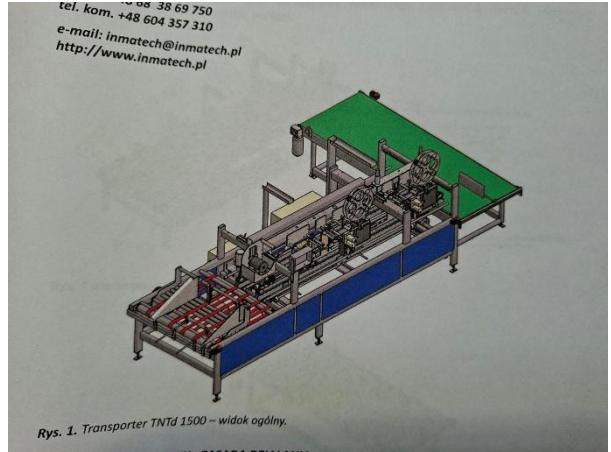
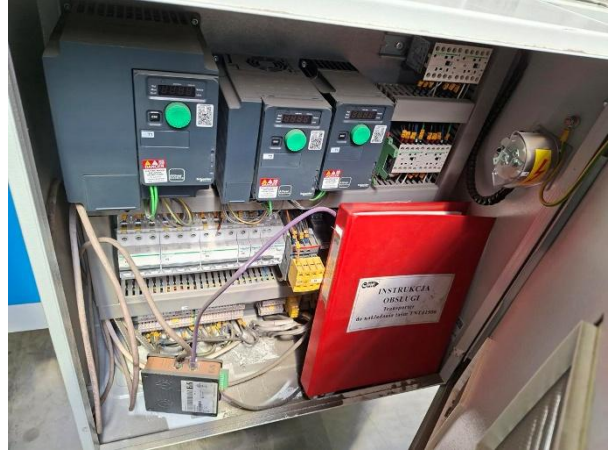
Sporządzający niniejszy raport/opinię zastrzega, że:

- Niniejszy raport służy wyłącznie do oszacowania wartości rynkowej przedmiotu wyceny i nie może być wykorzystywany do żadnego innego celu, niż wymieniony powyżej. W szczególności raport nie może stanowić podstawy do oceny cech i stanu wycenianego obiektu przy jego zakupie.
- Rzeczoznawca nie bierze na siebie odpowiedzialności za wady ukryte (prawne i fizyczne) oraz ewentualne skutki wynikające z dalszego użytkowania przedmiotu raportu, a także za skutki wykorzystania samej wyceny.
- Powyższy raport nie jest ekspertyzą stanu technicznego przedmiotu wyceny i za taką nie może być uznawany, w szczególności nie może być traktowany jako gwarancja sprzedaży przedmiotu raportu za oszacowaną wartość.
- Niniejszy raport nie może być publikowany w całości w jakimkolwiek dokumencie bez zgody wykonawców i bez uzgodnienia z nimi formy i treści takiej publikacji.
- Wycenę przeprowadzono w oparciu o dostarczoną dokumentację oraz badanie organoleptyczne wycenianego obiektu. Nie prowadzono badań diagnostycznych oraz weryfikacji warsztatowej przedmiotu wyceny.
- Niniejszy raport został sporządzony na podstawie oględzin przedmiotu w warunkach występujących w miejscu jego udostępnienia.
- Nie badano poprawności i/lub budowy numerów identyfikacyjnych/seryjnych obiektu oraz nie weryfikowano prawdziwości danych obiektu.

Załączniki

Dokumentacja zdjęciowa.





Rys. 1. Transporter TNTd 1500 – widok ogólny.



