

DEKRA's commission No. : PKOL(W)/LODZ/39083/26/05/06
 commission/ damage No. : 24/025263
 Date of commission: 06-05-2026

DEKRA Poland - Headquarters
 02-673 Warszawa, ul. Konstruktorska 12A

Client :

PKO Leasing SA
 Świętokrzyska 36
 00-116 Warszawa

Expert:

Kacper Sosnowski (WSP)
 DEKRA Polska - współpraca O/Warszawa
Maciej Teodorczuk (WSP)
 DEKRA Polska - współpraca O/Warszawa

NOTE:

Due to the use of the document it was removed from it any information relating to the value of the vehicle, the price of equipment, adjustments, etc..

Vehicle data

Group of objects (Eurotax)	jeeps
EC code (Eurotax)	0158653
Manufacturer	LAND ROVER
Model	Range Rover Velar 23-
Type / version	Velar 2.0 P250 S
Body type	KOM
Number of doors / seats	5/5
Curb weight [kg]	1961
Gross vehicle weight [kg]	2550
Wheelbase 1/2	2874
Engine type	spark ignition
Pollution reduction system	GPF
Engine capacity [ccm]	1997
Engine Power [hp/kW]	250/184
Gearbox	automatic 8- gear
Registration /record No.	ST6988W
VIN / serial number	SALYA2BX5RA379180
Date of first registration	24-06-2024
Date of next. tech. test	24-06-2027
Year of manufacture	2023
Readout [km]	65 555 (read)
Body color / type of coating	gray/METALIK

Tyres

axle	Wheel	Manufacturer, type	Size	Measured profile
Front	right	LASSA, COMPETUS HP2	255/55 19 111Y	5,5 mm
	left	PIRELLI, SCORPION ZERO ALLSEASON	255/55 19 111W	3,0 mm
back	right	TOYO, PROXES SPORT 2	255/55 19 111Y	2,5 mm
	left	PIRELLI, SCORPION ZERO ALLSEASON	255/55 19 111W	3,5 mm

Standard equipment by Eurotax

1. 8-stopniowa automatyczna skrzynia biegów
2. Accoustic windows
3. Active Emergency Brake Assist
4. All season tyres
5. Android Auto
6. Antilock-Brake-System (ABS)
7. Apple CarPlay
8. Armrest (s) rear, Driver seat electrically adjustable, Driver seat height adjustable, Driver seat with adjustable inclination, Lumbar adjust driver, Lumbar adjust passenger, Passenger seat electrically adjustable, Passenger seat height adjustable, Passenger seat with adjustable inclination
9. Asystent hamowania awaryjnego
10. Automated High-beam assist
11. Automatyczne włączanie świateł z czujnikiem zmiernych
12. Bluetooth interface
13. Bord climate: other
14. Bord entertainment: other accessories
15. Child seat fixation
16. Cyfrowa interaktywna tablica wskaźników
17. Czasowy włącznik światła
18. Czujnik deszczu z automatycznymi wycieraczkami
19. Czujnik wtargnięcia
20. Czujnik zapięcia pasów bezpieczeństwa
21. Czujnik zużycia klocków hamulcowych
22. DAB radio
23. Dach standardowy - stały
24. Distribution of braking force electronically
25. Distribution of braking force electronically
26. Dodatkowe gniazda ładujące
27. Door mirror(s) electrically adjustable in general, Door mirrors autodimming, Door mirrors electrically foldable, Door mirrors heated, Floor lighting, Side indicators
28. Dualzone automatic climate control
29. ESP (Electronical Stabilizing Program)
30. Ekran dotykowy 11,4 cala
31. Electric tailgate
32. Electronic controlled suspension
33. Electronic controlled suspension
34. Elektrycznie sterowane blokady dziecięce drzwi
35. Exterior design: other
36. Exterior design: other
37. Floor mat
38. Full Cabin Spoiler
39. Hamulce przednie - 355 mm / 325 mm z tyłu
40. Hill descent control
49. LED front dim light
50. Lane control assistant
51. Light Alloy wheels 19"
52. Lusterka w osłonach przeciwsłonecznych, podświetlane
53. Manetki zmiany biegów w kolorze Satin Chrome
54. Mobile Tire System
55. Nakładki progowe przednie metalowe, tylne z tworzyw sztucznych z napisem Range Rover
56. Obsługa komend głosowych (w języku angielskim)
57. Osłona przestrzeni bagażowej
58. Osłony przeciwsłoneczne z podświetlanymi lusterkami
59. Other
60. Other
61. Other
62. Other
63. Other
64. Other
65. Pakiet online z transmisją danych
66. Park Distance Control front, Park Distance Control rear
67. Poduszki powietrzne 6 sztuk (czołowe i boczne dla kierowcy i pasażera, kurtyny powietrzne)
68. Power steering
69. Power windows front, Power windows rear
70. Rear wiper
71. Rear-view mirror autodimming
72. Siedzenia ze skóry grained w kolorze Ebony z podsufitką Morzine Ebony
73. Soundsystem
74. Standardowy materiał wykończenia wnętrza
75. Steering wheel electrically adjustable
76. Storage facilities in general
77. System automatycznego poziomowania reflektorów
78. System stabilizacji toru jazdy przyczepy (TSA)
79. Szyba tylna podgrzewana
80. TVBB - wektorowanie momentu obrotowego
81. Tempomat aktywny
82. Traction control
83. Traffic sign recognition
84. Tylna kanapa składana, dzielona 40/20/40
85. Tyre pressure control (RDC)
86. Uchwyty na kubki - przód/tył
87. Uni-Lackierung
88. Wireless device charging

- | | |
|---|--|
| 41. Hill holder | 89. Wykończenie wnętrza Light Anodised |
| 42. Interior lights: other accessories | 90. Zaciski standardowe |
| 43. Interior: other | 91. Zagłówki pasywne przednich foteli |
| 44. Jednostopniowa skrzynia rozdzielcza
Single-speed bez reduktora | 92. Zagłówki przód i tył |
| 45. Kamera cofania | 93. Zawieszenie pasywne |
| 46. Keyless go | 94. Zawieszenie standardowe - sprężynowe |
| 47. Kierownica z listwą Moonlight Chrome | 95. Światła tylne przeciwmgielne |
| 48. Kierunkowskazy animowane, tylne | |

Dealer's equipment (selected items)

- | | | |
|---|-------|---|
| 1. 4 or more zone automatic climate control | | - |
| 2. Blind spot warning | | - |
| 3. Fotele tylne ogrzewane | | - |
| 4. Steering wheel heated | | - |

Base value of the vehicle

Base value of the vehicle by Eurotax (net) -

Corrections

First registration

Mileage

Equipment

Tyres

Other

Stan pojazdu stwierdzone uszkodzenia -

Above figure was estimated on the basis of price quotations of used cars on the Polish market Eurotax (database number 06-2026 POL) with regard to technical and market parameters affecting the value of the vehicle.

Basic print without information about the vehicle's value - duey to use of the document any information relating to the value of the vehicle, the price of equipment, adjustments, etc.. were removed

Date: 05-06-2026

DEKRA's expert:
Kacper Sosnowski (WSP)
Maciej Teodorczuk (WSP)

Document issued electronically valid without signature.

Measurement of thickness of the vehicle lacquer coating



No. of controlled item	Controlled item	Measured range of thickness of the lacquer coat [μm]
1	Front cover	to 150
2	Left front fender	to 150
3	Left front pillar	to 150
4	Left front wall	to 150
5	Roof	to 150
6	Left middle pillar	to 150
7	Left side sill	to 150
8	Left rear wall	to 150
9	Left side wall	to 150
11	Side right wall	to 150
12	Rear right door	to 150
13	Middle right pillar	to 150
14	Front right door	to 150
15	Right side sill	to 150
16	Right front pillar	to 150
17	Right front fender	to 150

Description of the technical condition

A detailed description of the technical condition contains in Description of the technical condition attached to following expertise.

General comments - regarding valuation**Vehicle documents**

During the inspection the registration proof of the vehicle was presented and its photo was taken and enclosed to the expertise.

Information concerning the origin of the vehicle

The vehicle purchased domestically from an authorized representative of the brand.

Additional comments on the car:

Not applicable.

Test drive

The test drive has been conducted on a distance and in time enabling rough estimation of the technical condition of the vehicle.

Checking of the correctness and / or construction of identification / serial numbers of the object:

Not tested

Verification of the accuracy of the object data, including year of production, and other.

Not conducted (with the exception of the year of production) - adopted according to the documents presented and indicated sources.

Anti-theft protection

imobilieser

- The read odometer status has not been verified with records in electronic equipment of the vehicle.
- This expertise is used exclusively to estimate the market value of the item pricing and can not be used for any purpose other than those mentioned above.
- An expert assumes no responsibility for hidden defects (legal and physical) and the possible consequences arising from the continuing use of the subject of valuation, and for the consequences of using the same valuation.
- The above pricing is not an expertise of the technical condition of the subject of valuation and as such can not be considered, in particular, can not be treated as a guarantee for the sales subject of the valuation for estimated value.
- This evaluation may not be published as whole in any document without consent of its executors and without their consent as to the form and contents of such publication.
- The evaluation has been carried out basing on delivered documentation and organoleptic examination of the assessed object. No diagnostic examination has been carried out, nor any workshop verification of the assessed object.
- This expertise has been issued basing on inspection of the assessed object in conditions ruling in its availability location.

Comments to the commission - regarding valuation**Kluczyki**

TAK

2

Expert comments - regarding valuation

Rysy na samochodzie. Brak zaślepek w tylnej kanapie. Widoczne ślady po grafice reklamowej.

Restrictive disclaimer - regarding valuation

- W Ocenie/Raporcie uwzględniono niesprawności, uszkodzenia, braki itp., które były możliwe do stwierdzenia organoleptycznego, w warunkach oględzin (z uwzględnieniem: stanu czystości pojazdu, warunków atmosferycznych, oświetlenia itd.) oraz bez weryfikacji serwisowej, bez dostępu do spodu pojazdu, bez specjalistycznego sprzętu diagnostycznego (w tym bez diagnostyki komputerowej), bez jazdy próbnej wykonanej w warunkach drogowych z obciążeniem.
- W ramach Oceny/Raportu nie weryfikowano odczytanego stanu drogomierza z zapisami w urządzeniach elektronicznych pojazdu.
- Rzeczoznawca nie bierze na siebie odpowiedzialności za wady ukryte (prawne i fizyczne) oraz ewentualne skutki wynikające z dalszego użytkowania przedmiotu oceny, a także za skutki wykorzystania samej oceny.
- Podane przedziały grubości powłoki lakierowej, dotyczą punktów pomiarowych. Nie mogą być traktowane jako gwarancja, że grubość powłoki lakierowej w innych punktach nie wykracza poza te przedziały.
- Zawarte w niniejszej Ocenie/Raporcie informacje (w tym dotyczące wyposażenia) służą jedynie ogólnym celom informacyjnym. Ocena/Raport nie może być zatem traktowana jako oferta w rozumieniu przepisów Kodeksu Cywilnego oraz opisu towaru ani zapewnienia w rozumieniu art. 4 Ustawy z dnia 27 lipca 2002 roku o szczególnych warunkach sprzedaży konsumenckiej.
- Niniejsza Ocena/Raport nie jest szczegółową oceną stanu technicznego.

Ocenę/Raport wykonano w kierunku ujawnienia uszkodzeń nieakceptowanych z punktu widzenia właściwego przewodnika zwrotu pojazdu lub innych ustaleń ze Zleceniodawcą. Tym samym Ocena/Raport może nie ujmować typowych zużyć i uszkodzeń eksploatacyjnych.

PHOTOGRAPHIC DOCUMENTATION



Photo 1.
Przekątna przednia lewa



Photo 2.
Przód

PHOTOGRAPHIC DOCUMENTATION



Photo 3.
Przekątna przednia prawa



Photo 4.
Bok prawy z przodu

PHOTOGRAPHIC DOCUMENTATION



Photo 5.
Bok prawy z tyłu



Photo 6.
Przekątna tylna prawa

PHOTOGRAPHIC DOCUMENTATION



Photo 7.
Tyl



Photo 8.
Przekątna tylna lewa

PHOTOGRAPHIC DOCUMENTATION



Photo 9.
Bok lewy z tyłu



Photo 10.
Bok lewy z przodu

PHOTOGRAPHIC DOCUMENTATION



Photo 11.
Próg lewy (widok od przodu)



Photo 12.
Próg prawy (widok od przodu)

PHOTOGRAPHIC DOCUMENTATION



Photo 13.
Spód pojazdu przód



Photo 14.
Spód pojazdu tył

PHOTOGRAPHIC DOCUMENTATION

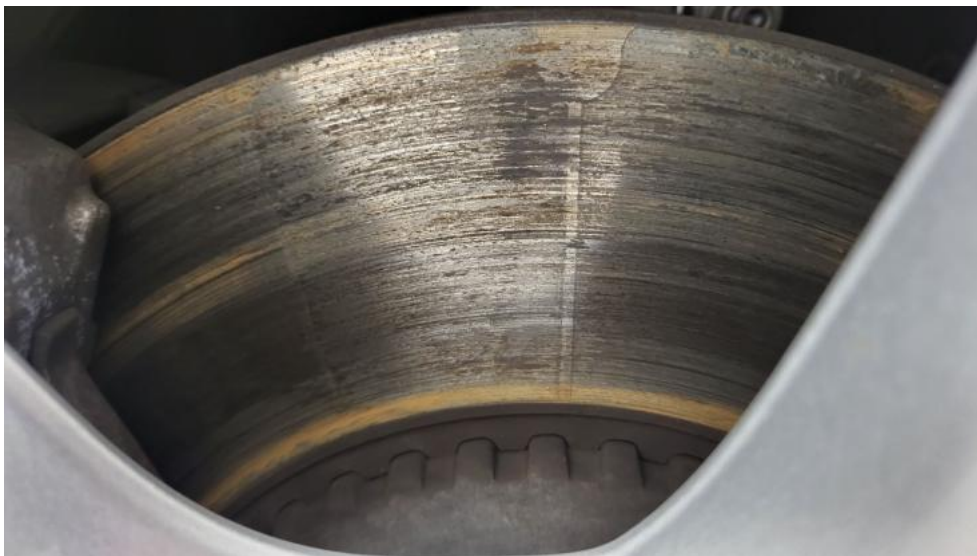


Photo 15.
Tarcza hamulcowa przednia prawa



Photo 16.
Tarcza hamulcowa tylna prawa

PHOTOGRAPHIC DOCUMENTATION



Photo 17.
Tarcza hamulcowa tylna lewa



Photo 18.
Tarcza hamulcowa przednia lewa

PHOTOGRAPHIC DOCUMENTATION



Photo 19.
Bagażnik



Photo 20.
Komora silnika

PHOTOGRAPHIC DOCUMENTATION



Photo 21.
Numer identyfikacyjny



Photo 22.
Tabliczka znamionowa

PHOTOGRAPHIC DOCUMENTATION



Photo 23.
Zestaw wskaźników - przebieg



Photo 24.
Zestaw wskaźników - serwis

PHOTOGRAPHIC DOCUMENTATION



Photo 25.

Widok przez otwarte drzwi przednie lewe



Photo 26.

Kierownica z lewej strony

PHOTOGRAPHIC DOCUMENTATION



Photo 27.

Widok przez otwarte drzwi tylne lewe



Photo 28.

Widok z tylnej kanapy na deskę rozdz.

PHOTOGRAPHIC DOCUMENTATION



Photo 29.
Konsola środkowa



Photo 30.
Tunel środkowy

PHOTOGRAPHIC DOCUMENTATION



Photo 31.
Kierownica (na wprost)



Photo 32.
Dowód rej. Str. 1

PHOTOGRAPHIC DOCUMENTATION



Photo 33.
Dowód rej. str. 2



Photo 34.
Zestaw naprawy koła

PHOTOGRAPHIC DOCUMENTATION



Photo 35.
Kluczyki



Photo 36.
Zdjęcie do protokołu

PHOTOGRAPHIC DOCUMENTATION



Photo 37.
Zdjęcie do protokołu



Photo 38.
Zdjęcie do protokołu

PHOTOGRAPHIC DOCUMENTATION

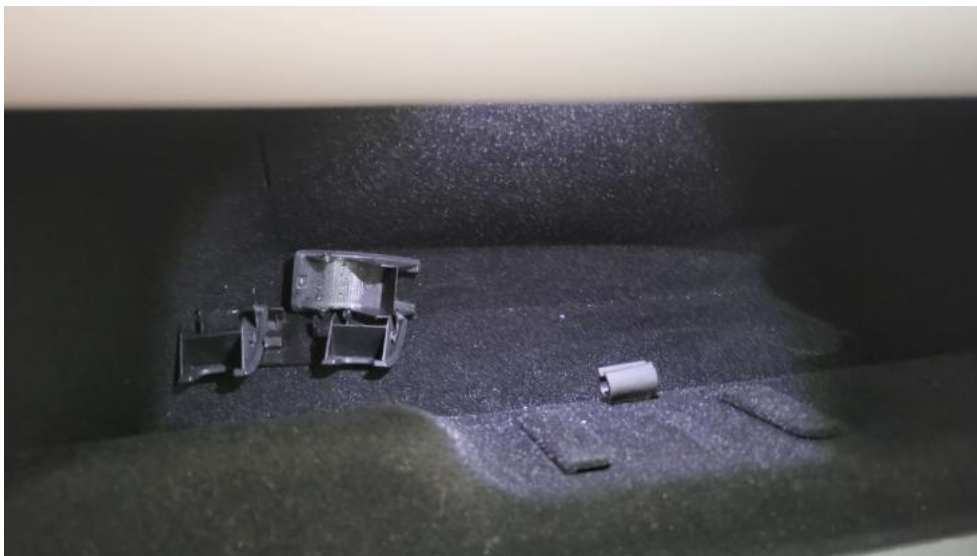


Photo 39.
Zdjęcie do protokołu



Photo 40.
Zdjęcie do protokołu

PHOTOGRAPHIC DOCUMENTATION



Photo 41.
Zdjęcie do protokołu



Photo 42.
Zderzak - Rysa/odprysk 1

PHOTOGRAPHIC DOCUMENTATION



Photo 43.
Zderzak - Rysa/odprysk 2



Photo 44.
Zderzak przedni cz L - Rysa/odprysk 1

PHOTOGRAPHIC DOCUMENTATION



Photo 45.

Zderzak przedni cz P - Rysa/odprysk 1



Photo 46.

Łotnik przedni P - Rysa/odprysk 1

PHOTOGRAPHIC DOCUMENTATION



Photo 47.
Drzwi przednie P - Rysa/odprysk 1



Photo 48.
Drzwi przednie P - Wgniecenie/odkształcenie 1

PHOTOGRAPHIC DOCUMENTATION



Photo 49.
Drzwi tylne P - Rysa/odprysk 1



Photo 50.
Drzwi tylne P - Wgniecenie/odkształcenie 1

PHOTOGRAPHIC DOCUMENTATION



Photo 51.

Lusterko zew P - Rysa/odprysk 1

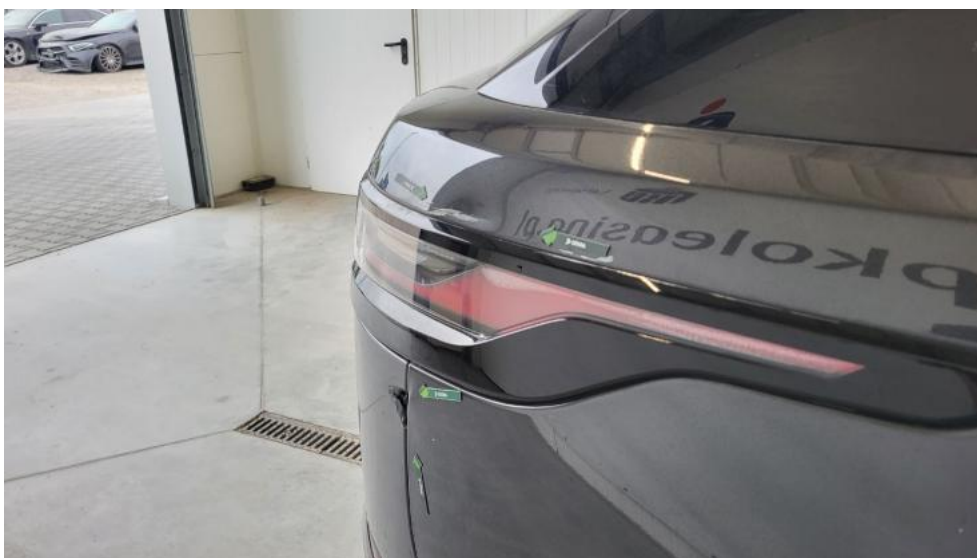


Photo 52.

Łotnik tylny P / Ściana boczna P - zdjęcie poglądowe 1

PHOTOGRAPHIC DOCUMENTATION



Photo 53.
Błotnik tylny P / Ściana boczna P - Rysa/odprysk 1



Photo 54.
Błotnik tylny P / Ściana boczna P - Rysa/odprysk 2

PHOTOGRAPHIC DOCUMENTATION



Photo 57.
Lampa tylna zew P - Inne 1



Photo 58.
Listwa śr zderzaka tylnego - Rysa/odprysk 1

PHOTOGRAPHIC DOCUMENTATION



Photo 59.

Pokrywy bagażnika - Inne 1



Photo 60.

Zderzak tylny - Rysa/odprysk 1

PHOTOGRAPHIC DOCUMENTATION



Photo 61.
Zderzak tylny - Rysa/odprysk 2



Photo 62.
Zderzak tylny cz dolna - Rysa/odprysk 1

PHOTOGRAPHIC DOCUMENTATION



Photo 63.
Zderzak tylny cz L - Pęknięcie/rozerwanie 1



Photo 64.
Zderzak tylny cz P - Pęknięcie/rozerwanie 1

PHOTOGRAPHIC DOCUMENTATION



Photo 65.

Drzwi przed L - Rysa/odprysk 1

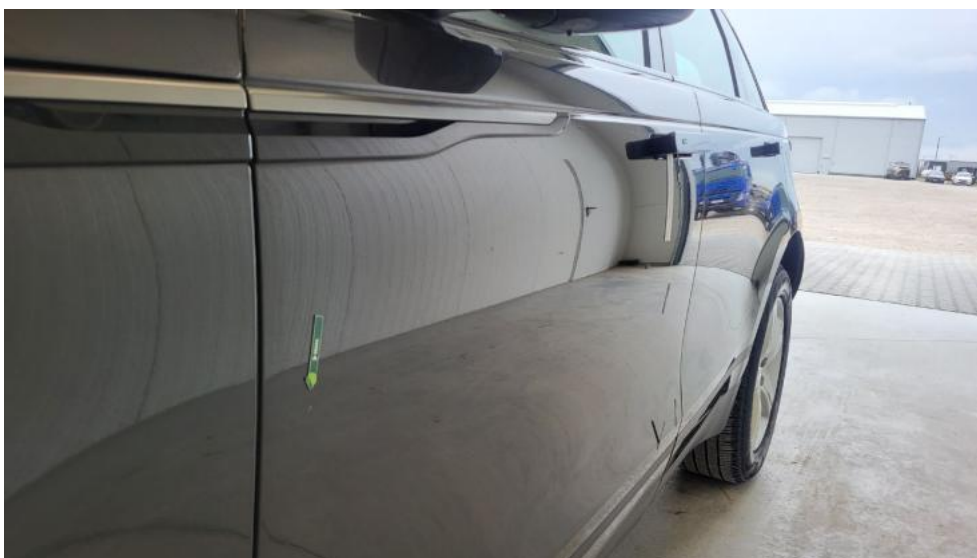


Photo 66.

Drzwi przed L - Wgniecenie/odkształcenie 1

PHOTOGRAPHIC DOCUMENTATION



Photo 67.
Drzwi tylne L - Rysa/odprysk 1

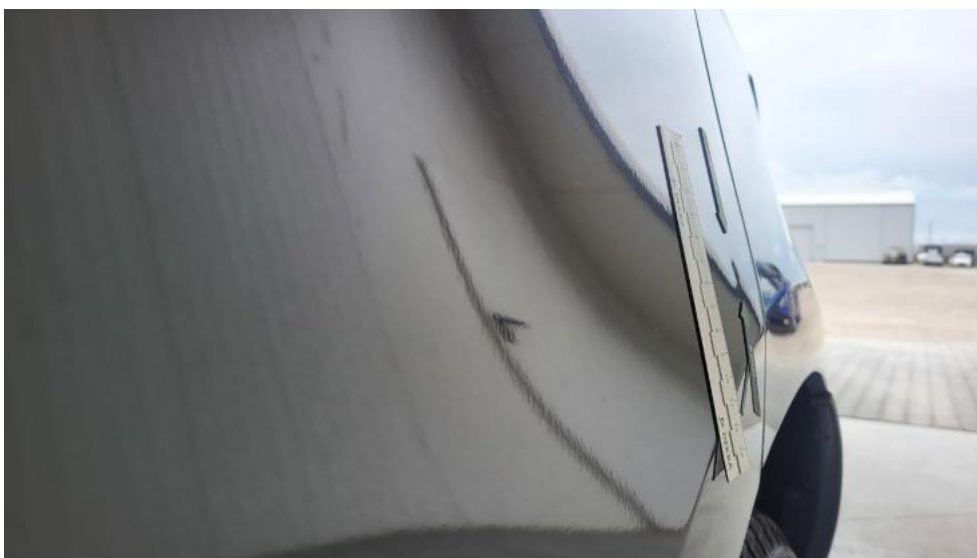


Photo 68.
Drzwi tylne L - Wgniecenie/odkształcenie 1

PHOTOGRAPHIC DOCUMENTATION



Photo 69.

Listwa drzwi przednich L - Rysa/odprysk 1

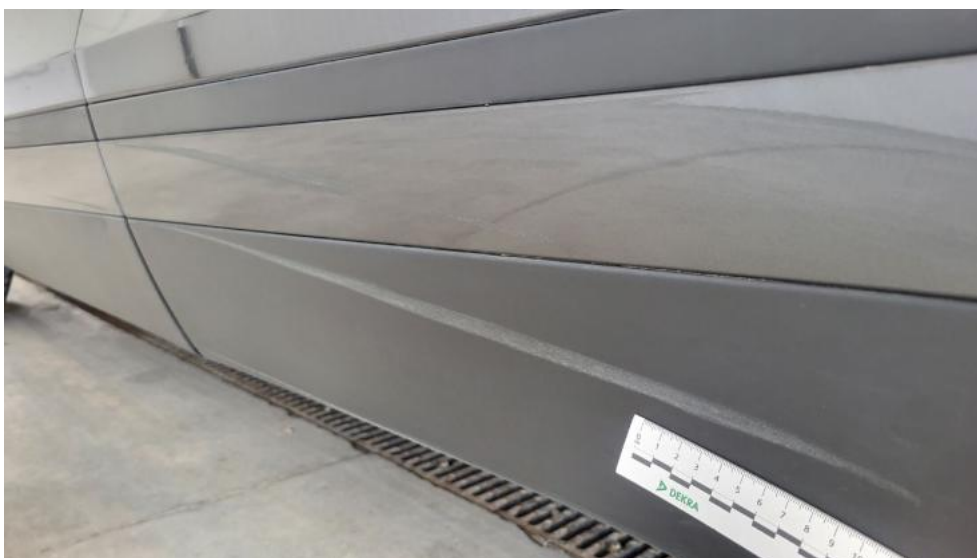


Photo 70.

Listwa drzwi tylnych L - Rysa/odprysk 1

PHOTOGRAPHIC DOCUMENTATION



Photo 71.
Lusterko zew L - Rysa/odprysk 1



Photo 72.
Próg L - Rysa/odprysk 1

PHOTOGRAPHIC DOCUMENTATION



Photo 73.

Opona przednia L - Pęknięcie/rozerwanie 1



Photo 74.

Fotel prz. lew. - Rysa/odprysk 1

PHOTOGRAPHIC DOCUMENTATION



Photo 75.
Tapicerka drzwi tylnych L - Wgniecenie/odkształcenie 1



Photo 76.
Podsufitka - Inne 1

PHOTOGRAPHIC DOCUMENTATION



Photo 77.
Podsufitka - Inne 2



Photo 78.
Wykładzina(y) słupka środkowego L - Rysa/odprysk 1

PHOTOGRAPHIC DOCUMENTATION



Photo 79.

Wykładzina pokrywy tylnej - Rysa/odprysk 1