

Nr zlecenia DEKRA: PKOL(W)/LODZ/48572/26/05/25
Nr zlecenia/szkody: 24/051369
Data zlecenia: 25-05-2026

DEKRA Polska - Centrala
02-673 Warszawa, ul. Konstruktorska 12A

Zleceniodawca:

PKO Leasing SA
Świętokrzyska 36
00-116 Warszawa

Rzeczoznawcy:

Kacper Sosnowski (WSP)
DEKRA Polska - współpraca O/Warszawa
Andrzej Sosnowski
DEKRA Polska - Centrala

UWAGA:

Ze względu na przeznaczenie dokumentu usunięto w nim wszelkie informacje dotyczące wartości pojazdu, cen wyposażenia, korekt, etc.

Dane pojazdu

Grupa obiektów (Eurotax)	samochody terenowe
Kod EC (Eurotax)	0139843
Producent	BMW
Model	X1 [F48] 19-22
Typ/wersja	X1 xDrive18d xLine aut
Rodzaj nadwozia	KOM
Liczba drzwi/liczba miejsc	5/5
Masa własna [kg]	1610
Dopuszczalna masa całkowita [kg]	2190
Rozstaw osi 1/2	2670
Rodzaj silnika	z zapłonem samoczynnym
Układ oczyszczana spalin	KSC
Pojemność silnika [ccm]	1995
Moc silnika [KM/kW]	150/110
Skrzynia biegów	automatyczna
Nr rejestracyjny	SB159GN
VIN	WBA31AD0405T99912
Data 1. rejestracji	30-07-2021
Data nast. bad. techn.	30-07-2026
Rok produkcji	2021 (rok produkcji został zweryfikowany z zewnętrzną bazą danych)
Stan licznika [km]	163 954 (odczytany)
Kolor nadwozia/rodzaj powłoki	szary/2-warstwowy metalizowany

Ogumienie

Oś	Koło	Producent, typ	Rozmiar	Profil zmierzony
przednia	prawe	PIRELLI, CINTURATO P7	225/50 18 99W	3,0 mm
	lewe	PIRELLI, CINTURATO P7	225/50 18 99W	3,0 mm
tylna	prawe	PIRELLI, CINTURATO P7	225/50 18 99W	4,0 mm
	lewe	PIRELLI, CINTURATO P7	225/50 18 99W	4,0 mm

Wyposażenie standardowe wg Eurotax

1. ABS
2. Asystent uwagi
3. Bagażnik z systemem mocowania bagażu oraz gniazdem 12V
4. Czujnik deszczu
5. Czujniki parkowania z tyłu
6. Dysze spryskiwaczy podgrzewane
7. Dywaniki welurowe
8. Felgi aluminiowe 18", Y-Spoke 579 Bicolour, z ogumieniem 225/50
9. Fotele przednie z regulacją wysokości
10. Gniazdo 12V w konsoli przedniej
11. Gniazdo USB w konsoli tylnej
12. Grill atrapy chłodnicy chromowany z listwami w matowym aluminium
13. Hamulec parkingowy, elektromechaniczny
14. Immobilizer
15. Intelligent Emergency Calling (Inteligentne Połączenie Alarmowe)
16. Kierownica sportowa, skórzana
17. Kierownica wielofunkcyjna
18. Kłapa bagażnika otwierana oraz zamykana automatycznie
19. Klimatyzacja automatyczna, dwustrefowa
20. Kluczyk samochodowy z dodatkowym chromowanym akcentem
21. Kolumna kierownicy regulowana elektrycznie
22. Komputer pokładowy
23. Końcówki układu wydechowego, z lewej i z prawej strony, pojedyncze, okrągłe
24. Lakier uni
25. Listwy ozdobne perłowe czarne z listwą akcentową w perłowym chromie
26. Listwy progowe aluminiowe z przodu z napisem BMW
27. Lusterka podświetlane w osłonach przeciwslonecznych kierowcy i pasażera
28. Lusterka zewnętrzne sterowane elektrycznie
29. Mocowanie do fotelików dziecięcych ISOFIX
30. Oświetlenie ambientowe
31. Oświetlenie do czytania z przodu i w podsufitce z tyłu
32. Pas przedni i tylny w stylistyce xLine z osłonami podwozia w kolorze srebrnym matowym
33. Performance Control
34. Poduszki kurtynowe z przodu i z tyłu
35. Poduszki powietrzne boczne dla kierowcy i pasażera z przodu
36. Poduszki powietrzne dla kierowcy i pasażera z przodu
37. Podłokietnik przedni
38. Podłokietnik środkowy z tyłu z dwoma uchwytami na napoje
39. Podświetlane klamki zewnętrzne drzwi
40. Polska instrukcja obsługi i książka serwisowa
41. Polska wersja językowa
42. Projekcja logo X z lusterka zewnętrznego kierowcy
43. Przełącznik właściwości jezdnych wraz z trybem ECO PRO
44. Przycisk Start/Stop
45. Reflektory LED
46. Relingi dachowe, satynowe aluminium
47. Servotronic, progresywne wspomaganie kierownicy
48. System hamowania awaryjnego w razie kolizji
49. System ostrzegania przed kolizją z poprzedzającym pojazdem
50. System rozrywki z wyświetlaczem 6.5", radio AM:FM, bluetooth, USB, audio z 6 głośnikami o mocy 100W
51. Szyby atermiczne
52. Tapicerka materiałowo-skórzana Cross Track
53. Tempomat z funkcją hamowania
54. Tuner DAB do odbioru cyfrowych stacji radiowych
55. Uchwyty na napoje z przodu
56. Układ dynamicznej kontroli stabilności (DSC z DTC)
57. Układ kontroli zjazdu ze stoku
58. Usługi ConnectedDrive
59. Usługi zdalne
60. Wykończenie zewnętrzne satynowe aluminium
61. Zestaw naprawczy do opon
62. Śruby zabezpieczające koła przed kradzieżą
63. Światła przeciwmgielne diodowe

Wyposażenie dealerskie (wybrane elementy)

1. Czujniki parkowania (PDC) - przód i tył
2. Kamera cofania
3. Lakier BMW Individual

- 4. Listwy ozdobne czarne błyszczące z listwą akcentową w perłowym chromie -
- 5. Lusterko wsteczne przyciemniane automatycznie -
- 6. Pakiet do lusterek zewnętrznych (lusterka elektrycznie składane z pamięcią, funkcja parkingowa) -
- 7. System nawigacyjny (8.8 calowy ekran, radio, mapy) -

Wartość bazowa pojazdu

Wartość bazowa pojazdu wg Eurotax (netto) -

Korekty

Pierwsza rejestracja

Przebieg

Wyposażenie

Ogumienie

Inne

Wcześniejsze naprawy -
Uszkodzenia, stan, weryfikacja serwisowa -

Powyższą wartość określono w oparciu o notowania cen samochodów używanych na rynku polskim Eurotax (baza danych nr 06-2026 POL) z uwzględnieniem parametrów technicznych i rynkowych mających wpływ na wartość pojazdu.

Dla pojazdów zarejestrowanych w Polsce powyższa wartość została określona na dzień sporządzenia wyceny.

Jeżeli pojazd nie jest zarejestrowany w kraju - podana wartość jest wartością hipotetyczną przy założeniu uiszczenia wszelkich opłat i podatków należnych przy wprowadzeniu pojazdu na polski obszar celny.

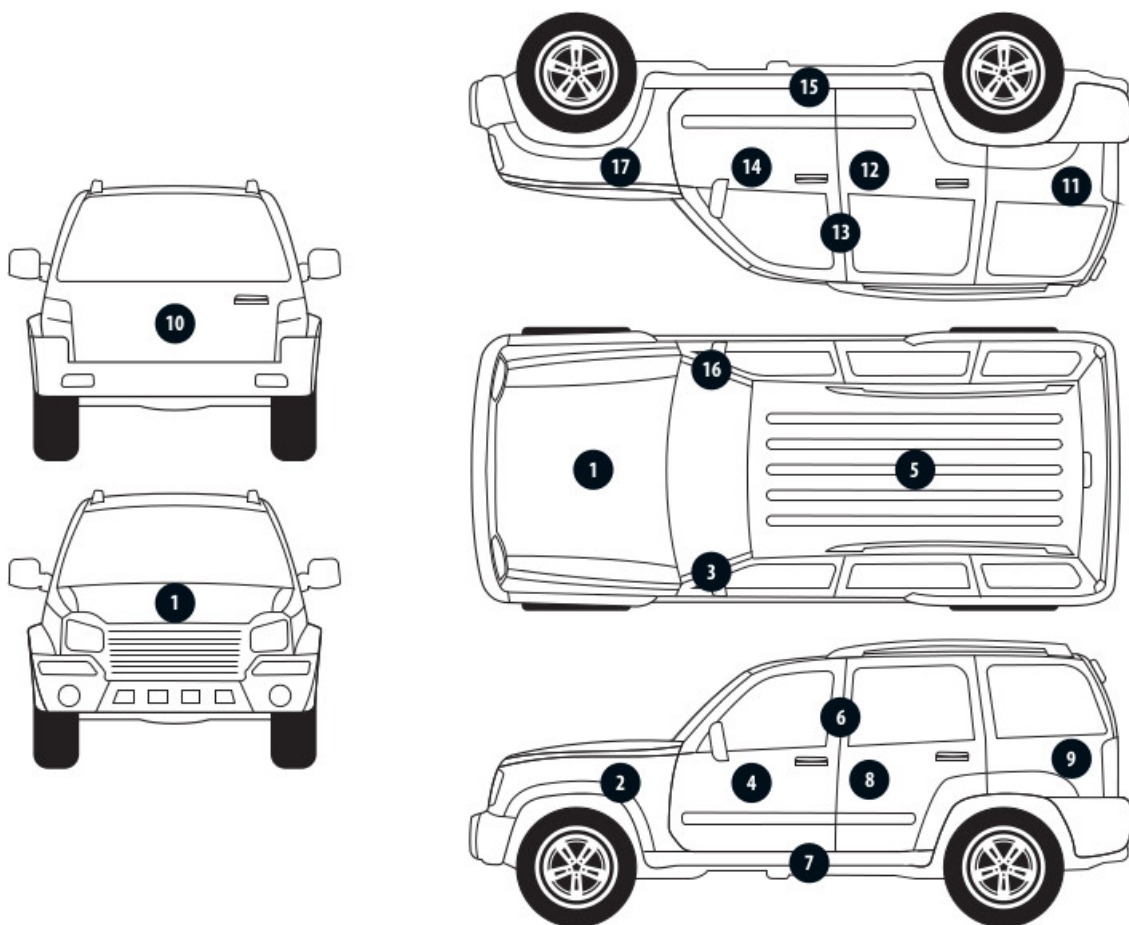
Wydruk podstawowy bez informacji o wartości pojazdu - ze względu na przeznaczenie dokumentu usunięto w nim wszelkie informacje dotyczące wartości pojazdu, cen wyposażenia, korekt, etc.

Data: 10-06-2026

Rzecznik DEKRA:
Kacper Sosnowski (WSP)
Andrzej Sosnowski

Dokument wystawiony elektronicznie ważny bez podpisu.

Pomiar grubości powłoki lakierowej poj.



Nr punktu kontroli	Kontrolowany element	Zmierzony przedział grubości powłoki lakierowej [µm]
1	Pokrywa przednia	150 - 300
2	Błotnik przedni lewy	do 150
3	Słupek przedni lewy	do 150
4	Drzwi przednie lewe	do 150
5	Dach	do 150
6	Słupek środkowy lewy	do 150
7	Próg lewy	do 150
8	Drzwi tylne lewe	do 150
9	Ściana boczna lewa	do 150
10	Pokrywa/klapa tylna	do 150
11	Ściana boczna prawa	150 - 1000
12	Drzwi tylne prawe	150 - 300
13	Słupek środkowy prawy	do 150
14	Drzwi przednie prawe	150 - 200
15	Próg prawy	do 150
16	Słupek przedni prawy	do 150
17	Błotnik przedni prawy	do 150

Opis stanu technicznego

Szczegółowy opis stanu technicznego zawarto w Opisie stanu technicznego załączonym do niniejszej ekspertyzy.

Uwagi ogólne - dot. wyceny

Dokumenty pojazdu

Podczas oględzin przedstawiono dowód rej. poj. oraz wykonano jego fot. cyfrowe, które załączono do ekspertyzy.

Podczas oględzin przedstawiono do wglądu książkę serwisową, a jej nr podano poniżej:
elektroniczna

Informacja dotycząca pochodzenia pojazdu

Brak wiarygodnych danych.

Dodatkowe uwagi dotyczące sam. osobowego:

Nie dotyczy.

Jazda próbna

Przeprowadzono próbę ruchową pojazdu.

Jazda próbna w pełnym zakresie niemożliwa. Poniżej podano komentarz:
ograniczenia placowe

Badanie poprawności i/lub budowy numerów identyfikacyjnych/seryjnych obiektu:

Nie badano.

Weryfikacja prawdziwości danych obiektu, w tym roku produkcji i innych.

Nie przeprowadzono - przyjęto wg okazanych dokumentów i wskazanych źródeł.

Zabezpieczenia przeciwkradzieżowe

fabryczne

-
- Nie weryfikowano odczytanego stanu drogomierza z zapisami w urządzeniach elektronicznych pojazdu.
 - Niniejsza ekspertyza służy wyłącznie do oszacowania wartości rynkowej przedmiotu wyceny i nie może być wykorzystywana do żadnego innego celu, niż wymieniony powyżej. Wycena nie może stanowić podstawy do oceny cech i stanu wycenianego obiektu przy jego zakupie.
 - Rzeczoznawca nie bierze na siebie odpowiedzialności za wady ukryte (prawne i fizyczne) oraz ewentualne skutki wynikające z dalszego użytkowania przedmiotu wyceny, a także za skutki wykorzystania samej wyceny.
 - Powyższa wycena nie jest szczegółową ekspertyzą stanu technicznego przedmiotu wyceny i za taką nie może być uznawana, w szczególności nie może być traktowana jako gwarancja sprzedaży przedmiotu wyceny za oszacowaną wartość.
 - Niniejsza wycena nie może być publikowana w całości w jakimkolwiek dokumencie bez zgody wykonawców i bez uzgodnienia z nimi formy i treści takiej publikacji.
 - Wycenę przeprowadzono w oparciu o dostarczoną dokumentację oraz badanie organoleptyczne wycenianego obiektu. Nie prowadzono badań diagnostycznych oraz weryfikacji warsztatowej przedmiotu wyceny.

- Niniejsza wycena została sporządzona na podstawie oględzin wycenianego przedmiotu w warunkach występujących w miejscu jego udostępnienia.

Uwagi do zlecenia - dot. wyceny

Kluczyki

TAK

2

Uwagi Rzecznawcy - dot. wyceny

Pierwsza rejestracja w kraju 11-12-2024. Niesprawny akumulator. Nieprzyjemny zapach w samochodzie. Rysy na samochodzie. Pojazd uszkodzony przodem. Zakres uszkodzeń do weryfikacji serwisowej Aktywna kontrolka ciśnienia w kołach. Informacja o otworzonej pokrywie silnika. Plastikowe elementy w bagażniku. Cztery dywaniki w bagażniku. Widoczne wady lakiernicze. Odpryski na szybie czołowej. Brak tablicy rejestracyjnej z przodu.

Rzecznawca dokonał oględzin pojazdu w warunkach parkingowych, co mogło ograniczyć pełną ocenę jego stanu technicznego. Dodatkowo, jeżeli jazda próbna została przeprowadzona (informacje w treści raportu), to wykonano ją w warunkach parkingowych, z niewielką prędkością, co może nie odzwierciedlać pełnych warunków eksploatacyjnych. Istnieje możliwość, że w innych okolicznościach ujawnią się dodatkowe uszkodzenia lub usterki, których nie można było wykryć podczas obecnych oględzin. Zalecamy zatem skorzystanie z możliwości oględzin pojazdu we własnym zakresie lub w Autoryzowanej Stacji Obsługi danej marki, co pozwoli na pełniejszą weryfikację stanu technicznego pojazdu przed udziałem w aukcji."

Zastrzeżenia ograniczające - dot. wyceny

Nie weryfikowano szczegółowo stanu układu napędowego, zawieszenia, kierowniczego, hamulcowego oraz wydechowego. Ocena została wykonana bez użycia podnośnika i specjalistycznego sprzętu diagnostycznego, nie dokonywano demontażu osłon i innych elementów. Ocena określa ogólny stan pojazdu na dzień oględzin w miejscu jego udostępnienia, nie może być zatem traktowana jako kompleksowa ocena stanu technicznego. Specyfikacja wg. programu operacyjnego w zakresie wyposażenia standardowego i dodatkowego nie gwarantuje zgodności ze stanem faktycznym w zakresie możliwym do ustalenia przez rzeczoznawcę podczas oględzin pojazdu. Pomiar grubości powłoki lakierowej wykonano w miejscach możliwych do ich wykonania pomiary nie gwarantują oryginalności poszczególnych elementów poddanych ocenie.

- W Ocenie/Raporcie uwzględniono niesprawności, uszkodzenia, braki itp., które były możliwe do stwierdzenia organoleptycznego, w warunkach oględzin (z uwzględnieniem: stanu czystości pojazdu, warunków atmosferycznych, oświetlenia itd.) oraz bez weryfikacji serwisowej, bez dostępu do spodu pojazdu, bez specjalistycznego sprzętu diagnostycznego (w tym bez diagnostyki komputerowej), bez jazdy próbnej wykonanej w warunkach drogowych z obciążeniem.
- W ramach Oceny/Raportu nie weryfikowano odczytanego stanu drogomierza z zapisami w urządzeniach elektronicznych pojazdu.
- Rzecznawca nie bierze na siebie odpowiedzialności za wady ukryte (prawne i fizyczne) oraz ewentualne skutki wynikające z dalszego użytkowania przedmiotu oceny, a także za skutki wykorzystania samej oceny.
- Podane przedziały grubości powłoki lakierowej, dotyczą punktów pomiarowych. Nie mogą być traktowane jako gwarancja, że grubość powłoki lakierowej w innych punktach nie wykracza poza te przedziały.

- Zawarte w niniejszej Ocenie/Raporcie informacje (w tym dotyczące wyposażenia) służą jedynie ogólnym celom informacyjnym. Ocena/Raport nie może być zatem traktowana jako oferta w rozumieniu przepisów Kodeksu Cywilnego oraz opisu towaru ani zapewnienia w rozumieniu art. 4 Ustawy z dnia 27 lipca 2002 roku o szczególnych warunkach sprzedaży konsumenckiej.
- Niniejsza Ocena/Raport nie jest szczegółową oceną stanu technicznego.

Ocenę/Raport wykonano w kierunku ujawnienia uszkodzeń nieakceptowanych z punktu widzenia właściwego przewodnika zwrotu pojazdu lub innych ustaleń ze Zleceniodawcą. Tym samym Ocena/Raport może nie ujmować typowych zużyć i uszkodzeń eksploatacyjnych.

DOKUMENTACJA FOTOGRAFICZNA



Fot. 1.
Przekątna przednia lewa



Fot. 2.
Przód

DOKUMENTACJA FOTOGRAFICZNA



Fot. 3.
Przekątna przednia prawa



Fot. 4.
Bok prawy z przodu

DOKUMENTACJA FOTOGRAFICZNA



Fot. 5.
Bok prawy z tyłu



Fot. 6.
Przekątna tylna prawa

DOKUMENTACJA FOTOGRAFICZNA



Fot. 7.
Tyl



Fot. 8.
Przekątna tylna lewa

DOKUMENTACJA FOTOGRAFICZNA



Fot. 9.
Bok lewy z tyłu



Fot. 10.
Bok lewy z przodu

DOKUMENTACJA FOTOGRAFICZNA



Fot. 11.
Próg lewy (widok od przodu)



Fot. 12.
Próg prawy (widok od przodu)

DOKUMENTACJA FOTOGRAFICZNA

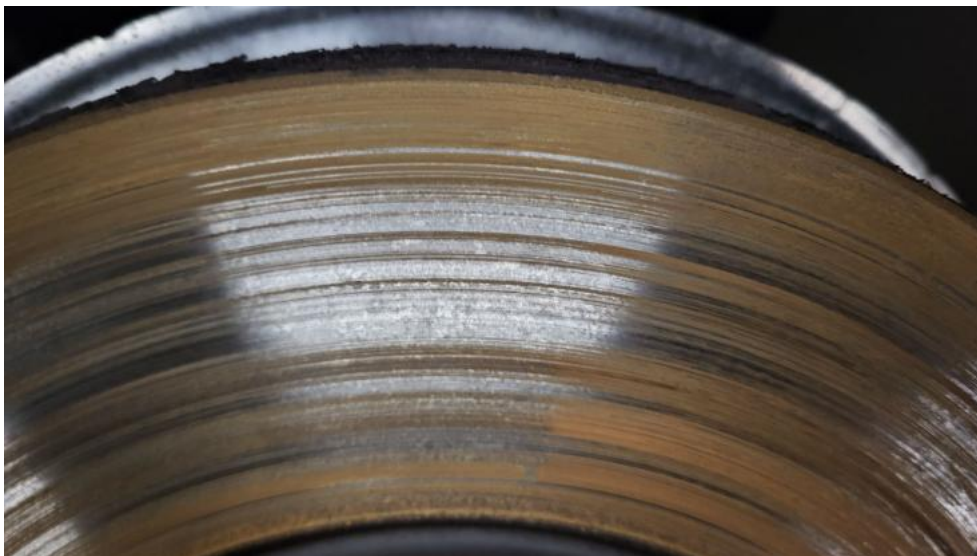


Fot. 13.
Spód pojazdu przód



Fot. 14.
Spód pojazdu tył

DOKUMENTACJA FOTOGRAFICZNA



Fot. 15.
Tarcza hamulcowa przednia prawa



Fot. 16.
Tarcza hamulcowa tylna prawa

DOKUMENTACJA FOTOGRAFICZNA



Fot. 17.
Tarcza hamulcowa tylna lewa



Fot. 18.
Tarcza hamulcowa przednia lewa

DOKUMENTACJA FOTOGRAFICZNA



Fot. 19.
Bagażnik

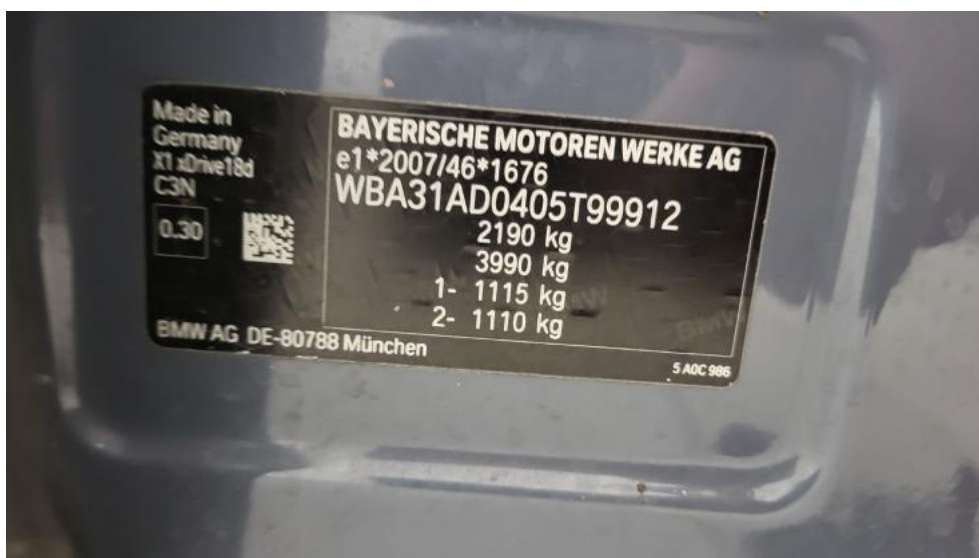


Fot. 20.
Komora silnika

DOKUMENTACJA FOTOGRAFICZNA



Fot. 21.
Numer identyfikacyjny



Fot. 22.
Tabliczka znamionowa

DOKUMENTACJA FOTOGRAFICZNA



Fot. 23.
Zestaw wskaźników - przebieg



Fot. 24.
Zestaw wskaźników - serwis

DOKUMENTACJA FOTOGRAFICZNA



Fot. 25.
Widok przez otwarte drzwi przednie lewe



Fot. 26.
Kierownica z lewej strony

DOKUMENTACJA FOTOGRAFICZNA



Fot. 27.
Widok przez otwarte drzwi tylne lewe

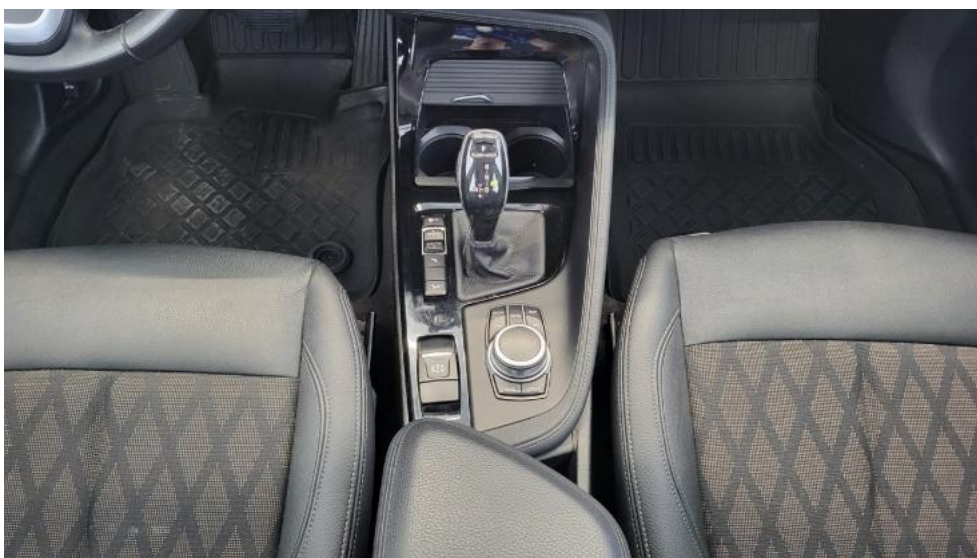


Fot. 28.
Widok z tylnej kanapy na deskę rozdz.

DOKUMENTACJA FOTOGRAFICZNA



Fot. 29.
Konsola środkowa



Fot. 30.
Tunel środkowy

DOKUMENTACJA FOTOGRAFICZNA

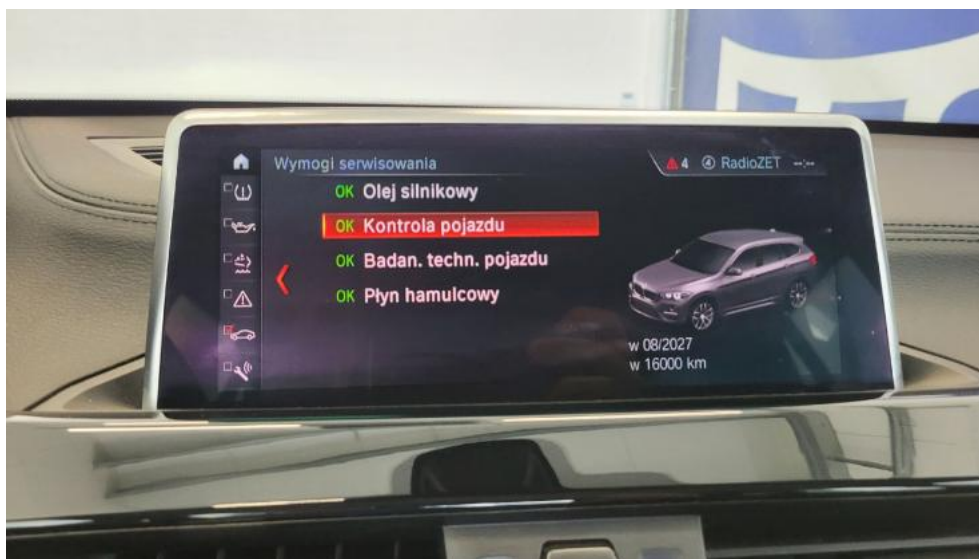


Fot. 31.
Kierownica (na wprost)



Fot. 32.
Dowód rej. Str. 1

DOKUMENTACJA FOTOGRAFICZNA



Fot. 33.
Książka serwisowa – dane



Fot. 34.
Książka serwisowa – ostatni przegląd

DOKUMENTACJA FOTOGRAFICZNA



Fot. 35.
Dowód rej. str. 2

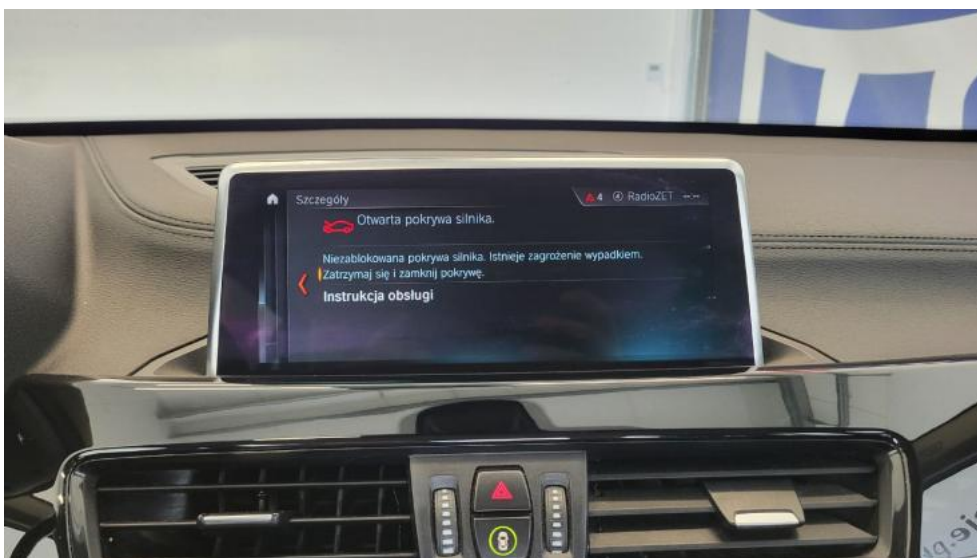


Fot. 36.
Instrukcje

DOKUMENTACJA FOTOGRAFICZNA



Fot. 37.
Kluczyki



Fot. 38.
Zdjęcie do protokołu

DOKUMENTACJA FOTOGRAFICZNA



Fot. 39.
Zdjęcie do protokołu



Fot. 40.
Zdjęcie do protokołu

DOKUMENTACJA FOTOGRAFICZNA



Fot. 41.
Zdjęcie do protokołu

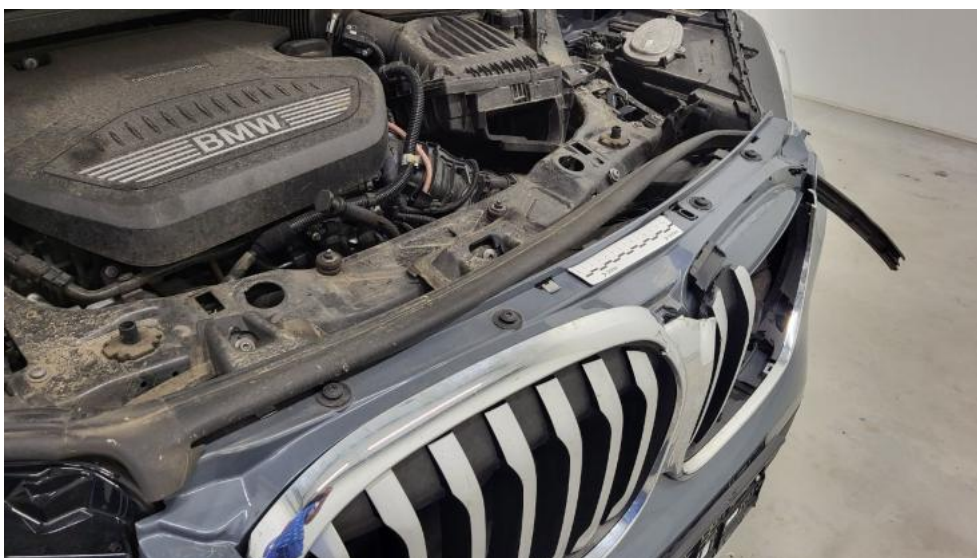


Fot. 42.
Zdjęcie do protokołu

DOKUMENTACJA FOTOGRAFICZNA



Fot. 43.
Zdjęcie do protokołu



Fot. 44.
Zdjęcie do protokołu

DOKUMENTACJA FOTOGRAFICZNA



Fot. 45.
Zdjęcie do protokołu



Fot. 46.
Zdjęcie do protokołu

DOKUMENTACJA FOTOGRAFICZNA



Fot. 47.
Zdjęcie do protokołu



Fot. 48.
Atrapa przednia - Pęknięcie/rozerwanie 1

DOKUMENTACJA FOTOGRAFICZNA



Fot. 49.
Emblemat - Rysa/odprysk 1



Fot. 50.
Kratka/zaślepka halogenu L - Inne 1

DOKUMENTACJA FOTOGRAFICZNA



Fot. 51.
Pokrywa komory silnika - Wgniecenie/odkształcenie 1



Fot. 52.
Pokrywa komory silnika - Wgniecenie/odkształcenie 2

DOKUMENTACJA FOTOGRAFICZNA



Fot. 53.
Pokrywa komory silnika() - Wgniecenie/odkształcenie 3



Fot. 54.
Pokrywa komory silnika - Pęknięcie/rozerwanie 1

DOKUMENTACJA FOTOGRAFICZNA



Fot. 55.
Zderzak - Rysa/odprysk 1



Fot. 56.
Zderzak - Wgniecenie/odkształcenie 1

DOKUMENTACJA FOTOGRAFICZNA



Fot. 57.
Zderzak - Pęknięcie/rozerwanie 1



Fot. 58.
Zderzak - Inne 1

DOKUMENTACJA FOTOGRAFICZNA



Fot. 59.
Zderzak przedni cz dolna - Rysa/odprysk 1



Fot. 60.
Felga aluminiowa przednia P - Rysa/odprysk 1

DOKUMENTACJA FOTOGRAFICZNA



Fot. 61.
Reflektor P - Rysa/odprysk 1



Fot. 62.
Drzwi przednie P - Rysa/odprysk 1

DOKUMENTACJA FOTOGRAFICZNA



Fot. 63.
Drzwi przednie P - Wgniecenie/odkształcenie 1



Fot. 64.
Drzwi tylne P - Rysa/odprysk 1

DOKUMENTACJA FOTOGRAFICZNA



Fot. 65.
Drzwi tylne P - Wgniecenie/odkształcenie 1



Fot. 66.
Błotnik tylny P / Ściana boczna P - Wgniecenie/odkształcenie 1

DOKUMENTACJA FOTOGRAFICZNA



Fot. 67.
Felga aluminiowa tylna P - Rysa/odprysk 1

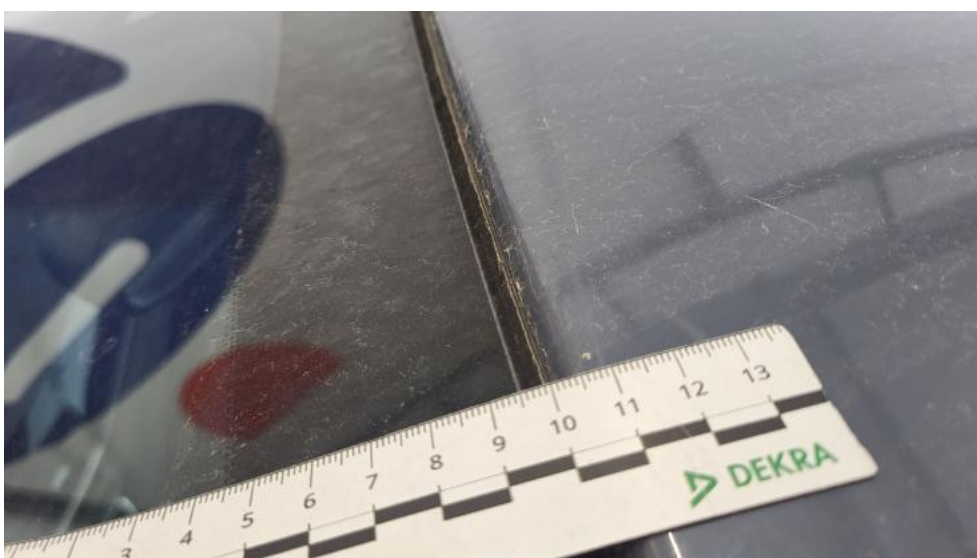


Fot. 68.
Zderzak tylny cz dolna - Rysa/odprysk 1

DOKUMENTACJA FOTOGRAFICZNA



Fot. 69.
Zderzak tylny cz górna - Rysa/odprysk 1



Fot. 70.
Dach - Rysa/odprysk 1

DOKUMENTACJA FOTOGRAFICZNA



Fot. 71.
Błotnik tylny L / Ściana boczna L - Wgniecenie/odkształcenie 1



Fot. 72.
Błotnik tylny L / Ściana boczna L - Wgniecenie/odkształcenie 2

DOKUMENTACJA FOTOGRAFICZNA

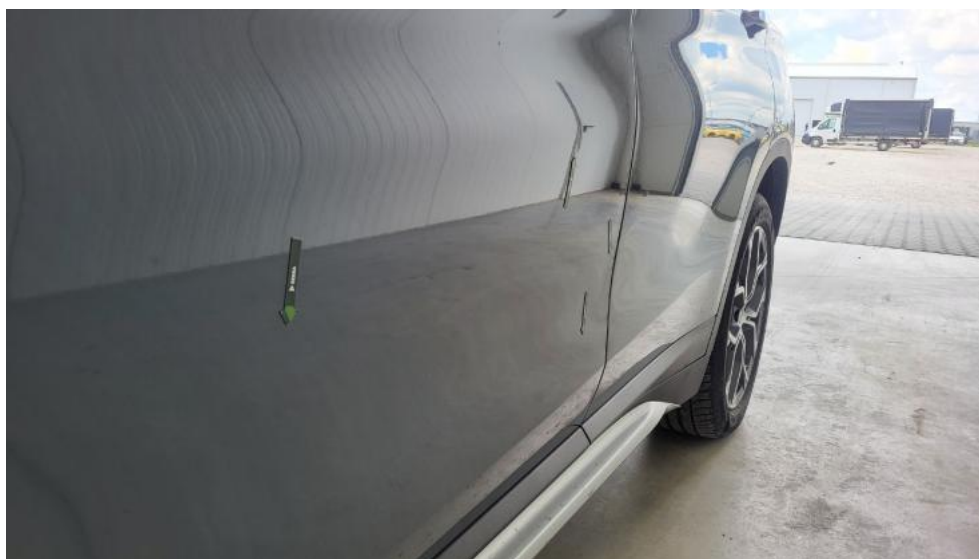


Fot. 73.
Lampa tylna wew L - Inne 1



Fot. 74.
Drzwi przed L - Rysa/odprysk 1

DOKUMENTACJA FOTOGRAFICZNA



Fot. 75.
Drzwi przed L - Wgniecenie/odkształcenie 1



Fot. 76.
Drzwi tylne L - Rysa/odprysk 1

DOKUMENTACJA FOTOGRAFICZNA



Fot. 77.
Drzwi tylne L - Wgniecenie/odkształcenie 1



Fot. 78.
Listwa drzwi tylnych L - Rysa/odprysk 1

DOKUMENTACJA FOTOGRAFICZNA



Fot. 79.
Lusterko zew L - Rysa/odprysk 1



Fot. 80.
Słupek przedni L - Wgniecenie/odkształcenie 1

DOKUMENTACJA FOTOGRAFICZNA



Fot. 81.
Słupek środkowy L - Wgniecenie/odkształcenie 1



Fot. 82.
Błotnik przedni L - Wgniecenie/odkształcenie 1

DOKUMENTACJA FOTOGRAFICZNA



Fot. 83.
Reflektor L - Pęknięcie/rozerwanie 1



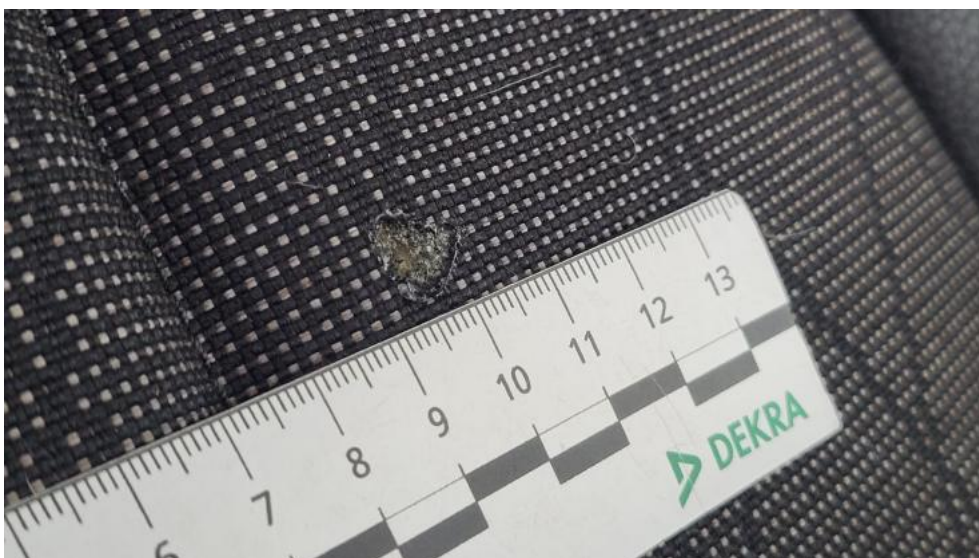
Fot. 84.
Fotel prz. lew. - Inne 1

DOKUMENTACJA FOTOGRAFICZNA



Fot. 85.

Fotel prz. praw. - zdjęcie poglądowe 1



Fot. 86.

Fotel prz. praw. - Inne 1

DOKUMENTACJA FOTOGRAFICZNA



Fot. 87.
Wykładzina(y) słupka przedniego L - Inne 1



Fot. 88.
Listwy progowe lew. - Wgniecenie/odkształcenie 1

DOKUMENTACJA FOTOGRAFICZNA



Fot. 89.
Listwy progowe praw. - Wgniecenie/odkształcenie 1



Fot. 90.
Wykładzina podłogi - zdjęcie pogładowe 1

DOKUMENTACJA FOTOGRAFICZNA



Fot. 91.
Wykładzina podłogi - zdjęcie poglądowe 2



Fot. 92.
Wykładzina podłogi - Inne 1

DOKUMENTACJA FOTOGRAFICZNA



Fot. 93.
Wykładzina podłogi - Inne 2



Fot. 94.
Wykładzina podłogi() - Inne 3

DOKUMENTACJA FOTOGRAFICZNA



Fot. 95.
Wykładzina podłogi bagażnika - Inne 1



Fot. 96.
Wykładzina pokrywy tylnej - Rysa/odprysk 1