

Nr zlecenia: 109/19/09/2024/PKO LEASING REMARKETING

z dnia: 2024/09/19

**Zleceniodawca:**PKO Leasing  
wi tokrzyska 36  
00-116 Warszawa**Rzeczoznawca:**

in . Szymon Mróz/zatw. Pion Weryfikacyjny eRzeczo



# P o g l d o w y R a p o r t S t a n u T e c h n i c z n e g o

Zadanie: Ocena stanu technicznego i określenie wartości rynkowej pojazdu

**DANE IDENTYFIKACYJNE POJAZDU**

Dane: [N] IX-2024

Rodzaj pojazdu: <b>Naczepa</b>	VIN: <b>SUDNS30000089282</b>
Marka: <b>WELTON</b>	Nr rejestracyjny: <b>SC034AT</b>
Model pojazdu: <b>NS 3 36.0t</b>	Nr Info-Ekspert: <b>188-00034</b>
Wersja: <b>K/13.62</b>	Rok produkcji: <b>2021</b>

Data pierwszej rejestracji	2021/12/03
Data wykonania badania technicznego	2024/11/21
Rodzaj naczepy	skrzyniowa z opozą typu kurtyna
Dop. masa całkowita / Masa własna / Ładowność	36000 kg / 6776 kg* / 29220 kg
Zawieszenie osi / Rozstaw osi	poduszki / 1310 mm
Kolor powłoki lakierowej, (rodzaj lakieru)	Szary

**WYPOSAŻENIE STANDARDOWE**

L.p.	Nazwa elementu wyposażenia	L.p.	Nazwa elementu wyposażenia
1	* Dach rozsuwany	6	* Osie bezobsługowe
2	* Drzwi tylne dwuskrzydłowe pełnej wysokości	7	* Zaczepy kontenerowe
3	* Hamulce tarczowe	8	* Zawieszenie pneumatyczne
4	* Koło zapasowe dodatkowe	9	* Zawór regulacji wysokości zawieszania
5	* Opozycja zwijana		

**WYPOSAŻENIE DODATKOWE**

L.p.	Nazwa elementu wyposażenia
1	O pierwsza unoszona
2	+Skrzynia narzędziowa

**OPIS ZAMONTOWANEGO W POJEZDZIE OGUMIENIA**

Koło	Marka, typ	Średnica [mm]
Przednie lewe:	*BRIDGESTONE ECOPIA H-TRAILER 002 385/65/R22,5	5,2
Przednie prawe:	*BRIDGESTONE ECOPIA H-TRAILER 002 385/65/R22,5	7,7

II Osi lewe:	*BRIDGESTONE ECOPIA H-TRAILER 002 385/65/R22,5	8,1
II Osi prawe:	*BRIDGESTONE ECOPIA H-TRAILER 002 385/65/R22,5	7,9
III Osi lewe:	DUNLOP 385/65 R22.5 160K158L SP 247 TL 3PSF	10,9
III Osi prawe:	DUNLOP 385/65 R22.5 160K158L SP 247 TL 3PSF	8,4

### KOREKTY WARTO CI POJAZDU

KOREKTA ZA PIERWSZ REJESTRACJ	( + )
KOREKTA ZA WYPOSA ENIE	( + )
KOREKTY RÓ NE:	
Stan utrzymania i dbała o pojazd	( - )
KOREKTY RÓ NE RAZEM	( - )
KOREKTA ZA OGUMIENIE	( - )

### UWAGI RZECZOZNAWCY DOTYCZ CE WYCENY

Nacze pa zweryfikowana na stronie Historiapojazdu.gov.pl

Nie weryfikowano gwarancji, statusu pakietów serwisowych i kompletno ci w zakresie osprz tu dodatkowego, z którym przedmiot był zamówiony.

Uszkodzenia:

Rant górny opo czy strona prawa: Rozerwany

Osłona boczna lewa: P kni ta

Chłapacz III o prawy: Połamany

Opo cza strona prawa: lądy napraw

Warto ustalona na podstawie ofert sprzeda y na pojazdy podobne, uwzględniając stan utrzymania wycenianego pojazdu.

### OPIS STANU TECHNICZNEGO ZESPOŁÓW POJAZDU

#### JAZDA KONTROLNA

Nacze pa rozpi ta od ci gnika siodłowego, z tego wzgl du nie wykonano jazdy testowej.

### DOKUMENTY I KOMPLETACJA POJAZDU

1 Ksi ka serwisowa	TAK
2 Dowód rejestracyjny	TAK
3 Instrukcja obsługi	TAK
4 Certyfikat TUV	TAK

### POZOSTAŁE INFORMACJE

- Pochodzenie pojazdu**  
Salon Polska
- Badanie poprawno ci numerów identyfikacyjnych**  
Numer VIN wybity na ramie oraz numer na tabliczce znamionowej zgodny z DR
- Weryfikacja odczytanego stanu drogomierza**  
Zweryfikowano w bazie Cepik

## Zastrzeżenia ograniczające opinię.

Ü Zawarte w niniejszej Ocenie/Raporcie informacje (w tym dotyczące wyposażenia) służą jedynie ogólnym celom informacyjnym. Ocena/Raport nie może być zatem traktowana jako oferta w rozumieniu przepisów Kodeksu Cywilnego oraz opisu towaru ani zapewnienia w rozumieniu art. 4 Ustawy z dnia 27 lipca 2002 roku o szczególnych warunkach sprzedaży konsumenckiej.

Ü Ocena/Raport została sporządzona w celu ustalenia istnienia albo nieistnienia uszkodzeń nieakceptowalnych po zakończeniu umowy korzystania z samochodu lub innych okoliczności uzgodnionych w zleceniu. Ocena/Raport nie obejmuje typowych uszkodzeń wynikających z eksploatacji samochodu oraz jego standardowego zużycia.

Ü Jeżeli chcesz traktować ten dokument jako źródło wiedzy o samochodzie przy jego zakupie, czynisz to na własną odpowiedzialność. Rzeczoznawca sp.j. nie ponosi odpowiedzialności za takie użycie tej Oceny/Raporu.

Ü Niniejsza wycena służy wyłącznie do oszacowania wartości rynkowej przedmiotu wyceny i nie może być wykorzystywana do żadnego innego celu, niż wymieniony powyżej. W szczególności wycena nie może stanowić podstawy do oceny cech i stanu wycenianego obiektu przy jego zakupie.

Ü Rzeczoznawca nie bierze na siebie odpowiedzialności za wady ukryte (prawne i fizyczne) oraz ewentualne skutki wynikające z dalszego użytkowania przedmiotu wyceny, a także za skutki wykorzystania samej wyceny.

Ü Powyższa wycena nie jest ekspertyzą stanu technicznego przedmiotu wyceny i za taką nie może być uznawana, w szczególności nie może być traktowana jako gwarancja sprzedaży przedmiotu wyceny za oszacowaną wartość.

Ü Wycenę przeprowadzono w oparciu o dostarczoną dokumentację oraz badanie organoleptyczne wycenianego obiektu. Nie prowadzono badań diagnostycznych oraz weryfikacji warsztatowej przedmiotu wyceny.

Ü Nie stwierdzono dodatkowych niesprawności i/lub uszkodzeń i/lub braków w zakresie możliwym do ustalenia w warunkach oględzin tj. bez dostępu do spodu pojazdu, specjalistycznego sprzętu diagnostycznego, jazdy próbnej wykonanej w warunkach drogowych z obciążeniem.

Ü Rzeczoznawca podczas oględzin poza warszatem nie jest w stanie stwierdzić wypadkowej przeszłości pojazdu. W przypadku podwyższonych wartości pomiarów powłoki lakierowej, konieczna jest ekspertyza w warunkach warsztatowych.

Ü Rok produkcji pojazdu - nie weryfikowano. Przyjeto w oparciu o dane przekazane przez Zleceniodawcę.

Ü Niniejsza wycena nie może być publikowana w całości w jakimkolwiek dokumencie bez zgody wykonawców i bez uzgodnienia z nimi formy i treści takiej publikacji. Zakaz publikacji nie dotyczy posługiwania się wyceną w umowach cywilno-prawnych zawieranych przez zleceniodawcę i dotyczących przedmiotu.

Ü Przed odbiorem pojazdu, kupujący zobowiązany jest do konfrontacji rzeczywistego stanu z informacjami zawartymi w wycenie. Odbiór przedmiotu jest równoznaczny ze zrzeczeniem się wszelkich roszczeń, co do stanu technicznego.

Ü Nie badano poprawności i/lub budowy numerów identyfikacyjnych/seryjnych obiektu oraz nie weryfikowano prawdziwości danych obiektu.

Ü Niniejsza wycena nie może być traktowana jako gwarancja sprzedaży przedmiotu wyceny za oszacowaną wartość.

Ü W przypadku ujawnienia dodatkowych informacji dotyczących przedmiotowego pojazdu, niedostępnych w czasie wykonywania niniejszej opinii, zaprezentowane stanowisko może ulec zmianie.

Ü W opinii założono, że nie wykryto żadnych faktów, które mogłyby istotnie wpływać na wartość wycenionego pojazdu, jeżeli w opisie pojazdu nie widnieje inaczej.

Ü Rzeczoznawca nie ponosi odpowiedzialności za ewentualne błędy wynikające z przedstawionych informacji otrzymanych od użytkownika/sprzedawcy/zamawiacza wyceny, jeżeli brak podstaw do kwestionowania ich zgodnie ze stanem rzeczywistym lub jeżeli ustalenie stanu rzeczywistego przez rzeczoznawcę było niemożliwe lub znacznie utrudnione.

Ü Wyposażenie standardowe wg. Info - Ekspert/Eurotax. Rzeczoznawca nie ponosi odpowiedzialności za ewentualne błędy programu. Opis stanu technicznego pojazdu jest ważny na dzień oględzin. Rzeczoznawca nie bierze odpowiedzialności za zmiany stanu pojazdu wynikające z dalszej eksploatacji lub postoju (np. uszkodzenie akumulatora, powiększenie lub powstanie ognisk korozji, uszkodzenie układu hamulcowego, itp.)

Ü Jeżeli elementy jednostki napędowej, układu przeniesienia napędu itp., są rozmontowane, rzeczoznawca nie weryfikuje kompletności poszczególnych układów. Możliwość wystąpienia braków w komplecie (np. ze względu na wykorzystanie unieruchomionego pojazdu jako „dawcy części”).

Ü Nie weryfikowano odczytanego stanu drogomierza z zapisami w urządzeniach elektronicznych pojazdu.

---

*Dokument wystawiony elektronicznie, w pełni bez podpisu*

DOKUMENTACJA FOTOGRAFICZNA



Fot. nr 1



Fot. nr 2



Fot. nr 3



Fot. nr 4



Fot. nr 5



Fot. nr 6



Fot. nr 7

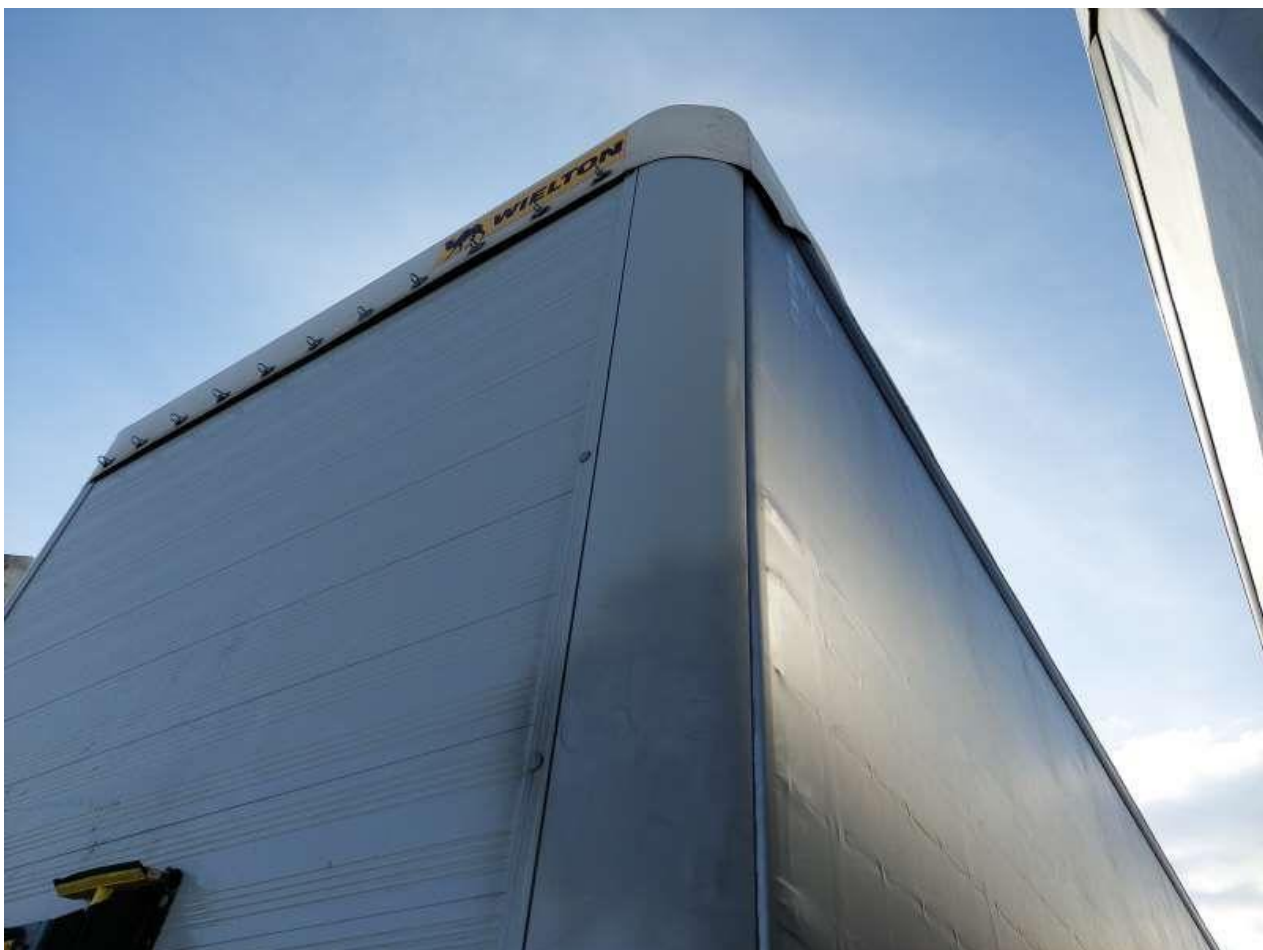


Fot. nr 8

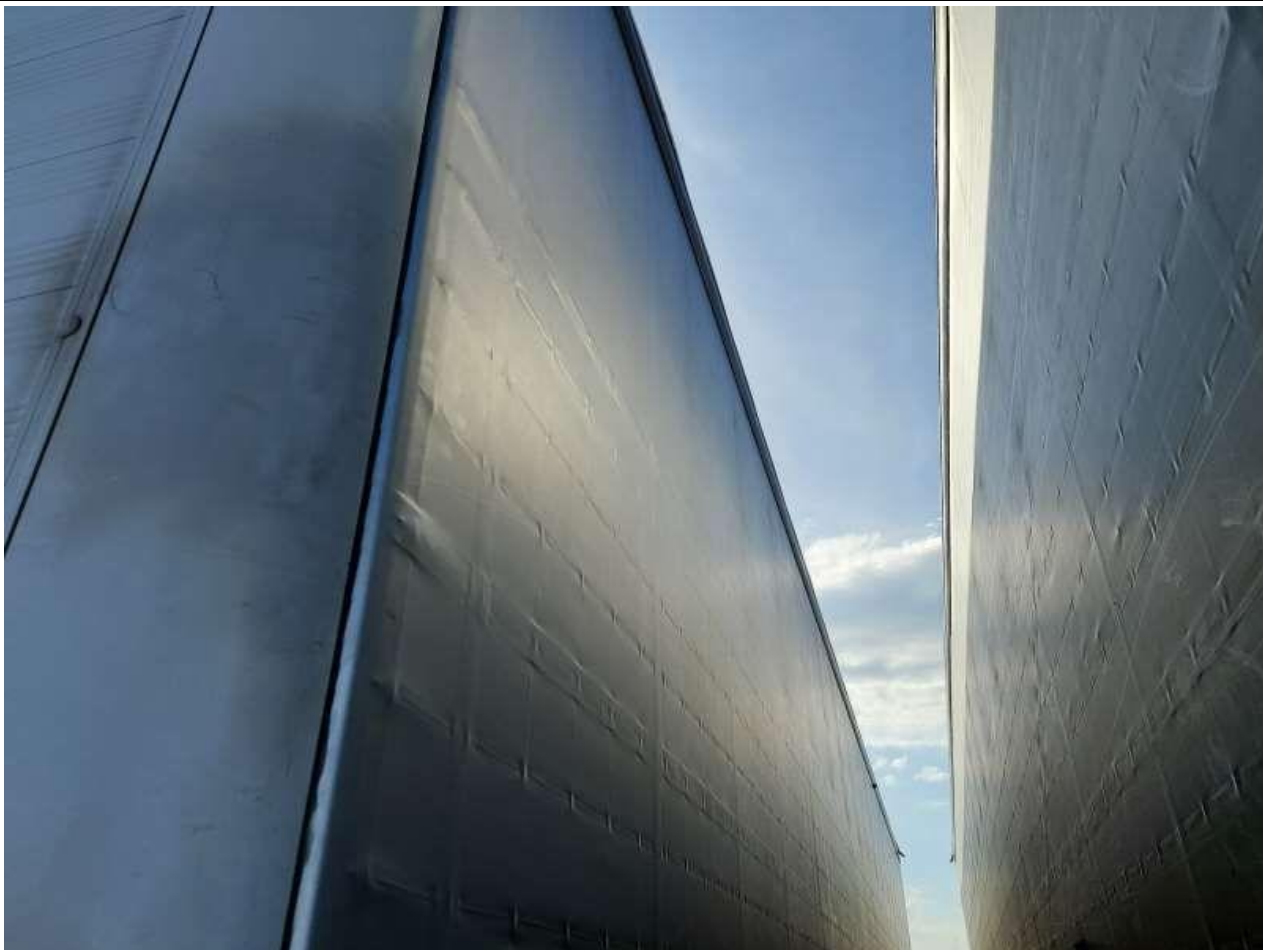




Fot. nr 9



Fot. nr 10



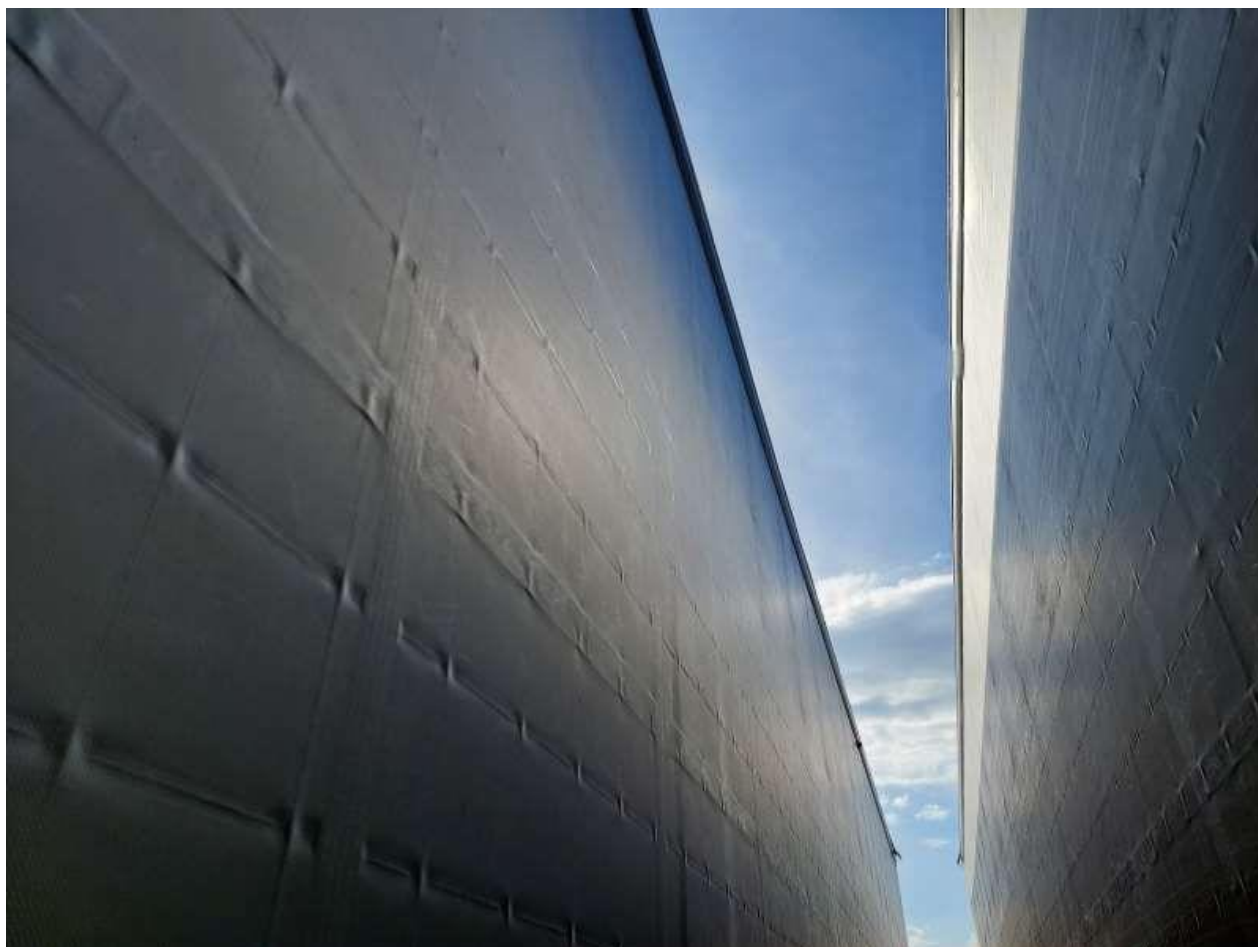
Fot. nr 11



Fot. nr 12



Fot. nr 13



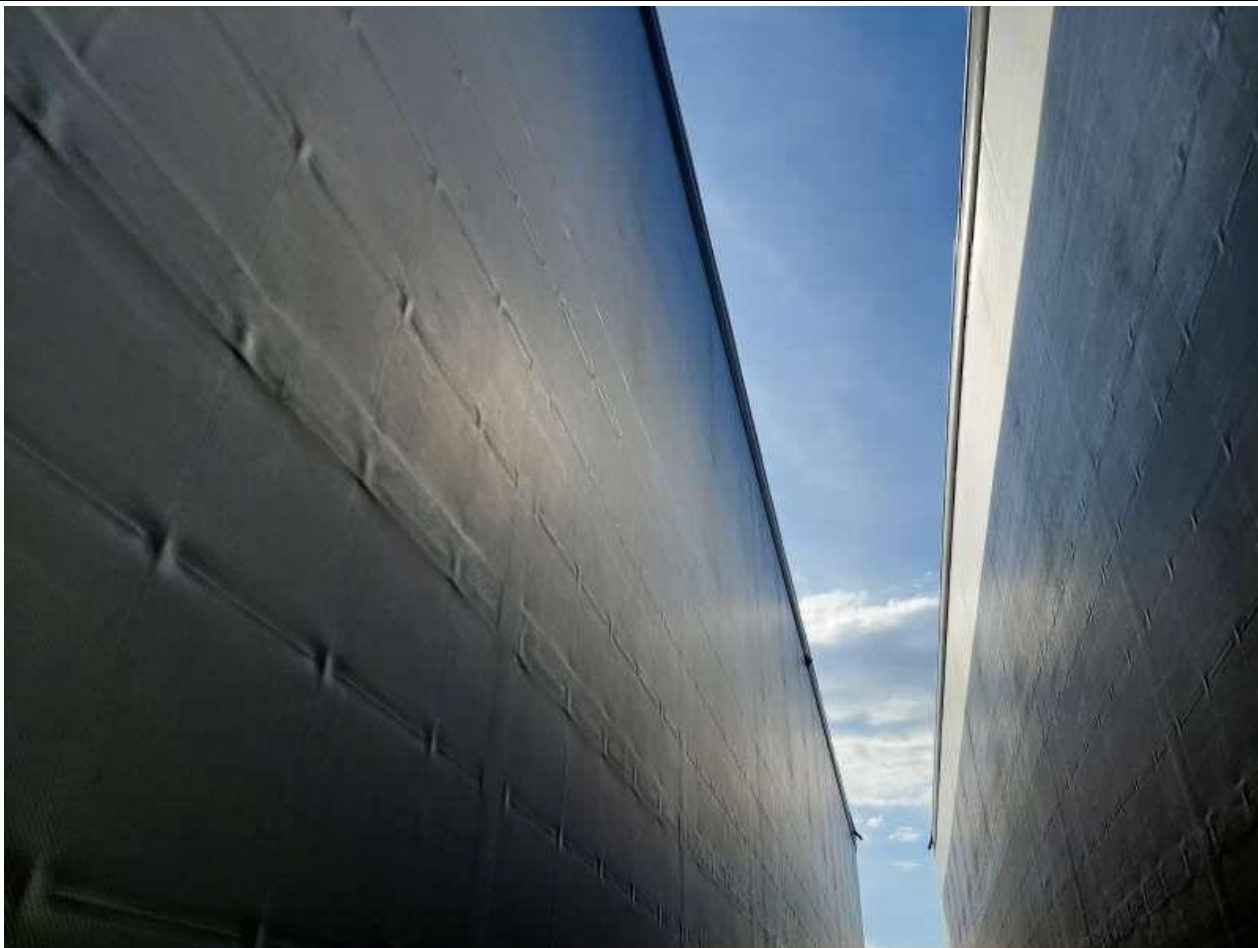
Fot. nr 14



Fot. nr 15



Fot. nr 16



Fot. nr 17



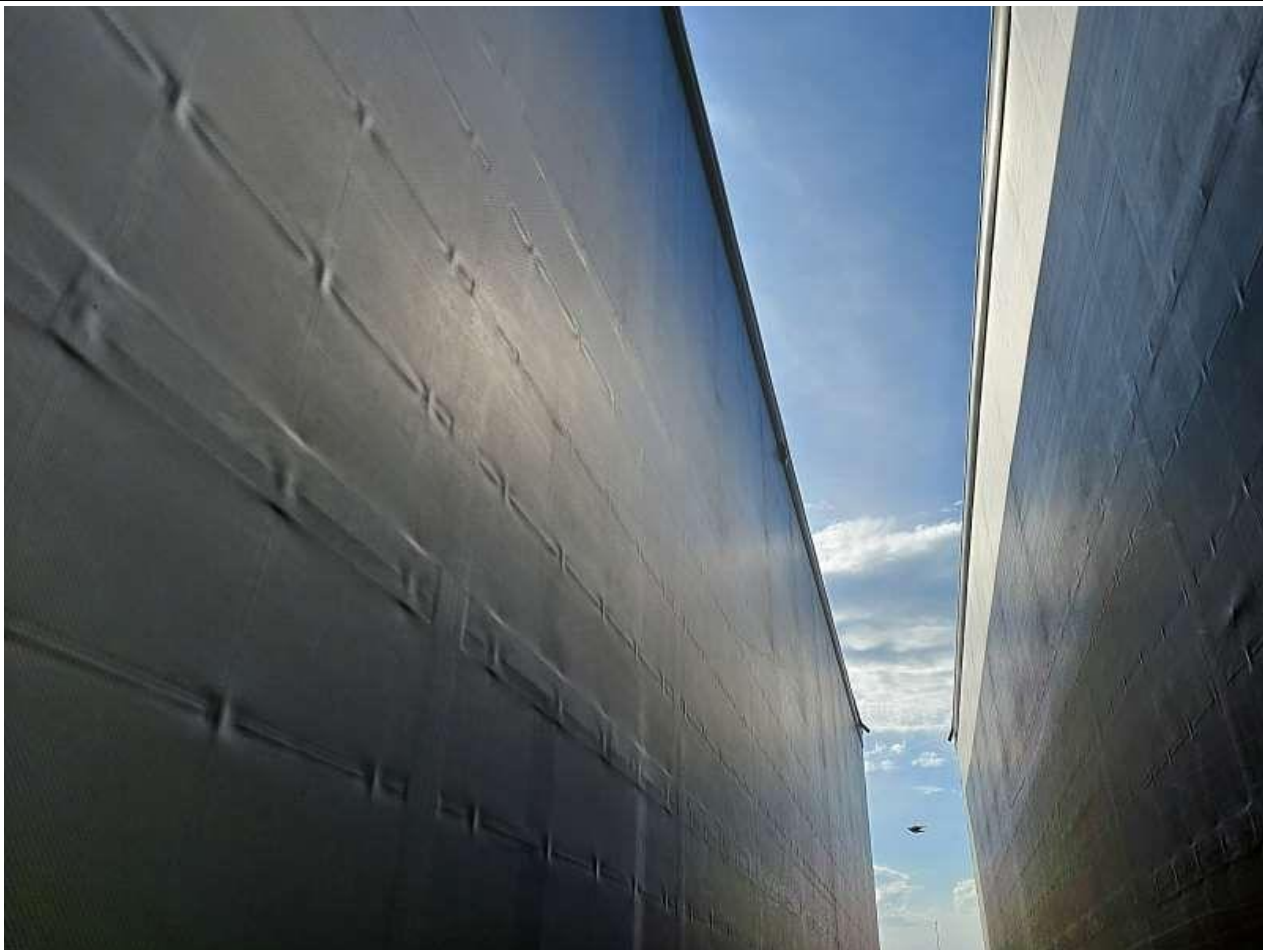
Fot. nr 18



Fot. nr 19



Fot. nr 20



Fot. nr 21



Fot. nr 22



Fot. nr 23

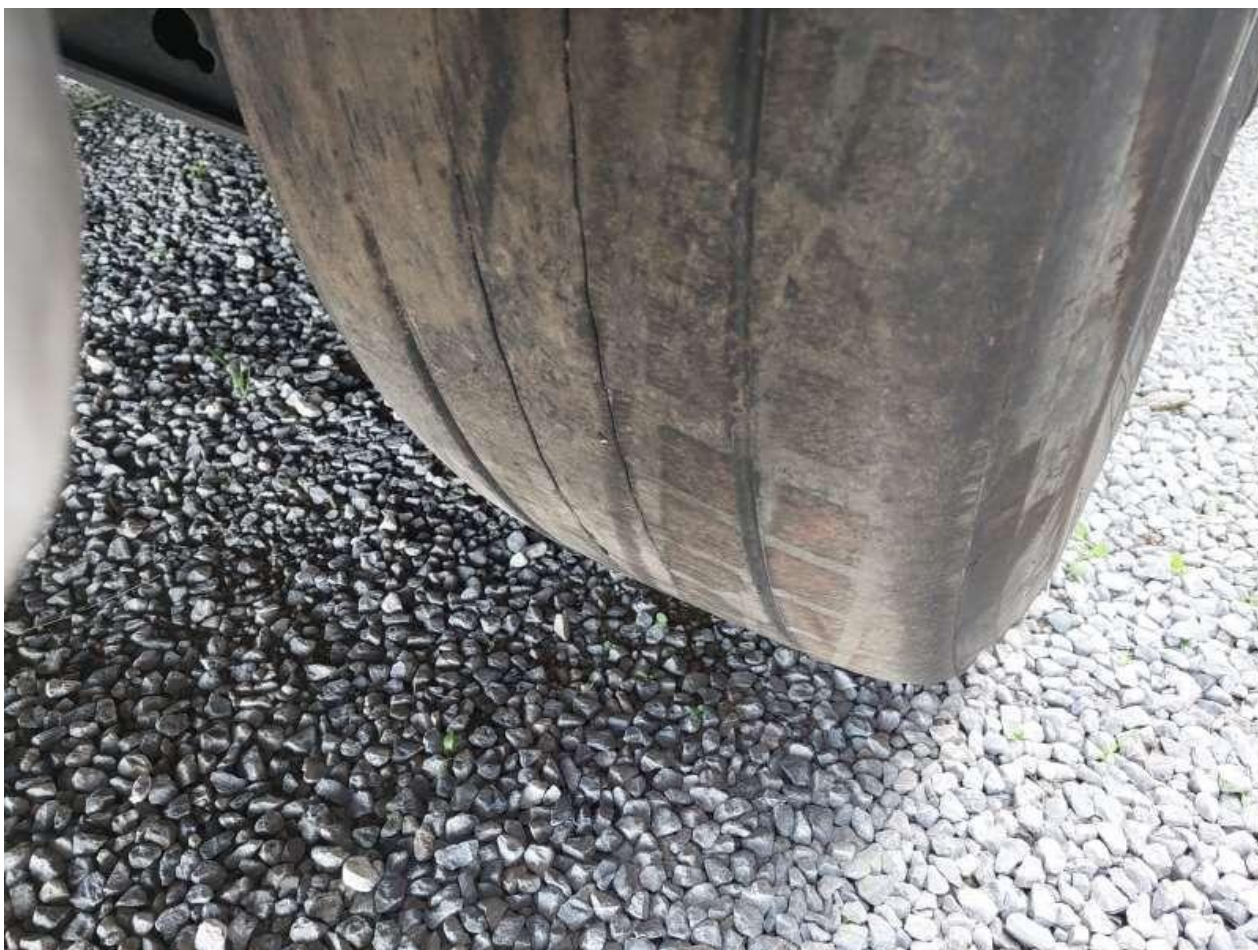


Fot. nr 24





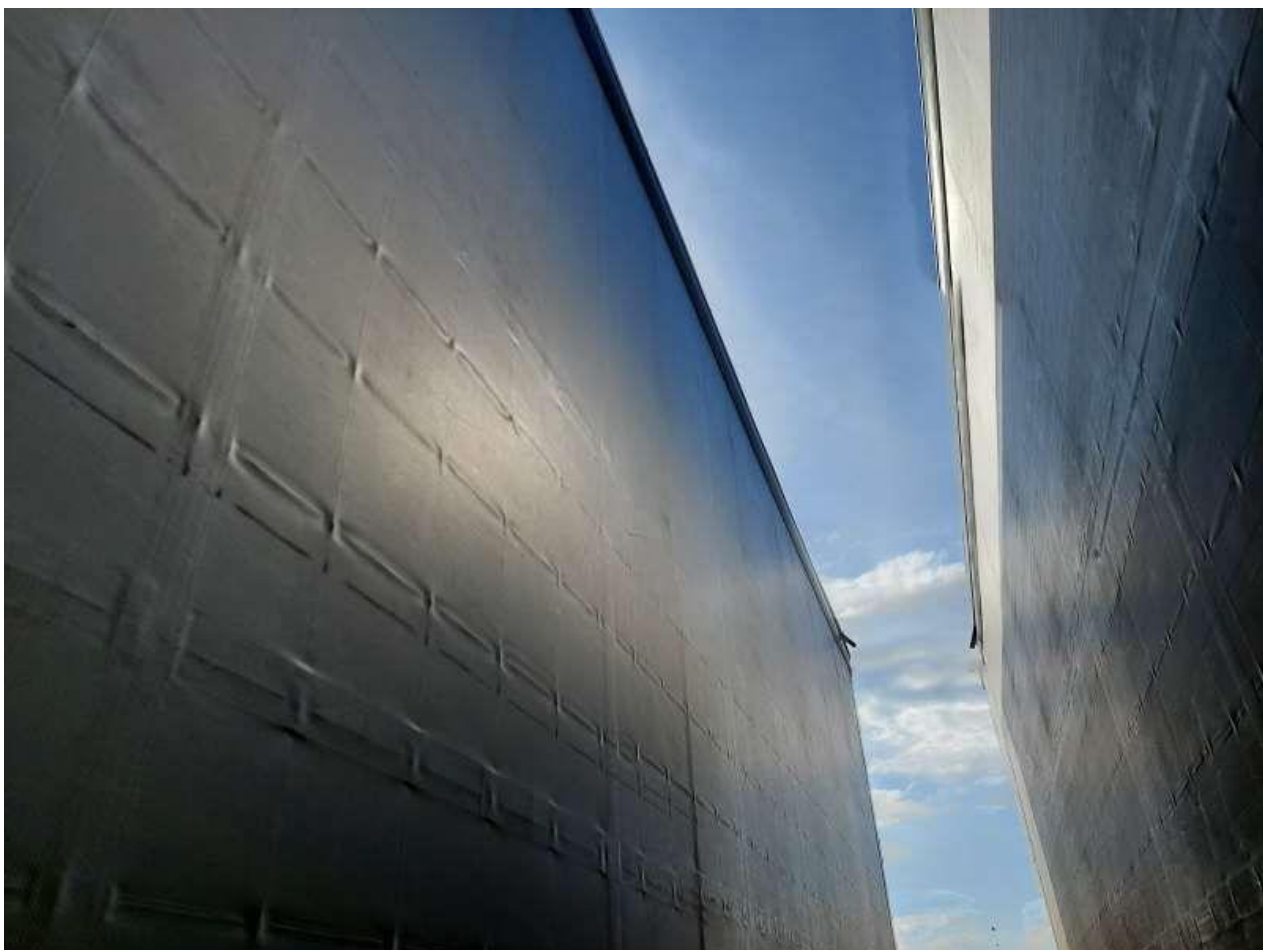
Fot. nr 25



Fot. nr 26



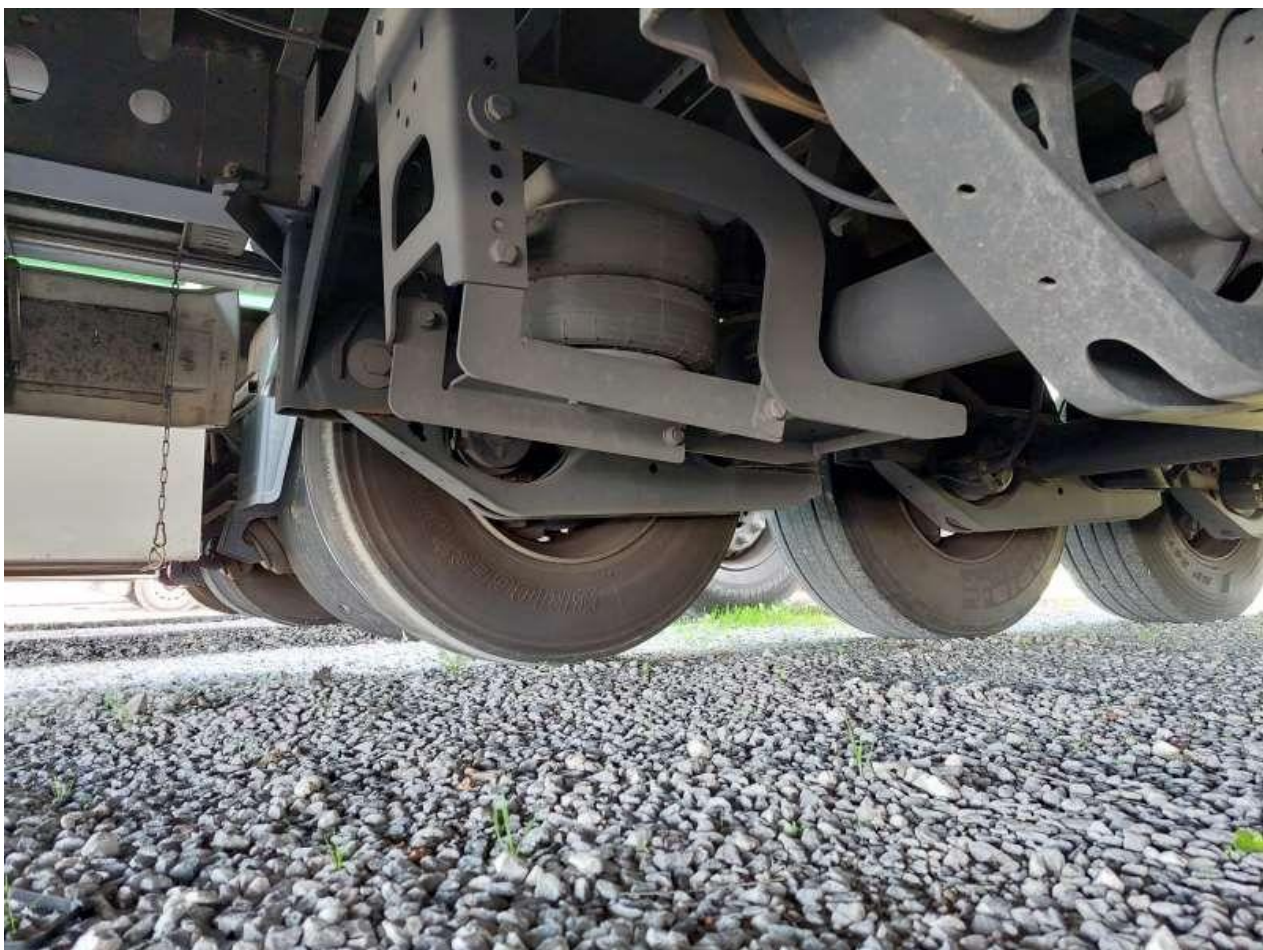
Fot. nr 27



Fot. nr 28



Fot. nr 29



Fot. nr 30



Fot. nr 31



Fot. nr 32



Fot. nr 33



Fot. nr 34



Fot. nr 35



Fot. nr 36



Fot. nr 37



Fot. nr 38



Fot. nr 39



Fot. nr 40

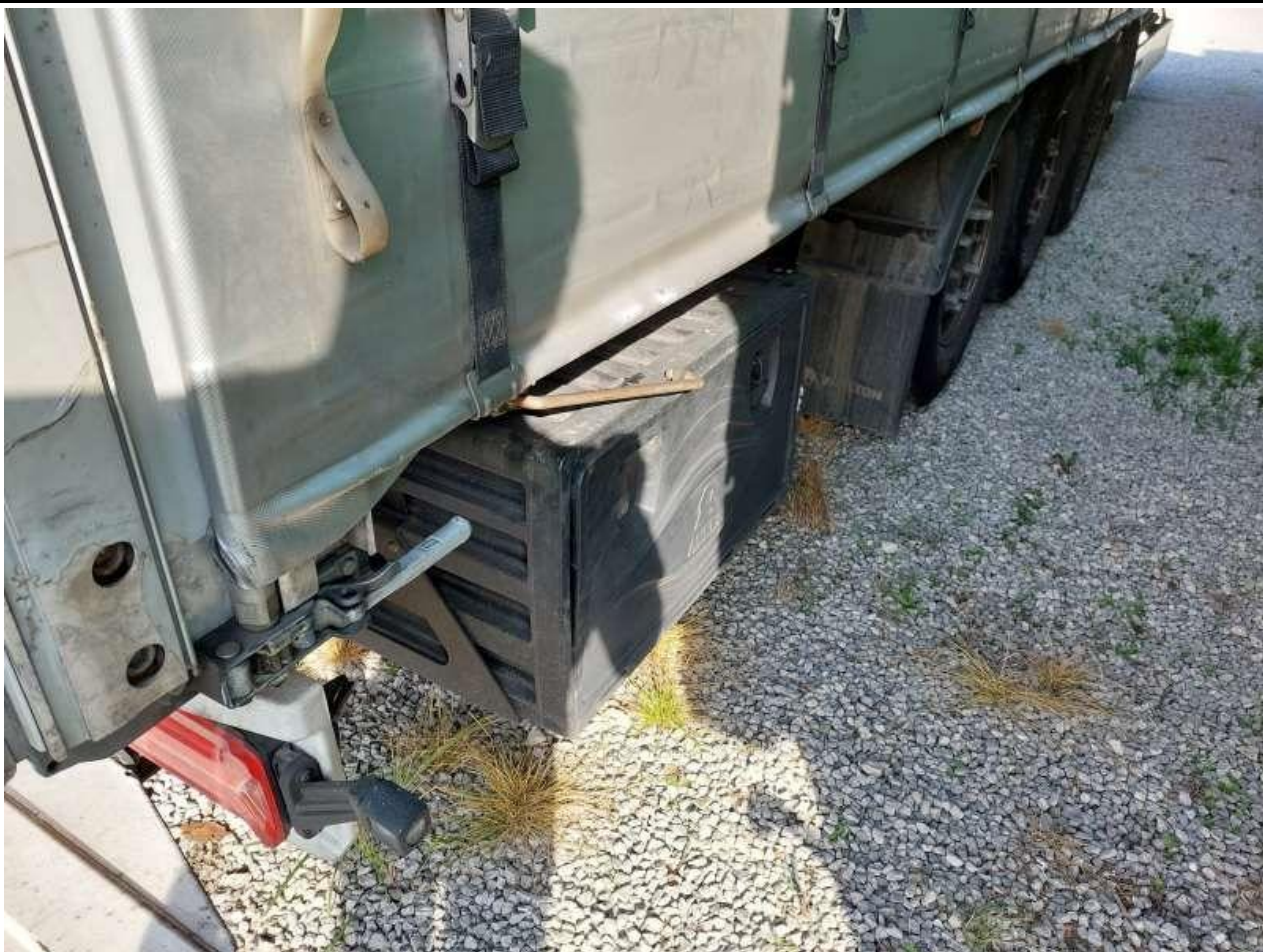




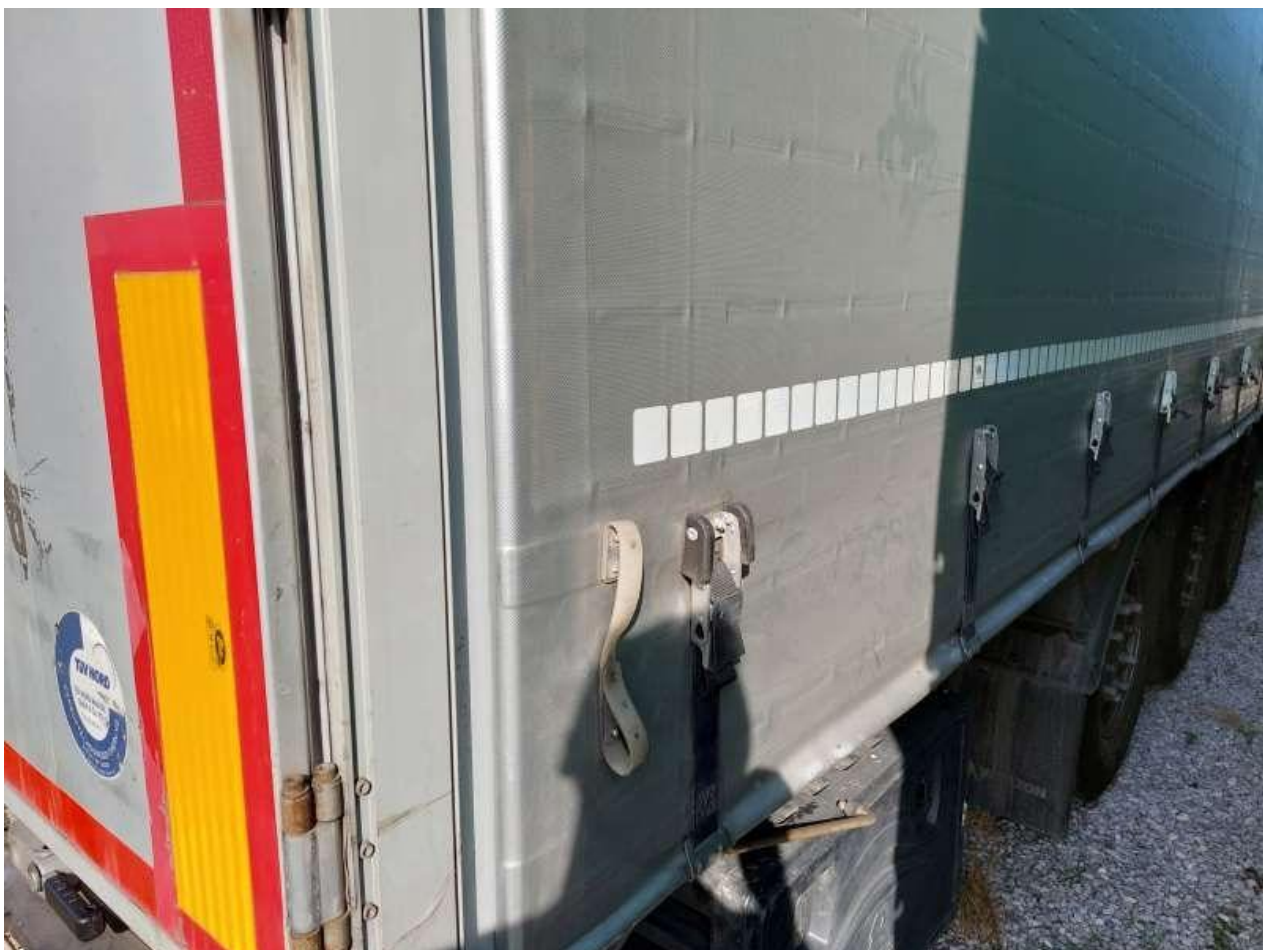
Fot. nr 41



Fot. nr 42



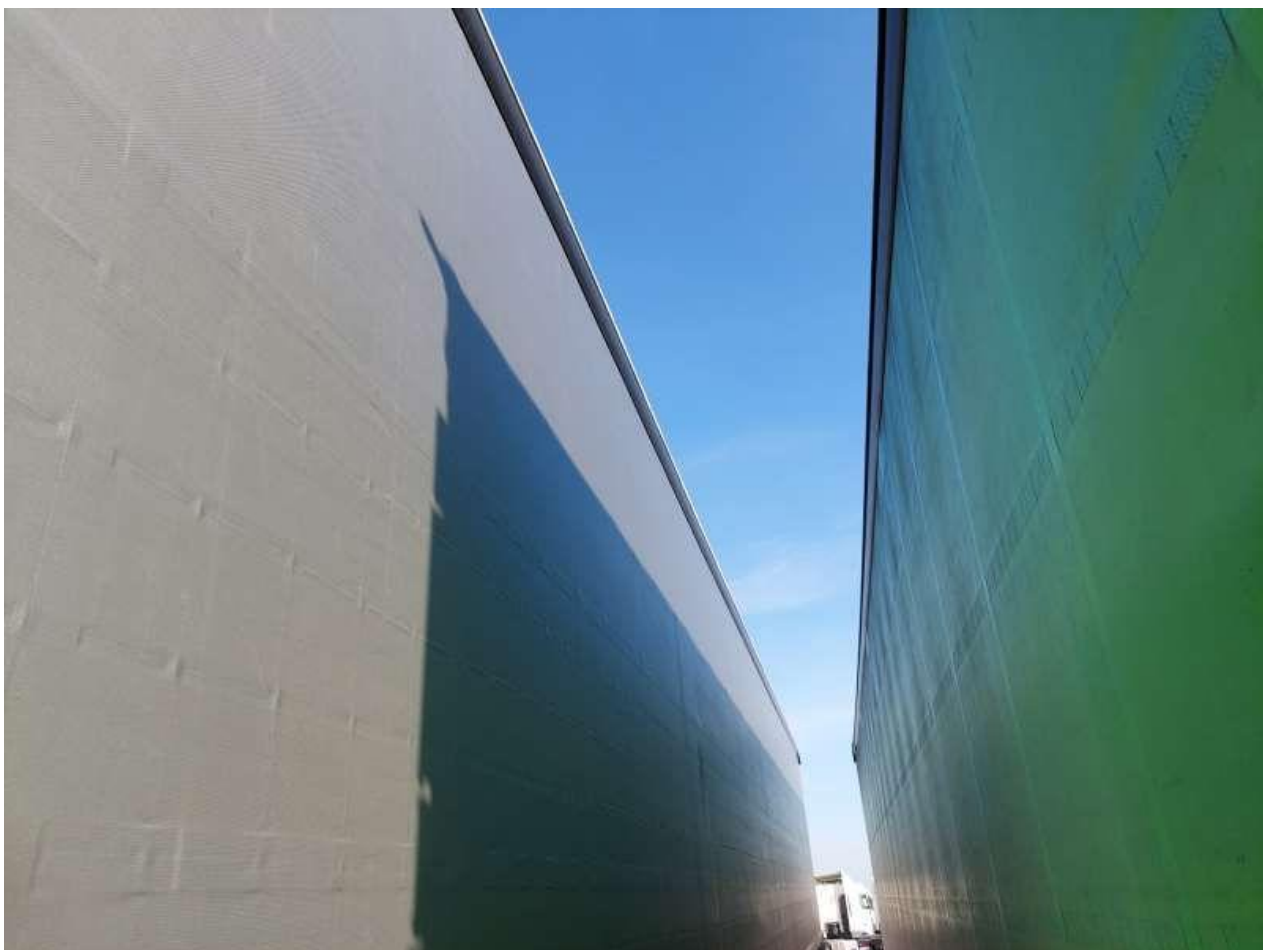
Fot. nr 43



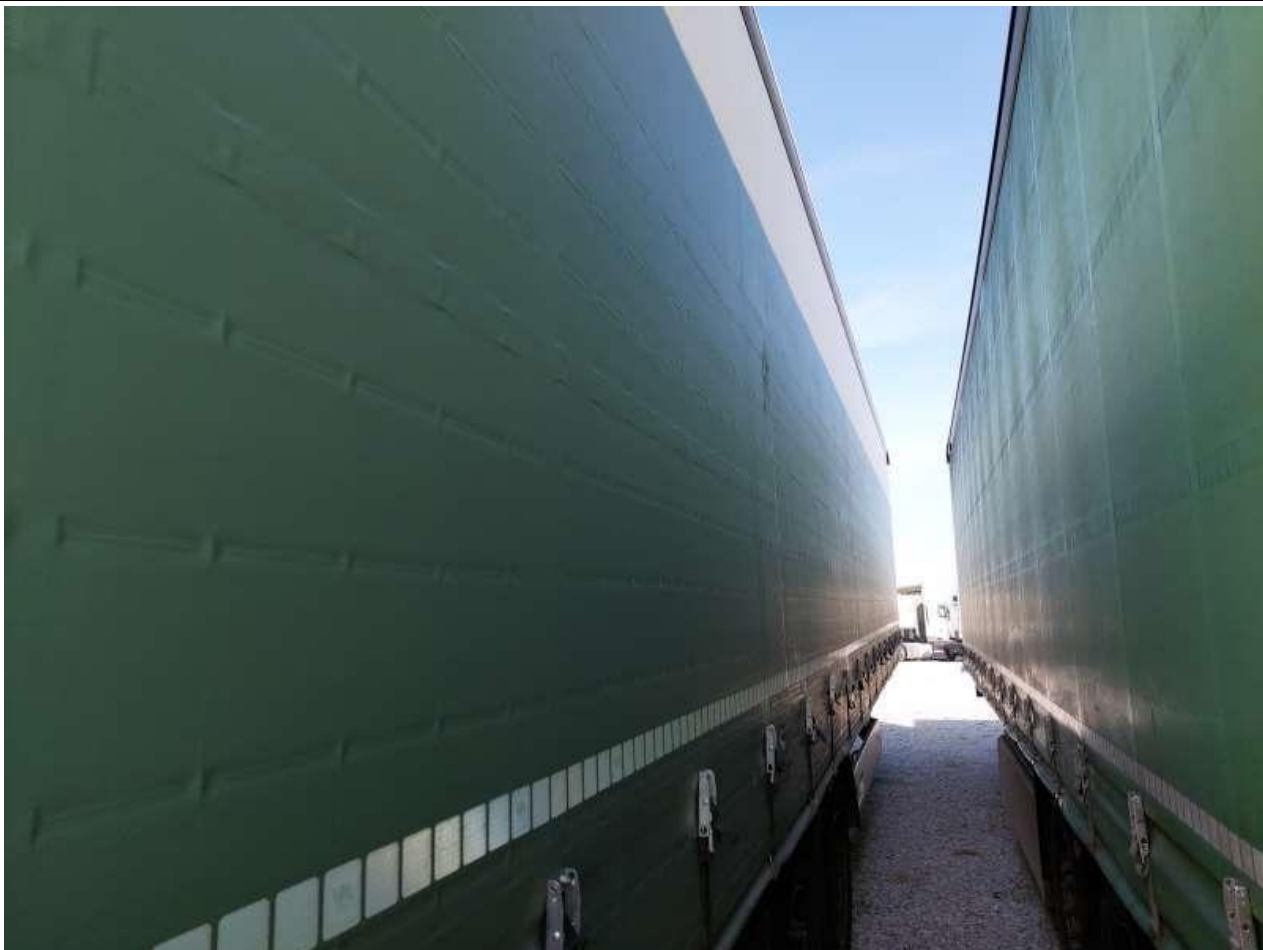
Fot. nr 44



Fot. nr 45



Fot. nr 46



Fot. nr 47



Fot. nr 48



Fot. nr 49



Fot. nr 50



Fot. nr 51



Fot. nr 52



Fot. nr 53



Fot. nr 54

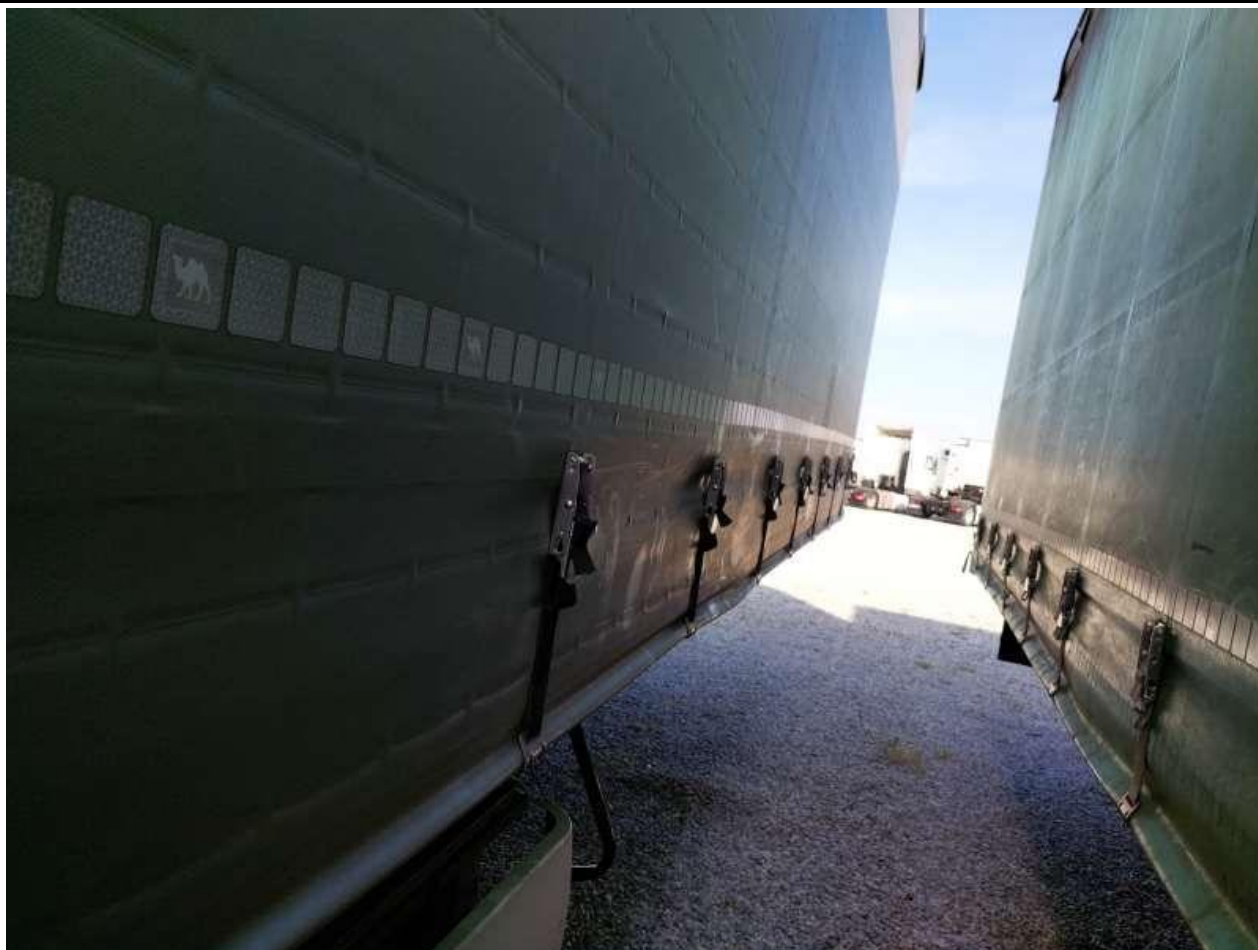


Fot. nr 55

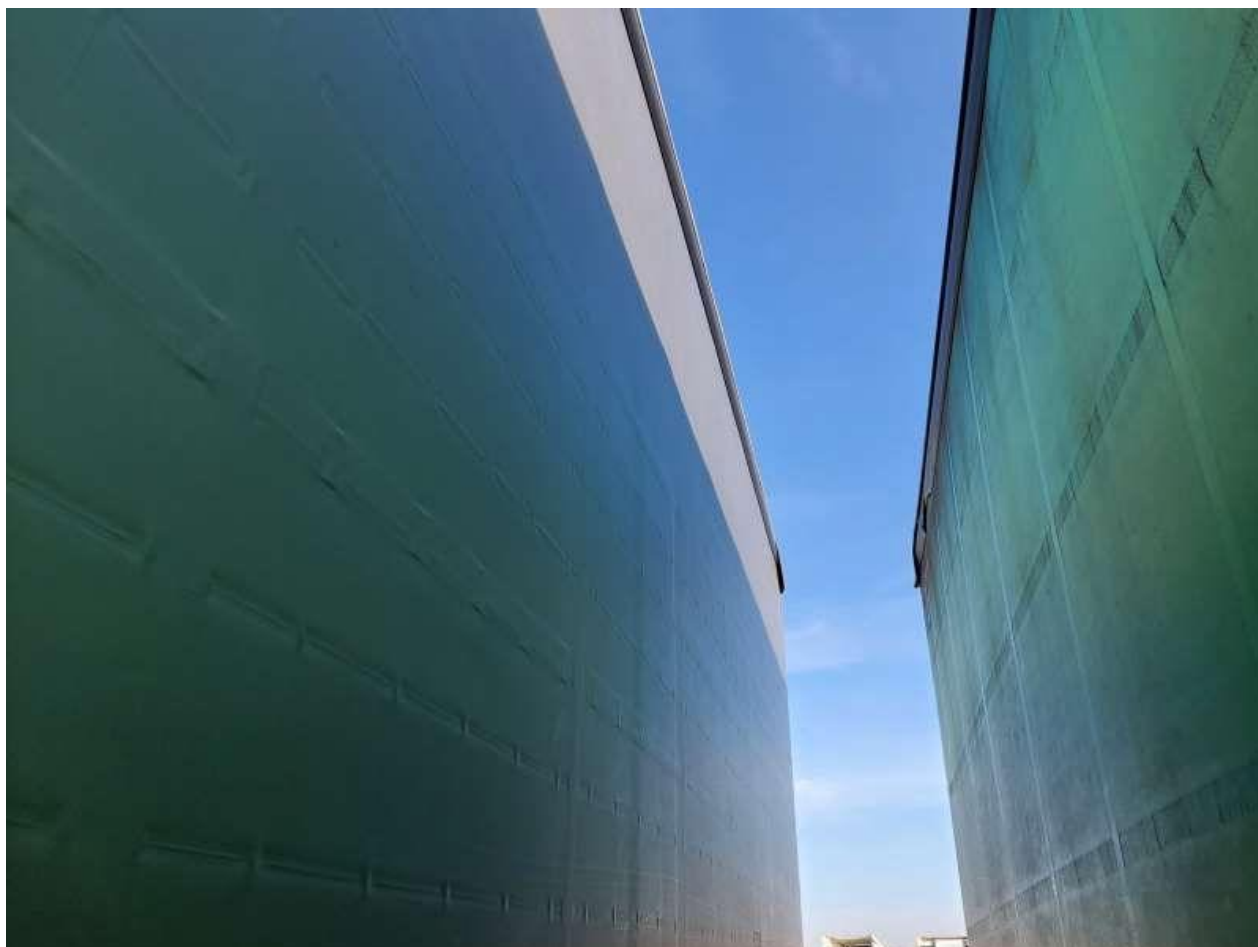


Fot. nr 56





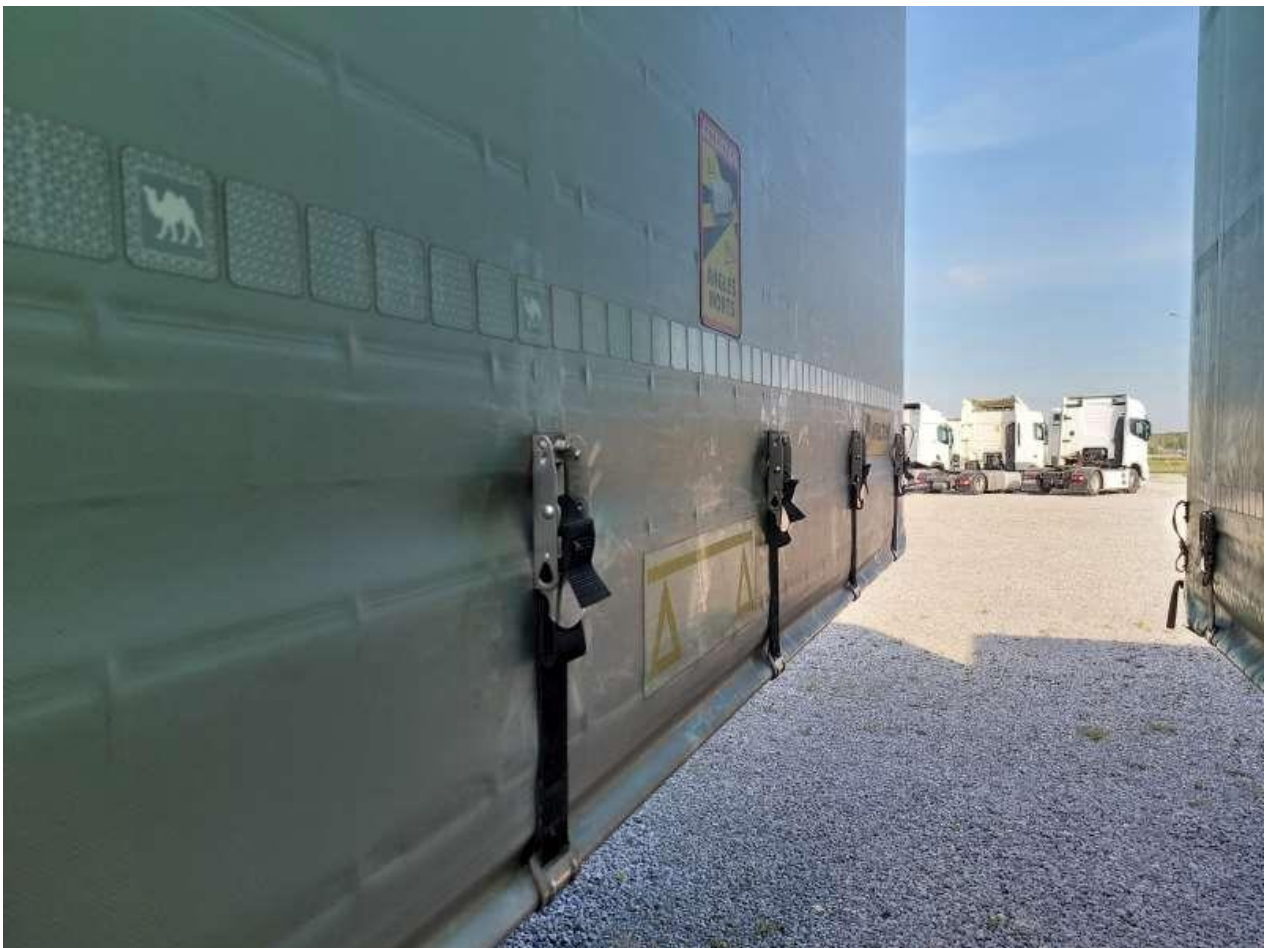
Fot. nr 57



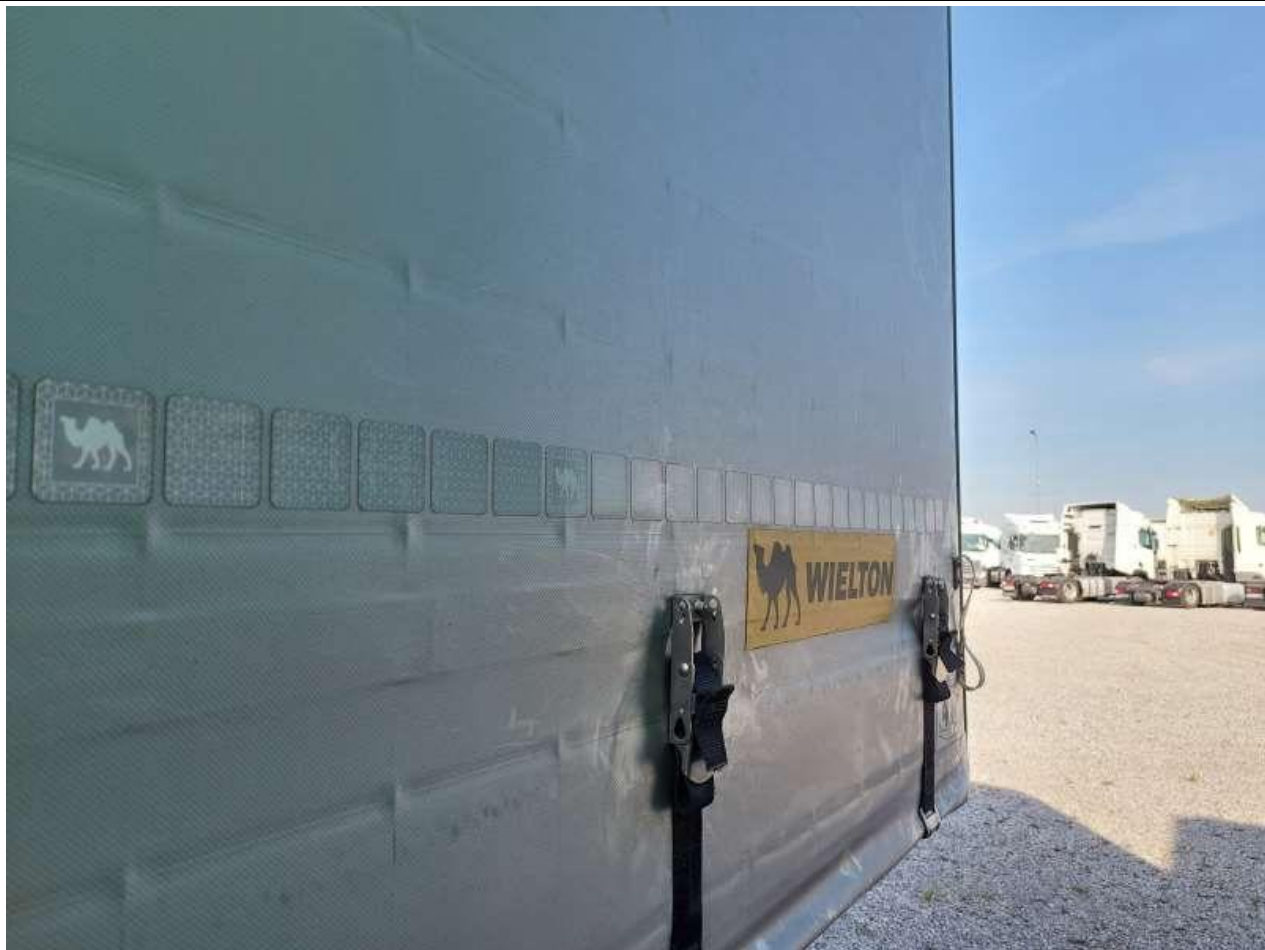
Fot. nr 58



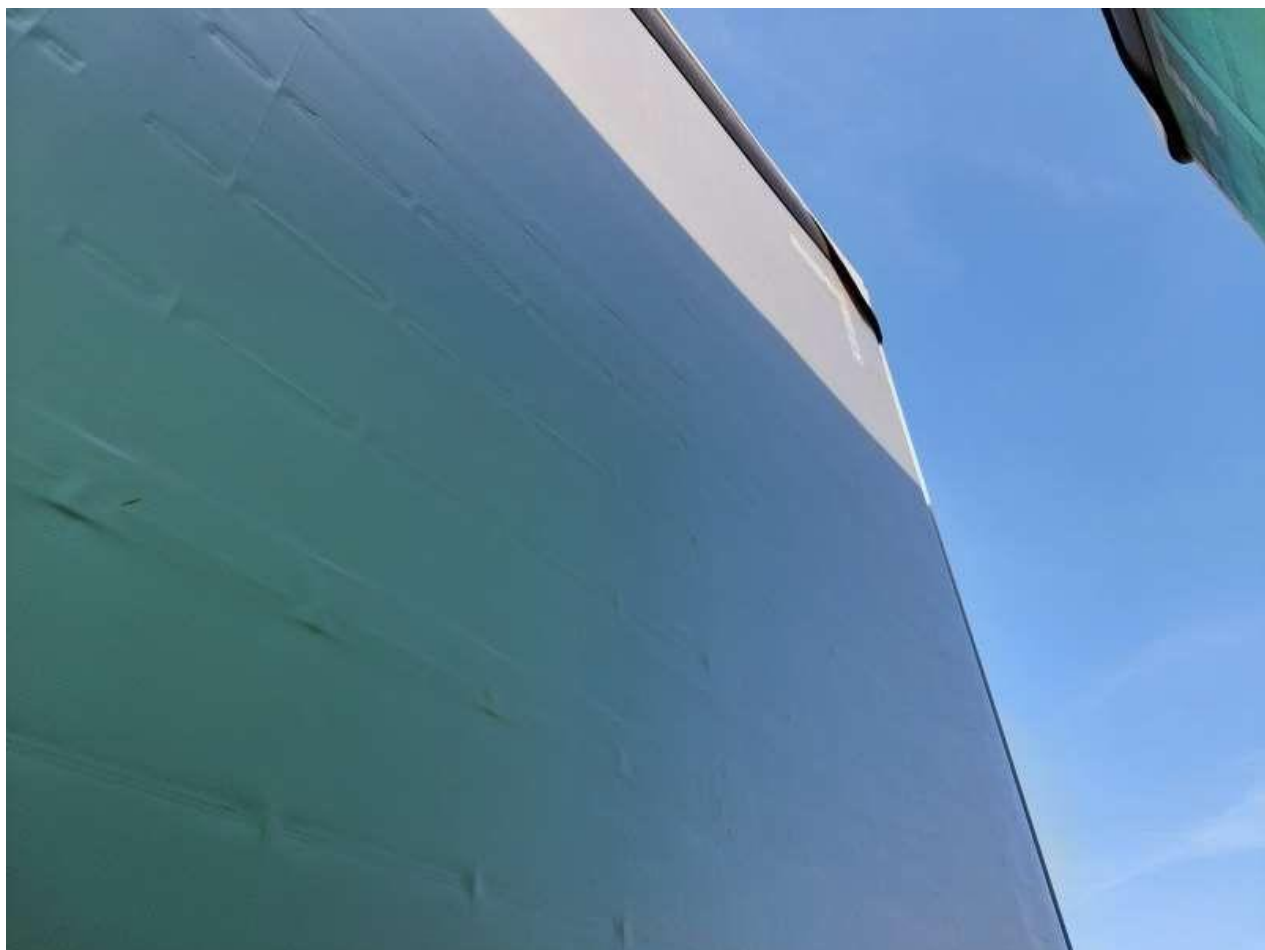
Fot. nr 59



Fot. nr 60



Fot. nr 61



Fot. nr 62



Fot. nr 63



Fot. nr 64



Fot. nr 65



Fot. nr 66



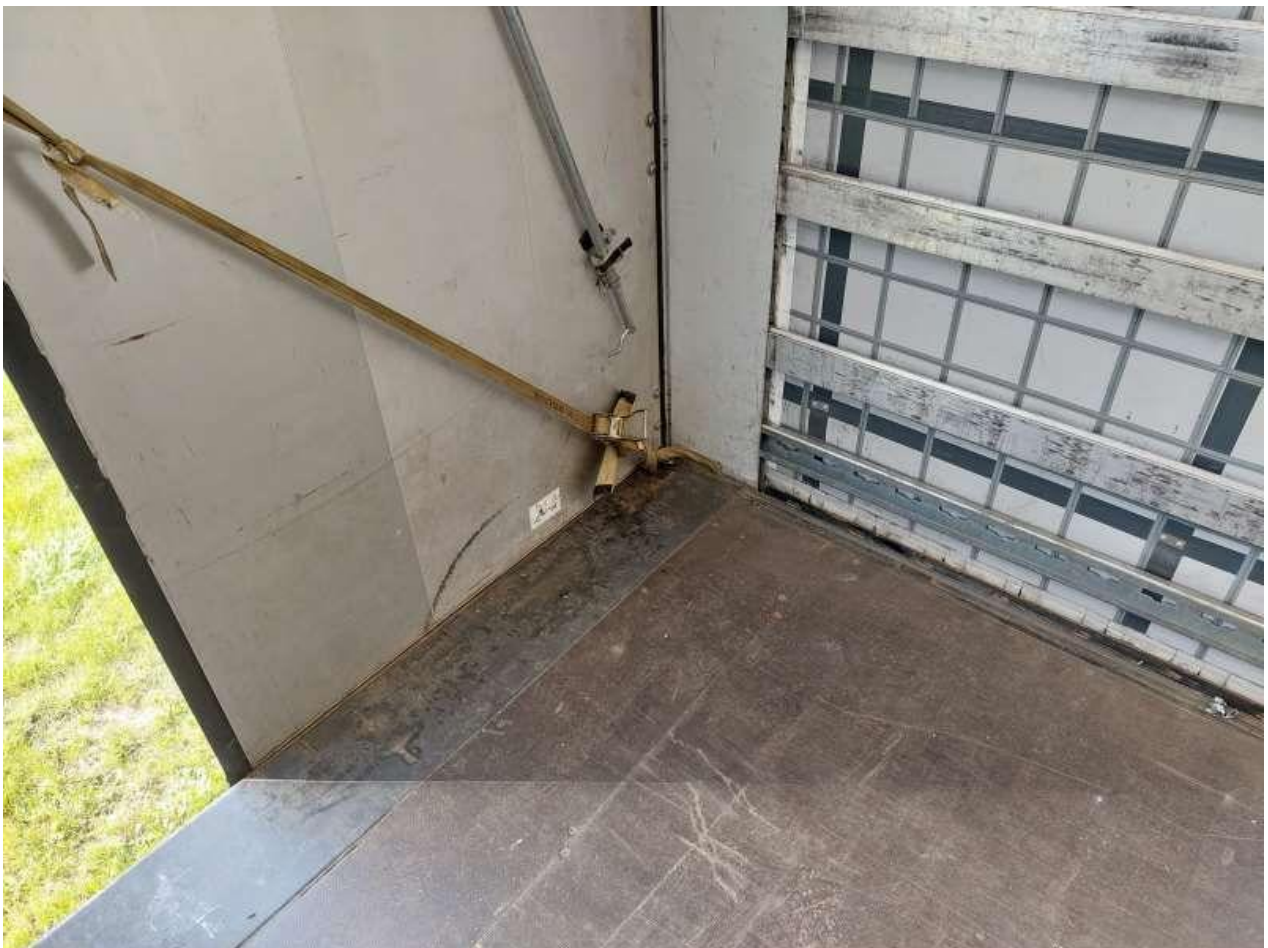
Fot. nr 67



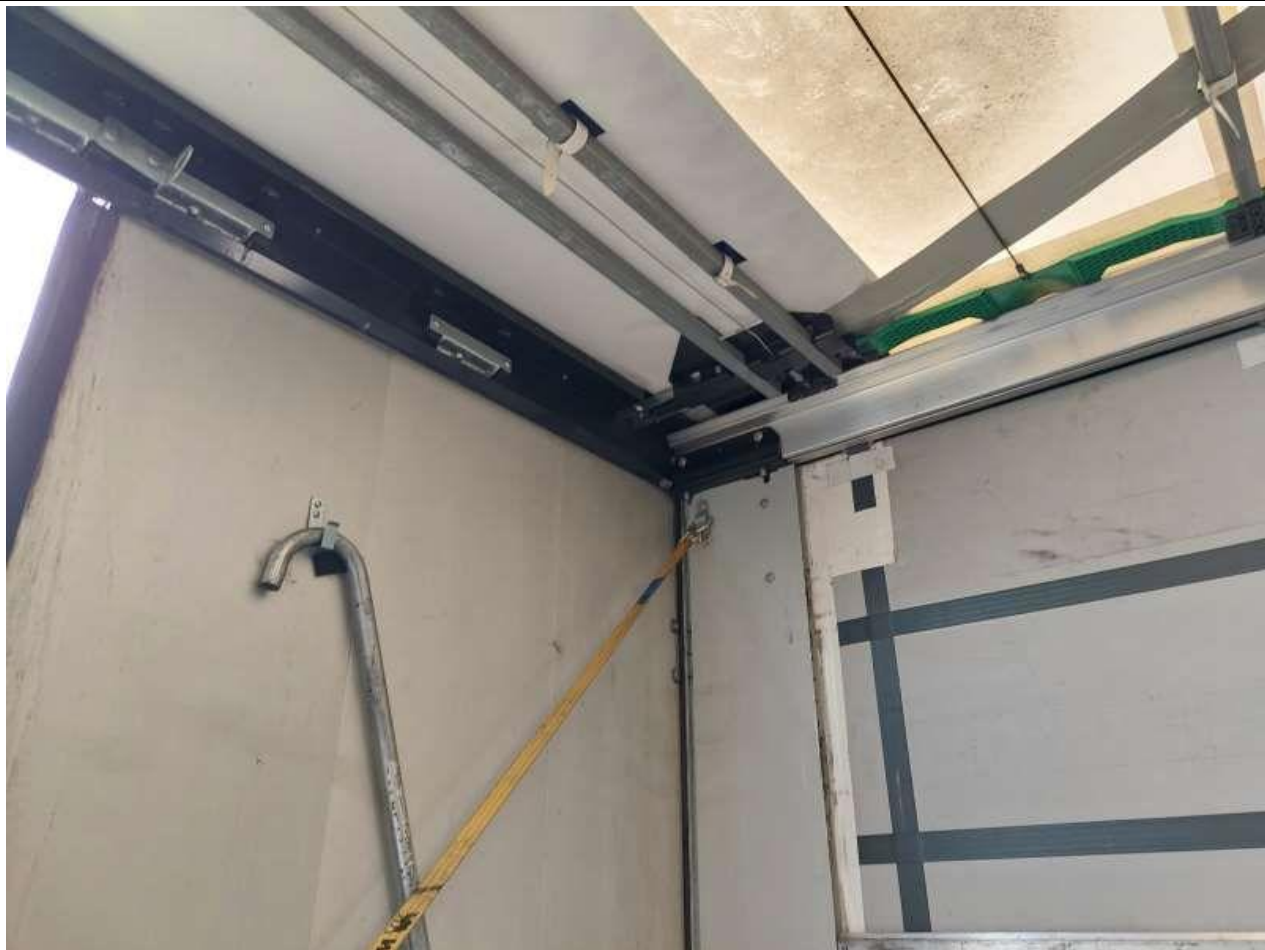
Fot. nr 68



Fot. nr 69



Fot. nr 70

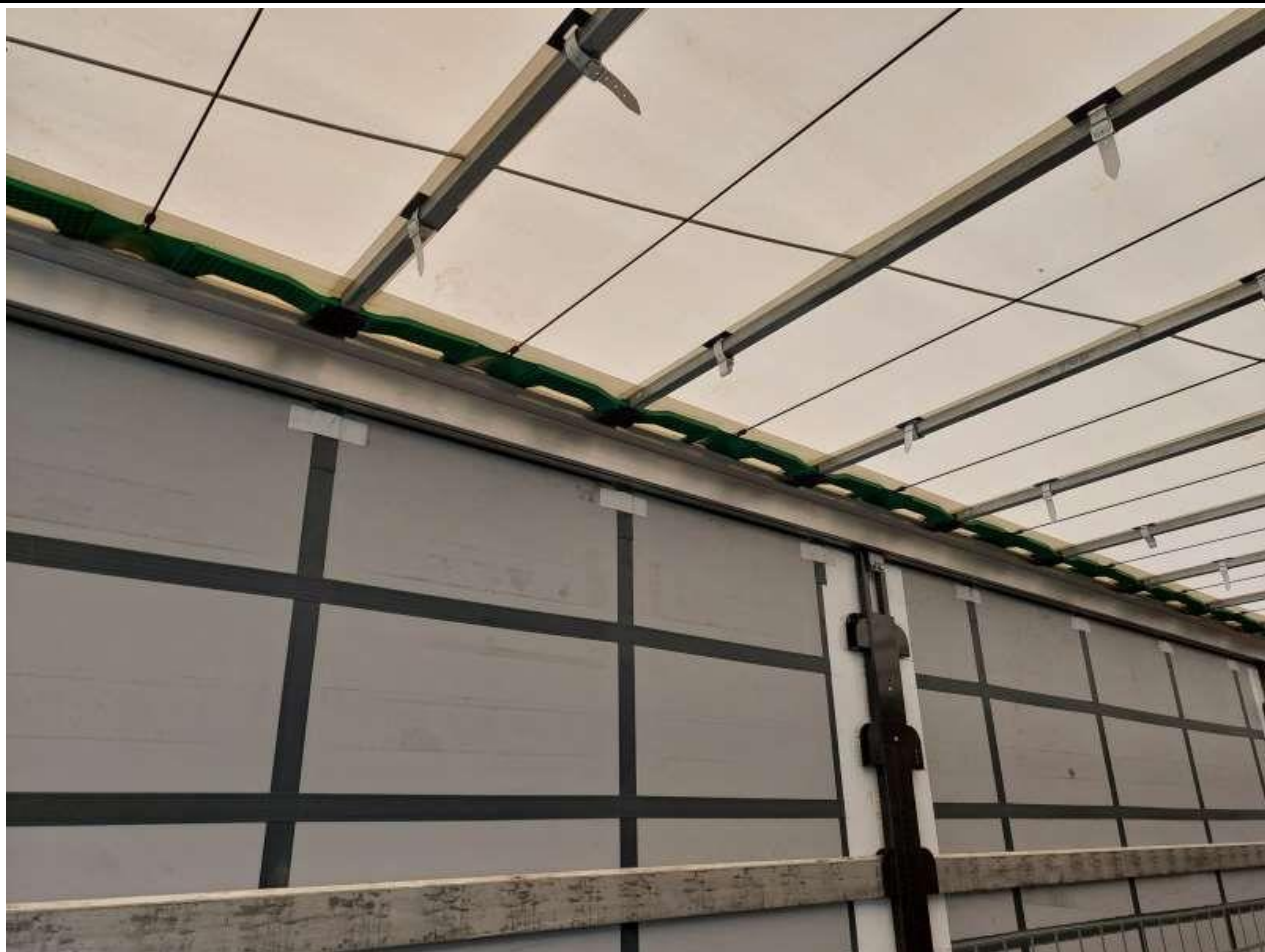


Fot. nr 71



Fot. nr 72





Fot. nr 73



Fot. nr 74



Fot. nr 75



Fot. nr 76



Fot. nr 77



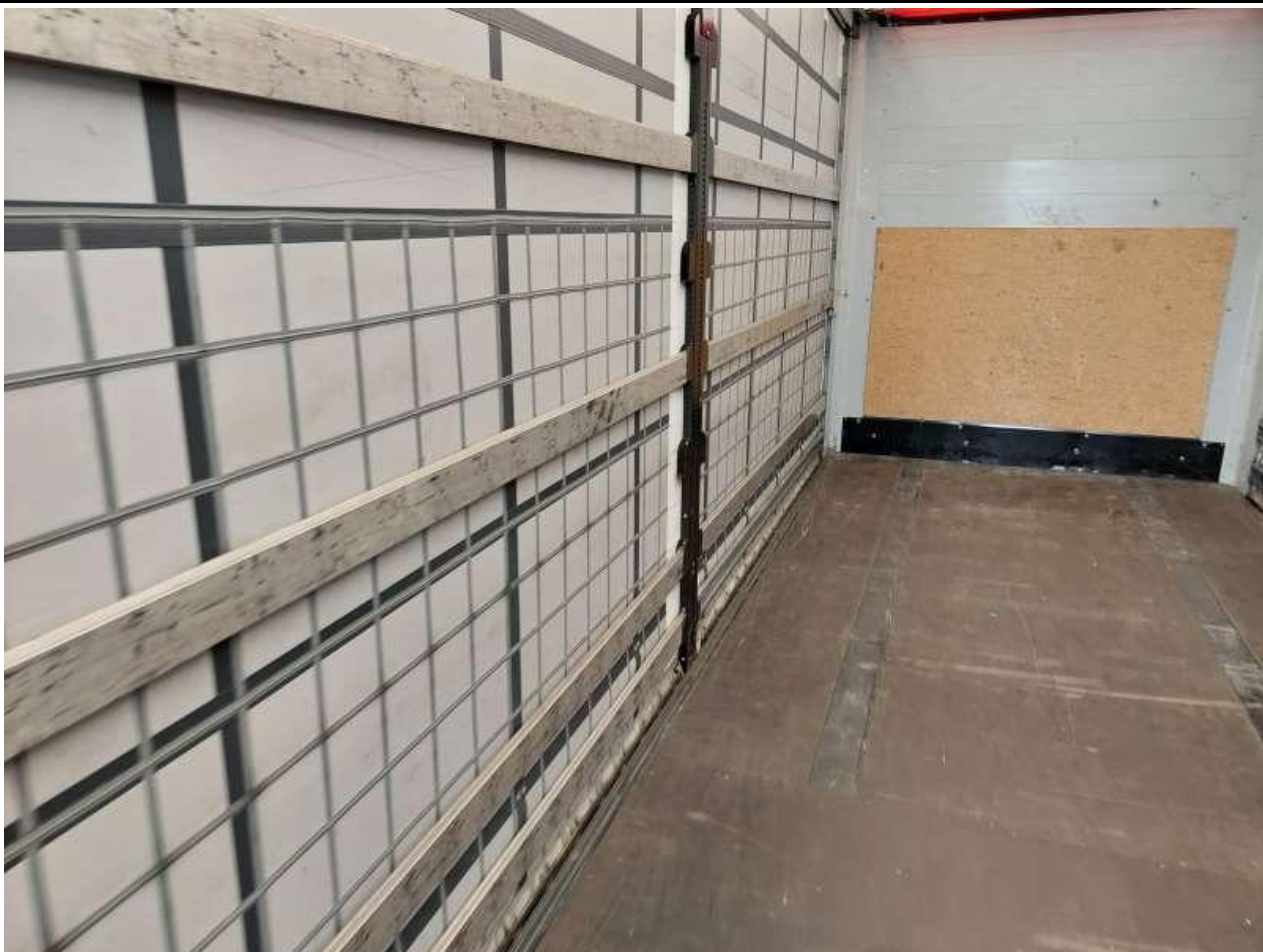
Fot. nr 78



Fot. nr 79



Fot. nr 80



Fot. nr 81



Fot. nr 82



Fot. nr 83



Fot. nr 84



Fot. nr 85



Fot. nr 86



Fot. nr 87



Fot. nr 88





Fot. nr 89



Fot. nr 90



Fot. nr 91



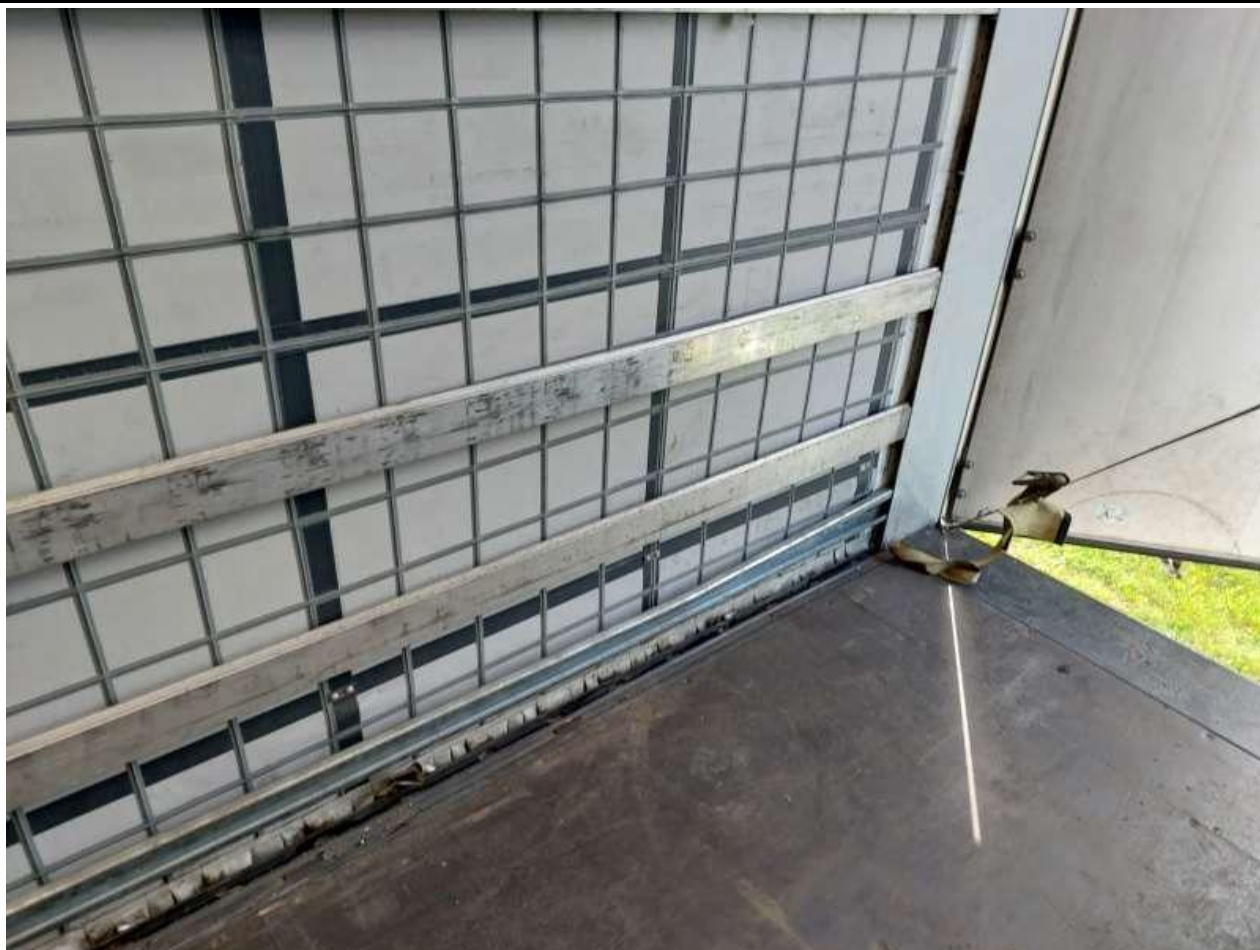
Fot. nr 92



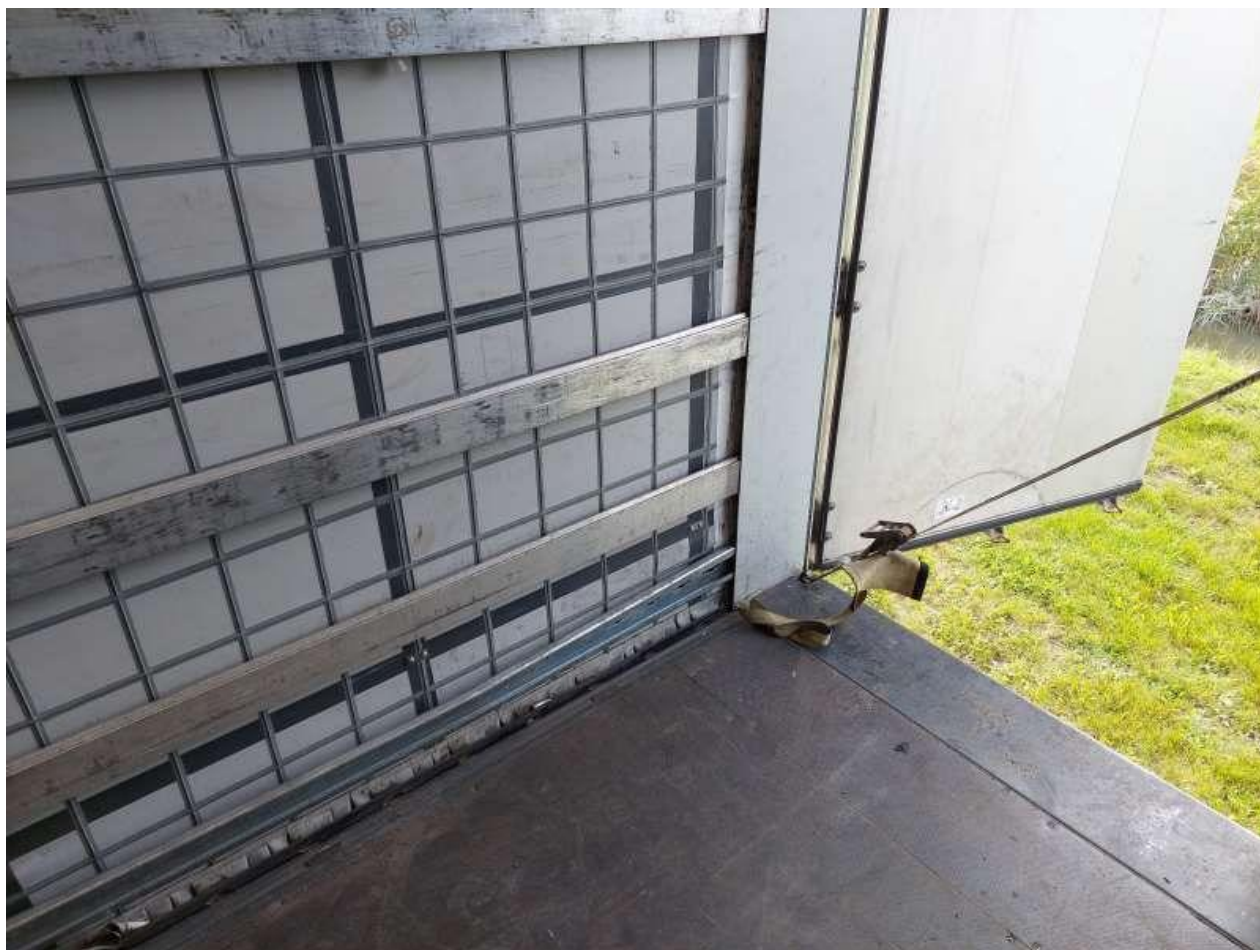
Fot. nr 93



Fot. nr 94



Fot. nr 95



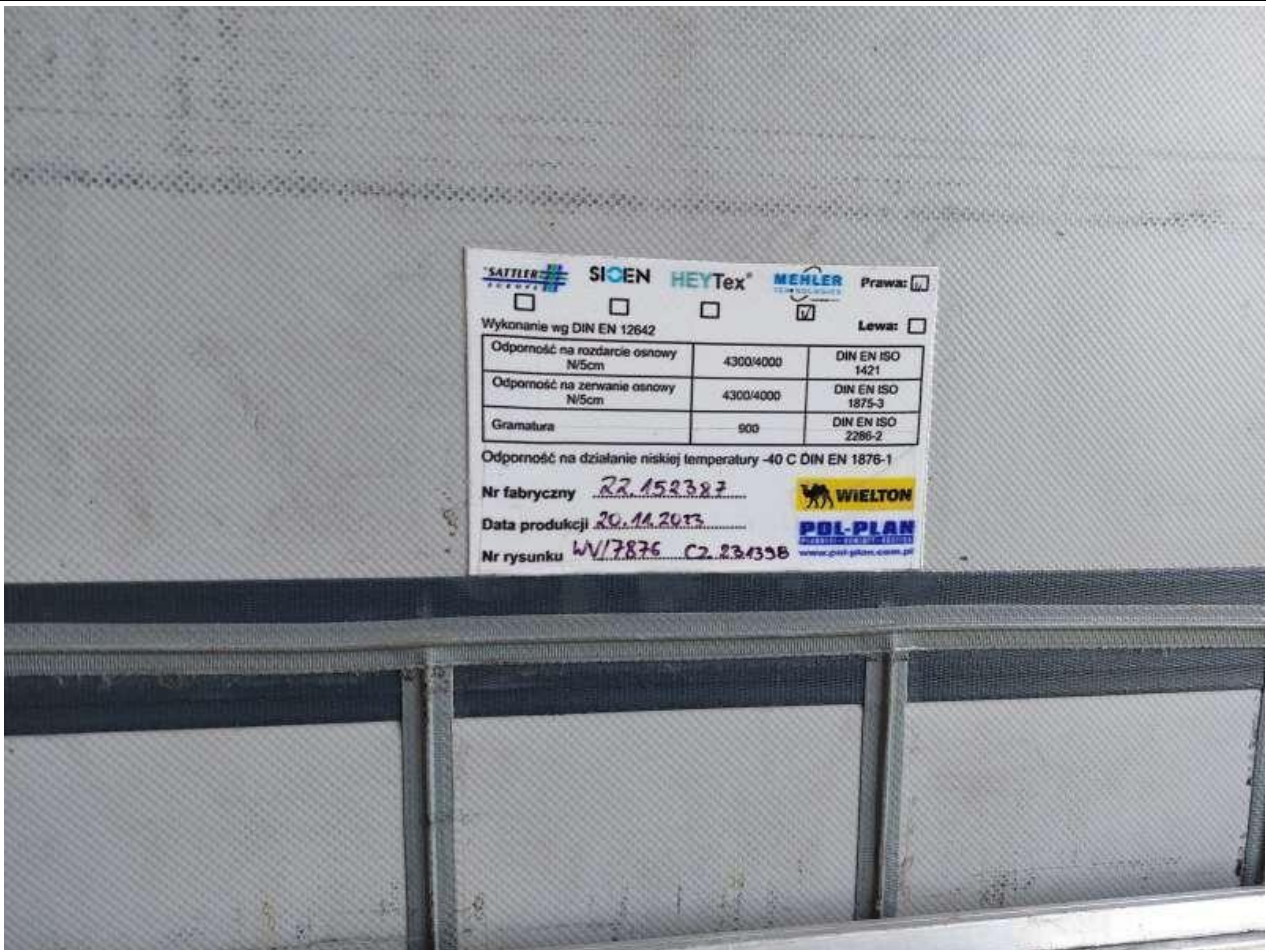
Fot. nr 96



Fot. nr 97



Fot. nr 98



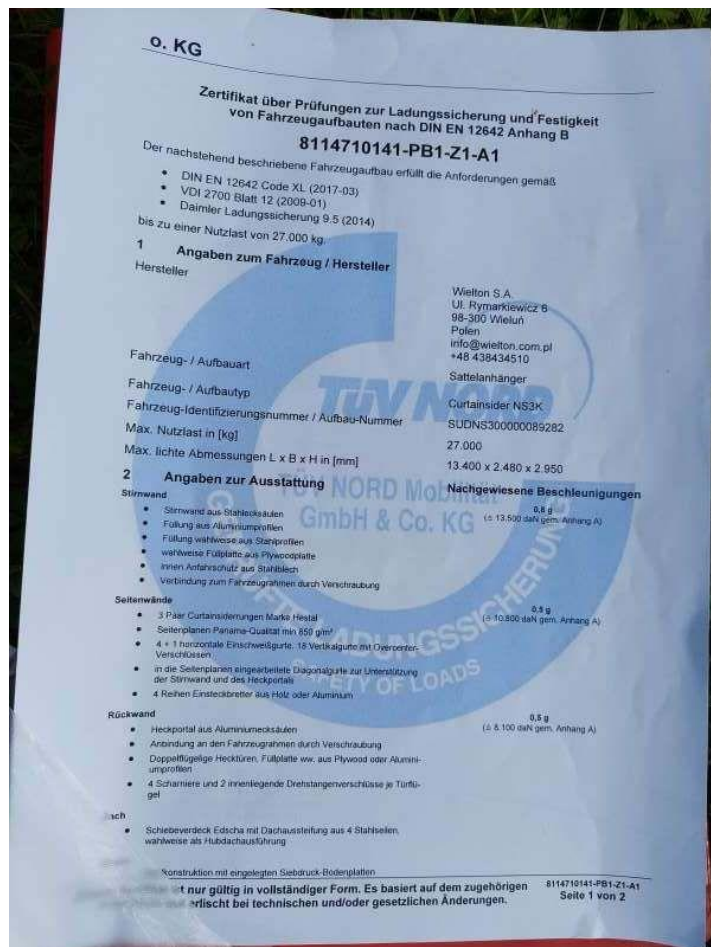
Fot. nr 99



Fot. nr 100



Fot. nr 101



Fot. nr 102



Fot. nr 103



Fot. nr 104

Dokument wystawiony elektronicznie, wa ny bez podpisu