

Nr zlecenia: 104/27/09/2024/PKO LEASING REMARKETING

z dnia: 27.09.2024

**Zleceniodawca:**

PKO Leasing  
 wi tokrzyska 36  
 00-116 Warszawa

**Rzeczoznawca:**

in . Szymon Mróz/zatw. Pion Weryfikacyjny eRzeczoz



# P o g l d o w y R a p o r t S t a n u T e c h n i c z n e g o

Zadanie: Ocena stanu technicznego i określenie wartości rynkowej pojazdu

**DANE IDENTYFIKACYJNE POJAZDU**

Dane: [C] X-2024

Rodzaj pojazdu: <b>Ci gnik samochodowy</b>	VIN: <b>XLRTEH4300G088708</b>
Marka: <b>DAF</b>	Nr rejestracyjny: <b>BS3302A</b>
Model pojazdu: <b>XF 460 E6 21.0t</b>	Nr Info-Ekspert: <b>214-02298</b>
Wersja: <b>FT Super Space Cab</b>	Rok produkcji: <b>2016</b>

Wskazanie drogomierza	912043 km
Data pierwszej rejestracji	22.02.2016
Data wykonania badania technicznego	04.11.2024
Rodzaj zabudowy	ci gnik siodłowy z kabiną długą
Rodzaj kabiny	wielkopojemna (odchylana)
Dopuszczalna masa całkowita / Ładowność	20500 kg* / 11888 kg
Liczba osi / Rodzaj napędu / Skrzynia biegów	2 / 4x2 / automatyczna
Zawieszenie osi przedniej / tylnej / Rozstaw osi	resory / poduszki / 3800 mm
Jednostka napędowa	z zapłonem samoczynnym
Pojemność / Moc silnika	12902 ccm / 340kW (462KM)
Doładowanie	Turbosp. z chłodn. powietrza
Liczba cylindrów / Układ cylindrów	6 / rzędowy
Norma spalin	E6
Kolor powłoki lakierowej kabiny	Biały 2-warstwowy typu uni

**WYPOSAŻENIE STANDARDOWE**

L.p.	Nazwa elementu wyposażenia	L.p.	Nazwa elementu wyposażenia
1	ABS - system zapobiegający blokowaniu kół	13	Ośłona chłodnicy w kolorze nadwozia
2	Dach regulowany elektrycznie	14	Przygotowanie do montażu radia
3	Drzwi prawe otwierane przyciskiem na desce rozdzielczej	15	Szyby przyciemniane
4	Fotel kierowcy zawieszony pneumatycznie	16	Szyby regulowane elektrycznie
5	Immobilizator	17	wiatła p/mgienne przednie
6	Kabina zawieszona mechanicznie	18	Tachograf elektroniczny

7	Klimatyzacja	19	Tempomat
8	Le anka dolna	20	Wspomaganie układu kierowniczego
9	Le anka górna	21	Wy wietlacz wielofunkcyjny
10	Lusterka zewn trzne w kolorze nadwozia	22	Zamek centralny
11	Nagrzewnica powietrza kabiny	23	Zderzak stalowy
12	Ogrzewanie niezale ne		

**L.p. Nazwa pakietu / elementu pakietu wyposa enia standardowego**

- 1 Lusterka zewn trzne podgrzewane i regulowane elektrycznie
  - Lusterka zewn trzne regulowane elektrycznie
  - Lusterka zewn trzne podgrzewane elektrycznie
- 2 Reflektory adaptacyjne z do wietlaniem łuków
  - Reflektory adaptacyjne
  - Reflektory z do wietlaniem łuków

**WYPOSA ENIE DODATKOWE****L.p. Nazwa elementu wyposa enia**

- 1 +Radioodtworacz

**OPIS ZAMONTOWANEGO W POJE DZIE OGUMIENIA**

Koło	Marka, typ	Bie nik [mm]
Przednie lewe:	DUNLOP 315/70 R22.5 156/150L SP 346 HL TL M+S	9,2
Przednie prawe:	DUNLOP 315/70 R22.5 156/150L SP 346 HL TL M+S	8,9
Tylne LZ:	*SAILUN LONG HAUL SDL1 315/70/R22,5	3,1
Tylne LW:	*SAILUN LONG HAUL SDL1 315/70/R22,5	3,1
Tylne PZ:	*SAILUN LONG HAUL SDL1 315/70/R22,5	4,4
Tylne PW:	*SAILUN LONG HAUL SDL1 315/70/R22,5	4,4

**KOREKTY WARTO CI POJAZDU**

KOREKTA ZA PIERWSZ REJESTRACJ	( - )
KOREKTA ZA WYPOSA ENIE	( + )
KOREKTA ZA PRZEBIEG	( + )
KOREKTY RÓ NE:	
Weryfikacja uszkodze mechanicznych	( - )
Stan utrzymania i dbało o pojazd	( - )
KOREKTY RÓ NE RAZEM	( - )
KOREKTA ZA OGUMIENIE	( - )

**UWAGI RZECZOZNAWCY DOTYCZ CE WYCENY**

Przebieg zweryfikowano na stronie Historiapojazdu.gov.pl

24.04.2021r Powstanie szkody istotnej  
Uszkodzenie elementów układu kierowniczego  
Uszkodzenie elementów układu no nego

Nie weryfikowano gwarancji, statusu pakietów serwisowych i kompletno ci w zakresie osprz tu dodatkowego, z którym przedmiot był zamówiony.

Legalizacja tachografu z dnia: 16.09.2022r

Utrudniony rozruch, wolne obracanie silnikiem po przekr eniu kluczyka, silnik odpalił przy trzeciej próbie uruchamiania. Z tego wzgl du zastosowano korekt weryfikacja uszkodze mechanicznych.

Opony na II osi posiadają duże ubytki w bieżniku.

Wartość ustalona na podstawie ofert sprzedaży na pojazdy podobne, uwzględniając stan utrzymania wycenianego pojazdu.

## OPIS STANU TECHNICZNEGO ZESPOŁÓW POJAZDU



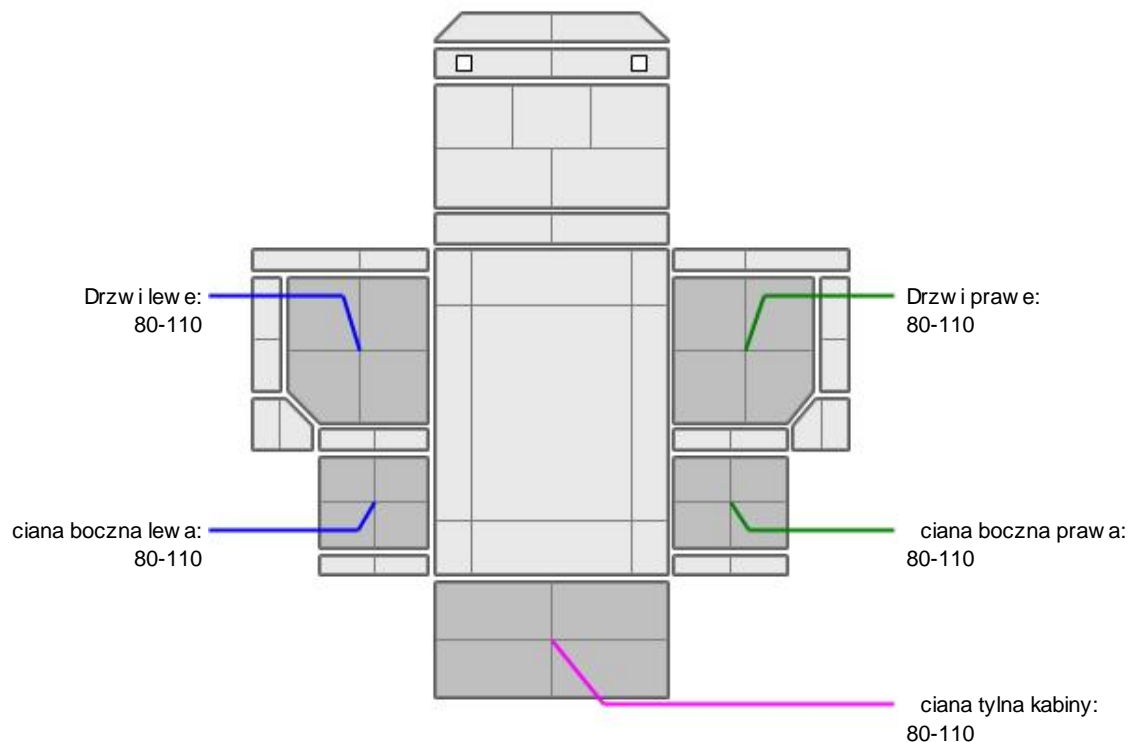
### KABINA KIEROWCY - Szkielet i poszycia zewnętrzne

L.p.	Nazwa elementu	L / P	Rodzaj uszkodzenia	Opis	Fot. nr
1	Drzwi boczne	L	Odpryski powłoki lakierowej		
2	Drzwi boczne	P	Zagięcia z odpryskiem lakieru		
3	ściana boczna tylna	L	Odpryski powłoki lakierowej z miejscową korozją blachy		
4	ściana boczna tylna	P	Odpryski powłoki lakierowej z miejscową korozją blachy		
5	Wnętrze drzwi LP		Korozja		
6	Wnętrze drzwi PP		Korozja		
7	Wnętrze schowka prawego		Korozja		

Pojazd nosi typowe dla jego okresu eksploatacji uszkodzenia powłoki lakierowej (niewielkie zarysowania, odpryski itp.).



### KABINA KIEROWCY – Opis powłoki lakierowej



L.p.	Nazwa elementu	L / P	Grubość powłoki [µm]	Opis
1	Drzwi	L	80-110	
2	ciana boczna	L	80-110	
3	Drzwi	P	80-110	
4	ciana boczna	P	80-110	
5	ciana tylna kabiny		80-110	

Podane przedziały grubości powłoki lakierowej, dotyczą punktów pomiarowych. Nie mogą być traktowane jako gwarancja, a grubości powłoki lakierowej w innych punktach nie wykracza poza te przedziały. Pomiar powłoki lakierowej został wykonany przez dzień bieżący w posiadaniu rzeczoznawcy. Pomiar wykonany innym przyrządem może się różnić.



### WYPOSAŻENIE ZEWNĘTRZNE

L.p.	Nazwa elementu	L / P	Rodzaj uszkodzenia	Opis	Fot. nr
1	Zderzak przedni		Odpryski powłoki lakierowej		
2	Lampa zespolona tylna	P	Pęknięty klosz		
3	Owiewka PP		Pęknięta		
4	Ośłona reflektora prawego		Złuszczony lakier		
5	Atrapa przednia		Brak za lepek, pęknięta		
6	Owiewka LT		Ubytek materiału		
7	Chłapacz LT		Pęknięty, zerwany zaczep		
8	Chłapacz PT		Pęknięty		
9	Błotnik PT		Ubytek materiału		
10	Zbiornik prawy		Zarysowany		
11	Ośłona górna zbiornika adblue		Zdeformowana		
12	Wlot powietrza do silnika		Zarysowania		
13	Stopień prawy		Pęknięty		



### KABINA KIEROWCY – Wyposażenie wewnętrzne

L.p.	Nazwa elementu	L / P	Rodzaj uszkodzenia	Opis	Fot. nr
1	Wykładzina dachu (podsufitka)		Poplamiona		
2	Listwa progowa LP		Pęknięta		
3	Panel oświetlenia tylnego		Brak		

Wnętrze pojazdu nosi typowe dla jego okresu eksploatacji zabrudzenia oraz zużycie wszystkich elementów.



### ZAWIESZENIE I KOŁA

L.p.	Nazwa elementu	L / P	Rodzaj uszkodzenia	Opis	Fot. nr
1	Kołpak PP		Zdeformowany		

### JAZDA KONTROLNA

- |   |                                   |                    |
|---|-----------------------------------|--------------------|
| 1 | Główny przycisk silnika           | Utrudniony rozruch |
| 2 | Główny przycisk zawieszenia       | BEZ UWAG           |
| 3 | Zmiana biegów, działanie sprzęgła | BEZ UWAG           |
| 4 | Skuteczność hamulca zasadniczego  | BEZ UWAG           |
| 5 | Skuteczność hamulca pomocniczego  | BEZ UWAG           |

Próba ruchowa przeprowadzona na niewielkim dystansie, na zimnym silniku, w warunkach parkingowych, z prędkością do 15 km/h.

### DOKUMENTY I KOMPLETACJA POJAZDU

1	Kluczyki (ilość sztuk)	2
2	Dowód rejestracyjny	TAK
3	Instrukcja obsługi	TAK

### POZOSTAŁE INFORMACJE

- Pochodzenie pojazdu**  
Sprowadzony
- Badanie poprawności numerów identyfikacyjnych**  
Numer VIN wybity na ramie oraz numer VIN tabliczki znamionowej zgodny z DR.
- Weryfikacja odczytanego stanu drogomierza**  
Zweryfikowano w bazie Cepik

## Zastrzeżenia ograniczające opinię.

Ü Zawarte w niniejszej Ocenie/Raporcie informacje (w tym dotyczące wyposażenia) służą jedynie ogólnym celom informacyjnym. Ocena/Raport nie może być zatem traktowana jako oferta w rozumieniu przepisów Kodeksu Cywilnego oraz opisu towaru ani zapewnienia w rozumieniu art. 4 Ustawy z dnia 27 lipca 2002 roku o szczególnych warunkach sprzedaży konsumenckiej.

Ü Ocena/Raport została sporządzona w celu ustalenia istnienia albo nieistnienia uszkodzeń nieakceptowalnych po zawarciu umowy korzystania z samochodu lub innych okoliczności uzgodnionych w zleceniu. Ocena/Raport nie obejmuje typowych uszkodzeń wynikających z eksploatacji samochodu oraz jego standardowego zużycia.

Ü Jeżeli chcesz traktować ten dokument jako źródło wiedzy o samochodzie przy jego zakupie, czynisz to na własną odpowiedzialność. Rzeczoznawca sp.j. nie ponosi odpowiedzialności za takie użycie tej Oceny/Raporu.

Ü Niniejsza wycena służy wyłącznie do oszacowania wartości rynkowej przedmiotu wyceny i nie może być wykorzystywana do żadnego innego celu, niż wymieniony powyżej. W szczególności wycena nie może stanowić podstawy do oceny cech i stanu wycenianego obiektu przy jego zakupie.

Ü Rzeczoznawca nie bierze na siebie odpowiedzialności za wady ukryte (prawne i fizyczne) oraz ewentualne skutki wynikające z dalszego użytkowania przedmiotu wyceny, a także za skutki wykorzystania samej wyceny.

Ü Powyższa wycena nie jest ekspertyzą stanu technicznego przedmiotu wyceny i za taką nie może być uznawana, w szczególności nie może być traktowana jako gwarancja sprzedaży przedmiotu wyceny za oszacowaną wartość.

Ü Wycenę przeprowadzono w oparciu o dostarczoną dokumentację oraz badanie organoleptyczne wycenianego obiektu. Nie prowadzono badań diagnostycznych oraz weryfikacji warsztatowej przedmiotu wyceny.

Ü Nie stwierdzono dodatkowych niesprawności i/lub uszkodzeń i/lub braków w zakresie możliwym do ustalenia w warunkach oględzin tj. bez dostępu do spodu pojazdu, specjalistycznego sprzętu diagnostycznego, jazdy próbnej wykonanej w warunkach drogowych z obciążeniem.

Ü Rzeczoznawca podczas oględzin poza warszatem nie jest w stanie stwierdzić wypadkowej przeszłości pojazdu. W przypadku podwyższonych wartości pomiarów powłoki lakierowej, konieczna jest ekspertyza w warunkach warsztatowych.

Ü Rok produkcji pojazdu - nie weryfikowano. Przyjeto w oparciu o dane przekazane przez Zleceniodawcę.

Ü Niniejsza wycena nie może być publikowana w całości w jakimkolwiek dokumencie bez zgody wykonawców i bez uzgodnienia z nimi formy i treści takiej publikacji. Zakaz publikacji nie dotyczy posługiwania się wycenami w umowach cywilno-prawnych zawieranych przez zleceniodawcę i dotyczących przedmiotu.

Ü Przed odbiorem pojazdu, kupujący zobowiązany jest do konfrontacji rzeczywistego stanu z informacjami zawartymi w wycenie. Odbiór przedmiotu jest równoznaczny ze zrzeczeniem się wszelkich roszczeń, co do stanu technicznego.

Ü Nie badano poprawności i/lub budowy numerów identyfikacyjnych/seryjnych obiektu oraz nie weryfikowano prawdziwości danych obiektu.

Ü Niniejsza wycena nie może być traktowana jako gwarancja sprzedaży przedmiotu wyceny za oszacowaną wartość.

Ü W przypadku ujawnienia dodatkowych informacji dotyczących przedmiotowego pojazdu, niedostępnych w czasie wykonywania niniejszej opinii, zaprezentowane stanowisko może ulec zmianie.

Ü W opinii założono, że nie wykryto żadnych faktów, które mogłyby istotnie wpływać na wartość wycenionego pojazdu, jeżeli w opisie pojazdu nie widnieje inaczej.

Ü Rzeczoznawca nie ponosi odpowiedzialności za ewentualne błędy wynikające z przedstawionych informacji otrzymanych od użytkownika/sprzedawcy/zamawiacza wyceny, jeżeli brak podstaw do kwestionowania ich zgodnie ze stanem rzeczywistym lub jeżeli ustalenie stanu rzeczywistego przez rzeczoznawcę było niemożliwe lub znacznie utrudnione.

Ü Wyposażenie standardowe wg. Info - Ekspert/Eurotax. Rzeczoznawca nie ponosi odpowiedzialności za ewentualne błędy programu. Opis stanu technicznego pojazdu jest ważny na dzień oględzin. Rzeczoznawca nie bierze odpowiedzialności za zmiany stanu pojazdu wynikające z dalszej eksploatacji lub postoju (np. uszkodzenie akumulatora, powiększenie lub powstanie ognisk korozji, uszkodzenie układu hamulcowego, itp.)

Ü Jeżeli elementy jednostki napędowej, układu przeniesienia napędu itp., są rozmontowane, rzeczoznawca nie weryfikuje kompletności poszczególnych układów. Możliwość wystąpienia braków w komplecie (np. ze względu na wykorzystanie unieruchomionego pojazdu jako „dawcy części”).

Ü Nie weryfikowano odczytanego stanu drogomierza z zapisami w urządzeniach elektronicznych pojazdu.

*Dokument wystawiony elektronicznie, w pełni bez podpisu*

## DOKUMENTACJA FOTOGRAFICZNA



Fot. nr 1



Fot. nr 2





Fot. nr 3



Fot. nr 4



Fot. nr 5

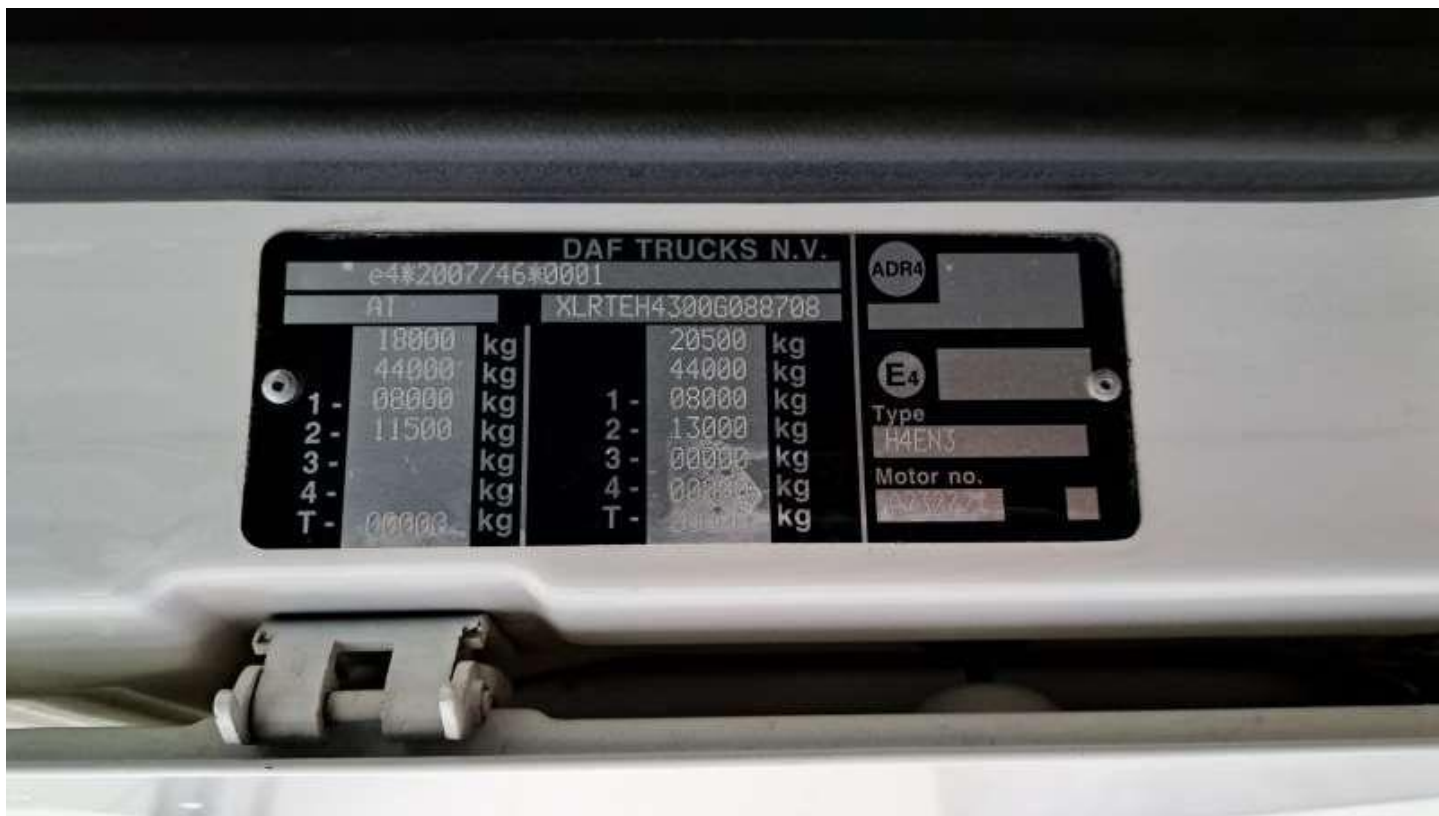


Fot. nr 6





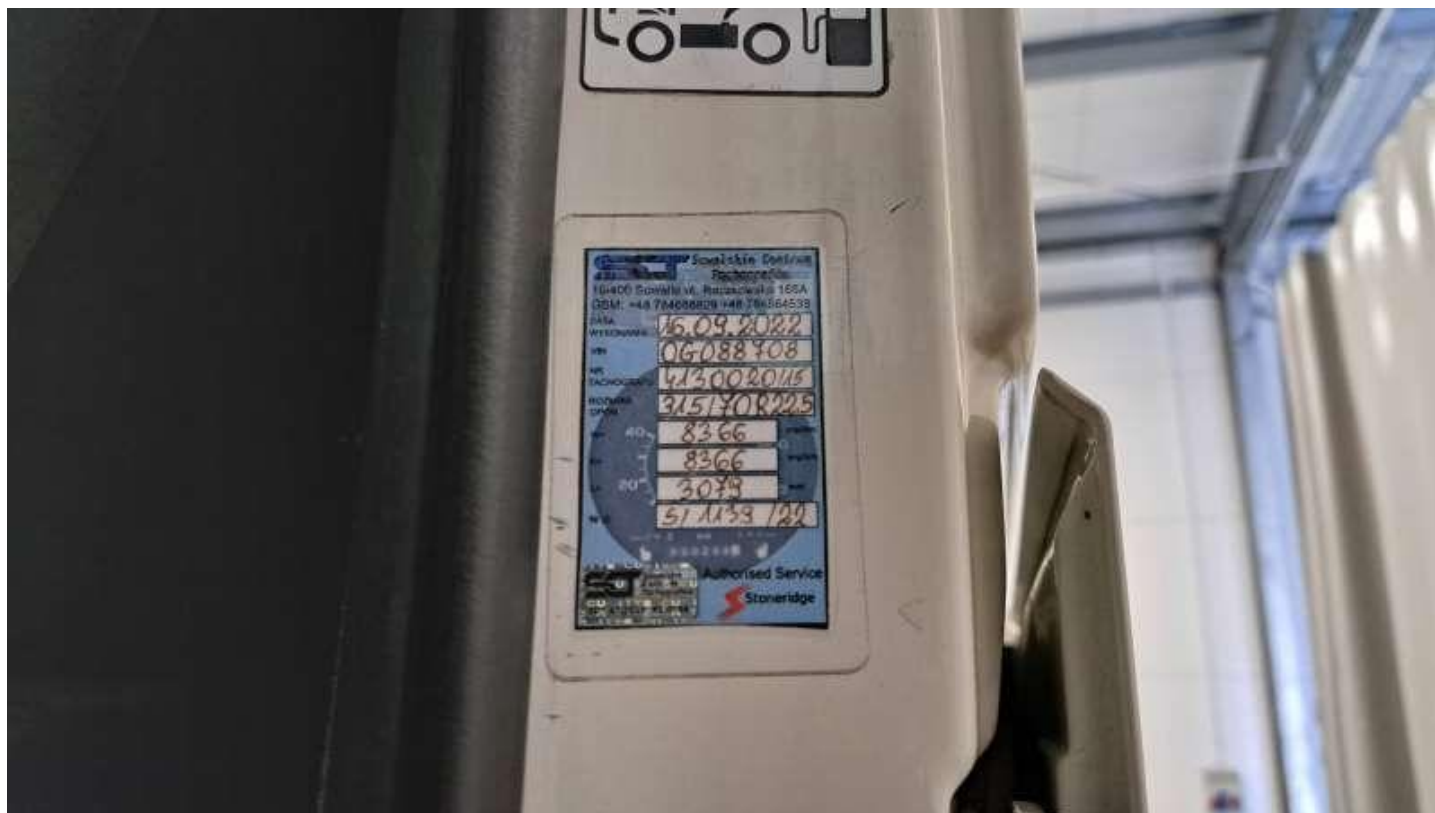
Fot. nr 7



Fot. nr 8



Fot. nr 9



Fot. nr 10





Fot. nr 11



Fot. nr 12



Fot. nr 13



Fot. nr 14

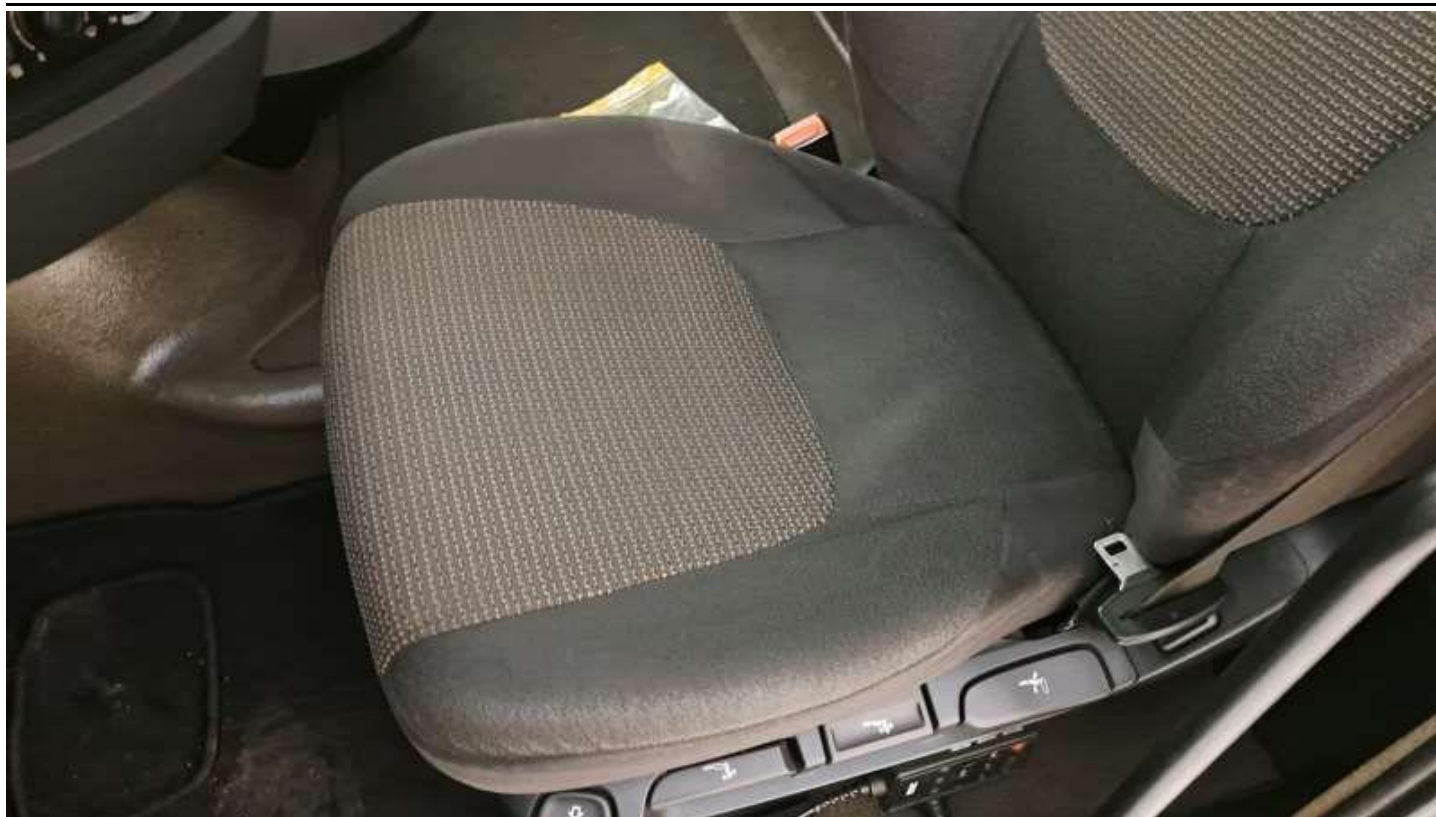




Fot. nr 15



Fot. nr 16



Fot. nr 17



Fot. nr 18





Fot. nr 19



Fot. nr 20



Fot. nr 21



Fot. nr 22





Fot. nr 23



Fot. nr 24



Fot. nr 25



Fot. nr 26





Fot. nr 27



Fot. nr 28



Fot. nr 29



Fot. nr 30





Fot. nr 31



Fot. nr 32

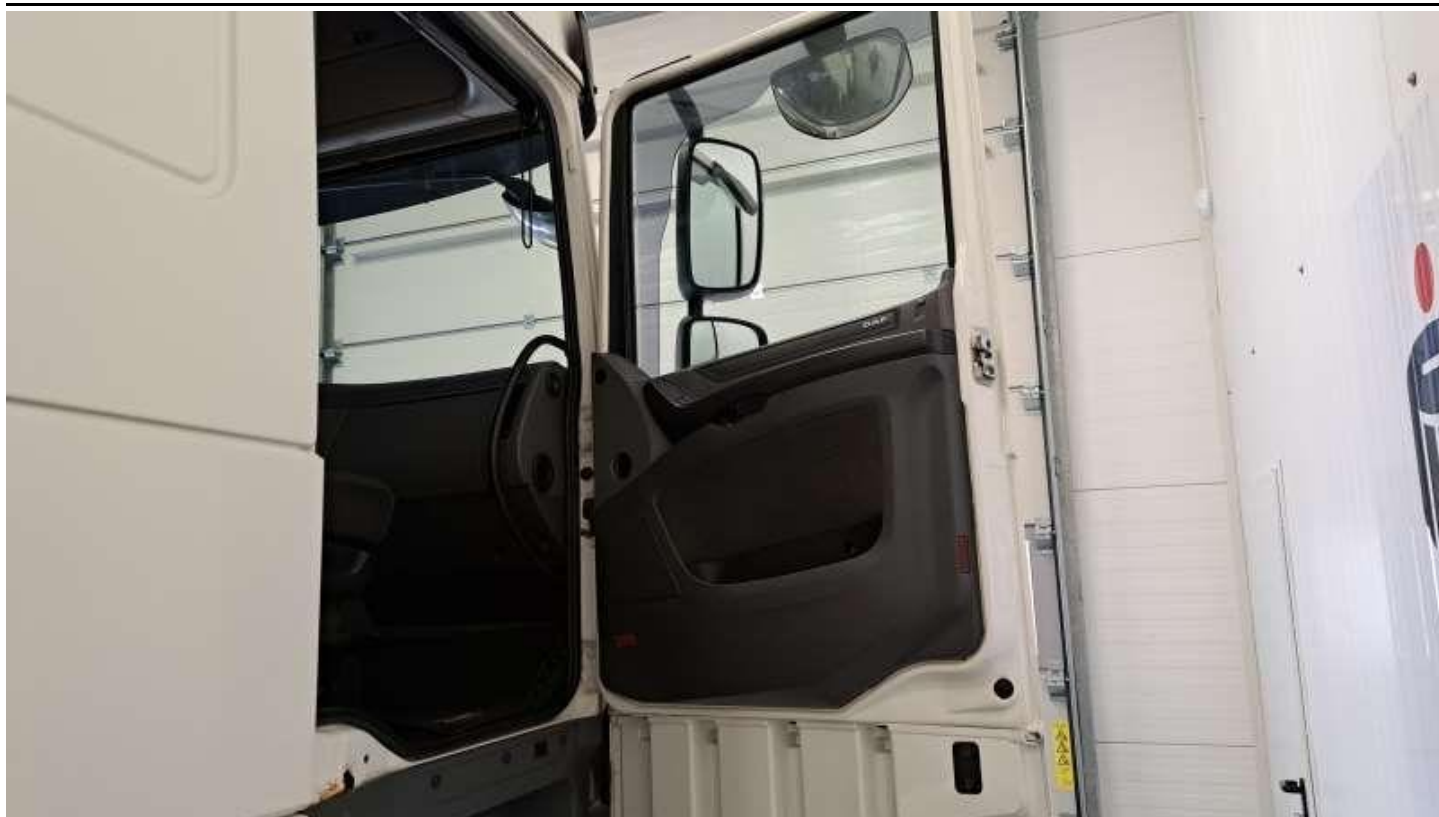


Fot. nr 33



Fot. nr 34





Fot. nr 35



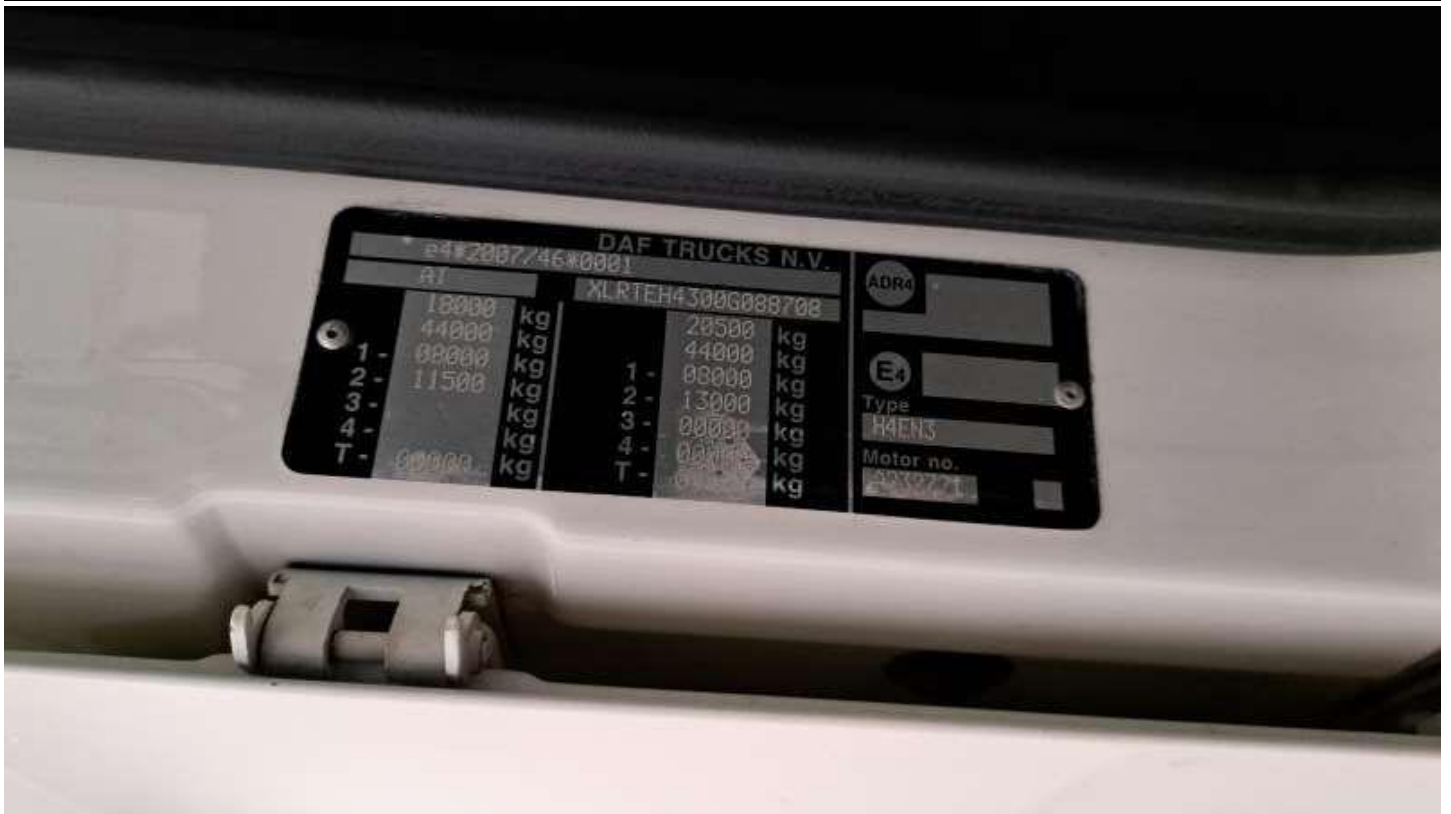
Fot. nr 36



Fot. nr 37



Fot. nr 38



Fot. nr 39



Fot. nr 40



Fot. nr 41



Fot. nr 42





Fot. nr 43



Fot. nr 44



Fot. nr 45



Fot. nr 46



Fot. nr 47



Fot. nr 48





Fot. nr 49



Fot. nr 50





Fot. nr 51



Fot. nr 52



Fot. nr 53



Fot. nr 54

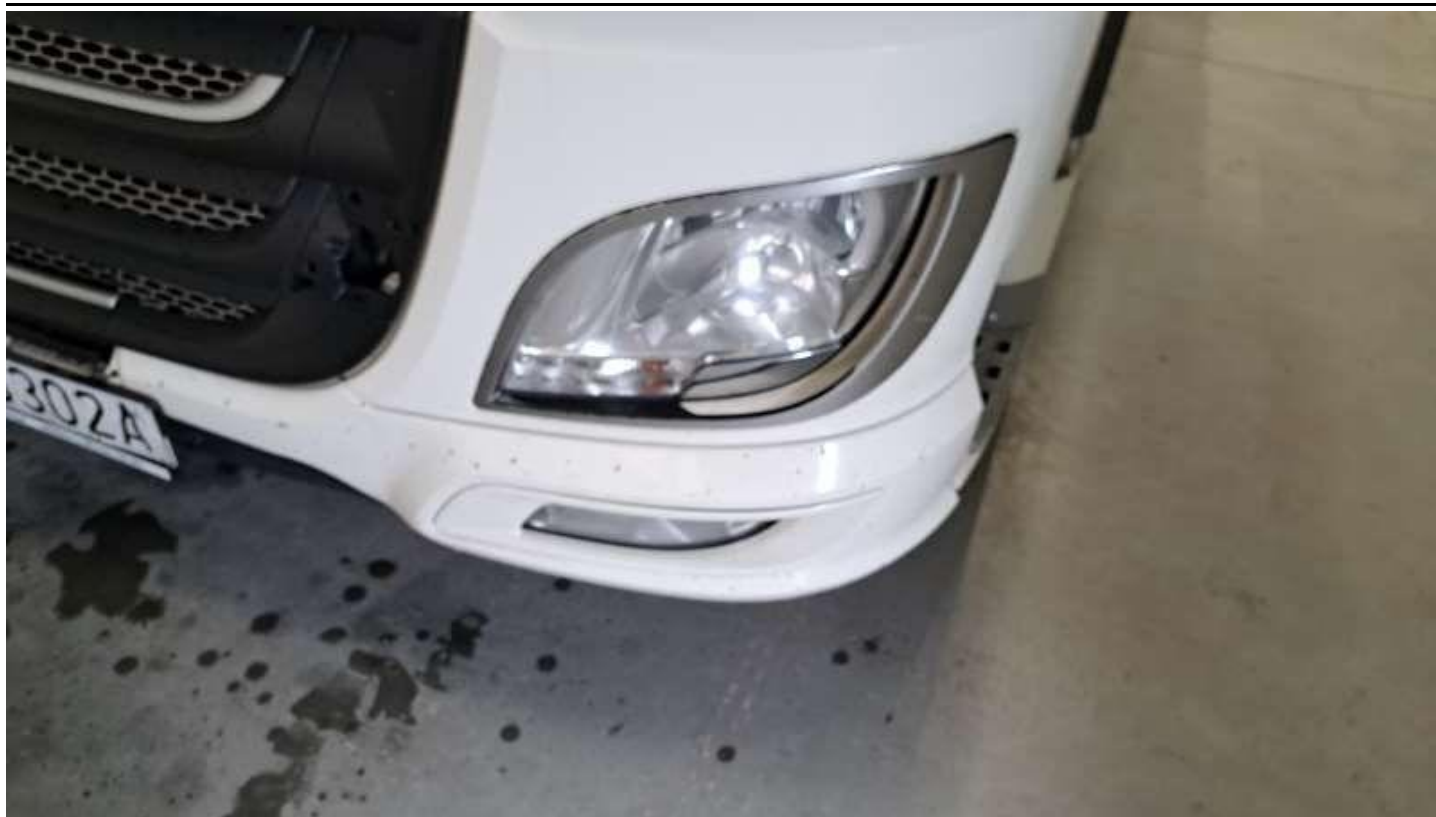




Fot. nr 55



Fot. nr 56



Fot. nr 57



Fot. nr 58



Fot. nr 59



Fot. nr 60



Fot. nr 61

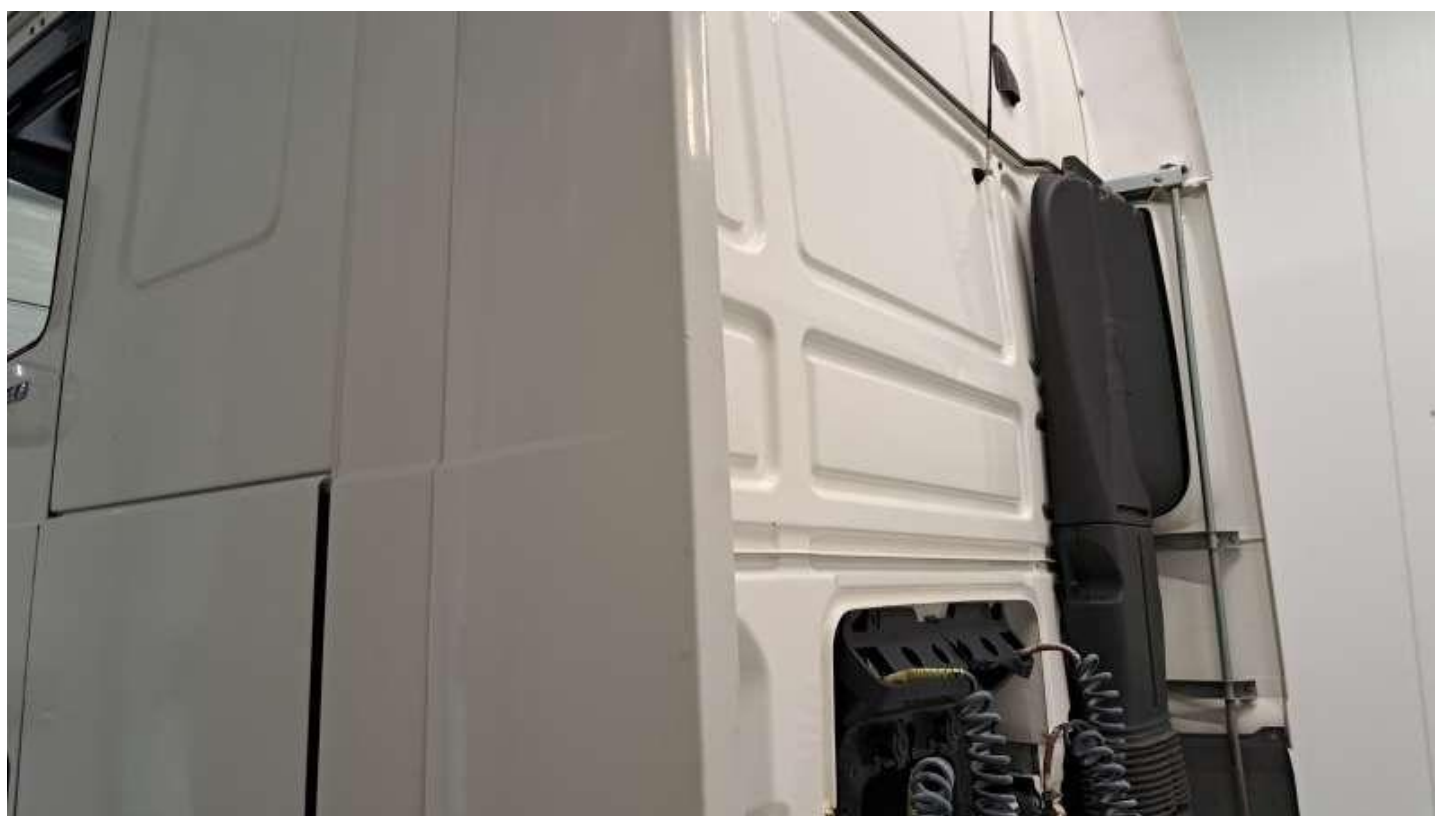


Fot. nr 62





Fot. nr 63



Fot. nr 64



Fot. nr 65



Fot. nr 66





Fot. nr 67



Fot. nr 68



Fot. nr 69



Fot. nr 70





Fot. nr 71



Fot. nr 72





Fot. nr 73



Fot. nr 74



Fot. nr 75



Fot. nr 76





Fot. nr 77

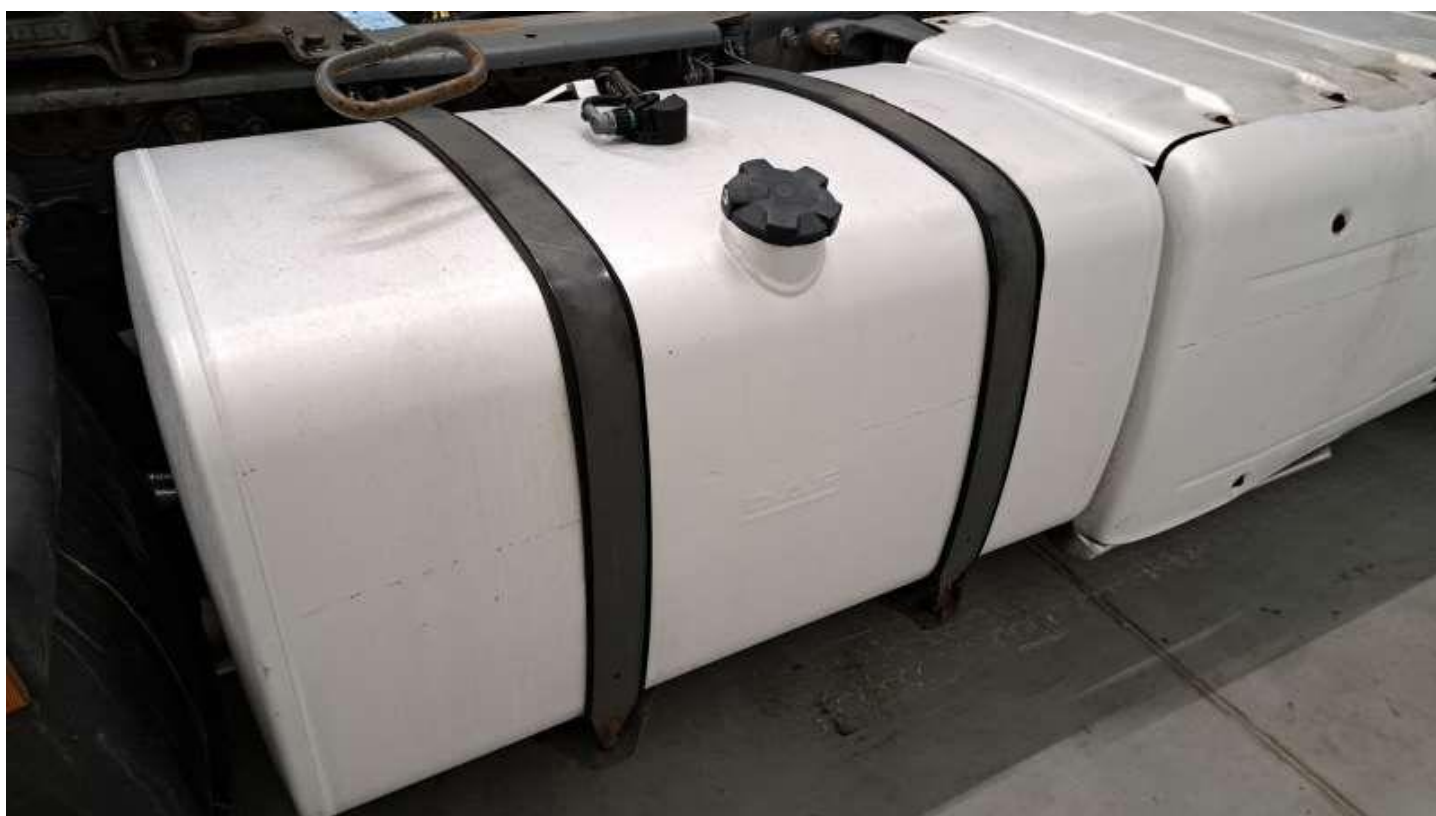


Fot. nr 78





Fot. nr 79



Fot. nr 80



Fot. nr 81



Fot. nr 82



Fot. nr 83



Fot. nr 84





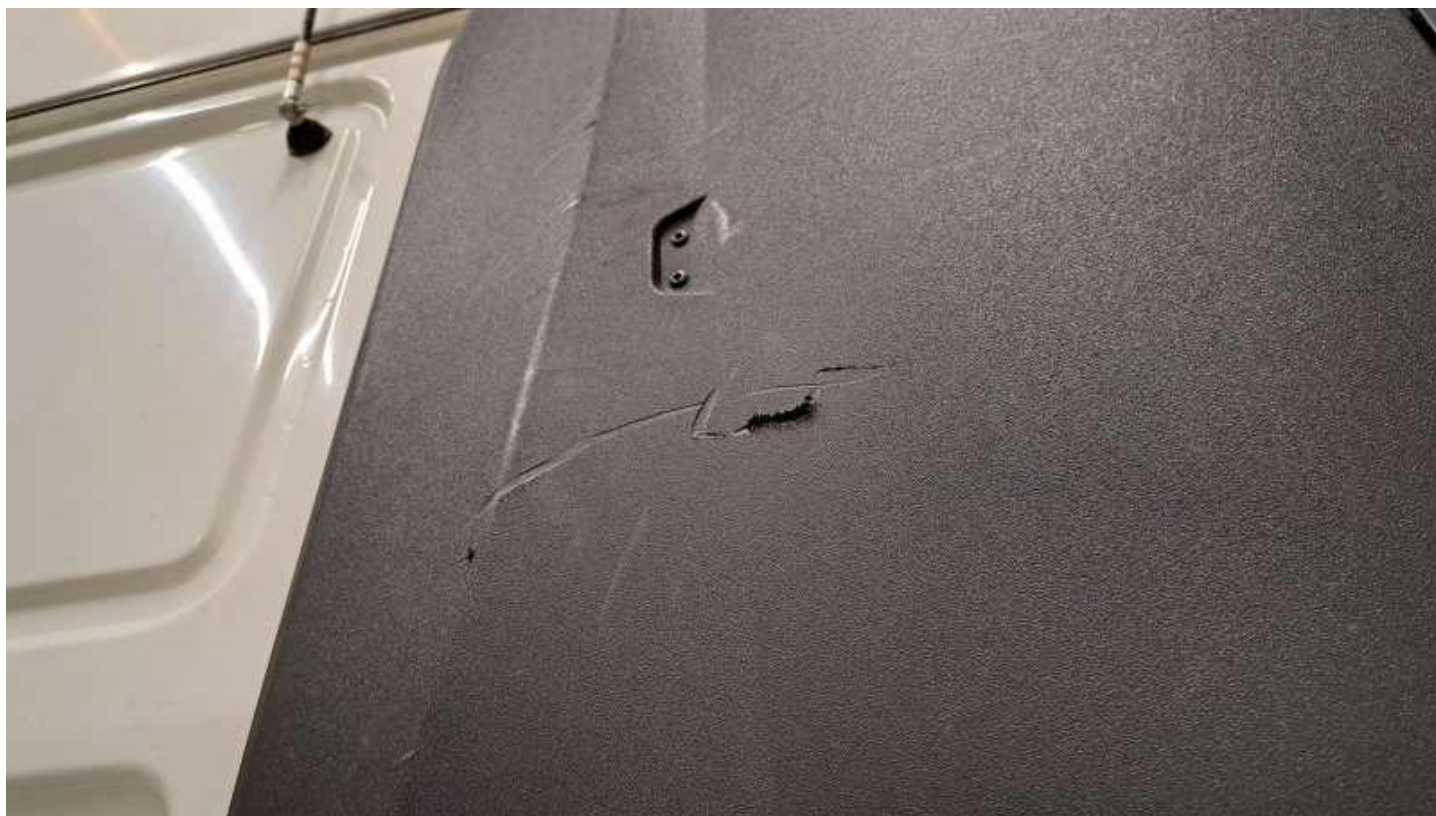
Fot. nr 85



Fot. nr 86



Fot. nr 87



Fot. nr 88





Fot. nr 89



Fot. nr 90





Fot. nr 91



Fot. nr 92



Fot. nr 93



Fot. nr 94



Fot. nr 95



Fot. nr 96





Fot. nr 97



Fot. nr 98



Fot. nr 99



Fot. nr 100





Fot. nr 101



Fot. nr 102





Fot. nr 103



Fot. nr 104



Fot. nr 105



Fot. nr 106





Fot. nr 107



Fot. nr 108



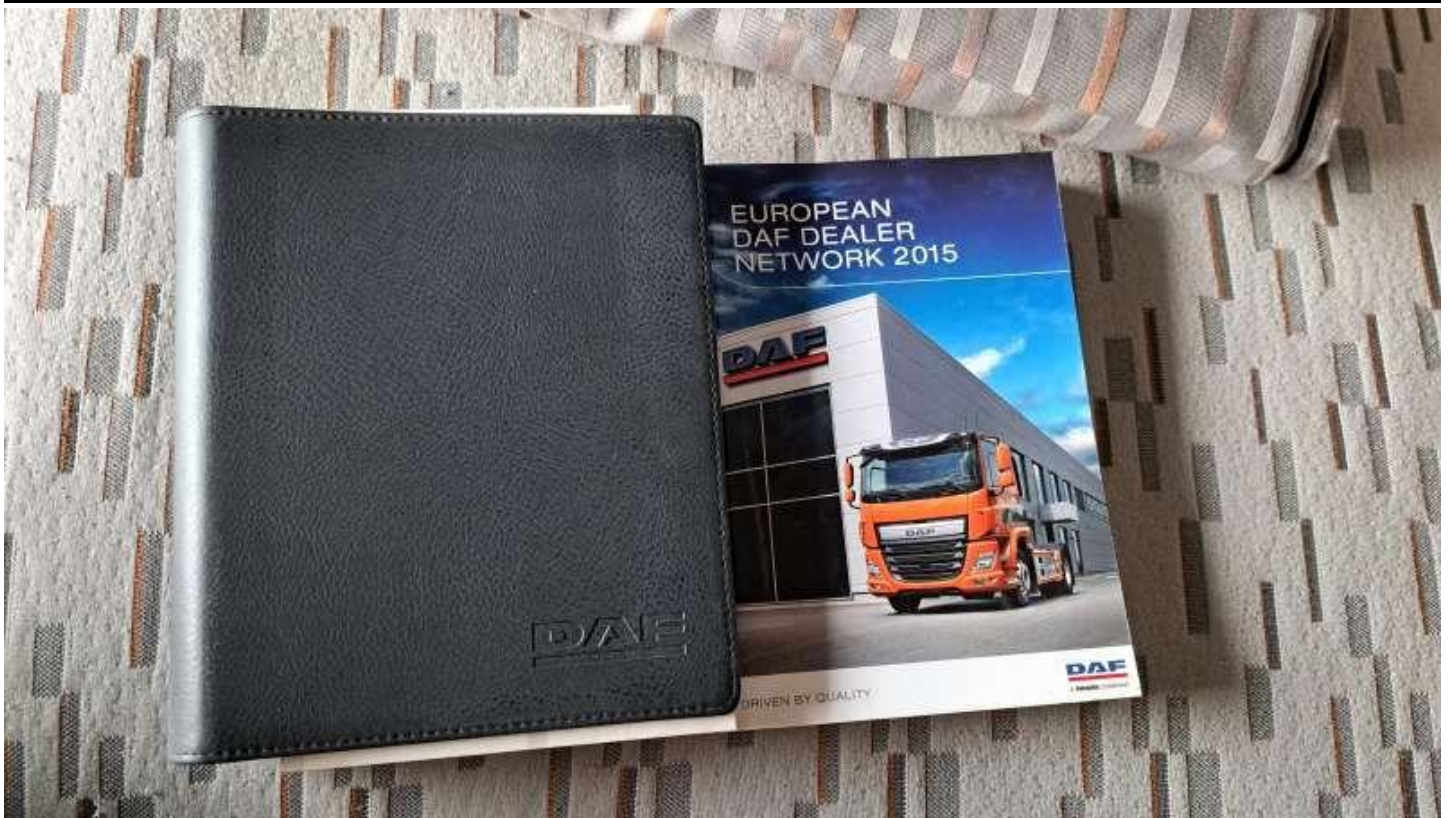


Fot. nr 109



Fot. nr 110





Fot. nr 111



Fot. nr 112





Fot. nr 113



Fot. nr 114





Fot. nr 115

*Dokument wystawiony elektronicznie, wa ny bez podpisu*