

Nr zlecenia: 29/06/03/2025/PKO LEASING REMARKETING

z dnia: 2025/03/06

**Zleceniodawca:**

PKO Leasing  
ul. wi tokrzyska 36  
00-116 Warszawa



**Rzeczoznawca:**

Piotr Bałazi ski/ zatw. przez Pion Weryfikacji eRzeczoznawcy

# P o g l d o w y R a p o r t S t a n u T e c h n i c z n e g o

Zadanie: Ocena stanu technicznego i określenie wartości rynkowej pojazdu

## DANE IDENTYFIKACYJNE POJAZDU

Dane: [N] III-2025

Rodzaj pojazdu: <b>Naczepa</b>	VIN: <b>WK0S0002400192563</b>
Marka: <b>KOGEL</b>	Nr rejestracyjny: <b>ZK3948P</b>
Model pojazdu: <b>SN 24 Mega 35.0t</b>	Nr Info-Ekspert: <b>175-00045</b>
Wersja: <b>CO24P90/910/13.95</b>	Rok produkcji: <b>2016</b>

Data pierwszej rejestracji	2016/04/20
Data wykonania badania technicznego	2025/07/15
Rodzaj naczepy	skrzyniowa z opo cz typu kurtyna
Dop. masa całkowita / Masa własna	38500 kg / 6540 kg*
Zawieszenie osi / Rozstaw osi	poduszki / 1310 mm
Kolor powłoki lakierowej, (rodzaj lakieru)	Niebieski 2-warstwowy typu uni

## WYPOSAŻENIE STANDARDOWE

L.p.	Nazwa elementu wyposażenia	L.p.	Nazwa elementu wyposażenia
1	Dach przesuwany Edscha Lite, podnoszony do załadunku	8	Podłoga ze sklejki wodoodpornej gr. 30 mm wytrzymał 5460kg/0 .
2	Drzwi tylne dwuskrzydłowe portalowe wysok 2860mm 2 pary rygli	9	Skrzynka narzędziowa
3	Hamulec postojowy pneumatyczny ze sprężyn akumulacyjnych	10	Sworze sprzągaj cy 2"
4	Kłonicze 3 pary z 5 kieszeniami na listwy	11	System antyprzechyłowy RSS
5	Kosz na koło zapasowe	12	System hamulcowy elektroniczny EBS
6	Opo cz boczna 900qr/m2	13	Układ hamulcowy z ALB
7	Osie bezobsługowe SAF		

## OPIS ZAMONTOWANEGO W POJE DZIE OGUMIENIA

Koło	Marka, typ	Bieżnik [mm]
Przednie lewe:	*PIRELLI 435/50 R19,5 ST:01	3,5
Przednie prawe:	*SAVA 435/50 R19,5 CARGO 5	3,5
II Osi lewe:	*GOODYEAR 435/50 R19,5 FUELMAX T	4,0

II Osi prawe:	*HANKOOK 435/50 R19,5 SMARTFLEX TH31	4,0
III Osi lewe:	*PIRELLI 435/50 R19,5 ST:01	3,0
III Osi prawe:	*PIRELLI 435/50 R19,5 ST:01	4,5

### KOREKTY WARTO CI POJAZDU

KOREKTA ZA PIERWSZ REJESTRACJ	(-)
KOREKTA ZA WYPOSA ENIE	(-)
KOREKTY RÓ NE:	
Stan utrzymania i dbała o pojazd	(-)
Weryfikacja serwisowa	(-)
KOREKTY RÓ NE RAZEM	(-)
KOREKTA ZA OGUMIENIE	(-)

### UWAGI RZECZOZNAWCY DOTYCZ CE WYCENY

Dokonano sprawdzenia historii pojazdu w bazie CEPiK.

Nie weryfikowano gwarancji, statusu pakietów serwisowych i kompletno ci w zakresie osprz tu dodatkowego, z którym przedmiot był zamówiony.

Nie udost pniono specyfikacji wyposa enia fabrycznego wycenianego pojazdu. Maj c na uwadze powy sze wyposa enie zostało ustalone na podstawie ogl dzin z natury. Aby ustali specyfikacje fabryczna wyposa enia nale y zwróci si do dealera. Nie mo na wykluczy , e mog wyst powa ró nice w wyposa eniu.

Ogl dziny wykonywał: Piotr Bałazi ski

Wycena wykonana: Piotr Bałazi ski

Rzeczoznawca dokonał ogl dzin pojazdu w warunkach parkingowych, co mogło ograniczy pełn ocen jego stanu technicznego. Dodatkowo informujemy, e jazda próbna nie została przeprowadzona. Istnieje mo liwo , e w innych okoliczno ciach mog zosta ujawnione dodatkowe uszkodzenia lub usterki, których nie mo na było wykry podczas ogl dzin Rzeczoznawcy.

Zalecamy zatem skorzystanie z mo liwo ci ogl dzin pojazdu we własnym zakresie lub w Autoryzowanej Stacji Obsługi danej marki, co pozwoli na pełniejsz weryfikacj stanu technicznego pojazdu przed udziałem w aukcji.

### OPIS STANU TECHNICZNEGO ZESPOŁÓW POJAZDU



#### KABINA KIEROWCY - Szkielet i poszycia zewn trzne

L.p.	Nazwa elementu	L / P	Rodzaj uszkodzenia	Opis	Fot. nr
1	ciana przednia		Wgniecenia i zarysowania, ogniska korozji		
2	Zabudowa przeciwnajazdowa	L	Brak		
3	Zabudowa przeciwnajazdowa	P	Ogniska korozji		
4	Zderzak tylny		Ogniska korozji, wgnieciony	Brak za lepek	
5	Lampa zespolona tylna	L	P kni ty klosz		
6	Lampa zespolona tylna	P	P kni ty klosz		
7	Opo cza boczna	L	Przeci ta, lady napraw		
8	Opo cza boczna	P	Przeci ta, lady napraw		
9	Fartuch błotny	P	Rozerwany		
10	Listwa dolna boczna (podł u nica)	P	Wgniecenie		

11	Drzwi tylne	Wgniecenia i zarysowania	
----	-------------	--------------------------	--

Brak kompletu łat aluminiowych

wiatła obrysowe na lewym boku rozerwane

Pierwsza o pojazdzie spięta pasem transportowym, brak możliwości weryfikacji zasadności i celu takiego zabiegu podczas oględzin. Zalecana weryfikacja serwisowa

Ustalenie wszystkich uszkodzeń, wad i braków w ukończeniu pojazdu nie jest możliwe w warunkach parkingowych, konieczna weryfikacja w warunkach warsztatowych. Warunki w jakich przeprowadzono oględziny pojazdu uniemożliwiają dokładne określenie jego sprawności oraz kompletności.

Na pozostałych elementach obłachowania bryły nadwozia stwierdzono również typowe dla jego okresu eksploatacji uszkodzenia powłoki lakierowej (zarysowania, odpryski, itp.).

Szczegółowy stan pojazdu zobrazowany w dokumentacji zdjęciowej.



## ZAWIESZENIE I KOŁA

Stan ogumienia widoczny w dokumentacji zdjęciowej

Zaleca się wymianę ogumienia przed rozpoczęciem ponownej eksploatacji

## JAZDA KONTROLNA

Nie wykonano jazdy kontrolnej

## DOKUMENTY I KOMPLETACJA POJAZDU

1 Dowód rejestracyjny NIE Okazano kopii pozwolenia czasowego

## POZOSTAŁE INFORMACJE

### 1 Pochodzenie pojazdu

Krajowy

### 2 Weryfikacja prawdziwości danych obiektu

Numer VIN wybity na ramie, numer VIN tabliczki znamionowej zgodny z dowodem rejestracyjnym

## Zastrzeżenia ograniczające opinie

Ü Zawarte w niniejszej Ocenie/Raporcie informacje (w tym dotyczące wyposażenia) służy jedynie ogólnym celom informacyjnym. Ocena/Raport nie może być zatem traktowana jako oferta w rozumieniu przepisów Kodeksu Cywilnego oraz opisu towaru ani zapewnienia w rozumieniu art. 4 Ustawy z dnia 27 lipca 2002 roku o szczególnych warunkach sprzedaży konsumenckiej.

Ü Ocena/Raport została sporządzona w celu ustalenia istnienia albo nieistnienia uszkodzeń nieakceptowalnych po zakończeniu umowy korzystania z samochodu lub innych okoliczności uzgodnionych w zleceniu. Ocena/Raport nie obejmuje typowych uszkodzeń wynikających z eksploatacji samochodu oraz jego standardowego zużycia.

Ü Je li chcesz traktować ten dokument jako źródło wiedzy o samochodzie przy jego zakupie, czynisz to na własną odpowiedzialność. eRzeczoznawca sp.j. nie ponosi odpowiedzialności za takie użycie tej Oceny/Raporu

Ü Niniejsza wycena służy wyłącznie do oszacowania wartości rynkowej przedmiotu wyceny i nie może być wykorzystywana do żadnego innego celu, niż wymieniony powyżej. W szczególności wycena nie może stanowić podstawy do oceny cech i stanu wycenianego obiektu przy jego zakupie.

Ü Rzeczoznawca nie bierze na siebie odpowiedzialności za wady ukryte (prawne i fizyczne) oraz ewentualne skutki wynikające z dalszego użytkowania przedmiotu wyceny, a także za skutki wykorzystania samej wyceny.

Ü Powyższa wycena nie jest ekspertyzą stanu technicznego przedmiotu wyceny i za taką nie może być uznawana, w szczególności nie może być traktowana jako gwarancja sprzedaży przedmiotu wyceny za oszacowaną wartość.

Ü Wycenę przeprowadzono w oparciu o dostarczoną dokumentację oraz badanie organoleptyczne wycenianego obiektu. Nie prowadzono badań diagnostycznych oraz weryfikacji warsztatowej przedmiotu wyceny.

Ü Nie stwierdzono dodatkowych niesprawności i/lub uszkodzeń i/lub braków w zakresie możliwości ustalenia w warunkach oględzin tj. bez dostępu do spodu pojazdu, specjalistycznego sprzętu diagnostycznego, jazdy próbnej wykonanej w warunkach drogowych z obciążeniem.

Ü Rzeczoznawca podczas oględzin poza warszatem nie jest w stanie stwierdzić wypadkowej przeszłości pojazdu. W przypadku podwyższonych wartości pomiarów powłoki lakierowej, konieczna jest ekspertyza w warunkach warsztatowych.

Ü Rok produkcji pojazdu - nie weryfikowano. Przyjeto w oparciu o dane przekazane przez Zleceniodawcę.

Ü Niniejsza wycena nie może być publikowana w całości w jakimkolwiek dokumencie bez zgody wykonawców i bez uzgodnienia z nimi formy i treści takiej publikacji. Zakaz publikacji nie dotyczy posługiwania się wycenami w umowach cywilno-prawnych zawieranych przez zleceniodawcę i dotyczy tych przedmiotów

Ü Przed odbiorem pojazdu, kupujący zobowiązany jest do konfrontacji rzeczywistego stanu z informacjami zawartymi w wycenie. Odbiór przedmiotu jest równoznaczny ze zrzeczeniem się wszelkich roszczeń, co do stanu technicznego.

Ü Nie badano poprawności i/lub budowy numerów identyfikacyjnych/seryjnych obiektu oraz nie weryfikowano prawdziwości danych obiektu.

Ü Niniejsza wycena nie może być traktowana jako gwarancja sprzedaży przedmiotu wyceny za oszacowaną wartość.

Ü W przypadku ujawnienia dodatkowych informacji dotyczących przedmiotowego pojazdu, niedostępnych w czasie wykonywania niniejszej opinii, zaprezentowane stanowisko może ulec zmianie.

Ü W opinii założono, że nie wykryto żadnych faktów, które mogłyby istotnie wpływać na wartość wycenionego pojazdu, jeżeli w opisie pojazdu nie widnieje inaczej.

Ü Rzeczoznawca nie ponosi odpowiedzialności za ewentualne błędy wynikające z przedstawionych informacji otrzymanych od użytkownika/sprzedawcy/zamawiacza wyceny, jeżeli brak podstaw do kwestionowania ich zgodności ze stanem rzeczywistym lub te ustalenie stanu rzeczywistego przez rzeczoznawcę było niemożliwe lub znacznie utrudnione.

Ü Wyposażenie standardowe wg. Info - Ekspert/Eurotax. Rzeczoznawca nie ponosi odpowiedzialności za ewentualne błędy programu. Opis stanu technicznego pojazdu jest ważny na dzień oględzin. Rzeczoznawca nie bierze odpowiedzialności za zmiany stanu pojazdu wynikające z dalszej eksploatacji lub postoju (np. uszkodzenie akumulatora, powłoki lub powstanie ognisk korozji, uszkodzenie układu hamulcowego, itp.)

Ü Jeżeli elementy jednostki napędowej, układu przeniesienia napędu itp., są rozmontowane, rzeczoznawca nie weryfikuje kompletności poszczególnych układów. Możliwość wystąpienia braków w kompletacji (np. ze względu na wykorzystanie unieruchomionego pojazdu jako „dawcy części”).

Ü Nie weryfikowano odczytanego stanu drogomierza z zapisami w urzędzeniach elektronicznych pojazdu.

Ü W przypadku pojazdów z niesprawnym akumulatorem lub bez niego - podłączenie sprawnego akumulatora nie gwarantuje sprawności technicznej pojazdów

Ü Ustalenie wszystkich uszkodzeń, wad i braków w ukończeniu pojazdu nie jest możliwe w warunkach parkingowych, konieczna weryfikacja w warunkach warsztatowych. Warunki w jakich przeprowadzono oględziny pojazdu uniemożliwiają dokładne określenie jego sprawności oraz kompletności.

*Dokument wystawiony elektronicznie, ważny bez podpisu*

DOKUMENTACJA FOTOGRAFICZNA



Fot. nr 1



Fot. nr 2



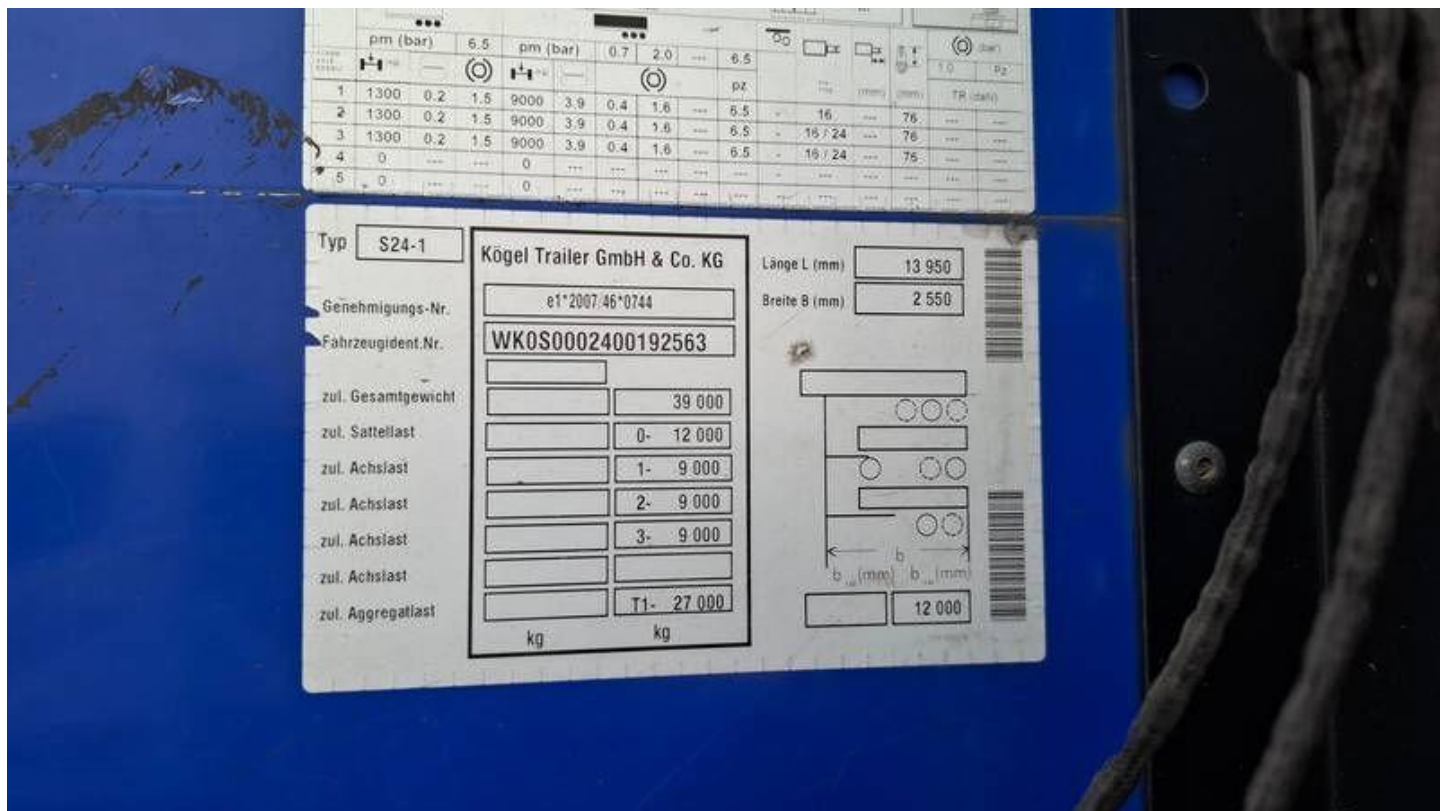
Fot. nr 3



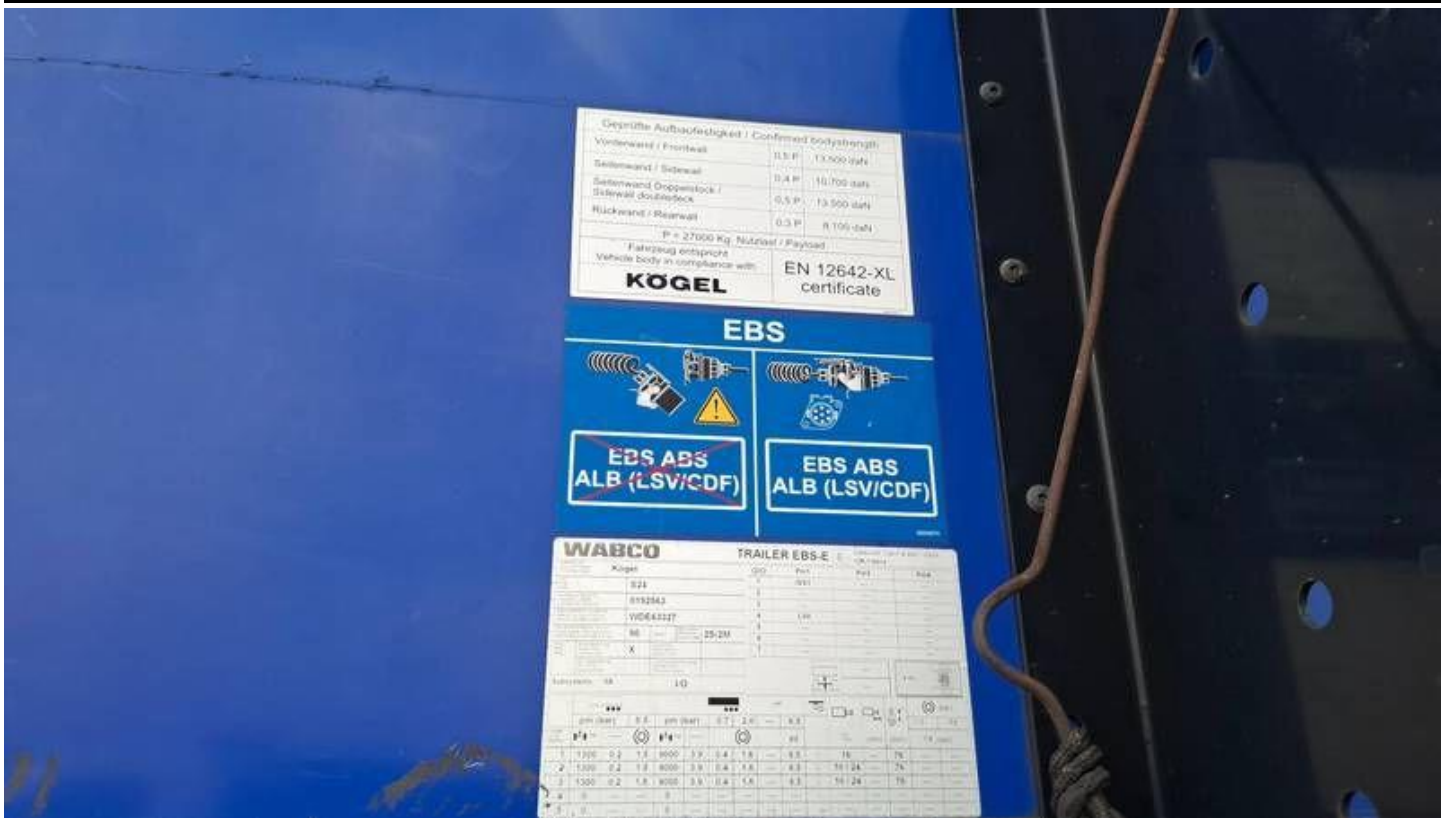
Fot. nr 4



Fot. nr 5



Fot. nr 6



Fot. nr 7



Fot. nr 8





Fot. nr 9



Fot. nr 10



Fot. nr 11



Fot. nr 12



Fot. nr 13



Fot. nr 14



Fot. nr 15



Fot. nr 16



Fot. nr 17



Fot. nr 18



Fot. nr 19



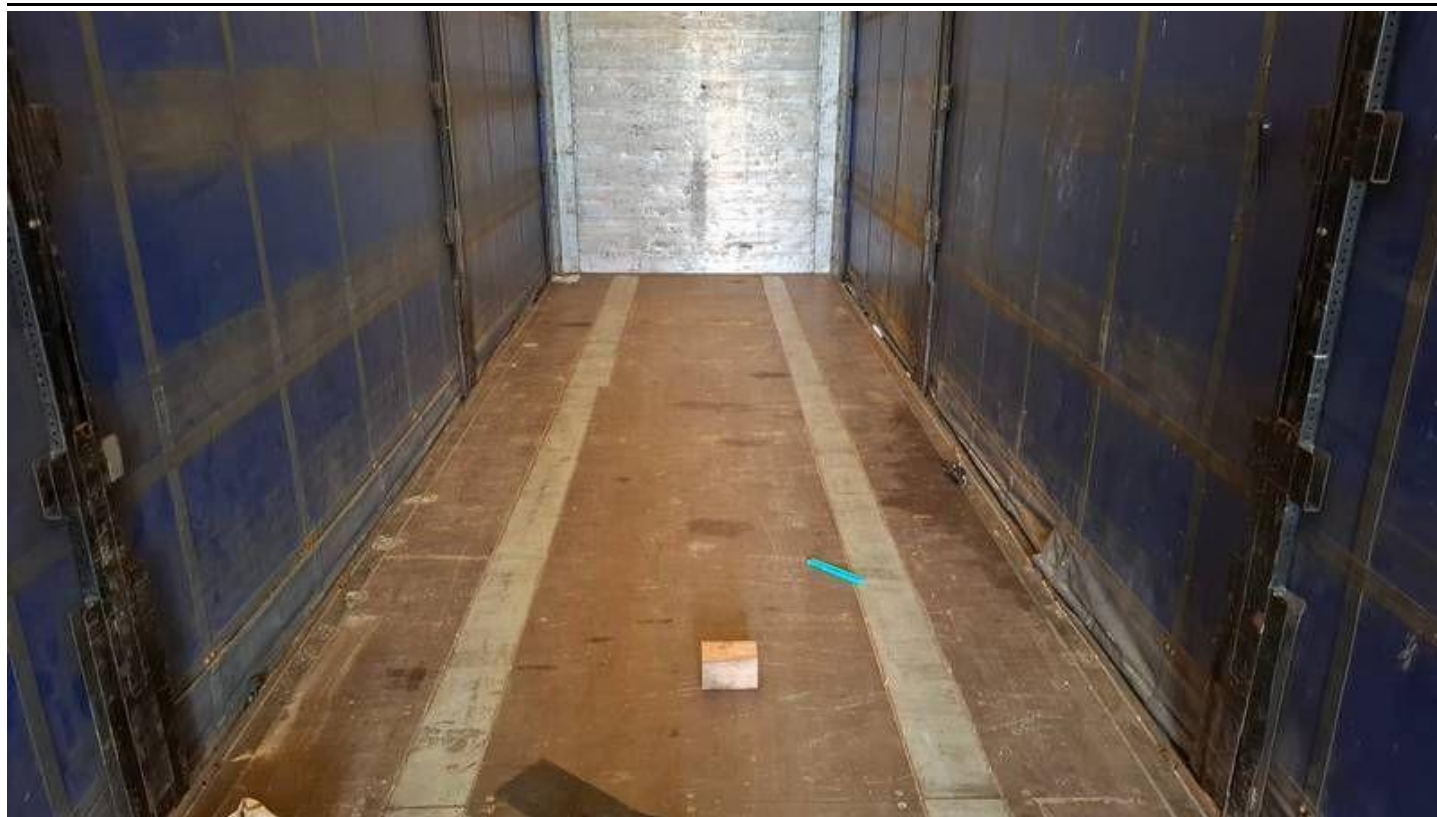
Fot. nr 20



Fot. nr 21



Fot. nr 22



Fot. nr 23



Fot. nr 24





Fot. nr 25



Fot. nr 26



Fot. nr 27



Fot. nr 28



Fot. nr 29



Fot. nr 30



Fot. nr 31



Fot. nr 32



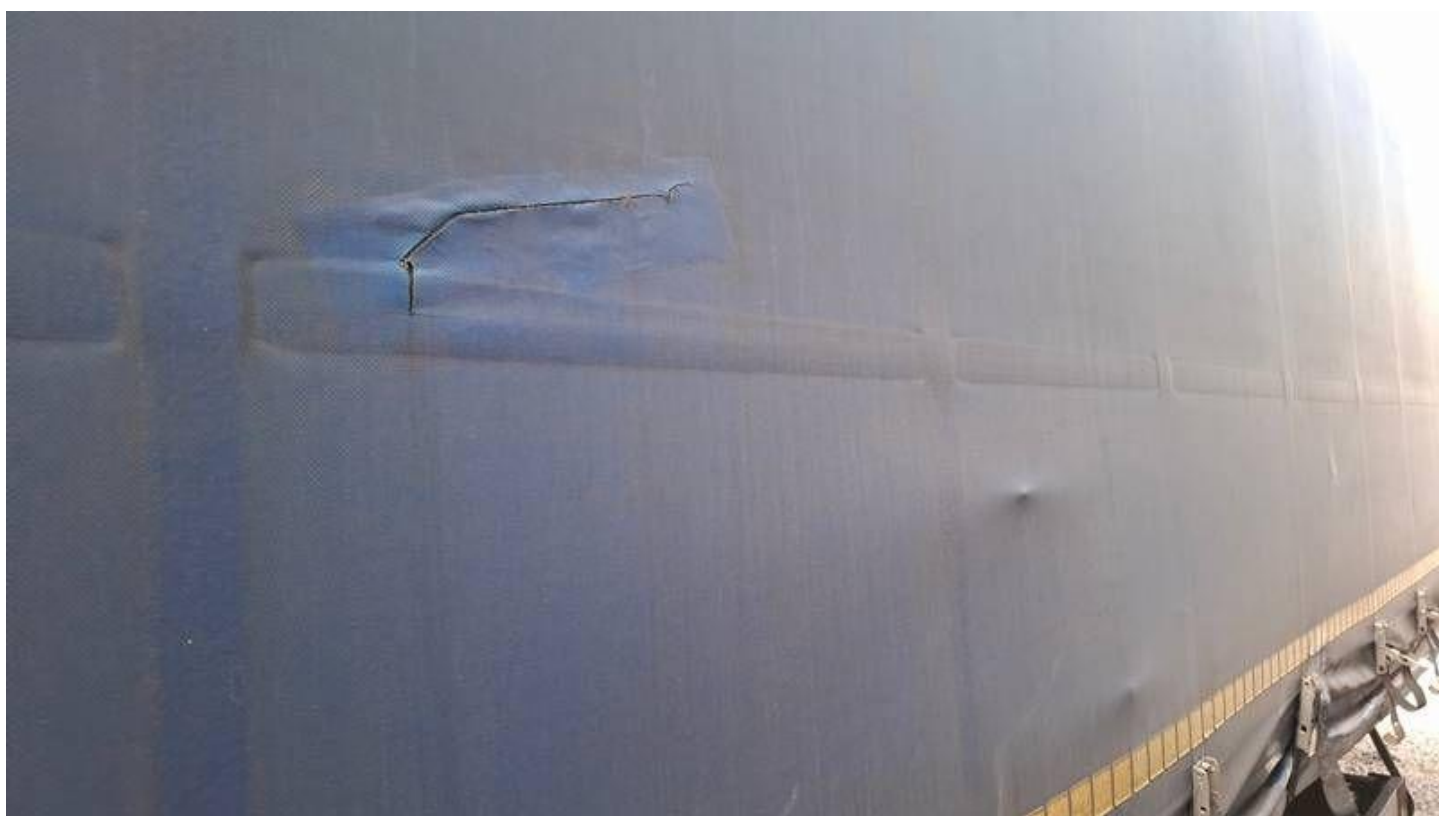
Fot. nr 33



Fot. nr 34



Fot. nr 35



Fot. nr 36



Fot. nr 37



Fot. nr 38



Fot. nr 39



Fot. nr 40





Fot. nr 41



Fot. nr 42



Fot. nr 43



Fot. nr 44



Fot. nr 45



Fot. nr 46



Fot. nr 47



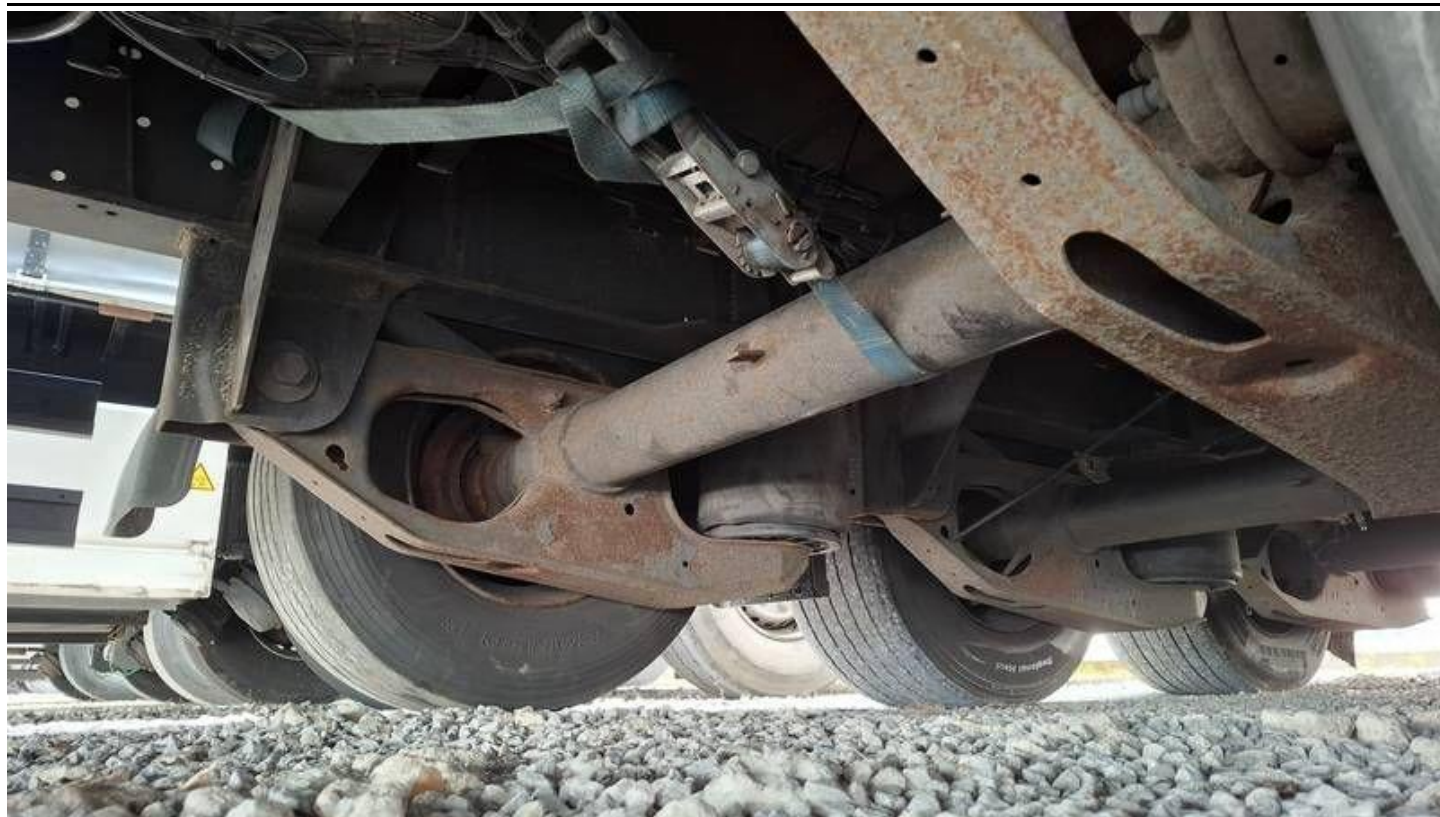
Fot. nr 48



Fot. nr 49



Fot. nr 50



Fot. nr 51



Fot. nr 52



Fot. nr 53



Fot. nr 54



Fot. nr 55



Fot. nr 56





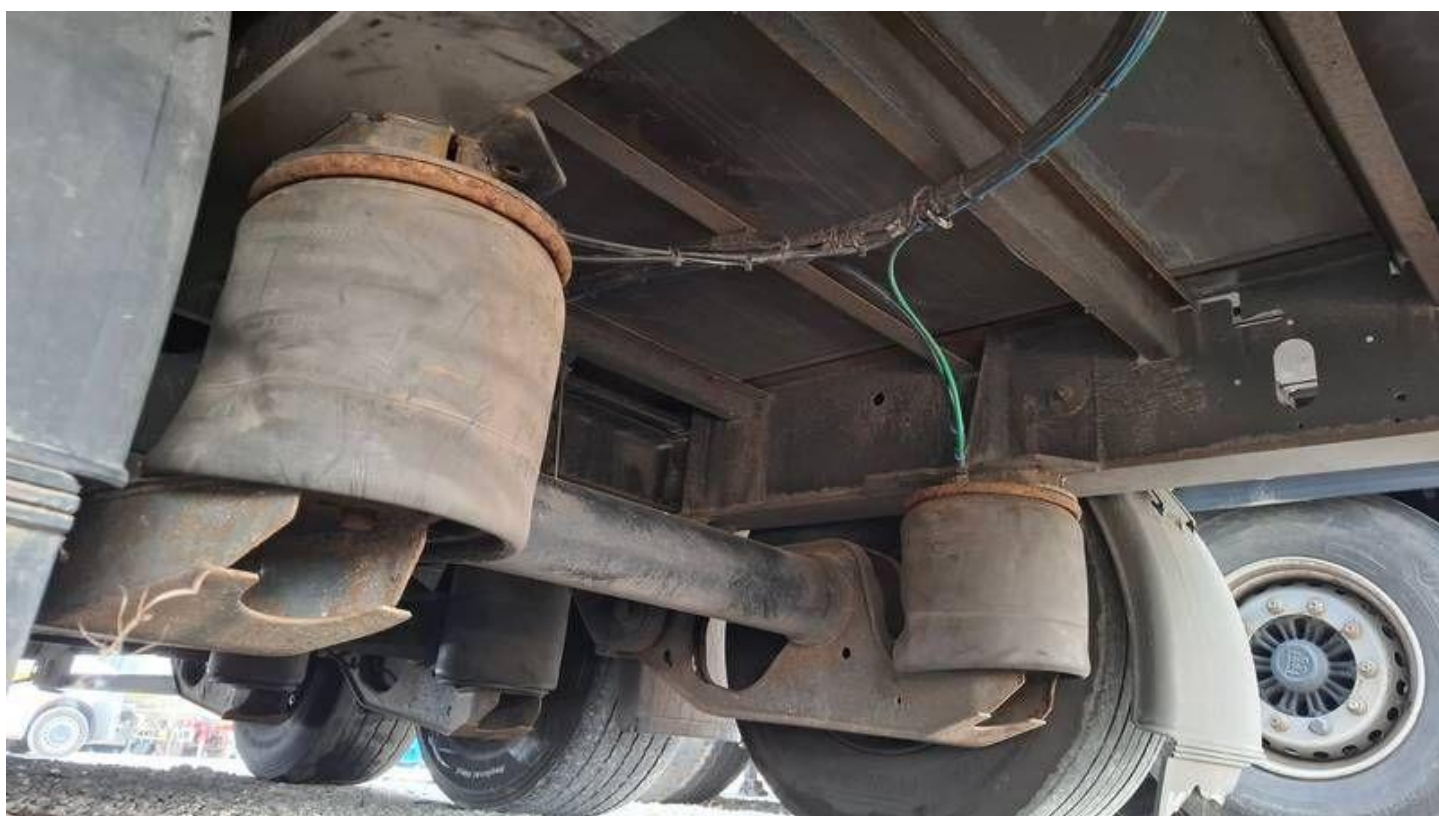
Fot. nr 57



Fot. nr 58



Fot. nr 59



Fot. nr 60



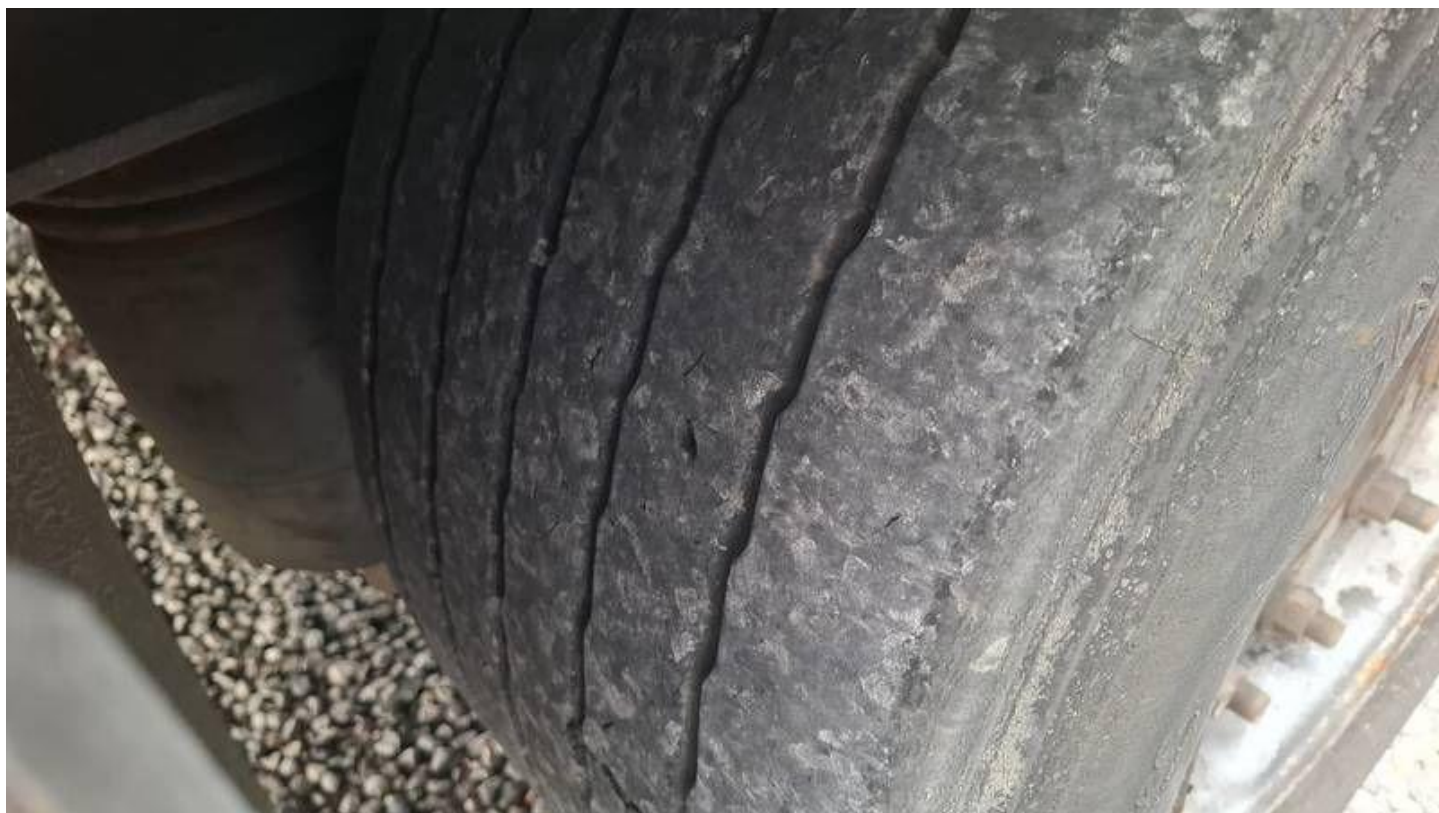
Fot. nr 61



Fot. nr 62



Fot. nr 63



Fot. nr 64



Fot. nr 65



Fot. nr 66

*Dokument wystawiony elektronicznie, w a ny bez podpisu*