

Nr zlecenia: 35/11/03/2025/PKO LEASING REMARKETING

z dnia: 2025/03/11

Zleceniodawca:

PKO Leasing
 wi tokrzyska 36
 00-116 Warszawa

Rzeczoznawca:

in . Szymon Mróz/zatw. Pion Weryfikacyjny eRzeczoz



P o g l d o w y R a p o r t S t a n u T e c h n i c z n e g o

Zadanie: Ocena stanu technicznego i okre lenie warto ci rynkowej pojazdu

DANE IDENTYFIKACYJNE POJAZDU

Dane: [C] III-2025

Rodzaj pojazdu: Ci gnik samochodowy	VIN: XL RTE H 4 3 0 0 G 0 8 4 2 0 4
Marka: DAF	Nr rejestracyjny: ZK5671G
Model pojazdu: XF 460 E6 21.0t	Nr Info-Ekspert: 214-02298
Wersja: FT Super Space Cab	Rok produkcji: 2015

Wskazanie drogomierza	1312933 km
Data pierwszej rejestracji	2015/10/22
Data wa no ci badania technicznego	2025/05/20
Rodzaj zabudowy	ci gnik siodłowy z kabin dług
Rodzaj kabiny	wielkopojemna (odchylana)
Dop. masa całk. / Ładowno	18000 kg* / 9473 kg
Liczba osi / Rodzaj nap du / Skrzynia biegów	2 / 4x2 / automatyczna
Zawieszenie osi przedniej / tylnej / Rozstaw osi	resory / poduszki / 3800 mm
Jednostka nap dowa	z zapłonem samoczynnym
Pojemno / Moc silnika	12902 ccm / 340kW (462KM)
Doładowanie	Turbosp. z chłodn. powietrza
Liczba cylindrów / Układ cylindrów	6 / rz dowy
Norma spalin	E6
Kolor powłoki lakierowej kabiny	Czerwony 2-warstwowy typu uni

WYPOSA ENIE STANDARDOWE

L.p. Nazwa elementu wyposażenia	L.p. Nazwa elementu wyposażenia
1 ABS - system zapobiegający blokowaniu kół	14 Osłona chłodnicy w kolorze nadwozia
2 Dach regulowany elektrycznie	15 Przygotowanie do montażu radia
3 Drzwi prawe otwierane przyciskiem na desce rozdzielczej	16 +Retarder
4 Fotel kierowcy zawieszony pneumatycznie	17 Szyby przyciemniane
5 Immobilizer	18 Szyby regulowane elektrycznie
6 Kabina zawieszona mechanicznie	19 wiatła p/mgienne przednie

7	Klimatyzacja	20	Tachograf elektroniczny
8	+Klimatyzacja postojowa	21	Tempomat
9	Le anka dolna	22	+Urządzenie ETC
10	Le anka górna	23	Wspomaganie układu kierowniczego
11	Lusterka zewnętrzne w kolorze nadwozia	24	Wyświetlacz wielofunkcyjny
12	Nagrzewnica powietrza kabiny	25	Zamek centralny
13	Ogrzewanie niezależne	26	Zderzak stalowy

L.p. Nazwa pakietu / elementu pakietu wyposażenia standardowego

- 1 Lusterka zewnętrzne podgrzewane i regulowane elektrycznie
 - Lusterka zewnętrzne regulowane elektrycznie
 - Lusterka zewnętrzne podgrzewane elektrycznie
- 2 Reflektory adaptacyjne z doświetlaniem łuków
 - Reflektory adaptacyjne
 - Reflektory z doświetlaniem łuków

OPIS ZAMONTOWANEGO W POJEZDZIE OGUMIENIA

Koło	Marka, typ	Bieżnik [mm]
Przednie lewe:	CONTINENTAL 385/65 R22.5 160K HT 3 HYBRID 20PR	7,9
Przednie prawe:	SAVA 385/65 R22.5 164K158L CARGO 4 HL TL M+S	3,3
Tylne LZ:	*BRIDGESTONE M711 295/80/R22,5	9,1
Tylne LW:	*BRIDGESTONE M711 295/80/R22,5	12,1
Tylne PZ:	*GOODYEAR G391 295/80/R22,5	11,4
Tylne PW:	*GOODYEAR G391 295/80/R22,5	13,3

KOREKTY WARTOŚCI POJAZDU

KOREKTA ZA PIERWSZĄ REJESTRACJĘ	(+)
KOREKTA ZA PRZEBIEG	(-)
KOREKTY RÓŻNE:	
Stan utrzymania i dbałość o pojazd	(-)
Weryfikacja uszkodzeń mechanicznych	(-)
KOREKTY RÓŻNE RAZEM	(-)
KOREKTA ZA OGUMIENIE	(-)

UWAGI RZECZOZNAWCY DOTYCZĄCE WYCENY

Dokonano sprawdzenia historii pojazdu w bazie CEPiK.

Nie weryfikowano gwarancji, statusu pakietów serwisowych i kompletności w zakresie osprzętu dodatkowego, z którym przedmiot był zamówiony.

Nie udostępniono specyfikacji wyposażenia fabrycznego wycenianego pojazdu. Mając na uwadze powyższe wyposażenie zostało ustalone na podstawie oględzin z natury. Aby ustalić specyfikację fabryczną wyposażenia należy zwrócić się do dealera. Nie można wykluczyć, że mogą wystąpić różnice w wyposażeniu.

Legalizacja tachografu z dnia 26.02.2024r

Przy podłączeniu zewnętrznego źródła zasilania na tablicy wskaźników wyświetlił się przebieg natomiast rozrusznik nie reagował na przekręcenie kluczyka. Z tego względu zastosowano korektę weryfikacji uszkodzeń mechanicznych.

Numer VIN wybita na nadwoziu zabrudzona, niemożliwy do odczytania, wycena została sporządzona na podstawie tabliczki znamionowej.

Nierównomierne zużycie bieżnika na pierwszej osi.

Wartość bazowa pojazdu ustalona na podstawie ofert na pojazdy podobne, uwzględniając stan utrzymania

wycenianego.

Ustalenie wszystkich uszkodzeń, wad i braków w ukończeniu pojazdu nie jest możliwe w warunkach parkingowych, konieczna weryfikacja w warunkach warsztatowych. Warunki w jakich przeprowadzono ogląd ziny pojazdu uniemożliwiają dokładne określenie jego sprawności oraz kompletności.

Rzecznik dokonał ogląd ziny pojazdu w warunkach parkingowych, co mogło ograniczyć pełną ocenę jego stanu technicznego. Dodatkowo informujemy, że jazda próbna nie została przeprowadzona. Istnieje możliwość, że w innych okolicznościach mogły zostać ujawnione dodatkowe uszkodzenia lub usterki, których nie było wykrytych podczas ogląd ziny Rzecznika.

Zalecamy zatem skorzystanie z możliwości ogląd ziny pojazdu we własnym zakresie lub w Autoryzowanej Stacji Obsługi danej marki, co pozwoli na pełniejszą weryfikację stanu technicznego pojazdu przed udziałem w aukcji.

OPIS STANU TECHNICZNEGO ZESPOŁÓW POJAZDU



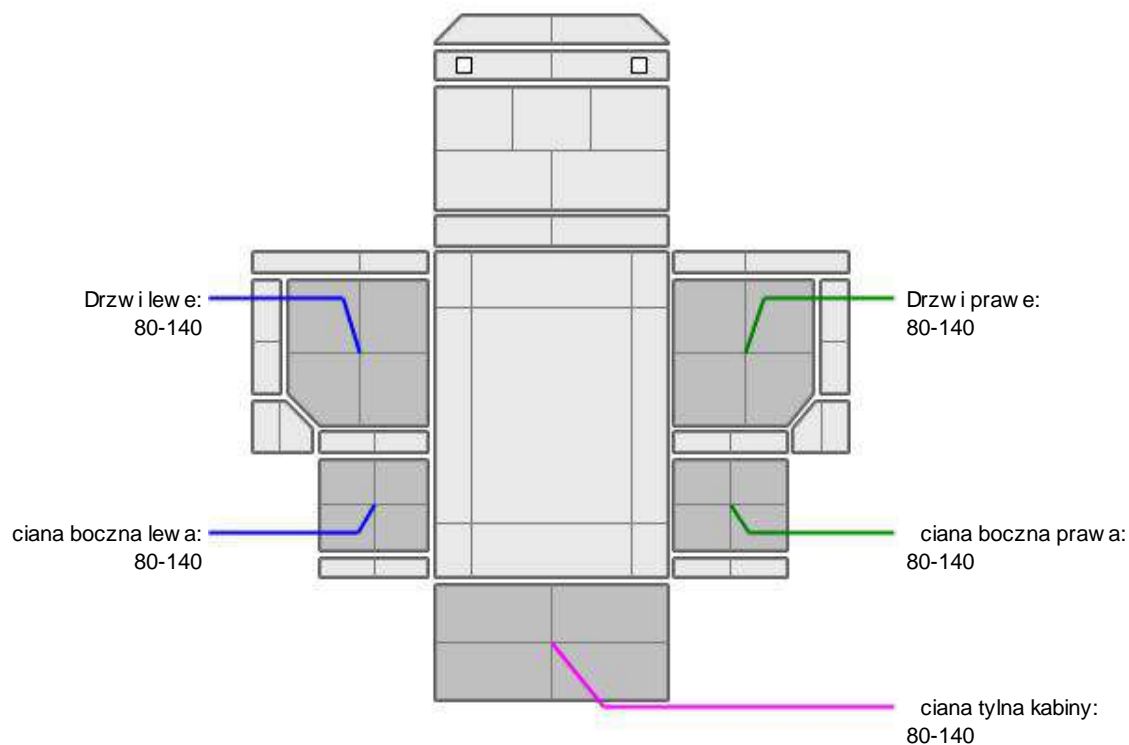
KABINA KIEROWCY - Szkielet i poszycia zewnętrzne

L.p.	Nazwa elementu	L / P	Rodzaj uszkodzenia	Opis	Fot. nr
1	ściana boczna tylna	P	Zarysowania powłoki lakierowej		
2	Drzwi schowka prawego		Zarysowania		
3	Błotnik PP		Spłakania		

Pojazd nosi typowe dla jego okresu eksploatacji uszkodzenia powłoki lakierowej (niewielkie zarysowania, odpryski itp.).



KABINA KIEROWCY – Opis powłoki lakierowej



L.p.	Nazwa elementu	L / P	Grubo powłoki [µm]	Opis
1	Drzwi	L	80-140	
2	ciana boczna	L	80-140	
3	Drzwi	P	80-140	
4	ciana boczna	P	80-140	
5	ciana tylna kabiny		80-140	

Podane przedziały grubo ci powłoki lakierowej, dotycz punktów pomiarowych. Nie mog by traktowane jako gwarancja, e grubo powłoki lakierowej w innych punktach nie wykracza poza te przedziały. Pomiar powłoki lakierowej został wykonany urz dzeniem b d cym w posiadaniu rzeczoznawcy. Pomiar wykonany innym przyrz dem mo e si ró ni .



WYPOSA ENIE ZEWN TRZNE

L.p.	Nazwa elementu	L / P	Rodzaj uszkodzenia	Opis	Fot. nr
1	Zderzak przedni		Zarysowany		
2	Lampa zespolona tylna	L	Połamana		
3	Lampa zespolona tylna	P	Połamana		
4	Szyba przednia		P kni cie		
5	Ogrzewanie postojowe		Zdekompletowane, wymontowane		
6	Owiewka PP		Zarysowania		
7	Obudowa reflektora prawego		Odpryski		

8	Atrapa przednia		Brak za lepki		
9	Obudowa reflektora lewego		Odpryski, lada nieprofesjonalnej naprawy		
10	Stopie LP		P kni ty, zarysowania		
11	Drzwi schowka lewego		Wgniecenia		
12	Oslona mi dzyosiowa lewa		Zarysowania		
13	Retarder		Zdemontowane rury		
14	Blotnik LT		Rozerwany		
15	Chlapacz PT		Brak		
16	Oslona mi dzyosiowa prawa		Sp kania		
17	Stopie PP		Zarysowania		



KABINA KIEROWCY – Wyposazenie wewn trzne

L.p.	Nazwa elementu	L / P	Rodzaj uszkodzenia	Opis	Fot. nr
1	Fotel przedni	L	Rozdarcie materiału		
2	Fotel przedni	P	Poplamiony		
3	Poszycie tablicy rozdzielczej		Zabrudzenia, otwory		
4	Wykladzina dachu (podsufitka)		Poplamiona		
5	Poszycie tapicerskie drzwi bocznych	L	lady nieprofesjonalnej naprawy		
6	Lodowka		Zdemontowana		
7	Wykladzina		Rozerwana		
8	Radio		Brak		

Wn trze pojazdu nosi liczne zabrudzenia oraz przetarcia wszystkich elementow.



SILNIK z osprzem, układem paliwowym i wydechowym

L.p.	Nazwa elementu	Rodzaj uszkodzenia	Opis	Fot. nr
1	Wi zka elektryczna	Niepodł czona w okolicy siodła		
2	Chlapacz LT	Brak		



UKŁAD KIEROWNICZY

L.p.	Nazwa elementu	L / P	Rodzaj uszkodzenia	Opis	Fot. nr
1	Koło kierownicy		Wytarte		

JAZDA KONTROLNA

Silnik nie uruchamia si , z tego wzgl du nie wykonano jazdy testowej.

DOKUMENTY I KOMPLETACJA POJAZDU

1	Ksi ka serwisowa	TAK
2	Kluczyki (ilo sztuk)	1
3	Dowód rejestracyjny	TAK
4	Instrukcja obsługi	TAK

POZOSTAŁE INFORMACJE

- 1 **Pochodzenie pojazdu**
Salon Polska
- 2 **Badanie poprawno ci numerów identyfikacyjnych**
Numer VIN tabliczki znamionowej zgodny z DR.
- 3 **Weryfikacja odczytanego stanu drogomierza**
Zweryfikowano w bazie Cepik

Zastrzeżenia ograniczające opinię.

Ü Zawarte w niniejszej Ocenie/Raporcie informacje (w tym dotyczące wyposażenia) służą jedynie ogólnym celom informacyjnym. Ocena/Raport nie może być zatem traktowana jako oferta w rozumieniu przepisów Kodeksu Cywilnego oraz opisu towaru ani zapewnienia w rozumieniu art. 4 Ustawy z dnia 27 lipca 2002 roku o szczególnych warunkach sprzedaży konsumenckiej.

Ü Ocena/Raport została sporządzona w celu ustalenia istnienia albo nieistnienia uszkodzeń nieakceptowalnych po zakończeniu umowy korzystania z samochodu lub innych okoliczności uzgodnionych w zleceniu. Ocena/Raport nie obejmuje typowych uszkodzeń wynikających z eksploatacji samochodu oraz jego standardowego zużycia.

Ü Jeżeli chcesz traktować ten dokument jako źródło wiedzy o samochodzie przy jego zakupie, czynisz to na własną odpowiedzialność. Rzeczoznawca sp.j. nie ponosi odpowiedzialności za takie użycie tej Oceny/Raporu.

Ü Niniejsza wycena służy wyłącznie do oszacowania wartości rynkowej przedmiotu wyceny i nie może być wykorzystywana do żadnego innego celu, niż wymieniony powyżej. W szczególności wycena nie może stanowić podstawy do oceny cech i stanu wycenianego obiektu przy jego zakupie.

Ü Rzeczoznawca nie bierze na siebie odpowiedzialności za wady ukryte (prawne i fizyczne) oraz ewentualne skutki wynikające z dalszego użytkowania przedmiotu wyceny, a także za skutki wykorzystania samej wyceny.

Ü Powyższa wycena nie jest ekspertyzą stanu technicznego przedmiotu wyceny i za taką nie może być uznawana, w szczególności nie może być traktowana jako gwarancja sprzedaży przedmiotu wyceny za oszacowaną wartość.

Ü Wycenę przeprowadzono w oparciu o dostarczoną dokumentację oraz badanie organoleptyczne wycenianego obiektu. Nie prowadzono badań diagnostycznych oraz weryfikacji warsztatowej przedmiotu wyceny.

Ü Nie stwierdzono dodatkowych niesprawności i/lub uszkodzeń i/lub braków w zakresie możliwym do ustalenia w warunkach oględzin tj. bez dostępu do spodu pojazdu, specjalistycznego sprzętu diagnostycznego, jazdy próbnej wykonanej w warunkach drogowych z obciążeniem.

Ü Rzeczoznawca podczas oględzin poza warszatem nie jest w stanie stwierdzić wypadkowej przeszłości pojazdu. W przypadku podwyższonych wartości pomiarów powłoki lakierowej, konieczna jest ekspertyza w warunkach warsztatowych.

Ü Rok produkcji pojazdu - nie weryfikowano. Przyjeto w oparciu o dane przekazane przez Zleceniodawcę.

Ü Niniejsza wycena nie może być publikowana w całości w jakimkolwiek dokumencie bez zgody wykonawców i bez uzgodnienia z nimi formy i treści takiej publikacji. Zakaz publikacji nie dotyczy posługiwania się wyceną w umowach cywilno-prawnych zawieranych przez zleceniodawcę i dotyczących przedmiotu.

Ü Przed odbiorem pojazdu, kupujący zobowiązany jest do konfrontacji rzeczywistego stanu z informacjami zawartymi w wycenie. Odbiór przedmiotu jest równoznaczny ze zrzeczeniem się wszelkich roszczeń, co do stanu technicznego.

Ü Nie badano poprawności i/lub budowy numerów identyfikacyjnych/seryjnych obiektu oraz nie weryfikowano prawdziwości danych obiektu.

Ü Niniejsza wycena nie może być traktowana jako gwarancja sprzedaży przedmiotu wyceny za oszacowaną wartość.

Ü W przypadku ujawnienia dodatkowych informacji dotyczących przedmiotowego pojazdu, niedostępnych w czasie wykonywania niniejszej opinii, zaprezentowane stanowisko może ulec zmianie.

Ü W opinii założono, że nie wykryto żadnych faktów, które mogłyby istotnie wpływać na wartość wycenionego pojazdu, jeżeli w opisie pojazdu nie widnieje inaczej.

Ü Rzeczoznawca nie ponosi odpowiedzialności za ewentualne błędy wynikające z przedstawionych informacji otrzymanych od użytkownika/sprzedawcy/zamawiacza wyceny, jeżeli brak podstaw do kwestionowania ich zgodnie ze stanem rzeczywistym lub jeżeli ustalenie stanu rzeczywistego przez rzeczoznawcę było niemożliwe lub znacznie utrudnione.

Ü Wyposażenie standardowe wg. Info - Ekspert/Eurotax. Rzeczoznawca nie ponosi odpowiedzialności za ewentualne błędy programu. Opis stanu technicznego pojazdu jest ważny na dzień oględzin. Rzeczoznawca nie bierze odpowiedzialności za zmiany stanu pojazdu wynikające z dalszej eksploatacji lub postoju (np. uszkodzenie akumulatora, powiększenie lub powstanie ognisk korozji, uszkodzenie układu hamulcowego, itp.)

Ü Jeżeli elementy jednostki napędowej, układu przeniesienia napędu itp., są rozmontowane, rzeczoznawca nie weryfikuje kompletności poszczególnych układów. Możliwość wystąpienia braków w komplecie (np. ze względu na wykorzystanie unieruchomionego pojazdu jako „dawcy części”).

Ü Nie weryfikowano odczytanego stanu drogomierza z zapisami w urządzeniach elektronicznych pojazdu.

Dokument wystawiony elektronicznie, w tym bez podpisu

DOKUMENTACJA FOTOGRAFICZNA



Fot. nr 1



Fot. nr 2



Fot. nr 3



Fot. nr 4



Fot. nr 5



Fot. nr 6



Fot. nr 7



Fot. nr 8



Fot. nr 9



Fot. nr 10



Fot. nr 11



Fot. nr 12



Fot. nr 13



Fot. nr 14



Fot. nr 15



Fot. nr 16



Fot. nr 17



Fot. nr 18



Fot. nr 19



Fot. nr 20



Fot. nr 21



Fot. nr 22



Fot. nr 23



Fot. nr 24



Fot. nr 25



Fot. nr 26



Fot. nr 27



Fot. nr 28



Fot. nr 29



Fot. nr 30



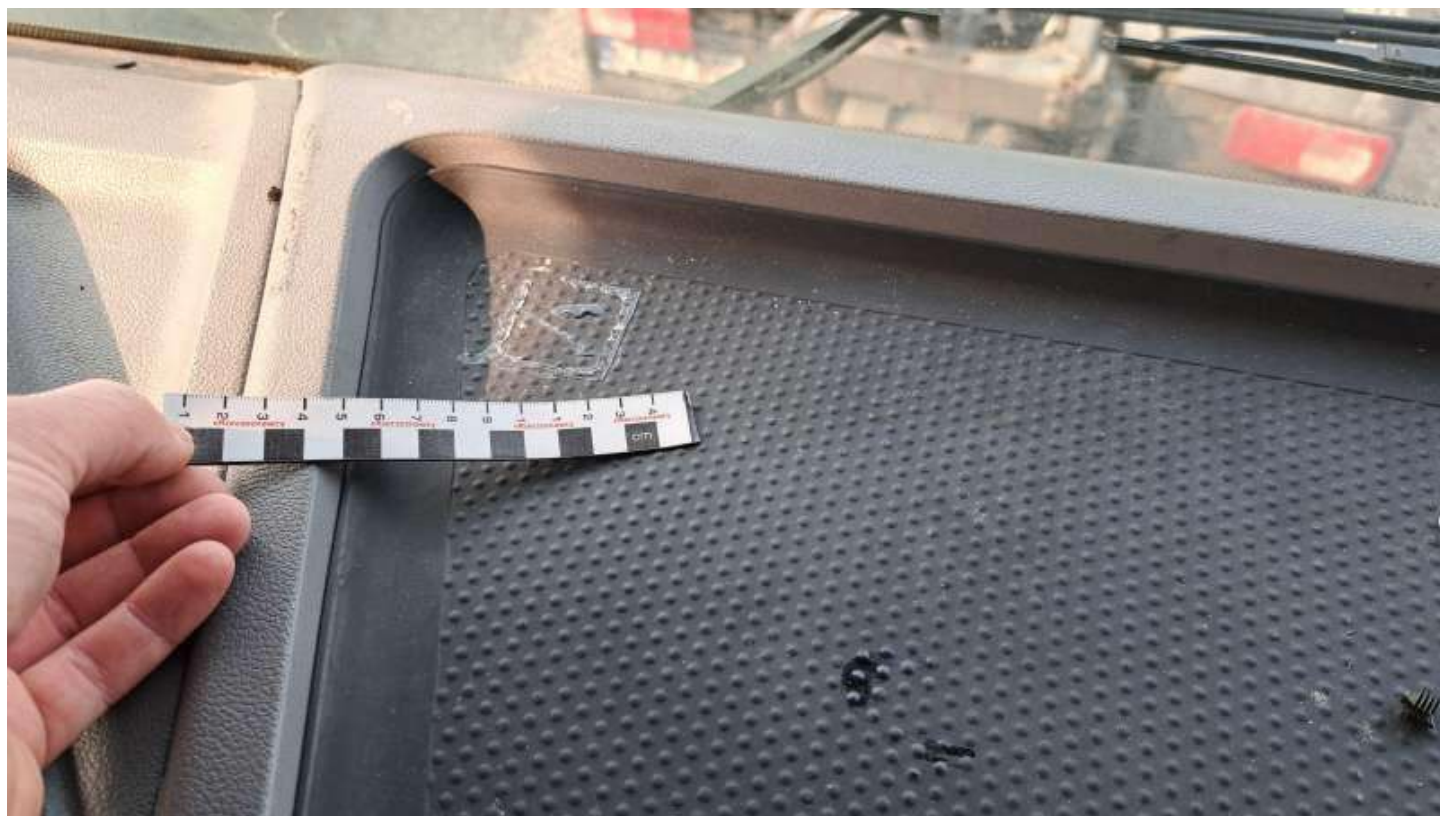
Fot. nr 31



Fot. nr 32



Fot. nr 33



Fot. nr 34



Fot. nr 35



Fot. nr 36



Fot. nr 37



Fot. nr 38



Fot. nr 39



Fot. nr 40



Fot. nr 41



Fot. nr 42



Fot. nr 43



Fot. nr 44



Fot. nr 45



Fot. nr 46



Fot. nr 47



Fot. nr 48



Fot. nr 49



Fot. nr 50



Fot. nr 51



Fot. nr 52



Fot. nr 53



Fot. nr 54



Fot. nr 55



Fot. nr 56



Fot. nr 57



Fot. nr 58



Fot. nr 59



Fot. nr 60



Fot. nr 61



Fot. nr 62



Fot. nr 63



Fot. nr 64



Fot. nr 65



Fot. nr 66



Fot. nr 67



Fot. nr 68



Fot. nr 69



Fot. nr 70



Fot. nr 71



Fot. nr 72



Fot. nr 73



Fot. nr 74



Fot. nr 75



Fot. nr 76



Fot. nr 77



Fot. nr 78



Fot. nr 79



Fot. nr 80



Fot. nr 81



Fot. nr 82



Fot. nr 83



Fot. nr 84



Fot. nr 85



Fot. nr 86



Fot. nr 87



Fot. nr 88



Fot. nr 89



Fot. nr 90



Fot. nr 91



Fot. nr 92



Fot. nr 93



Fot. nr 94



Fot. nr 95



Fot. nr 96



Fot. nr 97



Fot. nr 98



Fot. nr 99



Fot. nr 100



Fot. nr 101



Fot. nr 102



Fot. nr 103

Dokument wystawiony elektronicznie, w a ny bez podpisu