

DEKRA's commission No. : PKOL(W)/LODZ/30464/26/04/08
 commission/ damage No. : 21/004586
 Date of commission: 08-04-2026

DEKRA Poland - Headquarters
 02-673 Warszawa, ul. Konstruktorska 12A

Client :

PKO Leasing SA
 Świętokrzyska 36
 00-116 Warszawa

Expert:

Kacper Sosnowski (WSP)
 DEKRA Polska - współpraca O/Warszawa
Andrzej Sosnowski
 DEKRA Polska - Centrala

NOTE:

Due to the use of the document it was removed from it any information relating to the value of the vehicle, the price of equipment, adjustments, etc..

Vehicle data

Group of objects (Eurotax)	jeeps
EC code (Eurotax)	141668
Manufacturer	BMW
Model	X5 [G05] 18-23
Type / version	X5 M
Body type	KOM
Number of doors / seats	5/5
Curb weight [kg]	2310
Gross vehicle weight [kg]	3000
Wheelbase 1/2	2975
Engine type	spark ignition
Engine capacity [ccm]	4395
Engine Power [hp/kW]	625/460
Gearbox	automatic
Registration /record No.	WP7733N
VIN / serial number	WBSJU010409E36851
Date of first registration	05-02-2021
Date of next. tech. test	03-02-2026
Year of manufacture	2020
Readout [km]	88 759 (read)
Body color / type of coating	silver/double-layered, metallized

Tyres

axle	Wheel	Manufacturer, type	Size	Measured profile
Front	right	MICHELIN, PILOT ALPIN 5 SUV	295/35 21 107V	4,5 mm
	left	MICHELIN, PILOT ALPIN 5 SUV	295/35 21 107V	5,0 mm
back	right	MICHELIN, PILOT ALPIN 5 SUV	295/35 21 107V	4,5 mm
	left	MICHELIN, PILOT ALPIN 5 SUV	295/35 21 107V	4,5 mm

Standard equipment by Eurotax

- | | |
|---|---|
| 1. 4 or more zone automatic climate control, Air condition rear | 39. Hill descent control |
| 2. Active Blind spot system, Blind spot warning | 40. Interior decoration: other |
| 3. Active speed sign recognition, Collision Warning System, Distance control, Lane control assistant | 41. Interior decoration: other, Leather upholstery |
| 4. Alarm | 42. Interior lights: other accessories |
| 5. Android Auto, Apple CarPlay | 43. Interior: other |
| 6. Antilock-Brake-System (ABS) | 44. Keyless entry, Keyless go |
| 7. Armrest (s) front, Armrest (s) rear | 45. Leather finish dashboard |
| 8. Automated High-beam assist | 46. Leather steering wheel |
| 9. Automatic Emergency Call | 47. Light Allow wheels over 21'' |
| 10. Automatic Emergency Call | 48. Limited slip differential: other |
| 11. Automatic dimlight activation, Rain sensor | 49. Luggage:other |
| 12. Bluetooth interface, Bord entertainment: other accessories, Navigation system, On board monitor, Touchscreen monitor | 50. Lumbar adjust driver electric, Lumbar adjust passenger electric |
| 13. Bluetooth interface, Mobile phone, Wireless device charging | 51. Metallic paint |
| 14. Bord entertainment: other accessories | 52. Mirror: others |
| 15. Bord entertainment: other accessories | 53. Mobile Tire System |
| 16. Bord entertainment: other accessories, Soundsystem | 54. Multi functional steering wheel |
| 17. Cargo net | 55. Other |
| 18. Child seat fixation | 56. Other |
| 19. Collision Warning System | 57. Other |
| 20. Cornering Headlights, LED front dim light | 58. Other |
| 21. Cruise control, Distance control | 59. Other |
| 22. DAB radio | 60. Other |
| 23. Driver airbag, Driver knee airbag, Head airbags front, Head airbags rear, Passenger airbag, Side airbag driver and passenger, Side airbags rear | 61. Other |
| 24. Driver seat electrically adjustable, Memory seat, Passenger seat electrically adjustable | 62. Park Assistant |
| 25. Driver-information-system | 63. Park Distance Control front, Park Distance Control rear |
| 26. ESP (Electronical Stabilizing Program), Traction control | 64. Rear Cross Traffic Alert |
| 27. Electric parking brake | 65. Rear seat-backs foldable in two separate parts |
| 28. Electric tailgate | 66. Rear view camera |
| 29. Exterior design: other | 67. Remote controlled central locking |
| 30. Exterior design: other | 68. Roof railing |
| 31. Extra power outlet, USB in | 69. Servotronic |
| 32. Floor mat | 70. Sport seats front |
| 33. Follow me home | 71. Sports steering wheel |
| 34. Follow me home | 72. Start/Stop system |
| 35. Gesture control for multimedia, Gesture control for vehicle functions | 73. Steering wheel electrically adjustable |
| 36. Head-Up Display | 74. Uni-Lackierung |
| 37. Headlamp wash nozzle heated | 75. Wheel bolt locks |
| 38. Heated seat driver, Heated seat passenger | |

Dealer's equipment (selected items)

- | | |
|--|---|
| 1. 360 view camera, Park Assistant | - |
| 2. Accoustic windows | - |
| 3. Active Emergency Brake Assist, Adaptive Cruise Control, Collision Warning System, Intersection Assist, Lane control assistant | - |

- Aktywna ochrona przed kolizją boczną
- Asystent kierowania i pasa ruchu
- Asystent unikania kolizji
- Asystent zatrzymania awaryjnego
- Asystent zmiany pasa ruchu
- System ostrzegający przed ruchem poprzecznym z przodu
- Tempomat aktywny z funkcją Stop&Go
- 4. Alcantara upholstery, Engine: other, Exterior design: other, Interior: other, Light Allow wheels over 21'', Other, Upholstery with leather inserts -
- Felgi aluminiowe 21"/22", M Star-Spoke 818 Bicolour, z ogumieniem mieszanym
- Pasy bezpieczeństwa z przeszyciami w barwach M
- Podsufitka BMW Individual Alcantara w kolorze antracytowym
- Stylistyka zewnętrzna BMW Individual Shadow Line o rozszerzonym zakresie
- Tapicerka skórzano-materiałowa Merino-Alcantara
- Układ wydechowy sportowy M
- Zwiększenie mocy do 625KM
- 5. Armrest (s) front, Heated seat driver, Heated seat passenger, Steering wheel heated -
- Fotele przednie ogrzewane
- Kierownica ogrzewana
- Podłokietniki przednie ogrzewane
- 6. Door: other -
- 7. Engine: other -
- 8. Exterior design: other, Mirror: others -
- 9. Front seat with massage -
- 10. Glass tilt/slide sunroof electric -
- 11. Interior decoration: other -
- 12. Interior: other -
- 13. Other -
- 14. Other -
- 15. Tinted rear windows -
- 16. Towbar removable -
- 17. Ventilated front seat -
- 18. {Światła laserowe BMW} -

Base value of the vehicle

Base value of the vehicle by Eurotax (net) -

Corrections

First registration

Equipment

Tyres

Other

The validity of the technical examination -
Current market situation -
Earlier repairs -
Uszkodzenia, braki, stan, weryfikacja serwisowa -

Above figure was estimated on the basis of price quotations of used cars on the Polish market Eurotax (database number 06-2026 POL) with regard to technical and market parameters affecting the value of the vehicle.

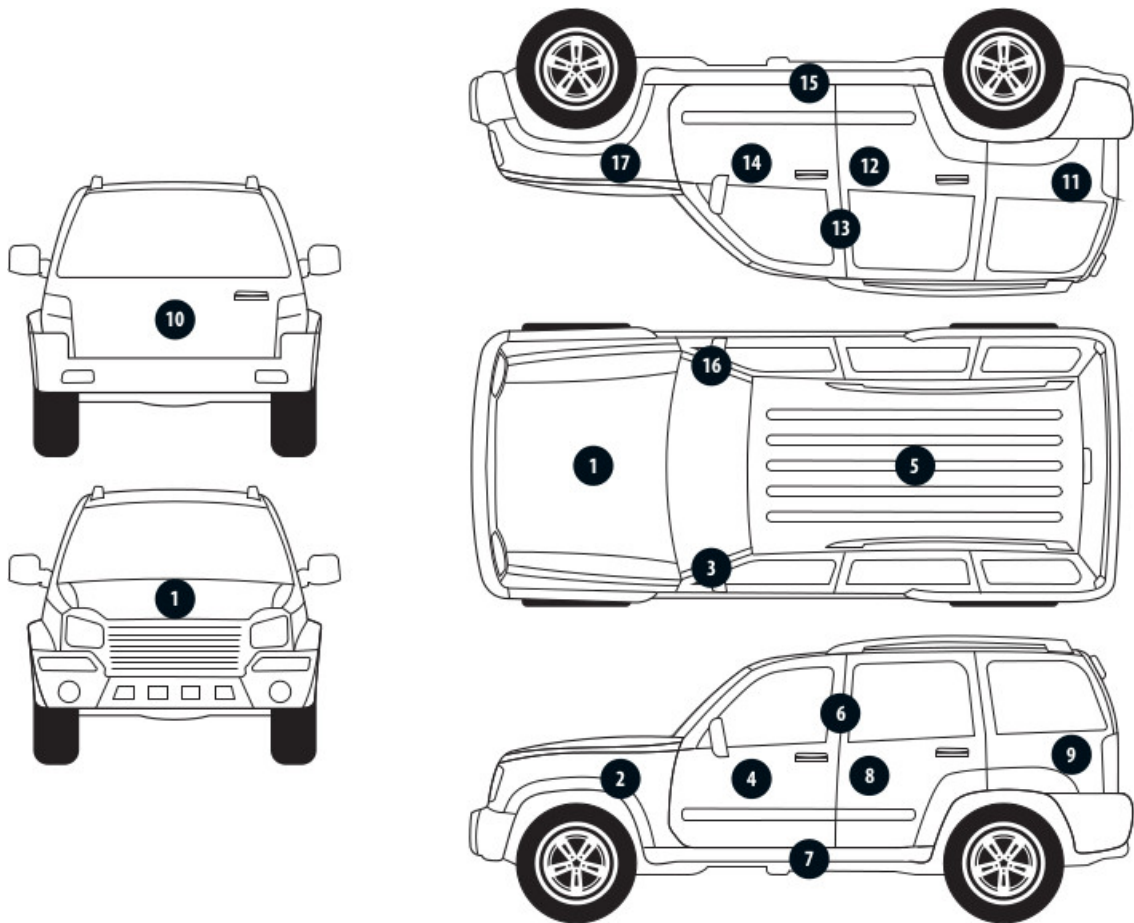
Basic print without information about the vehicle's value - duey to use of the document any information relating to the value of the vehicle, the price of equipment, adjustments, etc.. were removed

Date: 22-06-2026

DEKRA's expert:
Kacper Sosnowski (WSP)
Andrzej Sosnowski

Document issued electronically valid without signature.

Measurement of thickness of the vehicle lacquer coating



No. of controlled item	Controlled item	Measured range of thickness of the lacquer coat [μm]
1	Front cover	150 - 500
2	Left front fender	150 - 500
3	Left front pillar	150 - 200
4	Left front wall	150 - 300
5	Roof	150 - 300
6	Left middle pillar	150 - 200
7	Left side sill	to 150
8	Left rear wall	150 - 300
9	Left side wall	150 - 300
10	Cover/tailgate	150 - 300
11	Side right wall	150 - 300
12	Rear right door	150 - 300
13	Middle right pillar	150 - 200
14	Front right door	150 - 300
15	Right side sill	to 150
16	Right front pillar	150 - 200
17	Right front fender	150 - 500

Description of the technical condition

A detailed description of the technical condition contains in Description of the technical condition attached to following expertise.

General comments - regarding valuation**Vehicle documents**

Presented the following documents of the vehicle:

ksero pozwolenia czasowego

During the inspection the service book was presented and its number is given below:
elektroniczna

Information concerning the origin of the vehicle

Lack of reliable data.

Additional comments on the car:

Not applicable.

Test drive

Test drive of the vehicle was conducted. Test drive in the full extent is not possible. Comment below:
ograniczenia placowe

Checking of the correctness and / or construction of identification / serial numbers of the object:

Not tested

Verification of the accuracy of the object data, including year of production, and other.

Not conducted - adopted according to the documents presented and indicated sources.

Anti-theft protection

fabryczne

- The read odometer status has not been verified with records in electronic equipment of the vehicle.
- This expertise is used exclusively to estimate the market value of the item pricing and can not be used for any purpose other than those mentioned above.
- An expert assumes no responsibility for hidden defects (legal and physical) and the possible consequences arising from the continuing use of the subject of valuation, and for the consequences of using the same valuation.
- The above pricing is not an expertise of the technical condition of the subject of valuation and as such can not be considered, in particular, can not be treated as a guarantee for the sales subject of the valuation for estimated value.
- This evaluation may not be published as whole in any document without consent of its executors and without their consent as to the form and contents of such publication.
- The evaluation has been carried out basing on delivered documentation and organoleptic examination of the assessed object. No diagnostic examination has been carried out, nor any workshop verification of the assessed object.
- This expertise has been issued basing on inspection of the assessed object in conditions ruling in its availability location.

Comments to the commission - regarding valuation**Kluczyki**

TAK

1

Expert comments - regarding valuation

Rysy na samochodzie. Minął termin wymiany płynu hamulcowego od 10/2025. Minął termin badania technicznego pojazdu od 02/2026. Awaria kamery z lewej strony. Dodatkowe zabezpieczenie nie fabryczne, szczegóły uruchomienia zna zleceniodawca. Przyciski w lewych przednich drzwiach niesprawne, działa tylko otwieranie i zamykanie drzwi. Brak półki bagażnika. Reflektory i lustro prawe oklejone folią. Pojazd oklejony folią, pomiar lakieru wykonany na folii elementy: pokrywa przednia, błotnik przedni lewy/prawy. Odpryski na szybie czołowej. Widoczne wady lakiernicze. Felgi przód tył 21 cali. Brak felg 21/2 cala z zamówienia M Star-Spoke 818

Rzeczoznawca dokonał oględzin pojazdu w warunkach parkingowych, co mogło ograniczyć pełną ocenę jego stanu technicznego. Dodatkowo, jeżeli jazda próbna została przeprowadzona (informacje w treści raportu), to wykonano ją w warunkach parkingowych, z niewielką prędkością, co może nie odzwierciedlać pełnych warunków eksploatacyjnych. Istnieje możliwość, że w innych okolicznościach ujawnią się dodatkowe uszkodzenia lub usterki, których nie można było wykryć podczas obecnych oględzin. Zalecamy zatem skorzystanie z możliwości oględzin pojazdu we własnym zakresie lub w Autoryzowanej Stacji Obsługi danej marki, co pozwoli na pełniejszą weryfikację stanu technicznego pojazdu przed udziałem w aukcji.”

Restrictive disclaimer - regarding valuation

Nie weryfikowano szczegółowo stanu układu napędowego, zawieszenia, kierowniczego, hamulcowego oraz wydechowego. Ocena została wykonana bez użycia podnośnika i specjalistycznego sprzętu diagnostycznego, nie dokonywano demontażu osłon i innych elementów. Ocena określa ogólny stan pojazdu na dzień oględzin w miejscu jego udostępnienia, nie może być zatem traktowana jako kompleksowa ocena stanu technicznego. Specyfikacja wg. programu operacyjnego w zakresie wyposażenia standardowego i dodatkowego nie gwarantuje zgodności ze stanem faktycznym w zakresie możliwym do ustalenia przez rzeczoznawcę podczas oględzin pojazdu.

Pomiar grubości powłoki lakierowej wykonano w miejscach możliwych do ich wykonania pomiary nie gwarantują oryginalności poszczególnych elementów poddanych ocenie.

- W Ocenie/Raporcie uwzględniono niesprawności, uszkodzenia, braki itp., które były możliwe do stwierdzenia organoleptycznego, w warunkach oględzin (z uwzględnieniem: stanu czystości pojazdu, warunków atmosferycznych, oświetlenia itd.) oraz bez weryfikacji serwisowej, bez dostępu do spodu pojazdu, bez specjalistycznego sprzętu diagnostycznego (w tym bez diagnostyki komputerowej), bez jazdy próbnej wykonanej w warunkach drogowych z obciążeniem.
- W ramach Oceny/Raporu nie weryfikowano odczytanego stanu drogomierza z zapisami w urządzeniach elektronicznych pojazdu.
- Rzeczoznawca nie bierze na siebie odpowiedzialności za wady ukryte (prawne i fizyczne) oraz ewentualne skutki wynikające z dalszego użytkowania przedmiotu oceny, a także za skutki wykorzystania samej oceny.
- Podane przedziały grubości powłoki lakierowej, dotyczą punktów pomiarowych. Nie mogą być traktowane jako gwarancja, że grubość powłoki lakierowej w innych punktach nie wykracza poza te przedziały.

- Zawarte w niniejszej Ocenie/Raporcie informacje (w tym dotyczące wyposażenia) służą jedynie ogólnym celom informacyjnym. Ocena/Raport nie może być zatem traktowana jako oferta w rozumieniu przepisów Kodeksu Cywilnego oraz opisu towaru ani zapewnienia w rozumieniu art. 4 Ustawy z dnia 27 lipca 2002 roku o szczególnych warunkach sprzedaży konsumenckiej.
- Niniejsza Ocena/Raport nie jest szczegółową oceną stanu technicznego.

Ocenę/Raport wykonano w kierunku ujawnienia uszkodzeń nieakceptowanych z punktu widzenia właściwego przewodnika zwrotu pojazdu lub innych ustaleń ze Zleceniodawcą. Tym samym Ocena/Raport może nie ujmować typowych zużyć i uszkodzeń eksploatacyjnych.

PHOTOGRAPHIC DOCUMENTATION



Photo 1.
Przekątna przednia lewa



Photo 2.
Przód

PHOTOGRAPHIC DOCUMENTATION



Photo 3.
Przekątna przednia prawa



Photo 4.
Bok prawy z przodu

PHOTOGRAPHIC DOCUMENTATION



Photo 5.
Bok prawy z tyłu



Photo 6.
Przekątna tylna prawa

PHOTOGRAPHIC DOCUMENTATION



Photo 7.
Tył



Photo 8.
Przekątna tylna lewa

PHOTOGRAPHIC DOCUMENTATION



Photo 9.
Bok lewy z tyłu



Photo 10.
Bok lewy z przodu

PHOTOGRAPHIC DOCUMENTATION



Photo 11.
Próg lewy (widok od przodu)



Photo 12.
Próg prawy (widok od przodu)

PHOTOGRAPHIC DOCUMENTATION



Photo 13.
Spód pojazdu przód



Photo 14.
Spód pojazdu tył

PHOTOGRAPHIC DOCUMENTATION

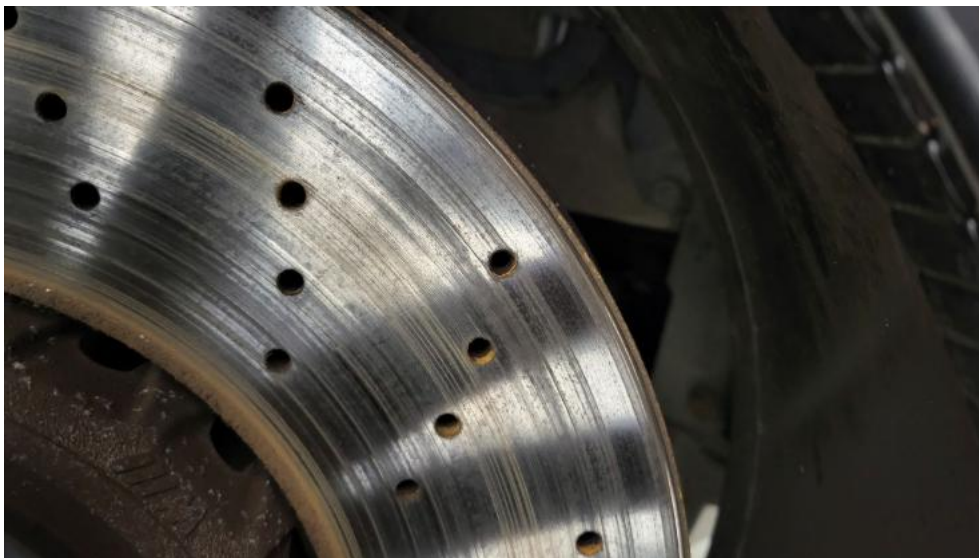


Photo 15.
Tarcza hamulcowa przednia prawa



Photo 16.
Tarcza hamulcowa tylna prawa

PHOTOGRAPHIC DOCUMENTATION



Photo 17.
Tarcza hamulcowa tylna lewa



Photo 18.
Tarcza hamulcowa przednia lewa

PHOTOGRAPHIC DOCUMENTATION



Photo 19.
Bagażnik



Photo 20.
Koło zapasowe

PHOTOGRAPHIC DOCUMENTATION



Photo 21.
Komora silnika



Photo 22.
Numer identyfikacyjny

PHOTOGRAPHIC DOCUMENTATION

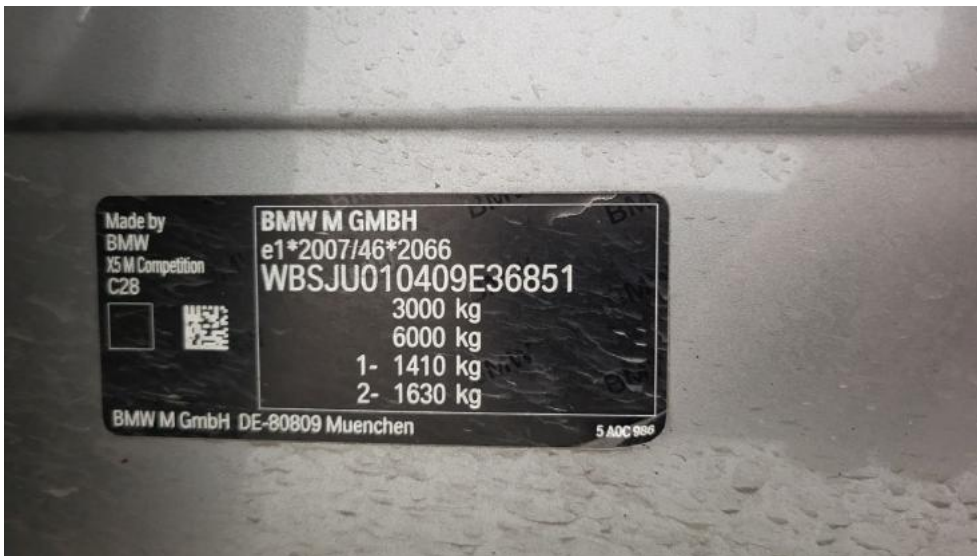


Photo 23.
Tabliczka znamionowa



Photo 24.
Zestaw wskaźników - przebieg

PHOTOGRAPHIC DOCUMENTATION

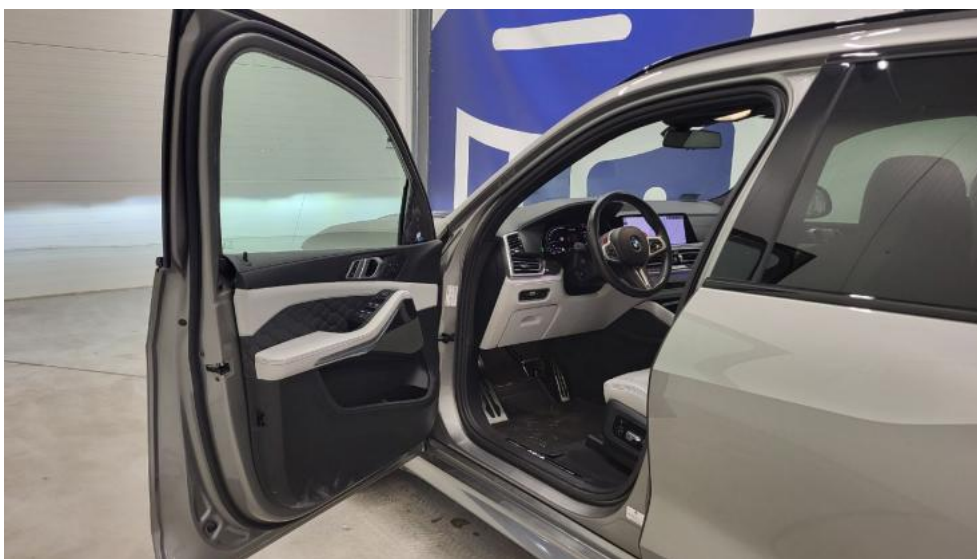


Photo 25.

Widok przez otwarte drzwi przednie lewe



Photo 26.

Kierownica z lewej strony

PHOTOGRAPHIC DOCUMENTATION



Photo 27.

Widok przez otwarte drzwi tylne lewe



Photo 28.

Widok z tylnej kanapy na deskę rozdz.

PHOTOGRAPHIC DOCUMENTATION



Photo 29.
Konsola środkowa



Photo 30.
Tunel środkowy

PHOTOGRAPHIC DOCUMENTATION



Photo 31.
Kierownica (na wprost)

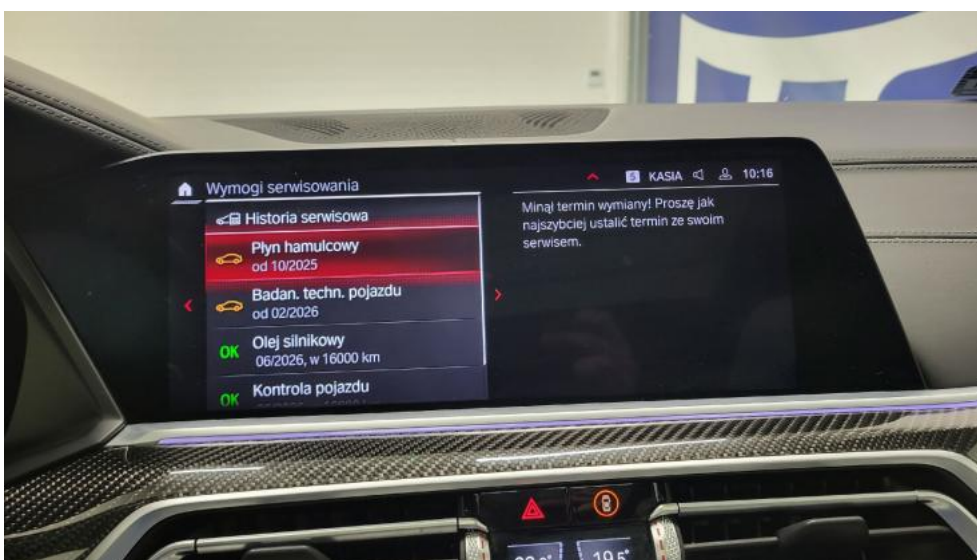


Photo 32.
Książka serwisowa – dane

PHOTOGRAPHIC DOCUMENTATION



Photo 33.
Książka serwisowa – ostatni przegład



Photo 34.
Dow. rej. ksero Str. 1

PHOTOGRAPHIC DOCUMENTATION**Photo 35.**

Dow. Rej. ksero Str.2 i klucze

**Photo 36.**

Zestaw naprawczy koła

PHOTOGRAPHIC DOCUMENTATION

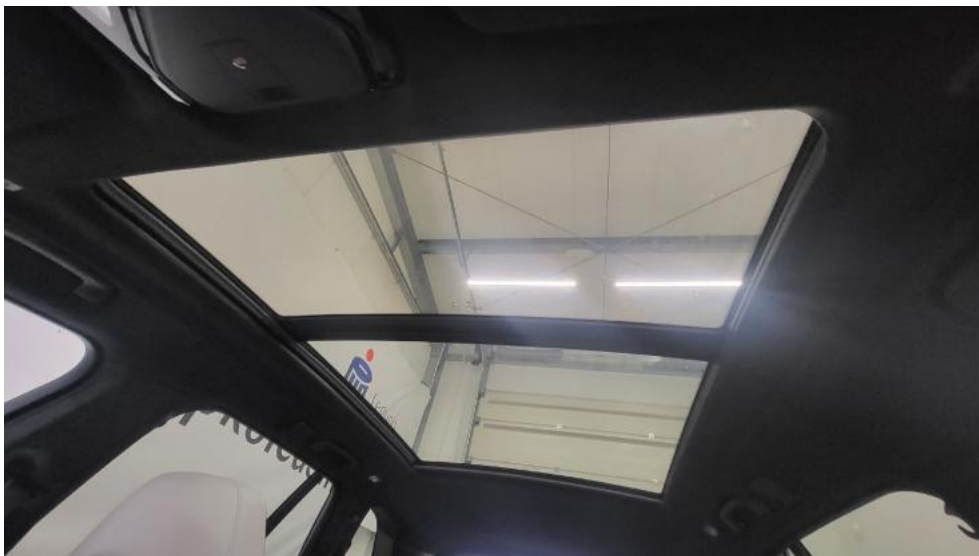


Photo 37.
Zdjęcie do protokołu



Photo 38.
Zdjęcie do protokołu

PHOTOGRAPHIC DOCUMENTATION



Photo 39.
Zdjęcie do protokołu



Photo 40.
Zdjęcie do protokołu

PHOTOGRAPHIC DOCUMENTATION



Photo 41.
Zdjęcie do protokołu



Photo 42.
Zdjęcie do protokołu

PHOTOGRAPHIC DOCUMENTATION



Photo 43.
Zdjęcie do protokołu



Photo 44.
Zdjęcie do protokołu

PHOTOGRAPHIC DOCUMENTATION



Photo 45.
Szyba czołowa - zdjęcie poglądowe 1

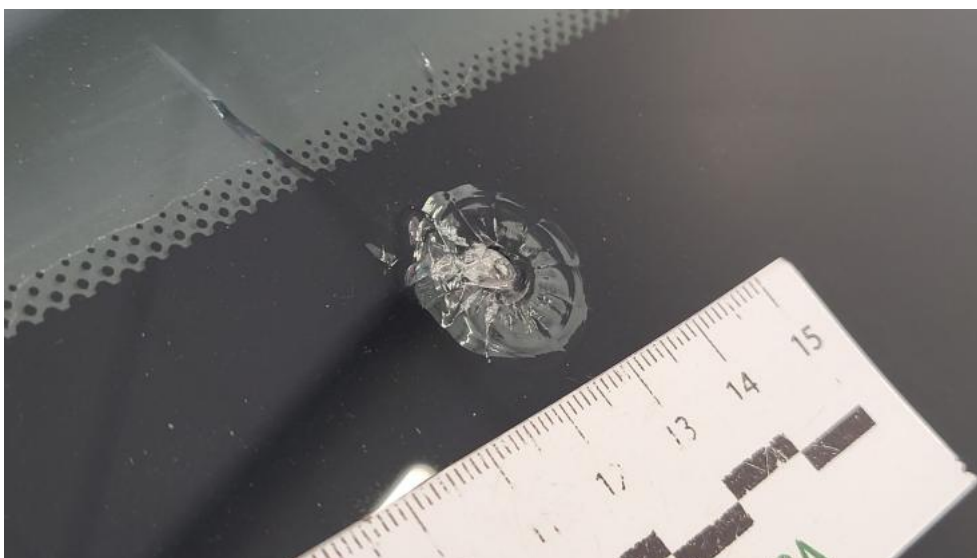


Photo 46.
Szyba czołowa - Pęknięcie/rozerwanie 1

PHOTOGRAPHIC DOCUMENTATION



Photo 47.
Zderzak - Rysa/odprysk 1



Photo 48.
Zderzak - Wgniecenie/odkształcenie 1

PHOTOGRAPHIC DOCUMENTATION



Photo 49.
Zderzak przedni cz L - Wgniecenie/odkształcenie 1



Photo 50.
Felga aluminiowa przednia P - Rysa/odprysk 1

PHOTOGRAPHIC DOCUMENTATION



Photo 51.

Opona przednia P - Pęknięcie/rozerwanie 1

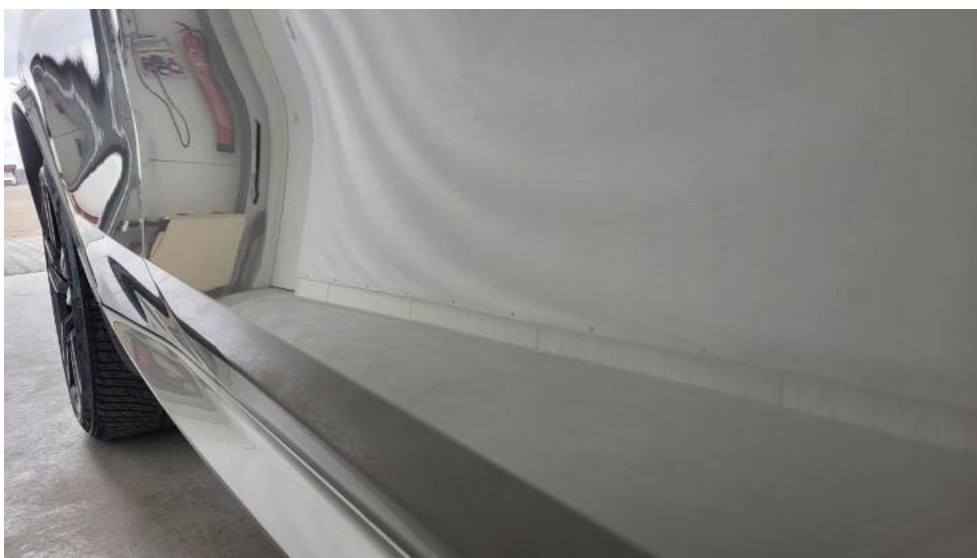


Photo 52.

Drzwi przednie P - Wgniecenie/odkształcenie 1

PHOTOGRAPHIC DOCUMENTATION



Photo 53.
Drzwi tylne P - Wgniecenie/odkształcenie 1



Photo 54.
Błotnik tylny P / Ściana boczna P - Rysa/odprysk 1

PHOTOGRAPHIC DOCUMENTATION



Photo 55.
Felga aluminiowa tylna P - Rysa/odprysk 1



Photo 56.
Listwa krawędzi błotnika tył P - Rysa/odprysk 1

PHOTOGRAPHIC DOCUMENTATION



Photo 57.

Opona tylna P - Pęknięcie/rozerwanie 1



Photo 58.

Pokrywy bagażnika - Rysa/odprysk 1

PHOTOGRAPHIC DOCUMENTATION



Photo 59.
Felga aluminiowa tylna L - Rysa/odprysk 1



Photo 60.
Listwa krawędzi błotnika tył L - Rysa/odprysk 1

PHOTOGRAPHIC DOCUMENTATION

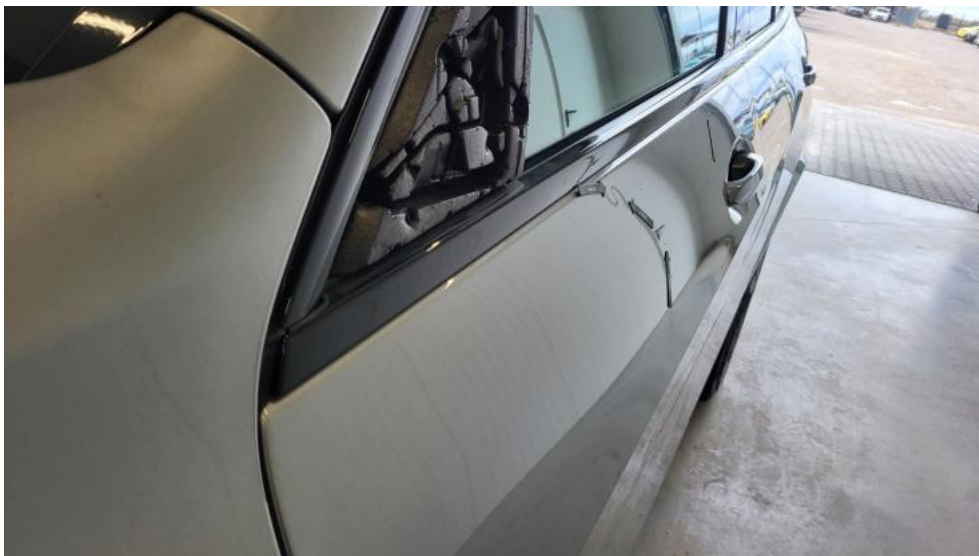


Photo 61.

Drzwi przed L - zdjęcie poglądowe 1



Photo 62.

Drzwi przed L - Rysa/odprysk 1

PHOTOGRAPHIC DOCUMENTATION



Photo 63.
Drzwi przed L - Wgniecenie/odkształcenie 1

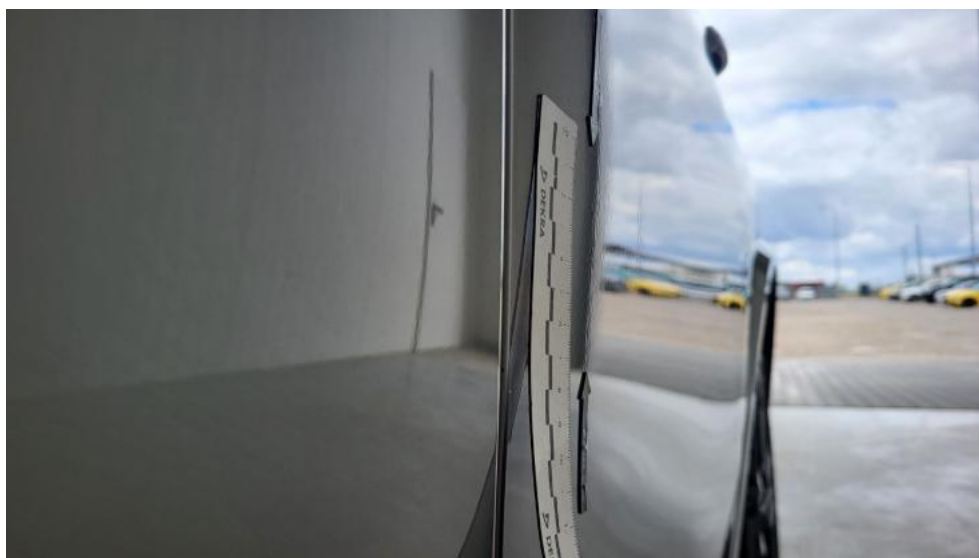


Photo 64.
Drzwi tylne L - zdjęcie pogłądowe 1

PHOTOGRAPHIC DOCUMENTATION



Photo 65.

Drzwi tylne L - Rysa/odprysk 1



Photo 66.

Drzwi tylne L - Rysa/odprysk 2

PHOTOGRAPHIC DOCUMENTATION



Photo 67.
Drzwi tylne L - Wgniecenie/odkształcenie 1



Photo 68.
Klamka drzwi prz L - Rysa/odprysk 1

PHOTOGRAPHIC DOCUMENTATION



Photo 69.

Listwa drzwi przednich L - Rysa/odprysk 1



Photo 70.

Lusterko zew L - Inne 1

PHOTOGRAPHIC DOCUMENTATION



Photo 71.

Szyba boczna przednia L - zdjęcie poglądowe 1



Photo 72.

Szyba boczna przednia L - Pęknięcie/rozerwanie 1

PHOTOGRAPHIC DOCUMENTATION



Photo 73.
Felga Aluminiowa przednia L - Rysa/odprysk 1



Photo 74.
Osłona p/słoneczna lewa - Inne 1

PHOTOGRAPHIC DOCUMENTATION



Photo 75.

Półka/roleta tylna - Inne 1