

DEKRA's commission No. : PKOL(W)/LODZ/11082/25/02/13
 commission/ damage No. : 24/006087
 Date of commission: 13-02-2025

DEKRA Poland - Headquarters
 02-673 Warszawa, ul. Konstruktorska 12A

Client :

PKO Leasing SA
 Świętokrzyska 36
 00-116 Warszawa

Expert:

Kacper Sosnowski (NEW)
 DEKRA Polska - współpraca O/Warszawa
Andrzej Sosnowski
 DEKRA Polska - Centrala

NOTE:

Due to the use of the document it was removed from it any information relating to the value of the vehicle, the price of equipment, adjustments, etc..

Vehicle data

Group of objects (Eurotax)	jeeps
EC code (Eurotax)	0154223
Manufacturer	VOLVO
Model	XC60 21-
Type / version	XC60 B4 D AWD Plus Dark aut
Body type	KOM
Number of doors / seats	5/5
Curb weight [kg]	1892
Gross vehicle weight [kg]	2540
Wheelbase 1/2	2865
Engine type	Automatic ignition
Pollution reduction system	KSC
Engine capacity [ccm]	1969
Engine Power [hp/kW]	197/145
Gearbox	automatic
Registration /record No.	DW7YA84
VIN / serial number	YV1UZK5VXR1886269
Date of first registration	22-02-2024
Date of next. tech. test	22-02-2027
Year of manufacture	2024 (year has been verified with the manufacturer's base)
Readout [km]	72 635 (read)
Body color / type of coating	grafitowy/double-layered, metallized

Tyres

axle	Wheel	Manufacturer, type	Size	Measured profile
Front	right	MICHELIN, PRIMACY 4	225/45 20 105V	3,5 mm
	left	MICHELIN, PRIMACY 4	225/45 20 105V	3,0 mm
back	right	MICHELIN, PRIMACY 4	225/45 20 105V	3,0 mm
	left	MICHELIN, PRIMACY 4	225/45 20 105V	3,5 mm

Standard equipment by Eurotax

- | | |
|---|---|
| 1. Airbag: other | 44. Metal finish |
| 2. Alarm | 45. Mirror: others |
| 3. Android Auto, Apple CarPlay | 46. Mobile Tire System |
| 4. Antilock-Brake-System (ABS) | 47. Navigation system, Voice control for audiosystem, Voice control for navigation system |
| 5. Apteczka samochodowa | 48. On board computer |
| 6. Armrest (s) rear, Storage facilities in general | 49. On board monitor |
| 7. BLIS - system monitorowania martwego pola i ostrzegania o ruchu poprzecznym | 50. On board monitor, Soundsystem |
| 8. Bluetooth interface, Driver-information-system, Internet access, Navigation system | 51. On board monitor, Touchscreen monitor |
| 9. Bord climate: other | 52. Other |
| 10. Cargo net | 53. Other |
| 11. Child lock electric | 54. Other |
| 12. Child seat fixation | 55. Other |
| 13. Comfort driver seat, Comfort passenger seat | 56. Other |
| 14. Comfort suspension | 57. Other |
| 15. Cruise control | 58. Other |
| 16. DAB radio | 59. Other |
| 17. Door mirror(s) electrically adjustable in general, Door mirrors heated | 60. Other |
| 18. Door mirrors autodimming, Rear-view mirror autodimming | 61. Other |
| 19. Door mirrors electrically foldable | 62. Other, Seats: other |
| 20. Driver airbag, Head airbags front, Passenger airbag, Side airbag driver, Side airbag driver and passenger | 63. Park Distance Control front |
| 21. Driver knee airbag | 64. Park Distance Control rear |
| 22. Driver seat electrically adjustable, Memory seat | 65. Passenger seat electrically adjustable |
| 23. Dualzone automatic climate control | 66. Power assisted brakes |
| 24. ESP (Electronical Stabilizing Program) | 67. Power assisted brakes |
| 25. Electric parking brake | 68. Rain sensor |
| 26. Exterior design: other | 69. Rear bench foldable in two separate parts |
| 27. Exterior design: other | 70. Rear headrests electrically adjustable |
| 28. Exterior design: other | 71. Rear view camera |
| 29. Exterior design: other | 72. Remote controlled central locking |
| 30. Extra power outlet | 73. Roof railing |
| 31. Extra power outlet | 74. Seatbelts vertically adjustable front, Seatbelts vertically adjustable rear |
| 32. Floor mat | 75. Sport seats front, Upholstery with leather inserts |
| 33. Hill descent control, Hill holder | 76. Steering wheel with radio operation |
| 34. Hill holder | 77. Steering wheel with radio operation |
| 35. Interior lights: other accessories, Interior: other | 78. Traction control |
| 36. Interior: other | 79. Traffic sign recognition |
| 37. Keyless go | 80. Tyre pressure control (RDC) |
| 38. LED front dim light | 81. Uni-Lackierung |
| 39. Lane control assistant | 82. Vehicle immobilizer |
| 40. Light Alloy wheels 19" | 83. Whiplash-protection-system |
| 41. Luggage compartment cover | 84. Wireless device charging |
| 42. Lumbar adjust driver electric, Lumbar adjust passenger electric | 85. {System stabilizacji pojazdu w czasie holowania przyczepy (TSA)} |
| 43. Memory seat | |

Dealer's equipment (selected items)

- | | |
|--|---|
| 1. Diminished spare wheel | - |
| 2. Heated seat driver, Heated seat passenger, Rear seat heating, Steering wheel heated | - |

Fotele przednie ogrzewane	
Fotele w drugim rzędzie ogrzewane	
Kierownica podgrzewana	
3. Light Alloy wheels 20'' -
4. Metallic paint -

Base value of the vehicle

Base value of the vehicle by Eurotax (net) -

CorrectionsFirst registrationMileageEquipmentTyresOtherRegularity of service review -
Uszkodzenia, stan, weryfikacja serwisowa -

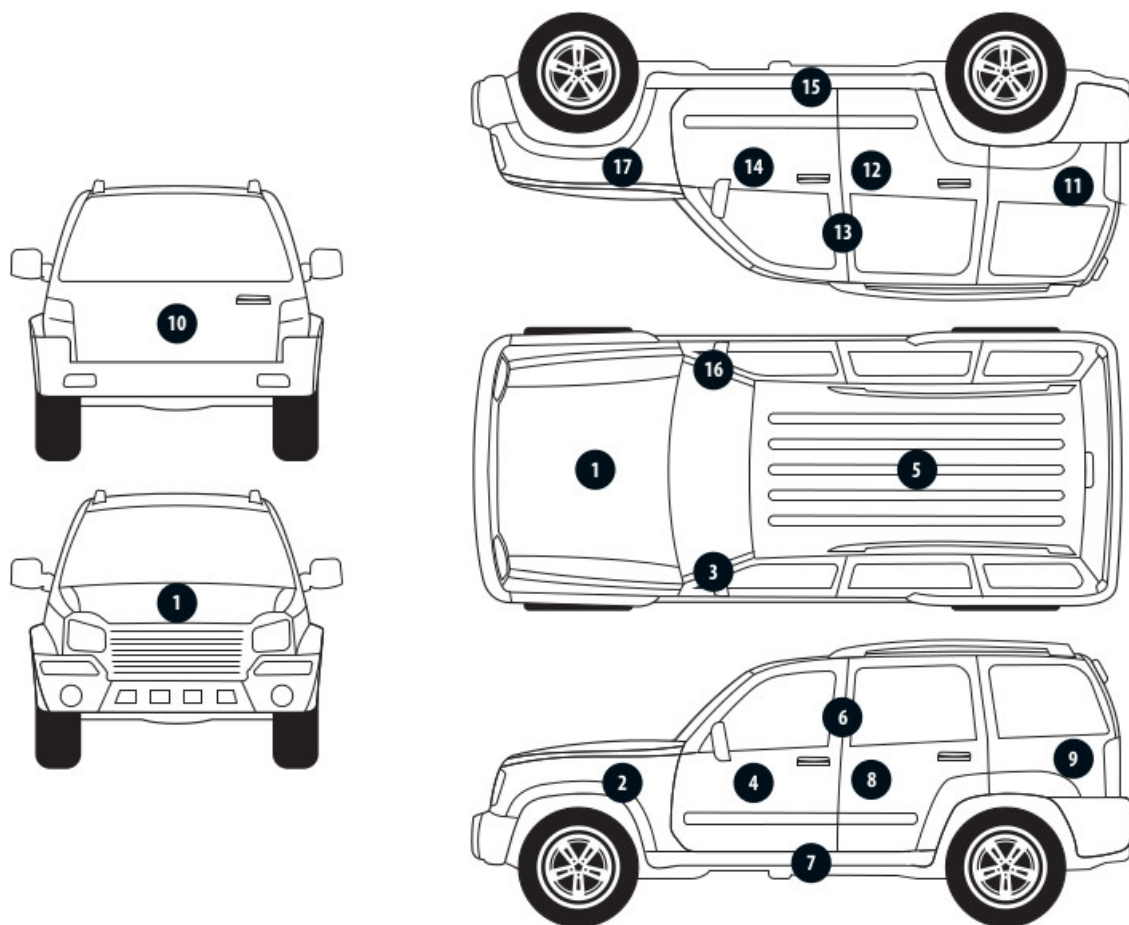
Above figure was estimated on the basis of price quotations of used cars on the Polish market Eurotax (database number 02-2025 POL) with regard to technical and market parameters affecting the value of the vehicle.

Basic print without information about the vehicle's value - duey to use of the document any information relating to the value of the vehicle, the price of equipment, adjustments, etc.. were removed

Date: 19-02-2025

DEKRA's expert:
Kacper Sosnowski (NEW)
Andrzej Sosnowski**Document issued electronically valid without signature.**

Measurement of thickness of the vehicle lacquer coating



No. of controlled item	Controlled item	Measured range of thickness of the lacquer coat [μm]
1	Front cover	to 150
2	Left front fender	to 150
3	Left front pillar	to 150
4	Left front wall	to 150
5	Roof	to 150
6	Left middle pillar	to 150
7	Left side sill	to 150
8	Left rear wall	to 150
9	Left side wall	to 150
11	Side right wall	to 150
12	Rear right door	to 150
13	Middle right pillar	to 150
14	Front right door	to 150
15	Right side sill	to 150
16	Right front pillar	to 150
17	Right front fender	to 150

Description of the technical condition

A detailed description of the technical condition contains in Description of the technical condition attached to following expertise.

General comments - regarding valuation**Vehicle documents**

During the inspection the registration proof of the vehicle was presented and its photo was taken and enclosed to the expertise.

During the inspection the service book was presented and its number is given below:
elektroniczna

Information concerning the origin of the vehicle

Lack of reliable data.

Additional comments on the car:

Not applicable.

Test drive

Test drive of the vehicle was conducted. Test drive in the full extent is not possible. Comment below:
ograniczenia placowe

Checking of the correctness and / or construction of identification / serial numbers of the object:

Not tested

Verification of the accuracy of the object data, including year of production, and other.

Not conducted - adopted according to the documents presented and indicated sources.

Anti-theft protection

fabryczne

- The read odometer status has not been verified with records in electronic equipment of the vehicle.
- This expertise is used exclusively to estimate the market value of the item pricing and can not be used for any purpose other than those mentioned above.
- An expert assumes no responsibility for hidden defects (legal and physical) and the possible consequences arising from the continuing use of the subject of valuation, and for the consequences of using the same valuation.
- The above pricing is not an expertise of the technical condition of the subject of valuation and as such can not be considered, in particular, can not be treated as a guarantee for the sales subject of the valuation for estimated value.
- This evaluation may not be published as whole in any document without consent of its executors and without their consent as to the form and contents of such publication.
- The evaluation has been carried out basing on delivered documentation and organoleptic examination of the assessed object. No diagnostic examination has been carried out, nor any workshop verification of the assessed object.
- This expertise has been issued basing on inspection of the assessed object in conditions ruling in its availability location.

Comments to the commission - regarding valuation**Kluczyki**

TAK

1

Expert comments - regarding valuation

Rysy na samochodzie. Koło dojazdowe zamontowane na samochodzie. Uszkodzone koło prawy przód w bagażniku. Aktywna kontrolka ciśnienia w kołach. Przekroczenie terminu przeglądu okresowego.

Rzeczoznawca dokonał oględzin pojazdu w warunkach parkingowych, co mogło ograniczyć pełną ocenę jego stanu technicznego. Dodatkowo, jeżeli jazda próbna została przeprowadzona (informacje w treści raportu), to wykonano ją w warunkach parkingowych, z niewielką prędkością, co może nie odzwierciedlać pełnych warunków eksploatacyjnych. Istnieje możliwość, że w innych okolicznościach ujawnią się dodatkowe uszkodzenia lub usterki, których nie można było wykryć podczas obecnych oględzin. Zalecamy zatem skorzystanie z możliwości oględzin pojazdu we własnym zakresie lub w Autoryzowanej Stacji Obsługi danej marki, co pozwoli na pełniejszą weryfikację stanu technicznego pojazdu przed udziałem w aukcji."

Restrictive disclaimer - regarding valuation

Nie weryfikowano szczegółowo stanu układu napędowego, zawieszenia, kierowniczego, hamulcowego oraz wydechowego. Ocena została wykonana bez użycia podnośnika i specjalistycznego sprzętu diagnostycznego, nie dokonywano demontażu osłon i innych elementów. Ocena określa ogólny stan pojazdu na dzień oględzin w miejscu jego udostępnienia, nie może być zatem traktowana jako kompleksowa ocena stanu technicznego. Specyfikacja wg. programu operacyjnego w zakresie wyposażenia standardowego i dodatkowego nie gwarantuje zgodności ze stanem faktycznym w zakresie możliwym do ustalenia przez rzeczoznawcę podczas oględzin pojazdu.

Pomiar grubości powłoki lakierowej wykonano w miejscach możliwych do ich wykonania pomiary nie gwarantują oryginalności poszczególnych elementów poddanych ocenie.

- W Ocenie/Raporcie uwzględniono niesprawności, uszkodzenia, braki itp., które były możliwe do stwierdzenia organoleptycznego, w warunkach oględzin (z uwzględnieniem: stanu czystości pojazdu, warunków atmosferycznych, oświetlenia itd.) oraz bez weryfikacji serwisowej, bez dostępu do spodu pojazdu, bez specjalistycznego sprzętu diagnostycznego (w tym bez diagnostyki komputerowej), bez jazdy próbnej wykonanej w warunkach drogowych z obciążeniem.
- W ramach Oceny/Raportu nie weryfikowano odczytanego stanu drogomierza z zapisami w urządzeniach elektronicznych pojazdu.
- Rzeczoznawca nie bierze na siebie odpowiedzialności za wady ukryte (prawne i fizyczne) oraz ewentualne skutki wynikające z dalszego użytkowania przedmiotu oceny, a także za skutki wykorzystania samej oceny.
- Podane przedziały grubości powłoki lakierowej, dotyczą punktów pomiarowych. Nie mogą być traktowane jako gwarancja, że grubość powłoki lakierowej w innych punktach nie wykracza poza te przedziały.
- Zawarte w niniejszej Ocenie/Raporcie informacje (w tym dotyczące wyposażenia) służą jedynie ogólnym celom informacyjnym. Ocena/Raport nie może być zatem traktowana jako oferta w rozumieniu przepisów Kodeksu Cywilnego oraz opisu towaru ani zapewnienia w rozumieniu art. 4 Ustawy z dnia 27 lipca 2002 roku o szczególnych warunkach sprzedaży konsumenckiej.
- Niniejsza Ocena/Raport nie jest szczegółową oceną stanu technicznego.

Ocenę/Raport wykonano w kierunku ujawnienia uszkodzeń nieakceptowanych z punktu widzenia właściwego przewodnika zwrotu pojazdu lub innych ustaleń ze Zleceniodawcą. Tym samym Ocena/Raport może nie ujmować typowych zużyć i uszkodzeń eksploatacyjnych.

PHOTOGRAPHIC DOCUMENTATION



Photo 1.
Przekątna przednia lewa



Photo 2.
Przód

PHOTOGRAPHIC DOCUMENTATION



Photo 3.
Przekątna przednia prawa



Photo 4.
Bok prawy z przodu

PHOTOGRAPHIC DOCUMENTATION



Photo 5.
Bok prawy z tyłu



Photo 6.
Przekątna tylna prawa

PHOTOGRAPHIC DOCUMENTATION



Photo 7.
Tyl



Photo 8.
Przekątna tylna lewa

PHOTOGRAPHIC DOCUMENTATION



Photo 9.
Bok lewy z tyłu



Photo 10.
Bok lewy z przodu

PHOTOGRAPHIC DOCUMENTATION

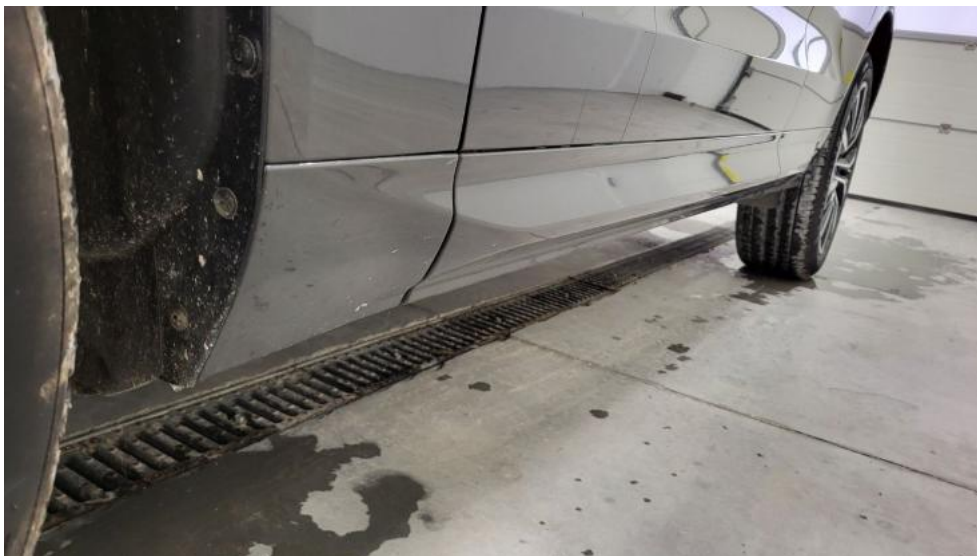


Photo 11.
Próg lewy (widok od przodu)

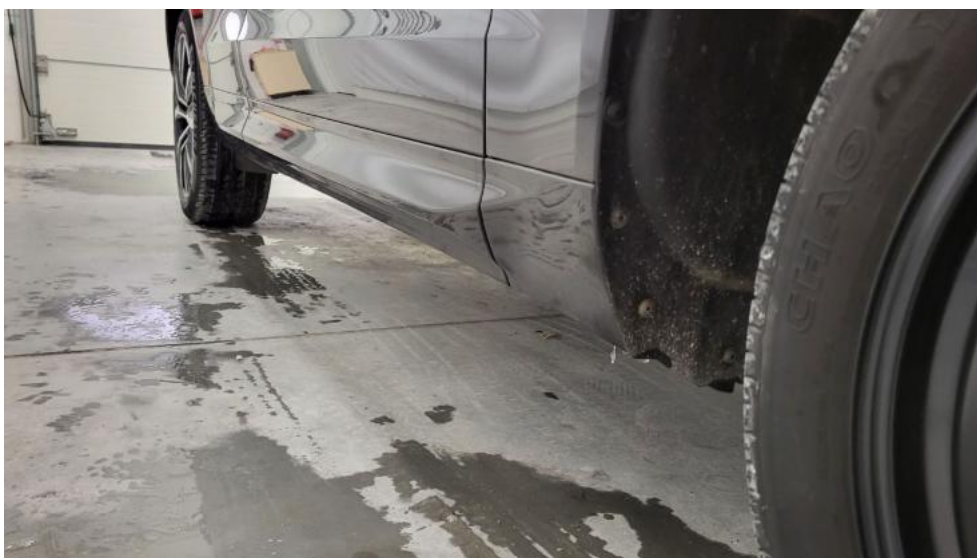


Photo 12.
Próg prawy (widok od przodu)

PHOTOGRAPHIC DOCUMENTATION



Photo 13.
Spód pojazdu przód



Photo 14.
Spód pojazdu tył

PHOTOGRAPHIC DOCUMENTATION



Photo 15.

Tarcza hamulcowa tylna prawa



Photo 16.

Tarcza hamulcowa tylna lewa

PHOTOGRAPHIC DOCUMENTATION



Photo 17.

Tarcza hamulcowa przednia lewa



Photo 18.

Bagażnik

PHOTOGRAPHIC DOCUMENTATION



Photo 19.
Koło zapasowe



Photo 20.
Komora silnika

PHOTOGRAPHIC DOCUMENTATION



Photo 21.
Numer identyfikacyjny



Photo 22.
Tabliczka znamionowa

PHOTOGRAPHIC DOCUMENTATION



Photo 23.
Zestaw wskaźników - przebieg



Photo 24.
Widok przez otwarte drzwi przednie lewe

PHOTOGRAPHIC DOCUMENTATION



Photo 25.
Kierownica z lewej strony



Photo 26.
Widok przez otwarte drzwi tylne lewe

PHOTOGRAPHIC DOCUMENTATION



Photo 27.
Widok z tylnej kanapy na deskę rozdź.



Photo 28.
Konsola środkowa

PHOTOGRAPHIC DOCUMENTATION



Photo 29.
Tunel środkowy



Photo 30.
Kierownica (na wprost)

PHOTOGRAPHIC DOCUMENTATION



Photo 31.
Dowód rej. Str. 1



Photo 32.
Dow. Rej. Str.2 i klucze

PHOTOGRAPHIC DOCUMENTATION



Photo 33.
Zdjęcie do protokołu



Photo 34.
Zdjęcie do protokołu

PHOTOGRAPHIC DOCUMENTATION



Photo 35.
Zdjęcie do protokołu



Photo 36.
Zdjęcie do protokołu

PHOTOGRAPHIC DOCUMENTATION



Photo 37.
Zdjęcie do protokołu



Photo 38.
Kratka/zaślepka halogenu L - Rysa/odprysk 1

PHOTOGRAPHIC DOCUMENTATION



Photo 39.
Kratka/zaślepka halogenu L - Wgniecenie/odkształcenie 1



Photo 40.
Kratka/zaślepka halogenu L - Pęknięcie/rozerwanie 1

PHOTOGRAPHIC DOCUMENTATION



Photo 41.

Kratka/zaślepka halogenu L - Pęknięcie/rozerwanie 2



Photo 42.

Zderzak - Rysa/odprysk 1

PHOTOGRAPHIC DOCUMENTATION



Photo 43.
Zderzak - Rysa/odprysk 2



Photo 44.
Zderzak - Wgniecenie/odkształcenie 1

PHOTOGRAPHIC DOCUMENTATION



Photo 45.
Zderzak - Pęknięcie/rozerwanie 1



Photo 46.
Felga aluminiowa przednia P - Rysa/odprysk 1

PHOTOGRAPHIC DOCUMENTATION



Photo 47.
Felga aluminiowa przednia P - Rysa/odprysk 2



Photo 48.
Opona przednia P - Pęknięcie/rozerwanie 1

PHOTOGRAPHIC DOCUMENTATION



Photo 49.

Błotnik tylny L / Ściana boczna L - Rysa/odprysk 1



Photo 50.

Błotnik tylny L / Ściana boczna L - Wgniecenie/odkształcenie 1

PHOTOGRAPHIC DOCUMENTATION



Photo 51.

Drzwi przed L - Rysa/odprysk 1



Photo 52.

Listwa drzwi tylnych L - Rysa/odprysk 1

PHOTOGRAPHIC DOCUMENTATION



Photo 53.
Listwa drzwi tylnych L - Wgniecenie/odkształcenie 1



Photo 54.
Reflektor L - Rysa/odprysk 1

PHOTOGRAPHIC DOCUMENTATION



Photo 55.
Reflektor L - Pęknięcie/rozerwanie 1



Photo 56.
Reflektor L - Pęknięcie/rozerwanie 2

PHOTOGRAPHIC DOCUMENTATION



Photo 57.
Reflektor L() - Pęknięcie/rozerwanie 3

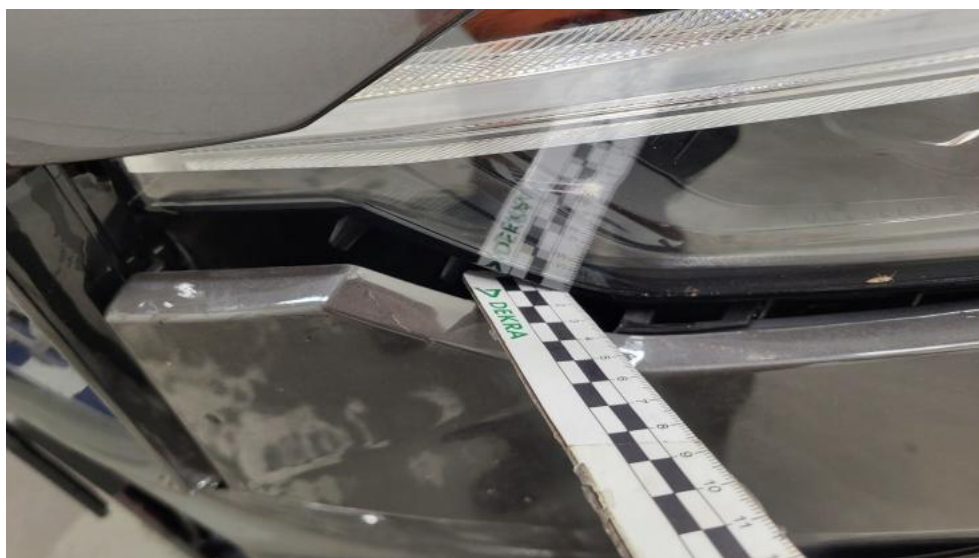


Photo 58.
Reflektor L - Inne 1

PHOTOGRAPHIC DOCUMENTATION



Photo 59.
Podsufitka - Inne 1



Photo 60.
Wykładzina(y) słupka przedniego L - Inne 1