

Nr zlecenia DEKRA: PKOL(W)/LODZ/10501/25/02/11
 Nr zlecenia/szkody: 21/059066
 Data zlecenia: 11-02-2025

DEKRA Polska - Centrala
 02-673 Warszawa, ul. Konstruktorska 12A

Zleceniodawca:

 PKO Leasing SA
 Świętokrzyska 36
 00-116 Warszawa

Rzeczoznawcy:
Kacper Sosnowski (NEW)
 DEKRA Polska - współpraca O/Warszawa
inż. Józef Orłowski (NEW)
 TU - Włocławek

UWAGA:

Ze względu na przeznaczenie dokumentu usunięto w nim wszelkie informacje dotyczące wartości pojazdu, cen wyposażenia, korekt, etc.

Dane pojazdu

Grupa obiektów (Eurotax)	samochody osobowe
Kod EC (Eurotax)	0152522
Producent	VOLKSWAGEN
Model	ID.4 20-
Typ/wersja	ID.4 77kWh 4Mot. GTX
Rodzaj nadwozia	hatchback
Liczba drzwi/liczba miejsc	5/5
Masa własna [kg]	2209
Dopuszczalna masa całkowita [kg]	2750
Rozstaw osi 1/2	2769
Rodzaj silnika	elektryczny
Układ oczyszczana spalin	-
Pojemność silnika [ccm]	0
Moc silnika [KM/kW]	299/220
Skrzynia biegów	automatyczna 1-biegowa
Nr rejestracyjny	GA244FY
VIN	WVGZZZE2ZNP017201
Data 1. rejestracji	15-12-2021
Data nast. bad. techn.	15-12-2026
Rok produkcji	2021 (rok produkcji został zweryfikowany z zewnętrzną bazą danych)
Stan licznika [km]	129 901 (odczytany)
Kolor nadwozia/rodzaj powłoki	biały/UNI

Ogumienie

Oś	Koło	Producent, typ	Rozmiar	Profil zmierny
przednia	prawe	GOODYEAR, ULTRAGRIP PERFORMANCE +	235/50 20 104T	6,0 mm
	lewe	GOODYEAR, ULTRAGRIP PERFORMANCE +	235/50 20 104T	6,0 mm
tylna	prawe	GOODYEAR, ULTRAGRIP PERFORMANCE +	235/50 20 104T	5,5 mm
	lewe	GOODYEAR, ULTRAGRIP PERFORMANCE +	235/50 20 104T	5,5 mm

Wyposażenie standardowe wg Eurotax

1. 3 siedzenia z tyłu, asymetrycznie składane, oparcie, podłokietnik z uchwytami na napoje, otwór
2. 7 głośników
3. App-Connect - bezprzewodowe przeniesienie ekranu smartfona na ekran nawigacji
4. Czujnik ciśnienia w oponach
5. Czujnik deszczu
6. Emergency call - automatyczne wzywanie pomocy
7. Felgi aluminiowe 20 Ystad z ogumieniem
8. Fotele kierowcy i pasażera z regulacją wysokości
9. Funkcja obsługi głosowej
10. Gniazdo do szybkiego ładowania CCS - umożliwia ładowanie prądem stałym i zmiennym
11. Immobilizer
12. Instalacja telefoniczna Comfort z funkcją ładowania indukcyjnego
13. Kabel do ładowania prądem zmiennym ze stacji ładującej
14. Kierownica wielofunkcyjna, skórzana, ogrzewana
15. Klimatyzacja automatyczna 1- strefowa, z filtrem Air Care
16. Lakier uni
17. Lamy LED Matrix z automatyczną regulacją zasięgu oraz światłami na złą pogodę
18. Lamy tylne wykonane w technologii LED (diodowe) z dynamicznymi kierunkowskazami
19. Lusterka boczne składane elektrycznie, podgrzewane
20. Lusterka boczne w kolorze nadwozia
21. Lusterka boczne, asferyczne kierowcy, convex po stronie pasażera
22. Lusterka w osłonach p/słonecznych, podświetlane
23. Lusterko wsteczne automatycznie przyciemniające się
24. Modulator dźwięku - ID.Sound
25. Oświetlenie Ambient Plus - 30 kolorów oświetlenia
26. Oświetlenie powitalne otoczenia lusterek
27. Pasy bezpieczeństwa 3 - punktowe z napinaczami z przodu
28. Poduszki czołowe + wyłącznik poduszki powietrznej
29. Poduszki powietrzne boczne z przodu, kurtyny powietrzne oraz centralna
30. Podłokietniki dla kierowcy i pasażera
31. Przygotowanie do montażu fotelika Isofix 2x z tyłu 1x z przodu
32. Relingi dachowe - czarne
33. Sygnalizacja niezapiętych pasów bezpieczeństwa
34. System Advanced Dynamic Light Assist - automatyczne światła drogowe
35. System Lane Assist, asystent utrzymania toru jazdy
36. System Park Pilot - czujniki parkowania z przodu i tyłu
37. System awaryjnego hamowania Front Assist oraz rozpoznawania pieszych i rowerzystów
38. System nawigacji Discover Pro
39. System rozpoznawania znaków drogowych
40. System wykrywania zmęczenia kierowcy
41. Szyba przednia termoizolacyjna
42. Szyby termoizolujące
43. Tapicerka materiałowa GTX
44. Tempomat aktywny z automatyczną regulacją odległości ACC oraz funkcją Stop and Go
45. Tuner radiowy cyfrowy DAB+
46. Tylna kłapa odblokowywana elektrycznie
47. Wybór profilu jazdy
48. Zamek centralny z pilotem i funkcją Pass and Drive
49. Śruby do kół zabezpieczające przed kradzieżą

Wyposażenie dealerskie (wybrane elementy)

1. Lakier metalik, czarny dach
2. Pakiet Assistance
Aktywny system bezpieczeństwa PreCrash Basic & Front - domykanie szyb, wstępne napinanie pasów bezp.
System Keyless Access - bezkluczykowy dostęp i uruchamianie pojazdu (dla alarmu)
Kamera cofania
Alarm antywł. z zasilaniem, fun. dozoru wnętrz, zab. przed odholowaniem, osobne odbl. drzwi kierowcy
Kłamki drzwi, podświetlane
3. Pakiet Design

Szyby boczne i szyba tylna dodatkowo przyciemniane	
Lampy LED Matrix z automatyczną regulacją zasięgu oraz światłami na złą pogodę	
System Advanced Dynamic Light Assist - automatyczne światła drogowe	
Lampy tylne wykonane w technologii LED (diodowe) z dynamicznymi kierunkowskazami	
Listwa między reflektorami, podświetlana	
4. Pakiet Infotainment Plus	-
Wyświetlacz Head-up Display z poszerzoną rzeczywistością	
Wyświetlacz 12-calowy Discover Max	
5. Pakiet Komfort	-
Fotele przednie - podgrzewane	
Szyba przednia - ogrzewana (beziprzewodowo) i odbijająca promienie słoneczne	
Ogrzewane dysze spryskiwaczy szyby przedniej	
Gniazdo 2x USB-C z przodu oraz gniazdo USB-C do ładowania z tyłu	
Klimatyzacja automatyczna Air CareClimatronic, dwustrefowa	
Kierownica wielofunkcyjna, skórzana, ogrzewana	
Konsola środkowa zamykana z dwoma uchwytami na napoje	
6. Pompa ciepła	-
7. Wnętrze Top-Sport, wstawki kolorystyczne	-
Fotele przednie - podgrzewane	
Oświetlenie Ambient Plus - 30 kolorów oświetlenia	
Fotele przednie z pneumatyczną regulacją lędźwi z funkcją masażu	
Kierownica wielofunkcyjna, skórzana, ogrzewana	
Fotele przednie ergoActive z elektryczną regulacją, pamięcią oraz regulacją wzdłużną siedziska	
Tapicerka ArtVelours	
3 siedzenia z tyłu, asymetrycznie składane, oparcie, podłokietnik z uchwytami na napoje, otwór	
Pedały ze stali nierdzewnej	
Panel na desce rozdzielczej w kolorze beżowym	
Zintegrowany zagłówek	

Wartość bazowa pojazdu

Wartość bazowa pojazdu wg Eurotax (netto)

KorektyPierwsza rejestracjaPrzebiegWyposażenieOgumienieInne

Wcześniejsze naprawy

stwierdzone braki i uszkodzenia

Powyższą wartość określono w oparciu o notowania cen samochodów używanych na rynku polskim Eurotax (baza danych nr 02-2025 POL) z uwzględnieniem parametrów technicznych i rynkowych mających wpływ na wartość pojazdu.

Dla pojazdów zarejestrowanych w Polsce powyższa wartość została określona na dzień sporządzenia wyceny.

Jeżeli pojazd nie jest zarejestrowany w kraju - podana wartość jest wartością hipotetyczną przy założeniu uiszczenia wszelkich opłat i podatków należnych przy wprowadzeniu pojazdu na polski obszar celny.

strona 3/39

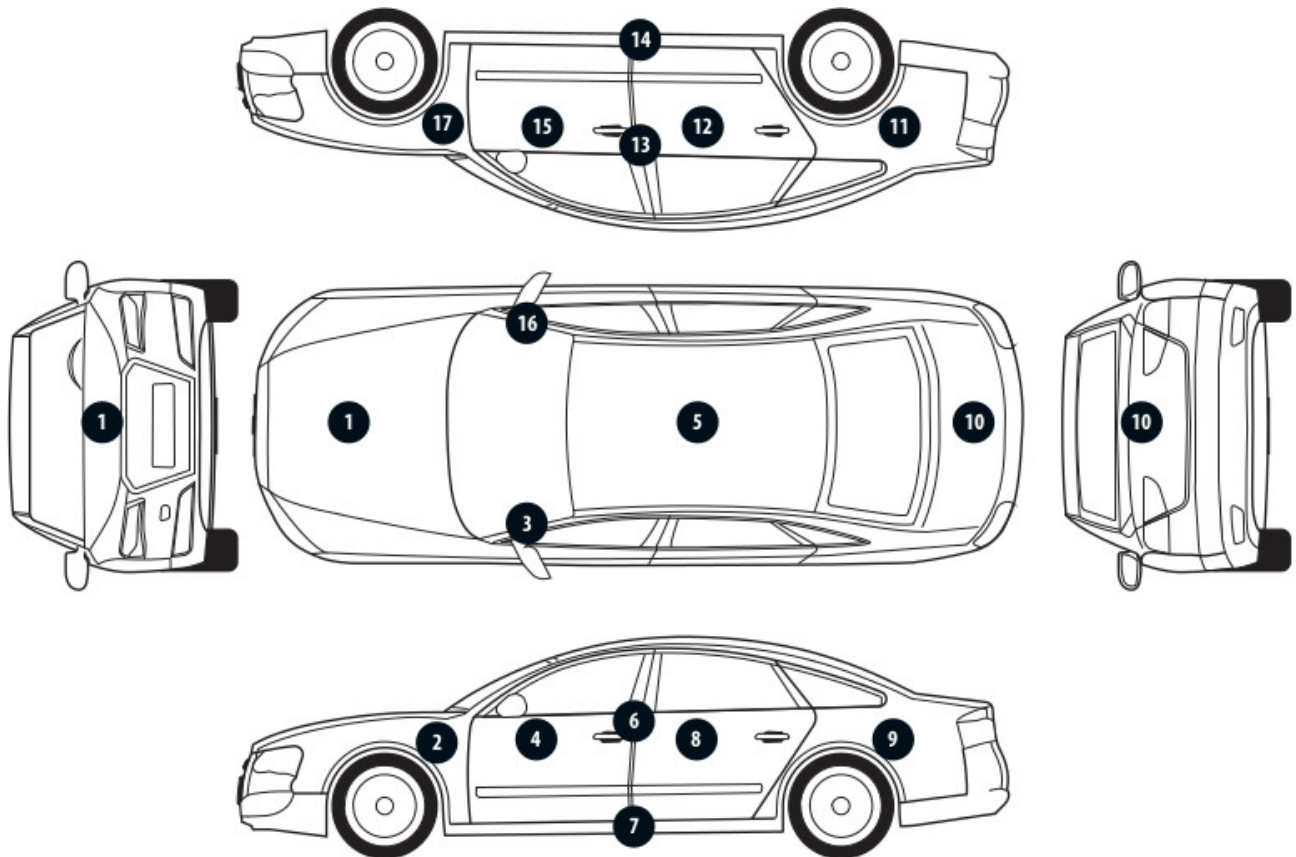
Wydruk podstawowy bez informacji o wartości pojazdu - ze względu na przeznaczenie dokumentu usunięto w nim wszelkie informacje dotyczące wartości pojazdu, cen wyposażenia, korekt, etc.

Data: 17-02-2025

Rzecznawca DEKRA:
Kacper Sosnowski (NEW)
inż. Józef Orłowski (NEW)

Dokument wystawiony elektronicznie ważny bez podpisu.

Pomiar grubości powłoki lakierowej poj.



Nr punktu kontroli	Kontrolowany element	Zmierzony przedział grubości powłoki lakierowej [μm]
1	Pokrywa przednia	do 150
2	Łotnik przedni lewy	do 150
3	Słupek przedni lewy	150 - 200
4	Drzwi przednie lewe	do 150
5	Dach	150 - 200
6	Słupek środkowy lewy	do 150
7	Próg lewy	do 150
8	Drzwi tylne lewe	do 150
9	Łotnik tylny lewy	do 150
10	Pokrywa/klapa	do 150
11	Łotnik tylny prawy	do 150
12	Drzwi tylne prawe	do 150
13	Słupek środkowy prawy	do 150
14	Próg prawy	do 150
15	Drzwi przednie prawe	do 150
16	Słupek przedni prawy	150 - 200
17	Łotnik przedni prawy	do 150

Opis stanu technicznego

Szczegółowy opis stanu technicznego zawarto w Opisie stanu technicznego załączonym do niniejszej ekspertyzy.

Uwagi ogólne - dot. wyceny

Dokumenty pojazdu

Podczas oględzin przedstawiono dowód rej. poj. oraz wykonano jego fot. cyfrowe, które załączono do ekspertyzy.

Podczas oględzin przedstawiono do wglądu książkę serwisową, a jej nr podano poniżej: elektroniczna

Informacja dotycząca pochodzenia pojazdu

Pojazd zakupiony w kraju u autoryzowanego przedstawiciela danej marki.

Zabezpieczenia przeciwkradzieżowe - immobiliser:

- w wyniku przeprowadzonych oględzin pojazdu nie stwierdzono niesprawności immobilisera w zakresie możliwym do ustalenia podczas oględzin pojazdu w warunkach pozawarsztatowych.

Zabezpieczenia przeciwkradzieżowe - inne:

- nie stwierdzono.

Dodatkowe uwagi dotyczące sam. osobowego:

Nie dotyczy.

Jazda próbna

Przeprowadzono próbę ruchową pojazdu.

Jazda próbna w pełnym zakresie niemożliwa. Poniżej podano komentarz: ograniczenia parkingowe

Badanie poprawności i/lub budowy numerów identyfikacyjnych/seryjnych obiektu:

Nie badano.

Weryfikacja prawdziwości danych obiektu, w tym roku produkcji i innych.

Nie przeprowadzono - przyjęto wg okazanych dokumentów i wskazanych źródeł.

- Nie weryfikowano odczytanego stanu drogomierza z zapisami w urządzeniach elektronicznych pojazdu.
- Niniejsza ekspertyza służy wyłącznie do oszacowania wartości rynkowej przedmiotu wyceny i nie może być wykorzystywana do żadnego innego celu, niż wymieniony powyżej. Wycena nie może stanowić podstawy do oceny cech i stanu wycenianego obiektu przy jego zakupie.
- Rzeczoznawca nie bierze na siebie odpowiedzialności za wady ukryte (prawne i fizyczne) oraz ewentualne skutki wynikające z dalszego użytkowania przedmiotu wyceny, a także za skutki wykorzystania samej wyceny.
- Powyższa wycena nie jest szczegółową ekspertyzą stanu technicznego przedmiotu wyceny i za taką nie może być uznawana, w szczególności nie może być traktowana jako gwarancja sprzedaży przedmiotu wyceny za oszacowaną wartość.
- Niniejsza wycena nie może być publikowana w całości w jakimkolwiek dokumencie bez zgody wykonawców i bez uzgodnienia z nimi formy i treści takiej publikacji.

- Wycenę przeprowadzono w oparciu o dostarczoną dokumentację oraz badanie organoleptyczne wycenianego obiektu. Nie prowadzono badań diagnostycznych oraz weryfikacji warsztatowej przedmiotu wyceny.

- Niniejsza wycena została sporządzona na podstawie oględzin wycenianego przedmiotu w warunkach występujących w miejscu jego udostępnienia.

Uwagi do zlecenia - dot. wyceny

Kluczyki

TAK
2

Uwagi Rzeczoznawcy - dot. wyceny

Rysy na samochodzie. Wpis w dowodzie rejestracyjnym: wtórniki tablicy rejestracyjnej.

Zastrzeżenia ograniczające - dot. wyceny

- W Ocenie/Raporcie uwzględniono niesprawności, uszkodzenia, braki itp., które były możliwe do stwierdzenia organoleptycznego, w warunkach oględzin (z uwzględnieniem: stanu czystości pojazdu, warunków atmosferycznych, oświetlenia itd.) oraz bez weryfikacji serwisowej, bez dostępu do spodu pojazdu, bez specjalistycznego sprzętu diagnostycznego (w tym bez diagnostyki komputerowej), bez jazdy próbnej wykonanej w warunkach drogowych z obciążeniem.
- W ramach Oceny/Raportu nie weryfikowano odczytanego stanu drogomierza z zapisami w urządzeniach elektronicznych pojazdu.
- Rzeczoznawca nie bierze na siebie odpowiedzialności za wady ukryte (prawne i fizyczne) oraz ewentualne skutki wynikające z dalszego użytkowania przedmiotu oceny, a także za skutki wykorzystania samej oceny.
- Podane przedziały grubości powłoki lakierowej, dotyczą punktów pomiarowych. Nie mogą być traktowane jako gwarancja, że grubość powłoki lakierowej w innych punktach nie wykracza poza te przedziały.
- Zawarte w niniejszej Ocenie/Raporcie informacje (w tym dotyczące wyposażenia) służą jedynie ogólnym celom informacyjnym. Ocena/Raport nie może być zatem traktowana jako oferta w rozumieniu przepisów Kodeksu Cywilnego oraz opisu towaru ani zapewnienia w rozumieniu art. 4 Ustawy z dnia 27 lipca 2002 roku o szczególnych warunkach sprzedaży konsumenckiej.
- Niniejsza Ocena/Raport nie jest szczegółową oceną stanu technicznego.

Ocenę/Raport wykonano w kierunku ujawnienia uszkodzeń nieakceptowanych z punktu widzenia właściwego przewodnika zwrotu pojazdu lub innych ustaleń ze Zleceniodawcą. Tym samym Ocena/Raport może nie ujmować typowych zużyć i uszkodzeń eksploatacyjnych.

DOKUMENTACJA FOTOGRAFICZNA



Fot. 1.
Przekątna przednia lewa



Fot. 2.
Przód

DOKUMENTACJA FOTOGRAFICZNA



Fot. 3.
Przekątna przednia prawa



Fot. 4.
Bok prawy z przodu

DOKUMENTACJA FOTOGRAFICZNA



Fot. 5.
Bok prawy z tyłu



Fot. 6.
Przekątna tylna prawa

DOKUMENTACJA FOTOGRAFICZNA



Fot. 7.
Tyl



Fot. 8.
Przekątna tylna lewa

DOKUMENTACJA FOTOGRAFICZNA



Fot. 9.
Bok lewy z tyłu



Fot. 10.
Bok lewy z przodu

DOKUMENTACJA FOTOGRAFICZNA



Fot. 11.
Próg lewy (widok od przodu)



Fot. 12.
Próg prawy (widok od przodu)

DOKUMENTACJA FOTOGRAFICZNA



Fot. 13.
Spód pojazdu przód



Fot. 14.
Spód pojazdu tył

DOKUMENTACJA FOTOGRAFICZNA



Fot. 15.
Tarcza hamulcowa przednia prawa



Fot. 16.
Tarcza hamulcowa tylna prawa

DOKUMENTACJA FOTOGRAFICZNA



Fot. 17.
Tarcza hamulcowa tylna lewa



Fot. 18.
Tarcza hamulcowa przednia lewa

DOKUMENTACJA FOTOGRAFICZNA



Fot. 19.
Bagażnik



Fot. 20.
Koło zapasowe

DOKUMENTACJA FOTOGRAFICZNA

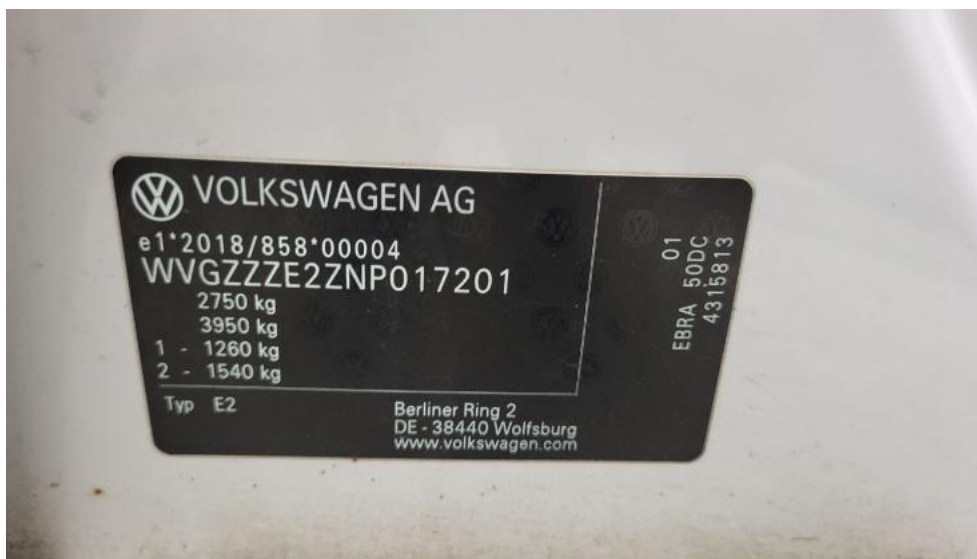


Fot. 21.
Komora silnika



Fot. 22.
Numer identyfikacyjny

DOKUMENTACJA FOTOGRAFICZNA



Fot. 23.
Tabliczka znamionowa



Fot. 24.
Zestaw wskaźników - przebieg

DOKUMENTACJA FOTOGRAFICZNA



Fot. 25.
Widok przez otwarte drzwi przednie lewe



Fot. 26.
Kierownica z lewej strony

DOKUMENTACJA FOTOGRAFICZNA



Fot. 27.
Widok przez otwarte drzwi tylne lewe



Fot. 28.
Widok z tylnej kanapy na deskę rozdz.

DOKUMENTACJA FOTOGRAFICZNA



Fot. 29.
Konsola środkowa



Fot. 30.
Tunel środkowy

DOKUMENTACJA FOTOGRAFICZNA



Fot. 33.
Dow. Rej. Str.2 i klucze



Fot. 34.
Przewód ładowania baterii trakcyjnej

DOKUMENTACJA FOTOGRAFICZNA



Fot. 35.
Zdjęcie do protokołu



Fot. 36.
Zdjęcie do protokołu

DOKUMENTACJA FOTOGRAFICZNA



Fot. 37.
Zdjęcie do protokołu



Fot. 38.
Zdjęcie do protokołu

DOKUMENTACJA FOTOGRAFICZNA



Fot. 39.
Zdjęcie do protokołu



Fot. 40.
Zdjęcie do protokołu

DOKUMENTACJA FOTOGRAFICZNA



Fot. 41.
Zdjęcie do protokołu



Fot. 42.
Zdjęcie do protokołu

DOKUMENTACJA FOTOGRAFICZNA

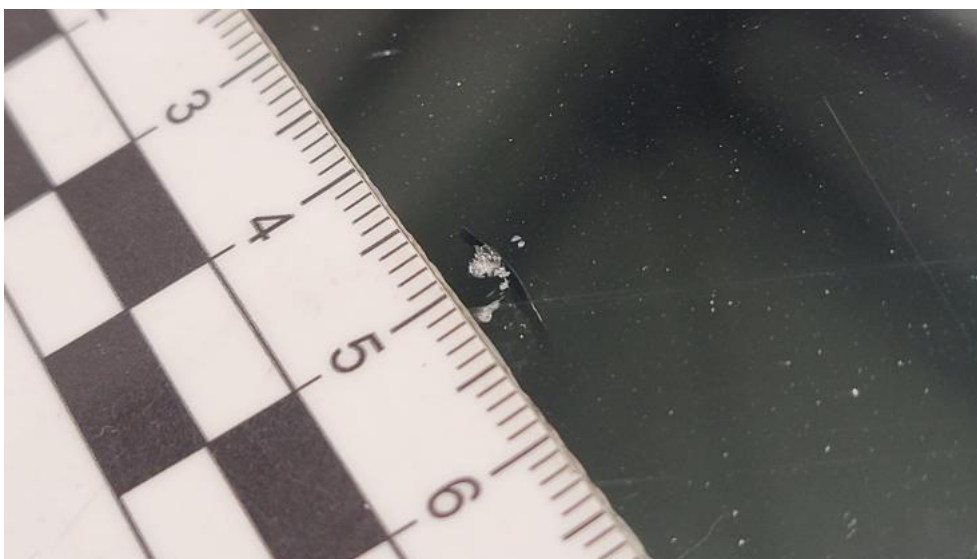


Fot. 43.
Pokrywa komory silnika - Wgniecenie/odkształcenie 1



Fot. 44.
Szyba czołowa - zdjęcie poglądowe 1

DOKUMENTACJA FOTOGRAFICZNA



Fot. 45.
Szyba czołowa - Pęknięcie/rozerwanie 1



Fot. 46.
Zderzak - Rysa/odprysk 1

DOKUMENTACJA FOTOGRAFICZNA



Fot. 47.
Drzwi przednie P - Rysa/odprysk 1



Fot. 48.
Drzwi przednie P - Rysa/odprysk 2

DOKUMENTACJA FOTOGRAFICZNA



Fot. 49.
Drzwi tylne P - Wgniecenie/odkształcenie 1



Fot. 50.
Lusterko zew P - Rysa/odprysk 1

DOKUMENTACJA FOTOGRAFICZNA

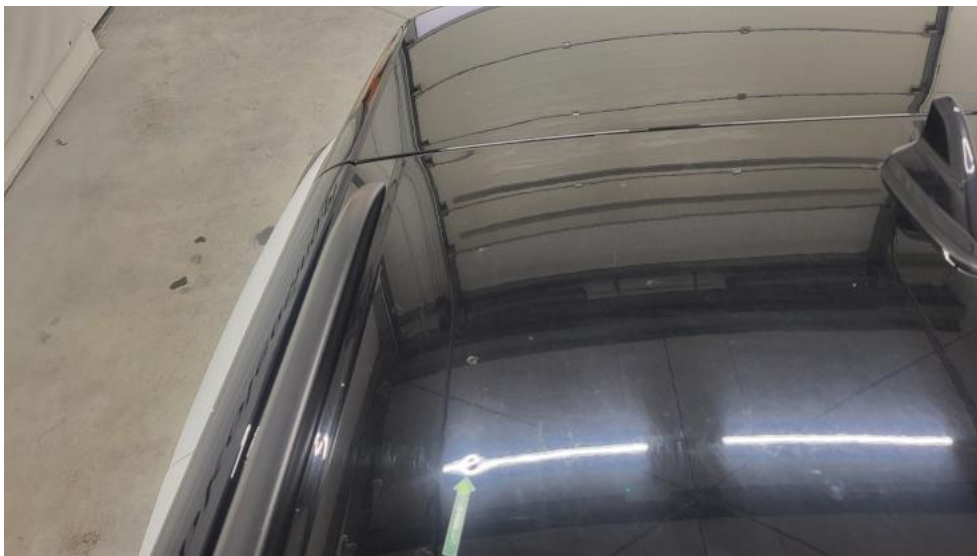


Fot. 51.
Felga aluminiowa tylna P - Rysa/odprysk 1



Fot. 52.
Felga aluminiowa tylna P - Rysa/odprysk 2

DOKUMENTACJA FOTOGRAFICZNA



Fot. 53.
Dach - Wgniecenie/odkształcenie 1



Fot. 54.
Dach - Wgniecenie/odkształcenie 2

DOKUMENTACJA FOTOGRAFICZNA



Fot. 55.
Felga aluminiowa tylna L - Rysa/odprysk 1



Fot. 56.
Drzwi przed L - Rysa/odprysk 1

DOKUMENTACJA FOTOGRAFICZNA



Fot. 57.
Drzwi przed L - Rysa/odprysk 2



Fot. 58.
Drzwi przed L - Wgniecenie/odkształcenie 1

DOKUMENTACJA FOTOGRAFICZNA



Fot. 59.
Drzwi tylne L - Rysa/odprysk 1



Fot. 60.
Lusterko zew L - Rysa/odprysk 1

DOKUMENTACJA FOTOGRAFICZNA



Fot. 61.
Błotnik przedni L - Wgniecenie/odkształcenie 1

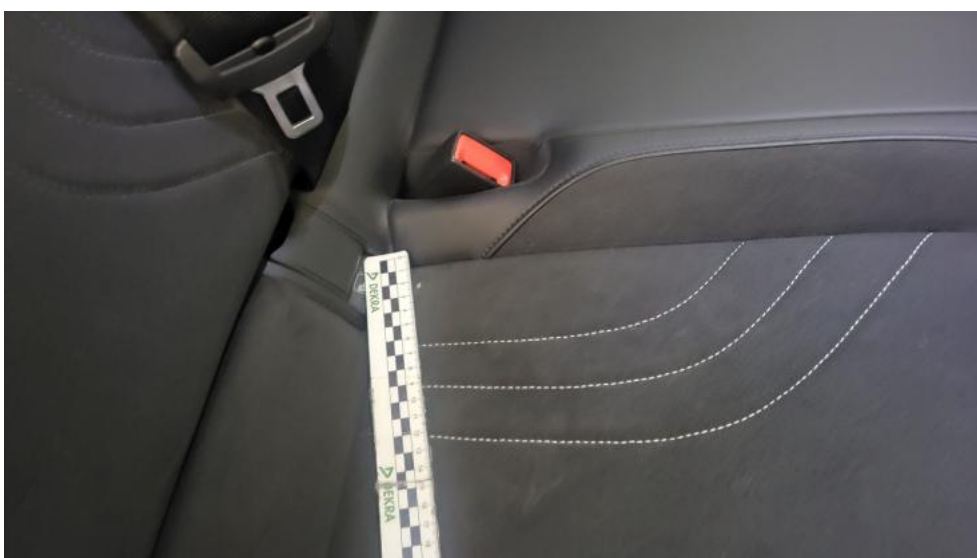


Fot. 62.
Felga Aluminiowa przednia L - Rysa/odprysk 1

DOKUMENTACJA FOTOGRAFICZNA



Fot. 63.
Fotel prz. praw. - Inne 1



Fot. 64.
Kanapa tyl. - Inne 1