

Nr zlecenia DEKRA: PKOL(W)/LODZ/90945/24/11/26
Nr zlecenia/szkody:
Data zlecenia: 26-11-2024

DEKRA Polska - Centrala
02-673 Warszawa, ul. Konstruktorska 12A

Zleceniodawca:
Tomasz Kurek
PKO Leasing SA
Świętokrzyska 36
00-116 Warszawa

Rzeczoznawcy:
Kacper Sosnowski (NEW)
DEKRA Polska - współpraca O/Warszawa
Marcin Sosnowski.
DEKRA Polska - Centrala

UWAGA:

Ze względu na przeznaczenie dokumentu usunięto w nim wszelkie informacje dotyczące wartości pojazdu, cen wyposażenia, korekt, etc.

Dane pojazdu

Grupa obiektów (Eurotax)	samochody osobowe
Kod EC (Eurotax)	0119008
Producent	VOLVO
Model	V40 Cross Country 16-19
Typ/wersja	V40 CC D3 Drive-E Momentum aut
Rodzaj nadwozia	hatchback
Liczba drzwi/liczba miejsc	5/5
Masa własna [kg]	1388
Dopuszczalna masa całkowita [kg]	1995
Rozstaw osi 1/2	2646
Rodzaj silnika	z zapłonem samoczynnym
Układ oczyszczana spalin	DPF
Pojemność silnika [ccm]	1969
Moc silnika [KM/kW]	150/110
Skrzynia biegów	automatyczna
Nr rejestracyjny	WZ383JK
VIN	YV1MZ79L0J2139459
Data 1. rejestracji	09-06-2017
Data nast. bad. techn.	23-10-2025
Rok produkcji	2017 (rok produkcji został zweryfikowany z zewnętrzną bazą danych)
Stan licznika [km]	192 527 (odczytany)
Kolor nadwozia/rodzaj powłoki	czerwony/2-warstwowy metalizowany

Ogumienie

Oś	Koło	Producent, typ	Rozmiar	Profil zmierzony
przednia	prawe	CONTINENTAL, CONTISPORTCONTACT	225/45 18 95Y	2,0 mm
	lewe	CONTINENTAL, CONTISPORTCONTACT	225/45 18 95Y	2,0 mm
tylna	prawe	CONTINENTAL, CONTISPORTCONTACT	225/45 18 95Y	2,5 mm
	lewe	CONTINENTAL, CONTISPORTCONTACT	225/45 18 95Y	2,5 mm

Wyposażenie standardowe wg Eurotax

- | | |
|---|---|
| 1. ABS | 25. Komputer pokładowy |
| 2. AQS - System poprawy jakości powietrza | 26. Lakier uni |
| 3. Airbag 6 sztuk: poduszki powietrzne czołowe i boczne dla kierowcy i pasażera, kurtyny powietrzne | 27. Lampki do czytania z przodu |
| 4. Airbag kolan kierowcy | 28. Lusterka boczne regulowane elektrycznie i ogrzewane |
| 5. Alarm z czujnikami ruchu i przechyłu | 29. Oświetlenie asekuracyjne HOME SAFE |
| 6. City Safety - laserowy czujnik ograniczający ryzyko kolizji do 50 km/h | 30. Poduszka powietrzna chroniąca pieszego |
| 7. Czujnik deszczu | 31. Podświetlane lusterka do makijażu |
| 8. DSTC - system kontroli stabilności i trakcji | 32. Przyciemniające się lusterko wsteczne |
| 9. Dywaniki - wykładzina | 33. Reflektory przednie LED |
| 10. Dźwignia hamulca ręcznego pokryta skórą | 34. Sterowanie systemu audio z koła kierownicy |
| 11. Dźwignia zmiany biegów pokryta skórą | 35. Sygnalizacja zapięcia pasów bezpieczeństwa dla wszystkich miejsc |
| 12. EBA - system wspomagania nagłego hamowania | 36. System Start-Stop |
| 13. EBD - elektroniczny rozdział sił hamowania | 37. System audio Performance 2x25W (CD/MP3/WMA, wyświetlacz 5 cali, 4 głośniki, AUX, USB) |
| 14. EBL - automatyczne włączanie świateł awaryjnych podczas nagłego hamowania | 38. System zabezpieczeń przed skutkami uderzeń bocznych (SIPS) |
| 15. Elektrycznie podnoszone szyby przednie i tylne | 39. System zabezpieczeń przed urazami kręgosłupa szyjnego (WHIPS) |
| 16. Elektrycznie składane lusterka zewnętrzne z oświetleniem podłoża | 40. Tapicerka winylowo-tekstylna Lindholmen |
| 17. Felgi aluminiowe 16 GENAM Diamond Cut Glossy Black z ogumieniem | 41. Tempomat |
| 18. Filtr przeciwpylkowy | 42. Tylne kanapa dzielona w proporcjach 60/40 |
| 19. Fotel kierowcy z regulacją odcinka lędźwiowego | 43. Uchwyty ISOFIX do inst. fotelika dziecięcego na tylnej kanapie |
| 20. Fotel pasażera z mechaniczną regulacją w 6-kierunkach | 44. Układ szybkiego nagrzewania wnętrza PTC |
| 21. Immobilizer | 45. Układ wspomagania hamowania City Safety |
| 22. Kierownica skórzana z aluminiowym wykończeniem | 46. Wskaźnik temperatury zewnętrznej |
| 23. Klimatyzacja automatyczna - 2 strefowa | 47. Wykończenie wnętrza Charcoal |
| 24. Kolumna kierownicy regulowana w dwóch płaszczyznach | 48. Zamek centralny z pilotem |

Wyposażenie dealerskie (wybrane elementy)

- | | |
|--|---|
| 1. Dach panoramiczny | - |
| 2. Felgi aluminiowe 18 METALLAH z ogumieniem | - |
| 3. Koło zapasowe - dojazdowe | - |
| 4. Lakier metalizowany | - |
| 5. Pakiet Business Connect | - |
| Czujnik odległości przy parkowaniu - tył | |
| System nawigacji satelitarnej Sensus | |
| Radio SENSUS CONNECT High Perf. Sound DVD/MP3/WMA, 4x45W, 8 głośn., USB, Bluetooth, LCD 7-cali | |

Wartość bazowa pojazdu

Wartość bazowa pojazdu wg Eurotax (netto)

KorektyPierwsza rejestracjaPrzebiegWyposażenieOgumienieInne

Stan dbałości o pojazd -
Braki, uszkodzenia -

Powyższą wartość określono w oparciu o notowania cen samochodów używanych na rynku polskim Eurotax (baza danych nr 11-2024 POL) z uwzględnieniem parametrów technicznych i rynkowych mających wpływ na wartość pojazdu.

Dla pojazdów zarejestrowanych w Polsce powyższa wartość została określona na dzień sporządzenia wyceny.

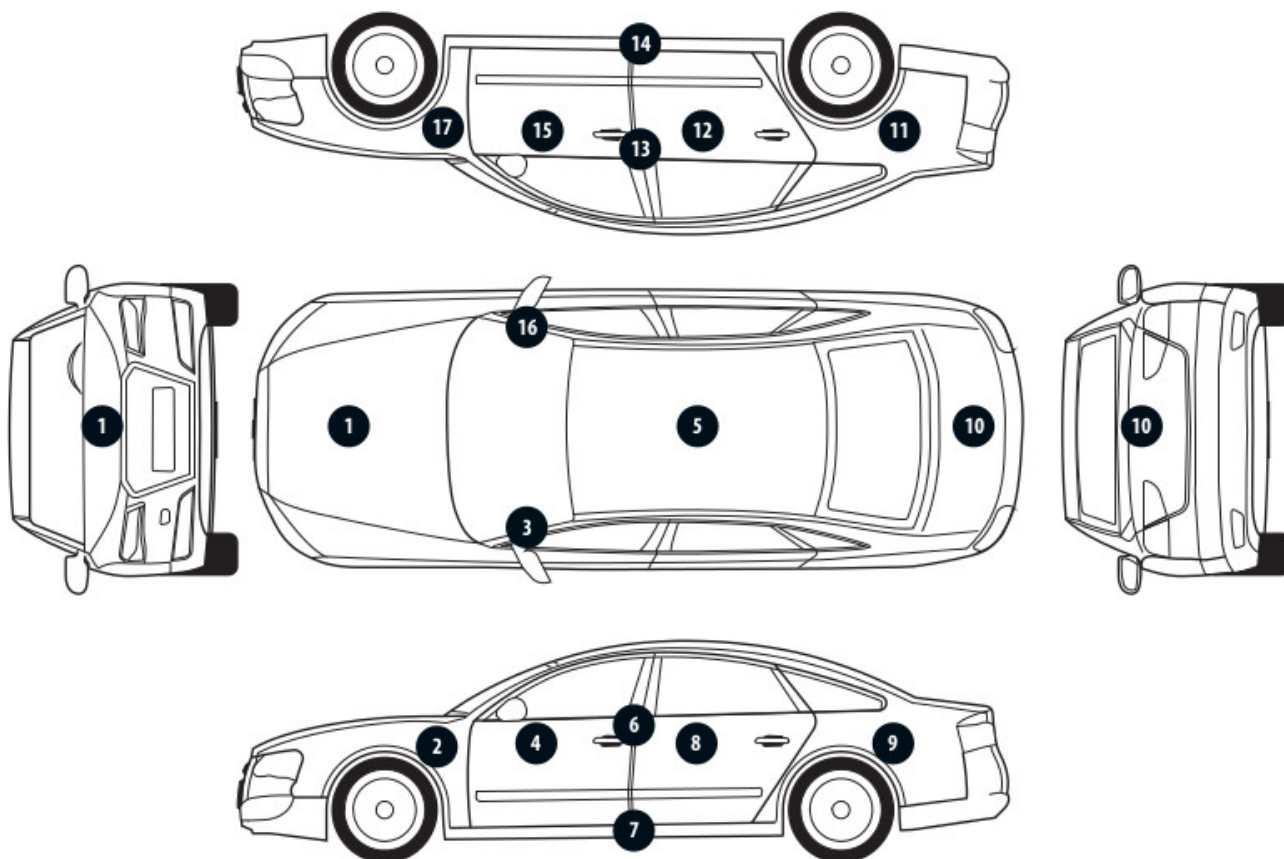
Jeżeli pojazd nie jest zarejestrowany w kraju - podana wartość jest wartością hipotetyczną przy założeniu uiszczenia wszelkich opłat i podatków należnych przy wprowadzeniu pojazdu na polski obszar celny.

Wydruk podstawowy bez informacji o wartości pojazdu - ze względu na przeznaczenie dokumentu usunięto w nim wszelkie informacje dotyczące wartości pojazdu, cen wyposażenia, korekt, etc.

Data: 29-11-2024

Rzecznik DEKRA:
Kacper Sosnowski (NEW)
Marcin Sosnowski.**Dokument wystawiony elektronicznie ważny bez podpisu.**

Pomiar grubości powłoki lakierowej poj.



Nr punktu kontroli	Kontrolowany element	Zmierzony przedział grubości powłoki lakierowej [µm]
1	Pokrywa przednia	do 150
2	Błotnik przedni lewy	do 150
3	Słupek przedni lewy	do 150
4	Drzwi przednie lewe	do 150
5	Dach	do 150
6	Słupek środkowy lewy	do 150
7	Próg lewy	do 150
8	Drzwi tylne lewe	do 150
9	Błotnik tylny lewy	do 150
10	Pokrywa/klapa	do 150
11	Błotnik tylny prawy	do 150
12	Drzwi tylne prawe	do 150
13	Słupek środkowy prawy	do 150
14	Próg prawy	do 150
15	Drzwi przednie prawe	do 150
16	Słupek przedni prawy	do 150
17	Błotnik przedni prawy	do 150

Opis stanu technicznego

Szczegółowy opis stanu technicznego zawarto w Opisie stanu technicznego załączonym do niniejszej ekspertyzy.

Uwagi ogólne - dot. wyceny

Dokumenty pojazdu

Podczas oględzin przedstawiono dowód rej. poj. oraz wykonano jego fot. cyfrowe, które załączono do ekspertyzy.

Podczas oględzin nie przedstawiono do wglądu książki serwisowej pojazdu.

Informacja dotycząca pochodzenia pojazdu

Pojazd z importu indywidualnego z UE

Brak wiarygodnych danych.

Zabezpieczenia przeciwkradzieżowe - immobiliser:

- w wyniku przeprowadzonych oględzin pojazdu nie stwierdzono niesprawności immobilisera w zakresie możliwym do ustalenia podczas oględzin pojazdu w warunkach pozawarsztatowych.

Zabezpieczenia przeciwkradzieżowe - inne:

- nie stwierdzono.

Dodatkowe uwagi dotyczące sam. osobowego:

Nie dotyczy.

Jazda próbna

Przeprowadzono próbę ruchową pojazdu.

Jazda próbna w pełnym zakresie niemożliwa. Poniżej podano komentarz:
ograniczenia placowe

Badanie poprawności i/lub budowy numerów identyfikacyjnych/seryjnych obiektu:

Nie badano.

Weryfikacja prawdziwości danych obiektu, w tym roku produkcji i innych.

Nie przeprowadzono - przyjęto wg okazanych dokumentów i wskazanych źródeł.

- Nie weryfikowano odczytanego stanu drogomierza z zapisami w urządzeniach elektronicznych pojazdu.

- Niniejsza ekspertyza służy wyłącznie do oszacowania wartości rynkowej przedmiotu wyceny i nie może być wykorzystywana do żadnego innego celu, niż wymieniony powyżej. Wycena nie może stanowić podstawy do oceny cech i stanu wycenianego obiektu przy jego zakupie.

- Rzeczoznawca nie bierze na siebie odpowiedzialności za wady ukryte (prawne i fizyczne) oraz ewentualne skutki wynikające z dalszego użytkowania przedmiotu wyceny, a także za skutki wykorzystania samej wyceny.

- Powyższa wycena nie jest szczegółową ekspertyzą stanu technicznego przedmiotu wyceny i za taką nie może być uznawana, w szczególności nie może być traktowana jako gwarancja sprzedaży przedmiotu wyceny za oszacowaną wartość.

- Niniejsza wycena nie może być publikowana w całości w jakimkolwiek dokumencie bez zgody wykonawców i bez uzgodnienia z nimi formy i treści takiej publikacji.

- Wycenę przeprowadzono w oparciu o dostarczoną dokumentację oraz badanie organoleptyczne wycenianego obiektu. Nie prowadzono badań diagnostycznych oraz weryfikacji warsztatowej przedmiotu wyceny.

- Niniejsza wycena została sporządzona na podstawie oględzin wycenianego przedmiotu w warunkach występujących w miejscu jego udostępnienia.

Uwagi do zlecenia - dot. wyceny

Kluczyki

TAK

1

Uwagi Rzecznawcy - dot. wyceny

Rysy na samochodzie. Widoczne zaprawki lakiernicze. Pierwsza rejestracja w kraju 2021-09-03. Aktywna kontrolka ciśnienia w kołach. Informacja o słabej baterii w kluczyku.

Zastrzeżenia ograniczające - dot. wyceny

Nie weryfikowano szczegółowo stanu układu napędowego, zawieszenia, kierowniczego, hamulcowego oraz wydechowego. Ocena została wykonana bez użycia podnośnika i specjalistycznego sprzętu diagnostycznego, nie dokonywano demontażu osłon i innych elementów. Ocena określa ogólny stan pojazdu na dzień oględzin w miejscu jego udostępnienia, nie może być zatem traktowana jako kompleksowa ocena stanu technicznego. Specyfikacja wg. programu operacyjnego w zakresie wyposażenia standardowego i dodatkowego nie gwarantuje zgodności ze stanem faktycznym w zakresie możliwym do ustalenia przez rzeczoznawcę podczas oględzin pojazdu.

Pomiar grubości powłoki lakierowej wykonano w miejscach możliwych do ich wykonania pomiary nie gwarantują oryginalności poszczególnych elementów poddanych ocenie.

- W Ocenie/Raporcie uwzględniono niesprawności, uszkodzenia, braki itp., które były możliwe do stwierdzenia organoleptycznego, w warunkach oględzin (z uwzględnieniem: stanu czystości pojazdu, warunków atmosferycznych, oświetlenia itd.) oraz bez weryfikacji serwisowej, bez dostępu do spodu pojazdu, bez specjalistycznego sprzętu diagnostycznego (w tym bez diagnostyki komputerowej), bez jazdy próbnej wykonanej w warunkach drogowych z obciążeniem.
- W ramach Oceny/Raportu nie weryfikowano odczytanego stanu drogomierza z zapisami w urządzeniach elektronicznych pojazdu.
- Rzecznawca nie bierze na siebie odpowiedzialności za wady ukryte (prawne i fizyczne) oraz ewentualne skutki wynikające z dalszego użytkowania przedmiotu oceny, a także za skutki wykorzystania samej oceny.
- Podane przedziały grubości powłoki lakierowej, dotyczą punktów pomiarowych. Nie mogą być traktowane jako gwarancja, że grubość powłoki lakierowej w innych punktach nie wykracza poza te przedziały.
- Zawarte w niniejszej Ocenie/Raporcie informacje (w tym dotyczące wyposażenia) służą jedynie ogólnym celom informacyjnym. Ocena/Raport nie może być zatem traktowana jako oferta w rozumieniu przepisów Kodeksu Cywilnego oraz opisu towaru ani zapewnienia w rozumieniu art. 4 Ustawy z dnia 27 lipca 2002 roku o szczególnych warunkach sprzedaży konsumenckiej.
- Niniejsza Ocena/Raport nie jest szczegółową oceną stanu technicznego.

Ocenę/Raport wykonano w kierunku ujawnienia uszkodzeń nieakceptowanych z punktu widzenia właściwego przewodnika zwrotu pojazdu lub innych ustaleń ze Zleceniodawcą. Tym samym Ocena/Raport może nie ujmować typowych zużyć i uszkodzeń eksploatacyjnych.

DOKUMENTACJA FOTOGRAFICZNA



Fot. 1.
Przekątna przednia lewa



Fot. 2.
Przód

DOKUMENTACJA FOTOGRAFICZNA



Fot. 3.
Przekątna przednia prawa



Fot. 4.
Próg prawy (widok od przodu)

DOKUMENTACJA FOTOGRAFICZNA



Fot. 5.
Bok prawy z przodu



Fot. 6.
Bok prawy z tyłu

DOKUMENTACJA FOTOGRAFICZNA



Fot. 7.
Przekątna tylna prawa



Fot. 8.
Tył

DOKUMENTACJA FOTOGRAFICZNA



Fot. 9.
Przekątna tylna lewa



Fot. 10.
Bok lewy z tyłu

DOKUMENTACJA FOTOGRAFICZNA



Fot. 11.
Bok lewy z przodu



Fot. 12.
Próg lewy (widok od przodu)

DOKUMENTACJA FOTOGRAFICZNA



Fot. 13.
Numer identyfikacyjny



Fot. 14.
Tabliczka znamionowa

DOKUMENTACJA FOTOGRAFICZNA



Fot. 15.
Zestaw wskaźników - przebieg



Fot. 16.
Widok przez otwarte drzwi przednie lewe

DOKUMENTACJA FOTOGRAFICZNA



Fot. 17.
Widok przez otwarte drzwi tylne lewe

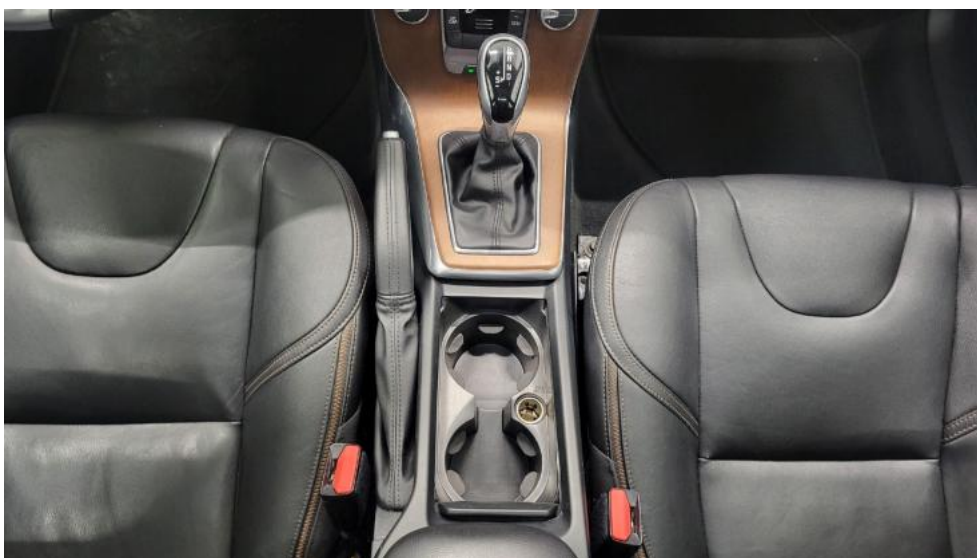


Fot. 18.
Widok z tylnej kanapy na deskę rozd.

DOKUMENTACJA FOTOGRAFICZNA



Fot. 19.
Konsola środkowa



Fot. 20.
Tunel środkowy

DOKUMENTACJA FOTOGRAFICZNA



Fot. 21.
Kierownica (na wprost)



Fot. 22.
Kierownica z lewej strony

DOKUMENTACJA FOTOGRAFICZNA



Fot. 23.
Komora silnika



Fot. 24.
Bagażnik

DOKUMENTACJA FOTOGRAFICZNA



Fot. 25.
Koło zapasowe



Fot. 26.
Spód pojazdu przód

DOKUMENTACJA FOTOGRAFICZNA



Fot. 27.
Spód pojazdu tył



Fot. 28.
Tarcza hamulcowa przednia lewa

DOKUMENTACJA FOTOGRAFICZNA

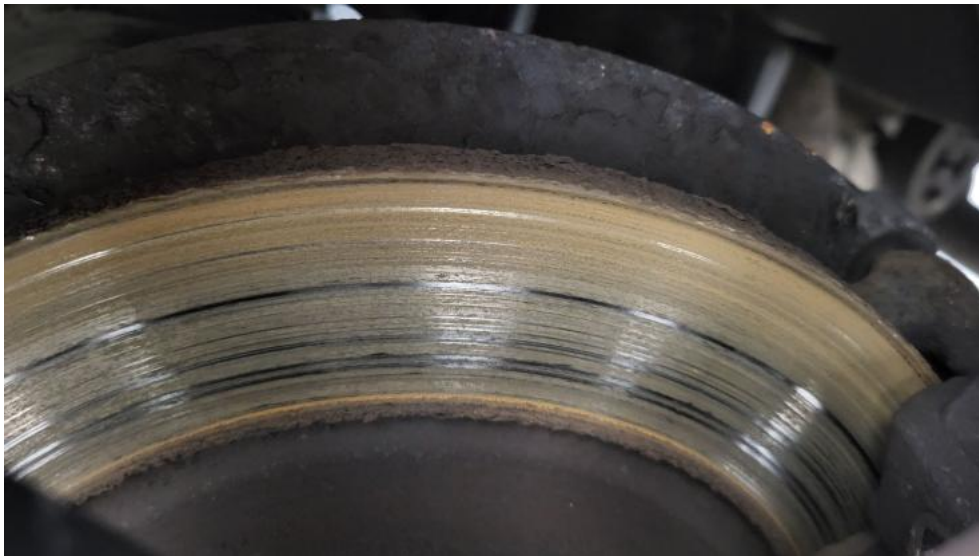


Fot. 29.
Tarcza hamulcowa przednia prawa



Fot. 30.
Tarcza hamulcowa tylna prawa

DOKUMENTACJA FOTOGRAFICZNA



Fot. 31.
Tarcza hamulcowa tylna lewa



Fot. 32.
Dowód rej. Str. 1

DOKUMENTACJA FOTOGRAFICZNA



Fot. 33.
Dow. Rej. Str.2 i klucze



Fot. 34.
Zdjęcie do protokołu

DOKUMENTACJA FOTOGRAFICZNA



Fot. 35.
Zdjęcie do protokołu



Fot. 36.
Zdjęcie do protokołu

DOKUMENTACJA FOTOGRAFICZNA



Fot. 37.
Zdjęcie do protokołu



Fot. 38.
Zdjęcie do protokołu

DOKUMENTACJA FOTOGRAFICZNA



Fot. 39.
Zdjęcie do protokołu



Fot. 40.
Zdjęcie do protokołu

DOKUMENTACJA FOTOGRAFICZNA

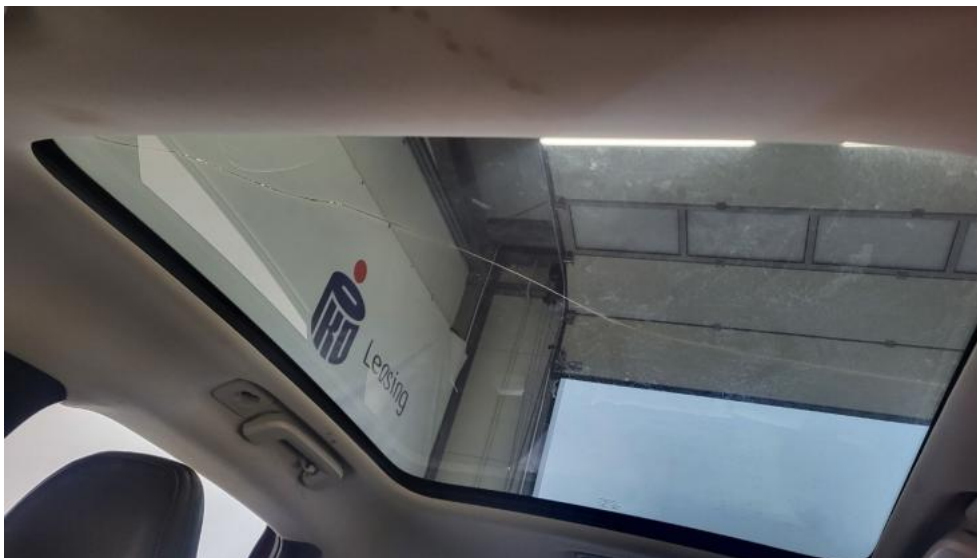


Fot. 41.
Zdjęcie do protokołu



Fot. 42.
Zdjęcie do protokołu

DOKUMENTACJA FOTOGRAFICZNA



Fot. 43.
Zdjęcie do protokołu



Fot. 44.
Zdjęcie do protokołu

DOKUMENTACJA FOTOGRAFICZNA



Fot. 45.
Pokrywa komory silnika - zdjęcie poglądowe 1



Fot. 46.
Pokrywa komory silnika - zdjęcie poglądowe 2

DOKUMENTACJA FOTOGRAFICZNA



Fot. 47.
Pokrywa komory silnika - Rysa/odprysk 1



Fot. 48.
Pokrywa komory silnika - Rysa/odprysk 2

DOKUMENTACJA FOTOGRAFICZNA



Fot. 49.
Pokrywa komory silnika() - Rysa/odprysk 3



Fot. 50.
Pokrywa komory silnika - Wgniecenie/odkształcenie 1

DOKUMENTACJA FOTOGRAFICZNA



Fot. 51.
Szyba czołowa - Rysa/odprysk 1



Fot. 52.
Szyba czołowa - Rysa/odprysk 2

DOKUMENTACJA FOTOGRAFICZNA



Fot. 53.
Wykładzina pokrywy komory silnika - zdjęcie poglądowe 1



Fot. 54.
Wykładzina pokrywy komory silnika - Pęknięcie/rozerwanie 1

DOKUMENTACJA FOTOGRAFICZNA



Fot. 55.
Zderzak - zdjęcie poglądowe 1



Fot. 56.
Zderzak - Rysa/odprysk 1

DOKUMENTACJA FOTOGRAFICZNA



Fot. 57.
Zderzak - Rysa/odprysk 2



Fot. 58.
Zderzak() - Rysa/odprysk 3

DOKUMENTACJA FOTOGRAFICZNA



Fot. 59.
Zderzak - Wgniecenie/odkształcenie 1



Fot. 60.
Zderzak - Wgniecenie/odkształcenie 2

DOKUMENTACJA FOTOGRAFICZNA



Fot. 61.
Błotnik przedni P - Rysa/odprysk 1

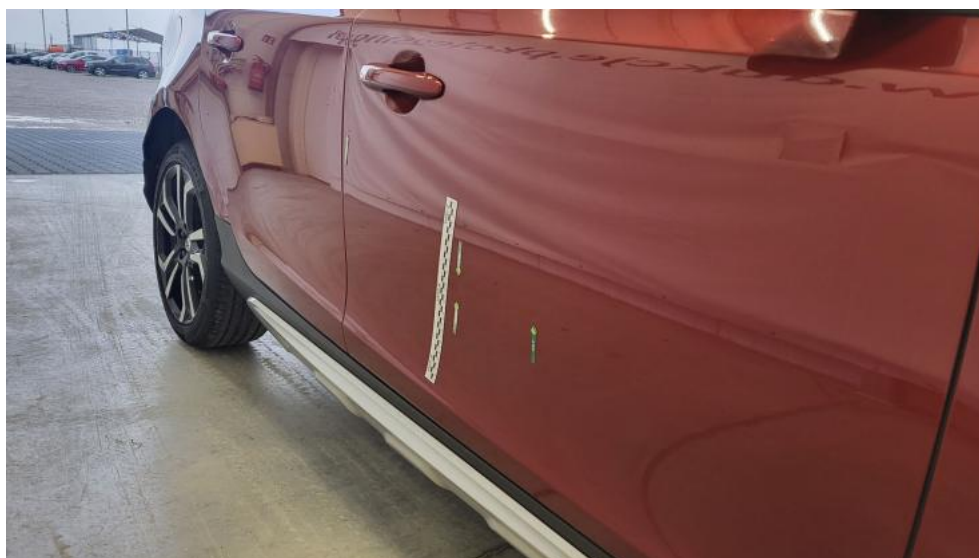


Fot. 62.
Felga aluminiowa przednia P - Rysa/odprysk 1

DOKUMENTACJA FOTOGRAFICZNA



Fot. 63.
Felga aluminiowa przednia P - Rysa/odprysk 2



Fot. 64.
Drzwi przednie P - zdjęcie poglądowe 1

DOKUMENTACJA FOTOGRAFICZNA



Fot. 65.
Drzwi przednie P - Rysa/odprysk 1



Fot. 66.
Drzwi przednie P - Rysa/odprysk 2

DOKUMENTACJA FOTOGRAFICZNA



Fot. 67.
Drzwi przednie P - Wgniecenie/odkształcenie 1



Fot. 68.
Drzwi tylne P - Rysa/odprysk 1

DOKUMENTACJA FOTOGRAFICZNA

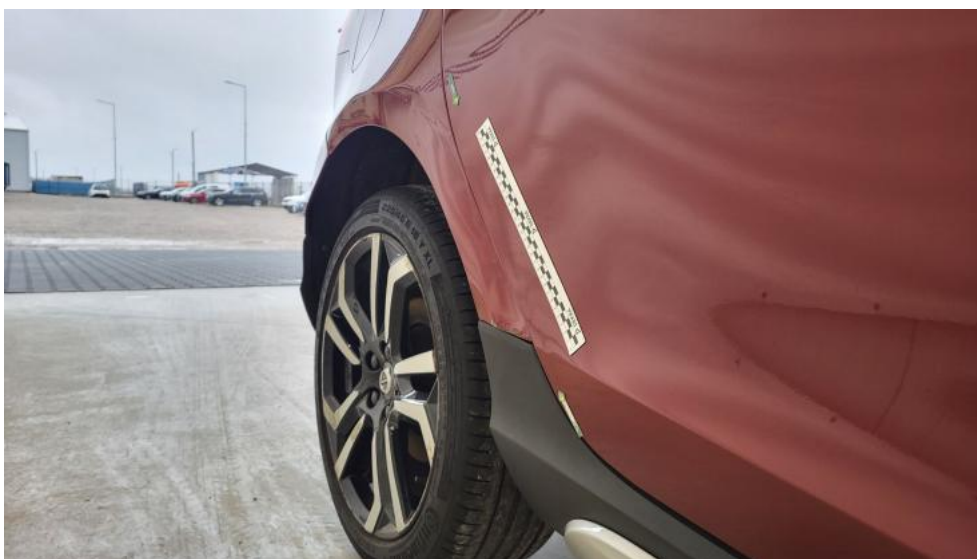


Fot. 69.
Drzwi tylne P - Rysa/odprysk 2



Fot. 70.
Drzwi tylne P() - Rysa/odprysk 3

DOKUMENTACJA FOTOGRAFICZNA



Fot. 71.
Drzwi tylne P - Wgniecenie/odkształcenie 1

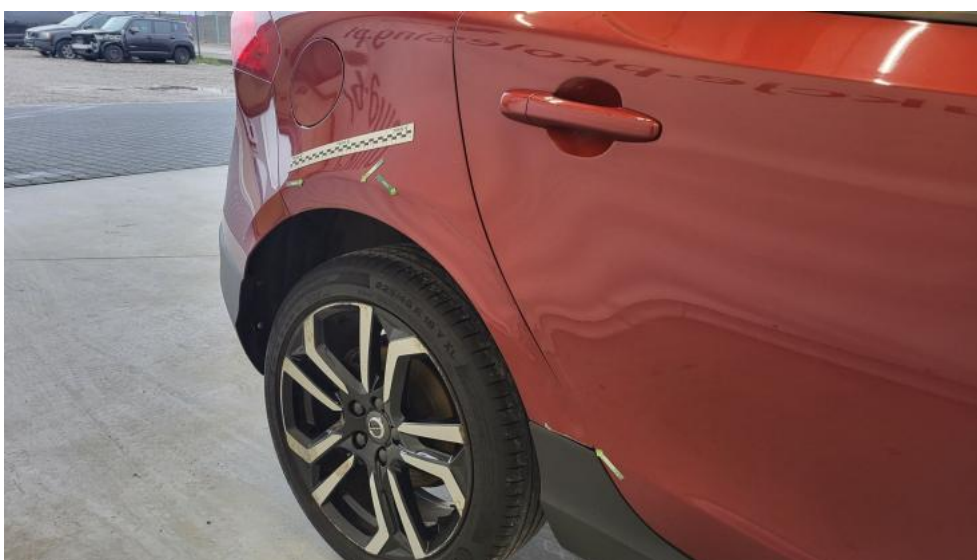


Fot. 72.
Próg P - Rysa/odprysk 1

DOKUMENTACJA FOTOGRAFICZNA



Fot. 73.
Próg P - Wgniecenie/odkształcenie 1



Fot. 74.
Błotnik tylny P / Ściana boczna P - zdjęcie poglądowe 1

DOKUMENTACJA FOTOGRAFICZNA



Fot. 75.
Błotnik tylny P / Ściana boczna P - Rysa/odprysk 1

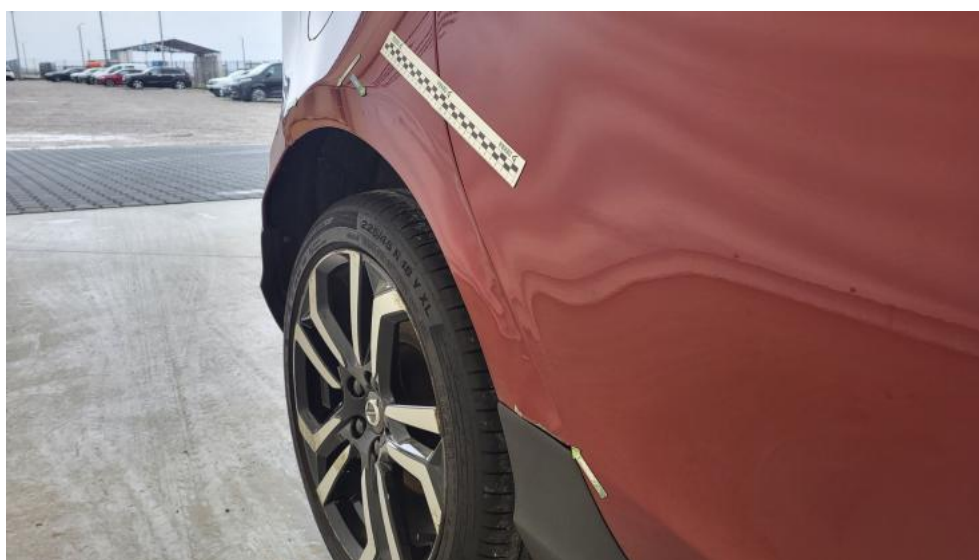


Fot. 76.
Błotnik tylny P / Ściana boczna P - Rysa/odprysk 2

DOKUMENTACJA FOTOGRAFICZNA



Fot. 77.
Błotnik tylny P / Ściana boczna P() - Rysa/odprysk 3

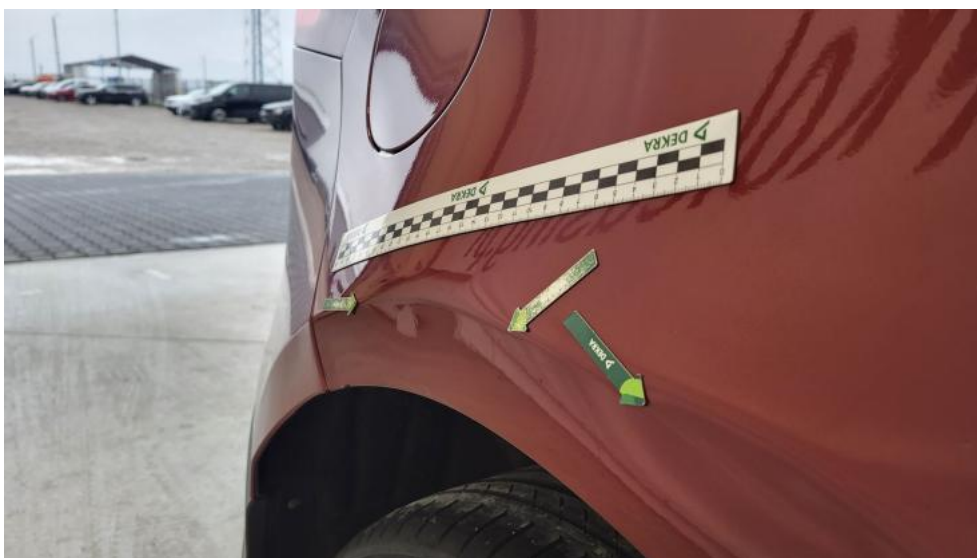


Fot. 78.
Błotnik tylny P / Ściana boczna P - Wgniecenie/odkształcenie 1

DOKUMENTACJA FOTOGRAFICZNA



Fot. 79.
Błotnik tylny P / Ściana boczna P - Wgniecenie/odkształcenie 2

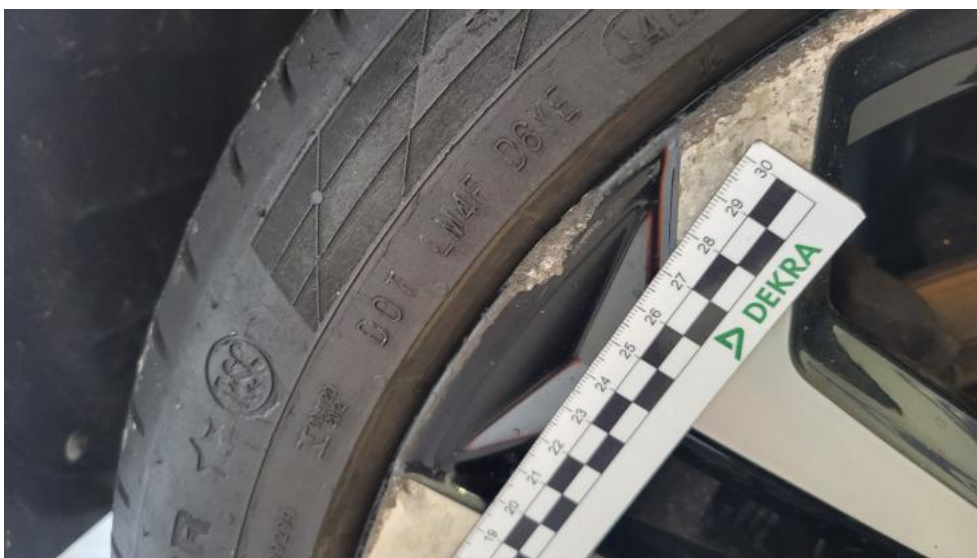


Fot. 80.
Błotnik tylny P / Ściana boczna P() - Wgniecenie/odkształcenie 3

DOKUMENTACJA FOTOGRAFICZNA



Fot. 81.
Błotnik tylny P / Ściana boczna P - Inne 1



Fot. 82.
Felga aluminiowa tylna P - Rysa/odprysk 1

DOKUMENTACJA FOTOGRAFICZNA

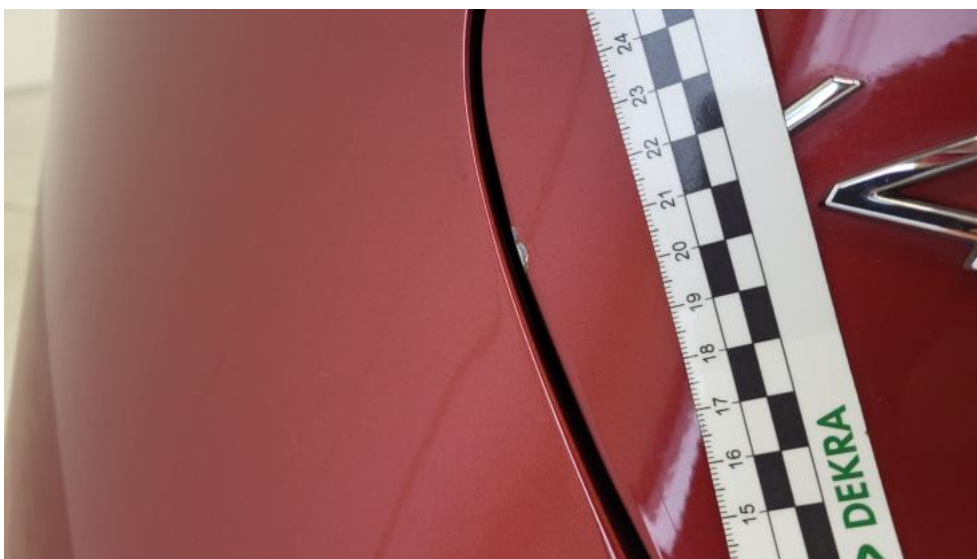


Fot. 83.
Pióro wycieraczki szyby tyl - Inne 1



Fot. 84.
Pokrywy bagażnika - Rysa/odprysk 1

DOKUMENTACJA FOTOGRAFICZNA



Fot. 85.
Pokrywy bagażnika - Rysa/odprysk 2



Fot. 86.
Pokrywy bagażnika - Wgniecenie/odkształcenie 1

DOKUMENTACJA FOTOGRAFICZNA



Fot. 87.
Spojler zderzaka tylnego - Rysa/odprysk 1



Fot. 88.
Spojler zderzaka tylnego - Rysa/odprysk 2

DOKUMENTACJA FOTOGRAFICZNA



Fot. 89.
Zderzak tylny - zdjęcie poglądowe 1



Fot. 90.
Zderzak tylny - zdjęcie poglądowe 2

DOKUMENTACJA FOTOGRAFICZNA



Fot. 91.
Zderzak tylny - Rysa/odprysk 1



Fot. 92.
Zderzak tylny - Rysa/odprysk 2

DOKUMENTACJA FOTOGRAFICZNA

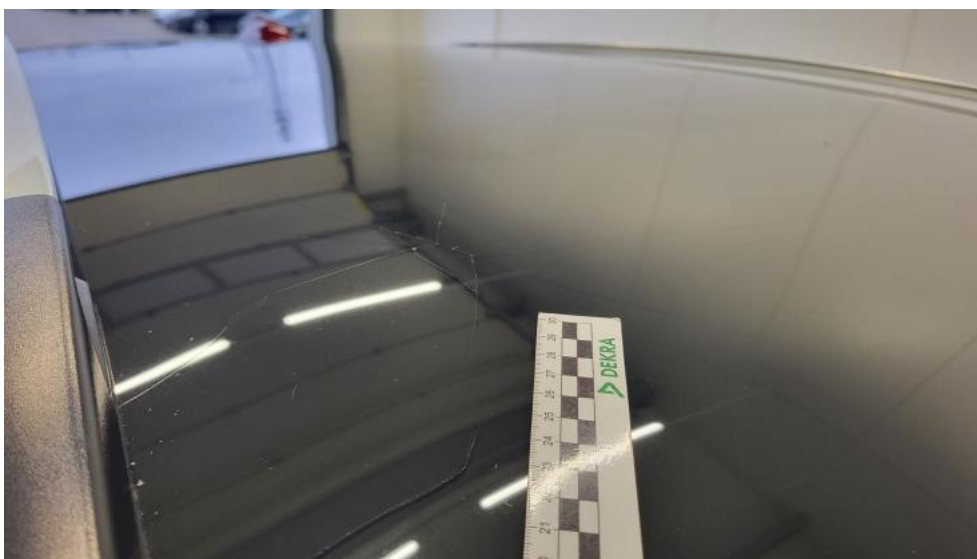


Fot. 93.
Zderzak tylny() - Rysa/odprysk 3

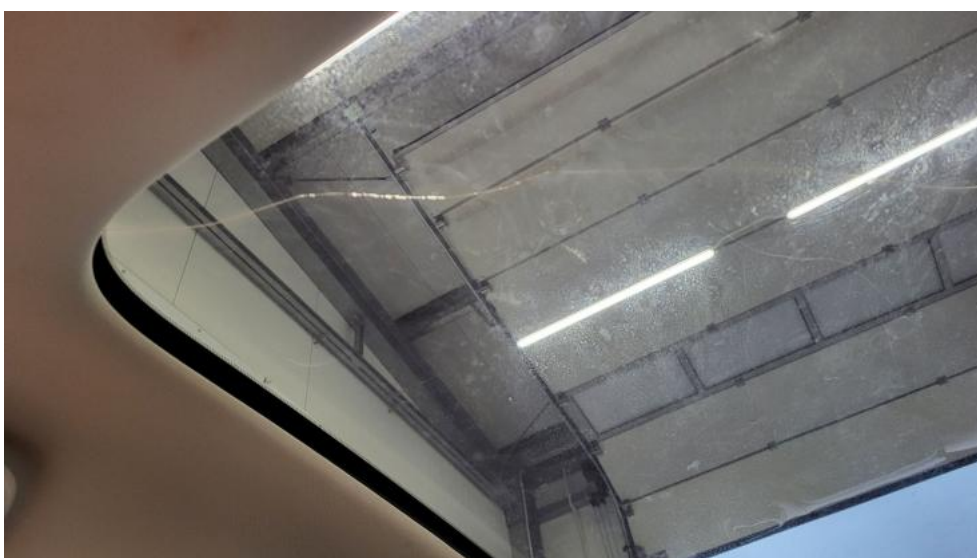


Fot. 94.
Szyberdach - zdjęcie poglądowe 1

DOKUMENTACJA FOTOGRAFICZNA



Fot. 95.
Szyberdach - Pęknięcie/rozerwanie 1



Fot. 96.
Szyberdach - Pęknięcie/rozerwanie 2

DOKUMENTACJA FOTOGRAFICZNA



Fot. 97.
Szyberdach() - Pęknięcie/rozerwanie 3



Fot. 98.
Błotnik tylny L / Ściana boczna L - Rysa/odprysk 1

DOKUMENTACJA FOTOGRAFICZNA



Fot. 99.
Błotnik tylny L / Ściana boczna L - Rysa/odprysk 2



Fot. 100.
Błotnik tylny L / Ściana boczna L() - Rysa/odprysk 3

DOKUMENTACJA FOTOGRAFICZNA

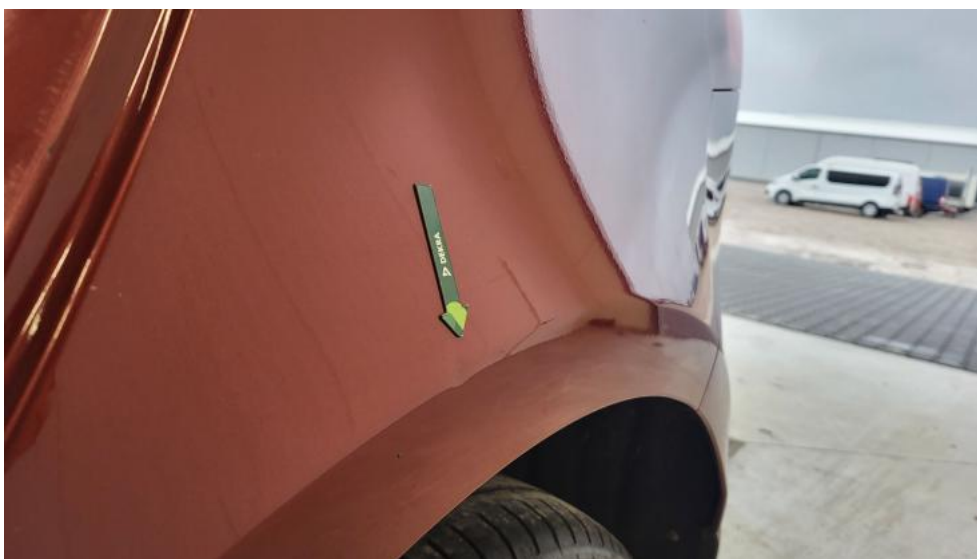


Fot. 101.
Błotnik tylny L / Ściana boczna L - Wgniecenie/odkształcenie 1



Fot. 102.
Błotnik tylny L / Ściana boczna L - Wgniecenie/odkształcenie 2

DOKUMENTACJA FOTOGRAFICZNA



Fot. 103.
Błotnik tylny L / Ściana boczna L() - Wgniecenie/odkształcenie 3



Fot. 104.
Felga aluminiowa tylna L - Rysa/odprysk 1

DOKUMENTACJA FOTOGRAFICZNA



Fot. 105.
Felga aluminiowa tylna L - Rysa/odprysk 2



Fot. 106.
Felga aluminiowa tylna L() - Rysa/odprysk 3

DOKUMENTACJA FOTOGRAFICZNA



Fot. 107.

Drzwi przed L - Rysa/odprysk 1



Fot. 108.

Drzwi przed L - Rysa/odprysk 2

DOKUMENTACJA FOTOGRAFICZNA



Fot. 109.

Drzwi przed L() - Rysa/odprysk 3



Fot. 110.

Drzwi przed L - Wgniecenie/odkształcenie 1

DOKUMENTACJA FOTOGRAFICZNA

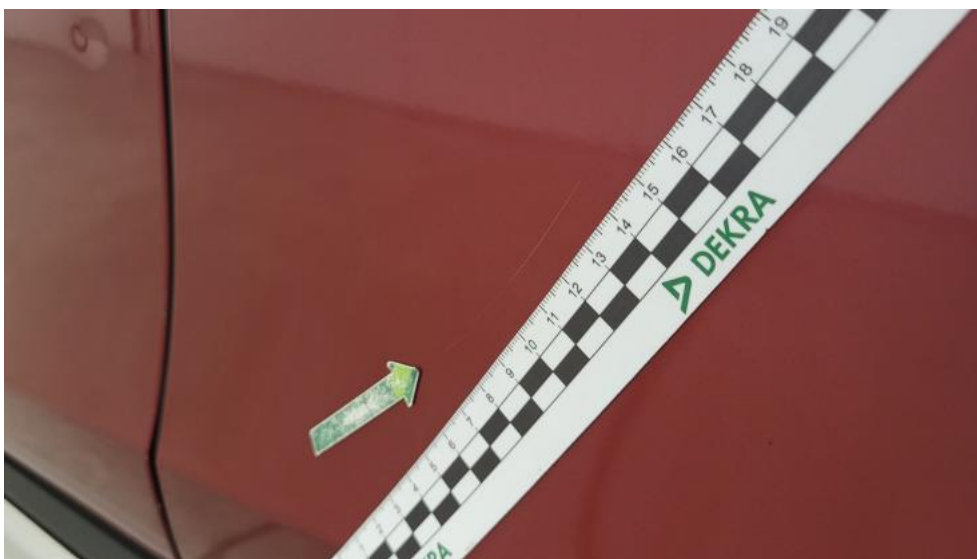


Fot. 111.
Drzwi przed L - Wgniecenie/odkształcenie 2



Fot. 112.
Drzwi tylne L - zdjęcie pogładowe 1

DOKUMENTACJA FOTOGRAFICZNA



Fot. 113.
Drzwi tylne L - Rysa/odprysk 1



Fot. 114.
Drzwi tylne L - Rysa/odprysk 2

DOKUMENTACJA FOTOGRAFICZNA



Fot. 115.
Drzwi tylne L() - Rysa/odprysk 3



Fot. 116.
Drzwi tylne L - Wgniecenie/odkształcenie 1

DOKUMENTACJA FOTOGRAFICZNA



Fot. 117.
Klamka drzwi prz L - Rysa/odprysk 1



Fot. 118.
Lusterko zew L - Rysa/odprysk 1

DOKUMENTACJA FOTOGRAFICZNA



Fot. 119.
Felga Aluminiowa przednia L - zdjęcie poglądowe 1



Fot. 120.
Felga Aluminiowa przednia L - Rysa/odprysk 1

DOKUMENTACJA FOTOGRAFICZNA



Fot. 121.
Felga Aluminiowa przednia L - Rysa/odprysk 2



Fot. 122.
Felga Aluminiowa przednia L() - Rysa/odprysk 3

DOKUMENTACJA FOTOGRAFICZNA



Fot. 123.
Koło kierownicy - Inne 1

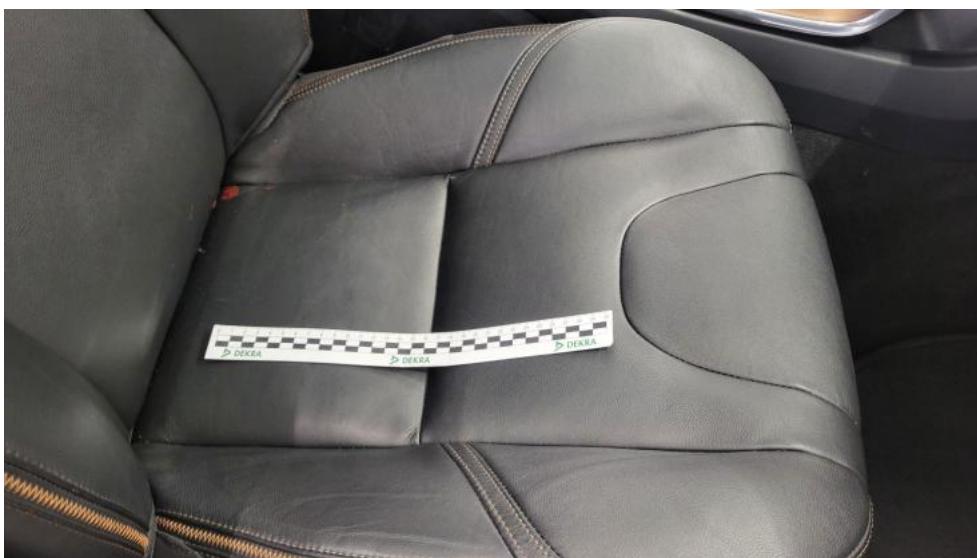


Fot. 124.
Fotel prz. lew. - Rysa/odprysk 1

DOKUMENTACJA FOTOGRAFICZNA



Fot. 125.
Fotel prz. lew. - Inne 1



Fot. 126.
Fotel prz. praw. - zdjęcie poglądowe 1

DOKUMENTACJA FOTOGRAFICZNA



Fot. 127.
Fotel prz. praw. - Inne 1



Fot. 128.
Kanapa tyl. - zdjęcie pogłądowe 1

DOKUMENTACJA FOTOGRAFICZNA



Fot. 129.

Kanapa tyl. - Rysa/odprysk 1



Fot. 130.

Kanapa tyl. - Wgniecenie/odkształcenie 1

DOKUMENTACJA FOTOGRAFICZNA



Fot. 131.
Tapicerka drzwi tylnych P - Rysa/odprysk 1



Fot. 132.
Osłona p/słoneczna lewa - Inne 1

DOKUMENTACJA FOTOGRAFICZNA



Fot. 133.

Osłona p/słoneczna prawa - Inne 1



Fot. 134.

Podsufitka - zdjęcie poglądowe 1

DOKUMENTACJA FOTOGRAFICZNA



Fot. 135.

Podsufitka - zdjęcie poglądowe 2



Fot. 136.

Podsufitka - Inne 1

DOKUMENTACJA FOTOGRAFICZNA



Fot. 137.
Podsufitka - Inne 2



Fot. 138.
Podsufitka() - Inne 3

DOKUMENTACJA FOTOGRAFICZNA



Fot. 139.
Dywanik prze L - zdjęcie poglądowe 1



Fot. 140.
Dywanik prze L - Pęknięcie/rozerwanie 1

DOKUMENTACJA FOTOGRAFICZNA



Fot. 141.

Wykładzina pokrywy tylnej - Wgniecenie/odkształcenie 1



Fot. 142.

Wykładzina przestrzeni bagażowej - zdjęcie pogładowe 1

DOKUMENTACJA FOTOGRAFICZNA



Fot. 143.

Wykładzina przestrzeni bagażowej - Inne 1