

Nr zlecenia: 120/23/10/2024/PKO LEASING REMARKETING

z dnia: 23.10.2024

**Zleceniodawca:**

PKO Leasing  
ul. wi tokrzyska 36  
00-116 Warszawa

**Rzeczoznawca:**

Piotr Bałazi ski/ zatw. przez Pion Weryfikacji eRzeczoznawcy



## P o g l d o w y R a p o r t S t a n u T e c h n i c z n e g o

### DANE IDENTYFIKACYJNE POJAZDU

Dane: [D] X-2024

Rodzaj pojazdu:	<b>Samochód ci arowy do 3.5t</b>	VIN:	<b>Z F A 2 5 0 0 0 0 2 X 2 8 3 0 4</b>
Marka:	<b>FIAT</b>	Nr rejestracyjny:	<b>CB542PN</b>
Model pojazdu:	<b>Ducato 33 2.2 M-jet MR`21 E6.4 3.3t</b>	Nr Info-Expert:	<b>045-06410</b>
Wersja:	<b>L3H2</b>	Rok produkcji:	<b>2023</b>

Wskazanie drogomierza	49798 km
Data pierwszej rejestracji	26.06.2023
Data wa no ci badania technicznego	26.06.2026
Rodzaj nadwozia	furgon z podwy szonym dachem 4 drzwiowy 3 osobowy
Dop. masa całk. / Ładowno	3300 kg / 1295 kg
Liczba osi / Rodzaj nap du / Skrzynia biegów	2 / przedni (4x2) / manualna
Rozstaw osi	4035 mm
Jednostka nap dowa	z zapłonem samoczynnym
Pojemno / Moc silnika	2184 ccm / 103kW (140KM)
Doładowanie	Turbosp. z chłodn. powietrza
Liczba cylindrów / Układ cylindrów	4 / rz dowy
Norma spalin	E6.4
Kolor powłoki lakierowej, (rodzaj lakieru)	Biały 2-warstwowy typu uni

### WYPOSA ENIE STANDARDOWE

L.p.	Nazwa elementu wyposażenia	L.p.	Nazwa elementu wyposażenia
1	ABS - system zapobiegaj cy blokowaniu kół	13	System dystrybucji siły hamowania elektroniczny EBD
2	Drzwi tylne dwuskrzydłowe	14	System kontroli ładunku LAC
3	Fotel kierowcy z regulacj odcinka l d wiowego	15	System kontroli trakcji ESC
4	Fotel kierowcy z regulacj wysoko ci	16	System wspomagaj cy parkowanie
5	Fotel pasa era podwójny ze schowkiem pod siedzeniem	17	System wspomagania nagłego hamowania HBA
6	Klimatyzacja	18	System wspomagania ruszania pod gór
7	Kolumna kierownicy regulowana	19	System zapobiegaj cy dachowaniu

8	Komputer pokładowy	20	Szyby przednie regulowane elektrycznie
9	Poduszka powietrzna kierowcy	21	Tapicerka foteli "Crepe"
10	Przegroda przestrzeni бага owej	22	Uchwyty do mocowania ładunków
11	Przygotowanie do monta u radia	23	Zamek centralny zdalnie sterowany
12	Sygnał ostrzegawczy cofania	24	Zestaw naprawczy koła Fix & Go

**L.p. Nazwa pakietu / elementu pakietu wyposażenia standardowego**

- 1 Lusterka zewnętrzne podgrzewane i regulowane elektrycznie
  - Lusterka zewnętrzne regulowane elektrycznie
  - Lusterka zewnętrzne podgrzewane elektrycznie
- 2 Radio z 5-calowym dotykowym ekranem, DAB
  - Złącze "USB"
  - System Bluetooth
  - Tuner radiowy cyfrowy DAB
  - Złącze "AUX"
  - Wyświetlacz 5" dotykowy
  - Radioodbiornik
- 3 Tempomat z ogranicznikiem prędkości
  - Ogranicznik prędkości
  - Tempomat

**OPIS ZAMONTOWANEGO W POJEZDZIE OGUMIENIA**

Koło	Marka, typ	Średnica [mm]
Przednie lewe:	*FORTUNE 215/70 R15C SNOWFUN	1,0
Przednie prawe:	*FORTUNE 215/70 R15C SNOWFUN	1,0
Tylne lewe:	*FORTUNE 215/70 R15C SNOWFUN	7,0
Tylne prawe:	*FORTUNE 215/70 R15C SNOWFUN	7,0

**KOREKTY WARTOŚCI POJAZDU**

KOREKTA ZA PIERWSZĄ REJESTRACJĘ	(+)
KOREKTA ZA PRZEBIEG	(-)
KOREKTY RÓŻNE:	
Stan utrzymania i dbałość o pojazd	(-)
Weryfikacja serwisowa	(-)
KOREKTY RÓŻNE RAZEM	(-)
KOREKTA ZA OGUMIENIE	(-)

**UWAGI RZECZoznawcy DOTYCZĄCE WYCENY**

Dokonano sprawdzenia historii pojazdu w bazie CEPiK.

Nie weryfikowano gwarancji, statusu pakietów serwisowych i kompletności w zakresie wyposażenia dodatkowego, z którym przedmiot był zamówiony.

Nie udostępniono specyfikacji wyposażenia fabrycznego wycenianego pojazdu. Mając na uwadze powyższe wyposażenie zostało ustalone na podstawie oględzin z natury. Aby ustalić specyfikację fabryczną wyposażenia należy zwrócić się do dealera. Nie można wykluczyć, że mogą wystąpić różnice w wyposażeniu.

Rzecznik dokonał oględzin pojazdu w warunkach parkingowych, co mogło ograniczyć pełną ocenę jego stanu technicznego. Dodatkowo, jeżeli jazda próbna została przeprowadzona (informacje w treści raportu), to wykonano ją w warunkach parkingowych, z niewielką prędkością, co może nie odzwierciedlać pełnych warunków eksploatacyjnych. Istnieje możliwość, że w innych okolicznościach ujawnią się dodatkowe uszkodzenia lub usterki, których nie można było wykryć podczas obecnych oględzin.

Zalecamy zatem skorzystanie z możliwości oględzin pojazdu we własnym zakresie lub w Autoryzowanej Stacji Obsługi danej marki, co pozwoli na pełniejszą weryfikację stanu technicznego pojazdu przed udziałem w aukcji.

<b>OPIS STANU TECHNICZNEGO ZESPOŁÓW POJAZDU</b>
---

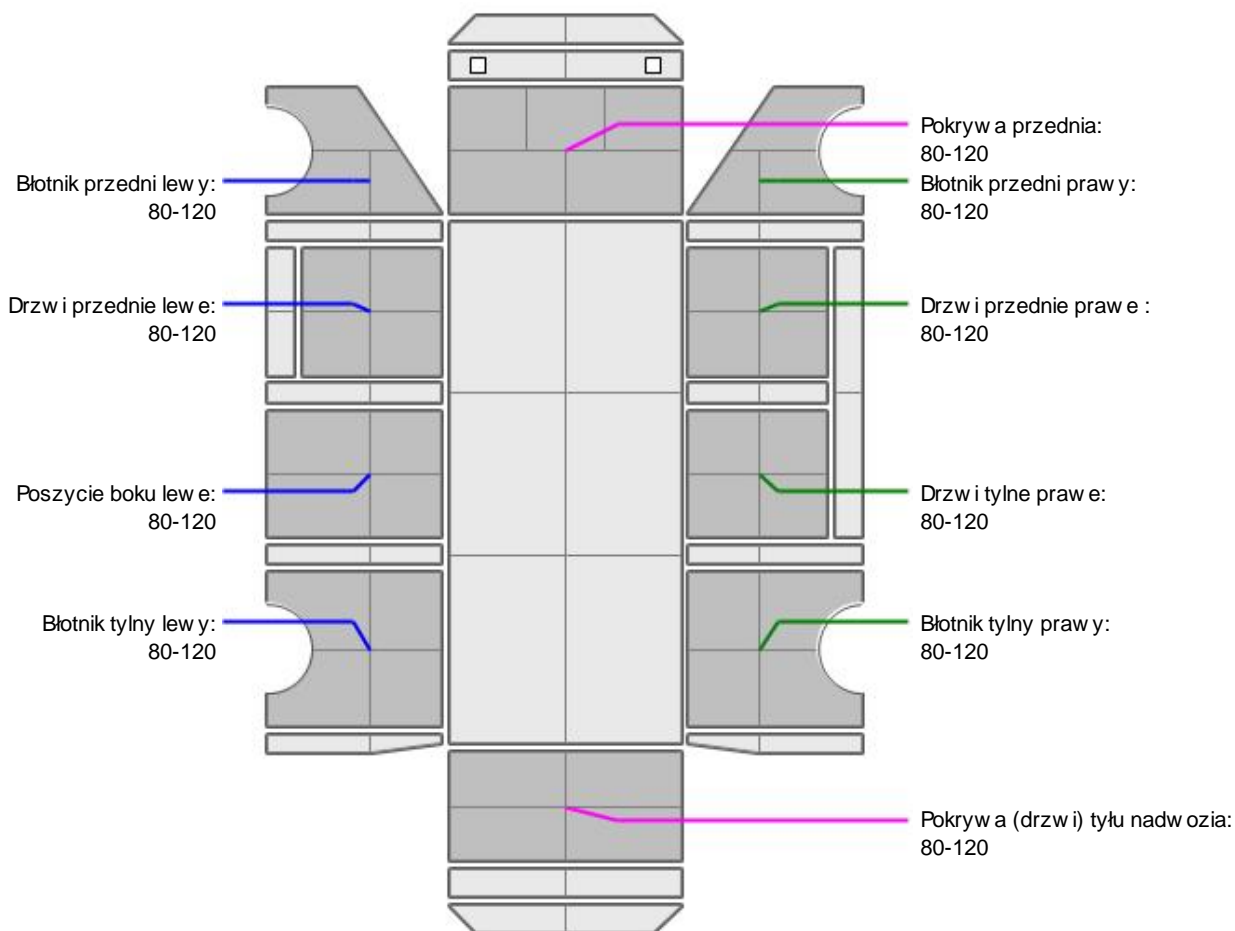
**NADWOZIE - Szkielet i poszycia zewn trzne**

L.p.	Nazwa elementu	L / P	Rodzaj uszkodzenia	Opis	Fot. nr
1	Błotnik przedni	L		Brak nadkola plastikowego	
2	Błotnik przedni	P		Brak nadkola plastikowego	
3	Drzwi boczne przednie	L		Uszczelka drzwi rozerwana	
4	Drzwi boczne przednie	P	Zarysowania powłoki lakierowej		
5	Drzwi boczne tylne	P	Zarysowania powłoki lakierowej	Brak osłony dolnej szyny	
6	Próg	L	Starcia powłoki lakierowej odślaniaj ce powierzchni metalu		
7	Błotnik tylny	P	Wgnieciony z zarysowaniami powłoki lakierowej	Listwa ozdobna zarysowana	
8	ciana boczna nadwozia	L	Wgnieciona z zarysowaniami powłoki lakierowej	Listwa ozdobna zarysowana	
9	ciana boczna nadwozia	P	Wgnieciona z zarysowaniami powłoki lakierowej	Brak listwy ozdobnej	
10	Drzwi tyłu nadwozia		Widoczne ludy nieprofesjonalnej naprawy blacharsko-lakierniczej	Brak mo liwo ci otwarcia drzwi tylnych z zewn trz, drzwi tylne z licznymi ogniskami korozji, perforacjami, odpryskami powłoki lakierowej, brak mo liwo ci pełnego i równomiernego otwarcia drzwi	

Na pozostałych elementach obłachowania bryły nadwozia stwierdzono równie typowe dla jego okresu eksploatacji uszkodzenia powłoki lakierowej ( zarysowania, odpryski, itp.).  
Szczegółowy stan pojazdu zobrazowany w dokumentacji zdj ciowej.



## NADWOZIE – Opis powłoki lakierowej



L.p.	Nazwa elementu	L / P	Grubość powłoki [µm]	Opis
1	Pokrywa przednia		80-120	
2	Błotnik przedni	L	80-120	
3	Drzwi przednie	L	80-120	
4	Poszycie boku	L	80-120	
5	Błotnik tylny	L	80-120	
6	Błotnik przedni	P	80-120	
7	Drzwi przednie	P	80-120	
8	Drzwi tylne	P	80-120	
9	Błotnik tylny	P	80-120	
10	Pokrywa (drzwi) tyłu nadwozia		80-120	

Podane przedziały grubości powłoki lakierowej, dotyczą punktów pomiarowych. Nie mogą być traktowane jako gwarancja, że grubość powłoki lakierowej w innych punktach nie wykracza poza te przedziały. Pomiar powłoki lakierowej został wykonany urządzeniem bezdźwiękowym w posiadaniu rzeczoznawcy. Pomiar wykonany innym przyrządem może się różnić.



## WYPOSAŻENIE ZEWNĘTRZNE

L.p.	Nazwa elementu	L / P	Rodzaj uszkodzenia	Opis	Fot. nr
1	Zderzak przedni		Zarysowany		
2	Obudowa lusterka bocznego	P	Zarysowana		

3	Zderzak tylny		Zarysowany, rozerwany		
---	---------------	--	-----------------------	--	--



### NADWOZIE – Wyposażenie wewnętrzne

Wnętrze pojazdu nosi typowe dla jego okresu eksploatacji zabrudzenia oraz zużycie wszystkich elementów.



### ZAWIESZENIE I KOŁA

L.p.	Nazwa elementu	L / P	Rodzaj uszkodzenia	Opis	Fot. nr
1	Opona koła przedniego	L	Nierównomierne zużycie bieżnika, bieżnik zużyty		
2	Opona koła przedniego	P	Nierównomierne zużycie bieżnika, bieżnik zużyty		

### JAZDA KONTROLNA

- |   |                                  |          |
|---|----------------------------------|----------|
| 1 | Głośność pracy silnika           | BEZ UWAG |
| 2 | Praca układu kierowniczego       | BEZ UWAG |
| 3 | Głośność (stuk) zawieszenia      | BEZ UWAG |
| 4 | Skuteczność hamulca zasadniczego | BEZ UWAG |
| 5 | Skuteczność hamulca pomocniczego | BEZ UWAG |

Pojazd komunikuje błędem Check engine, uruchomiono za pomocą zewnętrznego źródła zasilania. Próba ruchowa przeprowadzona na niewielkim dystansie, na zimnym silniku, w warunkach parkingowych, z prędkością do 15 km/h.

### DOKUMENTY I KOMPLETACJA POJAZDU

- |   |                        |                 |
|---|------------------------|-----------------|
| 1 | Kluczyki (ilość sztuk) | Okazano 1 sztuk |
| 2 | Dowód rejestracyjny    | TAK             |

### POZOSTAŁE INFORMACJE

- Pochodzenie pojazdu**  
Krajowy
- Weryfikacja prawdziwości danych obiektu**  
Numer VIN wybity na karoserii, numer VIN tabliczki znamionowej zgodny z dowodem rejestracyjnym
- Weryfikacja odczytanego stanu drogomierza**  
Porównanie ostatniego zapisu w bazie CEPiK - zgodnie z przebiegiem

### Zastrzeżenia ograniczające opinię

**Ü** Zawarte w niniejszej Ocenie/Raporcie informacje (w tym dotyczące wyposażenia) służy jedynie ogólnym celom informacyjnym. Ocena/Raport nie może być traktowana jako oferta w rozumieniu przepisów Kodeksu Cywilnego oraz opisu towaru ani zapewnienia w rozumieniu art. 4 Ustawy z dnia 27 lipca 2002 roku o szczególnych warunkach sprzedaży konsumenckiej.

**Ü** Ocena/Raport została sporządzona w celu ustalenia istnienia albo nieistnienia uszkodzeń nieakceptowalnych po zawarciu umowy korzystania z samochodu lub innych okoliczności uzgodnionych w zleceniu. Ocena/Raport nie obejmuje typowych uszkodzeń wynikających z eksploatacji samochodu oraz jego standardowego zużycia.

**Ü** Jeżeli chcesz traktować ten dokument jako źródło wiedzy o samochodzie przy jego zakupie, czynisz to na własną odpowiedzialność. Rzeczoznawca sp.j. nie ponosi odpowiedzialności za takie użycie tej Oceny/Raporu.

**Ü** Niniejsza wycena służy wyłącznie do oszacowania wartości rynkowej przedmiotu wyceny i nie może być wykorzystywana do żadnego innego celu, niż wymieniony powyżej. W szczególności wycena nie może stanowić podstawy do oceny cech i stanu wycenianego obiektu przy jego zakupie.

**Ü** Rzeczoznawca nie bierze na siebie odpowiedzialności za wady ukryte (prawne i fizyczne) oraz ewentualne skutki wynikające z dalszego użytkowania przedmiotu wyceny, a także za skutki wykorzystania samej wyceny.

**Ü** Powyższa wycena nie jest ekspertyzą stanu technicznego przedmiotu wyceny i za taką nie może być uznawana, w szczególności nie może być traktowana jako gwarancja sprzedaży przedmiotu wyceny za oszacowaną wartość.

- ü Wycen przeprowadzono w oparciu o dostarczon dokumentację oraz badanie organoleptyczne wycenianego obiektu. Nie prowadzono badań diagnostycznych oraz weryfikacji warsztatowej przedmiotu wyceny.
- ü Nie stwierdzono dodatkowych niesprawności i/lub uszkodzeń i/lub braków w zakresie możliwym do ustalenia w warunkach oględzin tj. bez dostępu do spodu pojazdu, specjalistycznego sprzętu diagnostycznego, jazdy próbnej wykonanej w warunkach drogowych z obciążeniem.
- ü Rzeczoznawca podczas oględzin poza warszatem nie jest w stanie stwierdzić wypadkowej przeszłości pojazdu. W przypadku podwyższonych wartości pomiarów powłoki lakierowej, konieczna jest ekspertyza w warunkach warsztatowych.
- ü Rok produkcji pojazdu - nie weryfikowano. Przyjeto w oparciu o dane przekazane przez Zleceniodawcę.
- ü Niniejsza wycena nie może być publikowana w całości w jakimkolwiek dokumencie bez zgody wykonawców i bez uzgodnienia z nimi formy i treści takiej publikacji. Zakaz publikacji nie dotyczy posługiwania się wyceną w umowach cywilno-prawnych zawieranych przez zleceniodawcę i dotyczących przedmiotu.
- ü Przed odbiorem pojazdu, kupujący zobowiązany jest do konfrontacji rzeczywistego stanu z informacjami zawartymi w wycenie. Odbiór przedmiotu jest równoznaczny ze zrzeczeniem się wszelkich roszczeń, co do stanu technicznego.
- ü Nie badano poprawności i/lub budowy numerów identyfikacyjnych/seryjnych obiektu oraz nie weryfikowano prawdziwości danych obiektu.
- ü Niniejsza wycena nie może być traktowana jako gwarancja sprzedaży przedmiotu wyceny za oszacowaną wartość.
- ü W przypadku ujawnienia dodatkowych informacji dotyczących przedmiotowego pojazdu, niedostępnych w czasie wykonywania niniejszej opinii, zaprezentowane stanowisko może ulec zmianie.
- ü W opinii załono, że nie wykryto żadnych faktów, które mogłyby istotnie wpływać na wartość wycenionego pojazdu, jeżeli w opisie pojazdu nie widnieją inaczej.
- ü Rzeczoznawca nie ponosi odpowiedzialności za ewentualne błędy wynikające z przedstawionych informacji otrzymanych od użytkownika/sprzedawcy/zamawiającego wyceny, jeżeli brak podstaw do kwestionowania ich zgodnie ze stanem rzeczywistym lub te ustalenie stanu rzeczywistego przez rzeczoznawcę było niemożliwe lub znacznie utrudnione.
- ü Wyposażenie standardowe wg. Info - Ekspert/Eurotax. Rzeczoznawca nie ponosi odpowiedzialności za ewentualne błędy programu. Opis stanu technicznego pojazdu jest ważny na dzień oględzin. Rzeczoznawca nie bierze odpowiedzialności za zmiany stanu pojazdu wynikające z dalszej eksploatacji lub postoju (np. uszkodzenie akumulatora, powiększenie lub powstanie ognisk korozji, uszkodzenie układu hamulcowego, itp.)
- ü Jeżeli elementy jednostki napędowej, układu przeniesienia napędu itp., są rozmontowane, rzeczoznawca nie weryfikuje kompletności poszczególnych układów. Możliwość wystąpienia braków w kompletacji (np. ze względu na wykorzystanie unieruchomionego pojazdu jako „dawcy części”.
- ü Nie weryfikowano odczytanego stanu drogomierza z zapisami w urzędzeniach elektronicznych pojazdu.
- ü W przypadku pojazdów z niesprawnym akumulatorem lub bez niego - podłączenie sprawnego akumulatora nie gwarantuje sprawności technicznej pojazdów.
- ü Ustalenie wszystkich uszkodzeń, wad i braków w ukończeniu pojazdu nie jest możliwe w warunkach parkingowych, konieczna weryfikacja w warunkach warsztatowych. Warunki w jakich przeprowadzono oględziny pojazdu uniemożliwiają dokładne określenie jego sprawności oraz kompletności.

*Dokument wystawiony elektronicznie, ważny bez podpisu*

DOKUMENTACJA FOTOGRAFICZNA



Fot. nr 1



Fot. nr 2



Fot. nr 3



Fot. nr 4





Fot. nr 5



Fot. nr 6



Fot. nr 7



Fot. nr 8



Fot. nr 9



Fot. nr 10



Fot. nr 11



Fot. nr 12



Fot. nr 13



Fot. nr 14



Fot. nr 15



Fot. nr 16



Fot. nr 17



Fot. nr 18



Fot. nr 19



Fot. nr 20





Fot. nr 21



Fot. nr 22



Fot. nr 23



Fot. nr 24



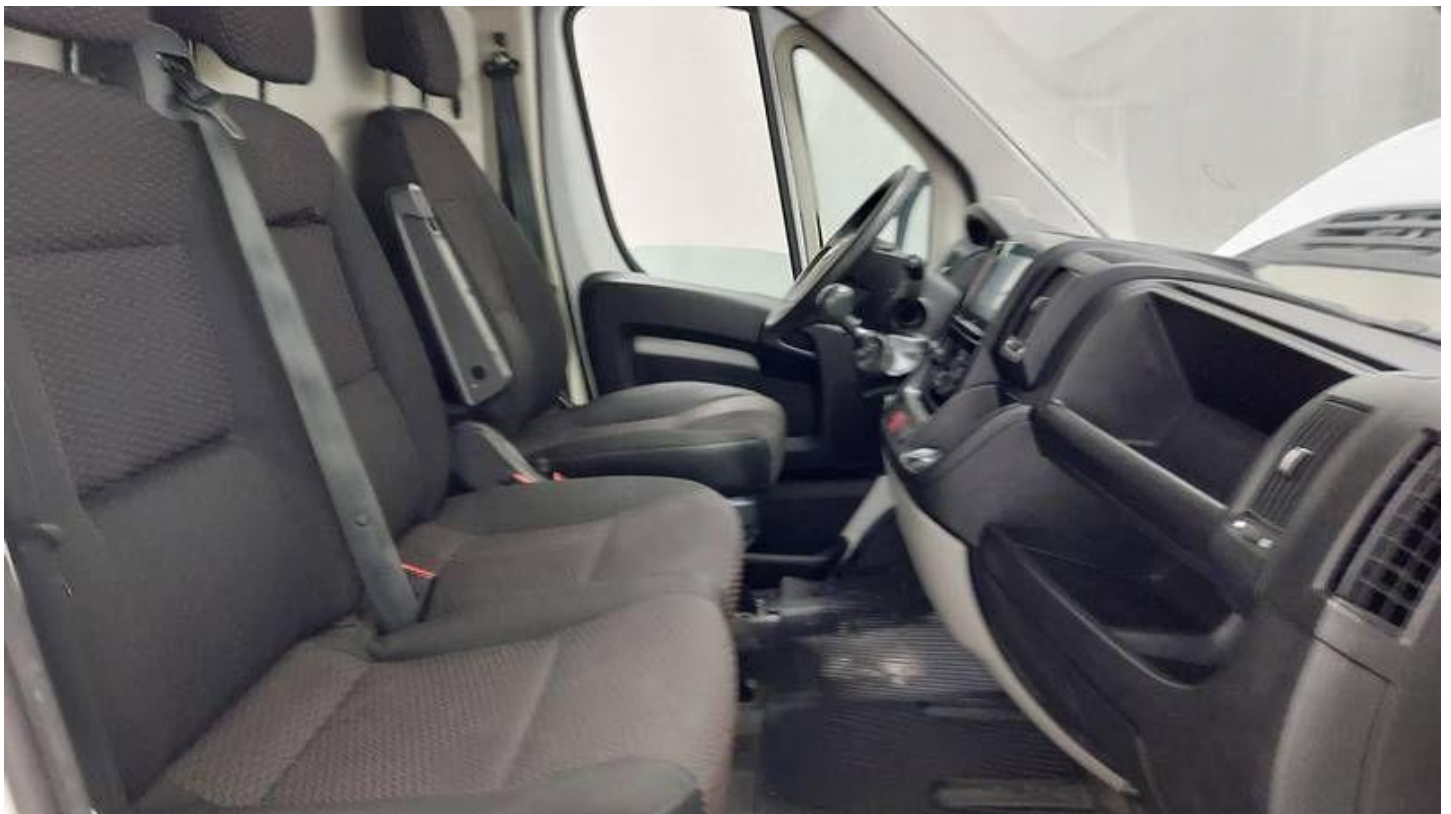
Fot. nr 25



Fot. nr 26



Fot. nr 27



Fot. nr 28



Fot. nr 29



Fot. nr 30



Fot. nr 31



Fot. nr 32



Fot. nr 33



Fot. nr 34



Fot. nr 35



Fot. nr 36





Fot. nr 37



Fot. nr 38



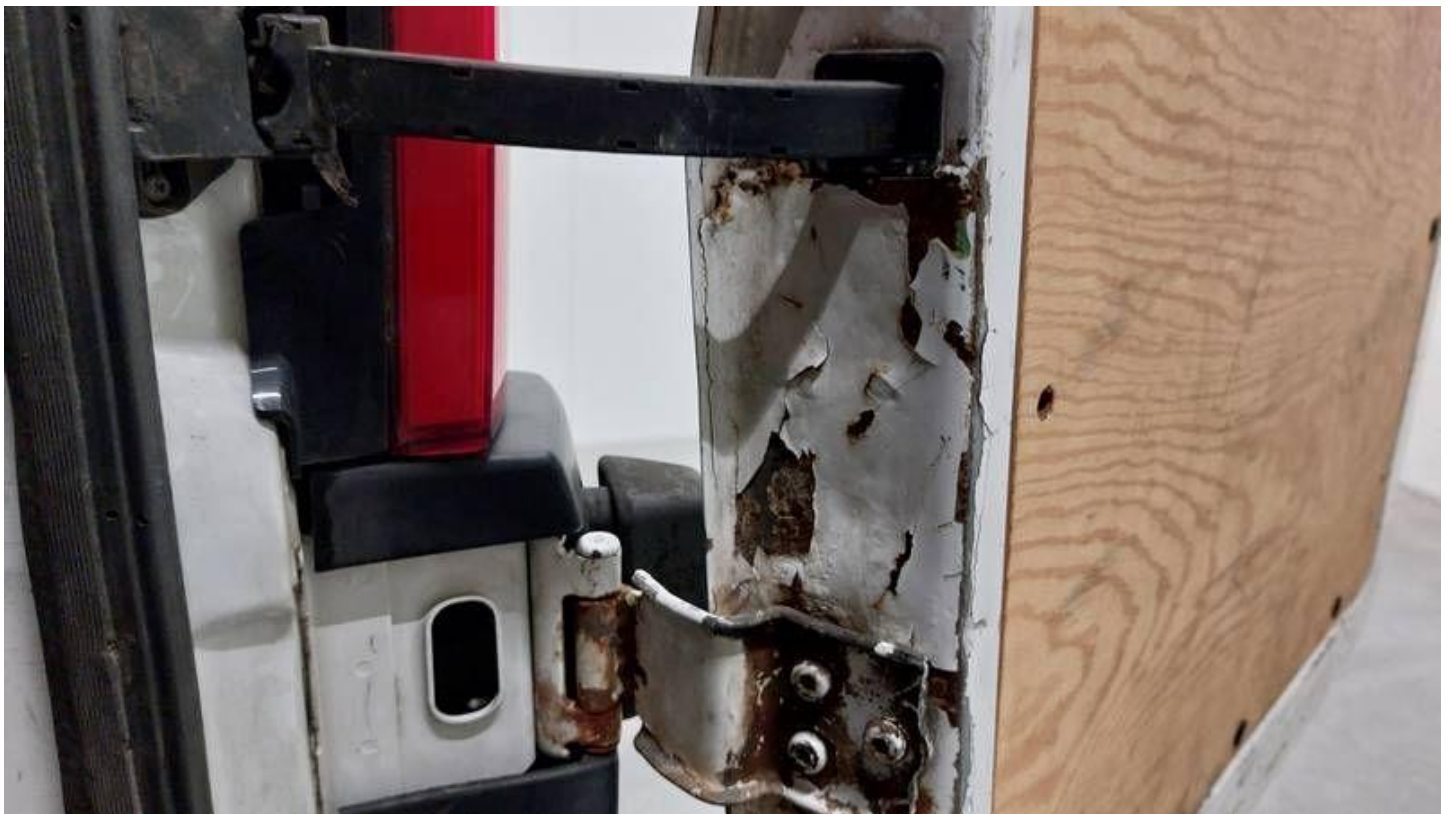
Fot. nr 39



Fot. nr 40



Fot. nr 41



Fot. nr 42



Fot. nr 43



Fot. nr 44



Fot. nr 45



Fot. nr 46



Fot. nr 47



Fot. nr 48



Fot. nr 49



Fot. nr 50



Fot. nr 51



Fot. nr 52





Fot. nr 53



Fot. nr 54



Fot. nr 55



Fot. nr 56



Fot. nr 57



Fot. nr 58



Fot. nr 59



Fot. nr 60



Fot. nr 61



Fot. nr 62



Fot. nr 63



Fot. nr 64



Fot. nr 65



Fot. nr 66



Fot. nr 67



Fot. nr 68





Fot. nr 69



Fot. nr 70



Fot. nr 71



Fot. nr 72



Fot. nr 73



Fot. nr 74



Fot. nr 75



Fot. nr 76



Fot. nr 77



Fot. nr 78



Fot. nr 79



Fot. nr 80



Fot. nr 81



Fot. nr 82



Fot. nr 83



Fot. nr 84

*Dokument wystawiony elektronicznie, wa ny bez podpisu*