

Nr zlecenia: 18/15/07/2025/PKO LEASING REMARKETING

z dnia: 15.07.2025

**Zleceniodawca:**

PKO Leasing  
 wi tokrzyska 36  
 00-116 Warszawa

**Rzeczoznawca:**

in . Szymon Mróz/zatw. Pion Weryfikacyjny eRzeczo



# P o g l d o w y R a p o r t S t a n u T e c h n i c z n e g o

Zadanie: Ocena stanu technicznego i określenie wartości rynkowej pojazdu

**DANE IDENTYFIKACYJNE POJAZDU**

Dane: [C] VII-2025

Rodzaj pojazdu:	<b>Ci gnik samochodowy</b>	VIN:	<b>W M A 0 6 X Z Z 3 H P 0 9 1 3 3 0</b>
Marka:	<b>MAN</b>	Nr rejestracyjny:	<b>GDA72219</b>
Model pojazdu:	<b>18.500 TGX E6 18.0t</b>	Nr Info-Ekspert:	<b>148-02212</b>
Wersja:	<b>BLS(XLX)</b>	Rok produkcji:	<b>2017</b>

Wskazanie drogomierza	812420 km
Data pierwszej rejestracji	29.05.2017
Data wykonania badania technicznego	20.01.2026
Rodzaj zabudowy	ci gnik siodłowy z kabiną długą
Rodzaj kabiny / Oznaczenie kabiny	wielkopojemna (odchylana) / XLX
Dop. masa całkowita / Ładowność	18000 kg / 10137 kg
Liczba osi / Rodzaj napędu / Skrzynia biegów	2 / 4x2 / automatyczna
Zawieszenie osi przedniej / tylnej / Rozstaw osi	resory / poduszki / 3900 mm
Jednostka napędowa	z zapłonem samoczynnym
Pojemność / Moc silnika	12419 ccm / 368kW (500KM)
Doładowanie	Turbosp. z chłodn. powietrza
Liczba cylindrów / Układ cylindrów	6 / rzędowy
Norma spalin	E6
Kolor powłoki lakierowej kabiny	Czerwony 2-warstwowy typu uni

**WYPOSAŻENIE STANDARDOWE**

L.p.	Nazwa elementu wyposażenia	L.p.	Nazwa elementu wyposażenia
1	Blokada mechanizmu różnicowego	15	Spoilery boczne kabiny
2	Dach regulowany mechanicznie	16	System elektronicznej kontroli toru jazdy ESP
3	ECAS - elektroniczne sterowanie zawieszeniem	17	System hamulcowy elektroniczny EBS
4	Fotel kierowcy zawieszony pneumatycznie	18	System ostrzegający przed niezamierzonym

5	Hamulec silnikowy	19	zmian pasa ruchu System p/po lizgowy przy przyspieszaniu ASR
6	Immobilizer	20	System wspomagania nagłego hamowania EBA
7	Kierownica wielofunkcyjna	21	Szyby przyciemniane
8	Klimatyzacja automatyczna	22	Szyby regulowane elektrycznie
9	Komputer pokładowy	23	Tachograf
10	Łódówka	24	Tempomat
11	Obrotomierz	25	Wspomaganie układu kierowniczego
12	Ogrzewanie postojowe	26	Zamek centralny zdalnie sterowany
13	Radioodtworacz	27	Zawieszenie osi tylnej pneumatyczne
14	Spoiler dachowy		

**L.p. Nazwa pakietu / elementu pakietu wyposażenia standardowego**

- 1 Lusterka zewnętrzne podgrzewane i regulowane elektrycznie  
Lusterka zewnętrzne regulowane elektrycznie  
Lusterka zewnętrzne podgrzewane elektrycznie
- 2 wiatła p/mgienne przednie z doświetlaniem zakrętów  
wiatła p/mgienne przednie  
System doświetlania zakrętów

**WYPOSAŻENIE DODATKOWE****L.p. Nazwa elementu wyposażenia**

- 1 +CB Radio
- 2 +Urządzenie Etoł
- 3 +Zwalniacz

**OPIS ZAMONTOWANEGO W POJEŻDŻENIU OGUMIENIA**

Koło	Marka, typ	Bieżnik [mm]
Przednie lewe:	*WESTLAKE ALL ROUTES WSA2 315/70/R22,5	7,5
Przednie prawe:	*FIRESTONE FS422 PLUS 315/70/R22,5	7,5
Tylne LZ:	*BRIDGESTONE ECOPIA H-DRIVE 002 315/70/R22,5	3,0
Tylne LW:	*BRIDGESTONE ECOPIA H-DRIVE 002 315/70/R22,5	3,0
Tylne PZ:	*BRIDGESTONE ECOPIA H-DRIVE 002 315/70/R22,5	3,2
Tylne PW:	*BRIDGESTONE ECOPIA H-DRIVE 002 315/70/R22,5	3,2

**KOREKTY WARTOŚCI POJAZDU**

KOREKTA ZA WYPOSAŻENIE	( + )
KOREKTA ZA PRZEBIEG	( + )
KOREKTY RÓŻNE:	
Stan utrzymania i dbałość o pojazd	( - )
KOREKTY RÓŻNE RAZEM	( - )
KOREKTA ZA OGUMIENIE	( - )

**UWAGI RZECZOZNAWCY DOTYCZĄCE WYCENY**

Dokonano sprawdzenia historii pojazdu w bazie CEPiK.

Nie weryfikowano gwarancji, statusu pakietów serwisowych i kompletności w zakresie wyposażenia dodatkowego, z którym przedmiot był zamówiony.

Nie udostępniono specyfikacji wyposażenia fabrycznego wycenianego pojazdu. Mając na uwadze powyższe wyposażenie zostało ustalone na podstawie ogólnych zasad z natury. Aby ustalić specyfikację fabrycznego wyposażenia należy zwrócić się do dealera. Nie można wykluczyć, że mogą występować różnice w wyposażeniu.

Legalizacja tachografu z dnia: 29.07.2024r

Warto bazowa pojazdu ustalona na podstawie ofert na pojazdy podobne, uwzględniając stan utrzymania wycenianego.

Rzeczoznawca dokonał oględzin pojazdu w warunkach parkingowych, co mogło ograniczyć pełną ocenę jego stanu technicznego. Dodatkowo informujemy, że jazda próbna została przeprowadzona w warunkach parkingowych z niewielką prędkością, co może nie odzwierciedlać pełnych warunków eksploatacyjnych. Istnieje możliwość, że w innych okolicznościach mogły zostać ujawnione dodatkowe uszkodzenia lub usterki, których nie można było wykryć podczas oględzin Rzeczoznawcy.

Zalecamy zatem skorzystanie z możliwości oględzin pojazdu we własnym zakresie lub w Autoryzowanej Stacji Obsługi danej marki, co pozwoli na pełniejszą weryfikację stanu technicznego pojazdu przed udziałem w aukcji.

## OPIS STANU TECHNICZNEGO ZESPOŁÓW POJAZDU



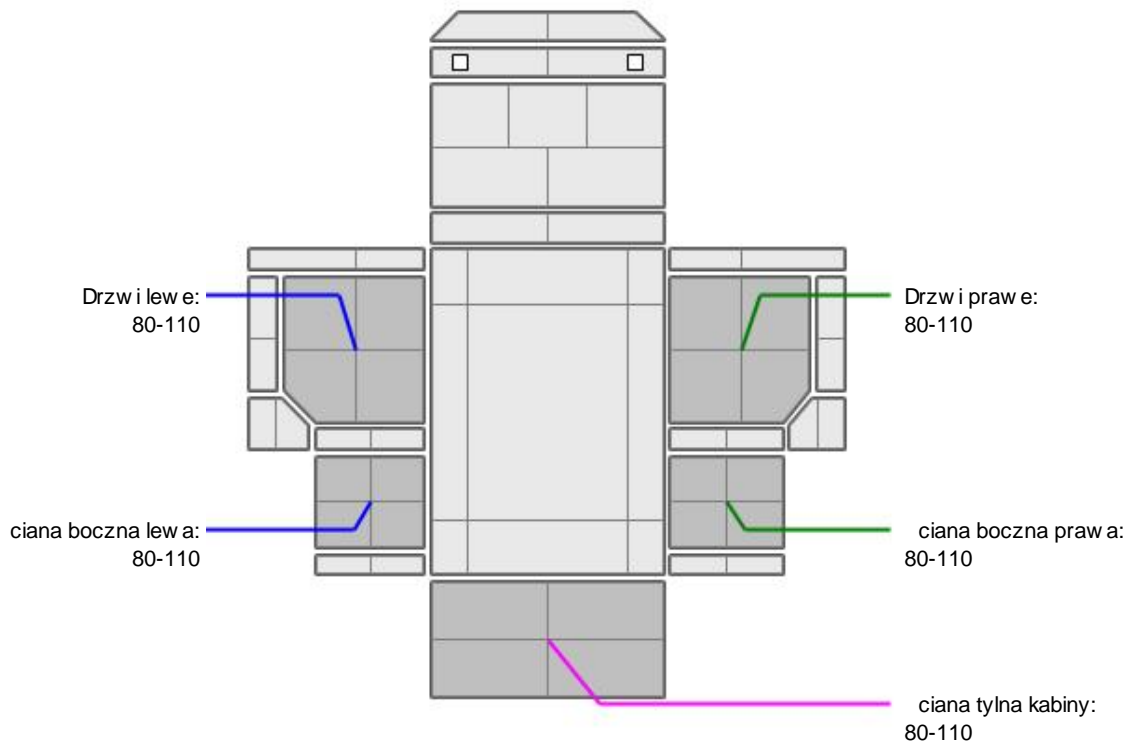
### KABINA KIEROWCY - Szkielet i poszycia zewnętrzne

L.p.	Nazwa elementu	L / P	Rodzaj uszkodzenia	Opis	Fot. nr
1	Pokrywa przednia		Zarysowania		
2	Drzwi boczne	L	Stuka ogranicznik, zarysowania		

Pojazd nosi typowe dla jego okresu eksploatacji uszkodzenia powłoki lakierowej (niewielkie zarysowania, odpryski itp.).



## KABINA KIEROWCY – Opis powłoki lakierowej



L.p.	Nazwa elementu	L / P	Grubość powłoki [µm]	Opis
1	Drzwi	L	80-110	
2	ciana boczna	L	80-110	
3	Drzwi	P	80-110	
4	ciana boczna	P	80-110	
5	ciana tylna kabiny		80-110	

Podane przedziały grubości powłoki lakierowej, dotyczą punktów pomiarowych. Nie mogą być traktowane jako gwarancja, że grubość powłoki lakierowej w innych punktach nie wykracza poza te przedziały. Pomiar powłoki lakierowej został wykonany urządzeniem w posiadaniu rzeczoznawcy. Pomiar wykonany innym przyrządem może się różnić.



## WYPOSAŻENIE ZEWNĘTRZNE

L.p.	Nazwa elementu	L / P	Rodzaj uszkodzenia	Opis	Fot. nr
1	Zderzak przedni		Zarysowany		
2	Reflektor	P	Matowy odbłyśnik lampy		
3	Uchwyt otwierania pokrywy przedniej		Wyrwany		
4	Słupki szyby czołowej prawy		Zarysowania		
5	Owiewka PP		Zarysowania		

6	Słupki szyby czołowej lewy		Zarysowania		
7	Maskownica uchwytu lusterka lewego		Brak		
8	Stopie LP		Połamany		
9	Kierunkowskaz lewy		Nieszczelny		
10	Stopie tylny		Zdeformowany		
11	Chlapacz LT		Zarysowania		
12	Błotnik PT		Połamany		
13	Chlapacz PT		Połamany		
14	Owiewka PT		Zarysowania		



### KABINA KIEROWCY – Wyposażenie wewnętrzne

L.p.	Nazwa elementu	L / P	Rodzaj uszkodzenia	Opis	Fot. nr
1	Fotel przedni	L	Zapadnięte przyciski pod fotelem, przepalone poszycie		
2	Fotel przedni	P	Połamany zatrzask pasa		
3	Poszycie tapicerskie drzwi bocznych	L	Połamane, uchwyt po nieprofesjonalnej naprawie, brak listwy ozdobnej		
4	Poszycie tapicerskie drzwi bocznych	P	Brak listwy ozdobnej		
5	Schówek górny lewy		Brak zamka		
6	Przełącznik zmiany biegów		Wytarty		
7	Konsola rozdzielcza		Brak przycisku		

Wnętrze pojazdu posiada typowe dla jego okresu eksploatacji zabrudzenia oraz zużycie wszystkich elementów.

### JAZDA KONTROLNA

- |   |                                   |          |
|---|-----------------------------------|----------|
| 1 | Głośność pracy silnika            | BEZ UWAG |
| 2 | Głośność (stuk) zawieszenia       | BEZ UWAG |
| 3 | Zmiana biegów, działanie sprzęgła | BEZ UWAG |
| 4 | Skuteczność hamulca zasadniczego  | BEZ UWAG |
| 5 | Skuteczność hamulca pomocniczego  | BEZ UWAG |

Próba ruchowa przeprowadzona na niewielkim dystansie, na zimnym silniku, w warunkach parkingowych, z prędkością do 15 km/h.

### DOKUMENTY I KOMPLETACJA POJAZDU

- |   |                        |     |
|---|------------------------|-----|
| 1 | Kluczyki (ilość sztuk) | 1   |
| 2 | Dowód rejestracyjny    | TAK |
| 3 | Gaśnica                | TAK |
| 4 | Trójkąt ostrzegawczy   | TAK |

### POZOSTAŁE INFORMACJE

- Pochodzenie pojazdu**  
Salon Polska
- Badanie poprawności numerów identyfikacyjnych**  
Numer VIN wybity na karoserii pojazdu zgodny z DR

### 3 Weryfikacja odczytanego stanu drogomierza

Zweryfikowano w bazie Cepik

#### Zastrzeżenia ograniczające opinie

Ü Zawarte w niniejszej Ocenie/Raporcie informacje (w tym dotyczące wyposażenia) służy jedynie ogólnym celom informacyjnym. Ocena/Raport nie może być zatem traktowana jako oferta w rozumieniu przepisów Kodeksu Cywilnego oraz opisu towaru ani zapewnienia w rozumieniu art. 4 Ustawy z dnia 27 lipca 2002 roku o szczególnych warunkach sprzedaży konsumenckiej.

Ü Ocena/Raport została sporządzona w celu ustalenia istnienia albo nieistnienia uszkodzeń nieakceptowalnych po zakończeniu umowy korzystania z samochodu lub innych okoliczności uzgodnionych w zleceniu. Ocena/Raport nie obejmuje typowych uszkodzeń wynikających z eksploatacji samochodu oraz jego standardowego zużycia.

Ü Jeżeli chcesz traktować ten dokument jako źródło wiedzy o samochodzie przy jego zakupie, czynisz to na własną odpowiedzialność. Rzeczoznawca sp.j. nie ponosi odpowiedzialności za takie użycie tej Oceny/Raporu.

Ü Niniejsza wycena służy wyłącznie do oszacowania wartości rynkowej przedmiotu wyceny i nie może być wykorzystywana do żadnego innego celu, niż wymieniony powyżej. W szczególności wycena nie może stanowić podstawy do oceny cech i stanu wycenianego obiektu przy jego zakupie.

Ü Rzeczoznawca nie bierze na siebie odpowiedzialności za wady ukryte (prawne i fizyczne) oraz ewentualne skutki wynikające z dalszego użytkowania przedmiotu wyceny, a także za skutki wykorzystania samej wyceny.

Ü Powyższa wycena nie jest ekspertyzą stanu technicznego przedmiotu wyceny i za taką nie może być uznawana, w szczególności nie może być traktowana jako gwarancja sprzedaży przedmiotu wyceny za oszacowaną wartość.

Ü Wycenę przeprowadzono w oparciu o dostarczoną dokumentację oraz badanie organoleptyczne wycenianego obiektu. Nie prowadzono badań diagnostycznych oraz weryfikacji warsztatowej przedmiotu wyceny.

Ü Nie stwierdzono dodatkowych niesprawności i/lub uszkodzeń i/lub braków w zakresie możliwym do ustalenia w warunkach oględzin tj. bez dostępu do spodu pojazdu, specjalistycznego sprzętu diagnostycznego, jazdy próbnej wykonanej w warunkach drogowych z obciążeniem.

Ü Rzeczoznawca podczas oględzin poza warszatem nie jest w stanie stwierdzić wypadkowej przeszłości pojazdu. W przypadku podwyższonych wartości pomiarów powłoki lakierowej, konieczna jest ekspertyza w warunkach warsztatowych.

Ü Rok produkcji pojazdu - nie zweryfikowano. Przyjeto w oparciu o dane przekazane przez Zleceniodawcę.

Ü Niniejsza wycena nie może być publikowana w całości w jakimkolwiek dokumencie bez zgody wykonawców i bez uzgodnienia z nimi formy i treści takiej publikacji. Zakaz publikacji nie dotyczy posługiwania się wycenami w umowach cywilno-prawnych zawieranych przez zleceniodawcę i dotyczących przedmiotu.

Ü Przed odbiorem pojazdu, kupujący zobowiązany jest do konfrontacji rzeczywistego stanu z informacjami zawartymi w wycenie. Odbiór przedmiotu jest równoznaczny ze zrzeczeniem się wszelkich roszczeń, co do stanu technicznego.

Ü Nie badano poprawności i/lub budowy numerów identyfikacyjnych/seryjnych obiektu oraz nie zweryfikowano prawdziwości danych obiektu.

Ü Niniejsza wycena nie może być traktowana jako gwarancja sprzedaży przedmiotu wyceny za oszacowaną wartość.

Ü W przypadku ujawnienia dodatkowych informacji dotyczących przedmiotowego pojazdu, niedostępnych w czasie wykonywania niniejszej opinii, zaprezentowane stanowisko może ulec zmianie.

Ü W opinii założono, że nie wykryto żadnych faktów, które mogłyby istotnie wpływać na wartość wycenionego pojazdu, jeżeli w opisie pojazdu nie widnieje inaczej.

Ü Rzeczoznawca nie ponosi odpowiedzialności za ewentualne błędy wynikające z przedstawionych informacji otrzymanych od użytkownika/sprzedawcy/zamawiającego wycenę, jeżeli brak podstaw do kwestionowania ich zgodnie ze stanem rzeczywistym lub jeżeli ustalenie stanu rzeczywistego przez rzeczoznawcę było niemożliwe lub znacznie utrudnione.

Ü Wyposażenie standardowe wg. Info - Ekspert/Eurotax. Rzeczoznawca nie ponosi odpowiedzialności za ewentualne błędy programu. Opis stanu technicznego pojazdu jest ważny na dzień oględzin. Rzeczoznawca nie bierze odpowiedzialności za zmiany stanu pojazdu wynikające z dalszej eksploatacji lub postoju (np. uszkodzenie akumulatora, powiększenie lub powstanie ognisk korozji, uszkodzenie układu hamulcowego, itp.)

Ü Jeżeli elementy jednostki napędowej, układu przeniesienia napędu itp., są rozmontowane, rzeczoznawca nie weryfikuje kompletności poszczególnych układów. Możliwość wystąpienia braków w kompletacji (np. ze względu na wykorzystanie unieruchomionego pojazdu jako „dawcy części”).

ü Nie weryfikowano odczytanego stanu drogomierza z zapisami w urz dzeniach elektronicznych pojazdu.

*Dokument wystawiony elektronicznie, wa ny bez podpisu*

## DOKUMENTACJA FOTOGRAFICZNA



Fot. nr 1



Fot. nr 2





Fot. nr 3



Fot. nr 4



Fot. nr 5



Fot. nr 6





Fot. nr 9



Fot. nr 10



Fot. nr 11



Fot. nr 12



Fot. nr 13



Fot. nr 14



Fot. nr 15



Fot. nr 16



Fot. nr 17



Fot. nr 18





Fot. nr 19



Fot. nr 20



Fot. nr 21



Fot. nr 22



Fot. nr 23



Fot. nr 24



Fot. nr 25



Fot. nr 26



Fot. nr 27



Fot. nr 28



Fot. nr 29



Fot. nr 30



Fot. nr 31



Fot. nr 32



Fot. nr 33

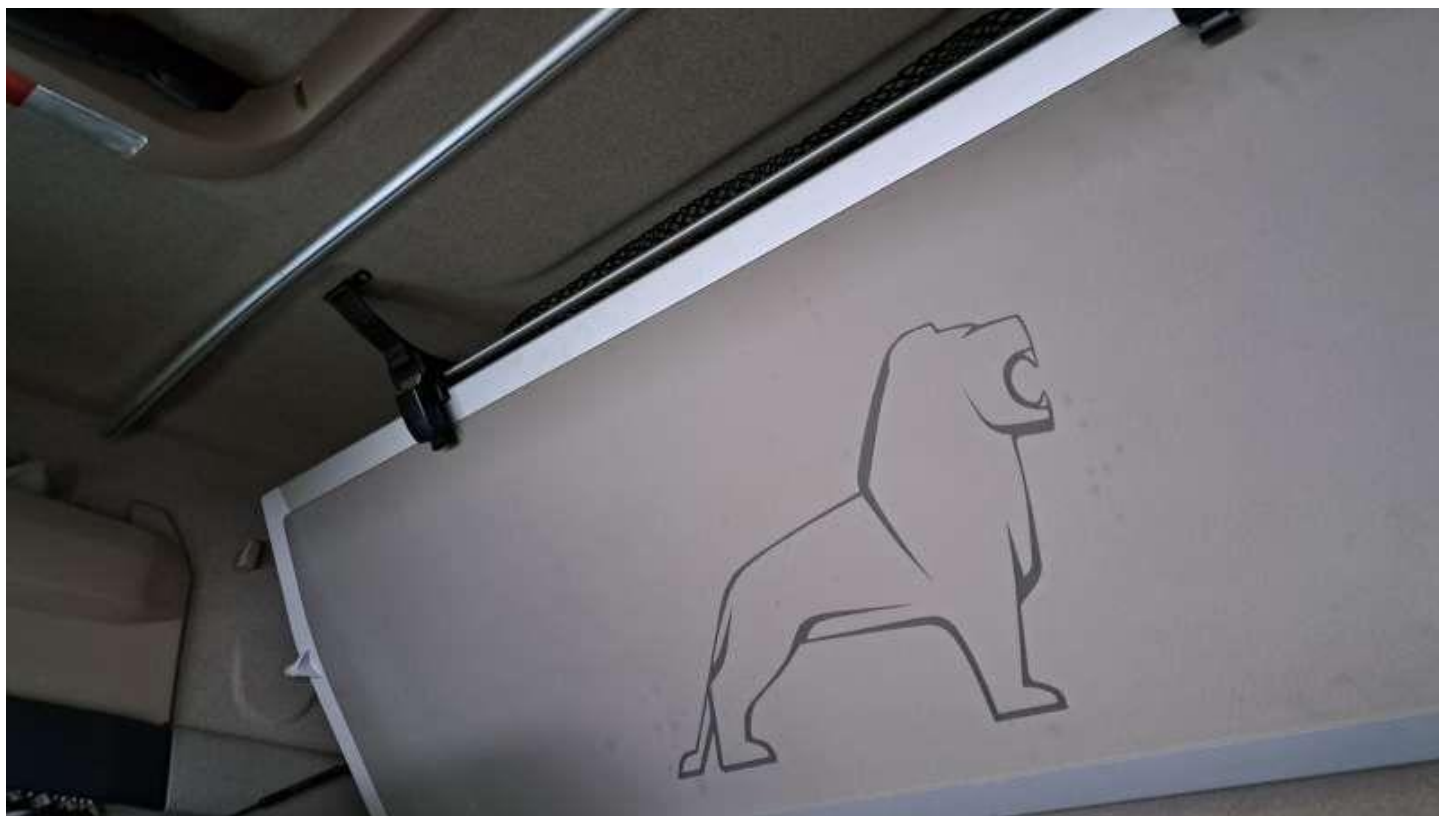


Fot. nr 34





Fot. nr 35



Fot. nr 36



Fot. nr 37



Fot. nr 38



Fot. nr 39



Fot. nr 40



Fot. nr 41



Fot. nr 42



Fot. nr 43



Fot. nr 44



Fot. nr 45



Fot. nr 46



Fot. nr 47



Fot. nr 48



Fot. nr 49



Fot. nr 50





Fot. nr 51



Fot. nr 52



Fot. nr 53



Fot. nr 54



Fot. nr 55



Fot. nr 56



Fot. nr 57



Fot. nr 58



Fot. nr 59



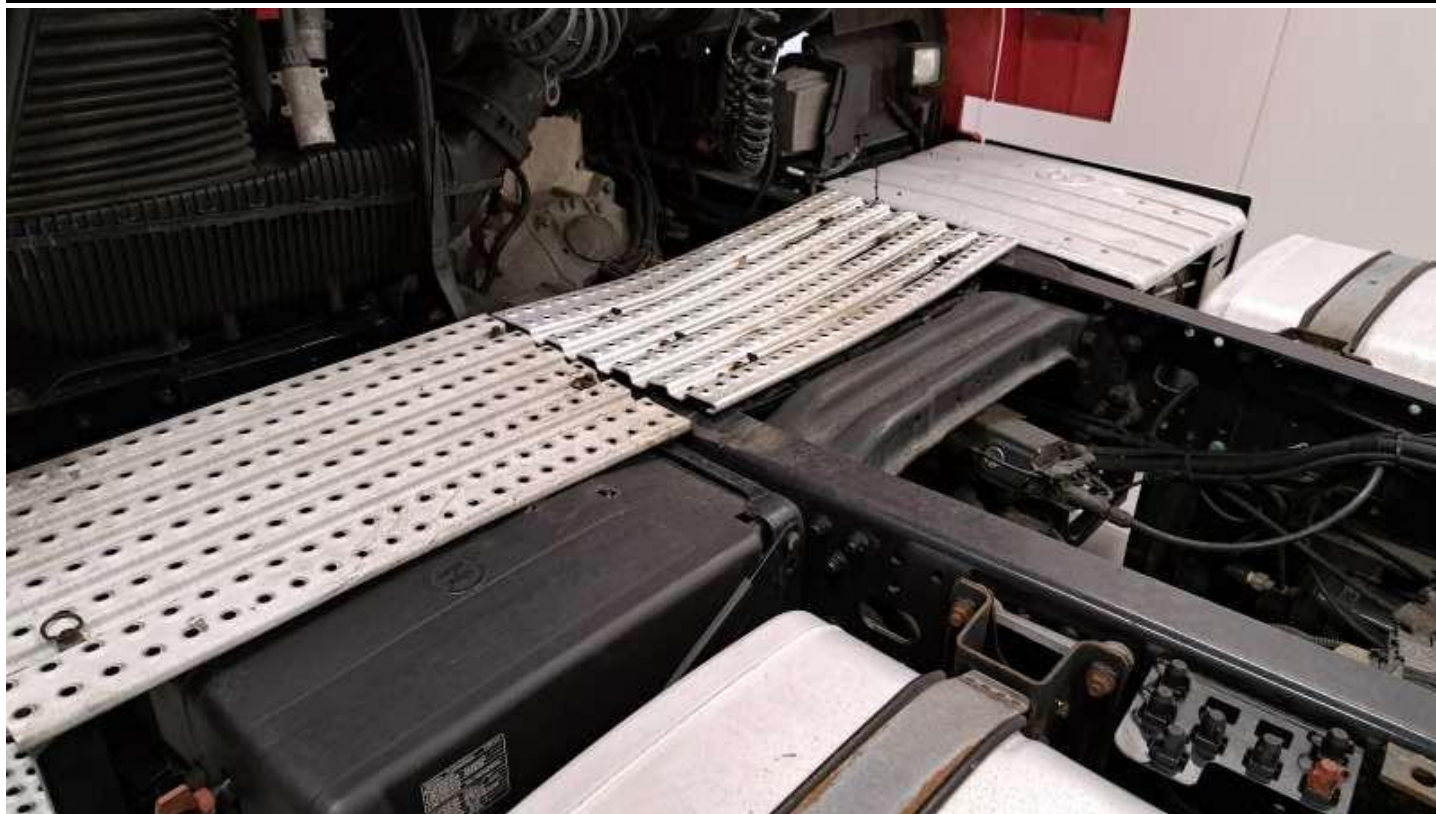
Fot. nr 60



Fot. nr 61



Fot. nr 62



Fot. nr 63



Fot. nr 64



Fot. nr 65



Fot. nr 66





Fot. nr 67



Fot. nr 68



Fot. nr 69



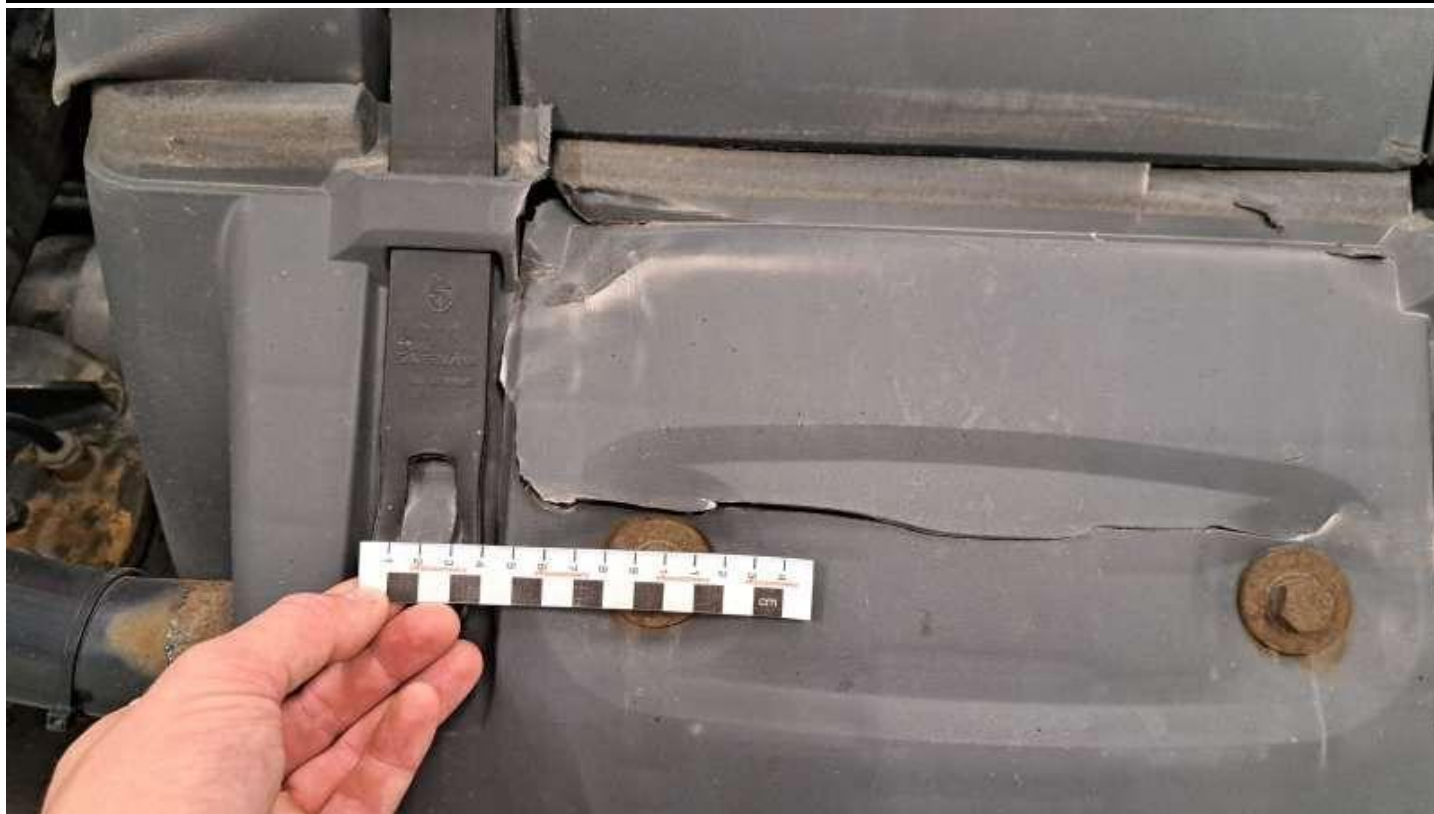
Fot. nr 70



Fot. nr 71



Fot. nr 72



Fot. nr 73



Fot. nr 74



Fot. nr 75



Fot. nr 76



Fot. nr 77



Fot. nr 78



Fot. nr 79



Fot. nr 80



Fot. nr 81



Fot. nr 82





Fot. nr 83



Fot. nr 84



Fot. nr 85



Fot. nr 86



Fot. nr 87



Fot. nr 88



Fot. nr 89



Fot. nr 90





Fot. nr 93

*Dokument wystawiony elektronicznie, wamy bez podpisu*