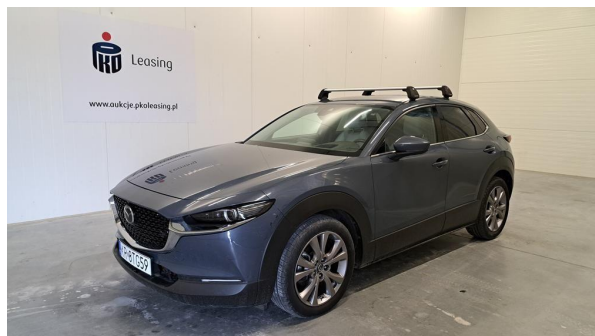


Nr zlecenia: 128/10/07/2025/PKO LEASING REMARKETING

z dnia: 2025/07/10

Zleceniodawca:

PKO Leasing
 wi tokrzyska 36
 00-116 Warszawa



Rzeczoznawca:

in . Artur Kaw cki/zatw. Pion Weryfikacyjny eRzeczoznawcy

P o g l d o w y R a p o r t S t a n u T e c h n i c z n e g o

Zadanie: Ocena stanu technicznego i okre lenie warto ci rynkowej pojazdu

DANE IDENTYFIKACYJNE POJAZDU

Dane: [T] VII-2025

Rodzaj pojazdu:	Samochód terenowy	VIN:	J M Z D M 6 W H A 0 0 1 1 6 8 9 2
Marka:	MAZDA	Nr rejestracyjny:	KR8TG59
Model pojazdu:	CX-30 2.0 MR`19 E6d	Nr Info-Ekspert:	021-01209
Wersja:	Enso Aut.	Rok produkcji:	2019

Wskazanie drogomierza	25012 km
Data pierwszej rejestracji	2020/10/29
Data wa no ci badania technicznego	2023/10/29
Rodzaj nadwozia	kombi (uniwersalne) 5 drzwiowe 5 osobowe
Dop. masa całk.	1965 kg
Jednostka nap dowa	wysokopr na ster. iskr Mild Hyb. (benzyna)
Pojemno / Moc silnika	1998 ccm / 132kW (179KM)
Liczba cylindrów / Układ cylindrów / Liczba zaworów	4 / rz dowy / 16
Rodzaj skrzyni biegów	automatyczna
Rodzaj nap du	przedni (4x2)
Kolor powłoki lakierowej, (rodzaj lakieru)	Szary 2-warstwowy z efektem metalicznym

WYPOSA ENIE STANDARDOWE

L.p.	Nazwa elementu wyposażenia	L.p.	Nazwa elementu wyposażenia
1	Audio System Bose	36	System E-Call
2	Autoalarm	37	System inteligentnego wspomagania hamowania SBS
3	Czujniki parkowania - przód	38	System kamer 360°
4	Czujniki parkowania - tył	39	System kontroli trakcji TCS
5	Drzwi tyłu nadwozia sterowane elektrycznie	40	System monitorowania ci nienia powietrza w oponach TPMS
6	Dywaniki luksusowe	41	System monitorowania martwego pola BSM

7	Fotel kierowcy z regulacją odcinka lędźwiowego	42	System monitorowania ruchu poprzecznego podczas cofania z funkcją hamowania RCTB
8	Gałka zmiany biegów pokryta skórą	43	System monitorowania ruchu poprzecznego przed pojazdem FCTA
9	Głośniki 12 szt.	44	System multimedialny Mazda Connect 8.8"
10	Gniazdo 12V	45	System nawigacji satelitarnej Mazda
11	Hamulec postojowy elektromechaniczny z funkcją Auto Hold	46	System rozpoznawania znaków ograniczających prędkość TSR
12	Immobilizer (system zaawansowany)	47	System stabilizacji toru jazdy DSC
13	Kamera cofania	48	System sterowania ergonomiczny HMI (pokrętło wielofunkcyjne)
14	Kierownica podgrzewana	49	System wspomagający hamowanie SCBS
15	Kierownica pokryta skórą	50	System wspomagający utrzymanie pojazdu w pasie ruchu LAS
16	Klimatyzacja automatyczna 2 strefowa	51	System wspomagania nagłego hamowania EBA
17	Kurtyny powietrzne boczne	52	System wspomagania ruszania pod górę HLA
18	Lusterka zewnętrzne składane elektrycznie	53	System zapobiegający kolizjom przy małej prędkości SCBS-R (podczas cofania)
19	Lusterka zewnętrzne w kolorze nadwozia	54	System zwieszania przyczepno ci pojazdu zaawansowany (G-Vectoring Control+)
20	Lusterka zewnętrzne z kierunkowskazami	55	Szyby tylne przyciemniane
21	Lusterko wewnętrzne bez ramki	56	wiatła do jazdy dziennej LED
22	Lusterko wewnętrzne ciemniane automatycznie	57	wiatła mijania włączane automatycznie
23	Lusterko zewnętrzne kierowcy ciemniane automatycznie	58	wiatła tylne LED
24	Oslony przeciwsłoneczne z lusterkami pod wietlanymi	59	Tarcze kół aluminiowe 18" Silver
25	Podłokietnik centralny przedni	60	Tempomat aktywny MRCC
26	Podsufitka w kolorze beżowym	61	Tuner radiowy cyfrowy DAB
27	Poduszka powietrzna kolanowa kierowcy	62	Wycieraczki szyby przedniej podgrzewane
28	Poduszki powietrzne boczne przednie	63	Wycieraczki z czujnikiem deszczu
29	Przycisk uruchamiający silnik	64	Wyświetlacz Head-Up kolorowy na przedniej szybie
30	Radio	65	Zamek centralny zdalnie sterowany
31	Spryskiwacze reflektorów	66	Zegary cyfrowe 7"
32	Spryskiwacze zintegrowane z wycieraczkami szyby przedniej	67	Zestaw głośnomówiący "Bluetooth"
33	Sterowanie skrzyni biegów przy kierownicy	68	Zestaw naprawczy opon
34	System bezkluczkowego dostępu do samochodu zaawansowany Smart Keyless	69	Złotce USB 2 szt.
35	System Driver Alert z kamerą wykrywającą zmęczenie kierowcy		

L.p. Nazwa pakietu / elementu pakietu wyposażenia standardowego

- 1 ABS + EBD - system dystrybucji siły hamowania
ABS - system zapobiegający blokowaniu kół
System dystrybucji siły hamowania elektroniczny EBD
- 2 Fotel kierowcy regulowany elektrycznie z pamięcią położeń
Fotel kierowcy regulowany elektrycznie
Fotel kierowcy z pamięcią położeń
- 3 Fotele przednie podgrzewane
Fotel kierowcy podgrzewany
Fotel pasażera podgrzewany
- 4 Lusterka zewnętrzne podgrzewane i regulowane elektrycznie
Lusterka zewnętrzne regulowane elektrycznie
Lusterka zewnętrzne podgrzewane elektrycznie
- 5 Pakiet wnętrza Luxury White
Tapicerka ze skóry w kolorze białym
- 6 Poduszki powietrzne kierowcy i pasażera
Poduszka powietrzna kierowcy
Poduszka powietrzna pasażera
- 7 Reflektory LED matrycowe z systemem oświetlenia adaptacyjnego ALH
System oświetlenia adaptacyjnego ALH

- Reflektory LED matrycowe
- 8 Szyby przednie i tylne regulowane elektrycznie
Szyby przednie regulowane elektrycznie
Szyby tylne regulowane elektrycznie

WYPOSAŻENIE DODATKOWE

L.p. Nazwa elementu wyposażenia

- 1 Lakier metalizowany
2 +Relingi dachowe

OPIS ZAMONTOWANEGO W POJEZDZIE OGUMIENIA

Koło	Marka, typ	Średnica [mm]
Przednie lewe:	*BRIDGESTONE 215/55 R18 95H TURANZA T 005	4,8
Przednie prawe:	*BRIDGESTONE 215/55 R18 95H TURANZA T 005	4,8
Tylne lewe:	*BRIDGESTONE 215/55 R18 95H TURANZA T 005	6,0
Tylne prawe:	*BRIDGESTONE 215/55 R18 95H TURANZA T 005	6,0

KOREKTY WARTOŚCI POJAZDU

KOREKTA ZA PIERWSZĄ REJESTRACJĘ	(+)
KOREKTA ZA WYPOSAŻENIE	(+)
KOREKTA ZA PRZEBIEG	(+)
KOREKTY RÓŻNE:	
Stan utrzymania i dbałość o pojazd	(-)
Aktualność badań technicznych	(-)
Weryfikacja komunikatów komp. pokł.	(-)
KOREKTY RÓŻNE RAZEM	(-)
KOREKTA ZA OGUMIENIE	(-)

UWAGI RZECZoznawcy DOTYCZĄCE WYCENY

Dokonano sprawdzenia historii pojazdu w bazie CEPIK.

Uwaga:

Rzeczoznawca dokonał oględzin pojazdu w warunkach parkingowych, co mogło ograniczyć pełną ocenę jego stanu technicznego. Dodatkowo, jeżeli jazda próbna została przeprowadzona (informacje w treści raportu), to wykonano ją w warunkach parkingowych, z niewielką prędkością, co może nie odzwierciedlać pełnych warunków eksploatacyjnych. Istnieje możliwość, że w innych okolicznościach ujawnią się dodatkowe uszkodzenia lub usterki, których nie można było wykryć podczas obecnych oględzin.

Zalecamy zatem skorzystanie z możliwości oględzin pojazdu we własnym zakresie lub w Autoryzowanej Stacji Obsługi danej marki, co pozwoli na pełniejszą weryfikację stanu technicznego pojazdu przed udziałem w aukcji.

OPIS STANU TECHNICZNEGO ZESPOŁÓW POJAZDU



NADWOZIE - Szkielet i poszycia zewn trzne

L.p.	Nazwa elementu	L / P	Rodzaj uszkodzenia	Opis	Fot. nr
1	Błotnik przedni	L	Wgnieciony z zarysowaniami powłoki lakierowej		
2	Błotnik przedni	P	Zarysowania powłoki lakierowej		
3	Drzwi boczne przednie	L	Wgniecione z zarysowaniami powłoki lakierowej		
4	Drzwi boczne przednie	P	Wgniecione z zarysowaniami powłoki lakierowej		
5	Drzwi boczne tylne	P	Wgniecione z zarysowaniami powłoki lakierowej		

Na pozostałych elementach oblachowania bryły nadwozia stwierdzono również typowe dla jego okresu eksploatacji uszkodzenia powłoki lakierowej (zarysowania, odpryski, itp.)



NADWOZIE – Opis powłoki lakierowej

L.p.	Nazwa elementu	L / P	Grubo powłoki [µm]	Opis
1	Pokrywa przednia		100-130 µm	
2	Dach		100-130 µm	
3	Błotnik przedni	L	100-130 µm	
4	Drzwi przednie	L	100-130 µm	
5	Drzwi tylne	L	100-130 µm	
6	Błotnik tylny	L	100-130 µm	
7	Błotnik przedni	P	100-130 µm	
8	Drzwi przednie	P	100-130 µm	
9	Drzwi tylne	P	100-130 µm	
10	Błotnik tylny	P	100-130 µm	

Podane przedziały grubości powłoki lakierowej, dotyczą punktów pomiarowych. Nie mogą być traktowane jako gwarancja, a grubość powłoki lakierowej w innych punktach nie wykracza poza te przedziały. Pomiar powłoki lakierowej został wykonany urządzeniem b d cym w posiadaniu rzeczoznawcy. Pomiar wykonany innym przyrządem może się różnić.



NADWOZIE – Wyposażenie zewn trzne

L.p.	Nazwa elementu	L / P	Rodzaj uszkodzenia	Opis	Fot. nr
1	Zderzak przedni		Odpryski powłoki lakierowej, zarysowania		
2	Poszerzenie błotnika przedniego	L	Zarysowania		
3	Poszerzenie błotnika przedniego	P	Zarysowania		
4	Reflektor	L	Zarysowany		
5	Zderzak tylny		Brak za lepki		

**NADWOZIE – Wyposażenie wewnętrzne**

Wnętrze pojazdu nosi typowe dla jego okresu eksploatacji zabrudzenia oraz zużycie wszystkich elementów.

**PODWOZIE – ZAWIESZENIE I KOŁA**

L.p.	Nazwa elementu	L / P	Rodzaj uszkodzenia	Opis	Fot. nr
1	Tarcza koła przedniego ze stopu lekkiego	L	Zadrapania krawędzi bocznej		
2	Tarcza koła przedniego ze stopu lekkiego	P	Zadrapania krawędzi bocznej		

JAZDA KONTROLNA

1	Głośno pracuje silnik	BEZ UWAG
2	Przyspieszenia pojazdu	BEZ UWAG
3	Praca układu kierowniczego	BEZ UWAG
4	Głośno (stuk) zawieszenia	BEZ UWAG
5	Zmiana biegów, działanie sprzęgła	BEZ UWAG
6	Głośno skrzyni biegów / bloku napędowego	BEZ UWAG
7	Skuteczność hamulca zasadniczego	BEZ UWAG
8	Skuteczność hamulca pomocniczego	BEZ UWAG

Pojazd uruchomiono przy uruchomieniu zasilania zewnętrznego.

Próba ruchowa przeprowadzona na niewielkim dystansie, na zimnym silniku, w warunkach parkingowych, z prędkością do 15 km/h.

Komunikat komputera pokładowego:

- usterka silnika,
- usterka centralnego zamka,
- usterka sieci wewnętrznej samochodu,
- usterka TPMS,

Konieczna weryfikacja w warunkach serwisowych.

DOKUMENTY I KOMPLETACJA POJAZDU

1	Kluczyki (ilość sztuk)	1 szt.
2	Dowód rejestracyjny	Do oględzin okazano kopię tymczasowego dowodu rejestracyjnego.
3	Trójkąt ostrzegawczy	TAK

POZOSTAŁE INFORMACJE

- 1 Pochodzenie pojazdu**
Salon Polska
- 2 Badanie poprawności numerów identyfikacyjnych**
Numer VIN wybity na karoserii pojazdu zgodny z DR
- 3 Weryfikacja odczytanego stanu drogomierza**
Odczytany z licznika

Zastrzeżenia ograniczające opinię.

Ü Zawarte w niniejszej Ocenie/Raporcie informacje (w tym dotyczące wyposażenia) służy jedynie ogólnym celom informacyjnym. Ocena/Raport nie może być zatem traktowana jako oferta w rozumieniu przepisów Kodeksu Cywilnego oraz opisu towaru ani zapewnienia w rozumieniu art. 4 Ustawy z dnia 27 lipca 2002 roku o szczególnych warunkach sprzedaży konsumenckiej.

Ü Ocena/Raport została sporządzona w celu ustalenia istnienia albo nieistnienia uszkodzeń nieakceptowalnych po zawarciu umowy korzystania z samochodu lub innych okoliczności uzgodnionych w zleceniu. Ocena/Raport nie obejmuje typowych uszkodzeń wynikających z eksploatacji samochodu oraz jego standardowego zużycia.

Ü Jeżeli chcesz traktować ten dokument jako źródło wiedzy o samochodzie przy jego zakupie, czynisz to na własną odpowiedzialność. Rzeczoznawca sp.j. nie ponosi odpowiedzialności za takie użycie tej Oceny/Raporu.

Ü Niniejsza wycena służy wyłącznie do oszacowania wartości rynkowej przedmiotu wyceny i nie może być wykorzystywana do żadnego innego celu, ni wymienionego powyżej. W szczególności wycena nie może stanowić podstawy do oceny cech i stanu wycenianego obiektu przy jego zakupie.

Ü Rzeczoznawca nie bierze na siebie odpowiedzialności za wady ukryte (prawne i fizyczne) oraz ewentualne skutki wynikające z dalszego użytkowania przedmiotu wyceny, a także za skutki wykorzystania samej wyceny.

Ü Powyższa wycena nie jest ekspertyzą stanu technicznego przedmiotu wyceny i za taką nie może być uznawana, w szczególności nie może być traktowana jako gwarancja sprzedaży przedmiotu wyceny za oszacowaną wartość.

Ü Wycenę przeprowadzono w oparciu o dostarczoną dokumentację oraz badanie organoleptyczne wycenianego obiektu. Nie prowadzono badań diagnostycznych oraz weryfikacji warsztatowej przedmiotu wyceny.

Ü Nie stwierdzono dodatkowych niesprawności i/lub uszkodzeń i/lub braków w zakresie możliwym do ustalenia w warunkach oględzin tj. bez dostępu do spodu pojazdu, specjalistycznego sprzętu diagnostycznego, jazdy próbnej wykonanej w warunkach drogowych z obciążeniem.

Ü Rzeczoznawca podczas oględzin poza warszatem nie jest w stanie stwierdzić wypadkowej przeszłości pojazdu. W przypadku podwyższonych wartości pomiarów powłoki lakierowej, konieczna jest ekspertyza w warunkach warsztatowych.

Ü Rok produkcji pojazdu - nie weryfikowano. Przyjeto w oparciu o dane przekazane przez Zleceniodawcę.

Ü Niniejsza wycena nie może być publikowana w całości w jakimkolwiek dokumencie bez zgody wykonawców i bez uzgodnienia z nimi formy i treści takiej publikacji. Zakaz publikacji nie dotyczy posługiwania się wyceną w umowach cywilno-prawnych zawieranych przez zleceniodawcę i dotyczących przedmiotu.

Ü Przed odbiorem pojazdu, kupujący zobowiązany jest do konfrontacji rzeczywistego stanu z informacjami zawartymi w wycenie. Odbiór przedmiotu jest równoznaczny ze zrzeczeniem się wszelkich roszczeń, co do stanu technicznego.

Ü Nie badano poprawności i/lub budowy numerów identyfikacyjnych/seryjnych obiektu oraz nie weryfikowano prawdziwości danych obiektu.

Ü Niniejsza wycena nie może być traktowana jako gwarancja sprzedaży przedmiotu wyceny za oszacowaną wartość.

Ü W przypadku ujawnienia dodatkowych informacji dotyczących przedmiotowego pojazdu, niedostępnych w czasie wykonywania niniejszej opinii, zaprezentowane stanowisko może ulec zmianie.

Ü W opinii założono, że nie wykryto żadnych faktów, które mogłyby istotnie wpływać na wartość wycenionego pojazdu, jeżeli w opisie pojazdu nie widnieje inaczej.

Ü Rzeczoznawca nie ponosi odpowiedzialności za ewentualne błędy wynikające z przedstawionych informacji otrzymanych od użytkownika/sprzedawcy/zamawiającego wycenę, jeżeli brak podstaw do kwestionowania ich zgodnie ze stanem rzeczywistym lub jeżeli ustalenie stanu rzeczywistego przez rzeczoznawcę było niemożliwe lub znacznie utrudnione.

Ü Wyposażenie standardowe wg. Info - Ekspert/Eurotax. Rzeczoznawca nie ponosi odpowiedzialności za ewentualne błędy programu. Opis stanu technicznego pojazdu jest ważny na dzień oględzin. Rzeczoznawca nie bierze odpowiedzialności za zmiany stanu pojazdu wynikające z dalszej eksploatacji lub postoju (np. uszkodzenie akumulatora, powiększenie lub powstanie ognisk korozji, uszkodzenie układu hamulcowego, itp.)

Ü Jeżeli elementy jednostki napędowej, układu przeniesienia napędu itp., są rozmontowane, rzeczoznawca nie weryfikuje kompletności poszczególnych układów. Możliwość występowania braków w komplecie (np. ze względu na wykorzystanie unieruchomionego pojazdu jako „dawcy części”).

Ü Nie weryfikowano odczytanego stanu drogomierza z zapisami w urządzeniach elektronicznych pojazdu.

Dokument wystawiony elektronicznie, w pełni bez podpisu

DOKUMENTACJA FOTOGRAFICZNA



Fot. nr 1



Fot. nr 2



Fot. nr 3



Fot. nr 4



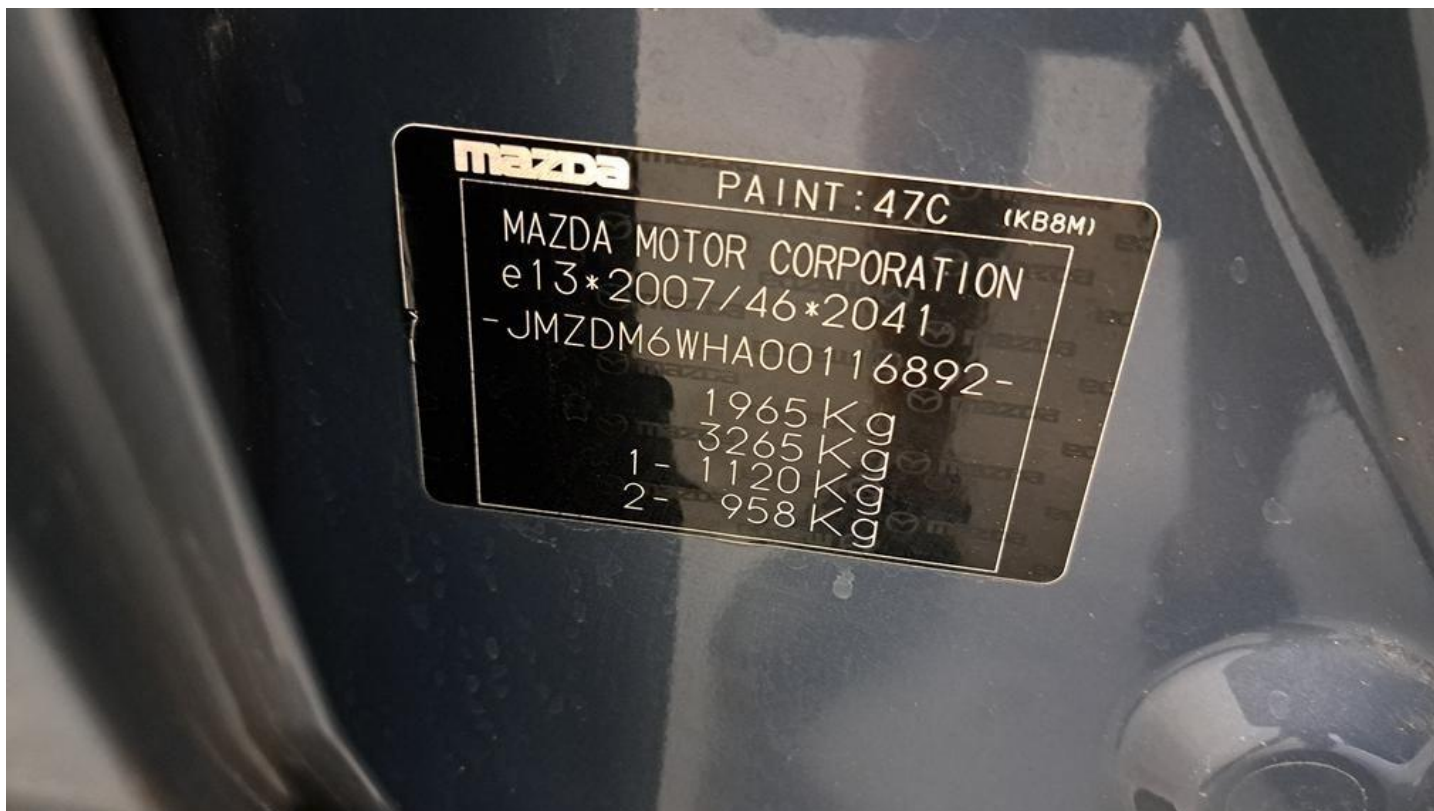
Fot. nr 5



Fot. nr 6



Fot. nr 7



Fot. nr 8



Fot. nr 9



Fot. nr 10



Fot. nr 11



Fot. nr 12



Fot. nr 13



Fot. nr 14



Fot. nr 15



Fot. nr 16



Fot. nr 17



Fot. nr 18



Fot. nr 19



Fot. nr 20



Fot. nr 21



Fot. nr 22



Fot. nr 23



Fot. nr 24



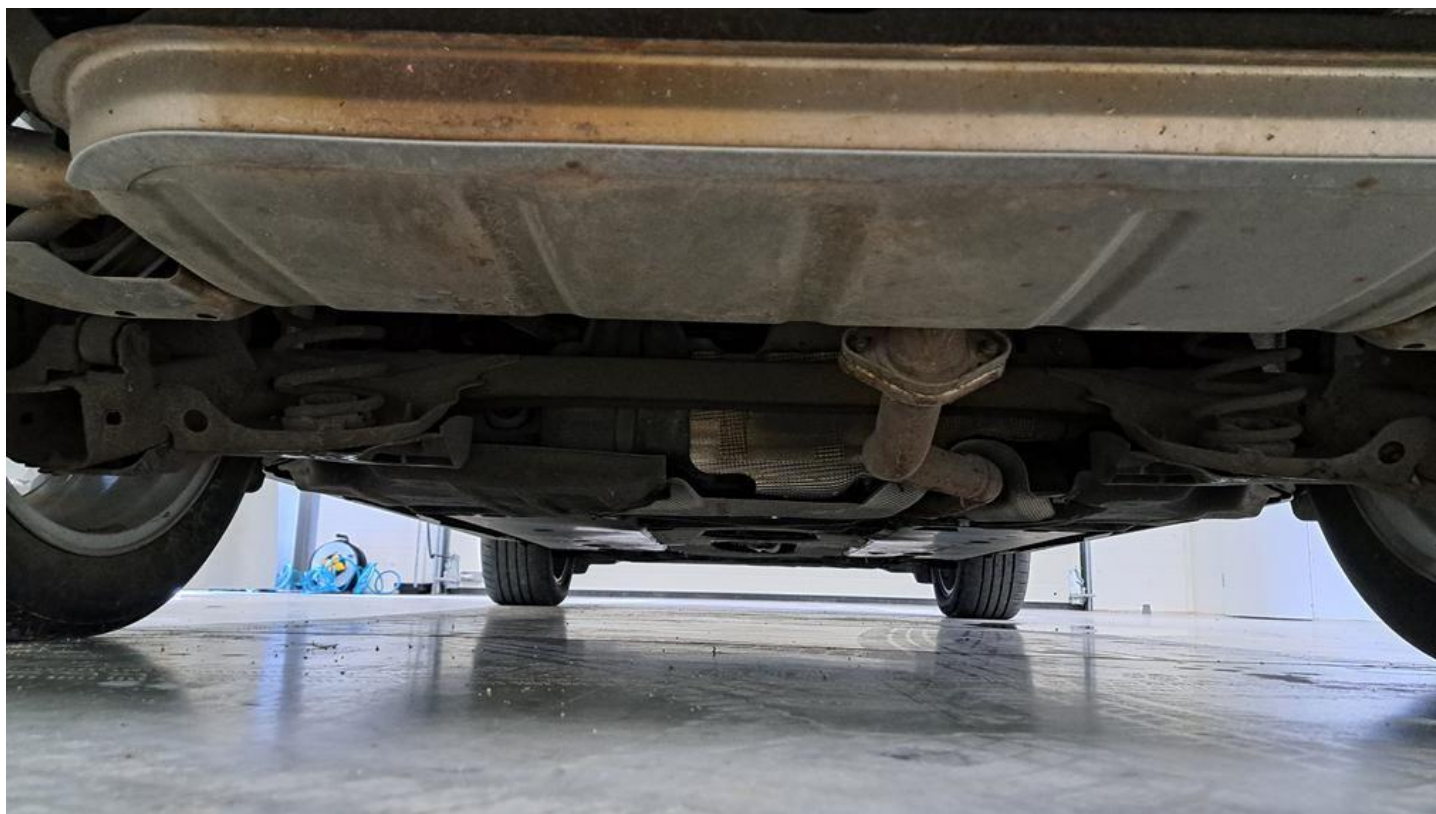
Fot. nr 25



Fot. nr 26



Fot. nr 27



Fot. nr 28



Fot. nr 29



Fot. nr 30



Fot. nr 31



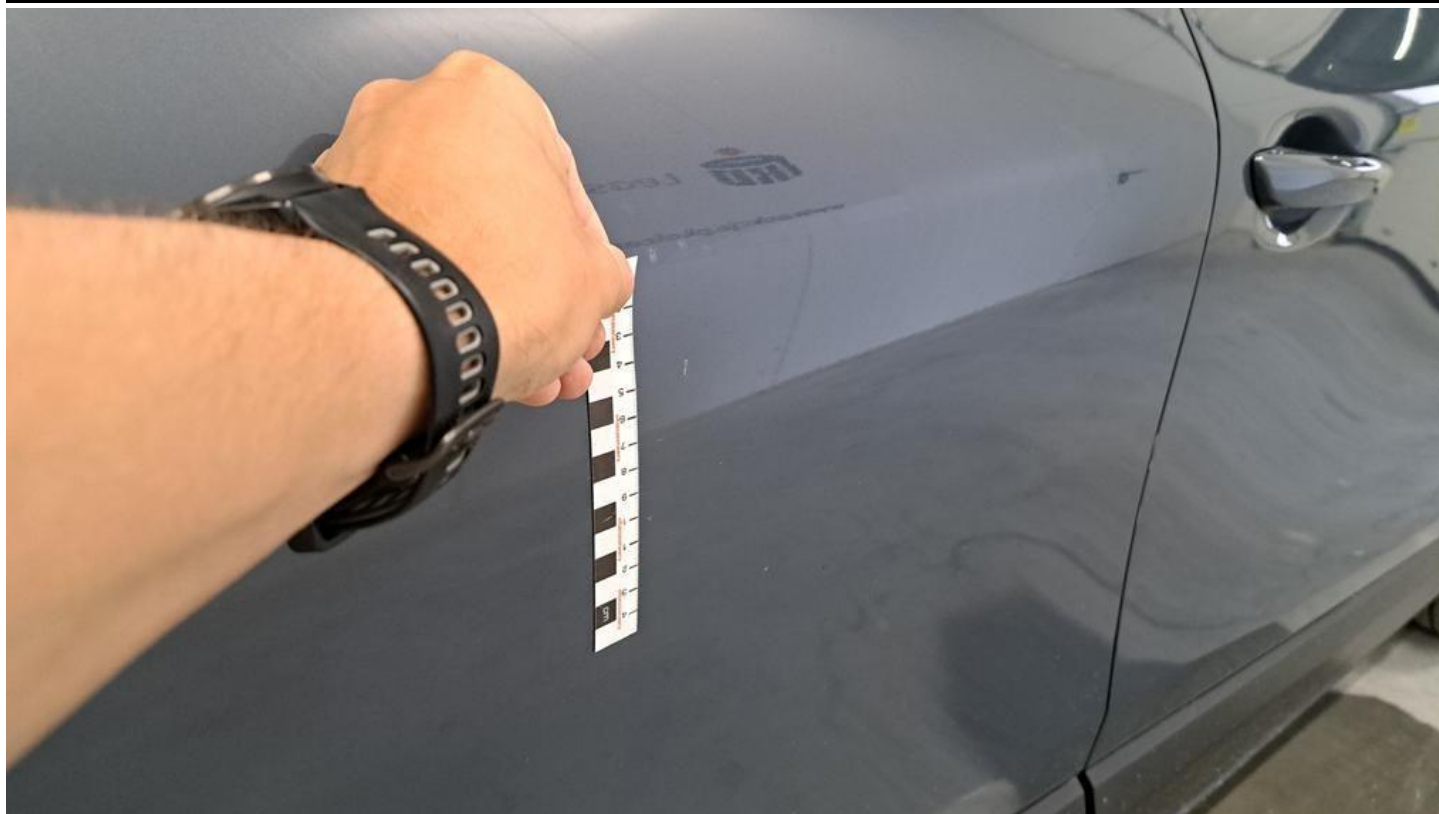
Fot. nr 32



Fot. nr 33



Fot. nr 34



Fot. nr 35



Fot. nr 36



Fot. nr 37



Fot. nr 38



Fot. nr 39



Fot. nr 40



Fot. nr 41



Fot. nr 42



Fot. nr 43



Fot. nr 44



Fot. nr 45



Fot. nr 46



Fot. nr 47



Fot. nr 48



Fot. nr 49



Fot. nr 50



Fot. nr 51



Fot. nr 52



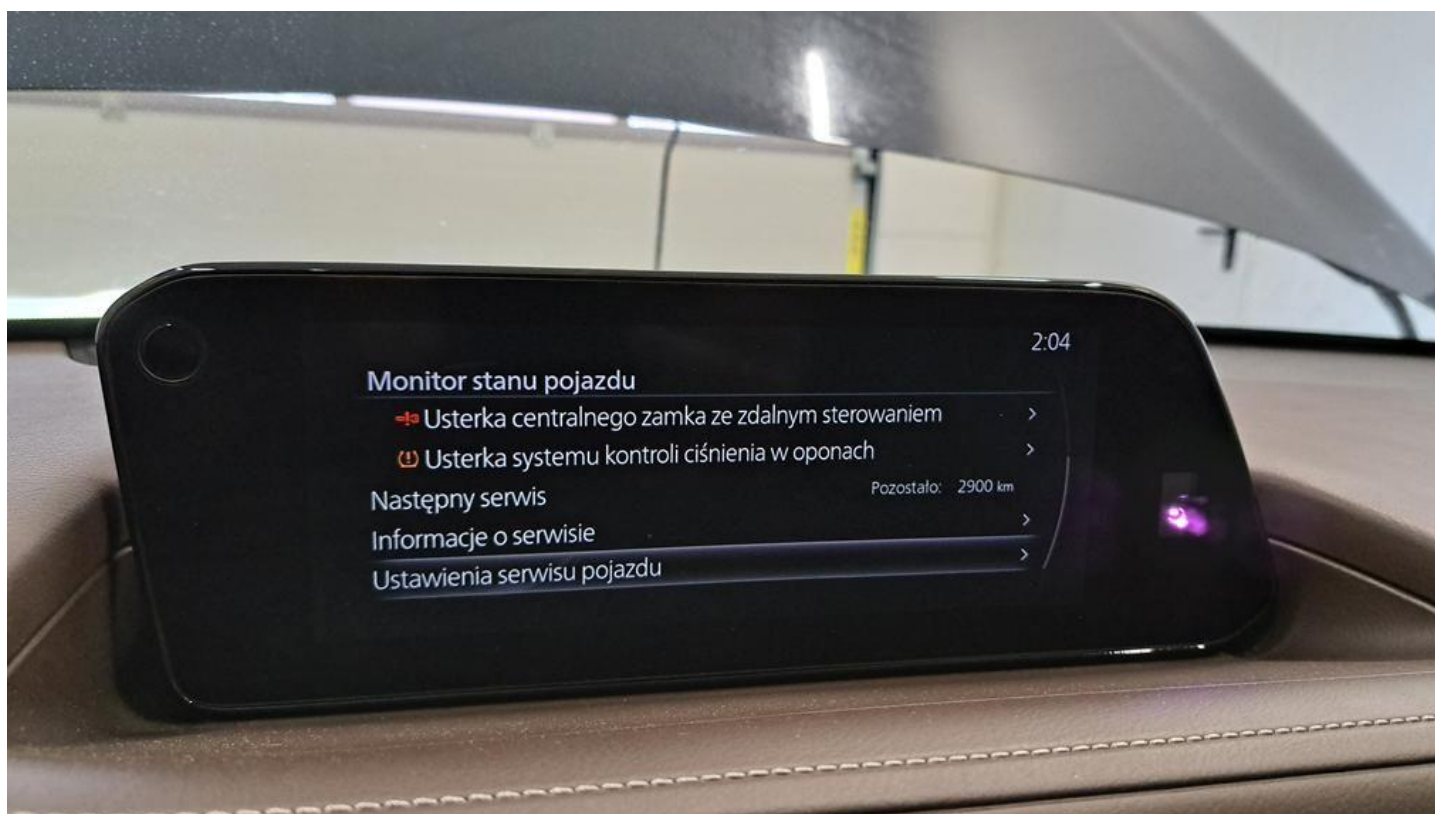
Fot. nr 53



Fot. nr 54



Fot. nr 55



Fot. nr 56



Fot. nr 57



Fot. nr 58



Fot. nr 59



Fot. nr 60



Fot. nr 61



Fot. nr 62



Fot. nr 63



Fot. nr 64



Fot. nr 65



Fot. nr 66

C.1.1. PKO LEASING SPÓŁKA AKCYJNA ODDZIAŁ W KRAKOWIE			
C.1.2. 47219176700031			
C.1.3. 31-462 KRAKÓW PILOTÓW 2 E			
C.2.1. PKO LEASING SPÓŁKA AKCYJNA ODDZIAŁ W KRAKOWIE			
C.2.2. 47219176700031			
C.2.3. 31-462 KRAKÓW PILOTÓW 2 E			
C			
F.1	1965	F.2	1965
		F.3	3265
G	1391	O.1	1300
		O.2	600
P.1	1998,00	P.2	132,00
		P.3	P/EE/---
S.1	5	S.2	--
		L	2
POZWOLENIE CZASOWE PRZEDŁUŻONO DO:		m. p. <i>[Signature]</i> (PODPIS)	
ADNOTACJE --(P2)132,00/4,80-- BADANIE TECHNICZNE ważne do 2023-10-29			

Fot. nr 67

Dokument wystawiony elektronicznie, wady bez podpisu