

DEKRA's commission No. : PKOL(W)/LODZ/10261/25/02/10  
 commission/ damage No. : 20/047242  
 Date of commission: 10-02-2025

**DEKRA Poland - Headquarters**  
 02-673 Warszawa, ul. Konstruktorska 12A

**Client :**

PKO Leasing SA  
 Świętokrzyska 36  
 00-116 Warszawa

**Expert:**

**Kacper Sosnowski (NEW)**  
 DEKRA Polska - współpraca O/Warszawa  
**Andrzej Sosnowski**  
 DEKRA Polska - Centrala

**NOTE:**

Due to the use of the document it was removed from it any information relating to the value of the vehicle, the price of equipment, adjustments, etc..

**Vehicle data**

Group of objects (Eurotax)	jeeps
EC code (Eurotax)	0119466
Manufacturer	MERCEDES-BENZ
Model	GLE Coupe [292] 15-19
Type / version	AMG GLE Coupe 43 4-Matic
Body type	hatchback
Number of doors / seats	5/5
Curb weight [kg]	2200
Gross vehicle weight [kg]	2880
Wheelbase 1/2	2915
Engine type	spark ignition
Pollution reduction system	three-way catalytic converter
Engine capacity [ccm]	2996
Engine Power [hp/kW]	367/270
Gearbox	automatic
Registration /record No.	LU123LF
VIN / serial number	WDC2923641A118970
Date of first registration	14-09-2018
Date of next. tech. test	13-12-2024
Year of manufacture	2018 (year has been verified with the manufacturer's base)
Readout [km]	130 635 (read)
Body color / type of coating	red/double-layered, metallized

Tyres

axle	Wheel	Manufacturer, type	Size	Measured profile
Front	right	ROTALLA, SETULA W RACE S330	275/45 21 110V	5,5 mm
	left	ROTALLA, SETULA W RACE S330	275/45 21 110V	5,5 mm
back	right	GRIPMAX, SUREGRIP PRO WINTER	315/40 21 115V	5,5 mm
	left	GRIPMAX, SUREGRIP PRO WINTER	315/40 21 115V	5,5 mm

Standard equipment by Eurotax

- |   |  |
|---|--|
| 1. Adaptive light, Automated High-beam assist, Cornering Headlights, LED front dim light                      | 31. LED Daytime running lights   |
| 2. Antilock-Brake-System (ABS)  | 32. LED rear lights  |
| 3. Armrest (s) front, Storage facilities in general   | 33. Leather steering wheel, Multi functional steering wheel, Sports steering wheel |
| 4. Armrest (s) rear   | 34. Light Allow wheels over 21''   |
| 5. Artificial leather upholstery  | 35. Lumbar adjust driver, Lumbar adjust passenger                                  |
| 6. Automatic Emergency Call   | 36. Metal finish   |
| 7. Automatic Emergency Call   | 37. Other  |
| 8. Automatic climate control  | 38. Other  |
| 9. Bluetooth interface, CD-player, iPod Interface, Radio, USB in  | 39. Other  |
| 10. Body levelling  | 40. Other  |
| 11. Bord entertainment: other accessories, Radio preparation  | 41. Other  |
| 12. Child lock manually   | 42. Other  |
| 13. Child seat fixation   | 43. Power assisted brakes  |
| 14. Colored glass   | 44. Power windows front, Power windows rear  |
| 15. Cruise control  | 45. Rain sensor  |
| 16. Distance control  | 46. Rear seat-backs foldable in two separate parts                                 |
| 17. Door mirror(s) electrically adjustable in general   | 47. Rear view camera   |
| 18. Door mirrors heated   | 48. Remote controlled central locking  |
| 19. Driver airbag, Head airbags front, Passenger airbag, Side airbag driver, Side airbag driver and passenger | 49. Selectable driveline characteristics   |
| 20. Driver knee airbag  | 50. Servotronic  |
| 21. Driver seat electrically adjustable, Passenger seat electrically adjustable                               | 51. Start/Stop system  |
| 22. ESP (Electronical Stabilizing Program)  | 52. Steering wheel manually adjustabe  |
| 23. Electric tailgate   | 53. Storage facilities in general  |
| 24. Electronic controlled suspension  | 54. Third braking light  |
| 25. Electronic controlled suspension  | 55. Traction control   |
| 26. Exterior design: other  | 56. Traction control   |
| 27. Exterior design: other  | 57. Tyre pressure control (RDC)  |
| 28. Exterior design: other  | 58. Uni-Lackierung   |
| 29. Floor mat   | 59. Vehicle immobilizer  |
| 30. Interior: other   |  |

Dealer's equipment (selected items)

- |  |   |
|--|---|
| 1. Automatic climate control .....   | - |
| 2. Bord communication: other .....   | - |
| Carplay  |   |
| Android Auto   |   |
| Apple CarPlay  |   |
| 3. Bord entertainment: other accessories, Other, Soundsystem .....   | - |
| 4. Comfort driver seat, Comfort passenger seat, Heated seat driver, Heated seat passenger, Ventilated front seat ..... | - |
| 5. Distance control, Lane control assistant .....  | - |
| Aktywny asystent martwego punktu   |   |
| Aktywny asystent utrzymania pasa ruchu   |   |
| BAS PLUS z asystentem skrzyżowań - asystent układu hamulcowego   |   |
| Distronic Plus (system kontroli odległości od poprzedzającego pojazdu)   |   |
| 6. Door mirrors autodimming, Door mirrors electrically foldable, Rear-view mirror autodimming .....                    | - |
| Lusterko po stronie kierowcy oraz wsteczne automatycznie przyciemniające się   |   |
| Lusterka boczne składane elektrycznie  |   |
| Oświetlenie wnętrza Ambient z logo Mercedes  |   |

7. Keyless go .....	-
8. Memory seat .....	-
Fotel pasażera regulowany elektrycznie z funkcją pamięci	
4-stopniowa regulacja odcinka lędźwiowego dla fotela kierowcy i pasażera	
Fotel kierowcy regulowany elektrycznie z pamięcią ustawień	
9. Metallic paint .....	-
10. Navigation system .....	-
11. Park Assistant, Park Distance Control front, Park Distance Control rear, Rear view camera .....	-
Parktronic z aktywnym asystentem parkowania	
Kamery ułatwiające parkowanie 360 stopni (4 sztuki)	
12. Rear seat heating .....	-
13. Tinted rear windows .....	-

**Base value of the vehicle**

Base value of the vehicle by Eurotax (net) .....

**Corrections**First registrationEquipmentTyresOther

The validity of the technical examination .....	-
Earlier repairs .....	-
Braki, uszkodzenia stan, weryfikacja serwisowa .....	-

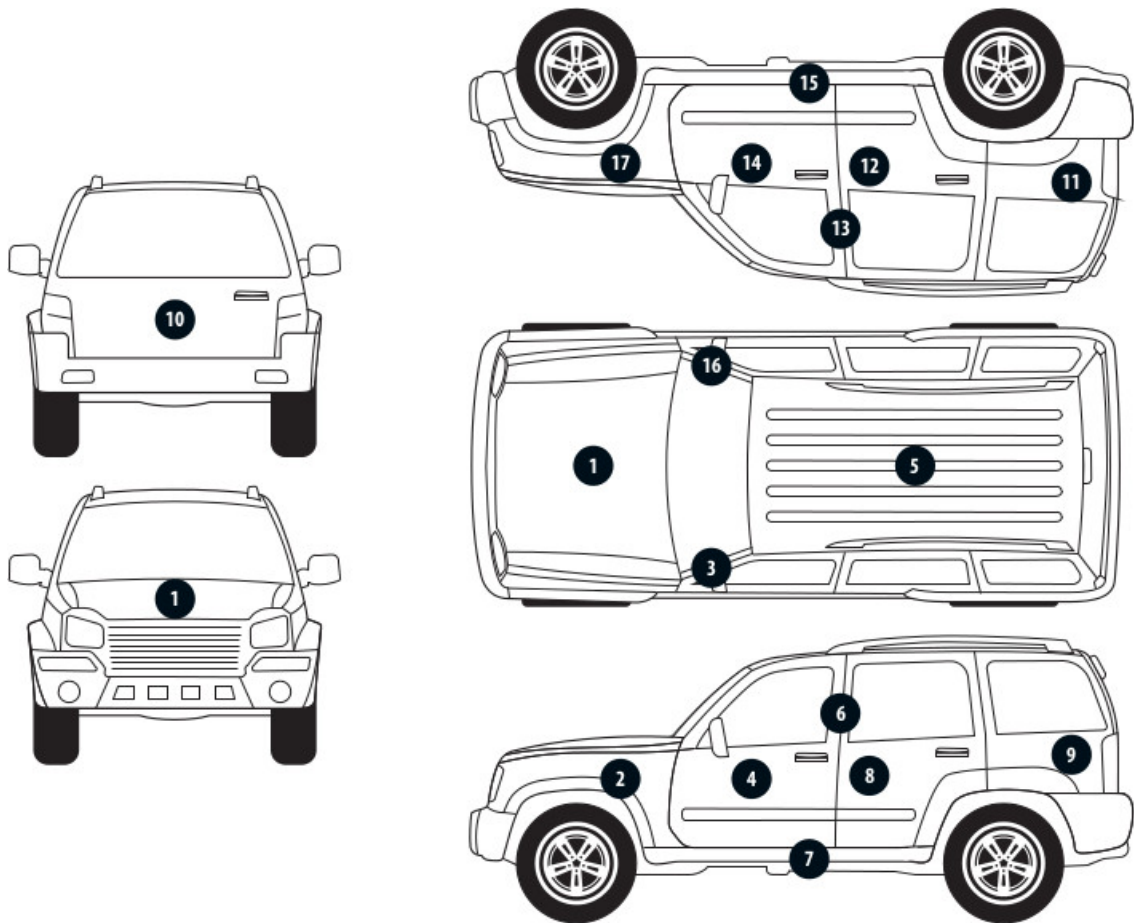
Above figure was estimated on the basis of price quotations of used cars on the Polish market Eurotax (database number 02-2025 POL) with regard to technical and market parameters affecting the value of the vehicle.

Basic print without information about the vehicle's value - duey to use of the document any information relating to the value of the vehicle, the price of equipment, adjustments, etc.. were removed

Date: 17-02-2025

DEKRA's expert:  
Kacper Sosnowski (NEW)  
Andrzej Sosnowski**Document issued electronically valid without signature.**

Measurement of thickness of the vehicle lacquer coating



No. of controlled item	Controlled item	Measured range of thickness of the lacquer coat [ $\mu\text{m}$ ]
1	Front cover	150 - 500
2	Left front fender	to 150
3	Left front pillar	to 150
4	Left front wall	to 150
5	Roof	150 - 300
6	Left middle pillar	to 150
7	Left side sill	to 150
8	Left rear wall	to 150
9	Left side wall	150 - 200
10	Cover/tailgate	to 150
11	Side right wall	150 - 500
12	Rear right door	150 - 300
13	Middle right pillar	to 150
14	Front right door	to 150
15	Right side sill	to 150
16	Right front pillar	to 150
17	Right front fender	to 150

Description of the technical condition

A detailed description of the technical condition contains in Description of the technical condition attached to following expertise.

General comments - regarding valuation**Vehicle documents**

During the inspection the registration proof of the vehicle was presented and its photo was taken and enclosed to the expertise.

During the inspection the service book was presented and its number is given below:  
elektroniczna

**Information concerning the origin of the vehicle**

Lack of reliable data.

**Additional comments on the car:**

Not applicable.

**Test drive**

Test drive of the vehicle was conducted. Test drive in the full extent is not possible. Comment below:  
ograniczenia placowe

**Checking of the correctness and / or construction of identification / serial numbers of the object:**

Not tested

**Verification of the accuracy of the object data, including year of production, and other.**

Not conducted - adopted according to the documents presented and indicated sources.

**Anti-theft protection**

fabryczne

- The read odometer status has not been verified with records in electronic equipment of the vehicle.
- This expertise is used exclusively to estimate the market value of the item pricing and can not be used for any purpose other than those mentioned above.
- An expert assumes no responsibility for hidden defects (legal and physical) and the possible consequences arising from the continuing use of the subject of valuation, and for the consequences of using the same valuation.
- The above pricing is not an expertise of the technical condition of the subject of valuation and as such can not be considered, in particular, can not be treated as a guarantee for the sales subject of the valuation for estimated value.
- This evaluation may not be published as whole in any document without consent of its executors and without their consent as to the form and contents of such publication.
- The evaluation has been carried out basing on delivered documentation and organoleptic examination of the assessed object. No diagnostic examination has been carried out, nor any workshop verification of the assessed object.
- This expertise has been issued basing on inspection of the assessed object in conditions ruling in its availability location.

Comments to the commission - regarding valuation**Kluczyki**

TAK

1

Expert comments - regarding valuation

Brak aktualnych badań technicznych. Nieprawidłowa praca tylnej pokrywy, niepełny zakres. Pomiar lakieru wykonany na folii, elementy: dach. Brak zaślepek w tylnej kanapie. Rysy na samochodzie.

Rzeczoznawca dokonał oględzin pojazdu w warunkach parkingowych, co mogło ograniczyć pełną ocenę jego stanu technicznego. Dodatkowo, jeżeli jazda próbna została przeprowadzona (informacje w treści raportu), to wykonano ją w warunkach parkingowych, z niewielką prędkością, co może nie odzwierciedlać pełnych warunków eksploatacyjnych. Istnieje możliwość, że w innych okolicznościach ujawnią się dodatkowe uszkodzenia lub usterki, których nie można było wykryć podczas obecnych oględzin. Zalecamy zatem skorzystanie z możliwości oględzin pojazdu we własnym zakresie lub w Autoryzowanej Stacji Obsługi danej marki, co pozwoli na pełniejszą weryfikację stanu technicznego pojazdu przed udziałem w aukcji.”

Restrictive disclaimer - regarding valuation

Nie weryfikowano szczegółowo stanu układu napędowego, zawieszenia, kierowniczego, hamulcowego oraz wydechowego. Ocena została wykonana bez użycia podnośnika i specjalistycznego sprzętu diagnostycznego, nie dokonywano demontażu osłon i innych elementów. Ocena określa ogólny stan pojazdu na dzień oględzin w miejscu jego udostępnienia, nie może być zatem traktowana jako kompleksowa ocena stanu technicznego. Specyfikacja wg. programu operacyjnego w zakresie wyposażenia standardowego i dodatkowego nie gwarantuje zgodności ze stanem faktycznym w zakresie możliwym do ustalenia przez rzeczoznawcę podczas oględzin pojazdu.

Pomiar grubości powłoki lakierowej wykonano w miejscach możliwych do ich wykonania pomiary nie gwarantują oryginalności poszczególnych elementów poddanych ocenie.

- W Ocenie/Raporcie uwzględniono niesprawności, uszkodzenia, braki itp., które były możliwe do stwierdzenia organoleptycznego, w warunkach oględzin (z uwzględnieniem: stanu czystości pojazdu, warunków atmosferycznych, oświetlenia itd.) oraz bez weryfikacji serwisowej, bez dostępu do spodu pojazdu, bez specjalistycznego sprzętu diagnostycznego (w tym bez diagnostyki komputerowej), bez jazdy próbnej wykonanej w warunkach drogowych z obciążeniem.
- W ramach Oceny/Raportu nie weryfikowano odczytanego stanu drogomierza z zapisami w urządzeniach elektronicznych pojazdu.
- Rzeczoznawca nie bierze na siebie odpowiedzialności za wady ukryte (prawne i fizyczne) oraz ewentualne skutki wynikające z dalszego użytkowania przedmiotu oceny, a także za skutki wykorzystania samej oceny.
- Podane przedziały grubości powłoki lakierowej, dotyczą punktów pomiarowych. Nie mogą być traktowane jako gwarancja, że grubość powłoki lakierowej w innych punktach nie wykracza poza te przedziały.
- Zawarte w niniejszej Ocenie/Raporcie informacje (w tym dotyczące wyposażenia) służą jedynie ogólnym celom informacyjnym. Ocena/Raport nie może być zatem traktowana jako oferta w rozumieniu przepisów Kodeksu Cywilnego oraz opisu towaru ani zapewnienia w rozumieniu art. 4 Ustawy z dnia 27 lipca 2002 roku o szczególnych warunkach sprzedaży konsumenckiej.
- Niniejsza Ocena/Raport nie jest szczegółową oceną stanu technicznego.

Ocenę/Raport wykonano w kierunku ujawnienia uszkodzeń nieakceptowanych z punktu widzenia właściwego przewodnika zwrotu pojazdu lub innych ustaleń ze Zleceniodawcą. Tym samym Ocena/Raport może nie ujmować typowych zużyć i uszkodzeń eksploatacyjnych.

PHOTOGRAPHIC DOCUMENTATION



**Photo 1.**  
Przekątna przednia lewa



**Photo 2.**  
Przód

PHOTOGRAPHIC DOCUMENTATION



**Photo 3.**  
Przekątna przednia prawa



**Photo 4.**  
Bok prawy z przodu



PHOTOGRAPHIC DOCUMENTATION



**Photo 5.**  
Bok prawy z tyłu



**Photo 6.**  
Przekątna tylna prawa

PHOTOGRAPHIC DOCUMENTATION



**Photo 7.**  
Tyl



**Photo 8.**  
Przekątna tylna lewa

PHOTOGRAPHIC DOCUMENTATION



**Photo 9.**  
Bok lewy z tyłu



**Photo 10.**  
Bok lewy z przodu

PHOTOGRAPHIC DOCUMENTATION



**Photo 11.**  
Próg lewy (widok od przodu)



**Photo 12.**  
Próg prawy (widok od przodu)

PHOTOGRAPHIC DOCUMENTATION

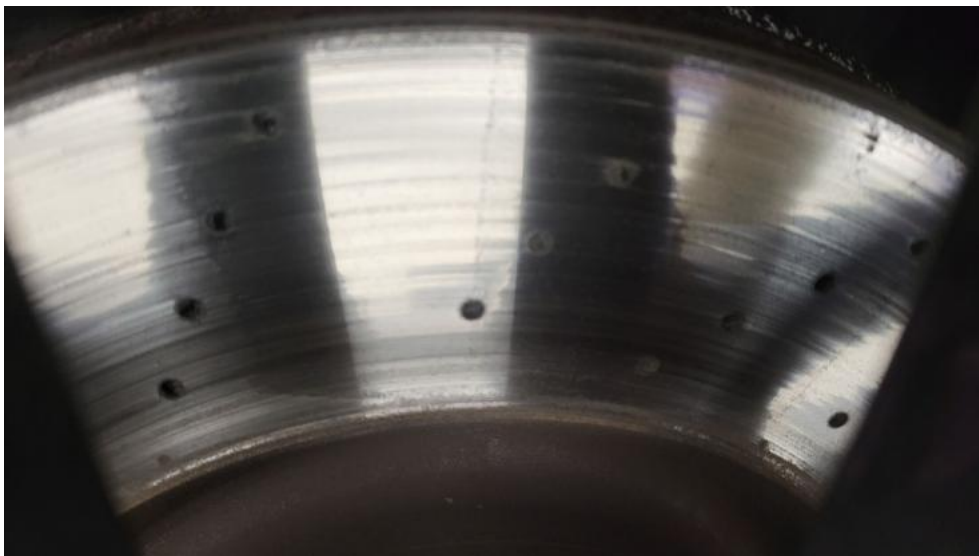


**Photo 13.**  
Spód pojazdu przód



**Photo 14.**  
Spód pojazdu tył

PHOTOGRAPHIC DOCUMENTATION



**Photo 15.**

Tarcza hamulcowa przednia prawa



**Photo 16.**

Tarcza hamulcowa tylna prawa

PHOTOGRAPHIC DOCUMENTATION



**Photo 17.**  
Tarcza hamulcowa tylna lewa



**Photo 18.**  
Tarcza hamulcowa przednia lewa

PHOTOGRAPHIC DOCUMENTATION



**Photo 19.**  
Bagażnik



**Photo 20.**  
Komora silnika



PHOTOGRAPHIC DOCUMENTATION



**Photo 21.**  
Numer identyfikacyjny



**Photo 22.**  
Tabliczka znamionowa

PHOTOGRAPHIC DOCUMENTATION



**Photo 23.**  
Zestaw wskaźników - przebieg



**Photo 24.**  
Widok przez otwarte drzwi przednie lewe

PHOTOGRAPHIC DOCUMENTATION



**Photo 25.**  
Kierownica z lewej strony



**Photo 26.**  
Widok przez otwarte drzwi tylne lewe

PHOTOGRAPHIC DOCUMENTATION



**Photo 27.**

Widok z tylnej kanapy na deskę rozd.



**Photo 28.**

Konsola środkowa

PHOTOGRAPHIC DOCUMENTATION



**Photo 29.**  
Tunel środkowy



**Photo 30.**  
Kierownica (na wprost)

PHOTOGRAPHIC DOCUMENTATION



**Photo 31.**  
Dowód rej. Str. 1



**Photo 32.**  
Dow. Rej. Str.2 i klucze

PHOTOGRAPHIC DOCUMENTATION



**Photo 33.**  
Książka serwisowa – ostatni przegląd



**Photo 34.**  
Książka serwisowa – dane

PHOTOGRAPHIC DOCUMENTATION



**Photo 35.**  
Zdjęcie do protokołu



**Photo 36.**  
Zdjęcie do protokołu



PHOTOGRAPHIC DOCUMENTATION



**Photo 37.**  
Zdjęcie do protokołu



**Photo 38.**  
Zdjęcie do protokołu

PHOTOGRAPHIC DOCUMENTATION



**Photo 39.**  
Atrapa przednia - Inne 1



**Photo 40.**  
Szyba czołowa - Rysa/odprysk 1

PHOTOGRAPHIC DOCUMENTATION



**Photo 41.**

Zderzak - zdjęcie poglądowe 1



**Photo 42.**

Zderzak - Pęknięcie/rozerwanie 1

PHOTOGRAPHIC DOCUMENTATION



**Photo 43.**  
Zderzak - Inne 1



**Photo 44.**  
Zderzak przedni cz dolna - Rysa/odprysk 1

PHOTOGRAPHIC DOCUMENTATION

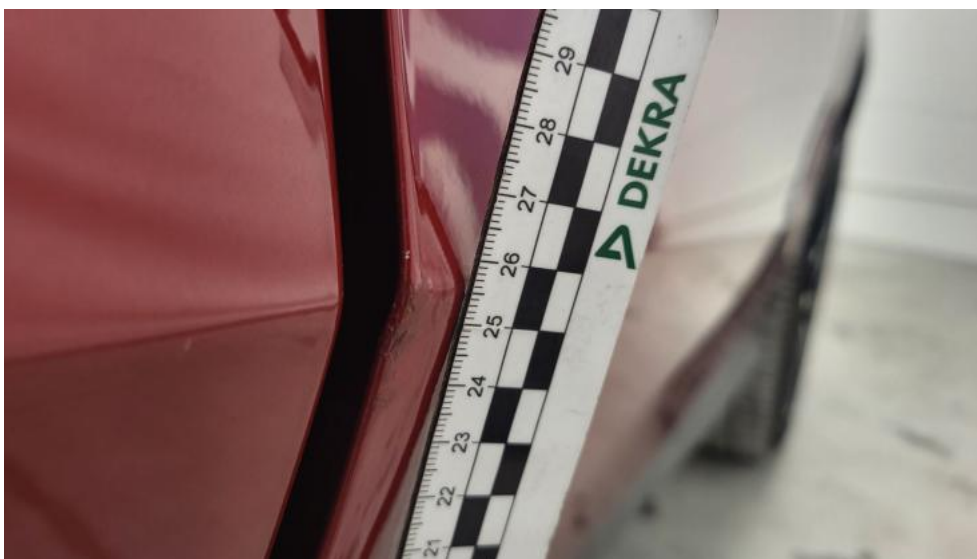


**Photo 45.**  
Felga aluminiowa przednia P - Rysa/odprysk 1



**Photo 46.**  
Felga aluminiowa przednia P - Rysa/odprysk 2

PHOTOGRAPHIC DOCUMENTATION



**Photo 47.**

Drzwi przednie P - Rysa/odprysk 1



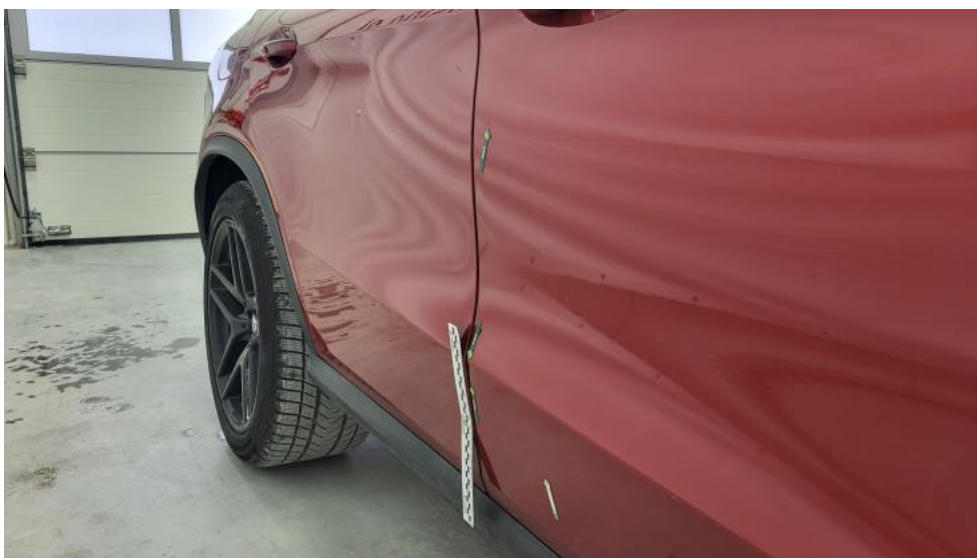
**Photo 48.**

Drzwi przednie P - Rysa/odprysk 2

PHOTOGRAPHIC DOCUMENTATION



**Photo 49.**  
Drzwi przednie P - Wgniecenie/odkształcenie 1



**Photo 50.**  
Drzwi przednie P - Wgniecenie/odkształcenie 2

PHOTOGRAPHIC DOCUMENTATION



**Photo 51.**

Drzwi przednie P - Inne 1



**Photo 52.**

Drzwi tylne P - Rysa/odprysk 1



PHOTOGRAPHIC DOCUMENTATION



**Photo 53.**  
Drzwi tylne P - Wgniecenie/odkształcenie 1



**Photo 54.**  
Lusterko zew P - Rysa/odprysk 1

PHOTOGRAPHIC DOCUMENTATION



**Photo 55.**  
Słupek środkowy P - Rysa/odprysk 1



**Photo 56.**  
Felga aluminiowa tylna P - Rysa/odprysk 1

PHOTOGRAPHIC DOCUMENTATION



**Photo 57.**  
Pokrywy bagażnika - Wgniecenie/odkształcenie 1



**Photo 58.**  
Zderzak tylny - Rysa/odprysk 1

PHOTOGRAPHIC DOCUMENTATION



**Photo 59.**

Zderzak tylny - Rysa/odprysk 2



**Photo 60.**

Zderzak tylny - Wgniecenie/odkształcenie 1

PHOTOGRAPHIC DOCUMENTATION



**Photo 61.**  
Zderzak tylny - Wgniecenie/odkształcenie 2



**Photo 62.**  
Zderzak tylny - Pęknięcie/rozerwanie 1

PHOTOGRAPHIC DOCUMENTATION



**Photo 63.**  
Zderzak tylny - Pęknięcie/rozerwanie 2



**Photo 64.**  
Dach - Rysa/odprysk 1

PHOTOGRAPHIC DOCUMENTATION



**Photo 65.**  
Błotnik tylny L / Ściana boczna L - Rysa/odprysk 1



**Photo 66.**  
Błotnik tylny L / Ściana boczna L - Rysa/odprysk 2

PHOTOGRAPHIC DOCUMENTATION



**Photo 67.**  
Felga aluminiowa tylna L - Rysa/odprysk 1



**Photo 68.**  
Felga aluminiowa tylna L - Rysa/odprysk 2



PHOTOGRAPHIC DOCUMENTATION



**Photo 69.**

Drzwi przed L - Rysa/odprysk 1



**Photo 70.**

Drzwi przed L - Wgniecenie/odkształcenie 1

PHOTOGRAPHIC DOCUMENTATION



**Photo 71.**  
Drzwi przed L - Wgniecenie/odkształcenie 2



**Photo 72.**  
Drzwi tylne L - Rysa/odprysk 1

PHOTOGRAPHIC DOCUMENTATION

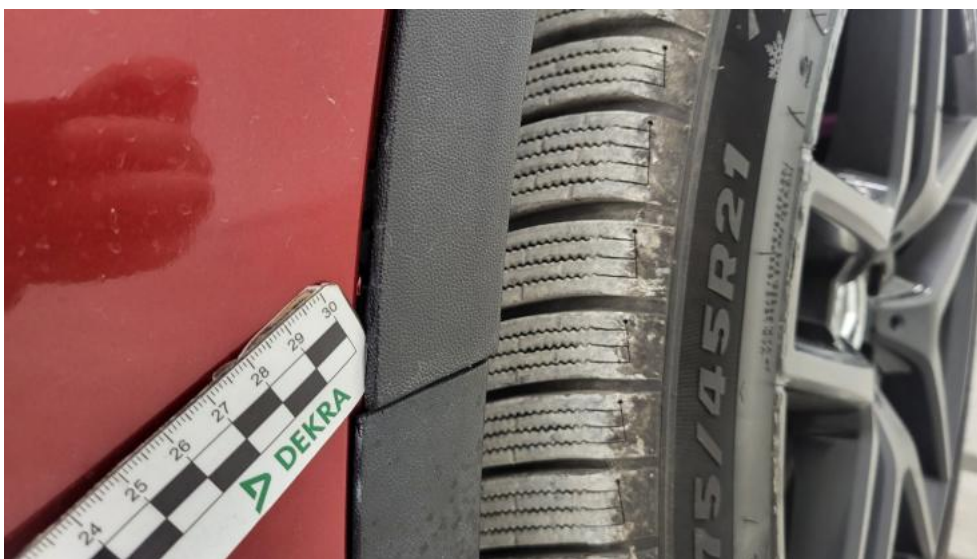


**Photo 73.**  
Drzwi tylne L - Wgniecenie/odkształcenie 1



**Photo 74.**  
Felga Aluminiowa przednia L - Rysa/odprysk 1

PHOTOGRAPHIC DOCUMENTATION



**Photo 75.**

Listwa błotnika przedniego L - Inne 1



**Photo 76.**

Reflektor L - Pęknięcie/rozerwanie 1

PHOTOGRAPHIC DOCUMENTATION



**Photo 77.**  
Reflektor L - Pęknięcie/rozerwanie 2



**Photo 78.**  
Reflektor L() - Pęknięcie/rozerwanie 3

PHOTOGRAPHIC DOCUMENTATION



**Photo 79.**

Deska rozdzielcza - Inne 1



**Photo 80.**

Konsola tunelu śr. - Pęknięcie/rozerwanie 1

PHOTOGRAPHIC DOCUMENTATION



**Photo 81.**  
Fotel prz. lew. - Inne 1



**Photo 82.**  
Fotel prz. praw. - Rysa/odprysk 1

PHOTOGRAPHIC DOCUMENTATION



**Photo 83.**  
Fotel prz. praw. - Pęknięcie/rozerwanie 1



**Photo 84.**  
Fotel prz. praw. - Inne 1



PHOTOGRAPHIC DOCUMENTATION



**Photo 85.**  
Kanapa tyl. - Rysa/odprysk 1



**Photo 86.**  
Kanapa tyl. - Wgniecenie/odkształcenie 1

PHOTOGRAPHIC DOCUMENTATION



**Photo 87.**

Kanapa tyl. - Pęknięcie/rozerwanie 1



**Photo 88.**

Kanapa tyl. - Inne 1

PHOTOGRAPHIC DOCUMENTATION



**Photo 89.**  
Kanapa tyl. - Inne 2



**Photo 90.**  
Tapicerka drzwi przednich L - Pęknięcie/rozerwanie 1

PHOTOGRAPHIC DOCUMENTATION



**Photo 91.**

Tapicerka drzwi przednich L - Inne 1



**Photo 92.**

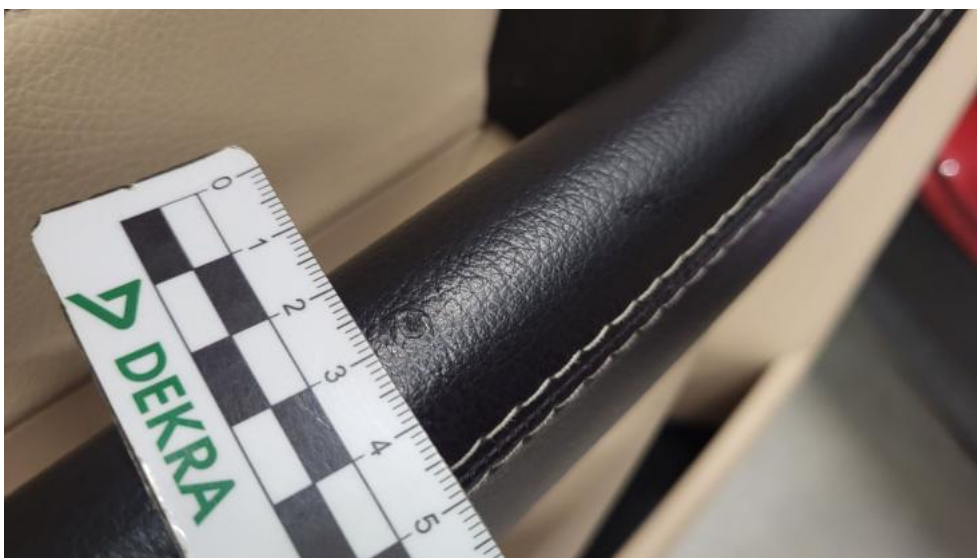
Tapicerka drzwi przednich L - Inne 2

PHOTOGRAPHIC DOCUMENTATION



**Photo 93.**

Tapicerka drzwi przednich P - Pęknięcie/rozerwanie 1



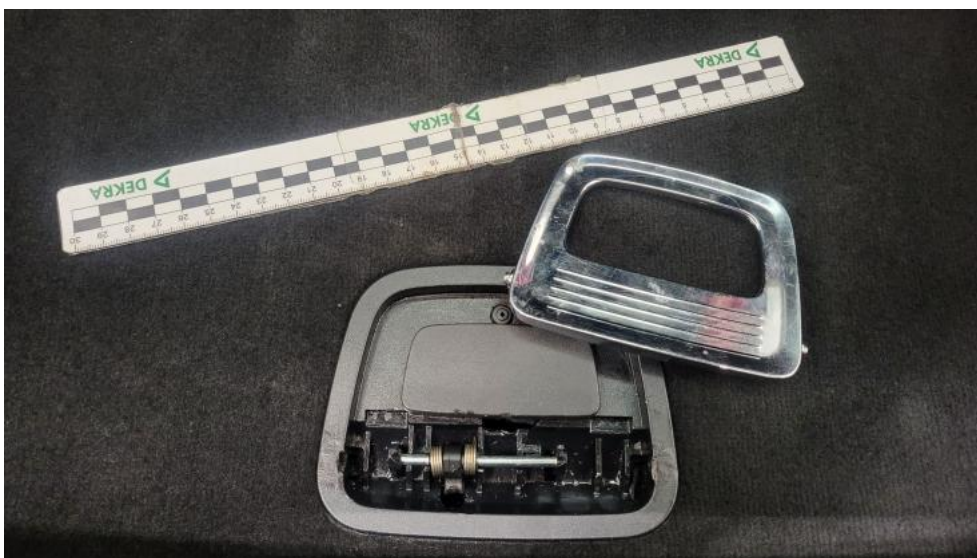
**Photo 94.**

Uchwyt drzwi prze L - Inne 1

PHOTOGRAPHIC DOCUMENTATION



**Photo 95.**  
Podsufitka - Inne 1



**Photo 96.**  
Wykładzina podłogi bagażnika - Inne 1