

Nr zlecenia DEKRA: PKOL(W)/LODZ/81171/24/10/21
Nr zlecenia/szkody: 23/016884
Data zlecenia: 21-10-2024

DEKRA Polska - Centrala
02-673 Warszawa, ul. Konstruktorska 12A

Zleceniodawca:

PKO Leasing SA
Świętokrzyska 36
00-116 Warszawa

Rzeczoznawcy:

Kacper Sosnowski (NEW)
DEKRA Polska - współpraca O/Warszawa
mgr inż. Andrzej Szymkowiak
DEKRA Polska - O. Wrocław

UWAGA:

Ze względu na przeznaczenie dokumentu usunięto w nim wszelkie informacje dotyczące wartości pojazdu, cen wyposażenia, korekt, etc.

Dane pojazdu

Grupa obiektów (Eurotax)	samochody osobowe
Kod EC (Eurotax)	0047626
Producent	CHEVROLET
Model	Corvette
Typ	Corvette 6.2 Z51 Stingray
Rodzaj nadwozia	CPE
Liczba drzwi/liczba miejsc	2/2
Masa własna [kg]	1730
Dopuszczalna masa całkowita [kg]	1980
Rozstaw osi 1/2	0
Rodzaj silnika	z zapłonem iskrowym
Układ oczyszczana spalin	katalizator trójdrożny
Pojemność silnika [ccm]	6162
Moc silnika [KM/kW]	481/354
Skrzynia biegów	automatyczna 8-biegowa
Nr rejestracyjny	DW1VU30
VIN	1G1Y92D47P5113337
Data 1. rejestracji	22-11-2022
Data nast. bad. techn.	13-06-2025
Rok produkcji	2022
Stan licznika [km]	6 002 (odczytany)
Kolor nadwozia/rodzaj powłoki	biały/METALIK

Ogumienie

Oś	Koło	Producent, typ	Rozmiar	Profil zmierny
przednia	prawe	Michelin, PILOT SPORT 4S	245/35 R19 89Y	6,0 mm
	lewe	Michelin, PILOT SPORT 4S	245/35 R19 89Y	6,0 mm
tylna	prawe	Michelin, PILOT SPORT 4S	305/30 R20 99Y	6,0 mm
	lewe	Michelin, PILOT SPORT 4S	305/30 R20 99Y	6,0 mm

Wyposażenie standardowe wg Eurotax

- | | |
|---|---|
| 1. ABS | 10. Komputer pokładowy |
| 2. Airbag kierowcy i pasażera | 11. Lusterka boczne regulowane elektrycznie |
| 3. Alarm | 12. Obrotomierz |
| 4. Alufelgi | 13. Skrzynia automatyczna |
| 5. ESP - układ stabilizacji toru jazdy | 14. Sound-system |
| 6. El. podnoszenie szyb, przód | 15. System kontroli trakcji |
| 7. Fotel kierowcy regulowany elektrycznie | 16. Wspomaganie układu kierowniczego |
| 8. Kierownica skórzana | 17. Wykończenie w skórze |
| 9. Klimatyzacja | 18. Zamek centralny |

Wartość bazowa pojazdu

Wartość bazowa pojazdu (netto)

KorektyPierwsza rejestracjaOgumienieInne

Stan dbałości o pojazd -
Stwierdzone braki, uszkodzenia (szacunkowo) -
Weryfikacja serwisowa -

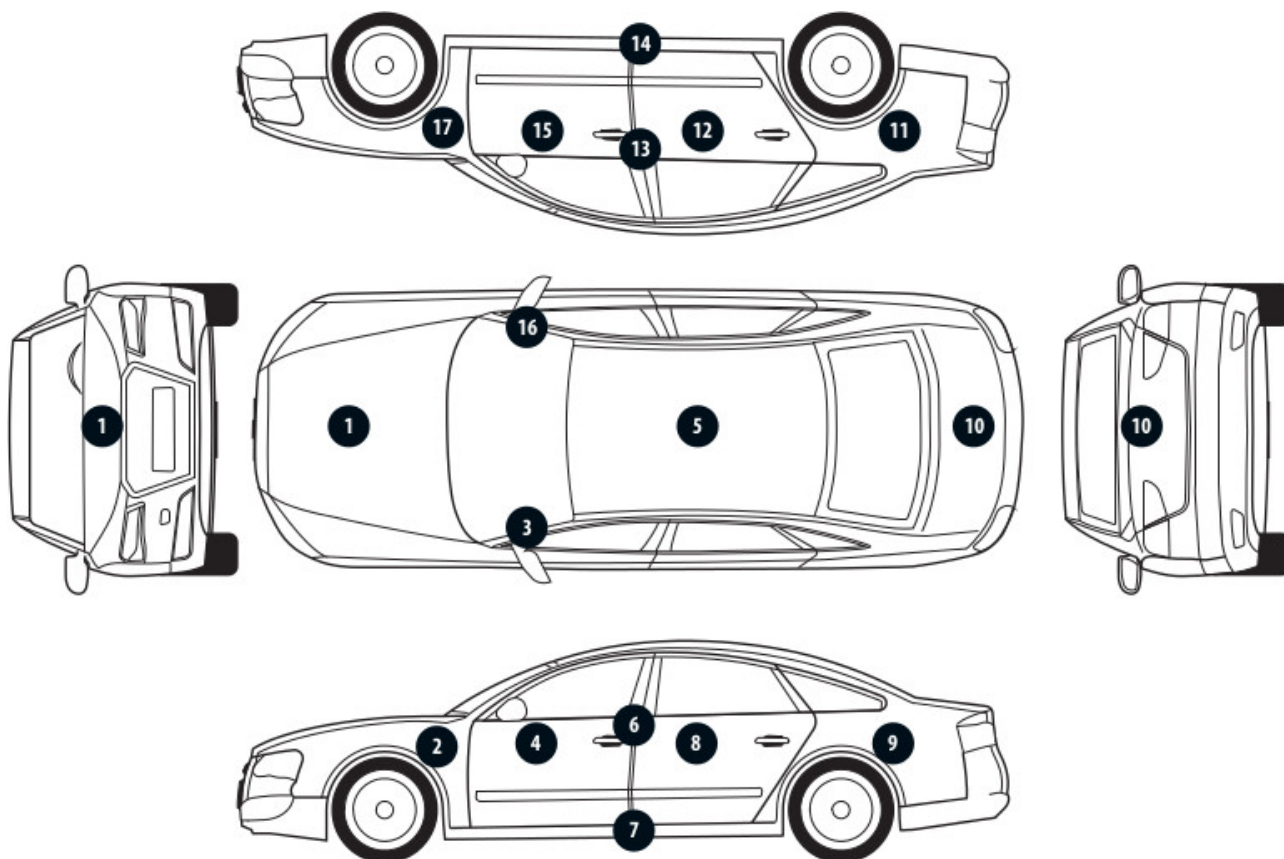
Powyższą wartość określono w oparciu o notowania cen samochodów używanych na rynku polskim z uwzględnieniem parametrów technicznych i rynkowych mających wpływ na wartość pojazdu.

Wydruk podstawowy bez informacji o wartości pojazdu - ze względu na przeznaczenie dokumentu usunięto w nim wszelkie informacje dotyczące wartości pojazdu, cen wyposażenia, korekt, etc.

Data: 20-12-2024

Rzecznik DEKRA:
Kacper Sosnowski (NEW)
mgr inż. Andrzej Szymkowiak**Dokument wystawiony elektronicznie ważny bez podpisu.**

Pomiar grubości powłoki lakierowej poj.



Nr punktu kontroli	Kontrolowany element	Zmierzony przedział grubości powłoki lakierowej [µm]
--------------------	----------------------	--

Opis stanu technicznego

Szczegółowy opis stanu technicznego zawarto w Opisie stanu technicznego załączonym do niniejszej ekspertyzy.

Uwagi ogólne - dot. wyceny**Dokumenty pojazdu**

Przedstawiono następujące dokumenty pojazdu:
kserokopia tymczasowego dowodu rejestracyjnego
Podczas oględzin nie przedstawiono do wglądu książki serwisowej pojazdu.

Informacja dotycząca pochodzenia pojazdu

Pojazd z importu indywidualnego z UE

Zabezpieczenia przeciwkradzieżowe - immobiliser:

- w wyniku przeprowadzonych oględzin pojazdu nie stwierdzono niesprawności immobilisera w zakresie możliwym do ustalenia podczas oględzin pojazdu w warunkach pozawarsztatowych.

Zabezpieczenia przeciwkradzieżowe - inne:

- nie stwierdzono.

Dodatkowe uwagi dotyczące sam. osobowego:

Nie dotyczy.

Jazda próbna

Przeprowadzono próbę ruchową pojazdu.
Jazda próbna w pełnym zakresie niemożliwa. Poniżej podano komentarz:
pojazd udostępniono w warunkach parkingowych

Badanie poprawności i/lub budowy numerów identyfikacyjnych/seryjnych obiektu:

Nie badano.

Weryfikacja prawdziwości danych obiektu, w tym roku produkcji i innych.

Nie przeprowadzono - przyjęto wg okazanych dokumentów i wskazanych źródeł.

- Nie weryfikowano odczytanego stanu drogomierza z zapisami w urządzeniach elektronicznych pojazdu.
- Niniejsza ekspertyza służy wyłącznie do oszacowania wartości rynkowej przedmiotu wyceny i nie może być wykorzystywana do żadnego innego celu, niż wymieniony powyżej. Wycena nie może stanowić podstawy do oceny cech i stanu wycenianego obiektu przy jego zakupie.
- Rzeczoznawca nie bierze na siebie odpowiedzialności za wady ukryte (prawne i fizyczne) oraz ewentualne skutki wynikające z dalszego użytkowania przedmiotu wyceny, a także za skutki wykorzystania samej wyceny.
- Powyższa wycena nie jest szczegółową ekspertyzą stanu technicznego przedmiotu wyceny i za taką nie może być uznawana, w szczególności nie może być traktowana jako gwarancja sprzedaży przedmiotu wyceny za oszacowaną wartość.
- Niniejsza wycena nie może być publikowana w całości w jakimkolwiek dokumencie bez zgody wykonawców i bez uzgodnienia z nimi formy i treści takiej publikacji.

- Wycenę przeprowadzono w oparciu o dostarczoną dokumentację oraz badanie organoleptyczne wycenianego obiektu. Nie prowadzono badań diagnostycznych oraz weryfikacji warsztatowej przedmiotu wyceny.

- Niniejsza wycena została sporządzona na podstawie oględzin wycenianego przedmiotu w warunkach występujących w miejscu jego udostępnienia.

Uwagi do zlecenia - dot. wyceny

Kluczyki

TAK

2

Uwagi Rzecznawcy - dot. wyceny

Dostarczono ksero pozwolenia czasowego. Aktywna kontrolka silnika. Rysy na samochodzie.

Zastrzeżenia ograniczające - dot. wyceny

- W Ocenie/Raporcie uwzględniono niesprawności, uszkodzenia, braki itp., które były możliwe do stwierdzenia organoleptycznego, w warunkach oględzin (z uwzględnieniem: stanu czystości pojazdu, warunków atmosferycznych, oświetlenia itd.) oraz bez weryfikacji serwisowej, bez dostępu do spodu pojazdu, bez specjalistycznego sprzętu diagnostycznego (w tym bez diagnostyki komputerowej), bez jazdy próbnej wykonanej w warunkach drogowych z obciążeniem.
- W ramach Oceny/Raportu nie weryfikowano odczytanego stanu drogomierza z zapisami w urządzeniach elektronicznych pojazdu.
- Rzecznawca nie bierze na siebie odpowiedzialności za wady ukryte (prawne i fizyczne) oraz ewentualne skutki wynikające z dalszego użytkowania przedmiotu oceny, a także za skutki wykorzystania samej oceny.
- Podane przedziały grubości powłoki lakierowej, dotyczą punktów pomiarowych. Nie mogą być traktowane jako gwarancja, że grubość powłoki lakierowej w innych punktach nie wykracza poza te przedziały.
- Zawarte w niniejszej Ocenie/Raporcie informacje (w tym dotyczące wyposażenia) służą jedynie ogólnym celom informacyjnym. Ocena/Raport nie może być zatem traktowana jako oferta w rozumieniu przepisów Kodeksu Cywilnego oraz opisu towaru ani zapewnienia w rozumieniu art. 4 Ustawy z dnia 27 lipca 2002 roku o szczególnych warunkach sprzedaży konsumenckiej.
- Niniejsza Ocena/Raport nie jest szczegółową oceną stanu technicznego.

Ocenę/Raport wykonano w kierunku ujawnienia uszkodzeń nieakceptowanych z punktu widzenia właściwego przewodnika zwrotu pojazdu lub innych ustaleń ze Zleceniodawcą. Tym samym Ocena/Raport może nie ujmować typowych zużyć i uszkodzeń eksploatacyjnych.

DOKUMENTACJA FOTOGRAFICZNA



Fot. 1.
Przekątna przednia lewa



Fot. 2.
Przód

DOKUMENTACJA FOTOGRAFICZNA



Fot. 3.
Przekątna przednia prawa



Fot. 4.
Bok prawy z przodu

DOKUMENTACJA FOTOGRAFICZNA



Fot. 5.
Bok prawy z tyłu



Fot. 6.
Przekątna tylna prawa

DOKUMENTACJA FOTOGRAFICZNA



Fot. 7.
Tyl



Fot. 8.
Przekątna tylna lewa

DOKUMENTACJA FOTOGRAFICZNA



Fot. 9.
Bok lewy z tyłu



Fot. 10.
Bok lewy z przodu

DOKUMENTACJA FOTOGRAFICZNA



Fot. 11.
Próg lewy (widok od przodu)



Fot. 12.
Próg prawy (widok od przodu)

DOKUMENTACJA FOTOGRAFICZNA



Fot. 13.
Spód pojazdu przód



Fot. 14.
Spód pojazdu tył

DOKUMENTACJA FOTOGRAFICZNA



Fot. 15.
Tarcza hamulcowa przednia prawa



Fot. 16.
Tarcza hamulcowa tylna prawa

DOKUMENTACJA FOTOGRAFICZNA



Fot. 17.
Tarcza hamulcowa tylna lewa



Fot. 18.
Tarcza hamulcowa przednia lewa

DOKUMENTACJA FOTOGRAFICZNA



Fot. 19.
Bagażnik

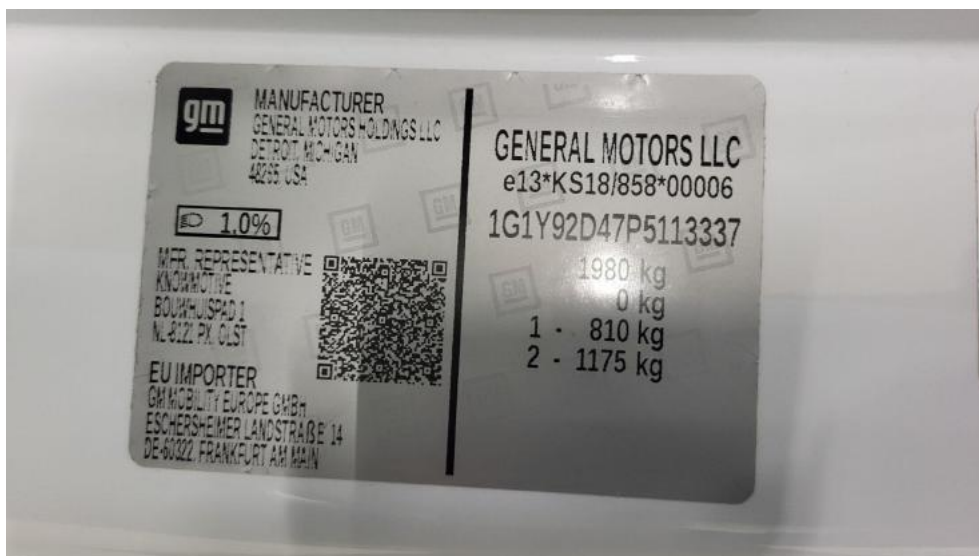


Fot. 20.
Komora silnika

DOKUMENTACJA FOTOGRAFICZNA



Fot. 21.
Numer identyfikacyjny



Fot. 22.
Tabliczka znamionowa

DOKUMENTACJA FOTOGRAFICZNA



Fot. 23.
Zestaw wskaźników - przebieg



Fot. 24.
Widok przez otwarte drzwi przednie lewe

DOKUMENTACJA FOTOGRAFICZNA



Fot. 25.
Kierownica z lewej strony



Fot. 26.
Widok przez otwarte drzwi tylne lewe

DOKUMENTACJA FOTOGRAFICZNA



Fot. 27.
Widok z tylnej kanapy na deskę rozd.



Fot. 28.
Konsola środkowa

DOKUMENTACJA FOTOGRAFICZNA



Fot. 29.
Tunel środkowy



Fot. 30.
Kierownica (na wprost)

DOKUMENTACJA FOTOGRAFICZNA



Fot. 31.
Dow. rej. ksero Str. 1



Fot. 32.
Dow. Rej. ksero Str.2 i klucze

DOKUMENTACJA FOTOGRAFICZNA



Fot. 33.
Zdjęcie do protokołu



Fot. 34.
Zdjęcie do protokołu

DOKUMENTACJA FOTOGRAFICZNA

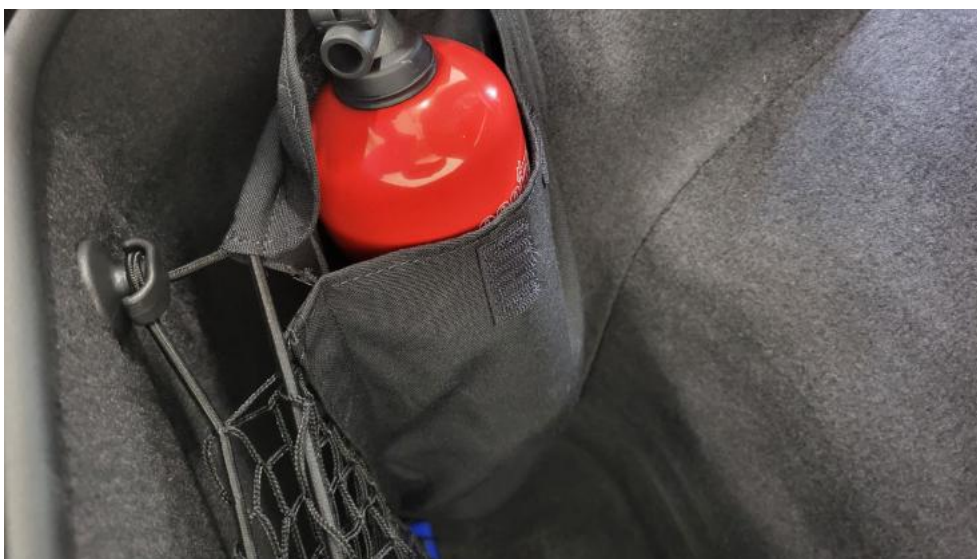


Fot. 35.
Zdjęcie do protokołu



Fot. 36.
Zdjęcie do protokołu

DOKUMENTACJA FOTOGRAFICZNA



Fot. 37.
Zdjęcie do protokołu



Fot. 38.
Zdjęcie do protokołu

DOKUMENTACJA FOTOGRAFICZNA



Fot. 39.
Zdjęcie do protokołu



Fot. 40.
Zdjęcie do protokołu

DOKUMENTACJA FOTOGRAFICZNA



Fot. 41.
Zdjęcie do protokołu



Fot. 42.
Zdjęcie do protokołu

DOKUMENTACJA FOTOGRAFICZNA



Fot. 43.
Zdjęcie do protokołu



Fot. 44.
Zdjęcie do protokołu

DOKUMENTACJA FOTOGRAFICZNA



Fot. 45.
Zdjęcie do protokołu

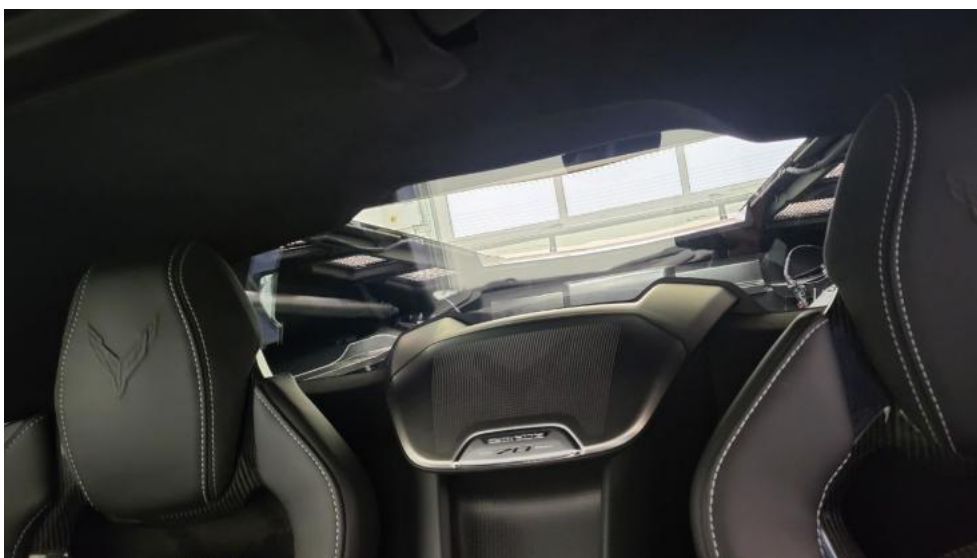


Fot. 46.
Zdjęcie do protokołu

DOKUMENTACJA FOTOGRAFICZNA



Fot. 47.
Zdjęcie do protokołu

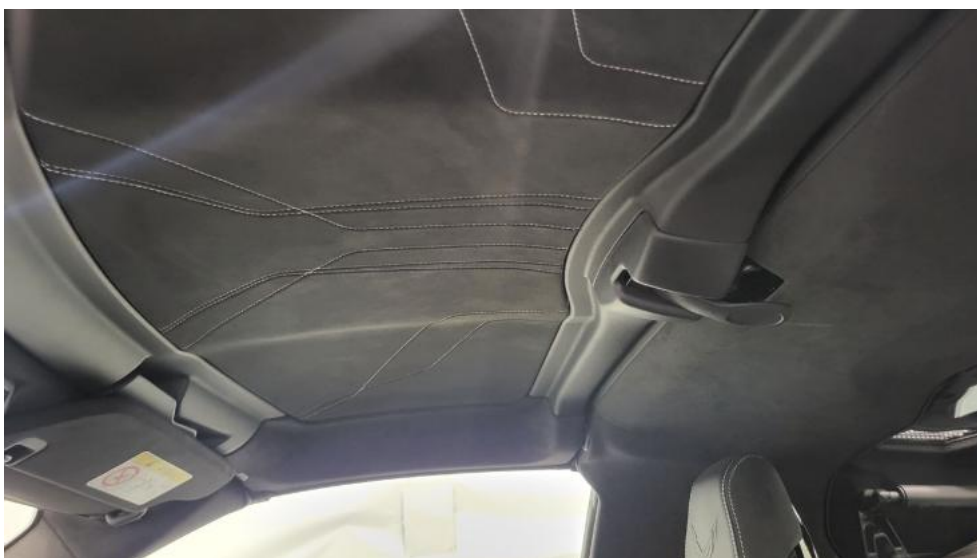


Fot. 48.
Zdjęcie do protokołu

DOKUMENTACJA FOTOGRAFICZNA



Fot. 49.
Zdjęcie do protokołu



Fot. 50.
Zdjęcie do protokołu

DOKUMENTACJA FOTOGRAFICZNA



Fot. 51.
Zdjęcie do protokołu



Fot. 52.
Zdjęcie do protokołu

DOKUMENTACJA FOTOGRAFICZNA



Fot. 53.
Zdjęcie do protokołu



Fot. 54.
Zdjęcie do protokołu

DOKUMENTACJA FOTOGRAFICZNA



Fot. 55.
Zdjęcie do protokołu



Fot. 56.
Zdjęcie do protokołu

DOKUMENTACJA FOTOGRAFICZNA



Fot. 57.
Zdjęcie do protokołu



Fot. 58.
Zdjęcie do protokołu

DOKUMENTACJA FOTOGRAFICZNA



Fot. 59.
Zdjęcie do protokołu



Fot. 60.
Zdjęcie do protokołu

DOKUMENTACJA FOTOGRAFICZNA



Fot. 61.
Zdjęcie do protokołu



Fot. 62.
Zdjęcie do protokołu

DOKUMENTACJA FOTOGRAFICZNA

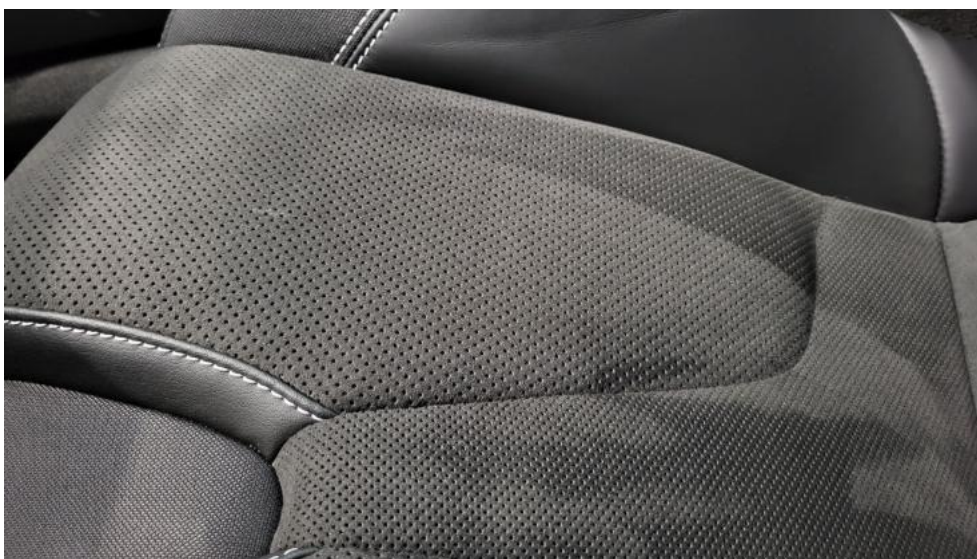


Fot. 63.
Zdjęcie do protokołu



Fot. 64.
Zdjęcie do protokołu

DOKUMENTACJA FOTOGRAFICZNA



Fot. 65.
Zdjęcie do protokołu



Fot. 66.
Zdjęcie do protokołu

DOKUMENTACJA FOTOGRAFICZNA



Fot. 67.
Zdjęcie do protokołu



Fot. 68.
Zdjęcie do protokołu

DOKUMENTACJA FOTOGRAFICZNA



Fot. 69.
Zdjęcie do protokołu



Fot. 70.
Zdjęcie do protokołu

DOKUMENTACJA FOTOGRAFICZNA



Fot. 71.
Spoiler zderzaka przedniego - zdjęcie pogładowe 1



Fot. 72.
Spoiler zderzaka przedniego - zdjęcie pogładowe 2

DOKUMENTACJA FOTOGRAFICZNA



Fot. 73.
Spoiler zderzaka przedniego - Pęknięcie/rozerwanie 1



Fot. 74.
Spoiler zderzaka przedniego - Pęknięcie/rozerwanie 2

DOKUMENTACJA FOTOGRAFICZNA



Fot. 75.
Spoiler zderzaka przedniego() - Pęknięcie/rozerwanie 3



Fot. 76.
Dach - zdjęcie poglądowe 1

DOKUMENTACJA FOTOGRAFICZNA

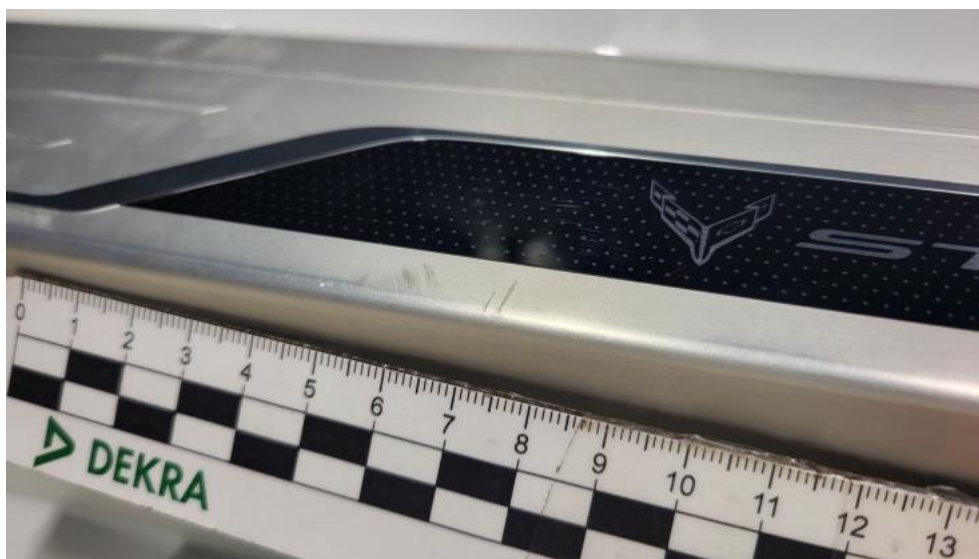


Fot. 77.
Dach - Rysa/odprysk 1



Fot. 78.
Dach - Rysa/odprysk 2

DOKUMENTACJA FOTOGRAFICZNA



Fot. 79.
Próg L - Rysa/odprysk 1