

Nr zlecenia DEKRA: PKOL(W)/LODZ/86067/24/11/07  
Nr zlecenia/szkody: 23/001182  
Data zlecenia: 07-11-2024

**DEKRA Polska - Centrala**  
02-673 Warszawa, ul. Konstruktorska 12A

**Zleceniodawca:**

PKO Leasing SA  
Świętokrzyska 36  
00-116 Warszawa

**Rzeczoznawcy:**

**Kacper Sosnowski (NEW)**  
DEKRA Polska - współpraca O/Warszawa  
**Andrzej Sosnowski**  
DEKRA Polska - Centrala

**UWAGA:**

Ze względu na przeznaczenie dokumentu usunięto w nim wszelkie informacje dotyczące wartości pojazdu, cen wyposażenia, korekt, etc.

**Dane pojazdu**

Grupa obiektów (Eurotax)	samochody osobowe
Kod EC (Eurotax)	0114549
Producent	BMW
Model	Seria 3 [F30/F80] 15-18
Typ/wersja	318d Advantage aut
Rodzaj nadwozia	sedan
Liczba drzwi/liczba miejsc	4/5
Masa własna [kg]	1500
Dopuszczalna masa całkowita [kg]	2075
Rozstaw osi 1/2	2810
Rodzaj silnika	z zapłonem samoczynnym
Układ oczyszczana spalin	DPF
Pojemność silnika [ccm]	1995
Moc silnika [KM/kW]	150/110
Skrzynia biegów	automatyczna
Nr rejestracyjny	WZ643FT
VIN	WBA8C31020A815138
Data 1. rejestracji	10-08-2018
Data nast. bad. techn.	10-08-2023
Rok produkcji	2018 (rok produkcji został zweryfikowany z zewnętrzną bazą danych)
Stan licznika [km]	62 267 (odczytany)
Kolor nadwozia/rodzaj powłoki	złoty/2-warstwowy metalizowany

**Ogumienie**

Oś	Koło	Producent, typ	Rozmiar	Profil zmierzony
przednia	prawe	IMPERIAL, ALLSEASON DRIVER	215/60 16 99V	5,0 mm
	lewe	IMPERIAL, ALLSEASON DRIVER	215/60 16 99V	5,0 mm
tylna	prawe	NEXEN, NBLUE 4SEASON	215/60 16 95H	2,4 mm
	lewe	NEXEN, NBLUE 4SEASON	215/60 16 95H	4,0 mm

Wyposażenie standardowe wg Eurotax

- |   |   |
|---|---|
| 1. ABS  | 24. Oświetlenie bagażnika   |
| 2. Airbag 6 sztuk: poduszki powietrzne czołowe i boczne dla kierowcy i pasażera, kurtyny powietrzne | 25. Oświetlenie powitalne   |
| 3. Czujnik deszczu z automatyczną kontrolą świateł mijania  | 26. Podłokietnik przedni, przesuwany  |
| 4. Czujnik kolizji  | 27. Przełącznik właściwości jezdnych z trybem ECO PRO                             |
| 5. Czujniki odległości przy parkowaniu (PDC) - tył  | 28. Radio BMW Professional  |
| 6. Dodatkowe gniazda 12V  | 29. Reflektory przednie diodowe   |
| 7. Dodatkowe schowki  | 30. Servotronic   |
| 8. Dynamiczne światła stop  | 31. Składane zagłówki tylne   |
| 9. Dywaniki welurowe  | 32. System Auto Start Stop  |
| 10. Dzielone i składane oparcie kanapy z tyłu   | 33. System alarmowy sterowany pilotem   |
| 11. Elektroniczna blokada dyferencjału  | 34. Szyby atermiczne  |
| 12. Felgi aluminiowe 16", V-Spoke 390, z ogumieniem   | 35. Tapicerka tkaninowa Move  |
| 13. Funkcja Follow-Me-Home  | 36. TeleServices  |
| 14. Gniazdo AUX-IN  | 37. Tempomat z funkcją hamowania  |
| 15. Immobilizer   | 38. Układ dynamicznej kontroli stabilności DSC z trybem kontroli trakcji DTC      |
| 16. Kierownica skórzana   | 39. Ustawienia Personal Profile z pamięcią ważnych funkcji kontrolnych w kluczyku |
| 17. Kierownica wielofunkcyjna   | 40. Wskaźnik zmiany biegów  |
| 18. Klimatyzacja automatyczna   | 41. Wspomaganie układu kierowniczego - elektryczne                                |
| 19. Kolumna kierownicy regulowana mechanicznie w pionie i poziomie                                  | 42. Wyłącznik poduszki powietrznej pasażera                                       |
| 20. Komputer pokładowy  | 43. Zamek centralny   |
| 21. Lakier uni  | 44. Zestaw Bluetooth z interfejsem USB  |
| 22. Lampy tylne w technologii diodowej LED  | 45. Śruby do kół zabezpieczające przed kradzieżą                                  |
| 23. Mocowania do fotelika dziecięcego ISOFIX na tylnych siedzeniach                                 | 46. Światła przeciwmgielne w technologii LED                                      |

Wyposażenie dealerskie (wybrane elementy)

- |  |       |   |
|--|-------|---|
| 1. Czujniki odległości przy parkowaniu (PDC) - przód i tył | ..... | - |
| 2. Diodowe reflektory przednie (LED)                       | ..... | - |
| 3. Lakier metalik  | ..... | - |
| 4. Lusterko wsteczne przyciemniane automatycznie           | ..... | - |
| 5. System nawigacji satelitarnej Professional              | ..... | - |
| 6. Tablica rozdzielcza o rozszerzonym zakresie funkcji     | ..... | - |

**Wartość bazowa pojazdu**

Wartość bazowa pojazdu wg Eurotax (netto) ..... -

**Korekty**

Pierwsza rejestracja

Przebieg

Wyposażenie

Ogumienie

Inne

Regularność przeglądów serwisowych ..... -  
Wcześniejsze naprawy ..... -  
Braki, uszkodzenia stan, weryfikacja serwisowa ..... -

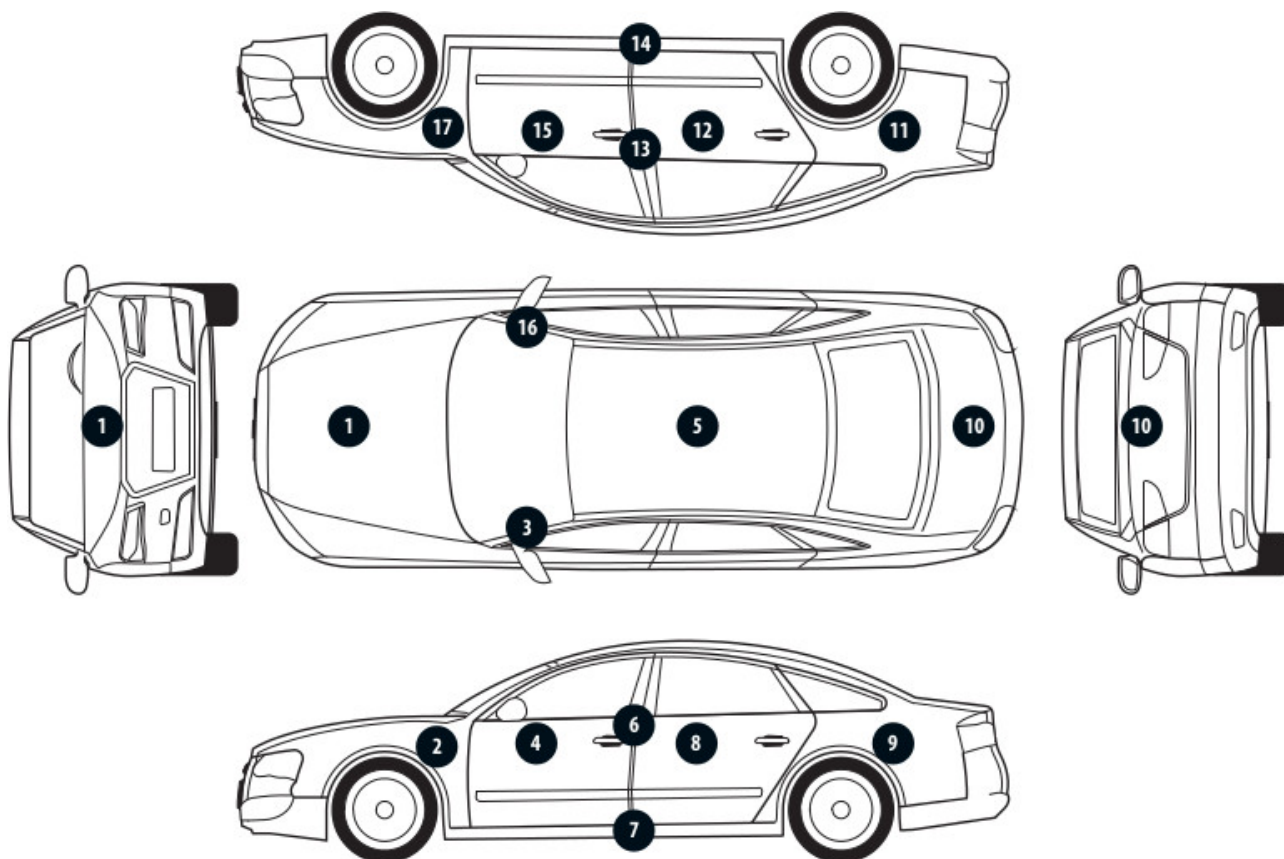
Wydruk podstawowy bez informacji o wartości pojazdu - ze względu na przeznaczenie dokumentu usunięto w nim wszelkie informacje dotyczące wartości pojazdu, cen wyposażenia, korekt, etc.

Data: 14-11-2024

Rzecznawca DEKRA:  
Kacper Sosnowski (NEW)  
Andrzej Sosnowski

**Dokument wystawiony elektronicznie ważny bez podpisu.**

Pomiar grubości powłoki lakierowej poj.



Nr punktu kontroli	Kontrolowany element	Zmierzony przedział grubości powłoki lakierowej [µm]
1	Pokrywa przednia	do 150
2	Błotnik przedni lewy	do 150
3	Słupek przedni lewy	do 150
4	Drzwi przednie lewe	do 150
5	Dach	do 150
6	Słupek środkowy lewy	do 150
7	Próg lewy	150 - 2000
8	Drzwi tylne lewe	150 - 300
9	Błotnik tylny lewy	150 - 500
10	Pokrywa/klapa	150 - 300
11	Błotnik tylny prawy	do 150
12	Drzwi tylne prawe	do 150
13	Słupek środkowy prawy	do 150
14	Próg prawy	do 150
15	Drzwi przednie prawe	do 150
16	Słupek przedni prawy	do 150
17	Błotnik przedni prawy	do 150

Opis stanu technicznego

Szczegółowy opis stanu technicznego zawarto w Opisie stanu technicznego załączonym do niniejszej ekspertyzy.

Uwagi ogólne - dot. wyceny**Dokumenty pojazdu**

Podczas oględzin przedstawiono dowód rej. poj. oraz wykonano jego fot. cyfrowe, które załączono do ekspertyzy.

Podczas oględzin przedstawiono do wglądu książkę serwisową, a jej nr podano poniżej:  
elektroniczna

**Informacja dotycząca pochodzenia pojazdu**

Brak wiarygodnych danych.

**Zabezpieczenia przeciwkradzieżowe - immobiliser:**

- w wyniku przeprowadzonych oględzin pojazdu nie stwierdzono niesprawności immobilisera w zakresie możliwym do ustalenia podczas oględzin pojazdu w warunkach pozawarsztatowych.

**Zabezpieczenia przeciwkradzieżowe - inne:**

- nie stwierdzono.

**Dodatkowe uwagi dotyczące sam. osobowego:**

Nie dotyczy.

**Jazda próbna**

Przeprowadzono próbę ruchową pojazdu.

Jazda próbna w pełnym zakresie niemożliwa. Poniżej podano komentarz:  
ograniczenia

**Badanie poprawności i/lub budowy numerów identyfikacyjnych/seryjnych obiektu:**

Nie badano.

**Weryfikacja prawdziwości danych obiektu, w tym roku produkcji i innych.**

Nie przeprowadzono - przyjęto wg okazanych dokumentów i wskazanych źródeł.

- Nie weryfikowano odczytanego stanu drogomierza z zapisami w urządzeniach elektronicznych pojazdu.

- Niniejsza ekspertyza służy wyłącznie do oszacowania wartości rynkowej przedmiotu wyceny i nie może być wykorzystywana do żadnego innego celu, niż wymieniony powyżej. Wycena nie może stanowić podstawy do oceny cech i stanu wycenianego obiektu przy jego zakupie.

- Rzeczoznawca nie bierze na siebie odpowiedzialności za wady ukryte (prawne i fizyczne) oraz ewentualne skutki wynikające z dalszego użytkowania przedmiotu wyceny, a także za skutki wykorzystania samej wyceny.

- Powyższa wycena nie jest szczegółową ekspertyzą stanu technicznego przedmiotu wyceny i za taką nie może być uznawana, w szczególności nie może być traktowana jako gwarancja sprzedaży przedmiotu wyceny za oszacowaną wartość.

- Niniejsza wycena nie może być publikowana w całości w jakimkolwiek dokumencie bez zgody wykonawców i bez uzgodnienia z nimi formy i treści takiej publikacji.

- Wycenę przeprowadzono w oparciu o dostarczoną dokumentację oraz badanie organoleptyczne wycenianego obiektu. Nie prowadzono badań diagnostycznych oraz weryfikacji warsztatowej przedmiotu wyceny.

- Niniejsza wycena została sporządzona na podstawie oględzin wycenianego przedmiotu w warunkach występujących w miejscu jego udostępnienia.

---

#### Uwagi do zlecenia - dot. wyceny

#### **Kluczyki**

TAK

1

---

#### Uwagi Rzecznawcy - dot. wyceny

Rysy na samochodzie. Brak płynu zestawu naprawczego. Informacja o wymianie płynu hamulcowego. Informacja o wymianie oleju silnikowego. Informacja o wymianie okładzin hamulcowych przód. Informacja o wymianie baterii kluczyka.

#### Zastrzeżenia ograniczające - dot. wyceny

Nie weryfikowano szczegółowo stanu układu napędowego, zawieszenia, kierowniczego, hamulcowego oraz wydechowego. Ocena została wykonana bez użycia podnośnika i specjalistycznego sprzętu diagnostycznego, nie dokonywano demontażu osłon i innych elementów. Ocena określa ogólny stan pojazdu na dzień oględzin w miejscu jego udostępnienia, nie może być zatem traktowana jako kompleksowa ocena stanu technicznego. Specyfikacja wg. programu operacyjnego w zakresie wyposażenia standardowego i dodatkowego nie gwarantuje zgodności ze stanem faktycznym w zakresie możliwym do ustalenia przez rzeczoznawcę podczas oględzin pojazdu. Pomiar grubości powłoki lakierowej wykonano w miejscach możliwych do ich wykonania pomiary nie gwarantują oryginalności poszczególnych elementów poddanych ocenie.

- W Ocenie/Raporcie uwzględniono niesprawności, uszkodzenia, braki itp., które były możliwe do stwierdzenia organoleptycznego, w warunkach oględzin (z uwzględnieniem: stanu czystości pojazdu, warunków atmosferycznych, oświetlenia itd.) oraz bez weryfikacji serwisowej, bez dostępu do spodu pojazdu, bez specjalistycznego sprzętu diagnostycznego (w tym bez diagnostyki komputerowej), bez jazdy próbnej wykonanej w warunkach drogowych z obciążeniem.
- W ramach Oceny/Raportu nie weryfikowano odczytanego stanu drogomierza z zapisami w urządzeniach elektronicznych pojazdu.
- Rzecznawca nie bierze na siebie odpowiedzialności za wady ukryte (prawne i fizyczne) oraz ewentualne skutki wynikające z dalszego użytkowania przedmiotu oceny, a także za skutki wykorzystania samej oceny.
- Podane przedziały grubości powłoki lakierowej, dotyczą punktów pomiarowych. Nie mogą być traktowane jako gwarancja, że grubość powłoki lakierowej w innych punktach nie wykracza poza te przedziały.
- Zawarte w niniejszej Ocenie/Raporcie informacje (w tym dotyczące wyposażenia) służą jedynie ogólnym celom informacyjnym. Ocena/Raport nie może być zatem traktowana jako oferta w rozumieniu przepisów Kodeksu Cywilnego oraz opisu towaru ani zapewnienia w rozumieniu art. 4 Ustawy z dnia 27 lipca 2002 roku o szczególnych warunkach sprzedaży konsumenckiej.
- Niniejsza Ocena/Raport nie jest szczegółową oceną stanu technicznego.

Ocenę/Raport wykonano w kierunku ujawnienia uszkodzeń nieakceptowanych z punktu widzenia właściwego przewodnika zwrotu pojazdu lub innych ustaleń ze Zleceniodawcą. Tym samym Ocena/Raport może nie ujmować typowych zużyć i uszkodzeń eksploatacyjnych.

DOKUMENTACJA FOTOGRAFICZNA



**Fot. 1.**  
Przekątna przednia lewa



**Fot. 2.**  
Przód

DOKUMENTACJA FOTOGRAFICZNA



**Fot. 3.**  
Przekątna przednia prawa



**Fot. 4.**  
Bok prawy z przodu



DOKUMENTACJA FOTOGRAFICZNA



**Fot. 5.**  
Bok prawy z tyłu



**Fot. 6.**  
Przekątna tylna prawa

DOKUMENTACJA FOTOGRAFICZNA



**Fot. 7.**  
Tyl



**Fot. 8.**  
Przekątna tylna lewa

DOKUMENTACJA FOTOGRAFICZNA



**Fot. 9.**  
Bok lewy z tyłu

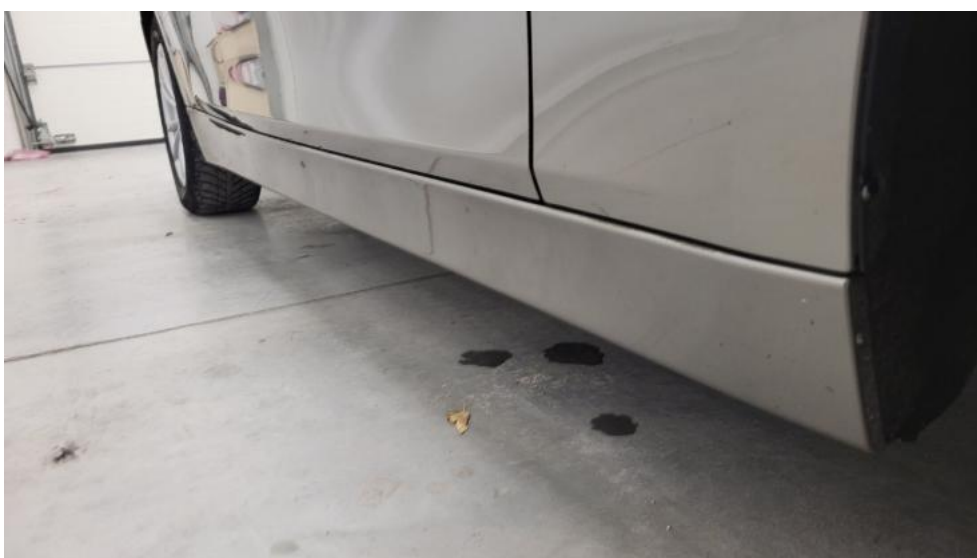


**Fot. 10.**  
Bok lewy z przodu

DOKUMENTACJA FOTOGRAFICZNA



**Fot. 11.**  
Próg lewy (widok od przodu)



**Fot. 12.**  
Próg prawy (widok od przodu)

DOKUMENTACJA FOTOGRAFICZNA



**Fot. 13.**  
Spód pojazdu przód



**Fot. 14.**  
Spód pojazdu tył

DOKUMENTACJA FOTOGRAFICZNA



**Fot. 15.**  
Tarcza hamulcowa przednia prawa



**Fot. 16.**  
Tarcza hamulcowa tylna prawa

DOKUMENTACJA FOTOGRAFICZNA



**Fot. 17.**  
Tarcza hamulcowa tylna lewa



**Fot. 18.**  
Tarcza hamulcowa przednia lewa

DOKUMENTACJA FOTOGRAFICZNA



**Fot. 19.**  
Bagażnik



**Fot. 20.**  
Koło zapasowe



DOKUMENTACJA FOTOGRAFICZNA



**Fot. 21.**  
Komora silnika



**Fot. 22.**  
Numer identyfikacyjny

DOKUMENTACJA FOTOGRAFICZNA



**Fot. 23.**  
Tabliczka znamionowa



**Fot. 24.**  
Zestaw wskaźników - przebieg

DOKUMENTACJA FOTOGRAFICZNA



**Fot. 25.**  
Widok przez otwarte drzwi przednie lewe



**Fot. 26.**  
Kierownica z lewej strony

DOKUMENTACJA FOTOGRAFICZNA



**Fot. 27.**  
Widok przez otwarte drzwi tylne lewe

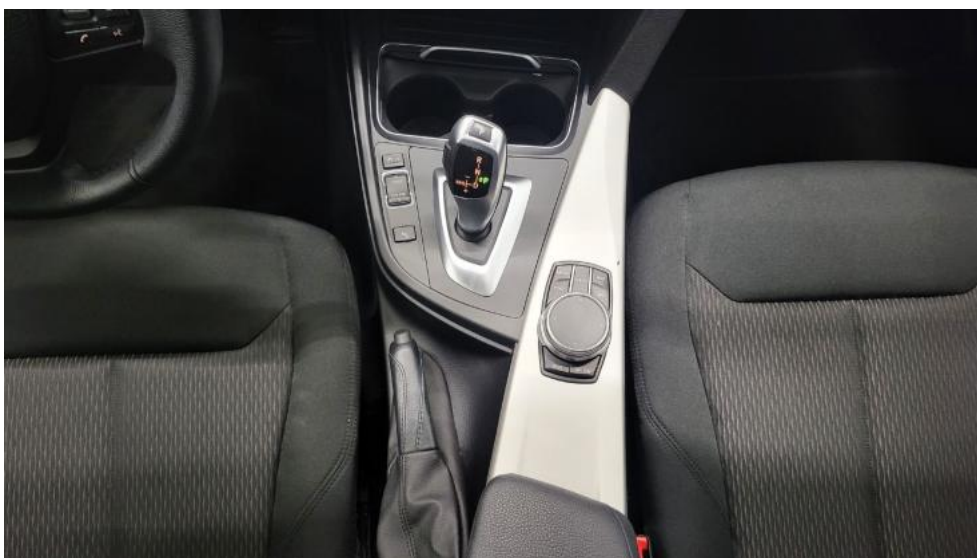


**Fot. 28.**  
Widok z tylnej kanapy na deskę rozdz.

DOKUMENTACJA FOTOGRAFICZNA



**Fot. 29.**  
Konsola środkowa



**Fot. 30.**  
Tunel środkowy

DOKUMENTACJA FOTOGRAFICZNA



**Fot. 31.**  
Kierownica (na wprost)



**Fot. 32.**  
Dowód rej. Str. 1

DOKUMENTACJA FOTOGRAFICZNA



**Fot. 33.**  
Dow. Rej. Str.2 i klucze



**Fot. 34.**  
Książka serwisowa – dane

DOKUMENTACJA FOTOGRAFICZNA



**Fot. 35.**  
Książka serwisowa – ostatni przegląd



**Fot. 36.**  
Zestaw naprawczy koła



DOKUMENTACJA FOTOGRAFICZNA



**Fot. 37.**  
Zdjęcie do protokołu

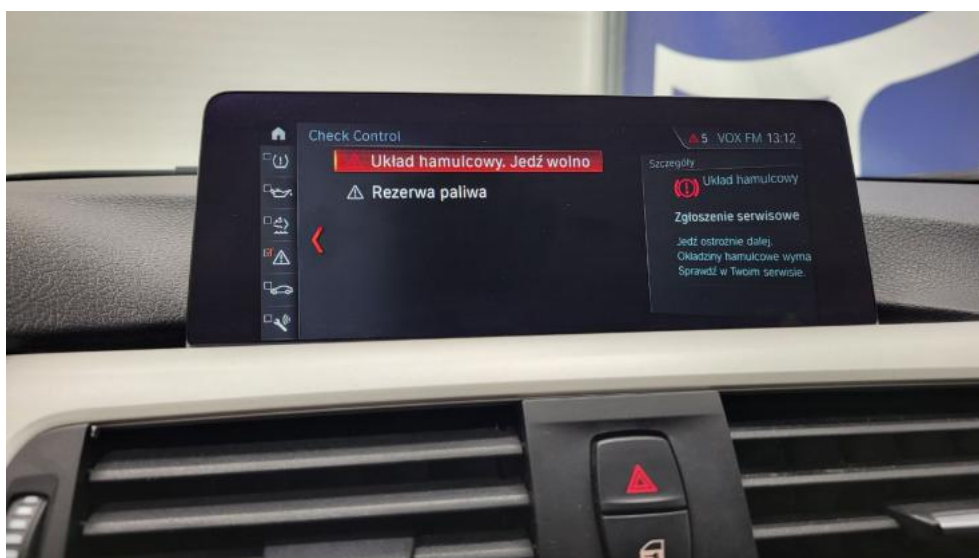


**Fot. 38.**  
Zdjęcie do protokołu

DOKUMENTACJA FOTOGRAFICZNA



**Fot. 39.**  
Zdjęcie do protokołu



**Fot. 40.**  
Zdjęcie do protokołu

DOKUMENTACJA FOTOGRAFICZNA



**Fot. 41.**  
Zdjęcie do protokołu



**Fot. 42.**  
Zdjęcie do protokołu

DOKUMENTACJA FOTOGRAFICZNA



**Fot. 43.**  
Zdjęcie do protokołu

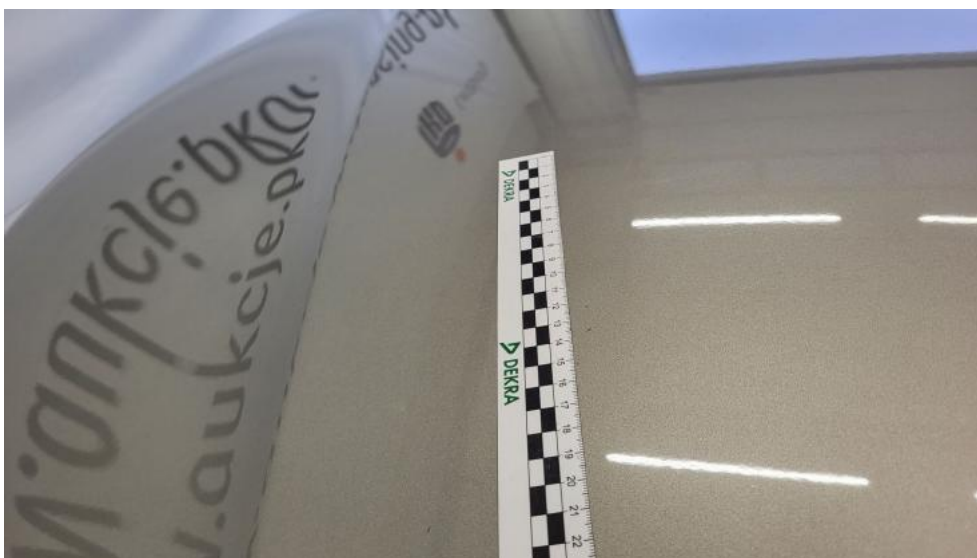


**Fot. 44.**  
Czujniki parkowania przód - Rysa/odprysk 1

DOKUMENTACJA FOTOGRAFICZNA



**Fot. 45.**  
Pokrywa komory silnika - Rysa/odprysk 1



**Fot. 46.**  
Pokrywa komory silnika - Rysa/odprysk 2

DOKUMENTACJA FOTOGRAFICZNA

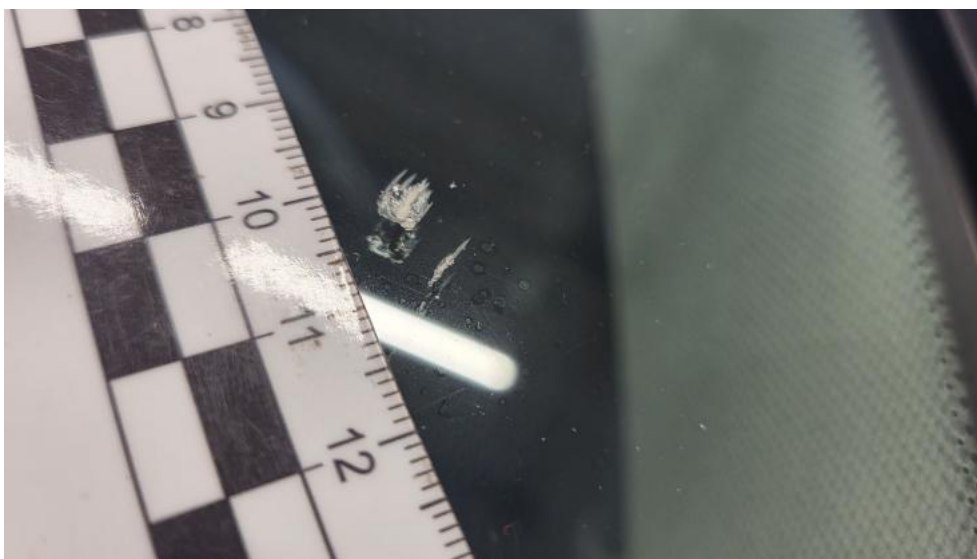


**Fot. 47.**  
Pokrywa komory silnika() - Rysa/odprysk 3

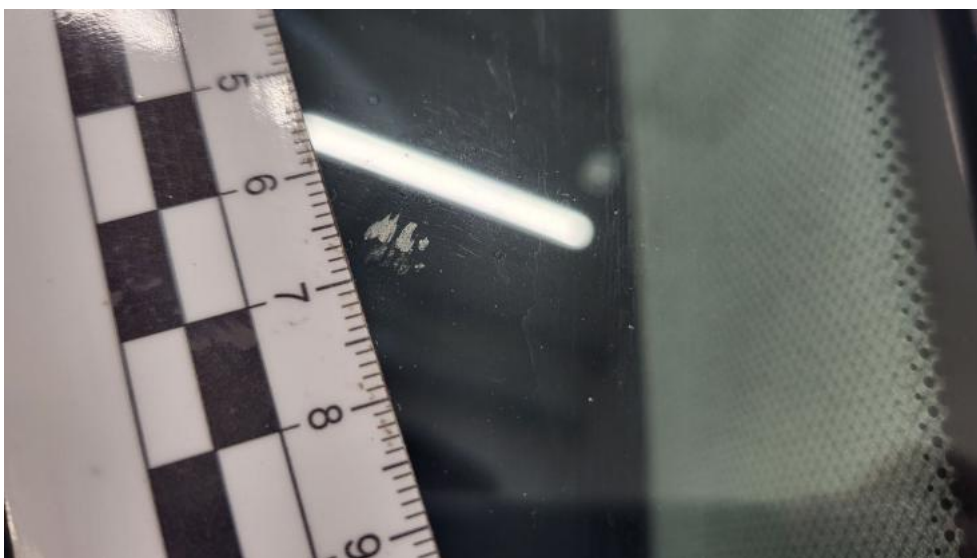


**Fot. 48.**  
Szyba czołowa - zdjęcie poglądowe 1

DOKUMENTACJA FOTOGRAFICZNA



**Fot. 49.**  
Szyba czołowa - Rysa/odprysk 1



**Fot. 50.**  
Szyba czołowa - Rysa/odprysk 2

DOKUMENTACJA FOTOGRAFICZNA



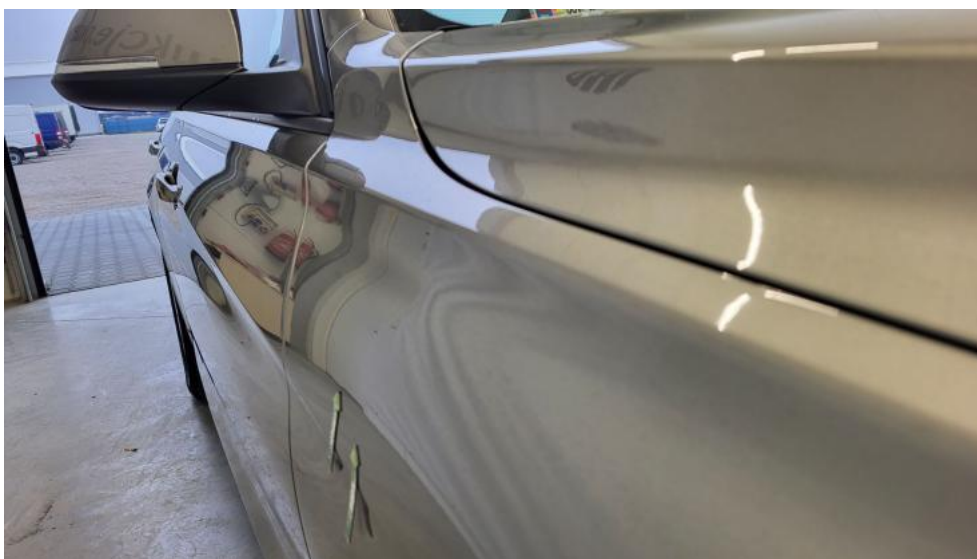
**Fot. 51.**  
Zderzak - Rysa/odprysk 1



**Fot. 52.**  
Błotnik przedni P - Wgniecenie/odkształcenie 1



DOKUMENTACJA FOTOGRAFICZNA



**Fot. 53.**  
Błotnik przedni P - Wgniecenie/odkształcenie 2



**Fot. 54.**  
Drzwi przednie P - Wgniecenie/odkształcenie 1

DOKUMENTACJA FOTOGRAFICZNA



**Fot. 55.**  
Lusterko zew P - Rysa/odprysk 1



**Fot. 56.**  
Felga aluminiowa tylna P - Rysa/odprysk 1

DOKUMENTACJA FOTOGRAFICZNA



**Fot. 57.**  
Zderzak tylny - Rysa/odprysk 1



**Fot. 58.**  
Zderzak tylny - Wgniecenie/odkształcenie 1

DOKUMENTACJA FOTOGRAFICZNA



**Fot. 59.**  
Zderzak tylny - Wgniecenie/odkształcenie 2

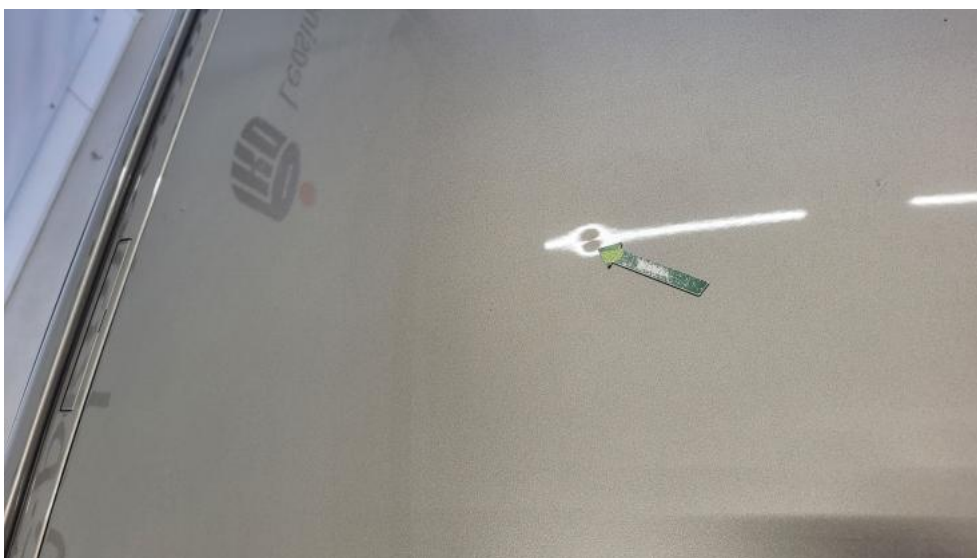


**Fot. 60.**  
Zderzak tylny - Pęknięcie/rozerwanie 1

DOKUMENTACJA FOTOGRAFICZNA



**Fot. 61.**  
Dach - zdjęcie poglądowe 1



**Fot. 62.**  
Dach - Wgniecenie/odkształcenie 1

DOKUMENTACJA FOTOGRAFICZNA



**Fot. 63.**  
Błotnik tylny L / Ściana boczna L - Rysa/odprysk 1



**Fot. 64.**  
Drzwi przed L - Rysa/odprysk 1

DOKUMENTACJA FOTOGRAFICZNA



**Fot. 65.**  
Drzwi przed L - Rysa/odprysk 2



**Fot. 66.**  
Drzwi przed L() - Rysa/odprysk 3

DOKUMENTACJA FOTOGRAFICZNA



**Fot. 67.**  
Drzwi przed L - Wgniecenie/odkształcenie 1



**Fot. 68.**  
Drzwi tylne L - Rysa/odprysk 1



DOKUMENTACJA FOTOGRAFICZNA



**Fot. 69.**  
Drzwi tylne L - Rysa/odprysk 2



**Fot. 70.**  
Drzwi tylne L() - Rysa/odprysk 3

DOKUMENTACJA FOTOGRAFICZNA



**Fot. 71.**  
Konsola środkowa - Rysa/odprysk 1



**Fot. 72.**  
Fotel prz. lew. - Inne 1

DOKUMENTACJA FOTOGRAFICZNA



**Fot. 73.**  
Fotel prz. praw. - Inne 1



**Fot. 74.**  
Kanapa tyl. - Inne 1

DOKUMENTACJA FOTOGRAFICZNA



**Fot. 75.**  
Kanapa tyl. - Inne 2



**Fot. 76.**  
Tapicerka drzwi przednich P - Wgniecenie/odkształcenie 1

DOKUMENTACJA FOTOGRAFICZNA



**Fot. 77.**  
Tapicerka drzwi przednich P - Wgniecenie/odkształcenie 2



**Fot. 78.**  
Tapicerka drzwi tylnych L - Wgniecenie/odkształcenie 1

DOKUMENTACJA FOTOGRAFICZNA

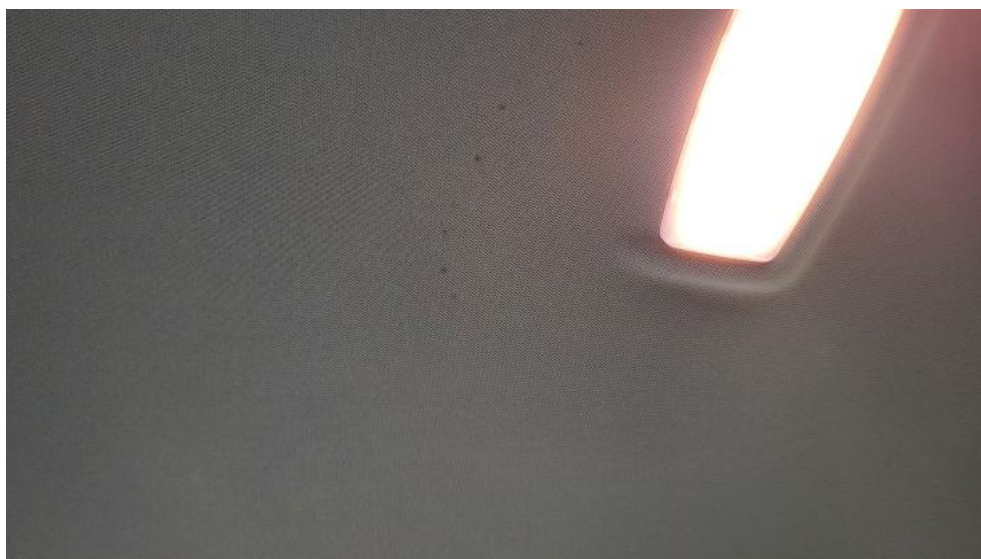


**Fot. 79.**  
Uchwyt drzwi prze P - Rysa/odprysk 1



**Fot. 80.**  
Uchwyt drzwi tyl L - Inne 1

DOKUMENTACJA FOTOGRAFICZNA



**Fot. 81.**  
Podsufitka - Inne 1



**Fot. 82.**

DOKUMENTACJA FOTOGRAFICZNA



**Fot. 83.**

Wykładzina przestrzeni bagażowej - Inne 1