

Nr zlecenia: 29/29/10/2024/PKO LEASING REMARKETING

z dnia: 2024/10/29

Zleceniodawca:

PKO Leasing
wi tokrzyska 36
00-116 Warszawa

Rzeczoznawca:

Artur Kaw cki/zatw. Pion Weryfikacyjny eRzeczoznawcy



P o g l d o w y R a p o r t S t a n u T e c h n i c z n e g o

Zadanie: Ocena stanu technicznego i okre lenie warto ci rynkowej pojazdu

DANE IDENTYFIKACYJNE POJAZDU

Dane: [D] XI-2024

Rodzaj pojazdu:	Samochód ci arowy do 3.5t	VIN:	WF0WXXTACWLT58638
Marka:	FORD	Nr rejestracyjny:	SK467XT
Model pojazdu:	Transit Courier 1.0 MR`18 E6.2 1.8t	Nr Info-Ekspert:	011-10712
Wersja:	Trend	Rok produkcji:	2020

Wskazanie drogomierza	63315 km
Data pierwszej rejestracji	2021/03/12
Data wa no ci badania technicznego	2024/03/12
Rodzaj nadwozia	furgon 4 drzwiowy 2 osobowy
Dop. masa całk. / Ładowno	1830 kg* / 580 kg
Liczba osi / Rodzaj nap du / Skrzynia biegów	2 / przedni (4x2) / manualna
Rozstaw osi	2489 mm
Oznaczenie silnika	1.0 EcoBoost
Jednostka nap dowa	z zapłonem iskrowym (wtrysk)
Pojemno / Moc silnika	999 ccm / 74kW (101KM)
Doładowanie	Turbosp. z chłodn. powietrza
Liczba cylindrów / Układ cylindrów	3 / rz dowy
Norma spalin	E6.2
Kolor powłoki lakierowej, (rodzaj lakieru)	Biały 2-warstwowy typu uni

WYPOSA ENIE STANDARDOWE

L.p.	Nazwa elementu wyposażenia	L.p.	Nazwa elementu wyposażenia
1	Drzwi boczne prawe przesuwne	17	System dystrybucji siły hamowania elektroniczny EBD
2	Drzwi tylne dwuskrzydłowe	18	System kontroli ryzyka wywrócenia pojazdu ROM

3	Fotel kierowcy z regulacją odcinka l d wowego	19	System kontroli trakcji ESC
4	Fotel kierowcy z regulacją przesuwu, pochylecia oparcia, siedziska, wysoko ci	20	System ostrzegania o hamowaniu awaryjnym EBW
5	Fotel pasa era składany	21	System stabilizacji toru jazdy przyczepy TSC
6	Immobilizer	22	System ułatwiający ruszanie na wzniesieniu HSA
7	Klimatyzacja	23	System wspomagania nagłego hamowania EBA
8	Kolumna kierownicy regulowana	24	Szyby przednie regulowane elektrycznie
9	Koło zapasowe pełnowymiarowe	25	wiatła do jazdy dziennej
10	Kołpaki kół	26	wiatła p/mgienne przednie
11	Komputer pokładowy	27	Tarcze kół stalowe 15"
12	Konsola podsufitowa	28	Tuner radiowy cyfrowy DAB
13	Podłokietnik fotela kierowcy	29	Wspomaganie układu kierowniczego EPAS
14	Poduszka powietrzna kierowcy	30	Wykładzina gumowa w przestrzeni bagażowej
15	Przegroda przestrzeni ładunkowej przesuwana z siatki	31	Wykładzina podłogowa gumowa w kabinie
16	Przegroda przestrzeni ładunkowej z tworzywa	32	Zamek centralny zdalnie sterowany

L.p. Nazwa pakietu / elementu pakietu wyposażenia standardowego

- 1 Kierownica i d wignia zmiany biegów pokryte skór
D wignia zmiany biegów pokryta skór
Kierownica pokryta skór
- 2 Lusterka zewnętrzne podgrzewane i regulowane elektrycznie
Lusterka zewnętrzne regulowane elektrycznie
Lusterka zewnętrzne podgrzewane elektrycznie
- 3 Pakiet foteli 6
Poduszka powietrzna pasażera
Fotel pasażera z regulacją odcinka l d wowego
Podłokietniki fotela kierowcy
Szuflada pod fotelem pasażera
cianka działowa-krata przesuwana
Fotel pasażera z regulacją przesuwu i pochylecia oparcia
- 4 Radioodtwarzacz MyConnection
Sterowanie radiem w kierownicy
Głośniki 2 szt.
Złącze "USB"
System Bluetooth
Złącze "AUX"
Radioodtwarzacz MP3

WYPOSAŻENIE DODATKOWE**L.p. Nazwa elementu wyposażenia**

- 1 Szyba przednia ogrzewana

OPIS ZAMONTOWANEGO W POJEŻDZIE OGUMIENIA

Koło	Marka, typ	Bieżnik [mm]
Przednie lewe:	NOKIAN TYRES 185/60 R15 88T XL WR D4 TL	6,0
Przednie prawe:	NOKIAN TYRES 185/60 R15 88T XL WR D4 TL	5,6
Tylne lewe:	BRIDGESTONE 185/60 R15 84T LM 005 TL	3,7
Tylne prawe:	NOKIAN TYRES 185/60 R15 88T XL WR D4 TL	4,5

KOREKTY WARTOŚCI POJAZDU

KOREKTA ZA PIERWSZĄ REJESTRACJĄ	(+)
KOREKTA ZA WYPOSAŻENIE	(+)
KOREKTA ZA PRZEBIEG	(+)
KOREKTY RÓŻNE:	
Stan utrzymania i dbałość o pojazd	(-)

Aktualno bada technicznych	(-)
Weryfikacja komunikatów komp. pokł.	(-)
KOREKTY RÓ NE RAZEM	(-)
KOREKTA ZA OGUMIENIE	(-)

UWAGI RZECZOZNAWCY DOTYCZ CE WYCENY

Dokonano sprawdzenia historii pojazdu w bazie CEPIK.

Uwaga:

Rzecznawca dokonał oględzin pojazdu w warunkach parkingowych, co mogło ograniczyć pełną ocenę jego stanu technicznego. Dodatkowo, jeżeli jazda próbna została przeprowadzona (informacje w treści raportu), to wykonano ją w warunkach parkingowych, z niewielką prędkością, co może nie odzwierciedlać pełnych warunków eksploatacyjnych. Istnieje możliwość, że w innych okolicznościach ujawnią się dodatkowe uszkodzenia lub usterki, których nie można było wykryć podczas obecnych oględzin.

Zalecamy zatem skorzystanie z możliwości oględzin pojazdu we własnym zakresie lub w Autoryzowanej Stacji Obsługi danej marki, co pozwoli na pełniejszą weryfikację stanu technicznego pojazdu przed udziałem w aukcji.

OPIS STANU TECHNICZNEGO ZESPOŁÓW POJAZDU



NADWOZIE - Szkielet i poszycia zewnętrzne

Na elementach obłachowania bryły nadwozia stwierdzono typowe dla jego okresu eksploatacji uszkodzenia powłoki lakierowej (zarysowania, odpryski, itp.)



NADWOZIE – Opis powłoki lakierowej

L.p.	Nazwa elementu	L / P	Grubość powłoki [µm]	Opis
1	Pokrywa przednia		90-130 µm	
2	Dach		90-130 µm	
3	Błotnik przedni	L	90-130 µm	
4	Drzwi przednie	L	90-130 µm	
5	Poszycie boku	L	90-130 µm	
6	Błotnik tylny	L	90-130 µm	
7	Błotnik przedni	P	90-130 µm	
8	Drzwi przednie	P	90-130 µm	
9	Drzwi tylne	P	90-130 µm	
10	Błotnik tylny	P	90-130 µm	
11	Pokrywa (drzwi) tyłu nadwozia		90-130 µm	

Podane przedziały grubości powłoki lakierowej, dotyczą punktów pomiarowych. Nie mogą być traktowane jako gwarancja, że grubość powłoki lakierowej w innych punktach nie wykracza poza te przedziały. Pomiar powłoki lakierowej został wykonany urządzeniem badającym w posiadaniu rzeczoznawcy. Pomiar wykonany innym przyrządem może się różnić.

**WYPOSA ENIE ZEWN TRZNE**

L.p.	Nazwa elementu	L / P	Rodzaj uszkodzenia	Opis	Fot. nr
1	Obudowa lusterka bocznego	P	Zarysowana		

**NADWOZIE – Wyposa enie wewn trzne**

L.p.	Nazwa elementu	L / P	Rodzaj uszkodzenia	Opis	Fot. nr
1	Fotel przedni	L	Zabrudzony		
2	Fotel przedni	P	Zabrudzony		
3	Poszycie tapicerskie drzwi bocznych przednich	L	Zabrudzone		
4	Poszycie tapicerskie drzwi tyłu nadwozia		P kni cia		

Wn trze pojazdu nosi typowe dla jego okresu eksploatacji zabrudzenia oraz zu ycie wszystkich elementów. Przestrze ładunkowa nosi równie typowe dla jego okresu eksploatacji uszkodzenia (zarysowania, wgniecenia, itp.)

JAZDA KONTROLNA

- | | | |
|---|--|----------|
| 1 | Gło no pracy silnika | BEZ UWAG |
| 2 | Przyspieszenia pojazdu | BEZ UWAG |
| 3 | Praca układu kierowniczego | BEZ UWAG |
| 4 | Gło no (stuki) zawieszenia | BEZ UWAG |
| 5 | Zmiana biegów, działanie sprz gła | BEZ UWAG |
| 6 | Gło no skrzyni biegów / bloku nap dowego | BEZ UWAG |
| 7 | Skuteczno hamulca zasadniczego | BEZ UWAG |
| 8 | Skuteczno hamulca pomocniczego | BEZ UWAG |

Próba ruchowa przeprowadzona na niewielkim dystansie, na zimnym silniku, w warunkach parkingowych, z pr dko ci do 15 km/h.

Komunikat komputera pokładowego:
- przegl d serwisowy,
Konieczna weryfikacja w warunkach serwisowych.

DOKUMENTY I KOMPLETACJA POJAZDU

- | | | |
|---|----------------------|--------|
| 1 | Kluczyki (ilo sztuk) | 2 szt. |
| 2 | Dowód rejestracyjny | TAK |
| 3 | Instrukcja obsługi | TAK |
| 4 | Ga nica | TAK |

POZOSTAŁE INFORMACJE

- Pochodzenie pojazdu**
Salon Polska
- Badanie poprawno ci numerów identyfikacyjnych**
Numer VIN wybity na karoserii pojazdu zgodny z DR
- Weryfikacja odczytanego stanu drogomierza**
Odczytany z licznika.

Zastrzeżenia ograniczające opinię.

Ü Zawarte w niniejszej Ocenie/Raporcie informacje (w tym dotyczące wyposażenia) służy jedynie ogólnym celom informacyjnym. Ocena/Raport nie może być zatem traktowana jako oferta w rozumieniu przepisów Kodeksu Cywilnego oraz opisu towaru ani zapewnienia w rozumieniu art. 4 Ustawy z dnia 27 lipca 2002 roku o szczególnych warunkach sprzedaży konsumenckiej.

Ü Ocena/Raport została sporządzona w celu ustalenia istnienia albo nieistnienia uszkodzeń nieakceptowalnych po zakończeniu umowy korzystania z samochodu lub innych okoliczności uzgodnionych w zleceniu. Ocena/Raport nie obejmuje typowych uszkodzeń wynikających z eksploatacji samochodu oraz jego standardowego zużycia.

Ü Jeżeli chcesz traktować ten dokument jako źródło wiedzy o samochodzie przy jego zakupie, czynisz to na własną odpowiedzialność. Rzeczoznawca sp.j. nie ponosi odpowiedzialności za takie użycie tej Oceny/Raporu.

Ü Niniejsza wycena służy wyłącznie do oszacowania wartości rynkowej przedmiotu wyceny i nie może być wykorzystywana do żadnego innego celu, niż wymieniony powyżej. W szczególności wycena nie może stanowić podstawy do oceny cech i stanu wycenianego obiektu przy jego zakupie.

Ü Rzeczoznawca nie bierze na siebie odpowiedzialności za wady ukryte (prawne i fizyczne) oraz ewentualne skutki wynikające z dalszego użytkowania przedmiotu wyceny, a także za skutki wykorzystania samej wyceny.

Ü Powyższa wycena nie jest ekspertyzą stanu technicznego przedmiotu wyceny i za taką nie może być uznawana, w szczególności nie może być traktowana jako gwarancja sprzedaży przedmiotu wyceny za oszacowaną wartość.

Ü Wycenę przeprowadzono w oparciu o dostarczoną dokumentację oraz badanie organoleptyczne wycenianego obiektu. Nie prowadzono badań diagnostycznych oraz weryfikacji warsztatowej przedmiotu wyceny.

Ü Nie stwierdzono dodatkowych niesprawności i/lub uszkodzeń i/lub braków w zakresie możliwym do ustalenia w warunkach oględzin tj. bez dostępu do spodu pojazdu, specjalistycznego sprzętu diagnostycznego, jazdy próbnej wykonanej w warunkach drogowych z obciążeniem.

Ü Rzeczoznawca podczas oględzin poza warszatem nie jest w stanie stwierdzić wypadkowej przeszłości pojazdu. W przypadku podwyższonych wartości pomiarów powłoki lakierowej, konieczna jest ekspertyza w warunkach warsztatowych.

Ü Rok produkcji pojazdu - nie weryfikowano. Przyjeto w oparciu o dane przekazane przez Zleceniodawcę.

Ü Niniejsza wycena nie może być publikowana w całości w jakimkolwiek dokumencie bez zgody wykonawców i bez uzgodnienia z nimi formy i treści takiej publikacji. Zakaz publikacji nie dotyczy posługiwania się wyceną w umowach cywilno-prawnych zawieranych przez zleceniodawcę i dotyczących przedmiotu.

Ü Przed odbiorem pojazdu, kupujący zobowiązany jest do konfrontacji rzeczywistego stanu z informacjami zawartymi w wycenie. Odbiór przedmiotu jest równoznaczny ze zrzeczeniem się wszelkich roszczeń, co do stanu technicznego.

Ü Nie badano poprawności i/lub budowy numerów identyfikacyjnych/seryjnych obiektu oraz nie weryfikowano prawdziwości danych obiektu.

Ü Niniejsza wycena nie może być traktowana jako gwarancja sprzedaży przedmiotu wyceny za oszacowaną wartość.

Ü W przypadku ujawnienia dodatkowych informacji dotyczących przedmiotowego pojazdu, niedostępnych w czasie wykonywania niniejszej opinii, zaprezentowane stanowisko może ulec zmianie.

Ü W opinii założono, że nie wykryto żadnych faktów, które mogłyby istotnie wpływać na wartość wycenionego pojazdu, jeżeli w opisie pojazdu nie widnieje inaczej.

Ü Rzeczoznawca nie ponosi odpowiedzialności za ewentualne błędy wynikające z przedstawionych informacji otrzymanych od użytkownika/sprzedawcy/zamawiającego wycenę, jeżeli brak podstaw do kwestionowania ich zgodnie ze stanem rzeczywistym lub te ustalenie stanu rzeczywistego przez rzeczoznawcę było niemożliwe lub znacznie utrudnione.

Ü Wyposażenie standardowe wg. Info - Ekspert/Eurotax. Rzeczoznawca nie ponosi odpowiedzialności za ewentualne błędy programu. Opis stanu technicznego pojazdu jest ważny na dzień oględzin. Rzeczoznawca nie bierze odpowiedzialności za zmiany stanu pojazdu wynikające z dalszej eksploatacji lub postoju (np. uszkodzenie akumulatora, powiększenie lub powstanie ognisk korozji, uszkodzenie układu hamulcowego, itp.)

Ü Jeżeli elementy jednostki napędowej, układu przeniesienia napędu itp., są rozmontowane, rzeczoznawca nie weryfikuje kompletności poszczególnych układów. Możliwość wystąpienia braków w komplecie (np. ze względu na wykorzystanie unieruchomionego pojazdu jako „dawcy części”).

Ü Nie weryfikowano odczytanego stanu drogomierza z zapisami w urządzeniach elektronicznych pojazdu.

Dokument wystawiony elektronicznie, warty bez podpisu

DOKUMENTACJA FOTOGRAFICZNA



Fot. nr 1



Fot. nr 2



Fot. nr 3



Fot. nr 4



Fot. nr 5



Fot. nr 6



Fot. nr 7



Fot. nr 8



Fot. nr 9



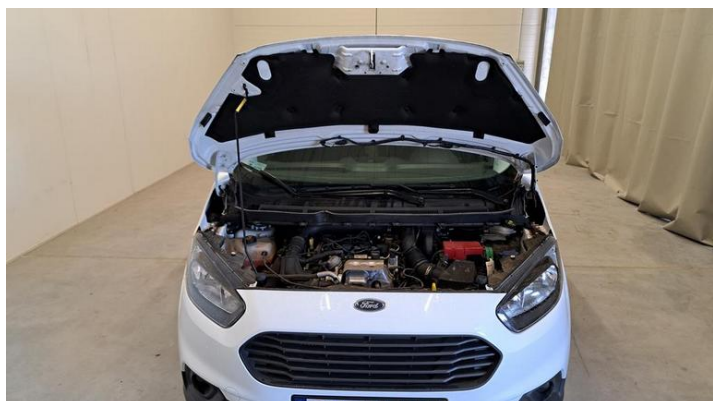
Fot. nr 10



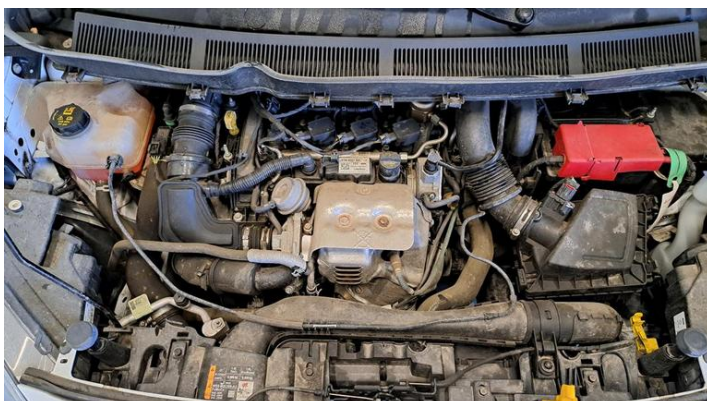
Fot. nr 11



Fot. nr 12



Fot. nr 13



Fot. nr 14



Fot. nr 15



Fot. nr 16



Fot. nr 17



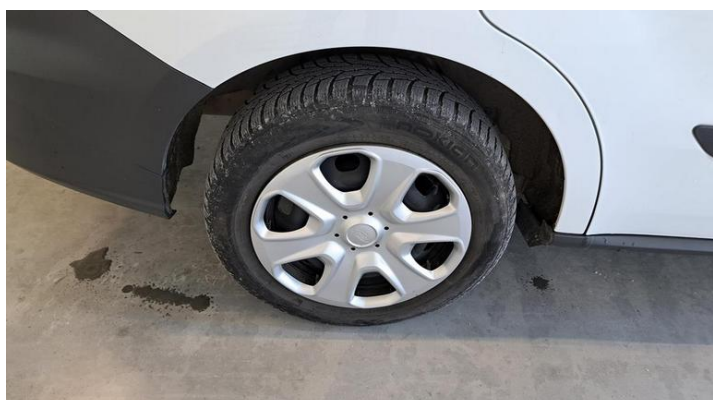
Fot. nr 18



Fot. nr 19



Fot. nr 20



Fot. nr 21



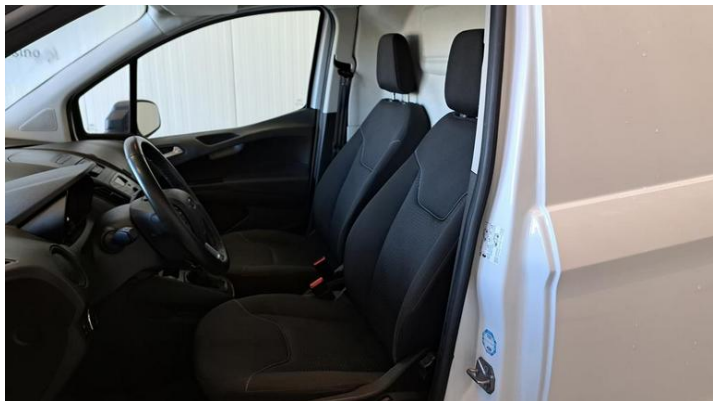
Fot. nr 22



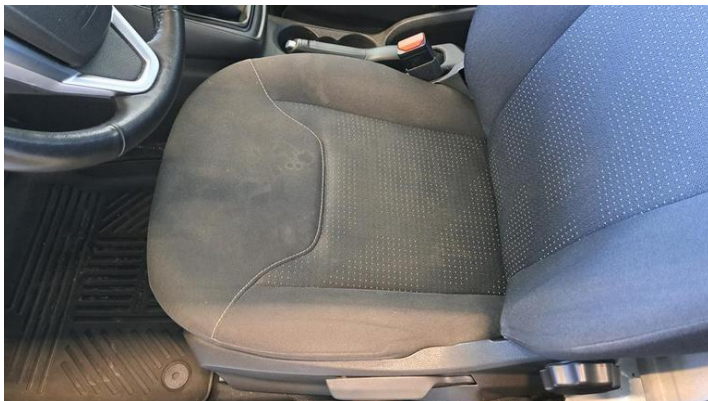
Fot. nr 23



Fot. nr 24



Fot. nr 25



Fot. nr 26



Fot. nr 27



Fot. nr 28



Fot. nr 29



Fot. nr 30



Fot. nr 31



Fot. nr 32

