

Nr zlecenia: 85/06/11/2024/PKO LEASING REMARKETING

z dnia: 06.11.2024

Zleceniodawca:

PKO Leasing
ul. wi tokrzyska 36
00-116 Warszawa



Rzeczoznawca:

Piotr Bałazi ski/ zatw. przez Pion Weryfikacji eRzeczoznawcy

P o g l d o w y R a p o r t S t a n u T e c h n i c z n e g o

Zadanie: Ocena stanu technicznego i okre lenie warto ci rynkowej pojazdu

DANE IDENTYFIKACYJNE POJAZDU

Dane: [T] XI-2024

Rodzaj pojazdu: Samochód terenowy	VIN: WAUZZZGA5JA017160
Marka: AUDI	Nr rejestracyjny: GA728LE
Model pojazdu: Q2 MR`16 E6 GA	Nr Info-Ekspert: 002-03130
Wersja: Sport S tronic	Rok produkcji: 2017

Wskazanie drogomierza	139857 km
Data pierwszej rejestracji	30.01.2018
Data wa no ci badania technicznego	23.09.2025
Rodzaj nadwozia	kombi (uniwersalne) 5 drzwiowe 5 osobowe
Dop. masa całk.	1840 kg
Jednostka nap dowia	z zapłonem iskrowym (wtrysk)
Pojemno / Moc silnika	1395 ccm / 110kW (150KM)
Doładowanie	Turbosp. z chłodn. powietrza
Liczba cylindrów / Układ cylindrów / Liczba zaworów	4 / rz dowy / 16
Rodzaj skrzyni biegów	automatyczna
Rodzaj nap du	przedni (4x2)
Kolor powłoki lakierowej, (rodzaj lakieru)	Biały 2-warstwowy typu uni

WYPOSA ENIE STANDARDOWE

L.p. Nazwa elementu wyposażenia	L.p. Nazwa elementu wyposażenia
1 ABS - system zapobiegaj cy blokowaniu kół	21 Poduszki powietrzne boczne przednie
2 Blokada mechanizmu ró nicowego EDS	22 Radio MMI
3 Czujnik zapi cia pasów	23 Reflektory halogenowe
4 Dywaniki welurowe przód/tył	24 Siedzenia tylne dzielone asymetrycznie i składane
5 Fotele przednie sportowe	25 System "Audi pre sense front"
6 Gło niki 4 szt.	26 System kontroli trakcji ESC
7 Hamulec postojowy elektromechaniczny	27 System p/po lizgowy przy przyspieszaniu ASR

8	Immobilizer	28	System Start/Stop
9	Klimatyzacja	29	Szyby atermiczne
10	Kolumna kierownicy regulowana	30	Szyby barwione zielone
11	Koło zapasowe	31	wiatła z regulacją kąta pochylenia
12	Kurtyny powietrzne boczne	32	Tapicerka tekstylna Index
13	Listwy boczne okien czarne	33	Tarcze kół aluminiowe 7Jx17, 5-ramienne, opony 215/55 R17
14	Listwy boczne w kolorze srebrnym Eis	34	Wskaźnik ciśnienia ogumienia
15	Listwy progowe aluminiowe	35	Wspomaganie układu kierowniczego progresywne
16	Lusterka zewnętrzne w kolorze nadwozia	36	Zabezpieczenie kół przed kradzieżą
17	Mocowanie fotelika dziecięcego ISOFIX na tylnych skrajnych siedzeniach	37	Zagłówki foteli przednich
18	Podłokietnik centralny przedni	38	Zagłówki siedzeń tylnych 3 szt.
19	Poduszka powietrzna kierowcy	39	Zamek centralny zdalnie sterowany
20	Poduszka powietrzna pasażera z możliwością odłączenia	40	Zderzaki w kolorze nadwozia

L.p. Nazwa pakietu / elementu wyposażenia standardowego

- 1 Fotele przednie z regulacją wysokości
Fotel kierowcy z regulacją wysokości
Fotel pasażera z regulacją wysokości
- 2 Kierownica 3-ramienna sportowa, pokryta skórą
Kierownica sportowa
Kierownica 3-ramienna pokryta skórą
- 3 Lusterka zewnętrzne podgrzewane i regulowane elektrycznie
Lusterka zewnętrzne regulowane elektrycznie
Lusterka zewnętrzne podgrzewane elektrycznie
- 4 Mocowanie fotelika dziecięcego na przednim fotelu, dezaktywacja
Poduszka powietrzna pasażera z możliwością odłączenia
Mocowanie fotelika ISOFIX na przednim fotelu pasażera
- 5 Szyby przednie i tylne regulowane elektrycznie
Szyby przednie regulowane elektrycznie
Szyby tylne regulowane elektrycznie

WYPOSAŻENIE DODATKOWE

L.p. Nazwa elementu wyposażenia

- 1 Audio System Bang & Olufsen Sound
- 2 Fotele przednie z regulacją elektryczną odcinka lędźwiowego
Fotel kierowcy z regulacją elektryczną odcinka lędźwiowego
Fotel pasażera z regulacją elektryczną odcinka lędźwiowego
- 3 Kamera cofania
- 4 Kierownica 3-ramienna pokryta skórą, wielofunkcyjna, spłaszczona, w połowie cenie z pakietem Sportline
Kierownica wielofunkcyjna
Kierownica 3-ramienna
Kierownica ze spłaszczonym wieńcem
Kierownica ze sterowaniem skrzyni biegów
- 5 Listwy boczne w kolorze nadwozia
- 6 Lusterka zewnętrzne składane i podgrzewane elektrycznie (dopłata)
Lusterka zewnętrzne składane elektrycznie
Lusterka zewnętrzne podgrzewane elektrycznie
- 7 Pakiet Czer
- 8 Pakiet promocyjny Comfort (dopłata)
Klimatyzacja automatyczna
Autoalarm
Zapalniczka
Popielniczka
Czujnik zmierzchu
Asystent podjazdu
Czujnik deszczu
Radio MMI plus
Audi parking system (tył)
Złotce Bluetooth

- 9 Pakiet sportowy S line (dopłata)
 - Fotele przednie sportowe
 - Podsufitka z materiału w kolorze czarnym
 - Zawieszenie sportowe S-Line
 - Wykończenie wnętrza aplikacjami z matowego aluminium
 - Logo S line na listwach progowych drzwi
 - Tarcze kół aluminiowe 7Jx18, 5-ramienne, 215/50 R18
 - Pedały ze stali szlachetnej
 - Listwy progowe w sportowej stylistyce, podświetlane
- 10 Szyby tylne dodatkowo przyciemniane
- 11 Tapicerka skórzano-tekstylna dla pakietu S Line (dopłata)
- 12 Tempomat
- 13 Układ zmywania reflektorów

OPIS ZAMONTOWANEGO W POJEZDZIE OGUMIENIA

Koło	Marka, typ	Średnica [mm]
Przednie lewe:	STOMIL OLSZTYN 235/40 ZR19 96Y XL ULTRA HIGH PERFORMANCE	4,0
Przednie prawe:	STOMIL OLSZTYN 235/40 ZR19 96Y XL ULTRA HIGH PERFORMANCE	5,5
Tylne lewe:	STOMIL OLSZTYN 235/40 ZR19 96Y XL ULTRA HIGH PERFORMANCE	4,0
Tylne prawe:	STOMIL OLSZTYN 235/40 ZR19 96Y XL ULTRA HIGH PERFORMANCE	5,5

KOREKTY WARTOŚCI POJAZDU

KOREKTA ZA PIERWSZĄ REJESTRACJĘ	(+)
KOREKTA ZA WYPOSAŻENIE	(+)
KOREKTA ZA PRZEBIEG	(-)
KOREKTY RÓŻNE:	
Stan utrzymania i dbałość o pojazd	(-)
Serwis	(-)
KOREKTY RÓŻNE RAZEM	(-)
KOREKTA ZA OGUMIENIE	(-)

UWAGI RZECZOZNAWCY DOTYCZĄCE WYCENY

Dokonano sprawdzenia historii pojazdu w bazie CEPiK.

Nie weryfikowano gwarancji, statusu pakietów serwisowych i kompletności w zakresie wyposażenia dodatkowego, z którym przedmiot był zamówiony.

Nie udostępniono specyfikacji wyposażenia fabrycznego wycenianego pojazdu. Mając na uwadze powyższe wyposażenie zostało ustalone na podstawie oględzin z natury. Aby ustalić specyfikację fabryczną wyposażenia należy zwrócić się do dealera. Nie można wykluczyć, że mogą wystąpić różnice w wyposażeniu.

Uwaga:

Rzeczoznawca dokonał oględzin pojazdu w warunkach parkingowych, co mogło ograniczyć pełną ocenę jego stanu technicznego. Dodatkowo, jeżeli jazda próbna została przeprowadzona (informacje w treści raportu), to wykonano ją w warunkach parkingowych, z niewielką prędkością, co może nie odzwierciedlać pełnych warunków eksploatacyjnych. Istnieje możliwość, że w innych okolicznościach ujawnią się dodatkowe uszkodzenia lub usterki, których nie można było wykryć podczas obecnych oględzin.

Zalecamy zatem skorzystanie z możliwości oględzin pojazdu we własnym zakresie lub w Autoryzowanej Stacji Obsługi danej marki, co pozwoli na pełniejszą weryfikację stanu technicznego pojazdu przed udziałem w aukcji.

OPIS STANU TECHNICZNEGO ZESPOŁÓW POJAZDU



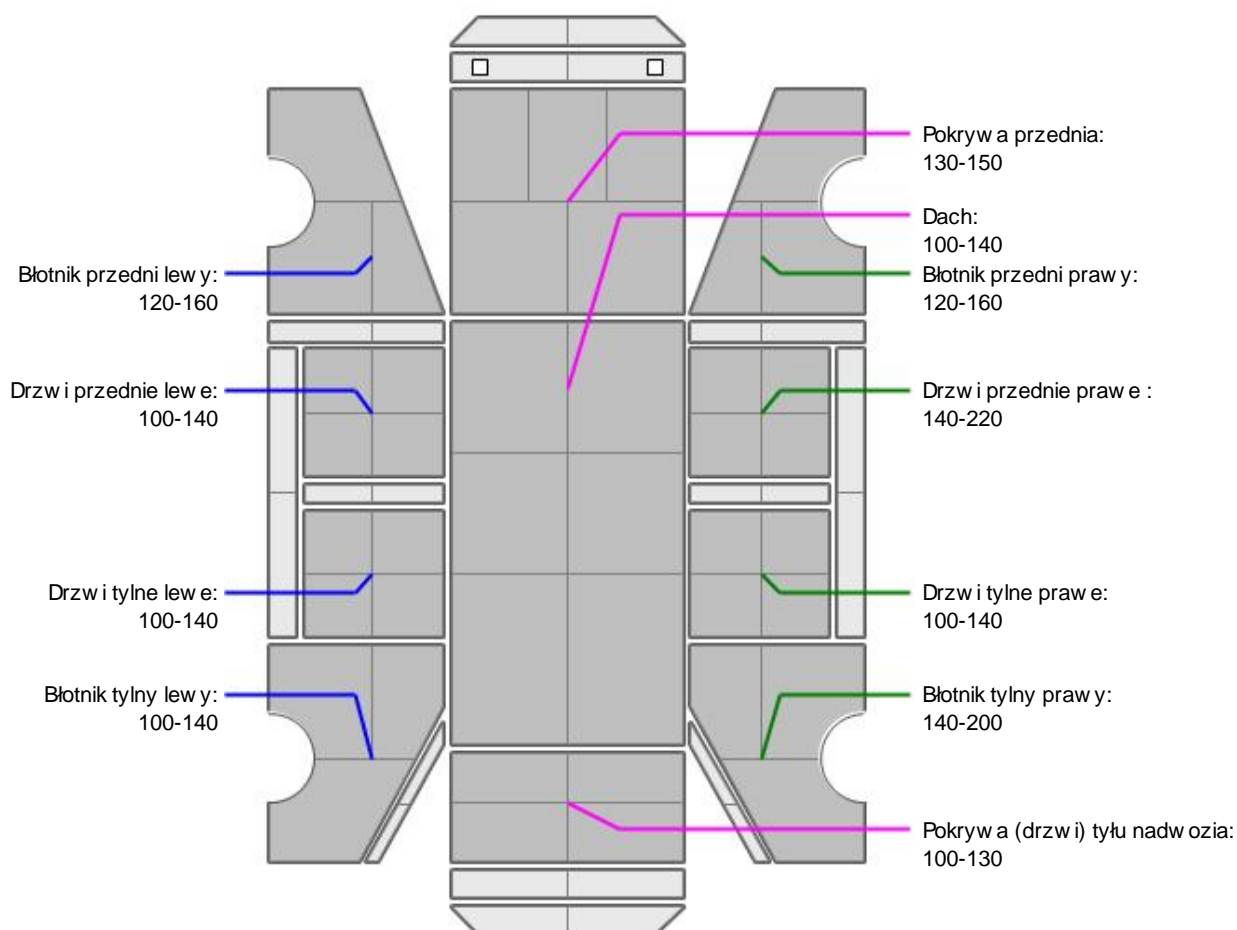
NADWOZIE - Szkielet i poszycia zewn trzne

L.p.	Nazwa elementu	L / P	Rodzaj uszkodzenia	Opis	Fot. nr
1	Pokrywa przednia			Wygluszenie rozerwane	
2	Drzwi boczne przednie	L	Zarysowania powłoki lakierowej		
3	Drzwi boczne przednie	P	Odpryski powłoki lakierowej		
4	Drzwi boczne tylne	P	Zarysowania powłoki lakierowej		
5	Błotnik tylny	P	Odpryski powłoki lakierowej		

Na pozostałych elementach oblachowania bryły nadwozia stwierdzono również typowe dla jego okresu eksploatacji uszkodzenia powłoki lakierowej (zarysowania, odpryski, itp.).
Szczegółowy stan pojazdu zobrazowany w dokumentacji zdjęciowej.



NADWOZIE – Opis powłoki lakierowej



L.p.	Nazwa elementu	L / P	Grubość powłoki [µm]	Opis
1	Pokrywa przednia		130-150	
2	Dach		100-140	
3	Błotnik przedni	L	120-160	
4	Drzwi przednie	L	100-140	
5	Drzwi tylne	L	100-140	
6	Błotnik tylny	L	100-140	
7	Błotnik przedni	P	120-160	

8	Drzwi przednie	P	140-220	
9	Drzwi tylne	P	100-140	
10	Błotnik tylny	P	140-200	
11	Pokrywa (drzwi) tyłu nadwozia		100-130	

Podane przedziały grubo ci powłoki lakierowej, dotycz punktów pomiarowych. Nie mog by traktowane jako gwarancja, e grubo powłoki lakierowej w innych punktach nie wykracza poza te przedziały. Pomiar powłoki lakierowej został wykonany urz dzeniem b d cym w posiadaniu rzeczoznawcy. Pomiar wykonany innym przyrz dem mo e si ró ni .



NADWOZIE – Wyposa enie zewn trzne

L.p.	Nazwa elementu	L / P	Rodzaj uszkodzenia	Opis	Fot. nr
1	Zderzak przedni		Zarysowany		
2	Zderzak tylny		Zarysowany		



NADWOZIE – Wyposa enie wewn trzne

Wn trze pojazdu nosi typowe dla jego okresu eksploatacji zabrudzenia oraz zu ycie wszystkich elementów.



PODWOZIE – ZAWIESZENIE I KOŁA

L.p.	Nazwa elementu	L / P	Rodzaj uszkodzenia	Opis	Fot. nr
1	Opona koła przedniego	L	Przeci ty bok opony		
2	Opona koła tylnego	P	Przeci ty bok opony		
3	Tarcza koła przedniego ze stopu lekkiego	L	Zadrapania kraw dzi bocznej		
4	Tarcza koła tylnego ze stopu lekkiego	P	Zadrapania kraw dzi bocznej		

JAZDA KONTROLNA

- | | | |
|---|--------------------------------|----------|
| 1 | Gło no pracy silnika | BEZ UWAG |
| 2 | Praca układu kierowniczego | BEZ UWAG |
| 3 | Gło no (stuki) zawieszenia | BEZ UWAG |
| 4 | Skuteczno hamulca zasadniczego | BEZ UWAG |
| 5 | Skuteczno hamulca pomocniczego | BEZ UWAG |

Pojazd komunikuje przekroczone wymiany oleju o 8000km

Poziom płynu chłodz cego na warto ci minimalnej

Próba ruchowa przeprowadzona na niewielkim dystansie, na zimnym silniku, w warunkach parkingowych, z pr dko ci do 15 km/h.

DOKUMENTY I KOMPLETACJA POJAZDU

- | | | |
|---|----------------------|-----------------|
| 1 | Kluczyki (ilo sztuk) | Okazano 1 sztuk |
| 2 | Dowód rejestracyjny | TAK |

POZOSTAŁE INFORMACJE

- Pochodzenie pojazdu**
Krajowy
- Weryfikacja prawdziwo ci danych obiektu**
Numer VIN wybity na karoserii, numer VIN tabliczki znamionowej zgodny z dowodem rejestracyjnym
- Weryfikacja odczytanego stanu drogomierza**
Porównanie ostatniego zapisu w bazie CEPiK - zgodnie przebiegu

Zastrzeżenia ograniczające opinię.

ü Zawarte w niniejszej Ocenie/Raporcie informacje (w tym dotyczące wyposażenia) służy jedynie ogólnym celom informacyjnym. Ocena/Raport nie może być zatem traktowana jako oferta w rozumieniu przepisów Kodeksu Cywilnego oraz opisu towaru ani zapewnienia w rozumieniu art. 4 Ustawy z dnia 27 lipca 2002 roku o szczególnych warunkach sprzedaży konsumenckiej.

ü Ocena/Raport została sporządzona w celu ustalenia istnienia albo nieistnienia uszkodzeń nieakceptowalnych podczas korzystania z samochodu lub innych okoliczności uzgodnionych w zleceniu. Ocena/Raport nie obejmuje typowych uszkodzeń wynikających z eksploatacji samochodu oraz jego standardowego użytkowania.

ü Jeżeli chcesz traktować ten dokument jako źródło wiedzy o samochodzie przy jego zakupie, czynisz to na własną odpowiedzialność. Rzeczoznawca Sp. j. nie ponosi odpowiedzialności za takie użycie tej Oceny/Raporu.

ü Niniejsza wycena służy wyłącznie do oszacowania wartości rynkowej przedmiotu wyceny i nie może być wykorzystywana do żadnego innego celu, niż wymieniony powyżej. W szczególności wycena nie może stanowić podstawy do oceny cech i stanu wycenianego obiektu przy jego zakupie.

ü Rzeczoznawca nie bierze na siebie odpowiedzialności za wady ukryte (prawne i fizyczne) oraz ewentualne skutki wynikające z dalszego użytkowania przedmiotu wyceny, a także za skutki wykorzystania samej wyceny.

ü Powyższa wycena nie jest ekspertyzą stanu technicznego przedmiotu wyceny i za taką nie może być uznawana, w szczególności nie może być traktowana jako gwarancja sprzedaży przedmiotu wyceny za oszacowaną wartość.

ü Wycenę przeprowadzono w oparciu o dostarczoną dokumentację oraz badanie organoleptyczne wycenianego obiektu. Nie prowadzono badań diagnostycznych oraz weryfikacji warsztatowej przedmiotu wyceny.

ü Nie stwierdzono dodatkowych niesprawności i/lub uszkodzeń i/lub braków w zakresie możliwym do ustalenia w warunkach oględzin tj. bez dostępu do spodu pojazdu, specjalistycznego sprzętu diagnostycznego, jazdy próbnej wykonanej w warunkach drogowych z obciążeniem.

ü Rzeczoznawca podczas oględzin poza warszatem nie jest w stanie stwierdzić wypadkowej przeszłości pojazdu. W przypadku podwyższonych wartości pomiarów powłoki lakierowej, konieczna jest ekspertyza w warunkach warsztatowych.

ü Rok produkcji pojazdu - nie weryfikowano. Przyjeto w oparciu o dane przekazane przez Zleceniodawcę.

ü Niniejsza wycena nie może być publikowana w całości w jakimkolwiek dokumencie bez zgody wykonawców i bez uzgodnienia z nimi formy i treści takiej publikacji. Zakaz publikacji nie dotyczy posługiwania się wyceną w umowach cywilno-prawnych zawieranych przez zleceniodawcę i dotyczących przedmiotu.

ü Przed odbiorem pojazdu, kupujący zobowiązany jest do konfrontacji rzeczywistego stanu z informacjami zawartymi w wycenie. Odbiór przedmiotu jest równoznaczny ze zrzeczeniem się wszelkich roszczeń, co do stanu technicznego.

ü Nie badano poprawności i/lub budowy numerów identyfikacyjnych/seryjnych obiektu oraz nie weryfikowano prawdziwości danych obiektu.

ü Niniejsza wycena nie może być traktowana jako gwarancja sprzedaży przedmiotu wyceny za oszacowaną wartość.

ü W przypadku ujawnienia dodatkowych informacji dotyczących przedmiotowego pojazdu, niedostępnych w czasie wykonywania niniejszej opinii, zaprezentowane stanowisko może ulec zmianie.

ü W opinii założono, że nie wykryto żadnych faktów, które mogłyby istotnie wpływać na wartość wycenionego pojazdu, jeżeli w opisie pojazdu nie widnieje inaczej.

ü Rzeczoznawca nie ponosi odpowiedzialności za ewentualne błędy wynikające z przedstawionych informacji otrzymanych od użytkownika/sprzedawcy/zamawiacza wyceny, jeżeli brak podstaw do kwestionowania ich zgodnie ze stanem rzeczywistym lub te ustalenie stanu rzeczywistego przez rzeczoznawcę było niemożliwe lub znacznie utrudnione.

ü Wyposażenie standardowe wg. Info - Ekspert/Eurotax. Rzeczoznawca nie ponosi odpowiedzialności za ewentualne błędy programu. Opis stanu technicznego pojazdu jest ważny na dzień oględzin. Rzeczoznawca nie bierze odpowiedzialności za zmiany stanu pojazdu wynikające z dalszej eksploatacji lub postoju (np. uszkodzenie akumulatora, powiększenie lub powstanie ognisk korozji, uszkodzenie układu hamulcowego, itp.).

ü Jeżeli elementy jednostki napędowej, układu przeniesienia napędu itp., są rozmontowane, rzeczoznawca nie weryfikuje kompletności poszczególnych układów. Możliwość wystąpienia braków w kompletacji (np. ze względu na wykorzystanie unieruchomionego pojazdu jako „dawcy części”).

ü Nie weryfikowano odczytanego stanu drogomierza z zapisami w urządzeniach elektronicznych pojazdu.

ü W przypadku pojazdów z niesprawnym akumulatorem lub bez niego - podłączenie sprawnego akumulatora nie gwarantuje sprawności technicznej pojazdów.

Ustalenie wszystkich uszkodzeń, wad i braków w ukompletowaniu pojazdu nie jest możliwe w warunkach parkingowych, konieczna weryfikacja w warunkach warsztatowych. Warunki w jakich przeprowadzono oględziny pojazdu uniemożliwiają dokładne określenie jego sprawności oraz kompletności.

Dokument wystawiony elektronicznie, w pełni bez podpisu

DOKUMENTACJA FOTOGRAFICZNA



Fot. nr 1



Fot. nr 2



Fot. nr 3



Fot. nr 4



Fot. nr 5



Fot. nr 6



Fot. nr 7



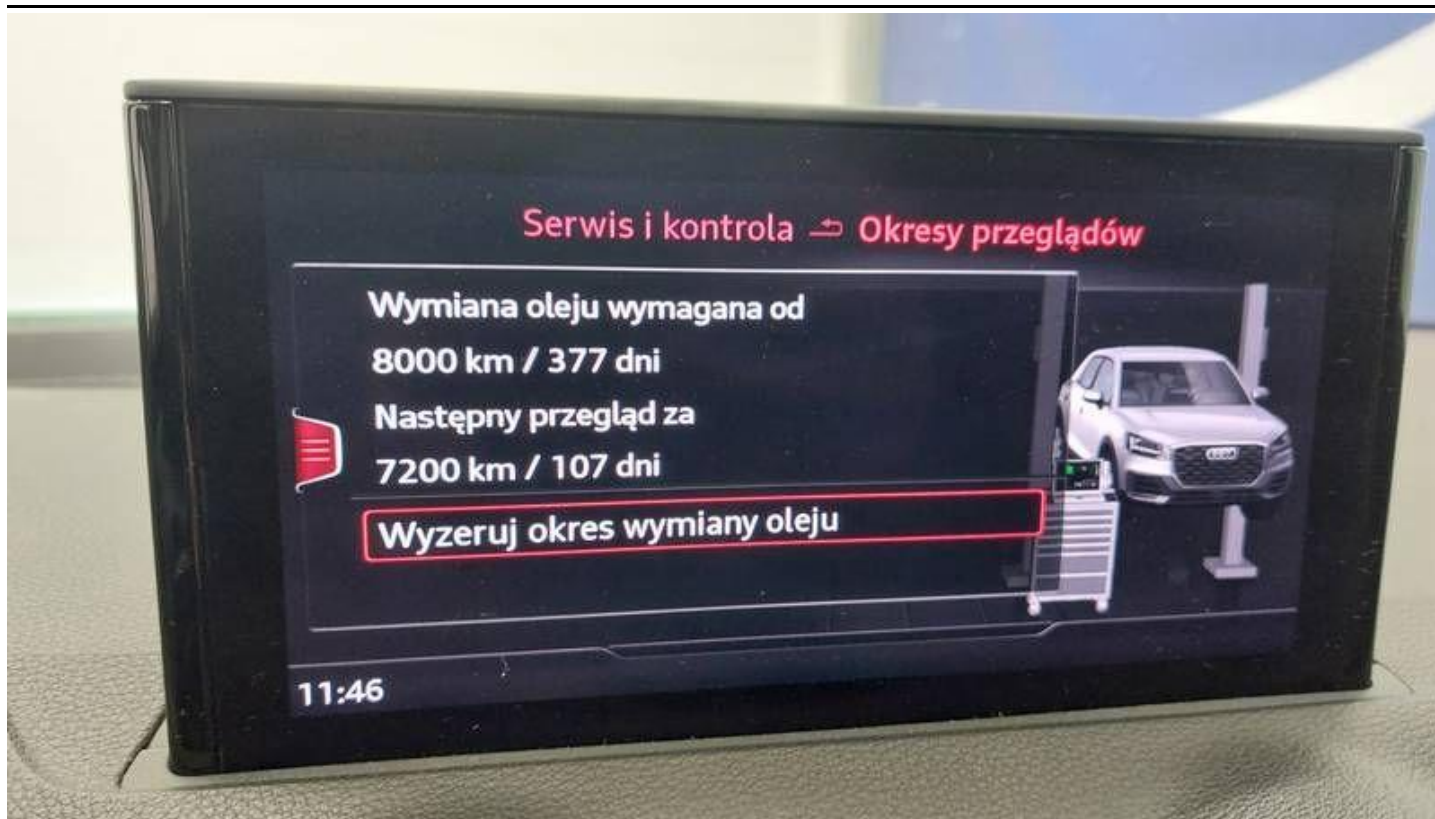
Fot. nr 8



Fot. nr 9



Fot. nr 10



Fot. nr 11



Fot. nr 12



Fot. nr 13



Fot. nr 14



Fot. nr 15



Fot. nr 16



Fot. nr 17



Fot. nr 18



Fot. nr 19



Fot. nr 20



Fot. nr 21



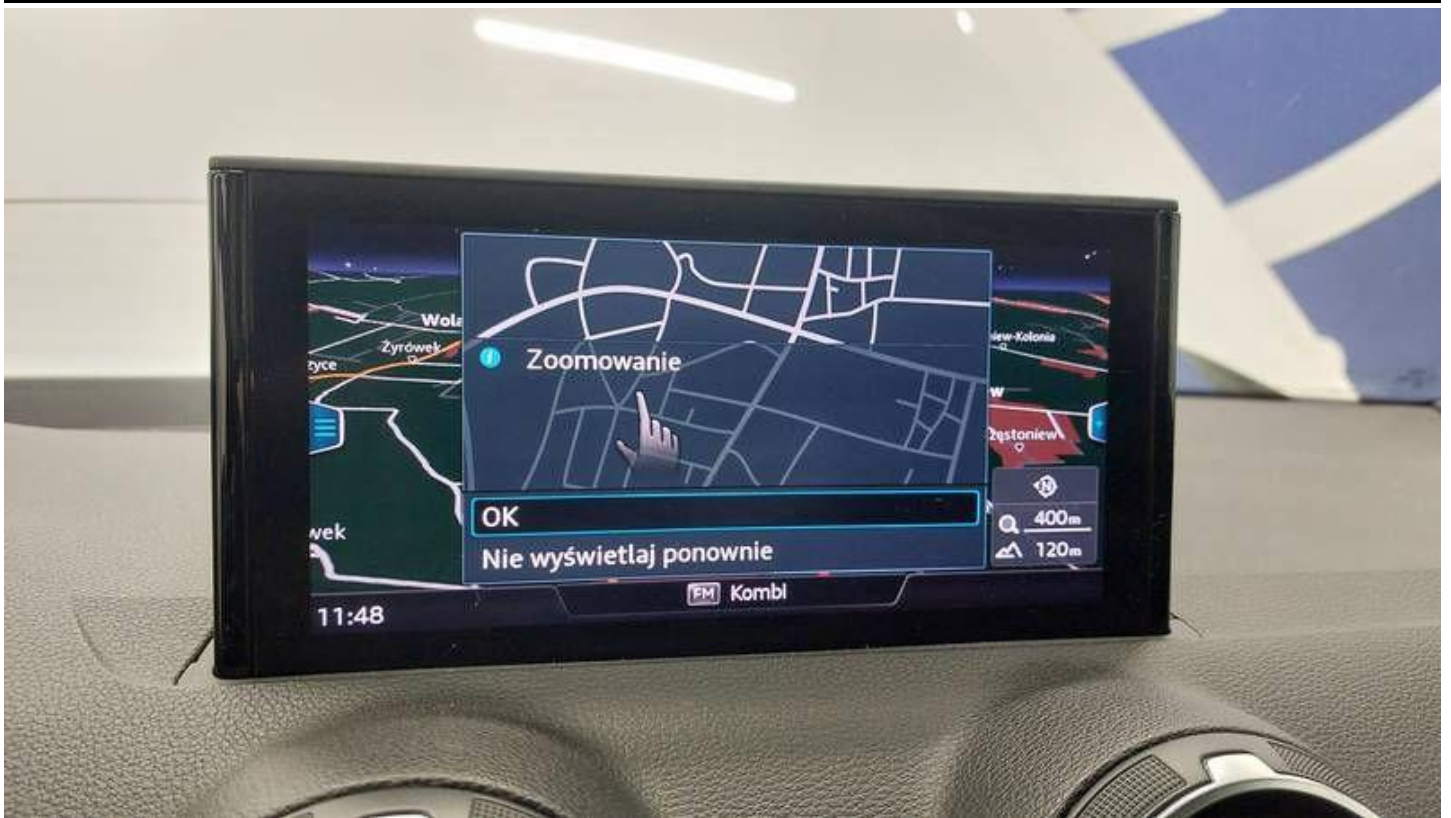
Fot. nr 22



Fot. nr 23



Fot. nr 24



Fot. nr 25



Fot. nr 26



Fot. nr 27



Fot. nr 28



Fot. nr 29



Fot. nr 30



Fot. nr 31



Fot. nr 32



Fot. nr 33



Fot. nr 34



Fot. nr 35



Fot. nr 36



Fot. nr 37



Fot. nr 38



Fot. nr 39



Fot. nr 40



Fot. nr 41



Fot. nr 42



Fot. nr 43



Fot. nr 44



Fot. nr 45



Fot. nr 46



Fot. nr 47



Fot. nr 48



Fot. nr 49



Fot. nr 50



Fot. nr 51



Fot. nr 52



Fot. nr 53



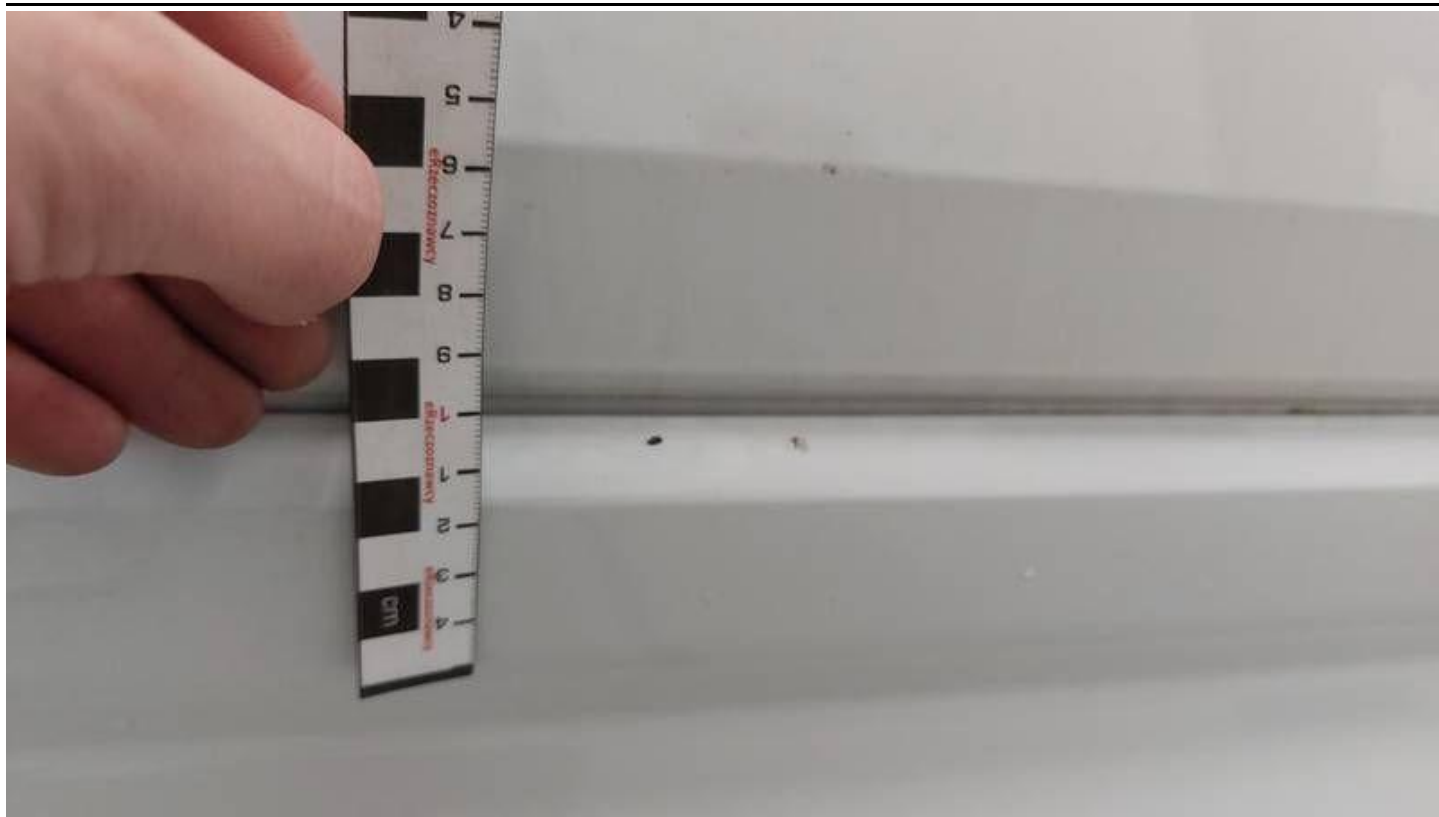
Fot. nr 54



Fot. nr 55



Fot. nr 56



Fot. nr 57



Fot. nr 58



Fot. nr 59



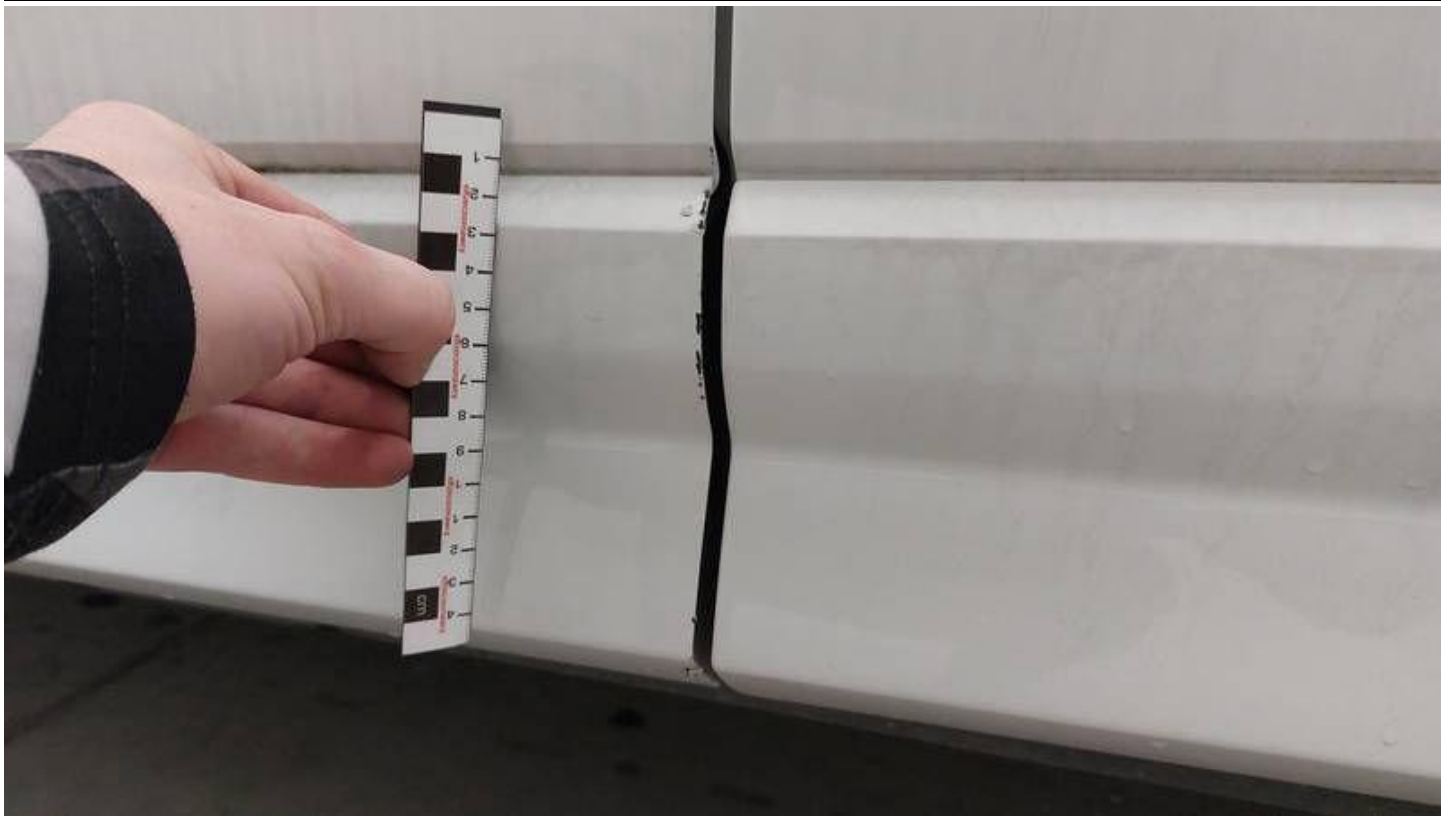
Fot. nr 60



Fot. nr 61



Fot. nr 62



Fot. nr 63



Fot. nr 64



Fot. nr 65



Fot. nr 66



Fot. nr 67



Fot. nr 68



Fot. nr 69



Fot. nr 70



Fot. nr 71



Fot. nr 72



Fot. nr 75

Dokument wystawiony elektronicznie, w a ny bez podpisu