

DEKRA's commission No. : PKOL(W)/LODZ/85252/24/11/05  
 commission/ damage No. : 00731/LF/23  
 Date of commission: 05-11-2024

**DEKRA Poland - Headquarters**  
 02-673 Warszawa, ul. Konstruktorska 12A

**Client :**

PKO Leasing SA  
 Świętokrzyska 36  
 00-116 Warszawa

**Expert:**

**Kacper Sosnowski (NEW)**  
 DEKRA Polska - współpraca O/Warszawa  
**Andrzej Sosnowski**  
 DEKRA Polska - Centrala

**NOTE:**

Due to the use of the document it was removed from it any information relating to the value of the vehicle, the price of equipment, adjustments, etc..

**Vehicle data**

Group of objects (Eurotax)	cars
EC code (Eurotax)	0150065
Manufacturer	NISSAN
Model	Qashqai 21-
Type / version	Qashqai 1.3 DIG-T mHEV N-Connecta Xtronic
Body type	hatchback
Number of doors / seats	5/5
Curb weight [kg]	1439
Gross vehicle weight [kg]	1985
Wheelbase 1/2	2665
Engine type	spark ignition
Pollution reduction system	GPF
Engine capacity [ccm]	1332
Engine Power [hp/kW]	158/116
Gearbox	automatic
Registration /record No.	DW1VL20
VIN / serial number	SJNTAAJ12U1233035
Date of first registration	13-04-2023
Date of next. tech. test	13-04-2026
Year of manufacture	2023 (year has been verified with the manufacturer's base)
Readout [km]	50 408 (read)
Body color / type of coating	grafitowy/double-layered, metallized

Tyres

axle	Wheel	Manufacturer, type	Size	Measured profile
Front	right	PIRELLI, CINTURATO PLUS ALLSEASON	235/55 18 104Y	2,0 mm
	left	PIRELLI, CINTURATO PLUS ALLSEASON	235/55 18 104Y	2,0 mm
back	right	PIRELLI, CINTURATO PLUS ALLSEASON	235/55 18 104Y	5,0 mm
	left	PIRELLI, CINTURATO PLUS ALLSEASON	235/55 18 104Y	5,0 mm

Standard equipment by Eurotax

- |   |   |
|---|---|
| 1. 6 głośników  | 39. Luggage:other   |
| 2. Adaptive Cruise Control  | 40. Multi functional steering wheel   |
| 3. Armrest (s) rear   | 41. Other   |
| 4. Automatic Emergency Call   | 42. Other   |
| 5. Automatic climate control  | 43. Other   |
| 6. Automatic dimlight activation  | 44. Other   |
| 7. Bluetooth telefon + muzyka   | 45. Other   |
| 8. Child seat fixation  | 46. Other   |
| 9. Czujnik deszczu i wycieraczki  | 47. Other   |
| 10. Czujniki parkowania przednie i tylne  | 48. Oświetlenie ambientowe podstawowe - konsola centralna   |
| 11. Digital instruments   | 49. Park Distance Control rear  |
| 12. Diminished spare wheel  | 50. Passenger seat height adjustable  |
| 13. Door mirror(s) electrically adjustable in general   | 51. Półki pozwalające na regulowanie wysokości i dzielenie podłogi bagażnika                            |
| 14. Door mirrors electrically foldable  | 52. Rear bench foldable in two separate parts   |
| 15. Door mirrors heated   | 53. Rear view camera  |
| 16. Driver airbag, Head airbags front, Passenger airbag, Side airbag driver, Side airbag driver and passenger | 54. Rear-view mirror autodimming  |
| 17. Driver seat height adjustable   | 55. Selectable driveline characteristics  |
| 18. ESP (Electronical Stabilizing Program)  | 56. Steering wheel with gear-switches   |
| 19. Exterior design: other  | 57. System audio AM/FM z DAB  |
| 20. Fog lamps   | 58. System automatycznych świateł drogowych   |
| 21. Fotel kierowcy z elektryczną regulacją podparcia lędźwiowego - 2 kierunki                                 | 59. System inteligentnego automatycznego hamulca awaryjnego z funkcją wykrywania pieszych i rowerzystów |
| 22. Gniazda USB A i C z przodu  | 60. System inteligentnego kluczyka i-Key - przycisk uruchamiania silnika + dostęp bezkluczykowy         |
| 23. Gniazda USB typ A oraz C z tyłu   | 61. System interwencji w przypadku wykrycia pojazdu w martwym polu, inteligentny                        |
| 24. Gniazda zasilania 12 V - z przodu i w bagażniku   | 62. System interwencji w razie niezamierzonej zmiany pasa ruchu, inteligentny                           |
| 25. Hamulec ręczny elektryczny z funkcją Auto Hold  | 63. System kamer 360, inteligentny AVM  |
| 26. Hill holder   | 64. System multimedialny NissanConnect z 12,3 calowym ekranem dotykowym                                 |
| 27. Interior lights: other accessories  | 65. System ostrzegający o ruchu poprzecznym w trakcie cofania z funkcją awaryjnego hamowania            |
| 28. Interior: other   | 66. System ostrzegający przed kolizją, predykcyjny FCW  |
| 29. Internet access, Navigation system  | 67. System rozpoznawania znaków drogowych, inteligentny   |
| 30. Intersection Assist   | 68. Szyby elektrycznie sterowane z przodu i z tyłu z funkcją auto i obsługą zdalną                      |
| 31. Kierownica i gałka dźwigni zmiany biegów pokryte skórą  | 69. Textile upholstery  |
| 32. Klamka drzwi z przyciskiem  | 70. Tinted rear windows   |
| 33. Kolumna kierownicy z ręczną regulacją położenia w pionie i w poziomie                                     | 71. Traction control  |
| 34. LED Daytime running lights  | 72. Tyre pressure control (RDC)   |
| 35. LED front dim light   | 73. Uni-Lackierung  |
| 36. Leather finish dashbord, Leather finish doorpanels  | 74. {Asystent zmiany pasa ruchu}  |
| 37. Light Alloy wheels 18''   | 75. Światła przednie FULL LED   |
| 38. Limited slip differential: other  | 76. Światła tylne LED - światła hamowania i pozycyjne   |

Dealer's equipment (selected items)

1. Metallic paint ..... -

**Base value of the vehicle**

Base value of the vehicle by Eurotax (net) ..... -

**Corrections**

First registration

Mileage

Equipment

Tyres

Above figure was estimated on the basis of price quotations of used cars on the Polish market Eurotax (database number 11-2024 POL) with regard to technical and market parameters affecting the value of the vehicle.

Basic print without information about the vehicle's value - duey to use of the document any information relating to the value of the vehicle, the price of equipment, adjustments, etc.. were removed

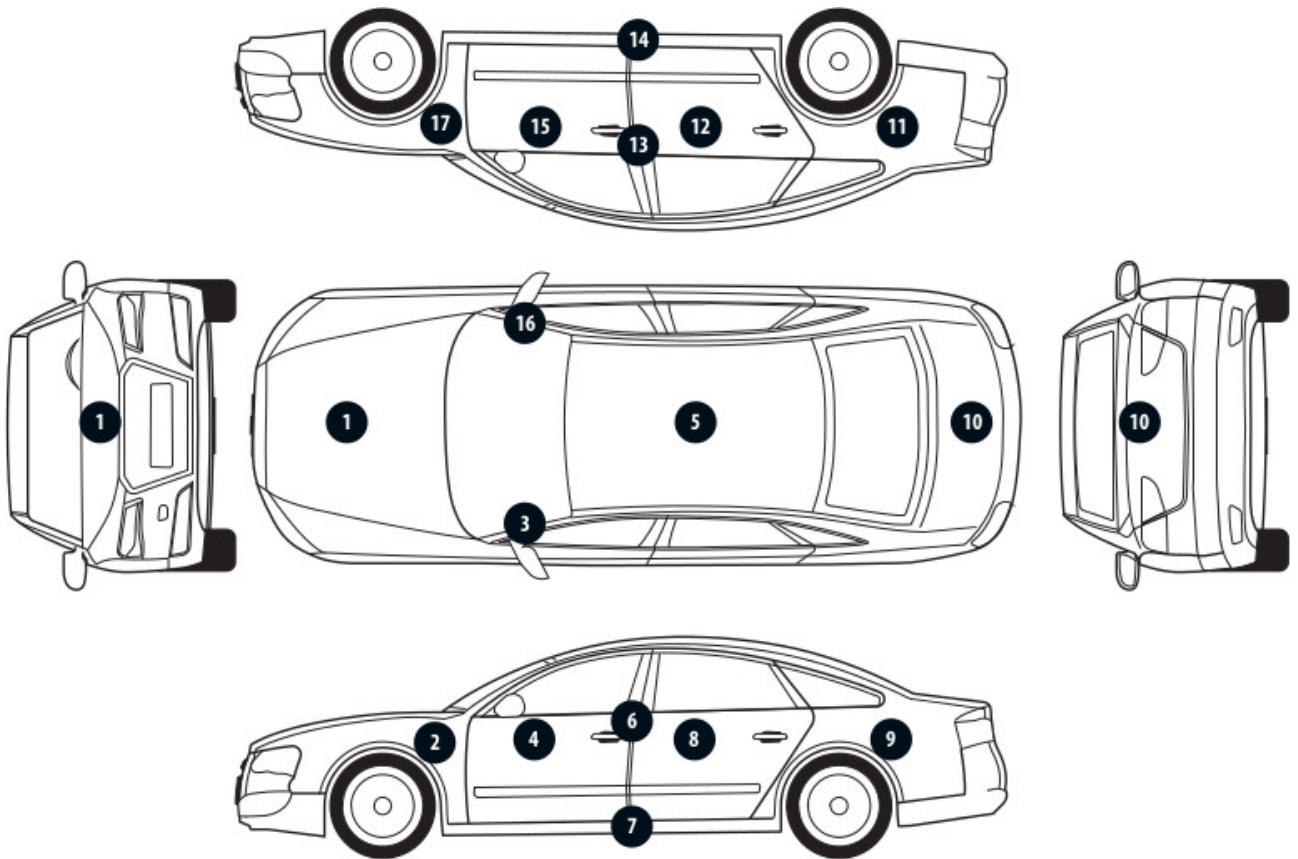
---

Date: 12-11-2024

DEKRA's expert:  
Kacper Sosnowski (NEW)  
Andrzej Sosnowski

**Document issued electronically valid without signature.**

Measurement of thickness of the vehicle lacquer coating



No. of controlled item	Controlled item	Measured range of thickness of the lacquer coat [ $\mu\text{m}$ ]
1	Front cover	to 150
2	Front left fender	to 150
3	Left front pillar	to 150
4	Front left door	to 150
5	Roof	to 150
6	Left middle pillar	to 150
7	Right side sill	to 150
8	Left rear door	to 150
9	Rear left fender	to 150
11	Right rear fender	to 150
12	Right rear door	to 150
13	Right middle pillar	to 150
14	Right side sill	to 150
15	Front right door	to 150
16	Right front pillar	to 150
17	Front right fender	to 150

Description of the technical condition

A detailed description of the technical condition contains in Description of the technical condition attached to following expertise.

General comments - regarding valuation**Vehicle documents**

During the inspection the registration proof of the vehicle was presented and its photo was taken and enclosed to the expertise.

During the inspection the service book of the vehicle was not provided.

**Information concerning the origin of the vehicle**

Lack of reliable data.

**Anti-theft protection - immobilizer**

- as a result of the inspection of the vehicle found no malfunctions of the immobilizer in the extent possible to determine during the inspection of the vehicle in the non- workshop conditions.

**Anti-theft protection - other:**

not found

**Additional comments on the car:**

Not applicable.

**Test drive**

Test drive of the vehicle was conducted. Test drive in the full extent is not possible. Comment below: ograniczenia placowe

**Checking of the correctness and / or construction of identification / serial numbers of the object:**

Not tested

**Verification of the accuracy of the object data, including year of production, and other.**

Not conducted - adopted according to the documents presented and indicated sources.

- The read odometer status has not been verified with records in electronic equipment of the vehicle.
- This expertise is used exclusively to estimate the market value of the item pricing and can not be used for any purpose other than those mentioned above.
- An expert assumes no responsibility for hidden defects (legal and physical) and the possible consequences arising from the continuing use of the subject of valuation, and for the consequences of using the same valuation.
- The above pricing is not an expertise of the technical condition of the subject of valuation and as such can not be considered, in particular, can not be treated as a guarantee for the sales subject of the valuation for estimated value.
- This evaluation may not be published as whole in any document without consent of its executors and without their consent as to the form and contents of such publication.
- The evaluation has been carried out basing on delivered documentation and organoleptic examination of the assessed object. No diagnostic examination has been carried out, nor any workshop verification of the

assessed object.

- This expertise has been issued basing on inspection of the assessed object in conditions ruling in its availability location.

---

Comments to the commission - regarding valuation

**Kluczyki**

TAK

1

---

Expert comments - regarding valuation

Rysy na samochodzie. Uszkodzony/oklejony przewód w komorze silnika.

Restrictive disclaimer - regarding valuation

Nie weryfikowano szczegółowo stanu układu napędowego, zawieszenia, kierowniczego, hamulcowego oraz wydechowego. Ocena została wykonana bez użycia podnośnika i specjalistycznego sprzętu diagnostycznego, nie dokonywano demontażu osłon i innych elementów. Ocena określa ogólny stan pojazdu na dzień oględzin w miejscu jego udostępnienia, nie może być zatem traktowana jako kompleksowa ocena stanu technicznego. Specyfikacja wg. programu operacyjnego w zakresie wyposażenia standardowego i dodatkowego nie gwarantuje zgodności ze stanem faktycznym w zakresie możliwym do ustalenia przez rzeczoznawcę podczas oględzin pojazdu.

Pomiar grubości powłoki lakierowej wykonano w miejscach możliwych do ich wykonania pomiary nie gwarantują oryginalności poszczególnych elementów poddanych ocenie.

- W Ocenie/Raporcie uwzględniono niesprawności, uszkodzenia, braki itp., które były możliwe do stwierdzenia organoleptycznego, w warunkach oględzin (z uwzględnieniem: stanu czystości pojazdu, warunków atmosferycznych, oświetlenia itd.) oraz bez weryfikacji serwisowej, bez dostępu do spodu pojazdu, bez specjalistycznego sprzętu diagnostycznego (w tym bez diagnostyki komputerowej), bez jazdy próbnej wykonanej w warunkach drogowych z obciążeniem.
- W ramach Oceny/Raportu nie weryfikowano odczytanego stanu drogomierza z zapisami w urządzeniach elektronicznych pojazdu.
- Rzeczoznawca nie bierze na siebie odpowiedzialności za wady ukryte (prawne i fizyczne) oraz ewentualne skutki wynikające z dalszego użytkowania przedmiotu oceny, a także za skutki wykorzystania samej oceny.
- Podane przedziały grubości powłoki lakierowej, dotyczą punktów pomiarowych. Nie mogą być traktowane jako gwarancja, że grubość powłoki lakierowej w innych punktach nie wykracza poza te przedziały.
- Zawarte w niniejszej Ocenie/Raporcie informacje (w tym dotyczące wyposażenia) służą jedynie ogólnym celom informacyjnym. Ocena/Raport nie może być zatem traktowana jako oferta w rozumieniu przepisów Kodeksu Cywilnego oraz opisu towaru ani zapewnienia w rozumieniu art. 4 Ustawy z dnia 27 lipca 2002 roku o szczególnych warunkach sprzedaży konsumenckiej.
- Niniejsza Ocena/Raport nie jest szczegółową oceną stanu technicznego.

Ocenę/Raport wykonano w kierunku ujawnienia uszkodzeń nieakceptowanych z punktu widzenia właściwego przewodnika zwrotu pojazdu lub innych ustaleń ze Zleceniodawcą. Tym samym Ocena/Raport może nie ujmować typowych zużyć i uszkodzeń eksploatacyjnych.

PHOTOGRAPHIC DOCUMENTATION



**Photo 1.**  
Przekątna przednia lewa



**Photo 2.**  
Przód

PHOTOGRAPHIC DOCUMENTATION



**Photo 3.**  
Przekątna przednia prawa



**Photo 4.**  
Bok prawy z przodu



PHOTOGRAPHIC DOCUMENTATION



**Photo 5.**  
Bok prawy z tyłu



**Photo 6.**  
Przekątna tylna prawa

PHOTOGRAPHIC DOCUMENTATION



**Photo 7.**  
Tyl



**Photo 8.**  
Przekątna tylna lewa

PHOTOGRAPHIC DOCUMENTATION



**Photo 9.**  
Bok lewy z tyłu



**Photo 10.**  
Bok lewy z przodu

PHOTOGRAPHIC DOCUMENTATION



**Photo 11.**  
Próg lewy (widok od przodu)



**Photo 12.**  
Próg prawy (widok od przodu)

PHOTOGRAPHIC DOCUMENTATION



**Photo 13.**  
Spód pojazdu przód



**Photo 14.**  
Spód pojazdu tył

PHOTOGRAPHIC DOCUMENTATION



**Photo 15.**

Tarcza hamulcowa przednia prawa



**Photo 16.**

Tarcza hamulcowa tylna prawa

PHOTOGRAPHIC DOCUMENTATION



**Photo 17.**

Tarcza hamulcowa tylna lewa



**Photo 18.**

Tarcza hamulcowa przednia lewa

PHOTOGRAPHIC DOCUMENTATION



**Photo 19.**  
Bagażnik



**Photo 20.**  
Koło zapasowe



PHOTOGRAPHIC DOCUMENTATION



**Photo 21.**  
Komora silnika



**Photo 22.**  
Numer identyfikacyjny

PHOTOGRAPHIC DOCUMENTATION



**Photo 23.**  
Tabliczka znamionowa



**Photo 24.**  
Zestaw wskaźników - przebieg

PHOTOGRAPHIC DOCUMENTATION



**Photo 25.**

Widok przez otwarte drzwi przednie lewe



**Photo 26.**

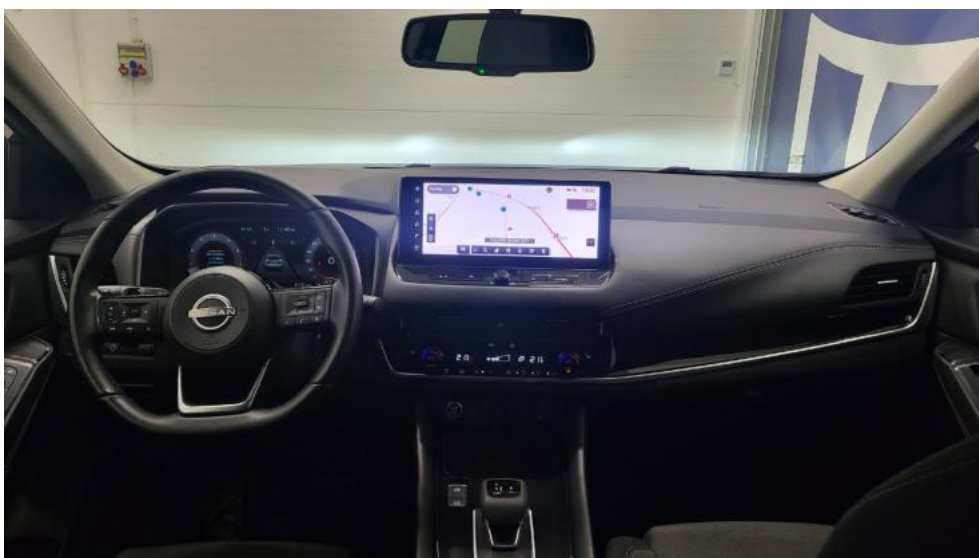
Kierownica z lewej strony

PHOTOGRAPHIC DOCUMENTATION



**Photo 27.**

Widok przez otwarte drzwi tylne lewe



**Photo 28.**

Widok z tylnej kanapy na deskę rozd.

PHOTOGRAPHIC DOCUMENTATION



**Photo 29.**  
Konsola środkowa



**Photo 30.**  
Tunel środkowy

PHOTOGRAPHIC DOCUMENTATION



**Photo 31.**  
Kierownica (na wprost)



**Photo 32.**  
Dowód rej. Str. 1

PHOTOGRAPHIC DOCUMENTATION



**Photo 33.**  
Dow. Rej. Str.2 i klucze



**Photo 34.**  
Książka serwisowa – dane

PHOTOGRAPHIC DOCUMENTATION



**Photo 35.**  
Książka serwisowa – ostatni przegląd



**Photo 36.**  
Zdjęcie do protokołu



PHOTOGRAPHIC DOCUMENTATION

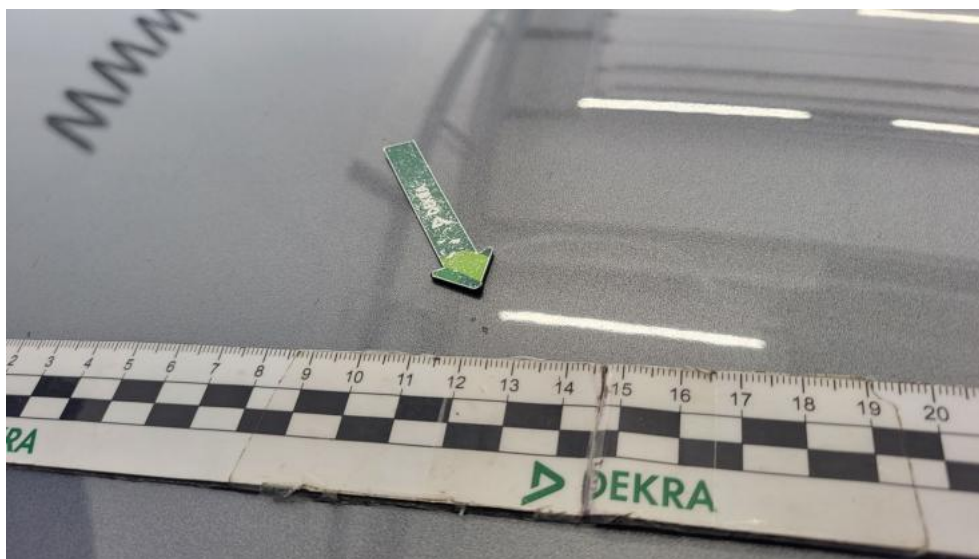


**Photo 37.**  
Zdjęcie do protokołu



**Photo 38.**  
Pokrywa komory silnika - zdjęcie poglądowe 1

PHOTOGRAPHIC DOCUMENTATION



**Photo 39.**

Pokrywa komory silnika - Rysa/odprysk 1



**Photo 40.**

Pokrywa komory silnika - Rysa/odprysk 2

PHOTOGRAPHIC DOCUMENTATION



**Photo 41.**  
Pokrywa komory silnika() - Rysa/odprysk 3



**Photo 42.**  
Pokrywa komory silnika - Wgniecenie/odkształcenie 1

PHOTOGRAPHIC DOCUMENTATION



**Photo 43.**

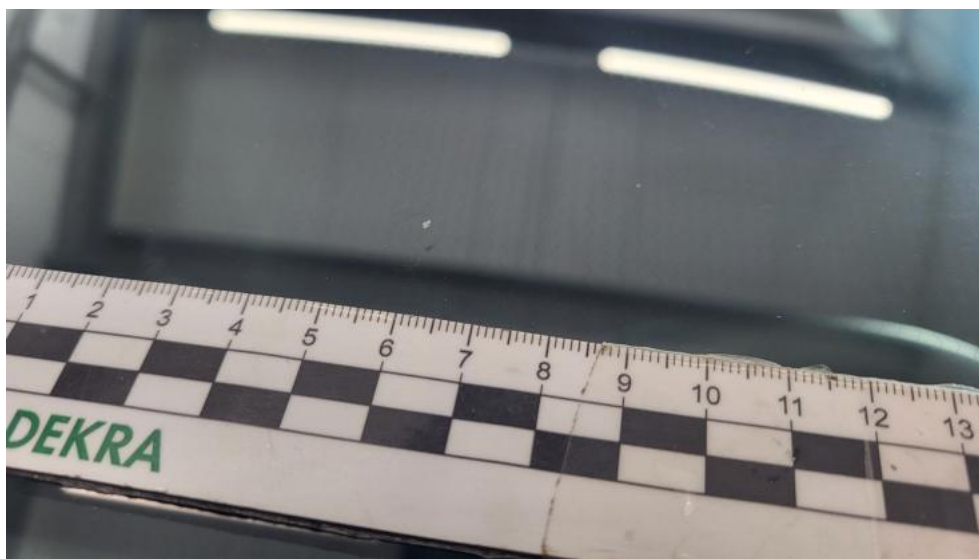
Szyba czołowa ogrzewana - zdjęcie pogładowe 1



**Photo 44.**

Szyba czołowa ogrzewana - zdjęcie pogładowe 2

PHOTOGRAPHIC DOCUMENTATION



**Photo 45.**

Szyba czołowa ogrzewana - Rysa/odprysk 1



**Photo 46.**

Szyba czołowa ogrzewana - Rysa/odprysk 2

PHOTOGRAPHIC DOCUMENTATION



**Photo 47.**  
Zderzak - Rysa/odprysk 1



**Photo 48.**  
Zderzak - Rysa/odprysk 2

PHOTOGRAPHIC DOCUMENTATION



**Photo 49.**

Listwa błotnika przedniego P - Rysa/odprysk 1



**Photo 50.**

Listwa błotnika przedniego P - Rysa/odprysk 2

PHOTOGRAPHIC DOCUMENTATION



**Photo 51.**  
Drzwi tylne P - Rysa/odprysk 1



**Photo 52.**  
Lusterko zew P - Rysa/odprysk 1



PHOTOGRAPHIC DOCUMENTATION



**Photo 53.**  
Próg P - Wgniecenie/odkształcenie 1



**Photo 54.**  
Próg P - Wgniecenie/odkształcenie 2

PHOTOGRAPHIC DOCUMENTATION



**Photo 55.**

Zderzak tylny - Rysa/odprysk 1



**Photo 56.**

Zderzak tylny - Rysa/odprysk 2

PHOTOGRAPHIC DOCUMENTATION



**Photo 57.**  
Dach - zdjęcie poglądowe 1



**Photo 58.**  
Dach - Wgniecenie/odkształcenie 1

PHOTOGRAPHIC DOCUMENTATION



**Photo 59.**

Błotnik tylny L / Ściana boczna L - zdjęcie poglądowe 1



**Photo 60.**

Błotnik tylny L / Ściana boczna L - Rysa/odprysk 1

PHOTOGRAPHIC DOCUMENTATION



**Photo 61.**

Drzwi przed L - Rysa/odprysk 1



**Photo 62.**

Drzwi tylne L - Rysa/odprysk 1

PHOTOGRAPHIC DOCUMENTATION



**Photo 63.**  
Stupek przedni L - Rysa/odprysk 1



**Photo 64.**  
Stupek przedni L - Rysa/odprysk 2

PHOTOGRAPHIC DOCUMENTATION



**Photo 65.**  
Słupek środkowy L - Rysa/odprysk 1



**Photo 66.**  
Słupek środkowy L - Wgniecenie/odkształcenie 1

PHOTOGRAPHIC DOCUMENTATION



**Photo 67.**

Błotnik przedni L - Rysa/odprysk 1



**Photo 68.**

Deska rozdzielcza - Inne 1



PHOTOGRAPHIC DOCUMENTATION



**Photo 69.**  
Deska rozdzielcza - Inne 2

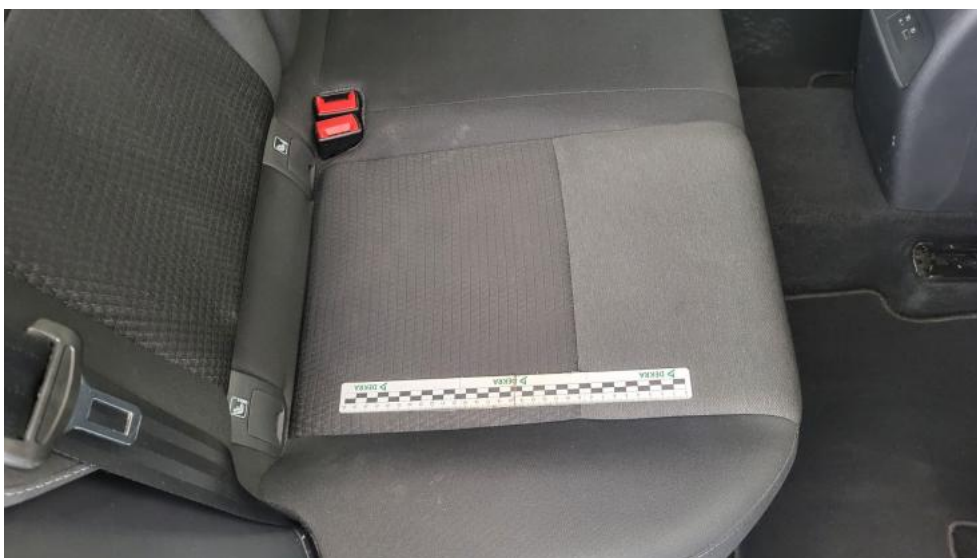


**Photo 70.**  
Fotel prz. lew. - Rysa/odprysk 1

PHOTOGRAPHIC DOCUMENTATION



**Photo 71.**  
Fotel prz. praw. - Inne 1



**Photo 72.**  
Kanapa tyl. - Inne 1

PHOTOGRAPHIC DOCUMENTATION



**Photo 73.**  
Tapicerka drzwi przednich L - Rysa/odprysk 1



**Photo 74.**  
Podsufitka - Inne 1

PHOTOGRAPHIC DOCUMENTATION



**Photo 75.**

Wykładzina podłogi bagażnika - zdjęcie poglądowe 1



**Photo 76.**

Wykładzina podłogi bagażnika - Inne 1