

Nr zlecenia: 80/14/10/2024/PKO LEASING REMARKETING

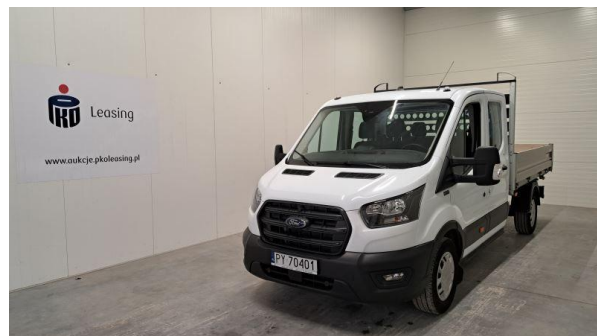
z dnia: 14.10.2024

Zleceniodawca:

PKO Leasing
 wi tokrzyska 36
 00-116 Warszawa

Rzeczoznawca:

in . Szymon Mróz/zatw. Pion Weryfikacyjny eRzeczoz



P o g l d o w y R a p o r t S t a n u T e c h n i c z n e g o

Zadanie: Ocena stanu technicznego i określenie wartości rynkowej pojazdu

DANE IDENTYFIKACYJNE POJAZDU

Dane: [D] X-2024

Rodzaj pojazdu: Samochód ciarowy do 3.5t	VIN: WF0CXXTTRCPL51352
Marka: FORD	Nr rejestracyjny: PY70401
Model pojazdu: FT 350 2.0 TDCi DPF MR`19 E6.2 3.5t	Nr Info-Ekspert: 011-11550
Wersja: L3 Trend	Rok produkcji: 2023

Wskazanie drogomierza	25991 km
Data pierwszej rejestracji	16.08.2023
Data wykonania badania technicznego	16.08.2026
Rodzaj zabudowy	skrzyniowa bez opozycji
Rodzaj kabiny	podwójna
Dopuszczalna masa całkowita / Ładowność	3500 kg / 920 kg
Liczba osi / Rodzaj napędu / Skrzynia biegów	2 / przedni (4x2) / manualna
Rozstaw osi	3954 mm
Oznaczenie silnika	New EcoBlue
Jednostka napędowa	z zapłonem samoczynnym
Pojemność / Moc silnika	1996 ccm / 96kW (131KM)
Doładowanie	Turbosp. z chłodn. powietrza
Liczba cylindrów / Układ cylindrów	4 / rzędowy
Norma spalin	E6.2
Kolor powłoki lakierowej, (rodzaj lakieru)	Biały 2-warstwowy typu uni

WYPOSAŻENIE STANDARDOWE

L.p.	Nazwa elementu wyposażenia	L.p.	Nazwa elementu wyposażenia
1	Fotel pasażerski podwójny z unoszonym siedziskiem i schowkiem pod fotelem, czarna składana w stół	20	System Start/Stop
2	Immobilizer	21	System wspomagania nagłego hamowania EBA
3	Kierownica pokryta skórą	22	System wspomagania ruszania pod górę HSA

4	Klimatyzacja	23	System wyboru trybu jazdy
5	Kolumna kierownicy regulowana w 2 płaszczyznach	24	Szyba przednia ogrzewana
6	Kołpaki kół	25	Szyby przednie regulowane elektrycznie
7	Komputer pokładowy	26	wiatła do jazdy dziennej
8	Ośłona chłodnicy z chromowanym obramowaniem	27	wiatła mijania włączane automatycznie
9	Poduszka powietrzna kierowcy	28	wiatła obrysowe na dachu
10	Reflektory halogenowe projekcyjne	29	wiatła p/miennie przednie
11	System aktywnego monitorowania pasa ruchu (LKA)	30	Tarcze kół stalowe 16"
12	System Collision Mitigation Support +funkcja automatycznego hamowania	31	Wskaźnik zmiany biegu
13	System kontroli obciążenia pojazdu LAC	32	Wspomaganie układu kierowniczego EPAS
14	System kontroli trakcji ESC	33	Wycieraczki z czujnikiem deszczu
15	System kontroli zapobiegający wywróceniu pojazdu RSC	34	Wykładzina podłogowa gumowa w kabinie
16	System ostrzegania o hamowaniu awaryjnym EBW	35	Zamek centralny
17	System ostrzegania przed niezamierzonym zjechaniem z pasa ruchu LKW - Lane Keeping Warning	36	Zbiornik paliwa 70l
18	System poprawiający stabilność na zakrętach TVC	37	Zestaw naprawczy opon
19	System stabilizacji toru jazdy przyczepy TSC		

L.p. Nazwa pakietu / elementu pakietu wyposażenia standardowego

- 1 ABS + EBD - system dystrybucji siły hamowania
ABS - system zapobiegający blokowaniu kół
System dystrybucji siły hamowania elektroniczny EBD
- 2 Kierownica pokryta skórą + tempomat
Tempomat
Kierownica pokryta skórą
- 3 Lusterka zewnętrzne podgrzewane i regulowane elektrycznie
Lusterka zewnętrzne regulowane elektrycznie
Lusterka zewnętrzne podgrzewane elektrycznie
- 4 Pakiet Driver Assistance Pack 8P
Szyba przednia ogrzewana
Wycieraczki z czujnikiem deszczu
wiatła mijania włączane automatycznie
Tempomat
System Collision Mitigation Support +funkcja automatycznego hamowania
Lane Keeping Aid - system utrzymywania pasa ruchu
- 5 Pakiet siedzeń 13
Fotel kierowcy z regulacją odcinka lędźwiowego
Fotel pasażera podwójny
Podłokietnik fotela kierowcy
Fotel kierowcy regulowany w 4 kierunkach
- 6 Radioodtwarzacz MyConnection + DAB
Głośniki 4 szt.
Sterowanie radiem w kierownicy
Złotnicze "USB"
System Bluetooth
Tuner radiowy cyfrowy DAB
Złotnicze "AUX"
Radioodtwarzacz MP3

WYPOSAŻENIE DODATKOWE

L.p. Nazwa elementu wyposażenia

- 1 Klimatyzacja automatyczna z systemem multimedialnym SYNC 4 (dopłata)
Klimatyzacja automatyczna
Głośniki 4 szt.
Sterowanie radiem w kierownicy
Zestaw głośnomówiący "Bluetooth"

Zł cze "USB"
 Funkcja wzywania pomocy
 System sterowania głosem
 Radio cyfrowe DAB
 Funkcja Android Auto / Apple CarPlay
 Wyświetlacz wielofunkcyjny 12"
 System multimedialny SYNC 4

2 Koło zapasowe pełnowymiarowe

OPIS ZAMONTOWANEGO W POJE DZIE OGUMIENIA

Koło	Marka, typ	Bieżnik [mm]
Przednie lewe:	CONTINENTAL 235/65 R16C 115/113R VAN CONTACT ECO TL	7,1
Przednie prawe:	CONTINENTAL 235/65 R16C 115/113R VAN CONTACT ECO TL	7,6
Tylne lewe:	CONTINENTAL 235/65 R16C 115/113R VAN CONTACT ECO TL	8,1
Tylne prawe:	CONTINENTAL 235/65 R16C 115/113R VAN CONTACT ECO TL	7,6

KOREKTY WARTO CI POJAZDU

KOREKTA ZA PIERWSZ REJESTRACJ	(+)
KOREKTA ZA WYPOSA ENIE SPECJALNE	(+)
KOREKTA ZA WYPOSA ENIE	(+)
KOREKTA ZA PRZEBIEG	(+)
KOREKTY RÓ NE:	
Stan utrzymania i dbała o pojazd	(-)
KOREKTY RÓ NE RAZEM	(-)
KOREKTA ZA OGUMIENIE	(+)

UWAGI RZECZOZNAWCY DOTYCZ CE WYCENY

Dokonano sprawdzenia historii pojazdu w bazie CEPiK.

Nie weryfikowano gwarancji, statusu pakietów serwisowych i kompletności w zakresie osprzętu dodatkowego, z którym przedmiot był zamówiony.

Zabudowę skrzyniów z wywrotem uwzględniono w wyposażeniu specjalnym.

OPIS STANU TECHNICZNEGO ZESPOŁÓW POJAZDU



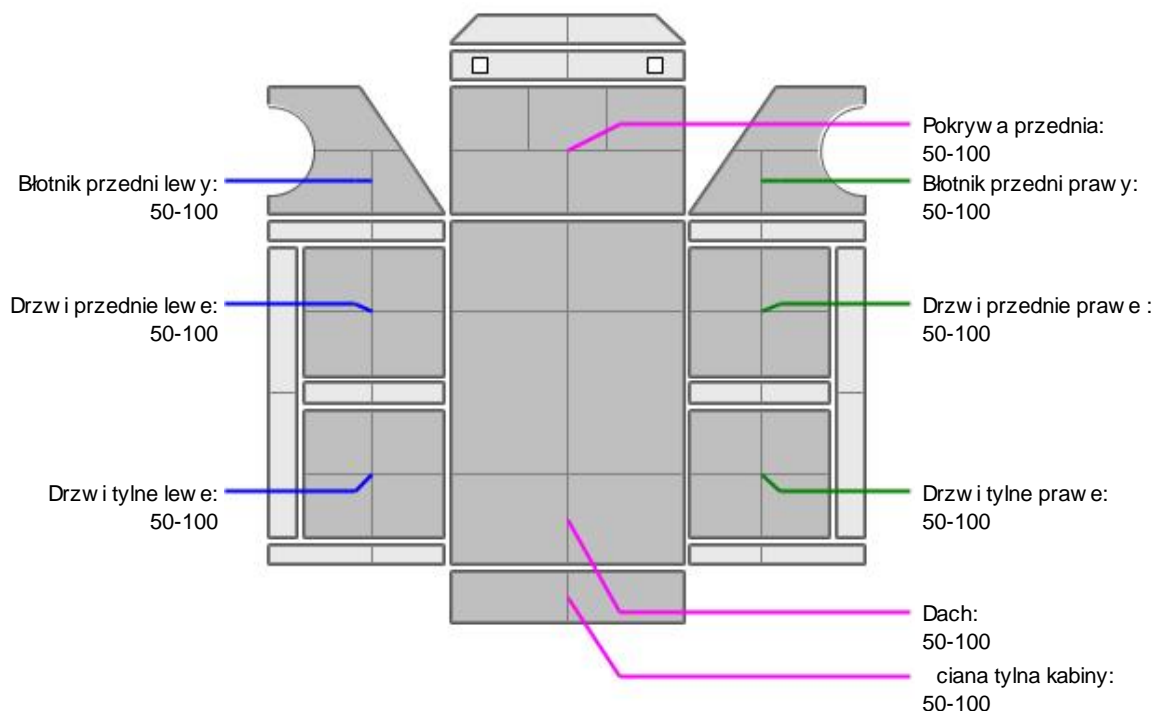
KABINA KIEROWCY - Szkielet i poszycia zewnętrzne

L.p.	Nazwa elementu	L / P	Rodzaj uszkodzenia	Opis	Fot. nr
1	Błotnik przedni	P	Zarysowania powłoki lakierowej		
2	Wnęka drzwi LP		Zarysowania		
3	Wnęka drzwi PT		Zarysowania		

Pojazd nosi typowe dla jego okresu eksploatacji uszkodzenia powłoki lakierowej (niewielkie zarysowania, odpryski itp.).



KABINA KIEROWCY – Opis powłoki lakierowej



L.p.	Nazwa elementu	L / P	Grubość powłoki [µm]	Opis
1	Pokrywa przednia		50-100	
2	Dach		50-100	
3	Błotnik przedni	L	50-100	
4	Drzwi przednie	L	50-100	
5	Drzwi tylne	L	50-100	
6	Błotnik przedni	P	50-100	
7	Drzwi przednie	P	50-100	
8	Drzwi tylne	P	50-100	
9	ciana tylna kabiny		50-100	

Podane przedziały grubości powłoki lakierowej, dotyczą punktów pomiarowych. Nie mogą być traktowane jako gwarancja, że grubość powłoki lakierowej w innych punktach nie wykracza poza te przedziały. Pomiar powłoki lakierowej został wykonany urządzeniem w posiadaniu rzeczoznawcy. Pomiar wykonany innym przyrządem może się różnić.



WYPOSAŻENIE ZEWNĘTRZNE

L.p.	Nazwa elementu	L / P	Rodzaj uszkodzenia	Opis	Fot. nr
1	Obudowa lusterka bocznego	L	Zarysowana		
2	Kierunkowskaz w lusterku prawym		Nieszczelny		

**KABINA KIEROWCY – Wyposażenie wewnętrzne**

L.p.	Nazwa elementu	L / P	Rodzaj uszkodzenia	Opis	Fot. nr
1	Kanapa tylna		Poplamiona		

Wnętrze pojazdu nosi typowe dla jego okresu eksploatacji zabrudzenia oraz zużycie wszystkich elementów.

**SILNIK z osprzętem, układem paliwowym i wydechowym**

Niski poziom płynu chłodniczego

**NADWOZIE ŁADUNKOWE**

L.p.	Nazwa elementu	L / P	Rodzaj uszkodzenia	Opis	Fot. nr
1	Burta tylna skrzyni ładunkowej		Wgniecenia		
2	Burta boczna skrzyni ładunkowej	L	Wgniecenia		
3	Burta boczna skrzyni ładunkowej	P	Wgniecenia		
4	Burta przednia skrzyni ładunkowej		Wgniecenia		

JAZDA KONTROLNA

- | | | |
|---|-----------------------------------|----------|
| 1 | Głośność pracy silnika | BEZ UWAG |
| 2 | Głośność (stuki) zawieszenia | BEZ UWAG |
| 3 | Zmiana biegów, działanie sprzęgła | BEZ UWAG |
| 4 | Skuteczność hamulca zasadniczego | BEZ UWAG |
| 5 | Skuteczność hamulca pomocniczego | BEZ UWAG |

Próba ruchowa przeprowadzona na niewielkim dystansie, na zimnym silniku, w warunkach parkingowych, z prędkością do 15 km/h.

DOKUMENTY I KOMPLETACJA POJAZDU

- | | | |
|---|------------------------|-----|
| 1 | Kluczyki (ilość sztuk) | 1 |
| 2 | Dowód rejestracyjny | TAK |
| 3 | Gaśnica | TAK |
| 4 | Trójkąt ostrzegawczy | TAK |

POZOSTAŁE INFORMACJE

- Pochodzenie pojazdu**
Salon Polska
- Badanie poprawności numerów identyfikacyjnych**
Numer VIN wybity na karoserii oraz numer VIN tabliczki znamionowej zgodny z DR.
- Weryfikacja odczytanego stanu drogomierza**
Zweryfikowano w bazie Cepik

Zastrzeżenia ograniczające opinię.

Ü Zawarte w niniejszej Ocenie/Raporcie informacje (w tym dotyczące wyposażenia) służą jedynie ogólnym celom informacyjnym. Ocena/Raport nie może być zatem traktowana jako oferta w rozumieniu przepisów Kodeksu Cywilnego oraz opisu towaru ani zapewnienia w rozumieniu art. 4 Ustawy z dnia 27 lipca 2002 roku o szczególnych warunkach sprzedaży konsumenckiej.

Ü Ocena/Raport została sporządzona w celu ustalenia istnienia albo nieistnienia uszkodzeń nieakceptowalnych po zakończeniu umowy korzystania z samochodu lub innych okoliczności uzgodnionych w zleceniu. Ocena/Raport nie obejmuje typowych uszkodzeń wynikających z eksploatacji samochodu oraz jego standardowego zużycia.

Ü Jeżeli chcesz traktować ten dokument jako źródło wiedzy o samochodzie przy jego zakupie, czynisz to na własną odpowiedzialność. Rzeczoznawca sp.j. nie ponosi odpowiedzialności za takie użycie tej Oceny/Raporu.

Ü Niniejsza wycena służy wyłącznie do oszacowania wartości rynkowej przedmiotu wyceny i nie może być wykorzystywana do żadnego innego celu, niż wymieniony powyżej. W szczególności wycena nie może stanowić podstawy do oceny cech i stanu wycenianego obiektu przy jego zakupie.

Ü Rzeczoznawca nie bierze na siebie odpowiedzialności za wady ukryte (prawne i fizyczne) oraz ewentualne skutki wynikające z dalszego użytkowania przedmiotu wyceny, a także za skutki wykorzystania samej wyceny.

Ü Powyższa wycena nie jest ekspertyzą stanu technicznego przedmiotu wyceny i za taką nie może być uznawana, w szczególności nie może być traktowana jako gwarancja sprzedaży przedmiotu wyceny za oszacowaną wartość.

Ü Wycenę przeprowadzono w oparciu o dostarczoną dokumentację oraz badanie organoleptyczne wycenianego obiektu. Nie prowadzono badań diagnostycznych oraz weryfikacji warsztatowej przedmiotu wyceny.

Ü Nie stwierdzono dodatkowych niesprawności i/lub uszkodzeń i/lub braków w zakresie możliwym do ustalenia w warunkach oględzin tj. bez dostępu do spodu pojazdu, specjalistycznego sprzętu diagnostycznego, jazdy próbnej wykonanej w warunkach drogowych z obciążeniem.

Ü Rzeczoznawca podczas oględzin poza warszatem nie jest w stanie stwierdzić wypadkowej przeszłości pojazdu. W przypadku podwyższonych wartości pomiarów powłoki lakierowej, konieczna jest ekspertyza w warunkach warsztatowych.

Ü Rok produkcji pojazdu - nie weryfikowano. Przyjeto w oparciu o dane przekazane przez Zleceniodawcę.

Ü Niniejsza wycena nie może być publikowana w całości w jakimkolwiek dokumencie bez zgody wykonawców i bez uzgodnienia z nimi formy i treści takiej publikacji. Zakaz publikacji nie dotyczy posługiwania się wyceną w umowach cywilno-prawnych zawieranych przez zleceniodawcę i dotyczących przedmiotu.

Ü Przed odbiorem pojazdu, kupujący zobowiązany jest do konfrontacji rzeczywistego stanu z informacjami zawartymi w wycenie. Odbiór przedmiotu jest równoznaczny ze zrzeczeniem się wszelkich roszczeń, co do stanu technicznego.

Ü Nie badano poprawności i/lub budowy numerów identyfikacyjnych/seryjnych obiektu oraz nie weryfikowano prawdziwości danych obiektu.

Ü Niniejsza wycena nie może być traktowana jako gwarancja sprzedaży przedmiotu wyceny za oszacowaną wartość.

Ü W przypadku ujawnienia dodatkowych informacji dotyczących przedmiotowego pojazdu, niedostępnych w czasie wykonywania niniejszej opinii, zaprezentowane stanowisko może ulec zmianie.

Ü W opinii założono, że nie wykryto żadnych faktów, które mogłyby istotnie wpływać na wartość wycenionego pojazdu, jeżeli w opisie pojazdu nie widnieje inaczej.

Ü Rzeczoznawca nie ponosi odpowiedzialności za ewentualne błędy wynikające z przedstawionych informacji otrzymanych od użytkownika/sprzedawcy/zamawiaczego wyceny, jeżeli brak podstaw do kwestionowania ich zgodnie ze stanem rzeczywistym lub jeżeli ustalenie stanu rzeczywistego przez rzeczoznawcę było niemożliwe lub znacznie utrudnione.

Ü Wyposażenie standardowe wg. Info - Ekspert/Eurotax. Rzeczoznawca nie ponosi odpowiedzialności za ewentualne błędy programu. Opis stanu technicznego pojazdu jest ważny na dzień oględzin. Rzeczoznawca nie bierze odpowiedzialności za zmiany stanu pojazdu wynikające z dalszej eksploatacji lub postoju (np. uszkodzenie akumulatora, powiększenie lub powstanie ognisk korozji, uszkodzenie układu hamulcowego, itp.)

Ü Jeżeli elementy jednostki napędowej, układu przeniesienia napędu itp., są rozmontowane, rzeczoznawca nie weryfikuje kompletności szczególnie ważnych układów. Możliwość wystąpienia braków w komplecie (np. ze względu na wykorzystanie unieruchomionego pojazdu jako „dawcy części”).

Ü Nie weryfikowano odczytanego stanu drogomierza z zapisami w urządzeniach elektronicznych pojazdu.

Dokument wystawiony elektronicznie, w pełni bez podpisu

DOKUMENTACJA FOTOGRAFICZNA



Fot. nr 1



Fot. nr 2



Fot. nr 3



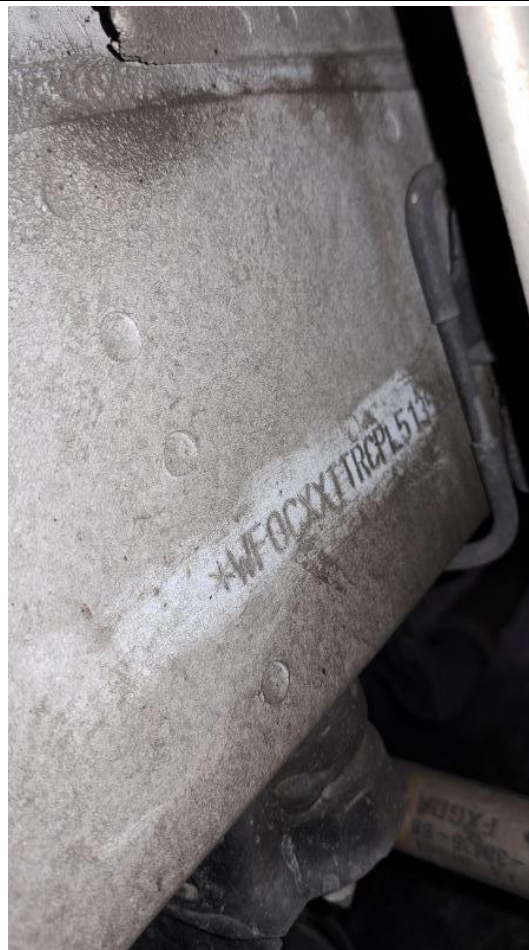
Fot. nr 4



Fot. nr 5



Fot. nr 6



Fot. nr 7



Fot. nr 8



Fot. nr 9



Fot. nr 10



Fot. nr 11



Fot. nr 12



Fot. nr 13



Fot. nr 14



Fot. nr 15



Fot. nr 16



Fot. nr 17



Fot. nr 18



Fot. nr 19



Fot. nr 20



Fot. nr 21



Fot. nr 22



Fot. nr 23



Fot. nr 24



Fot. nr 25



Fot. nr 26



Fot. nr 27



Fot. nr 28



Fot. nr 29



Fot. nr 30



Fot. nr 31



Fot. nr 32



Fot. nr 33



Fot. nr 34



Fot. nr 35



Fot. nr 36



Fot. nr 37



Fot. nr 38



Fot. nr 39



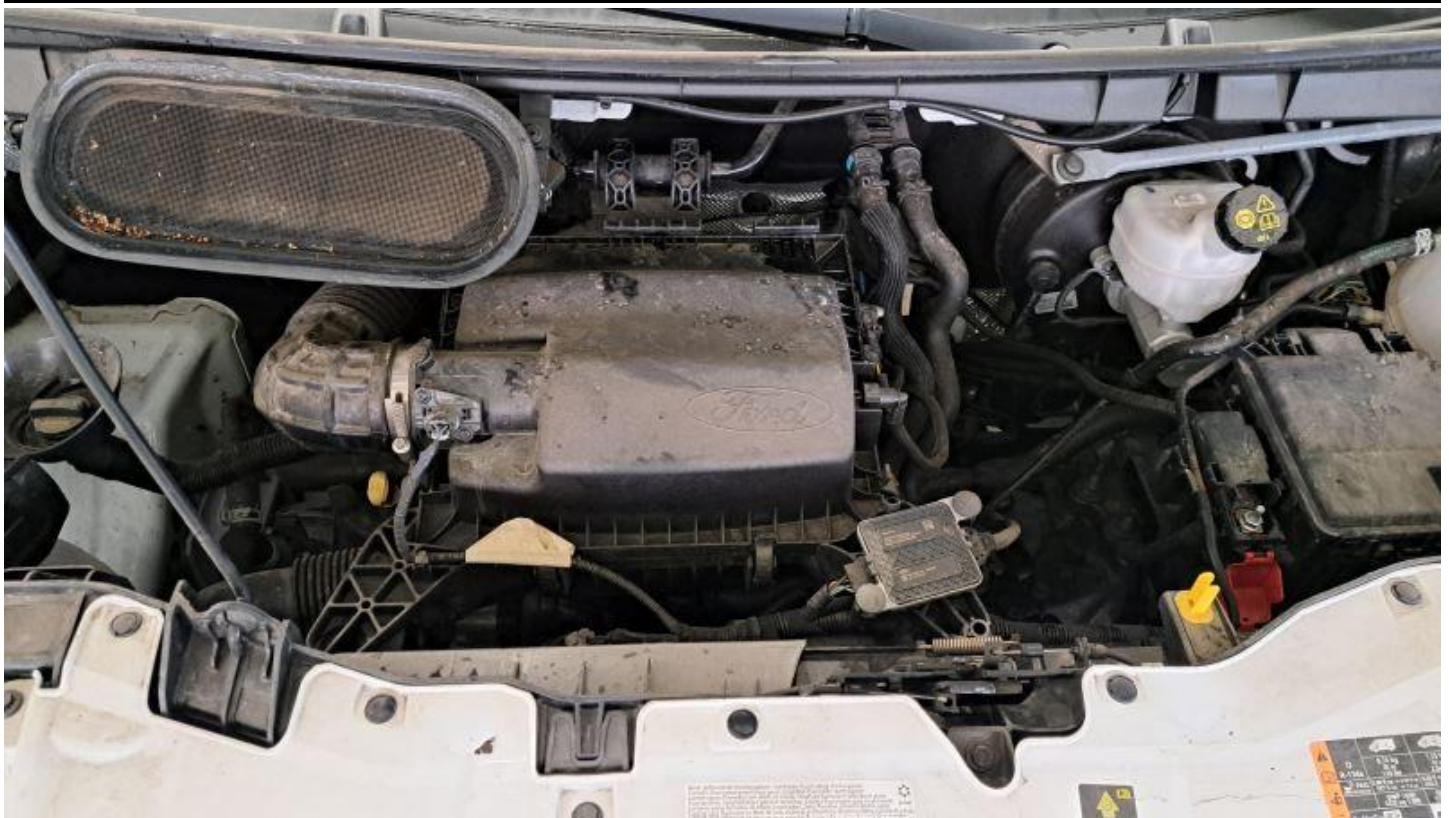
Fot. nr 40



Fot. nr 41



Fot. nr 42



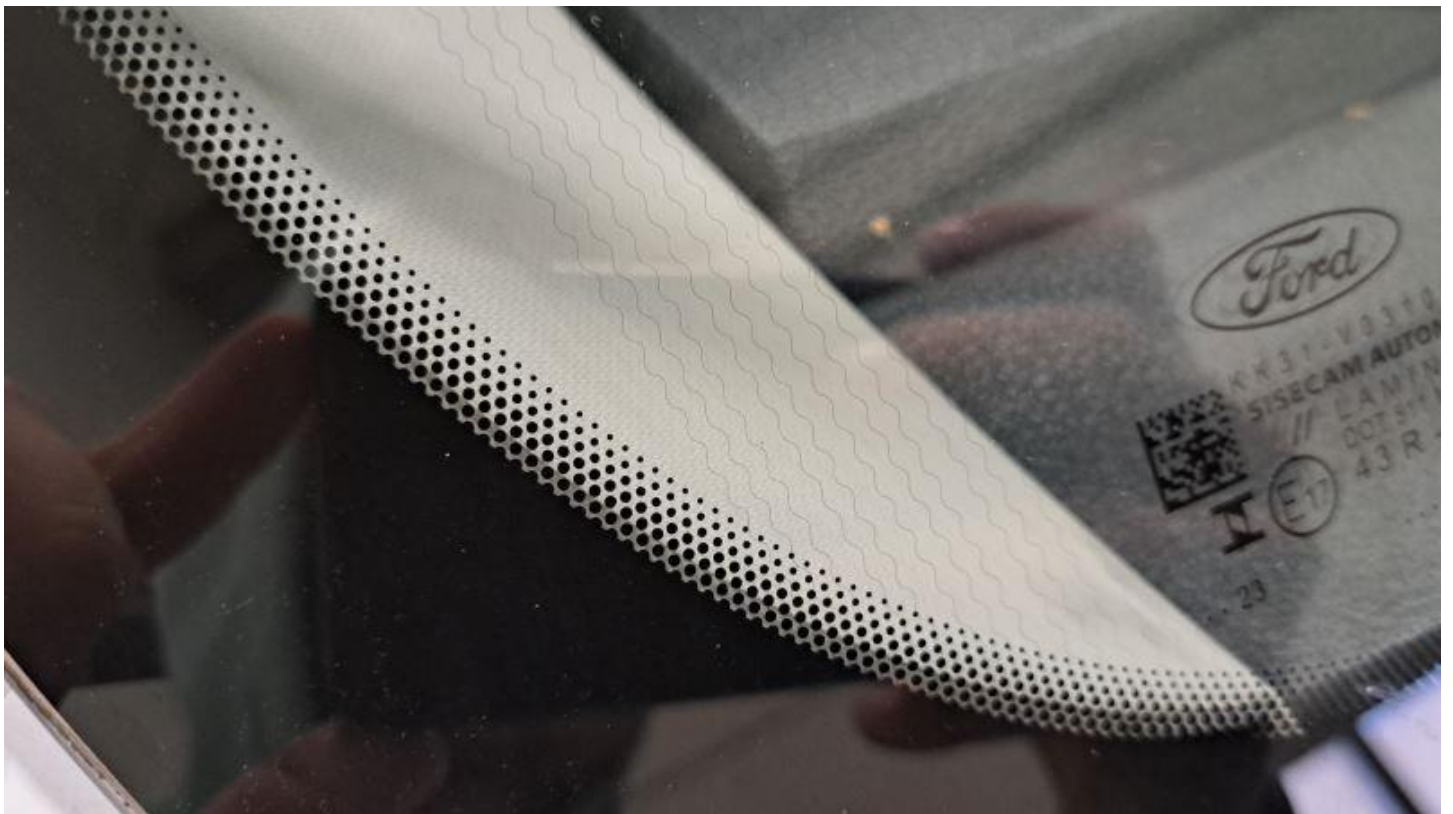
Fot. nr 43



Fot. nr 44



Fot. nr 45



Fot. nr 46



Fot. nr 47



Fot. nr 48



Fot. nr 49



Fot. nr 50



Fot. nr 51



Fot. nr 52



Fot. nr 53



Fot. nr 54



Fot. nr 55



Fot. nr 56



Fot. nr 57



Fot. nr 58



Fot. nr 59



Fot. nr 60



Fot. nr 61



Fot. nr 62



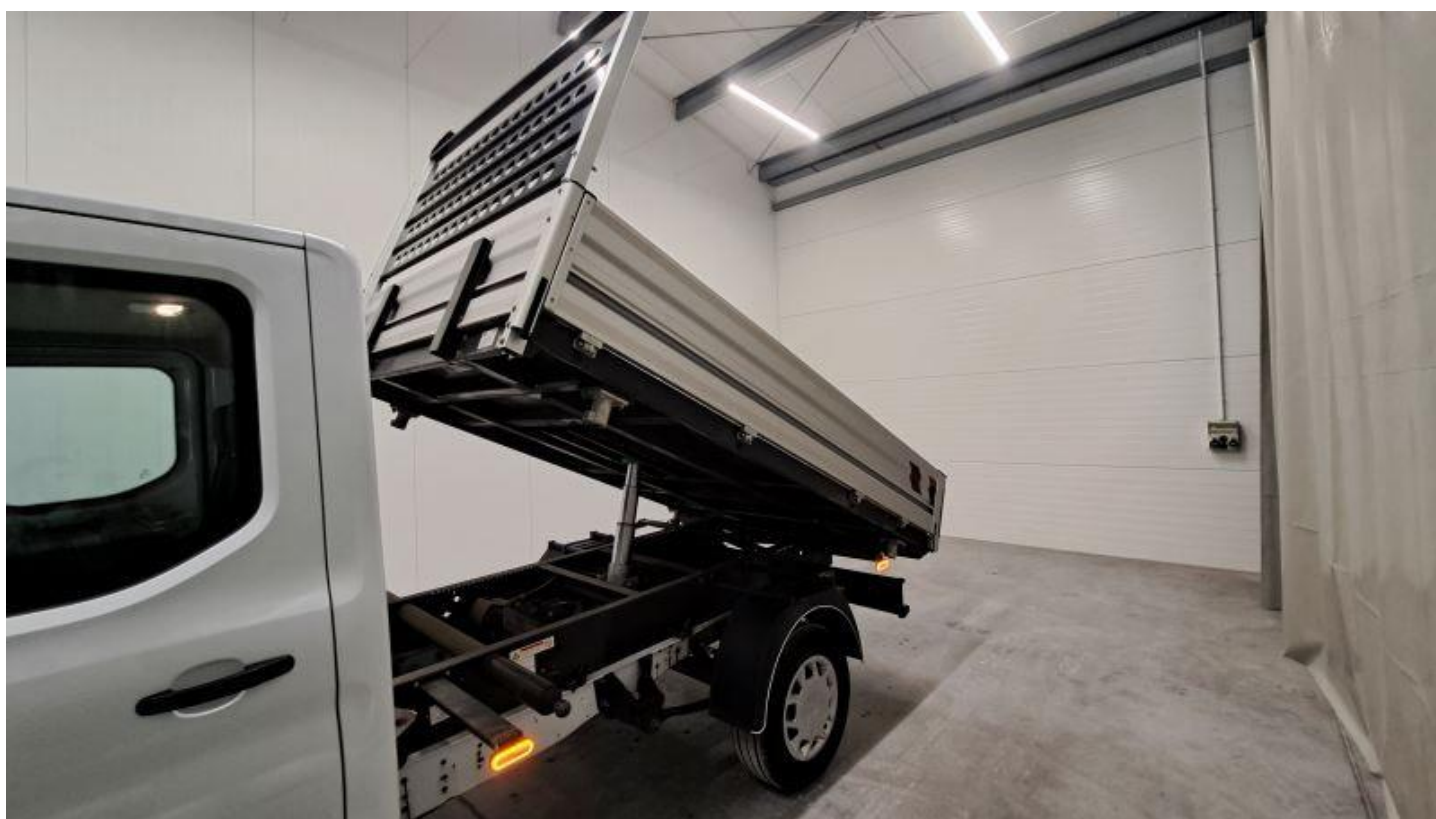
Fot. nr 63



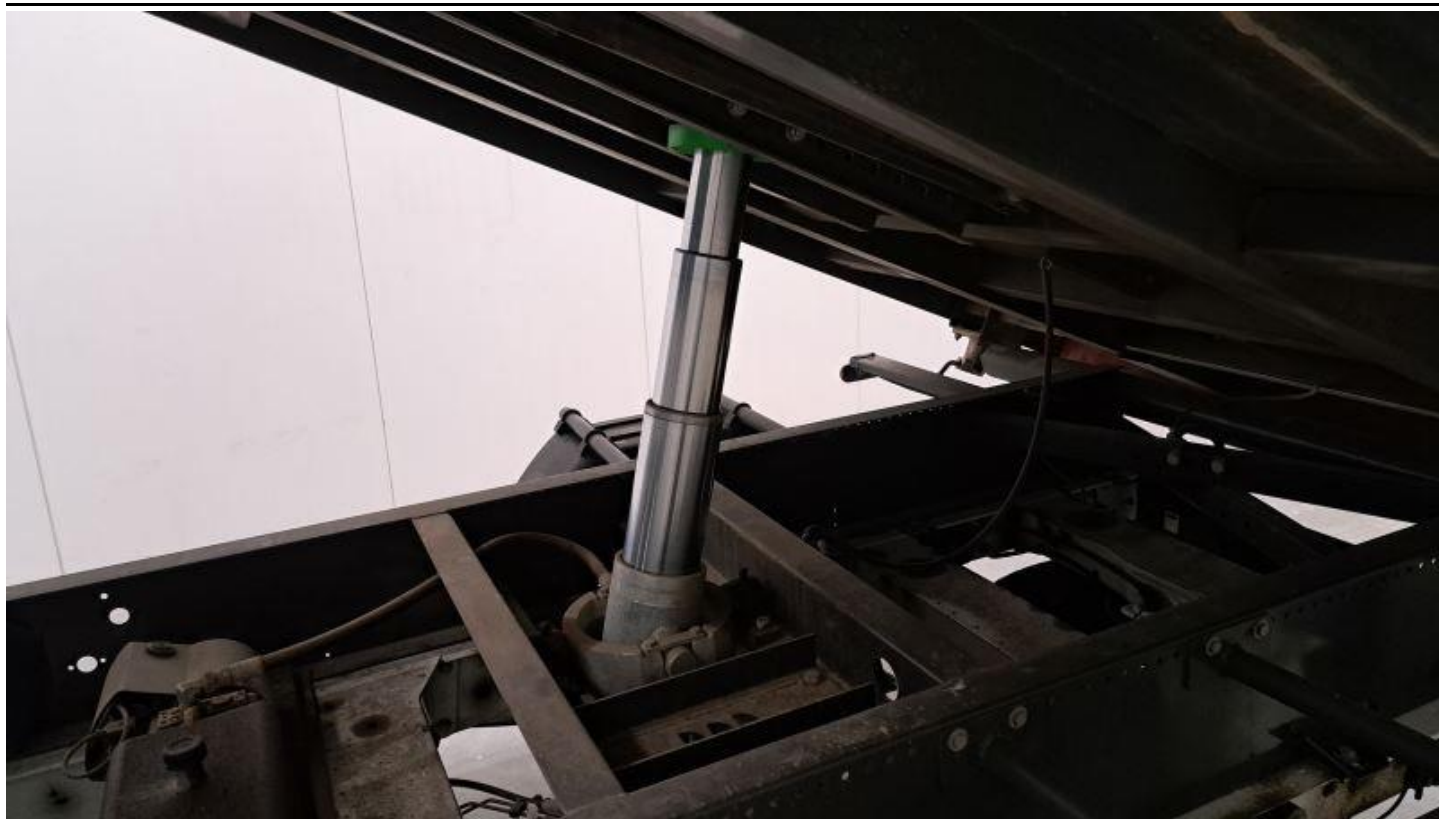
Fot. nr 64



Fot. nr 65



Fot. nr 66



Fot. nr 67



Fot. nr 68



Fot. nr 69



Fot. nr 70



Fot. nr 71



Fot. nr 72



Fot. nr 73



Fot. nr 74



Fot. nr 75



Fot. nr 76

Dokument wystawiony elektronicznie, wa ny bez podpisu