

Nr zlecenia DEKRA: PKOL(W)/LODZ/42005/25/06/10
Nr zlecenia/szkody: 21/013911
Data zlecenia: 10-06-2025

DEKRA Polska - Centrala
02-673 Warszawa, ul. Konstruktorska 12A

Zleceniodawca:

PKO Leasing SA
Świętokrzyska 36
00-116 Warszawa

Rzeczoznawcy:

Kacper Sosnowski (NEW)
DEKRA Polska - współpraca O/Warszawa
Andrzej Sosnowski
DEKRA Polska - Centrala

UWAGA:

Ze względu na przeznaczenie dokumentu usunięto w nim wszelkie informacje dotyczące wartości pojazdu, cen wyposażenia, korekt, etc.

Dane pojazdu

Grupa obiektów (Eurotax)	samochody terenowe
Kod EC (Eurotax)	0136952
Producent	FORD
Model	Ranger 19-23
Typ/wersja	Ranger 2.0 EcoBlue 4x4 DC Wildtrak aut
Rodzaj nadwozia	PIC
Liczba drzwi/liczba miejsc	4/5
Masa własna [kg]	2304
Dopuszczalna masa całkowita [kg]	3270
Rozstaw osi 1/2	3220
Rodzaj silnika	z zapłonem samoczynnym
Układ oczyszczana spalin	KSC
Pojemność silnika [ccm]	1995
Moc silnika [KM/kW]	213,05/156,7
Skrzynia biegów	automatyczna
Nr rejestracyjny	CT6969V
VIN	6FPPXXMJ2PMP06530
Data 1. rejestracji	09-07-2021
Data nast. bad. techn.	09-07-2026
Rok produkcji	2021 (rok produkcji został zweryfikowany z zewnętrzną bazą danych)
Stan licznika [km]	187 891 (odczytany)
Kolor nadwozia/rodzaj powłoki	grafitowy/2-warstwowy metalizowany

Ogumienie

Oś	Koło	Producent, typ	Rozmiar	Profil zmierzony
przednia	prawe	TOYO, SNOWPROX S954 SUV	265/60 18 114H	7,5 mm
	lewe	TOYO, SNOWPROX S954 SUV	265/60 18 114H	7,5 mm
tylna	prawe	TOYO, SNOWPROX S954 SUV	265/60 18 114H	7,5 mm
	lewe	TOYO, SNOWPROX S954 SUV	265/60 18 114H	7,5 mm

Wyposażenie standardowe wg Eurotax

1. ABS, ESC, EBL, EBA, LAC, HDC, HSA, TSC, ROM
2. Alarm obwodowy i pojemnościowy
3. Blokada elektroniczna tylnego mechanizmu różnicowego
4. Chlapacze z przodu
5. Chlapacze z tyłu
6. Czujniki odległości przy parkowaniu - przód
7. Czujniki odległości przy parkowaniu - tył
8. Dywaniki podłogowe PREMIUM z przodu i tyłu
9. Elektrycznie sterowane szyby przednie i tylne
10. Felgi aluminiowe 18" w kolorze Boulder Grey z ogumieniem
11. Ford KeyFree - system centralnego zamka z kluczem elektronicznym
12. Fotele przednie podgrzewane
13. Fotele przednie regulowane elektrycznie, fotel kierowcy z regulacją w 8 kierunkach, pakiet
14. Gniazdko 12V z tyłu
15. Gniazdko 230V - przetwornica napięcia
16. Gniazdo elektryczne w skrzyni ładunkowej
17. Kamera cofania
18. Kanapa tylna z podłokietnikiem
19. Kierownica skórzana
20. Kierownica sportowa
21. Kieszeń w oparciu fotela kierowcy
22. Klimatyzacja elektroniczna, dwustrefowa z automatyczną regulacją temperatury (DEATC)
23. Konsola centralna – pokrywa w wykonaniu Premium
24. Konsola centralna – przednia, z podwójną pokrywą, ze schowkiem, wnęką na monety i uchwytem
25. Konsola centralna – ze schowkiem chłodzonym
26. Koło zapasowe
27. Lakier Uni
28. Lusterka zew. sterowane, podgrzewane i składane elektrycznie z kierunkowskazami, lampki do podłoża
29. Lusterko wsteczne przyciemniające się automatycznie
30. Mocowania do fotelika dziecięcego ISOFIX
31. Osłona silnika i skrzyni rozdzielczej
32. Poduszki powietrzne czołowe, boczne, kolanowa, kurtyny boczne
33. Podłokietnik przedni ze schowkiem
34. Podłokietnik tylny środkowy
35. Radio z SYNC3.2, FM, nawigacja, Bluetooth, USB, wys. 8", 6 głośników, AppLink, AA, ACP, ster. z kierownicy
36. Reflektory ksenonowe ze światłami LED do jazdy dziennej
37. Relingi dachowe w kolorze aluminium
38. Skrzynia ładunkowa - wewnętrzne zaczepy mocowania ładunku
39. Skrzynia ładunkowa – system mocowania ładunku - szyny i zaczepy wewnątrz skrzyni ładunkowej
40. Stopnie boczne – z tworzywa
41. Sygnalizacja hamowania awaryjnego (EBL)
42. System kontroli ciśnienia w ogumieniu (TPMS)
43. System rozpoznawania znaków drogowych
44. System wlewu paliwa – Ford Easy Fuel
45. System wspomagający utrzymanie pojazdu na pasie ruchu (LKA)
46. System zapobiegający kolizjom Pre-Collision Assist 1
47. Szyba przednia ogrzewana
48. Szyba tylna ogrzewana
49. Szyby tylne przyciemniane
50. Tapicerka częściowo skórzana Mettle-Journey w tonacji Ebony, logo Wildtrak
51. Tempomat z regulowanym ogranicznikiem prędkości, pakiet
52. Uchwyt dźwigni zmiany biegów - wykończony skórą
53. Uchwyty pomocnicze
54. Wspomaganie układu kierowniczego elektryczne (EPAS)
55. Wycieraczki automatyczne z czujnikiem deszczu
56. Wyłożenie skrzyni ładunkowej
57. Zamek centralny sterowany pilotem z dwuetapowym ryglowaniem
58. Światła do jazdy dziennej

Wyposażenie dealerskie (wybrane elementy)

1. Lakier metalizowany

Wartość bazowa pojazdu

Wartość bazowa pojazdu wg Eurotax (netto) -

KorektyPierwsza rejestracjaPrzebiegWyposażenieOgumienieInne

Braki uszkodzenia stan -

Powyższą wartość określono w oparciu o notowania cen samochodów używanych na rynku polskim Eurotax (baza danych nr 06-2025 POL) z uwzględnieniem parametrów technicznych i rynkowych mających wpływ na wartość pojazdu.

Dla pojazdów zarejestrowanych w Polsce powyższa wartość została określona na dzień sporządzenia wyceny.

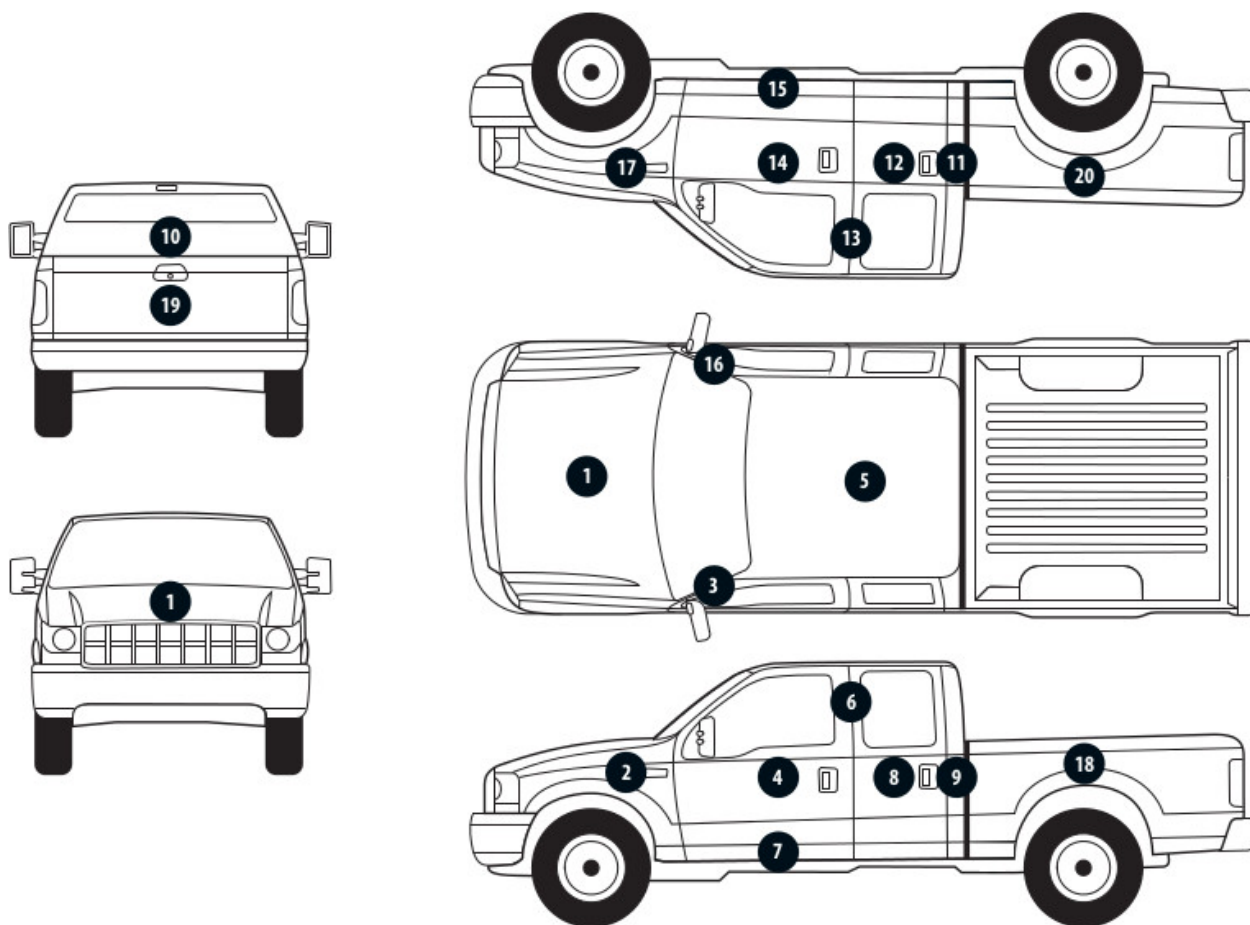
Jeżeli pojazd nie jest zarejestrowany w kraju - podana wartość jest wartością hipotetyczną przy założeniu uiszczenia wszelkich opłat i podatków należnych przy wprowadzeniu pojazdu na polski obszar celny.

Wydruk podstawowy bez informacji o wartości pojazdu - ze względu na przeznaczenie dokumentu usunięto w nim wszelkie informacje dotyczące wartości pojazdu, cen wyposażenia, korekt, etc.

Data: 25-06-2025

Rzecznik DEKRA:
Kacper Sosnowski (NEW)
Andrzej Sosnowski**Dokument wystawiony elektronicznie ważny bez podpisu.**

Pomiar grubości powłoki lakierowej poj.



Nr punktu kontroli	Kontrolowany element	Zmierzony przedział grubości powłoki lakierowej [µm]
1	Pokrywa przednia	do 150
2	Błotnik przedni lewy	do 150
3	Słupek przedni lewy	do 150
4	Drzwi przednie lewe	do 150
5	Dach	do 150
6	Słupek środkowy lewy	do 150
7	Próg lewy	do 150
8	Drzwi tylne lewe	do 150
9	Ściana boczna lewa	do 150
10	Ściana tylna	do 150
11	Ściana boczna prawa	do 150
12	Drzwi tylne prawe	do 150
13	Słupek środkowy prawy	do 150
14	Drzwi przednie prawe	do 150
15	Próg prawy	do 150
16	Słupek przedni prawy	do 150
17	Błotnik przedni prawy	do 150

Opis stanu technicznego

Szczegółowy opis stanu technicznego zawarto w Opisie stanu technicznego załączonym do niniejszej ekspertyzy.

Uwagi ogólne - dot. wyceny

Dokumenty pojazdu

Podczas oględzin przedstawiono dowód rej. poj. oraz wykonano jego fot. cyfrowe, które załączono do ekspertyzy.

Podczas oględzin nie przedstawiono do wglądu książki serwisowej pojazdu.

Informacja dotycząca pochodzenia pojazdu

Brak wiarygodnych danych.

Dodatkowe uwagi dotyczące sam. osobowego:

Nie dotyczy.

Jazda próbna

Przeprowadzono próbę ruchową pojazdu.

Jazda próbna w pełnym zakresie niemożliwa. Poniżej podano komentarz:
ograniczenia placowe

Badanie poprawności i/lub budowy numerów identyfikacyjnych/seryjnych obiektu:

Nie badano.

Weryfikacja prawdziwości danych obiektu, w tym roku produkcji i innych.

Nie przeprowadzono - przyjęto wg okazanych dokumentów i wskazanych źródeł.

Zabezpieczenia przeciwkradzieżowe

fabryczne

-
- Nie weryfikowano odczytanego stanu drogomierza z zapisami w urządzeniach elektronicznych pojazdu.
 - Niniejsza ekspertyza służy wyłącznie do oszacowania wartości rynkowej przedmiotu wyceny i nie może być wykorzystywana do żadnego innego celu, niż wymieniony powyżej. Wycena nie może stanowić podstawy do oceny cech i stanu wycenianego obiektu przy jego zakupie.
 - Rzeczoznawca nie bierze na siebie odpowiedzialności za wady ukryte (prawne i fizyczne) oraz ewentualne skutki wynikające z dalszego użytkowania przedmiotu wyceny, a także za skutki wykorzystania samej wyceny.
 - Powyższa wycena nie jest szczegółową ekspertyzą stanu technicznego przedmiotu wyceny i za taką nie może być uznawana, w szczególności nie może być traktowana jako gwarancja sprzedaży przedmiotu wyceny za oszacowaną wartość.
 - Niniejsza wycena nie może być publikowana w całości w jakimkolwiek dokumencie bez zgody wykonawców i bez uzgodnienia z nimi formy i treści takiej publikacji.
 - Wycenę przeprowadzono w oparciu o dostarczoną dokumentację oraz badanie organoleptyczne wycenianego obiektu. Nie prowadzono badań diagnostycznych oraz weryfikacji warsztatowej przedmiotu wyceny.
 - Niniejsza wycena została sporządzona na podstawie oględzin wycenianego przedmiotu w warunkach

występujących w miejscu jego udostępnienia.

Uwagi do zlecenia - dot. wyceny

Kluczyki

TAK

2

Uwagi Rzecznawcy - dot. wyceny

Rysy na samochodzie. Odpryski na szybie czołowej. Aktywny komunikat zalecanej weryfikacji czujników parkowania.

Rzecznawca dokonał oględzin pojazdu w warunkach parkingowych, co mogło ograniczyć pełną ocenę jego stanu technicznego. Dodatkowo, jeżeli jazda próbna została przeprowadzona (informacje w treści raportu), to wykonano ją w warunkach parkingowych, z niewielką prędkością, co może nie odzwierciedlać pełnych warunków eksploatacyjnych. Istnieje możliwość, że w innych okolicznościach ujawnią się dodatkowe uszkodzenia lub usterki, których nie można było wykryć podczas obecnych oględzin. Zalecamy zatem skorzystanie z możliwości oględzin pojazdu we własnym zakresie lub w Autoryzowanej Stacji Obsługi danej marki, co pozwoli na pełniejszą weryfikację stanu technicznego pojazdu przed udziałem w aukcji."

Zastrzeżenia ograniczające - dot. wyceny

Nie weryfikowano szczegółowo stanu układu napędowego, zawieszenia, kierowniczego, hamulcowego oraz wydechowego. Ocena została wykonana bez użycia podnośnika i specjalistycznego sprzętu diagnostycznego, nie dokonywano demontażu osłon i innych elementów. Ocena określa ogólny stan pojazdu na dzień oględzin w miejscu jego udostępnienia, nie może być zatem traktowana jako kompleksowa ocena stanu technicznego. Specyfikacja wg. programu operacyjnego w zakresie wyposażenia standardowego i dodatkowego nie gwarantuje zgodności ze stanem faktycznym w zakresie możliwym do ustalenia przez rzeczoznawcę podczas oględzin pojazdu. Pomiar grubości powłoki lakierowej wykonano w miejscach możliwych do ich wykonania pomiary nie gwarantują oryginalności poszczególnych elementów poddanych ocenie.

- W Ocenie/Raporcie uwzględniono niesprawności, uszkodzenia, braki itp., które były możliwe do stwierdzenia organoleptycznego, w warunkach oględzin (z uwzględnieniem: stanu czystości pojazdu, warunków atmosferycznych, oświetlenia itd.) oraz bez weryfikacji serwisowej, bez dostępu do spodu pojazdu, bez specjalistycznego sprzętu diagnostycznego (w tym bez diagnostyki komputerowej), bez jazdy próbnej wykonanej w warunkach drogowych z obciążeniem.
- W ramach Oceny/Raportu nie weryfikowano odczytanego stanu drogomierza z zapisami w urządzeniach elektronicznych pojazdu.
- Rzecznawca nie bierze na siebie odpowiedzialności za wady ukryte (prawne i fizyczne) oraz ewentualne skutki wynikające z dalszego użytkowania przedmiotu oceny, a także za skutki wykorzystania samej oceny.
- Podane przedziały grubości powłoki lakierowej, dotyczą punktów pomiarowych. Nie mogą być traktowane jako gwarancja, że grubość powłoki lakierowej w innych punktach nie wykracza poza te przedziały.
- Zawarte w niniejszej Ocenie/Raporcie informacje (w tym dotyczące wyposażenia) służą jedynie ogólnym celom informacyjnym. Ocena/Raport nie może być zatem traktowana jako oferta w rozumieniu przepisów Kodeksu Cywilnego oraz opisu towaru ani zapewnienia w rozumieniu art. 4 Ustawy z dnia 27 lipca 2002 roku o szczególnych warunkach sprzedaży konsumenckiej.

- Niniejsza Ocena/Raport nie jest szczegółową oceną stanu technicznego.

Ocenę/Raport wykonano w kierunku ujawnienia uszkodzeń nieakceptowanych z punktu widzenia właściwego przewodnika zwrotu pojazdu lub innych ustaleń ze Zleceniodawcą. Tym samym Ocena/Raport może nie ujmować typowych zużyć i uszkodzeń eksploatacyjnych.

DOKUMENTACJA FOTOGRAFICZNA



Fot. 1.
Przekątna przednia lewa



Fot. 2.
Przód

DOKUMENTACJA FOTOGRAFICZNA



Fot. 3.
Przekątna przednia prawa



Fot. 4.
Bok prawy z przodu

DOKUMENTACJA FOTOGRAFICZNA



Fot. 5.
Bok prawy z tyłu



Fot. 6.
Przekątna tylna prawa

DOKUMENTACJA FOTOGRAFICZNA



Fot. 7.
Tył



Fot. 8.
Przekątna tylna lewa

DOKUMENTACJA FOTOGRAFICZNA



Fot. 9.
Bok lewy z tyłu



Fot. 10.
Bok lewy z przodu

DOKUMENTACJA FOTOGRAFICZNA



Fot. 11.
Próg lewy (widok od przodu)



Fot. 12.
Próg prawy (widok od przodu)

DOKUMENTACJA FOTOGRAFICZNA



Fot. 13.
Spód pojazdu przód



Fot. 14.
Spód pojazdu tył

DOKUMENTACJA FOTOGRAFICZNA



Fot. 15.
Tarcza hamulcowa przednia prawa



Fot. 16.
Tarcza hamulcowa tylna prawa

DOKUMENTACJA FOTOGRAFICZNA



Fot. 17.
Tarcza hamulcowa tylna lewa



Fot. 18.
Tarcza hamulcowa przednia lewa

DOKUMENTACJA FOTOGRAFICZNA



Fot. 19.
Bagażnik



Fot. 20.
Koło zapasowe

DOKUMENTACJA FOTOGRAFICZNA



Fot. 21.
Komora silnika



Fot. 22.
Numer identyfikacyjny

DOKUMENTACJA FOTOGRAFICZNA



Fot. 23.
Tabliczka znamionowa



Fot. 24.
Zestaw wskaźników - przebieg

DOKUMENTACJA FOTOGRAFICZNA



Fot. 25.
Widok przez otwarte drzwi przednie lewe



Fot. 26.
Kierownica z lewej strony

DOKUMENTACJA FOTOGRAFICZNA



Fot. 27.

Widok przez otwarte drzwi tylne lewe



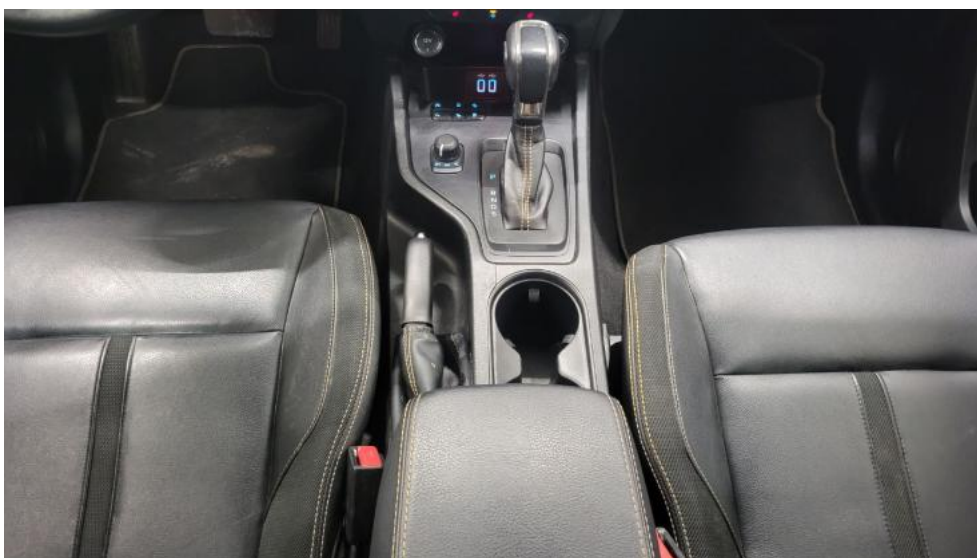
Fot. 28.

Widok z tylnej kanapy na deskę rozdz.

DOKUMENTACJA FOTOGRAFICZNA



Fot. 29.
Konsola środkowa



Fot. 30.
Tunel środkowy

DOKUMENTACJA FOTOGRAFICZNA



Fot. 31.
Kierownica (na wprost)



Fot. 32.
Dowód rej. Str. 1

DOKUMENTACJA FOTOGRAFICZNA



Fot. 33.
Dow. Rej. Str.2 i klucze



Fot. 34.
Zdjęcie do protokołu

DOKUMENTACJA FOTOGRAFICZNA



Fot. 35.
Zdjęcie do protokołu



Fot. 36.
Pokrywa komory silnika - Rysa/odprysk 1

DOKUMENTACJA FOTOGRAFICZNA



Fot. 37.
Pokrywa komory silnika - Wgniecenie/odkształcenie 1



Fot. 38.
Spoiler zderzaka przedniego - Wgniecenie/odkształcenie 1

DOKUMENTACJA FOTOGRAFICZNA



Fot. 39.
Błotnik przedni P - Wgniecenie/odkształcenie 1



Fot. 40.
Reflektor P - Rysa/odprysk 1

DOKUMENTACJA FOTOGRAFICZNA



Fot. 41.
Drzwi przednie P - Rysa/odprysk 1



Fot. 42.
Drzwi przednie P - Wgniecenie/odkształcenie 1

DOKUMENTACJA FOTOGRAFICZNA



Fot. 43.
Drzwi tylne P - Rysa/odprysk 1



Fot. 44.
Drzwi tylne P - Wgniecenie/odkształcenie 1

DOKUMENTACJA FOTOGRAFICZNA



Fot. 45.
Próg P - Wgniecenie/odkształcenie 1



Fot. 46.
Próg P - Wgniecenie/odkształcenie 2

DOKUMENTACJA FOTOGRAFICZNA



Fot. 47.
Błotnik tylny P / Ściana boczna P - zdjęcie poglądowe 1



Fot. 48.
Błotnik tylny P / Ściana boczna P - Rysa/odprysk 1

DOKUMENTACJA FOTOGRAFICZNA



Fot. 49.
Błotnik tylny P / Ściana boczna P - Wgniecenie/odkształcenie 1



Fot. 50.
Pokrywy bagażnika - Rysa/odprysk 1

DOKUMENTACJA FOTOGRAFICZNA



Fot. 51.
Pokrywy bagażnika - Wgniecenie/odkształcenie 1



Fot. 52.
Pokrywy bagażnika - Wgniecenie/odkształcenie 2

DOKUMENTACJA FOTOGRAFICZNA



Fot. 53.
Zderzak tylny - Rysa/odprysk 1



Fot. 54.
Zderzak tylny - Rysa/odprysk 2

DOKUMENTACJA FOTOGRAFICZNA



Fot. 55.
Dach - Wgniecenie/odkształcenie 1

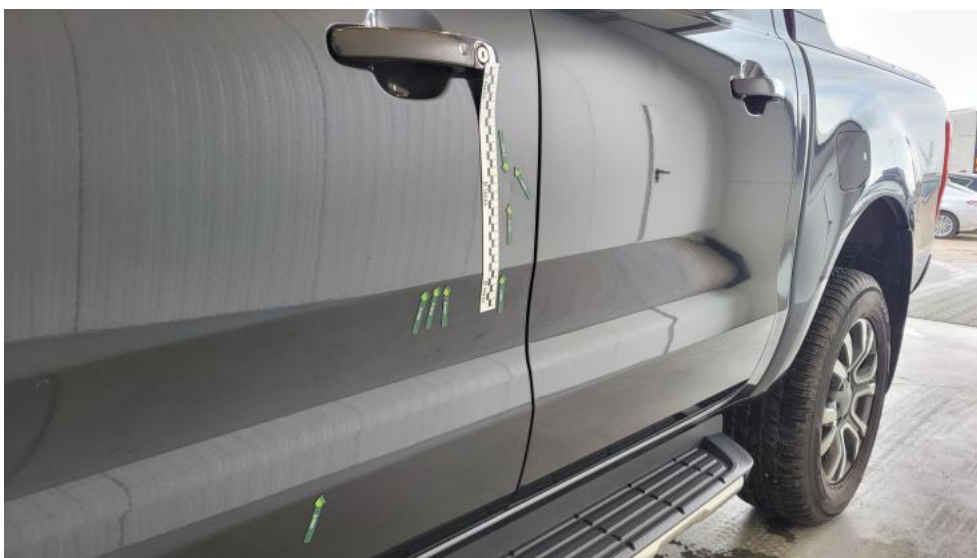


Fot. 56.
Błotnik tylny L / Ściana boczna L - zdjęcie pogładowe 1

DOKUMENTACJA FOTOGRAFICZNA



Fot. 57.
Błotnik tylny L / Ściana boczna L - Wgniecenie/odkształcenie 1



Fot. 58.
Drzwi przed L - zdjęcie poglądowe 1

DOKUMENTACJA FOTOGRAFICZNA



Fot. 59.
Drzwi przed L - Rysa/odprysk 1



Fot. 60.
Drzwi przed L - Rysa/odprysk 2

DOKUMENTACJA FOTOGRAFICZNA



Fot. 61.
Drzwi przed L - Wgniecenie/odkształcenie 1



Fot. 62.
Drzwi tylne L - Rysa/odprysk 1

DOKUMENTACJA FOTOGRAFICZNA



Fot. 63.
Drzwi tylne L - Rysa/odprysk 2



Fot. 64.
Drzwi tylne L - Wgniecenie/odkształcenie 1

DOKUMENTACJA FOTOGRAFICZNA



Fot. 65.
Próg L - Rysa/odprysk 1

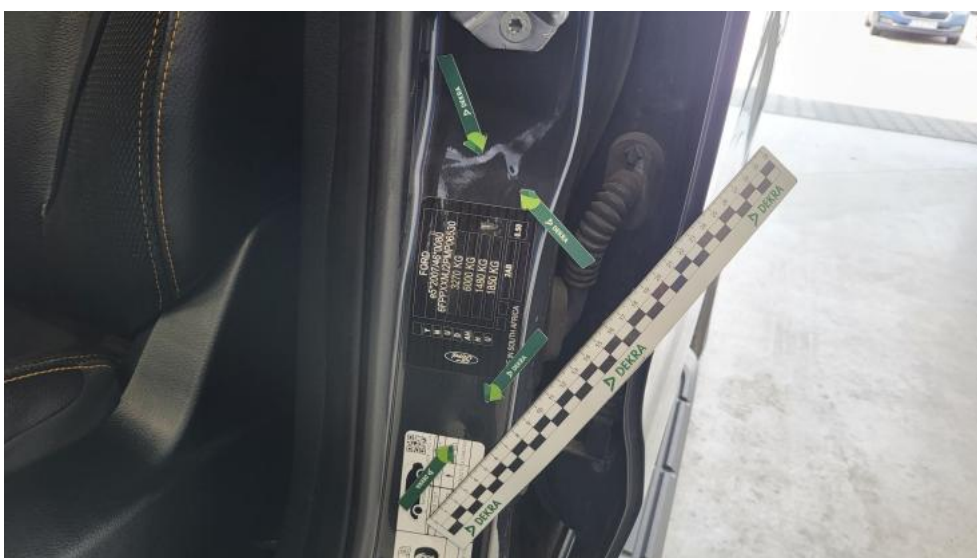


Fot. 66.
Próg L - Rysa/odprysk 2

DOKUMENTACJA FOTOGRAFICZNA



Fot. 67.
Próg L - Wgniecenie/odkształcenie 1



Fot. 68.
Słupek środkowy L - Wgniecenie/odkształcenie 1

DOKUMENTACJA FOTOGRAFICZNA



Fot. 69.
Błotnik przedni L - Rysa/odprysk 1



Fot. 70.
Fotel prz. lew. - Pęknięcie/rozerwanie 1

DOKUMENTACJA FOTOGRAFICZNA



Fot. 71.
Fotel prz. lew. - Inne 1



Fot. 72.
Kanapa tyl. - Rysa/odprysk 1

DOKUMENTACJA FOTOGRAFICZNA



Fot. 73.
Tapicerka drzwi przednich L - Rysa/odprysk 1



Fot. 74.
Tapicerka drzwi przednich P - Rysa/odprysk 1

DOKUMENTACJA FOTOGRAFICZNA



Fot. 75.
Uchwyt drzwi tyl P - Rysa/odprysk 1



Fot. 76.
Komunikat czujników parkowania.