

RAPORT TECHNICZNY

Zamawiający raport:	PKO Leasing ul. Świętokrzyska 36, 00-116 Warszawa
Numer zlecenia:	152/14/03/2025/PKO LEASING REMARKETING
Numer wewnętrzny:	24/025273
Wykonawca raportu:	Artur Kawęcki
Przedmiot raportu:	Przyczepa gastronomiczna AM AM KEBAB
Nr fabryczny:	SWNB35000R0010037
Data sporządzenia raportu:	20-03-2025
Wartość rynkowa:	-
Wartość dla wymuszonej sprzedaży:	-



Cel i przeznaczenie raportu

Celem raportu jest określenie wartości rynkowej i wartości dla wymuszonej sprzedaży przedmiotu wyceny dla potrzeb określenia ceny wywoławczej na aukcji, na rzecz PKO Leasing S.A.

Przedmiot raportu

W dniu 19.03.2025 r. przeprowadzono oględziny na terenie placu PKO LEASING REMARKETING Słomczyn, ul. Metalowa 10, 05-600 Grójec.

Przedmiotem raportu jest przyczepa gastronomiczna AM AM KEBAB umożliwiająca przygotowywanie i serwowanie kebabów. Umożliwia sprzedaż produktu w dowolnym miejscu takim jak park, festiwal czy targowisko. Znajduje zastosowanie w branży gastronomicznej.

Dane identyfikacyjne

Nazwa:	Przyczepa gastronomiczna
Producent:	NIEWIADÓW
Typ/model:	B3500
Numer fabryczny:	SWNB35000R0010037
Numery rejestracyjne:	WGM7732R
Data pierwszej rejestracji:	24.06.2024
Zabudowa:	Kebab AM AM
Rok produkcji:	2024

Podstawowe dane techniczne i wyposażenie (wg specyfikacji)

Masa własna:	1160 kg
Liczba osi:	2 szt.
Ogumienie:	ROSAVA TRL-502 165R13C
Wyposażenie:	Obrandowanie reklamowe Zabudowa kuchenna (meble) Instalacja wodna Instalacja elektryczna System monitoringu (kamery wewnętrzne 3szt. + rejestrator BCS BCS-L-XVR0401-4KE-IV) Okna suwane 4 szt. System wentylacji Zamrażarka skrzyniowa TEFCOLD FR505 SL, nr seryjny: 05708181002916(11)240215(21)0011 Zamrażarka skrzyniowa KERNAU Witryna chłodnicza ARKTIC 233924, nr seryjny: HK136523-233924-000014 Bemar Kitchen Line HENDI 238912 Stół chłodniczy sałatkowy

Grill kontaktowy POTIS PK2745E, nr seryjny:
86513, rok produkcji 12/2023

Frytkownica elektryczna 2-komorowa YATO YG-
04621, nr seryjny: 13118240462100078, rok
produkcji: 2024

Opiekacz pionowy, POTIS 1U/min , nr seryjny:
03093.03.24

Opiekacz pionowy, POTIS 1U/min , nr seryjny:
03397.03.24

Okap z blachy kwasowej

Cennik podświetlany

Inne akcesoria kuchenne

Informacje dotyczące stanu technicznego i dokumentacji

Przyczepa przechowywana bez zabezpieczenia przed działaniem czynników atmosferycznych.

Nie dokonano podłączenia oraz weryfikacji w działaniu wyposażenia przyczepy. Nie wykonywano próby ruchowej. Przyczepa bez napędu własnego - brak możliwości przeprowadzenia jazdy próbnej w celu oceny stanu technicznego układu jezdnego, hamulcowego.

Stwierdzono drobne zarysowania, zabrudzenia.

Dodatkowo stwierdzono:

- zabudowa dolna zewnętrzna – zdemontowana,

Stan wizualny maszyny ocenia się na dobry.

Do oględzin okazano:

- kopię tymczasowego dowodu rejestracyjnego,

- kluczyki do drzwi – 3 szt.

- instrukcje obsługi do wyposażenia,

Rzecznawca dokonał oględzin pojazdu w warunkach parkingowych, co mogło ograniczyć pełną ocenę jego stanu technicznego. Dodatkowo informujemy, że jazda próbna nie została przeprowadzona. Istnieje możliwość, że w innych okolicznościach mogą zostać ujawnione dodatkowe uszkodzenia lub usterki, których nie można było wykryć podczas oględzin Rzecznawcy.

Zalecamy zatem skorzystanie z możliwości oględzin pojazdu we własnym zakresie lub w Autoryzowanej Stacji Obsługi danej marki, co pozwoli na pełniejszą weryfikację stanu technicznego pojazdu przed udziałem w aukcji.

Zastrzeżenia ograniczające

Sporządzający niniejszy raport/opinię zastrzega, że:

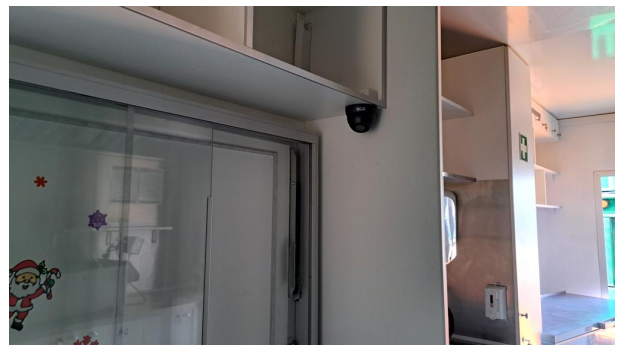
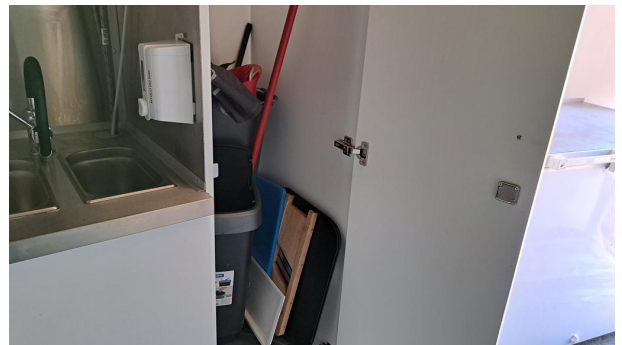
- Niniejszy raport służy wyłącznie do oszacowania wartości rynkowej przedmiotu wyceny i nie może być wykorzystywany do żadnego innego celu, niż wymieniony powyżej. W szczególności raport nie może stanowić podstawy do oceny cech i stanu wycenianego obiektu przy jego zakupie.
- Rzeczoznawca nie bierze na siebie odpowiedzialności za wady ukryte (prawne i fizyczne) oraz ewentualne skutki wynikające z dalszego użytkowania przedmiotu raportu, a także za skutki wykorzystania samej wyceny.
- Powyższy raport nie jest ekspertyzą stanu technicznego przedmiotu wyceny i za taką nie może być uznawany, w szczególności nie może być traktowany jako gwarancja sprzedaży przedmiotu raportu za oszacowaną wartość.
- Niniejszy raport nie może być publikowany w całości w jakimkolwiek dokumencie bez zgody wykonawców i bez uzgodnienia z nimi formy i treści takiej publikacji.
- Wycenę przeprowadzono w oparciu o dostarczoną dokumentację oraz badanie organoleptyczne wycenianego obiektu. Nie prowadzono badań diagnostycznych oraz weryfikacji warsztatowej przedmiotu wyceny.
- Niniejszy raport został sporządzony na podstawie oględzin przedmiotu w warunkach występujących w miejscu jego udostępnienia.
- Nie badano poprawności i/lub budowy numerów identyfikacyjnych/seryjnych obiektu oraz nie weryfikowano prawdziwości danych obiektu.

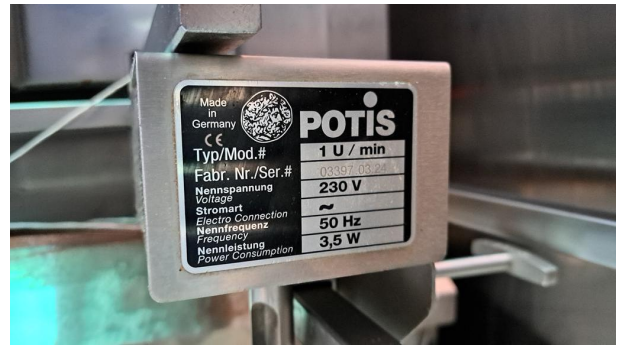
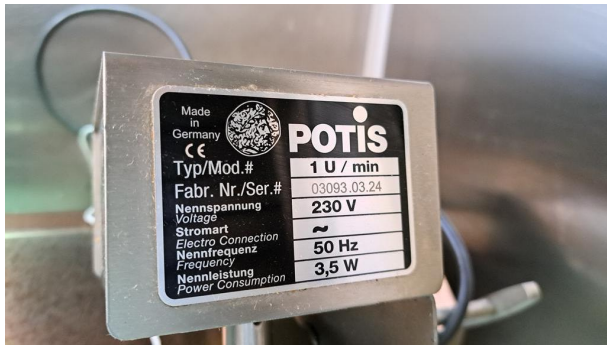
Załączniki

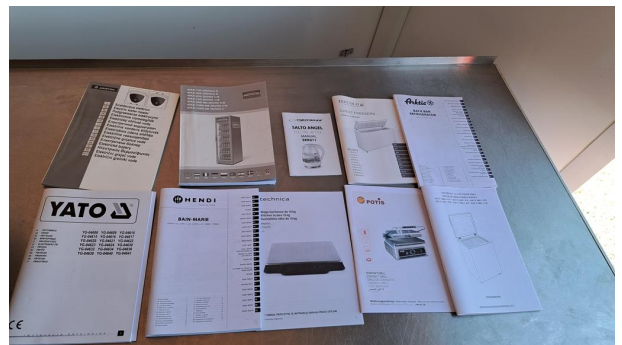
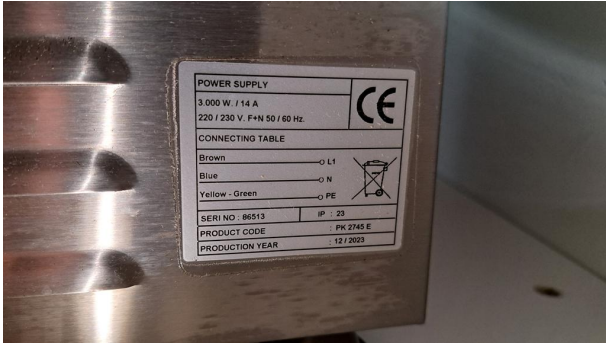
Dokumentacja zdjęciowa.











RZECZPOSPOLITA POLSKA
POZWOLENIE CZASOWE

STAROSTWA GRODZISK
05-826 GRODZISK MAZOWIECKI
DALEKA 11A
ORGAN WYDANY

CEL WYEMANA POZWOLNIA
CZASOWEGO Art. 74 ust. 2 pkt 1

A WGM 7732R
D1 NIEWADOW
D1 54704
NS 54M18S1D1
D3

ROZJAWIENIE PRZYCZĘA SPECJALNA
SKLEP/BAR

DOPISZCZALNA
MADOWNOSC --- NAWIDZNY DOP.
NACISK OSI 13,23

E SWNB3500R0C10037

B 2024-06-24 | **I** 2024-08-24 | **H** 2024-07-24

SERIA PC/ANAK 6643376

C.1.1. PNO LEAD S.A. OW GRODZISKU MAZOWIECKIM
C.1.2. 472191760278
C.1.3. 05-025-05-PNDRSK MAZOWIECKI
11 SIE PRZYCZĘA-ES

C.2.1. 960 LEAD S.A. OW GRODZISKU MAZOWIECKIM
C.2.2. 472191760278
C.2.3. 05-025-05-PNDRSK MAZOWIECKI
11 SIE PRZYCZĘA-ES

C

F1	2724	F2	2760	F3	---
G	1180	O1	---	O2	---
P1	---	P2	---	P3	---
S.1	---	S.2	---	L	2

POZWOLENIE CZASOWE
PRZEDLONIZO DO:

AGENCIACIE