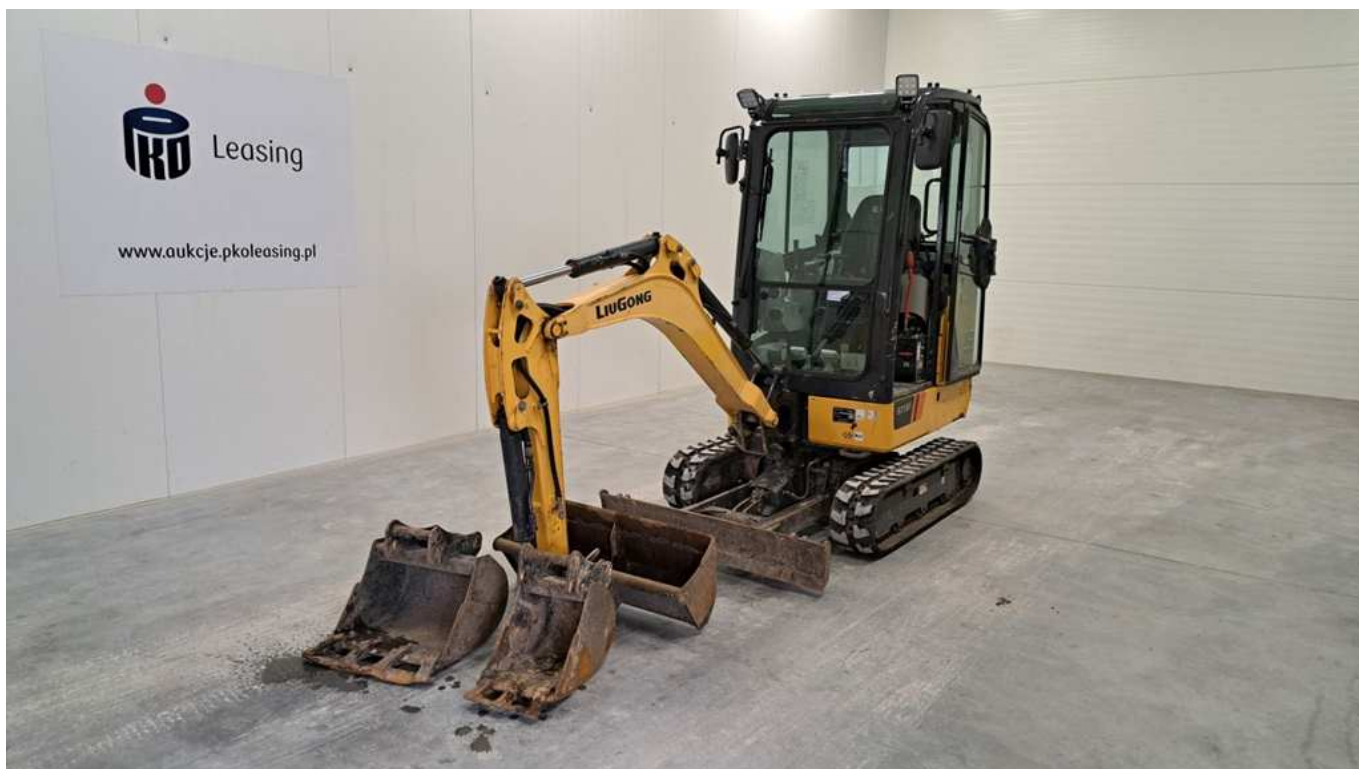


## RAPORT TECHNICZNY

<b>Zamawiający raport:</b>	PKO Leasing Świętokrzyska 36, 00-116 Warszawa
<b>Numer zlecenia:</b>	61/12/03/2025/PKO LEASING REMARKETING
<b>Numer wewnętrzny:</b>	22/031620
<b>Wykonawca raportu:</b>	Przemysław Kaluźny
<b>Przedmiot raportu:</b>	Minikoparka LIUGONG 9018F
<b>Nr fabryczny:</b>	LGC9018FTMC291785
<b>Data sporządzenia raportu:</b>	20-03-2025



## Cel i przeznaczenie raportu

Celem raportu jest określenie wartości rynkowej i wartości dla wymuszonej sprzedaży przedmiotu wyceny dla potrzeb określenia ceny wywoławczej na aukcji, na rzecz PKO Leasing S.A.

## Przedmiot raportu

W dniu 18.03.2025r. przeprowadzono oględziny na terenie placu zlecniodawcy w Słomczynie.

Przedmiotem raportu jest minikoparka LIUGONG 9018F wykorzystywana do wykopów na małych przestrzeniach oraz w trudnodostępnych miejscach. Ze względu na gumowe gąsienice możliwość wjazdu bez niszczenia podłoża.

### Dane identyfikacyjne i techniczne

<b>Nazwa:</b>	Minikoparka gąsienicowa
<b>Producent:</b>	LIUGONG
<b>Typ/model:</b>	9018F
<b>Numer fabryczny:</b>	LGC9018FTMC291785
<b>Rok produkcji:</b>	2021
<b>Czas pracy:</b>	730,7h
<b>Moc:</b>	13,4 kW
<b>Wymiary:</b>	Długość transportowa: 3707mm Wysokość transportowa: 2350mm
<b>Głębokość kopania:</b>	2290mm
<b>Zasięg maksymalny:</b>	3910mm
<b>Wysokość wysypu:</b>	2370mm
<b>Masa własna:</b>	1900kg
<b>Wyposażenie:</b>	łyżka 30cm łyżka 50cm łyżka 100cm Lemiesz 130cm Kabina

### Informacje dotyczące stanu technicznego i dokumentacji

Urządzenie znajduje się na placu magazynowym, nie zabezpieczone przed działaniem czynników atmosferycznych.

Silnik uruchomiono. Praca silnika równomierna, prawidłowa. Wykonano symulację ruchów roboczych bez

obciążenia – maszyna działa poprawnie, brak luzów na sworzniu ramienia oraz obrotnicy. Stan wizualny ocenia się jako przeciętny stwierdzono zarysowania, zabrudzenia, ślady korozji czy deformacje. Ponadto pokrywy tylne silnie zdeformowane oraz skorodowane, fotel operatora z miejscowo przepalonym poszyciem. Gąsienice z uszkodzeniami mechanicznymi, naciąg prawidłowy.

Stan maszyny na dzień oględzin ocenia się jako przeciętny.

Na tabliczce znamionowej znajduje się znak CE co jest deklaracją producenta że urządzenie spełnia wymagania dyrektyw UE.

1. Podczas oględzin okazano fakturę zakupową oraz jeden klucz.

#### **Uwaga:**

**Oględziny przedmiotu zostały przeprowadzone na placu i dotyczyły sprzętu poleasingowego, bez możliwości weryfikacji w działaniu i/lub uruchomienia. W związku z tym ocena stanu technicznego opiera się wyłącznie na oględzinach wizualnych.**

**W związku z tym istnieje możliwość ujawnienia uszkodzeń i usterek poza opisanymi w wycenie, w trakcie uruchomienia i eksploatacji przedmiotu.**

**Zalecamy zatem skorzystanie z możliwości oględzin przedmiotu we własnym zakresie, najlepiej przy udziale wybranego serwisu lub mechanika/serwisanta, co pozwoli na pełniejszą weryfikację stanu technicznego i kompletności przed udziałem w aukcji.**

#### **CE:**

**Rzecznawca nie dokonał weryfikacji, czy przedmiot spełnia wymagania dyrektywy maszynowej UE. Ocena stanu technicznego maszyny opiera się wyłącznie na oględzinach oraz informacjach umieszczonych na tabliczce znamionowej, a także na ewentualnie okazanej dokumentacji. Dokumentacja ta nie była jednak weryfikowana pod kątem jej poprawności ani kompletności. Zalecamy przeprowadzenie dodatkowej weryfikacji zgodności maszyny z wymogami dyrektywy maszynowej we własnym zakresie, przed udziałem w aukcji i rozpoczęciem użytkowania.**

## **Zastrzeżenia ograniczające**

Sporządzający niniejszy raport/opinię zastrzega, że:

- Niniejszy raport służy wyłącznie do oszacowania wartości rynkowej przedmiotu wyceny i nie może być wykorzystywany do żadnego innego celu, niż wymieniony powyżej. W szczególności raport nie może stanowić podstawy do oceny cech i stanu wycenianego obiektu przy jego zakupie.
- Rzecznawca nie bierze na siebie odpowiedzialności za wady ukryte (prawne i fizyczne) oraz ewentualne skutki wynikające z dalszego użytkowania przedmiotu raportu, a także za skutki wykorzystania samej wyceny.
- Powyższy raport nie jest ekspertyzą stanu technicznego przedmiotu wyceny i za taką nie może być uznawany, w szczególności nie może być traktowany jako gwarancja sprzedaży przedmiotu raportu za oszacowaną wartość.
- Niniejszy raport nie może być publikowany w całości w jakimkolwiek dokumencie bez zgody wykonawców i bez uzgodnienia z nimi formy i treści takiej publikacji.
- Wycenę przeprowadzono w oparciu o dostarczoną dokumentację oraz badanie organoleptyczne wycenianego obiektu. Nie prowadzono badań diagnostycznych oraz weryfikacji warsztatowej przedmiotu wyceny.
- Niniejszy raport został sporządzony na podstawie oględzin przedmiotu w warunkach występujących w miejscu jego udostępnienia.
- Nie badano poprawności i/lub budowy numerów identyfikacyjnych/seryjnych obiektu oraz nie weryfikowano prawdziwości danych obiektu.

## **Załączniki**

Dokumentacja zdjęciowa poniżej.







