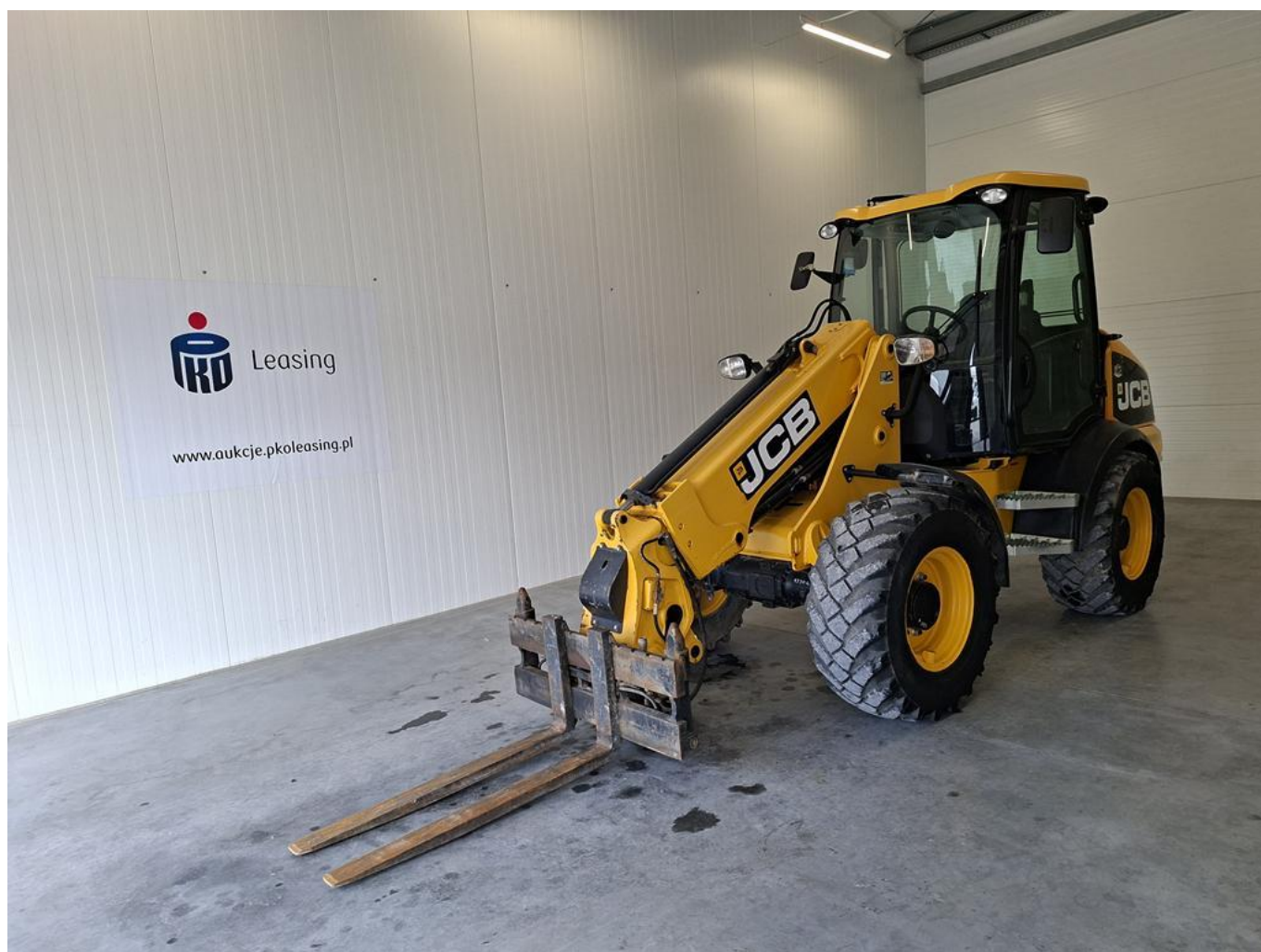


## WYCENA WARTOŚCI

---

<b>Zamawiający:</b>	PKO Leasing Świętokrzyska 36, 00-116 Warszawa
<b>Numer zlecenia:</b>	28/14/05/2026/PKO LEASING REMARKETING
<b>Numer wewnętrzny:</b>	25/016741
<b>Wykonawca:</b>	Artur Kawęcki
<b>Przedmiot wyceny:</b>	Ładowarka teleskopowa JCB TM 220
<b>Nr fabryczny:</b>	JCB220TSV01545054
<b>Data sporządzenia:</b>	24-05-2026



## Cel i przeznaczenie wyceny

Celem wyceny jest określenie wartości rynkowej i wartości dla wymuszonej sprzedaży przedmiotu wyceny dla potrzeb określenia ceny wywoławczej na aukcji, na rzecz PKO Leasing S.A.

## Przedmiot wyceny

W dniu 20.05.2026 r. przeprowadzono oględziny na terenie placu PKO LEASING REMARKETING Słomczyn, ul. Metalowa 10, 05-600 Grójec.

Przedmiotem wyceny jest ładowarka teleskopowa JCB TM 220 przeznaczona do podnoszenia, załadunku oraz transportu ładunku o dużym ciężarze. Maszyna znajduje zastosowanie w branży przemysłowej, rolniczej oraz budowlanej.

### Dane identyfikacyjne

<b>Nazwa:</b>	Ładowarka teleskopowa
<b>Producent:</b>	JCB
<b>Typ/model:</b>	TM 220
<b>Numer fabryczny:</b>	JCB220TSV01545054
<b>Przebieg:</b>	4670 mth
<b>Rok produkcji:</b>	2011

### Podstawowe dane techniczne i wyposażenie

<b>Masa robocza:</b>	6060 kg
<b>Producent silnika:</b>	DEUTZ
<b>Moc silnika:</b>	56.6 kW
<b>Udźwig:</b>	2200 kg
<b>Wysokość podnoszenia:</b>	4600 mm
<b>Ogumienie:</b>	L: SOLIDEAL MPT 405/70-20 P: CAMSO MPT 405/70-20
<b>Wyposażenie:</b>	Widły 1200 mm Wyjścia hydrauliczne na karetkę wideł Zaczep tylny Radio Kabina ROPS/FOPS

### Informacje dotyczące stanu technicznego i dokumentacji

Maszyna zmagazynowana bez zabezpieczenia przed działaniem czynników atmosferycznych.

Silnik uruchomiono. Praca silnika równomierna, prawidłowa.

Wykonano symulację ruchów roboczych (podnoszenie/opuszczanie ramienia, wysuw ramienia, otwieranie/zamykanie wideł) bez obciążenia – maszyna działa poprawnie. Istnieje ryzyko wystąpienia wad i niesprawności w warunkach pracy.

Nie stwierdzono wycieków z układu hydraulicznego. Stwierdzono zabrudzenie olejem silnika. Konieczna weryfikacja w warunkach serwisowych.

Stwierdzono uszkodzenia o charakterze eksploatacyjnym w postaci zabrudzenia, zarysowań, śladów korozji.

Dodatkowo stwierdzono:

- opona przednia L – przecięcia, wyrwane fragmenty bieżnika,
- opona przednia P – przecięcia, wyrwane fragmenty bieżnika,
- lampa przednia L – pęknięta,
- opona tylna L – przecięcia, wyrwane fragmenty bieżnika,
- opona tylna P – przecięcia, wyrwane fragmenty bieżnika,
- błotnik przedni L – wgnieciony, zarysowany,
- błotnik przedni P – wgnieciony, zarysowany,
- błotnik tylny L – wgnieciony, zarysowany,
- błotnik tylny P – wgnieciony, zarysowany,
- fotel operatora – zabrudzony,
- osłona głośnika – wyrwana,
- joystick operatora – wyrwane osłony przełączników,
- pokrywa silnika – pęknięta, odpryski, zarysowania, wyrwana kratka, wyrwany zamek,
- zderzak tylny – odpryski z korozją,
- chłodnica – wgniecenia,

Maszyna ponownie malowana. Widoczne wady lakiernicze oraz uszkodzone naklejki producenta.

Stan wizualny maszyny ocenia się na dobry.

Do oględzin nie okazano: księgi rewizyjnej, historii przeglądów. Brak informacji odnośnie ważności badań UDT.

W trakcie oględzin stwierdzono numer VIN na elemencie stałym oraz oznaczenie CE na tabliczce znamionowej.

Do oględzin okazano jeden klucz do stacyjki.

#### **Uwaga:**

**Oględziny przedmiotu zostały przeprowadzone na placu i dotyczyły sprzętu poleasingowego, bez możliwości pełnej weryfikacji w działaniu.**

**W związku z tym istnieje możliwość ujawnienia uszkodzeń i usterek poza opisanymi w wycenie, w trakcie eksploatacji przedmiotu.**

**Zalecamy zatem skorzystanie z możliwości oględzin przedmiotu we własnym zakresie, najlepiej przy udziale wybranego serwisu lub mechanika/serwisanta, co pozwoli na pełniejszą weryfikację stanu technicznego i kompletności przed udziałem w aukcji.**

## CE:

Rzeczoznawca nie dokonał weryfikacji, czy przedmiot spełnia wymagania dyrektywy maszynowej UE. Ocena stanu technicznego maszyny opiera się wyłącznie na oględzinach oraz informacjach umieszczonych na tabliczce znamionowej, a także na ewentualnie okazanej dokumentacji. Dokumentacja ta nie była jednak weryfikowana pod kątem jej poprawności ani kompletności. Zalecamy przeprowadzenie dodatkowej weryfikacji zgodności maszyny z wymogami dyrektywy maszynowej we własnym zakresie, przed udziałem w aukcji i rozpoczęciem użytkowania.

## Zastrzeżenia ograniczające

Sporządzający niniejszy raport/opinię zastrzega, że:

- Niniejszy raport służy wyłącznie do oszacowania wartości rynkowej przedmiotu wyceny i nie może być wykorzystywany do żadnego innego celu, niż wymieniony powyżej. W szczególności raport nie może stanowić podstawy do oceny cech i stanu wycenianego obiektu przy jego zakupie.
- Rzeczoznawca nie bierze na siebie odpowiedzialności za wady ukryte (prawne i fizyczne) oraz ewentualne skutki wynikające z dalszego użytkowania przedmiotu raportu, a także za skutki wykorzystania samej wyceny.
- Powyższy raport nie jest ekspertyzą stanu technicznego przedmiotu wyceny i za taką nie może być uznawany, w szczególności nie może być traktowany jako gwarancja sprzedaży przedmiotu raportu za oszacowaną wartość.
- Niniejszy raport nie może być publikowany w całości w jakimkolwiek dokumencie bez zgody wykonawców i bez uzgodnienia z nimi formy i treści takiej publikacji.
- Wycenę przeprowadzono w oparciu o dostarczoną dokumentację oraz badanie organoleptyczne wycenianego obiektu. Nie prowadzono badań diagnostycznych oraz weryfikacji warsztatowej przedmiotu wyceny.
- Niniejszy raport został sporządzony na podstawie oględzin przedmiotu w warunkach występujących w miejscu jego udostępnienia.
- Nie badano poprawności i/lub budowy numerów identyfikacyjnych/seryjnych obiektu oraz nie weryfikowano prawdziwości danych obiektu.

## Załączniki

Dokumentacja zdjęciowa.

