

Nr zlecenia: 34/31/03/2026/PKO LEASING REMARKETING

z dnia: 31.03.2026

**Zleceniodawca:**

PKO Leasing  
 wi tokrzyska 36  
 00-116 Warszawa



**Rzeczoznawca:**

Adam Regulski/zatw. Pion Weryfikacyjny eRzeczoznawcy

## WYCENA WARTO CI

Zadanie: Ocena stanu technicznego i okre lenie warto ci rynkowej pojazdu

### DANE IDENTYFIKACYJNE POJAZDU

Dane: [O] IV-2026

|   |                                   |
|---|-----------------------------------|
| Rodzaj pojazdu: <b>Samochód osobowy</b>                   | VIN: <b>WAUZZZF28KN094609</b>     |
| Marka: <b>AUDI</b>  | Nr rejestracyjny: <b>SK032XG</b>  |
| Model pojazdu: <b>A6 Avant Quattro 50 TDi MR`18 E6 C8</b> | Nr Info-Ekspert: <b>002-03331</b> |
| Wersja: <b>Sport Tiptronic</b>                            | Rok produkcji: <b>2019</b>        |

|   |   |
|---|---|
| Wskazanie drogomierza                               | 285595 km                                 |
| Data pierwszej rejestracji                          | 02.05.2019, (w Polsce: 08.02.2023)        |
| Data wa no ci badania technicznego                  | 31.10.2026                                |
| Rodzaj nadwozia                                     | kombi (uniwersalne) 5 drzwiowe            |
| Dop. masa całk.                                     | 2560 kg*                                  |
| Jednostka nap dowia                                 | z zapł. samoczynnym Mild Hyb. (olej nap.) |
| Pojemno / Moc silnika                               | 2967 ccm / 210kW (286KM)                  |
| Doładowanie   | Turbosp. z chłodn. powietrza              |
| Liczba cylindrów / Układ cylindrów / Liczba zaworów | 6 / widlasty / 24                         |
| Rodzaj skrzyni biegów                               | automatyczna                              |
| Rodzaj nap du                                       | AWD (4x4)                                 |
| Kolor powłoki lakierowej, (rodzaj lakieru)          | Czarny 2-warstwowy z efektem metalicznym  |

### WYPOSA ENIE STANDARDOWE

| L.p. | Nazwa elementu wyposażenia   | L.p. | Nazwa elementu wyposażenia          |
|------|--|------|-------------------------------------|
| 1    | Aplikacje dekoracyjne Aluminium fragment                                 | 37   | Radio MMI plus                      |
| 2    | Asystent wiałef drogowych  | 38   | Reflektory przednie LED             |
| 3    | Audi connect telefon alarmowy i serwis (z mo liwo ci kontroli samochodu) | 39   | Relingi dachowe anodowane           |
| 4    | Autoalarm z zabezpieczeniem przed odholowaniem                           | 40   | Rozszerzony zakres ochrony pieszych |
| 5    | Czujnik kontroli zapi cia pasów  | 41   | Spoiler tylny                       |
| 6    | Deska rozdzielcza i wyłó enie drzwi                                      | 42   | System "Audi pre sense basic"       |

|    |  |    |   |
|----|--|----|---|
|    | jednobarwne  |    |   |
| 7  | Dogrzewacz (auxiliary heater)  | 43 | System "Audi pre sense front"                           |
| 8  | Elektroniczna blokada pr dko ci maksymalnej  | 44 | System Audi Drive Select                                |
| 9  | Filtr p/pyłkowy  | 45 | System automatycznej recyrkulacji powietrza             |
| 10 | Fotele sportowe  | 46 | System elektronicznej kontroli toru jazdy ESP           |
| 11 | Gło niki 8 szt.  | 47 | System kontroli trakcji ESC                             |
| 12 | Gniazdo 12V z tyłu   | 48 | System p/po lizgowy przy przyspieszaniu ASR             |
| 13 | Kamera z czujnikiem odległo ci (w systemie wspomagaj cym kierowc )                         | 49 | System Start/Stop                                       |
| 14 | Kanapa tylna z dzielonym i składanym oparciem (homologacja 5-osobowa)                      | 50 | Szyba przednia laminowana                               |
| 15 | Klimatyzacja automatyczna 2 strefowa   | 51 | Szyby termoizolacyjne                                   |
| 16 | Kolumna kierownicy regulowana  | 52 | wiatła do jazdy dziennej LED                            |
| 17 | Kurtyny powietrzne foteli przednich i siedze tylnych                                       | 53 | wiatła tylne LED  |
| 18 | Listwy ozdobne wokół szyb w kolorze srebrnym   | 54 | Tapicerka tkaninowa "Rhythmus"                          |
| 19 | Listwy progowe aluminiowe  | 55 | Tarcze kół aluminiowe 18" (40R)                         |
| 20 | Lusterka zewn trzne w kolorze nadwozia   | 56 | Tempomat z regulacj pr dko ci i limiterem pr dko ci     |
| 21 | Lusterko wewn trzne ciemniane automatycznie  | 57 | Układ kierowniczy progresywny                           |
| 22 | Lusterko zewn trzne kierowcy asferyczne  | 58 | Wska nik ci nienia ogumienia                            |
| 23 | Lusterko zewn trzne po prawej stronie (z wi kszym polem obserwacji), convex                | 59 | Wspomaganie otwarcia i zamkni cia baga nika elektryczne |
| 24 | Mechanizm ró nicowy samoblokuj cy  | 60 | Wspomaganie układu kierowniczego elektromechaniczne     |
| 25 | MMI RADIO plus   | 61 | Wykładzina baga nika                                    |
| 26 | Mocowanie fotelika ISOFIX na przednim fotelu pasa era                                      | 62 | Wyłó enie podłogi baga nika                             |
| 27 | Mocowanie ISOFIX z top tether na skrajnych siedzeniach tylnych                             | 63 | Zaglówki foteli przednich regulowane                    |
| 28 | Oslony p/słoneczne z lusterkiem do makija u, pod wietlanym, po stronie kierowcy i pasa era | 64 | Zamek centralny zdalnie sterowany                       |
| 29 | Ostrze enie o zjechaniu z pasa ruchu   | 65 | Zawieszenie dynamiczne                                  |
| 30 | O wietlenie wn trza Ambiente   | 66 | Zbiornik AdBlue 12l                                     |
| 31 | Panel obsługi z przyciskami w matowej czerni   | 67 | Zbiornik paliwa 73l                                     |
| 32 | Podłokietnik przedni komfortowy  | 68 | Zderzaki wzmocnione                                     |
| 33 | Podsufitka tkaninowa   | 69 | Zestaw naprawczy opon                                   |
| 34 | Poduszka powietrzna kierowcy   | 70 | Zestaw narz dzi   |
| 35 | Poduszka powietrzna pasa era z mo liwo ci odł czenia                                       | 71 | Zł cze Bluetooth  |
| 36 | Poduszki powietrzne boczne   |    |   |

#### L.p. Nazwa pakietu / elementu pakietu wyposa enia standardowego

- 1 ABS + EBV - korektor siły hamowania, elektryczny  
ABS - system zapobiegaj cy blokowaniu kół  
System dystrybucji siły hamowania elektroniczny EBV
- 2 Fotele przednie regulowane elektrycznie  
Fotel kierowcy regulowany elektrycznie  
Fotel kierowcy z pami ci poło enia  
Fotel pasa era regulowany elektrycznie
- 3 Fotele przednie z regulacj elektryczn odcinka l d wiowego  
Fotel kierowcy z regulacj odcinka l d wiowego elektryczn  
Fotel pasa era z regulacj odcinka l d wiowego elektryczn
- 4 Kierownica 3-ramienna sportowa, wielofunkcyjna pokryta skór  
Kierownica wielofunkcyjna  
Kierownica pokryta skór  
Kierownica 3-ramienna sportowa
- 5 Komputer pokładowy 7" z kolorowym wy wietlaczem  
Komputer pokładowy  
Wy wietlacz komputera pokładowego 7" kolorowy
- 6 Lusterka zewn trzne podgrzewane i regulowane elektrycznie składane  
Lusterka zewn trzne składane elektrycznie  
Lusterka zewn trzne regulowane elektrycznie  
Lusterka zewn trzne podgrzewane elektrycznie  
Lusterka zewn trzne z pami ci poło enia

- Lusterko zewn trzne prawe z funkcj automatycznego opuszczania prawego lusterka podczas manewru cofania
- 7 System Audi Music Interface  
System Audi Music Interface  
Zł cze USB 2 szt.

## WYPOSA ENIE DODATKOWE

### L.p. Nazwa elementu wyposażenia

- 1 Dach szklany panoramiczny
- 2 Lakier metalizowany "Czarny Mythos"
- 3 Pakiet Luxury (dopłata)
  - Tapicerka ze skóry "Valcona"
  - Fotel kierowcy podgrzewany
  - Fotel pasażera podgrzewany
  - Fotele konturowe z pamięcią ustawień
  - Funkcja wentylacji dla foteli przednich
  - Funkcja pamięci ustawień dla foteli konturowych
- 4 Pakiet stylistyczny S line Exterieur (dopłata)
  - Spoiler dachowy S line
  - Listwy progowe w kolorze nadwozia
  - Dyfuzor w kolorze platynowo-szarym
  - Zderzaki w stylistyce sportowej
  - Dyfuzor w stylistyce sportowej
  - Wloty powietrza boczne w stylistyce sportowej
  - Emblemat "S Line" na przednich błotnikach
  - Listwy progowe z napisem "S line"
- 5 Reflektory przednie HD Matrix LED (dopłata)
  - Układ zmywania reflektorów
  - Kierunkowskazy dynamiczne
  - Reflektory przednie HD Matrix LED cyfrowe
- 6 System nawigacji Satelitarnej MMI Navigation Plus + MMI touch response
  - Panel obsługowy MMI
  - System nawigacji Satelitarnej MMI Navigation Plus
  - System "Audi connect"
  - Audi virtual cockpit
  - Wyświetlacz 12,3" Audi virtual cockpit
- 7 Tarcze kół aluminiowe 19" 5-ramienne (42D) (dopłata)

## OPIS ZAMONTOWANEGO W POJE DZIE OGUMIENIA

| Koło            | Marka, typ                        | Bieżnik [mm] |
|-----------------|-----------------------------------|--------------|
| Przednie lewe:  | *KUMHO 245/45 R19 102Y ECSTA PS71 | 2,9          |
| Przednie prawe: | *KUMHO 245/45 R19 102Y ECSTA PS71 | 3,7          |
| Tylne lewe:     | *KUMHO 245/45 R19 102Y ECSTA PS71 | 3,8          |
| Tylne prawe:    | *KUMHO 245/45 R19 102Y ECSTA PS71 | 3,3          |

## KOREKTY WARTO CI POJAZDU

|  |       |
|--|-------|
| KOREKTA ZA WYPOSA ENIE                                   | ( + ) |
| KOREKTA ZA PRZEBIEG                                      | ( - ) |
| KOREKTY RÓ NE:   |       |
| Zadana szacunkowa korekta z tytułu wcześniejszych napraw | ( - ) |
| Stan utrzymania i dbałość o pojazd                       | ( - ) |
| Weryfikacja serwisowa                                    | ( - ) |
| KOREKTY RÓ NE RAZEM                                      | ( - ) |
| KOREKTA ZA OGUMIENIE                                     | ( - ) |

## UWAGI RZECZOZNAWCY DOTYCZĄCE WYCENY

Dokonano sprawdzenia historii pojazdu w bazie CEPiK.

Dnia 07.11.2024 - Powstanie szkody istotnej

Nazwa ubezpieczyciela: PZU

Kategorie: uszkodzenie elementów układu kierowniczego

Dnia 20.01.2026 - Powstanie szkody istotnej

Nazwa ubezpieczyciela: PZU

Kategorie: uszkodzenie elementów układu kierowniczego

Z uwagi na awaryjnie odblokowaną skrzynię biegów oraz zdemontowane elementy pojazdu nie było możliwe przeprowadzenie próby ruchowej. Silnik uruchomiono - nierówna praca. W związku z tym stan techniczny pojazdu jest nieznan, a istnieje ryzyko ujawnienia wad ukrytych i dodatkowych uszkodzeń. Konieczna weryfikacja serwisowa.

Ustalenie wszystkich uszkodzeń, wad i braków w ukończeniu pojazdu nie jest możliwe w warunkach parkingowych, konieczna weryfikacja w warunkach warsztatowych. Warunki w jakich przeprowadzono oględziny pojazdu uniemożliwiają dokładne określenie jego sprawności oraz kompletności.

#### Uwaga:

Rzeczoznawca dokonał oględzin pojazdu w warunkach parkingowych, co mogło ograniczyć pełną ocenę jego stanu technicznego. Dodatkowo, jazda próbna została przeprowadzona w warunkach parkingowych, z niewielką prędkością, co może nie odzwierciedlać pełnych warunków eksploatacyjnych. Istnieje możliwość, że w innych okolicznościach ujawnią się dodatkowe uszkodzenia lub usterki, których nie było wykrytych podczas obecnych oględzin.

Zalecamy zatem skorzystanie z możliwości oględzin pojazdu we własnym zakresie lub w Autoryzowanej Stacji Obsługi danej marki, co pozwoli na pełniejszą weryfikację stanu technicznego pojazdu przed udziałem w aukcji.

Nie udostępniono specyfikacji wyposażenia fabrycznego wycenianego pojazdu.

Mając na uwadze powyższe wyposażenie zostało ustalone na podstawie oględzin z natury. Aby ustalić specyfikację fabryczną wyposażenia należy zwrócić się do dealera. Nie można wykluczyć, że mogą wystąpić różnice w wyposażeniu.

Oględziny wykonywał: Sebastian Konopik

Wycenę wykonał: Adam Regulski

### OPIS STANU TECHNICZNEGO ZESPOŁÓW POJAZDU



#### NADWOZIE - Szkielet i poszycia zewnętrzne

| L.p. | Nazwa elementu        | L / P | Rodzaj uszkodzenia                                      | Opis | Fot. nr |
|------|-----------------------|-------|---|------|---------|
| 1    | Błotnik przedni       | L     | Wgnieciony z zarysowaniami powłoki lakierowej, powłoka  |      |         |
| 2    | Pokrywa przednia      |       | Zarysowania i odpryski powłoki lakierowej, niespasowana |      |         |
| 3    | Drzwi boczne przednie | L     | Wgniecione z zarysowaniami powłoki lakierowej           |      |         |
| 4    | Drzwi boczne tylne    | P     | Zarysowania powłoki lakierowej                          |      |         |
| 5    | Słupki przedni        | P     | Zarysowania powłoki lakierowej                          |      |         |

Pojazd częściowo zdekompletowany - części elementów w przestrzeni bagażowej.

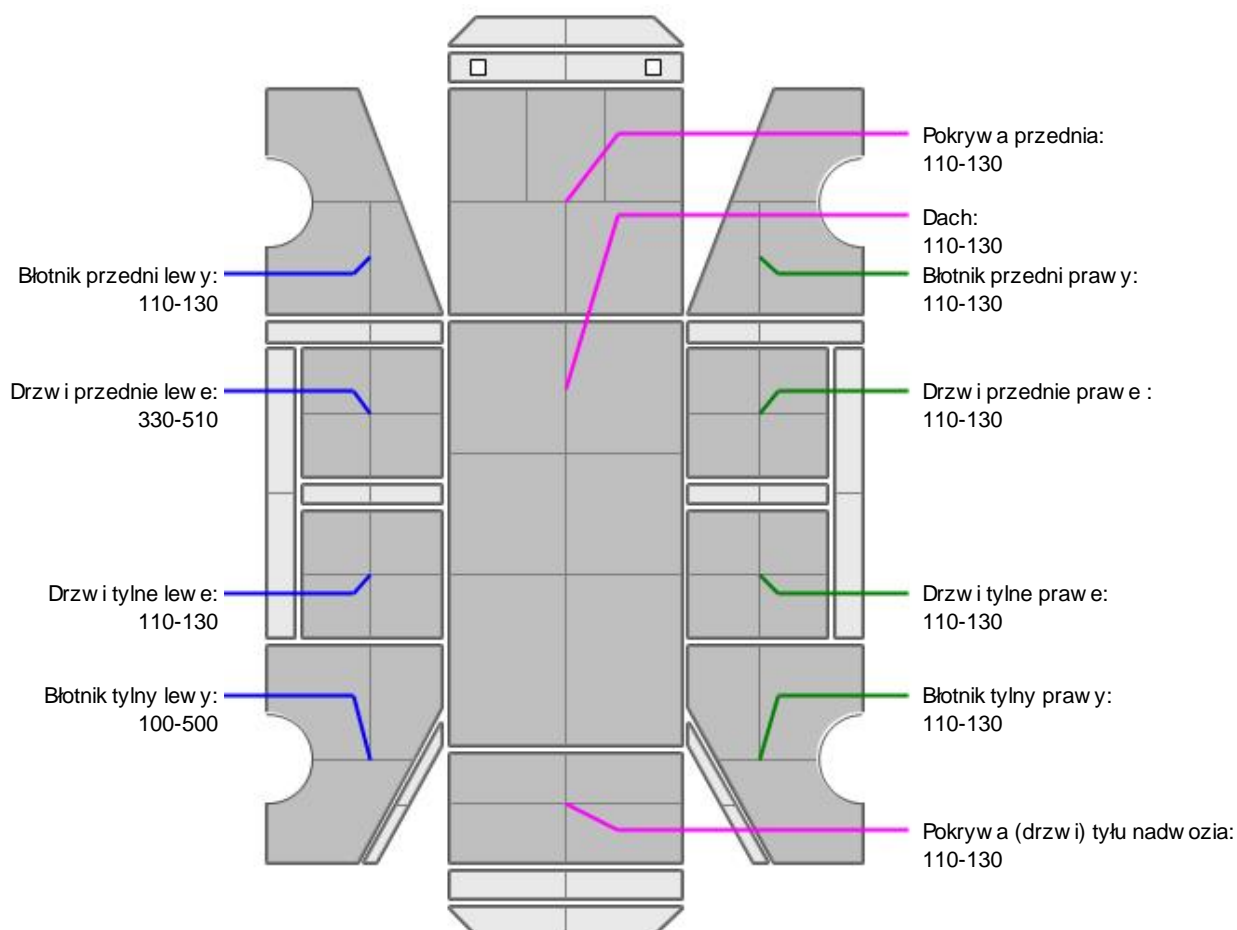
Pojazd w trakcie oględzin zabrudzony, możliwość wykrycia dodatkowych uszkodzeń po umyciu.

Na pozostałych elementach obładowania bryły nadwozia stwierdzono również typowe dla jego okresu eksploatacji uszkodzenia powłoki lakierowej (zarysowania, odpryski, itp.).

Szczegółowy stan pojazdu zobrazowany w dokumentacji zdjęciowej.



## NADWOZIE – Opis powłoki lakierowej



| L.p. | Nazwa elementu                | L / P | Grubość powłoki [µm] | Opis |
|------|-------------------------------|-------|----------------------|------|
| 1    | Pokrywa przednia              |       | 110-130              |      |
| 2    | Dach                          |       | 110-130              |      |
| 3    | Błotnik przedni               | L     | 110-130              |      |
| 4    | Drzwi przednie                | L     | 330-510              |      |
| 5    | Drzwi tylne                   | L     | 110-130              |      |
| 6    | Błotnik tylny                 | L     | 100-500              |      |
| 7    | Błotnik przedni               | P     | 110-130              |      |
| 8    | Drzwi przednie                | P     | 110-130              |      |
| 9    | Drzwi tylne                   | P     | 110-130              |      |
| 10   | Błotnik tylny                 | P     | 110-130              |      |
| 11   | Pokrywa (drzwi) tyłu nadwozia |       | 110-130              |      |

Podane przedziały grubości powłoki lakierowej poszczególnych elementów dotyczą wyłącznie punktów pomiarowych, tj. trzech wybranych miejsc na danym elemencie nadwozia. Nie oznacza to, że w pozostałych obszarach danego elementu grubość powłoki jest jednakowa ani że nie może wykraczać poza wskazane zakresy. Pomiary wykonano urządzeniem bezdźwiękowym w posiadaniu rzeczoznawcy. Pomiar wykonany innym przyrządem może się różnić.

**NADWOZIE – Wyposa enie zewn trzne**

| L.p. | Nazwa elementu                             | L / P | Rodzaj uszkodzenia  | Opis | Fot. nr |
|------|--|-------|---|------|---------|
| 1    | Zderzak przedni                            |       | Zdemontowany, Pop kany  |      |         |
| 2    | Zderzak tylny                              |       | Wgnieceniony, pop kany, Zarysowania i odpryski powłoki lakierowej |      |         |
| 3    | Szyba przednia                             |       | P kni cie, odpryski, zarysowania                                  |      |         |
| 4    | Klamka zewn trzna drzwi bocznych przednich | L     | Brak osłony zamka   |      |         |

**NADWOZIE – Wyposa enie wewn trzne**

| L.p. | Nazwa elementu     | L / P | Rodzaj uszkodzenia | Opis | Fot. nr |
|------|--------------------|-------|--------------------|------|---------|
| 1    | Fotel przedni kpl. | L     | Zabrudzony         |      |         |
| 2    | Fotel przedni kpl. | P     | Zabrudzony         |      |         |

We wn trzu znajduje si cz zdemontowanych elementów - brak mo liwo ci dokładnej oceny stanu wn trza.

Wn trze pojazdu nosi typowe dla jego okresu eksploatacji zabrudzenia oraz zu ycie wszystkich elementów.

**SILNIK z osprz tem, układem paliwowym i wydechowym**

| L.p. | Nazwa elementu                    | Rodzaj uszkodzenia                           | Opis | Fot. nr |
|------|-----------------------------------|--|------|---------|
| 1    | Chłodnica powietrza (intercooler) | Wgniecniony, zdeformowany, wygi te mocowania |      |         |

Pojazd cz ciowo zdekompletowany - cz elementów w przestrzeni бага owej.

Z uwagi na awaryjnie odblokowan skrzyni biegów oraz zdemontowane elementy pojazdu nie było mo liwo ci, przeprowadzenie próby ruchowej. Silnik uruchomiono - nierówna praca. W zwi zku z tym stan techniczny pojazdu jest nieznan, a istnieje ryzyko ujawnienia wad ukrytych i dodatkowych uszkodze .  
Komunikaty na zestawie wska ników: Wył cz silnik i sprawd plyn chłodz cy, Wył cz silnik ci nienie oleju za niskie, Hamulec postojowy usterka, System poziomu oleju usterka, Audi pre sense: obecnie ograniczone, Ochrona piszych usterka, Przekroczona wymiana oleju, Konieczna weryfikacja serwisowa.

Ustalenie wszystkich uszkodze , wad i braków w ukończeniu pojazdu nie jest mo liwe w warunkach parkingowych, konieczna weryfikacja w warunkach warsztatowych. Warunki w jakich przeprowadzono ogl dziny pojazdu uniemo liwiaj dokładne okre lenie jego sprawno ci oraz kompletno ci.

**PODWOZIE – ZAWIESZENIE I KOŁA**

| L.p. | Nazwa elementu        | L / P | Rodzaj uszkodzenia | Opis | Fot. nr |
|------|-----------------------|-------|--------------------|------|---------|
| 1    | Opona koła przedniego | P     | Brak powietrza     |      |         |

**JAZDA KONTROLNA**

- 1 Gło no pracy silnika **PODWOY SZONA GŁO NO / NIERÓWNA PRACA**

Z uwagi na awaryjnie odblokowan skrzyni biegów oraz zdemontowane elementy pojazdu nie było mo liwo ci, przeprowadzenie próby ruchowej. Silnik uruchomiono - nierówna praca. W zwi zku z tym stan techniczny pojazdu jest nieznan, a istnieje ryzyko ujawnienia wad ukrytych i dodatkowych uszkodze .  
Konieczna weryfikacja serwisowa.

Ustalenie wszystkich uszkodze , wad i braków w ukończeniu pojazdu nie jest mo liwe w warunkach parkingowych, konieczna weryfikacja w warunkach warsztatowych. Warunki w jakich przeprowadzono ogl dziny pojazdu uniemo liwiaj dokładne okre lenie jego sprawno ci oraz kompletno ci.

**DOKUMENTY I KOMPLETACJA POJAZDU**

|   |                        |                 |
|---|------------------------|-----------------|
| 1 | Kluczyki (ilość sztuk) | okazano 1szt.   |
| 2 | Dowód rejestracyjny    | NIE Skan dowodu |

**POZOSTAŁE INFORMACJE****1 Pochodzenie pojazdu**

Pojazd sprowadzony

**2 Badanie poprawno ci numerów identyfikacyjnych**

Numer VIN wybity na karoserii oraz numer VIN tabliczki znamionowej zgodny z CEPiK.

**3 Weryfikacja odczytanego stanu drogomierza**

Odczytany z licznika.

**Zastrzeżenia ograniczające opinię**

ü Zawarte w niniejszej Wycenie/Raporcie informacje (w tym dotyczące wyposażenia) służą jedynie ogólnym celom informacyjnym. Wycena/Raport nie może być zatem traktowana jako oferta w rozumieniu przepisów Kodeksu Cywilnego oraz opisu towaru ani zapewnienia w rozumieniu art. 4 Ustawy z dnia 27 lipca 2002 roku o szczególnych warunkach sprzedaży konsumenckiej.

ü Wycena/Raport została sporządzona w celu ustalenia istnienia albo nieistnienia uszkodzeń nieakceptowalnych po zawarciu umowy korzystania z samochodu lub innych okoliczności uzgodnionych w zleceniu. Wycena/Raport nie obejmuje typowych uszkodzeń wynikających z eksploatacji samochodu oraz jego standardowego zużycia.

ü Jeżeli chcesz traktować ten dokument jako źródło wiedzy o samochodzie przy jego zakupie, czynisz to na własną odpowiedzialność. Rzeczoznawcy sp.j. nie ponosi odpowiedzialności za takie użycie tej Wyceny/Raporu.

ü Niniejsza wycena służy wyłącznie do oszacowania wartości rynkowej przedmiotu wyceny i nie może być wykorzystywana do żadnego innego celu, niż wymieniony powyżej. W szczególności wycena nie może stanowić podstawy do oceny cech i stanu wycenianego obiektu przy jego zakupie.

ü Rzeczoznawca nie bierze na siebie odpowiedzialności za wady ukryte (prawne i fizyczne) oraz ewentualne skutki wynikające z dalszego użytkowania przedmiotu wyceny, a także za skutki wykorzystania samej wyceny.

ü Powyższa wycena nie jest ekspertyzą stanu technicznego przedmiotu wyceny i za taką nie może być uznawana, w szczególności nie może być traktowana jako gwarancja sprzedaży przedmiotu wyceny za oszacowaną wartość.

ü Wycenę przeprowadzono w oparciu o dostarczoną dokumentację oraz badanie organoleptyczne wycenianego obiektu. Nie prowadzono badań diagnostycznych oraz weryfikacji warsztatowej przedmiotu wyceny.

ü Nie stwierdzono dodatkowych niesprawności i/lub uszkodzeń i/lub braków w zakresie możliwym do ustalenia w warunkach oględzin tj. bez dostępu do spodu pojazdu, specjalistycznego sprzętu diagnostycznego, jazdy próbnej wykonanej w warunkach drogowych z obciążeniem.

ü Rzeczoznawca podczas oględzin poza warsztatem nie jest w stanie stwierdzić wypadkowej przeszłości pojazdu. W przypadku podwyższonych wartości pomiarów powłoki lakierowej, konieczna jest ekspertyza w warunkach warsztatowych.

ü Rok produkcji pojazdu - nie weryfikowano. Przyjeto w oparciu o dane przekazane przez Zleceniodawcę.

ü Niniejsza wycena nie może być publikowana w całości w jakimkolwiek dokumencie bez zgody wykonawców i bez uzgodnienia z nimi formy i treści takiej publikacji. Zakaz publikacji nie dotyczy posługiwania się wyceną w umowach cywilno-prawnych zawieranych przez zleceniodawcę i dotyczących przedmiotu.

ü Przed odbiorem pojazdu, kupujący zobowiązany jest do konfrontacji rzeczywistego stanu z informacjami zawartymi w wycenie. Odbiór przedmiotu jest równoznaczny ze zrzeczeniem się wszelkich roszczeń, co do stanu technicznego.

ü Nie badano poprawności i/lub budowy numerów identyfikacyjnych/seryjnych obiektu oraz nie weryfikowano prawdziwości danych obiektu.

ü Niniejsza wycena nie może być traktowana jako gwarancja sprzedaży przedmiotu wyceny za oszacowaną wartość.

ü W przypadku ujawnienia dodatkowych informacji dotyczących przedmiotowego pojazdu, niedostępnych w czasie wykonywania niniejszej opinii, zaprezentowane stanowisko może ulec zmianie.

ü W opinii zało ono, e nie wykryto adnych faktów, które mogłyby istotnie wpływa na warto wycenionego pojazdu, je li w opisie pojazdu nie widnieje inaczej.

ü Rzeczoznawca nie ponosi odpowiedzialno ci za ewentualne bł dy wynikaj ce z przedstawionych informacji otrzymanych od u ytkownika/sprzedawcy/zamawiaj cego wycen , je li brak podstaw do kwestionowania ich zgodnie ze stanem rzeczywistym lub te ustalenie stanu rzeczywistego przez rzeczoznawc było niemo liwe lub znacznie utrudnione.

ü Wyposa enie standardowe wg. Info - Ekspert. Rzeczoznawca nie ponosi odpowiedzialno ci za ewentualne bł dy programu. Lista wyposa enia w wycenie ma charakter pogl dowy i nie potwierdza kompletno ci. Aby ustali specyfikacje fabryczn wyposa enia nale y zwróci si do dealera.

ü W warunkach, w jakich przeprowadzono ogl dziny rzeczoznawca nie miał mo liwo ci zweryfikowania poprawno ci działania całego wyposa enia.

ü Opis stanu technicznego pojazdu jest wa ny na dzie ogl dzin. Rzeczoznawca nie bierze odpowiedzialno ci za zmiany stanu pojazdu wynikaj ce z dalszej eksploatacji lub postoju (np. uszkodzenie akumulatora, powi kszenie lub powstanie ognisk korozji, uszkodzenie układu hamulcowego, itp.) – zaleca si sprawdzenie daty wyceny

ü Je eli elementy jednostki nap dowej, układu przeniesienia nap du itp., s rozmontowane, rzeczoznawca nie weryfikuje kompletno ci poszczególnych układów. Mo liwo wyst pienia braków w kompletacji (np. ze wzgl du na wykorzystanie unieruchomionego pojazdu jako „dawcy cz ci”).

ü Nie weryfikowano odczytanego stanu drogomierza z zapisami w urz dzeniach elektronicznych pojazdu. Rzeczoznawca nie dokonuje oceny autentyczno ci przebiegu.

ü W przypadku pojazdów z niesprawnym akumulatorem lub bez niego - podł czenie sprawnego akumulatora nie gwarantuje sprawno ci technicznej pojazdu. W zwi zku z tym przyjmuje si i stan techniczny pojazdu jest nieznany, istnieje ryzyko ujawnienia wad ukrytych i dodatkowych uszkodze .

ü Nie weryfikowano gwarancji, statusu pakietów serwisowych i kompletno ci w zakresie osprz tu dodatkowego, z którym przedmiot był zamówiony.

*Dokument wystawiony elektronicznie, wa ny bez podpisu*

**DOKUMENTACJA FOTOGRAFICZNA**



Fot. nr 1



Fot. nr 2



Fot. nr 3



Fot. nr 4



Fot. nr 5



Fot. nr 6



Fot. nr 7



Fot. nr 8



Fot. nr 9



Fot. nr 10



Fot. nr 11



Fot. nr 12



Fot. nr 13



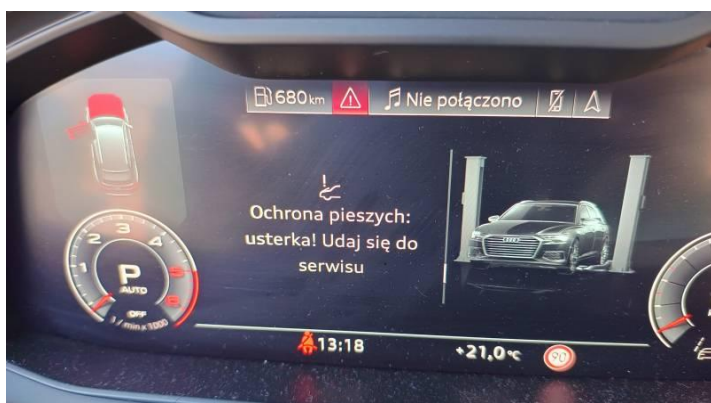
Fot. nr 14



Fot. nr 15



Fot. nr 16



Fot. nr 17



Fot. nr 18



Fot. nr 19



Fot. nr 20



Fot. nr 21



Fot. nr 22



Fot. nr 23



Fot. nr 24



Fot. nr 25



Fot. nr 26



Fot. nr 27



Fot. nr 28



Fot. nr 29



Fot. nr 30



Fot. nr 31



Fot. nr 32



Fot. nr 33



Fot. nr 34



Fot. nr 35



Fot. nr 36



Fot. nr 37



Fot. nr 38



Fot. nr 39



Fot. nr 40



Fot. nr 41



Fot. nr 42



Fot. nr 43



Fot. nr 44



Fot. nr 45



Fot. nr 46



Fot. nr 47



Fot. nr 48



Fot. nr 49



Fot. nr 50



Fot. nr 51



Fot. nr 52



Fot. nr 53



Fot. nr 54



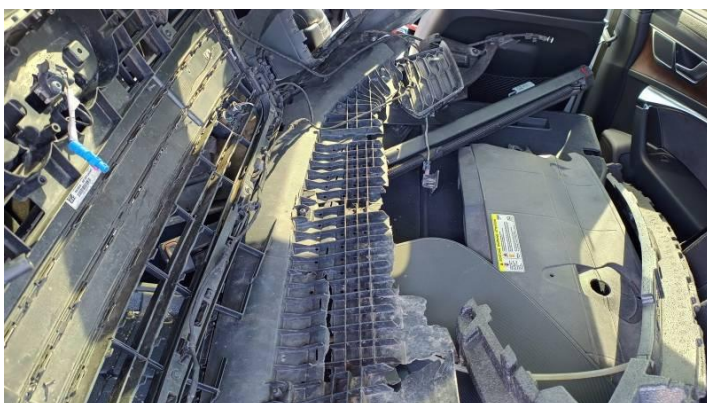
Fot. nr 55



Fot. nr 56



Fot. nr 57



Fot. nr 58



Fot. nr 59



Fot. nr 60



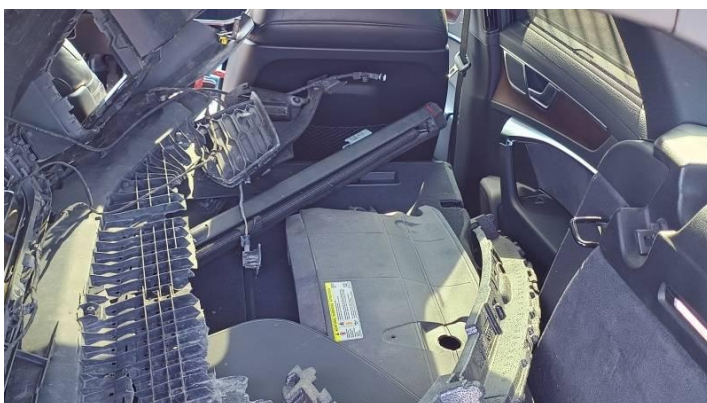
Fot. nr 61



Fot. nr 62



Fot. nr 63



Fot. nr 64



Fot. nr 65



Fot. nr 66



Fot. nr 67



Fot. nr 68



Fot. nr 69



Fot. nr 70



Fot. nr 71

*Dokument wystawiony elektronicznie, warty bez podpisu*