

DEKRA's commission No. : PKOL(W)/LODZ/16793/26/02/24
commission/ damage No. : 21/059163
Date of commission: 24-02-2026

DEKRA Poland - Headquarters
02-673 Warszawa, ul. Konstruktorska 12A

Client :

PKO Leasing SA
Świętokrzyska 36
00-116 Warszawa

Expert:

Kacper Sosnowski (WSP)
DEKRA Polska - współpraca O/Warszawa
Andrzej Sosnowski
DEKRA Polska - Centrala

NOTE:

Due to the use of the document it was removed from it any information relating to the value of the vehicle, the price of equipment, adjustments, etc..

Vehicle data

Group of objects (Eurotax)	cars
EC code (Eurotax)	0114433
Manufacturer	BMW
Model	Seria 3 [F30/F80] 15-18
Type / version	330i xDrive M Sport sport-aut
Body type	sedan
Number of doors / seats	4/5
Curb weight [kg]	1565
Gross vehicle weight [kg]	2115
Wheelbase 1/2	2810
Engine type	spark ignition
Pollution reduction system	three-way catalytic converter
Engine capacity [ccm]	1998
Engine Power [hp/kW]	252/185
Gearbox	automatic
Registration /record No.	SB929CY
VIN / serial number	WBA8B11080K380563
Date of first registration	15-06-2016
Date of next. tech. test	23-08-2024
Year of manufacture	2016 (year has been verified with the manufacturer's base)
Readout [km]	236 858 (read)
Body color / type of coating	white/UNI

Tyres

axle	Wheel	Manufacturer, type	Size	Measured profile
Front	right	CONTINENTAL, WINTER CONTACT TS860 S SSR	225/45 18 95V	6,0 mm
	left	CONTINENTAL, WINTER CONTACT TS860 S SSR	225/45 18 95V	6,0 mm
back	right	CONTINENTAL, WINTER CONTACT TS860 S SSR	225/45 18 95V	4,5 mm
	left	CONTINENTAL, WINTER CONTACT TS860 S SSR	225/45 18 95V	5,0 mm

Standard equipment by Eurotax

- | | |
|---|--|
| 1. Additional gauges | 29. Interior lights: other accessories |
| 2. Airbag: other | 30. Interior lights: other accessories |
| 3. Antilock-Brake-System (ABS) | 31. Interior: other |
| 4. Armrest (s) front | 32. Leather steering wheel, Sports steering wheel |
| 5. Armrest (s) rear | 33. Light Alloy wheels 18'' |
| 6. Automatic climate control | 34. Limited slip differential in general |
| 7. Automatic dimlight activation, Rain sensor | 35. Metal finish |
| 8. Bluetooth interface, Hands-free system, USB in | 36. Multi functional steering wheel |
| 9. Bord entertainment: other accessories | 37. On board computer |
| 10. Central locking | 38. Other |
| 11. Child seat fixation | 39. Other |
| 12. Colored glass | 40. Park Distance Control rear |
| 13. Cruise control | 41. Power steering |
| 14. Driver airbag, Head airbags front, Passenger airbag, Side airbag driver and passenger | 42. Radio |
| 15. ESP (Electronical Stabilizing Program), Traction control | 43. Rear headrests |
| 16. Exterior design: other | 44. Rear seat-backs foldable in two separate parts |
| 17. Exterior design: other | 45. Selectable driveline characteristics |
| 18. Exterior design: other | 46. Selectable driveline characteristics |
| 19. Exterior design: other | 47. Servotronic |
| 20. Exterior design: other | 48. Sport seats front |
| 21. Exterior design: other | 49. Sports steering wheel |
| 22. Exterior lighting: other | 50. Start/Stop system |
| 23. Extra power outlet | 51. Steering wheel manually adjustable |
| 24. Floor mat | 52. Storage facilities in general |
| 25. Fog lamps | 53. Telematic |
| 26. Follow me home | 54. Upholstery with leather inserts |
| 27. Follow me home | 55. Vehicle immobilizer |
| 28. Free service 4 years or more, more than 60000 km | 56. Wheel bolt locks |

Dealer's equipment (selected items)

- | | |
|---|---|
| 1. Door mirrors autodimming, Door mirrors electrically foldable, Rear-view mirror autodimming | - |
| 2. Exterior design: other | - |
| 3. Heated seat driver, Heated seat passenger | - |
| 4. LED Fog Lamps | - |
| 5. LED front dim light | - |
| 6. Light Alloy wheels 18'' | - |
| 7. Navigation system | - |
| 8. Park Distance Control front, Park Distance Control rear | - |
| 9. Rear view camera | - |
| 10. Soundsystem | - |
| 11. Tinted rear windows, Windows: other | - |

Base value of the vehicle

Base value of the vehicle by Eurotax (net)

Corrections

First registration

Mileage

Equipment

Tyres

Other

Earlier repairs -
Aktualna sytuacja rynkowa -
Uszkodzenia stan, weryfikacja serwisowa -

Above figure was estimated on the basis of price quotations of used cars on the Polish market Eurotax (database number 03-2026 POL) with regard to technical and market parameters affecting the value of the vehicle.

Basic print without information about the vehicle's value - duey to use of the document any information relating to the value of the vehicle, the price of equipment, adjustments, etc.. were removed

Date: 05-03-2026

DEKRA's expert:
Kacper Sosnowski (WSP)
Andrzej Sosnowski

Document issued electronically valid without signature.

Measurement of thickness of the vehicle lacquer coating



No. of controlled item	Controlled item	Measured range of thickness of the lacquer coat [μm]
1	Front cover	to 150
2	Front left fender	150 - 2000
3	Left front pillar	to 150
4	Front left door	150 - 300
5	Roof	to 150
6	Left middle pillar	to 150
7	Right side sill	to 150
8	Left rear door	to 150
9	Rear left fender	to 150
10	Cover/lid	150 - 500
11	Right rear fender	to 150
12	Right rear door	to 150
13	Right middle pillar	to 150
14	Right side sill	to 150
15	Front right door	to 150
16	Right front pillar	to 150
17	Front right fender	to 150

Description of the technical condition

A detailed description of the technical condition contains in Description of the technical condition attached to following expertise.

General comments - regarding valuation**Vehicle documents**

During the inspection the registration proof of the vehicle was presented and its photo was taken and enclosed to the expertise.

During the inspection the service book was presented and its number is given below:
elektroniczna

Information concerning the origin of the vehicle

Lack of reliable data.

Anti-theft protection - immobilizer

- as a result of the inspection of the vehicle found no malfunctions of the immobilizer in the extent possible to determine during the inspection of the vehicle in the non- workshop conditions.

Anti-theft protection - other:

not found

Additional comments on the car:

Not applicable.

Test drive

Test drive of the vehicle was conducted. Test drive in the full extent is not possible. Comment below:
ograniczenia placowe

Checking of the correctness and / or construction of identification / serial numbers of the object:

Not tested

Verification of the accuracy of the object data, including year of production, and other.

Not conducted - adopted according to the documents presented and indicated sources.

- The read odometer status has not been verified with records in electronic equipment of the vehicle.
- This expertise is used exclusively to estimate the market value of the item pricing and can not be used for any purpose other than those mentioned above.
- An expert assumes no responsibility for hidden defects (legal and physical) and the possible consequences arising from the continuing use of the subject of valuation, and for the consequences of using the same valuation.
- The above pricing is not an expertise of the technical condition of the subject of valuation and as such can not be considered, in particular, can not be treated as a guarantee for the sales subject of the valuation for estimated value.
- This evaluation may not be published as whole in any document without consent of its executors and without their consent as to the form and contents of such publication.
- The evaluation has been carried out basing on delivered documentation and organoleptic examination of

the assessed object. No diagnostic examination has been carried out, nor any workshop verification of the assessed object.

- This expertise has been issued basing on inspection of the assessed object in conditions ruling in its availability location.

Comments to the commission - regarding valuation

Kluczyki

TAK

2

Expert comments - regarding valuation

Informacja w dowodzie rejestracyjnym wtórnik tablicy rejestracyjnej. Brak aktualnych badań technicznych. Aktywna kontrolka silnika. Głośna praca układu hamulcowego podczas hamowania. Głośna praca układu wydechowego, do weryfikacji serwisowej. Informacja wymień baterie kluczyka. Widoczne wady lakiernicze. Rysy na samochodzie. Odpryski na szybie czołowej. Reflektory i lampy tylne oklejone folią.

Rzeczoznawca dokonał oględzin pojazdu w warunkach parkingowych, co mogło ograniczyć pełną ocenę jego stanu technicznego. Dodatkowo, jeżeli jazda próbna została przeprowadzona (informacje w treści raportu), to wykonano ją w warunkach parkingowych, z niewielką prędkością, co może nie odzwierciedlać pełnych warunków eksploatacyjnych. Istnieje możliwość, że w innych okolicznościach ujawnią się dodatkowe uszkodzenia lub usterki, których nie można było wykryć podczas obecnych oględzin. Zalecamy zatem skorzystanie z możliwości oględzin pojazdu we własnym zakresie lub w Autoryzowanej Stacji Obsługi danej marki, co pozwoli na pełniejszą weryfikację stanu technicznego pojazdu przed udziałem w aukcji."

Restrictive disclaimer - regarding valuation

- W Ocenie/Raporcie uwzględniono niesprawności, uszkodzenia, braki itp., które były możliwe do stwierdzenia organoleptycznego, w warunkach oględzin (z uwzględnieniem: stanu czystości pojazdu, warunków atmosferycznych, oświetlenia itd.) oraz bez weryfikacji serwisowej, bez dostępu do spodu pojazdu, bez specjalistycznego sprzętu diagnostycznego (w tym bez diagnostyki komputerowej), bez jazdy próbnej wykonanej w warunkach drogowych z obciążeniem.
- W ramach Oceny/Raportu nie weryfikowano odczytanego stanu drogomierza z zapisami w urządzeniach elektronicznych pojazdu.
- Rzeczoznawca nie bierze na siebie odpowiedzialności za wady ukryte (prawne i fizyczne) oraz ewentualne skutki wynikające z dalszego użytkowania przedmiotu oceny, a także za skutki wykorzystania samej oceny.
- Podane przedziały grubości powłoki lakierowej, dotyczą punktów pomiarowych. Nie mogą być traktowane jako gwarancja, że grubość powłoki lakierowej w innych punktach nie wykracza poza te przedziały.
- Zawarte w niniejszej Ocenie/Raporcie informacje (w tym dotyczące wyposażenia) służą jedynie ogólnym celom informacyjnym. Ocena/Raport nie może być zatem traktowana jako oferta w rozumieniu przepisów Kodeksu Cywilnego oraz opisu towaru ani zapewnienia w rozumieniu art. 4 Ustawy z dnia 27 lipca 2002 roku o szczególnych warunkach sprzedaży konsumenckiej.

- Niniejsza Ocena/Raport nie jest szczegółową oceną stanu technicznego.

Ocenę/Raport wykonano w kierunku ujawnienia uszkodzeń nieakceptowanych z punktu widzenia właściwego przewodnika zwrotu pojazdu lub innych ustaleń ze Zleceniodawcą. Tym samym Ocena/Raport może nie ujmować typowych zużyć i uszkodzeń eksploatacyjnych.

PHOTOGRAPHIC DOCUMENTATION



Photo 1.
Przekątna przednia lewa



Photo 2.
Przód

PHOTOGRAPHIC DOCUMENTATION



Photo 3.
Przekątna przednia prawa



Photo 4.
Bok prawy z przodu

PHOTOGRAPHIC DOCUMENTATION



Photo 5.
Bok prawy z tyłu



Photo 6.
Przekątna tylna prawa

PHOTOGRAPHIC DOCUMENTATION



Photo 7.
Tył



Photo 8.
Przekątna tylna lewa

PHOTOGRAPHIC DOCUMENTATION



Photo 9.
Bok lewy z tyłu



Photo 10.
Bok lewy z przodu

PHOTOGRAPHIC DOCUMENTATION



Photo 11.
Próg lewy (widok od przodu)



Photo 12.
Próg prawy (widok od przodu)

PHOTOGRAPHIC DOCUMENTATION



Photo 13.
Spód pojazdu przód



Photo 14.
Spód pojazdu tył

PHOTOGRAPHIC DOCUMENTATION



Photo 15.
Tarcza hamulcowa przednia prawa



Photo 16.
Tarcza hamulcowa tylna prawa

PHOTOGRAPHIC DOCUMENTATION



Photo 17.
Tarcza hamulcowa tylna lewa



Photo 18.
Tarcza hamulcowa przednia lewa

PHOTOGRAPHIC DOCUMENTATION



Photo 19.
Bagażnik



Photo 20.
Koło zapasowe

PHOTOGRAPHIC DOCUMENTATION



Photo 21.
Komora silnika



Photo 22.
Numer identyfikacyjny

PHOTOGRAPHIC DOCUMENTATION

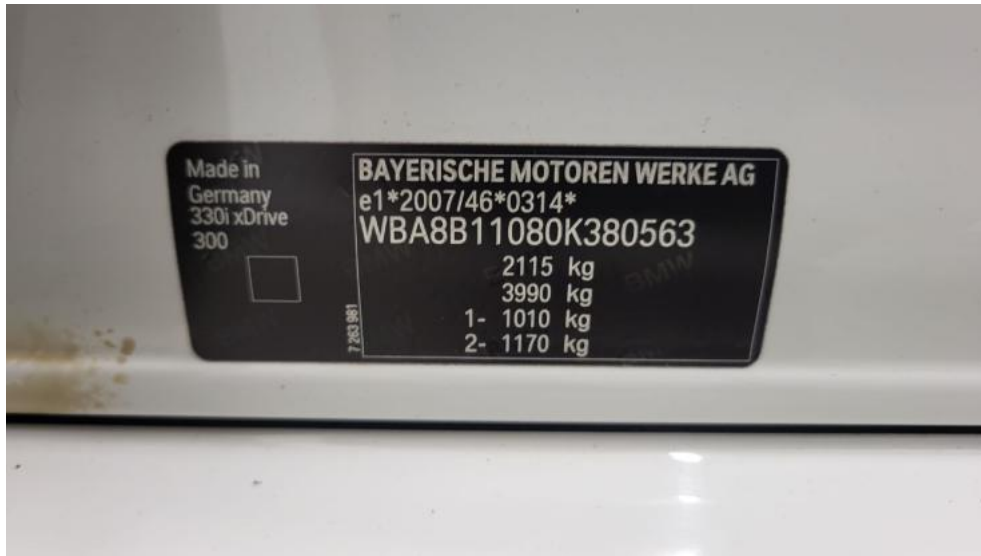


Photo 23.
Tabliczka znamionowa



Photo 24.
Zestaw wskaźników - przebieg

PHOTOGRAPHIC DOCUMENTATION



Photo 25.

Widok przez otwarte drzwi przednie lewe



Photo 26.

Kierownica z lewej strony

PHOTOGRAPHIC DOCUMENTATION



Photo 27.

Widok przez otwarte drzwi tylne lewe



Photo 28.

Widok z tylnej kanapy na deskę rozd.

PHOTOGRAPHIC DOCUMENTATION



Photo 29.
Konsola środkowa

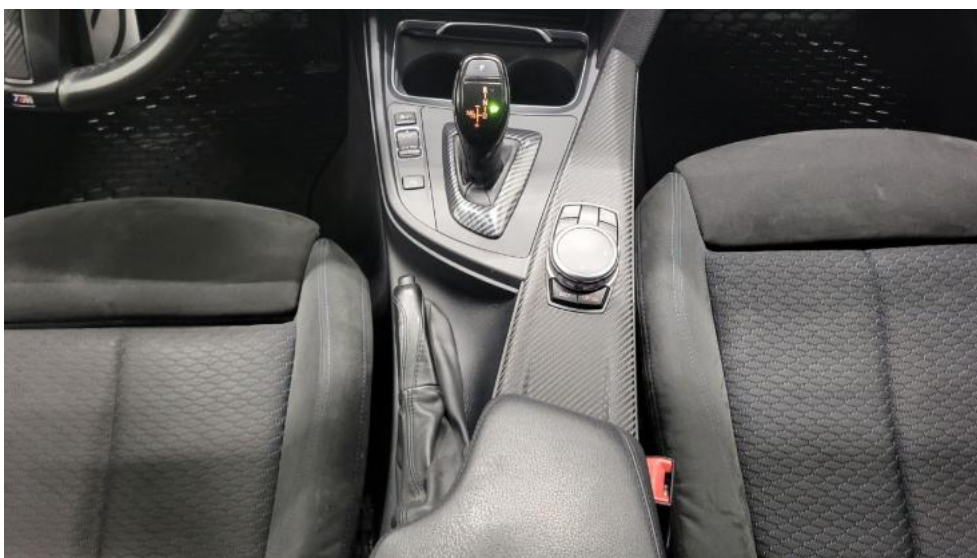


Photo 30.
Tunel środkowy

PHOTOGRAPHIC DOCUMENTATION



Photo 33.
Dow. Rej. Str.2 i klucze



Photo 34.
Książka serwisowa – dane

PHOTOGRAPHIC DOCUMENTATION



Photo 35.
Książka serwisowa – ostatni przegląd



Photo 36.
Instrukcje

PHOTOGRAPHIC DOCUMENTATION



Photo 37.
Zdjęcie do protokołu



Photo 38.
Zdjęcie do protokołu

PHOTOGRAPHIC DOCUMENTATION



Photo 39.
Zdjęcie do protokołu

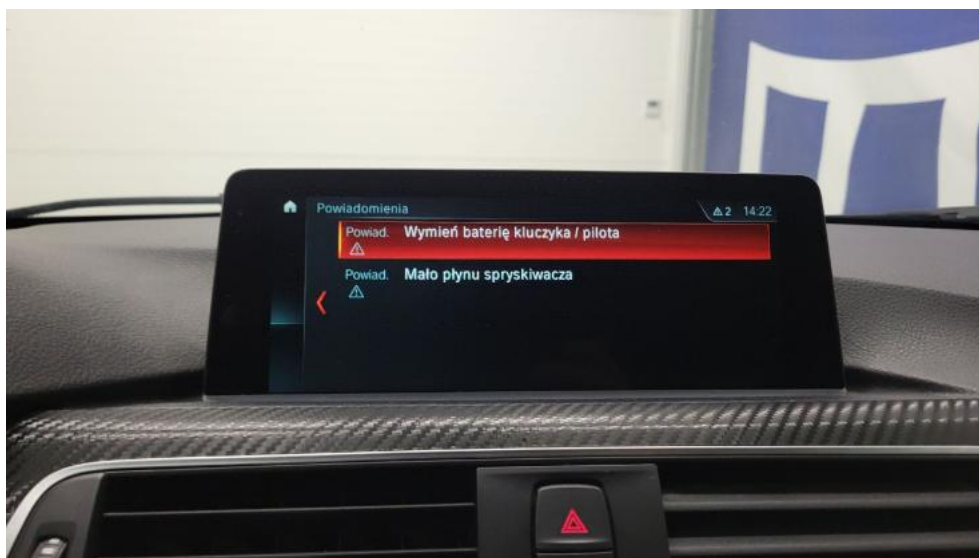


Photo 40.
Zdjęcie do protokołu

PHOTOGRAPHIC DOCUMENTATION



Photo 41.
Zdjęcie do protokołu



Photo 42.
Emblemat - Inne 1

PHOTOGRAPHIC DOCUMENTATION



Photo 43.
Pokrywa komory silnika - Rysa/odprysk 1



Photo 44.
Pokrywa komory silnika - Wgniecenie/odkształcenie 1

PHOTOGRAPHIC DOCUMENTATION



Photo 45.

Spoiler zderzaka przedniego - Rysa/odprysk 1



Photo 46.

Spoiler zderzaka przedniego - Pęknięcie/rozerwanie 1

PHOTOGRAPHIC DOCUMENTATION



Photo 47.

Szyba czołowa - zdjęcie pogładowe 1

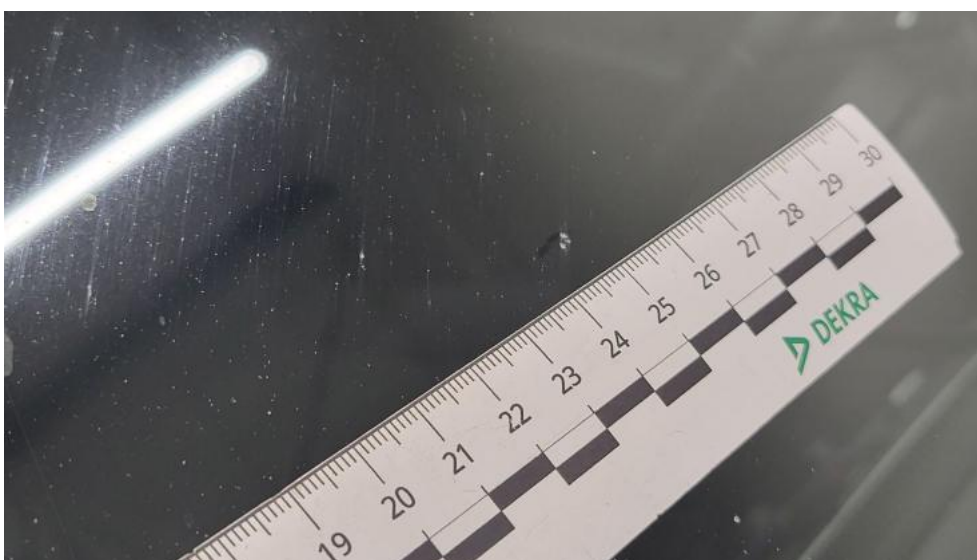


Photo 48.

Szyba czołowa - Pęknięcie/rozerwanie 1

PHOTOGRAPHIC DOCUMENTATION



Photo 49.

Zderzak - Rysa/odprysk 1



Photo 50.

Zderzak - Rysa/odprysk 2

PHOTOGRAPHIC DOCUMENTATION



Photo 51.
Błotnik przedni P - Wgniecenie/odkształcenie 1



Photo 52.
Felga aluminiowa przednia P - Rysa/odprysk 1

PHOTOGRAPHIC DOCUMENTATION



Photo 53.

Drzwi przednie P - Wgniecenie/odkształcenie 1



Photo 54.

Drzwi tylne P - zdjęcie pogładowe 1

PHOTOGRAPHIC DOCUMENTATION



Photo 55.

Drzwi tylne P - Rysa/odprysk 1



Photo 56.

Drzwi tylne P - Wgniecenie/odkształcenie 1

PHOTOGRAPHIC DOCUMENTATION



Photo 57.

Błotnik tylny P / Ściana boczna P - zdjęcie pogładowe 1



Photo 58.

Błotnik tylny P / Ściana boczna P - Wgniecenie/odkształcenie 1

PHOTOGRAPHIC DOCUMENTATION



Photo 59.
Felga aluminiowa tylna P - Rysa/odprysk 1



Photo 60.
Dach - Rysa/odprysk 1

PHOTOGRAPHIC DOCUMENTATION



Photo 61.

Dach - Wgniecenie/odkształcenie 1



Photo 62.

Łotnik tylny L / Ściana boczna L - Wgniecenie/odkształcenie 1

PHOTOGRAPHIC DOCUMENTATION



Photo 63.
Błotnik tylny L / Ściana boczna L - Wgniecenie/odkształcenie 2



Photo 64.
Felga aluminiowa tylna L - Rysa/odprysk 1

PHOTOGRAPHIC DOCUMENTATION



Photo 65.

Drzwi przed L - Rysa/odprysk 1



Photo 66.

Drzwi przed L - Wgniecenie/odkształcenie 1

PHOTOGRAPHIC DOCUMENTATION



Photo 67.
Drzwi tylne L - Rysa/odprysk 1



Photo 68.
Próg L - Wgniecenie/odkształcenie 1

PHOTOGRAPHIC DOCUMENTATION



Photo 69.
Słupek przedni L - Rysa/odprysk 1



Photo 70.
Słupek środkowy L - Wgniecenie/odkształcenie 1

PHOTOGRAPHIC DOCUMENTATION



Photo 71.

Błotnik przedni L - Wgniecenie/odkształcenie 1



Photo 72.

Felga Aluminiowa przednia L - Rysa/odprysk 1

PHOTOGRAPHIC DOCUMENTATION



Photo 73.
Koło kierownicy - Inne 1



Photo 74.
Fotel prz. lew. - Inne 1

PHOTOGRAPHIC DOCUMENTATION



Photo 75.
Fotel prz. praw. - Inne 1



Photo 76.
Kanapa tyl. - Inne 1

PHOTOGRAPHIC DOCUMENTATION



Photo 77.

Tapicerka drzwi przednich L - Wgniecenie/odkształcenie 1



Photo 78.

Tapicerka drzwi przednich L - Pęknięcie/rozerwanie 1

PHOTOGRAPHIC DOCUMENTATION



Photo 79.

Wykładzina podłogi bagażnika - Inne 1



Photo 80.

Wykładzina pokrywy tylnej - zdjęcie poglądowe 1

PHOTOGRAPHIC DOCUMENTATION



Photo 81.

Wykładzina pokrywy tylnej - Pęknięcie/rozerwanie 1