

Nr zlecenia: 187/15/04/2026/PKO LEASING REMARKETING

z dnia: 2026/04/15

Zeceniodawca:

PKO Leasing
wi tokrzyska 36
00-116 Warszawa

Rzeczoznawca:

Albert Kalu ny /zatw. Pion Weryfikacyjny eRzeczoznawcy



Wycena wartości

Zadanie: Ocena stanu technicznego i określenie wartości rynkowej pojazdu

DANE IDENTYFIKACYJNE POJAZDU		Dane: [O] IV-2026	
Rodzaj pojazdu:	Samochód osobowy	VIN:	SB1ZC3CE30E002694
Marka:	TOYOTA	Nr rejestracyjny:	WR509GE
Model pojazdu:	Corolla 2.0 Hybrid MR`23 E6d	Nr Info-Ekspert:	037-03632
Wersja:	Style e-CVT	Rok produkcji:	2023
Wskazanie drogomierza	46013 km		
Data pierwszej rejestracji	2023/07/17		
Data wa no ci badania technicznego	2026/07/20		
Rodzaj nadwozia	kombi (uniwersalne) 5 drzwiowe		
Dop. masa całkow.	1955 kg		
Jednostka nap dowo	hybrydowa (benzyna/elekt.)		
Pojemno / Moc silnika spalinowego	1986 ccm / 112kW (152KM)		
Moc zespołu nap dowego / silnika elektrycznego	144kW (196KM) / 82kW (111KM)		
Liczba cylindrów / Układ cylindrów / Liczba zaworów	4 / rz dowy / 16		
Rodzaj skrzyni biegów	automatyczna		
Rodzaj nap du	przedni (4x2)		
Kolor powłoki lakierowej, (rodzaj lakieru)	Biały 2-warstwowy typu uni		

WYPOSA ENIE STANDARDOWE

L.p. Nazwa elementu wyposażenia	L.p. Nazwa elementu wyposażenia
1 ABS - system zapobiegający blokowaniu kół	50 Relingi dachowe aluminiowe
2 Antena radiowa "płetwa rekina"	51 Spoiler tylny
3 Antykradzieżowe zabezpieczenie kół	52 Spryskiwacze reflektorów
4 Asystent utrzymania pasa ruchu LTA	53 Sterowanie systemem audio w kierownicy
5 Bluetooth	54 Sterowanie telefonem w kierownicy
6 Czujnik zmiernych	55 Sygnalizacja niezapiętych pasów bezpieczeństwa przednich
7 Digital Cockpit - cyfrowy wyświetlacz zegarów 12,3"	56 System "inteligentny klucz"
8 Drzwi bagażnika zamykane/otwierane elektrycznie - bezdotykowo z funkcją łatwego składania siedzeń tylnych	57 System Apple Carplay/Android Auto
9 Dywaniki welurowe	58 System automatycznego powiadamiania ratunkowego eCall
10 Dźwignia zmiany biegów pokryta skórą	59 System detekcji przeszkód ICS
11 Fotel kierowcy z regulacją odcinka lędźwiowego elektrycznie	60 System dystrybucji siły hamowania elektroniczny EBD
12 Fotel kierowcy z regulacją wysokości	61 System Inteligentny kluczyk
13 Fotel pasażera z regulacją wysokości	62 System kontroli trakcji TRC
14 Funkcja komend głosowych na telefon	63 System łączności Toyota Connected Car
15 Głośniki 6 szt.	64 System monitorowania ciśnienia powietrza w oponach
16 Gniazdo 12V	65 System multimedialny Toyota Smart Connect z wyświetlaczem 10,5"HD
17 Gniazdo 12V w bagażniku	66 System nawigacji Toyota Connect z mapami online (4 lata)
18 Hamulec postojowy elektryczny	67 System ostrzegania pieszych o nadjeździe AVAS
19 Immobilizer	68 System rozpoznawania znaków drogowych RSA
20 Kamera cofania	69 System stabilizacji toru jazdy VSC
21 Kierownica multifunkcyjna	70 System Toyota Easy Flat
22 Kierownica pokryta skórą	71 System wczesnego reagowania w razie ryzyka zderzenia PCS
23 Klamki zewnętrzne lakierowane	72 System wspomagania hamowania awaryjnego
24 Klimatyzacja automatyczna 2 strefowa	73 System wspomagania ruszania na wzniesieniu HAC
25 Kolumna kierownicy z regulacją wysokości i głębi	74 System wykrywania zmęczenia kierowcy SWS
26 Koło zapasowe dojazdowe	75 Szyby przednie automatycznie opuszczane i podnoszone
27 Komputer pokładowy	76 Szyby przednie regulowane elektrycznie
28 Kurtyny powietrzne boczne	77 Szyby tylne automatycznie opuszczane i podnoszone
29 Listwa okienna chromowana	78 Szyby tylne przyciemniane
30 Lusterka w osłonach przeciwsłonecznych podświetlane	79 Szyby tylne regulowane elektrycznie
31 Lusterka zewnętrzne podgrzewane elektrycznie	80 Wiatła do jazdy dziennej LED
32 Lusterka zewnętrzne regulowane elektrycznie	81 Wiatła drogowe automatyczne AHB
33 Lusterka zewnętrzne składane elektrycznie	82 Wiatła p/mgielne przednie LED
34 Lusterka zewnętrzne w kolorze nadwozia	83 Wiatła przednie LED
35 Lusterko wewnętrzne ciemniące automatycznie	84 Wiatła tylne LED
36 Ładowarka bezprzewodowa do smartfonów	85 Tapicerka skórzano-tekstylna
37 Mocowanie fotelika dziecięcego ISOFIX na tylnych skrajnych siedzeniach	86 Tarcze kół aluminiowe 17" opony 225/45
38 Nawiewy w drugim rzędzie siedzeń	87 Tempomat adaptacyjny
39 Ogranicznik prędkości automatyczny ASL	88 Tuner radiowy cyfrowy DAB
40 Oświetlenie dodatkowe wnętrza LED	89 Wspomaganie układu kierowniczego

41	O wietlenie wn trza podstawowe	90	Wycieraczki z czujnikiem deszczu
42	Podłokietnik przedni	91	Zabezpieczenie drzwi tylnych przed otwarciem od wewn trz
43	Podłokietnik siedze tylnych	92	Zamek centralny zdalnie sterowany
44	Podsufitka tekstylna w ciemnej tonacji	93	Zdalne odblokowywanie i blokowanie zamka centralnego poprzez aplikacj MyT
45	Poduszka powietrzna kierowcy	94	Zdalne sterowanie klimatyzacj poprzez aplikacj MyT
46	Poduszka powietrzna kolanowa kierowcy	95	Zdalne uruchamianie wiateł awaryjnych poprzez aplikacj MyT
47	Poduszka powietrzna pasa era z mo liwo ci odł czenia	96	Zł cze "USB" w tunelu centralnym
48	Poduszki powietrzne boczne przednie	97	Zł cze "USB-C"
49	Przycisk uruchamiaj cy silnik		

L.p. Nazwa pakietu / elementu pakietu wyposa enia standardowego

- 1 Czujniki parkowania - przód/tył
Czujniki parkowania - przód
Czujniki parkowania - tył
- 2 Fotele przednie podgrzewane
Fotel kierowcy podgrzewany
Fotel pasa era podgrzewany
- 3 Siedzenia tylne dzielone i składane 60/40
Siedzenia tylne dzielone
Siedzenia tylne składane
- 4 Systemy VSC + TRC
System kontroli trakcji TRC
System stabilizacji toru jazdy VSC

WYPOSA ENIE DODATKOWE**L.p. Nazwa elementu wyposa enia**

- 1 Lakier podstawowy biały

OPIS ZAMONTOWANEGO W POJE DZIE OGUMIENIA

Koło	Marka, typ	Bie nik [mm]
Przednie lewe:	*FIRESTONE 225/45 R17 94V XL WINTERHAWK 4 TL FR	5,4
Przednie prawe:	*FIRESTONE 225/45 R17 94V XL WINTERHAWK 4 TL FR	5,2
Tylne lewe:	*FIRESTONE 225/45 R17 94V XL WINTERHAWK 4 TL FR	7,7
Tylne prawe:	*FIRESTONE 225/45 R17 94V XL WINTERHAWK 4 TL FR	7,3

KOREKTY WARTO CI POJAZDU

KOREKTA ZA PIERWSZ REJESTRACJ	(+)
KOREKTA ZA PRZEBIEG	(+)
KOREKTY RÓ NE:	
Stan utrzymania i dbało o pojazd	(-)
KOREKTY RÓ NE RAZEM	(-)
KOREKTA ZA OGUMIENIE	(+)

UWAGI RZECZOZNAWCY DOTYCZ CE WYCENY

Pojazd zweryfikowany w bazie danych historiapojazdu.gov.pl

Raport z dnia:

- 13.03.2026 Zgłoszenie kradzie y pojazdu

- 31.03.2026 Odnalezienie pojazdu lub zako czenie poszukiwania

Ogl dziny wykonał: Sebastian Konopik

Wycena wykonana: Albert Kalu ny

Uwaga:

Rzeczoznawca dokonał oględzin pojazdu w warunkach parkingowych, co mogło ograniczyć pełną ocenę jego stanu technicznego. Dodatkowo, jazda próbna została przeprowadzona w warunkach parkingowych, z niewielką prędkością, co może nie odzwierciedlać pełnych warunków eksploatacyjnych. Istnieje możliwość, że w innych okolicznościach ujawnia się dodatkowe uszkodzenia lub usterki, których nie można było wykryć podczas obecnych oględzin.

Zalecamy zatem skorzystanie z możliwości oględzin pojazdu we własnym zakresie lub w Autoryzowanej Stacji Obsługi danej marki, co pozwoli na pełniejszą weryfikację stanu technicznego pojazdu przed udziałem w aukcji.

OPIS STANU TECHNICZNEGO ZESPOŁÓW POJAZDU



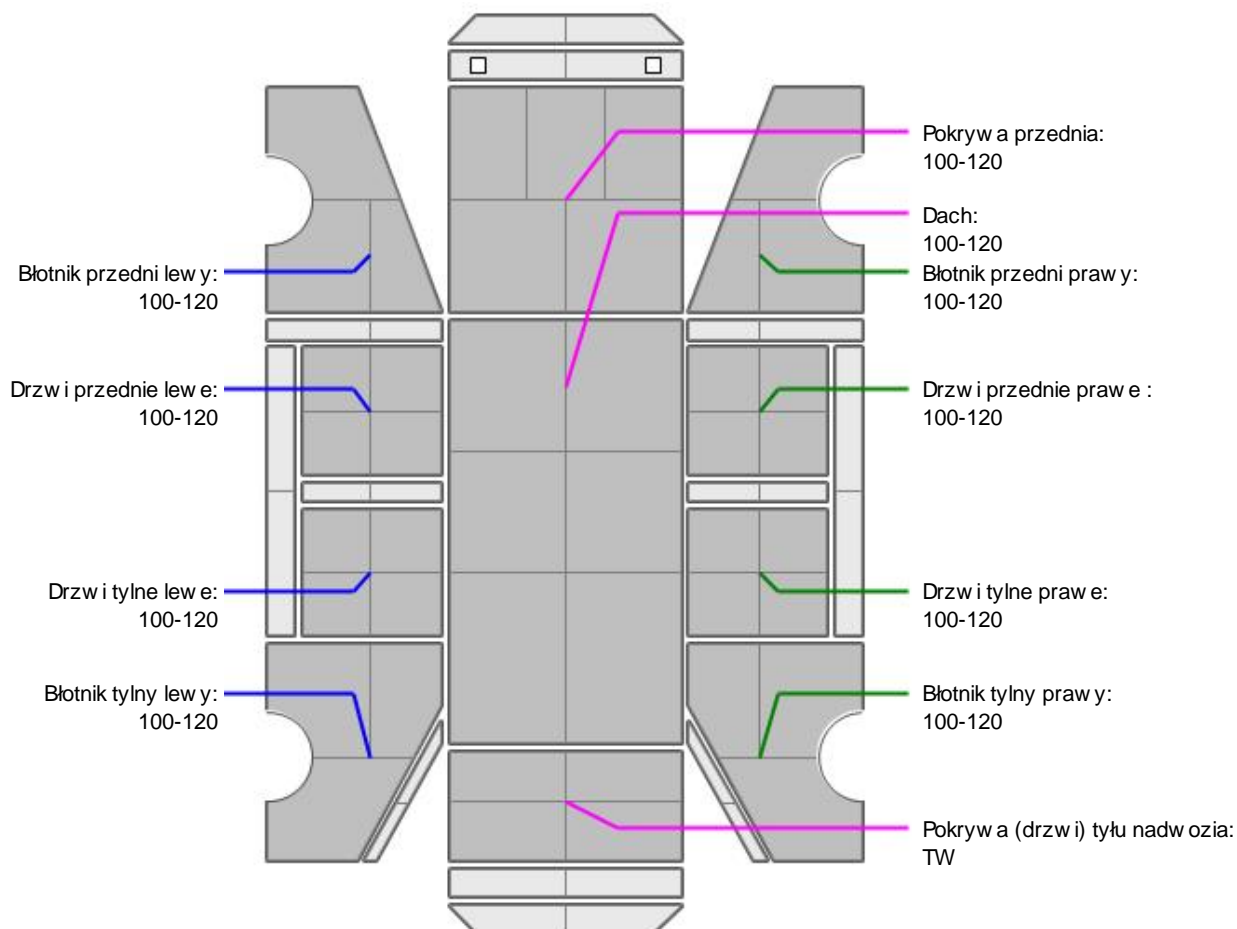
NADWOZIE - Szkielet i poszycia zewnętrzne

L.p.	Nazwa elementu	L / P	Rodzaj uszkodzenia	Opis	Fot. nr
1	Drzwi boczne przednie	P	Zarysowania powłoki lakierowej		
2	Drzwi boczne tylne	L	Wgniecionie		
3	Słupki przedni	L	Zarysowania powłoki lakierowej		
4	Dach		Zarysowania powłoki lakierowej		
5	Błotnik tylny	L	Wgniecenie		
6	Błotnik tylny	P	Odpryski powłoki lakierowej		

Na pozostałych elementach obłachowania bryły nadwozia stwierdzono również typowe dla jego okresu eksploatacji uszkodzenia powłoki lakierowej (zarysowania, odpryski, itp.)



NADWOZIE – Opis powłoki lakierowej



L.p.	Nazwa elementu	L / P	Grubość powłoki [μm]	Opis
1	Pokrywa przednia		100-120	
2	Dach		100-120	
3	Błotnik przedni	L	100-120	
4	Drzwi przednie	L	100-120	
5	Drzwi tylne	L	100-120	
6	Błotnik tylny	L	100-120	
7	Błotnik przedni	P	100-120	
8	Drzwi przednie	P	100-120	
9	Drzwi tylne	P	100-120	
10	Błotnik tylny	P	100-120	
11	Pokrywa (drzwi) tyłu nadwozia		TW	

Podane przedziały grubości powłoki lakierowej poszczególnych elementów dotyczą wyłącznie punktów pomiarowych, tj. trzech wybranych miejsc na danym elemencie nadwozia. Nie oznacza to, że w pozostałych obszarach danego elementu grubość powłoki jest jednakowa ani że nie może wykraczać poza wskazane zakresy. Pomiary wykonano urządzeniem bezdźwiękowym w posiadaniu rzeczoznawcy. Pomiar wykonany innym przyrządem może się różnić.

**NADWOZIE – Wyposażenie zewnętrzne**

L.p.	Nazwa elementu	L / P	Rodzaj uszkodzenia	Opis	Fot. nr
1	Obudowa lusterka bocznego	P	Odpryski powłoki lakierowej		
2	Szyba przednia		Odpryski warstwy zewnętrznej		
3	Klamka zewnętrzna drzwi bocznych przednich	L	Zarysowana		
4	Klamka zewnętrzna drzwi bocznych przednich	P	Zarysowana		

**NADWOZIE – Wyposażenie wewnętrzne**

L.p.	Nazwa elementu	L / P	Rodzaj uszkodzenia	Opis	Fot. nr
1	Fotel przedni kpl.	L	Poplamiony		

Wnętrze pojazdu nosi typowe dla jego okresu eksploatacji zabrudzenia oraz zużycie wszystkich elementów.

**PODWOZIE – ZAWIESZENIE I KOŁA**

L.p.	Nazwa elementu	L / P	Rodzaj uszkodzenia	Opis	Fot. nr
1	Tarcza koła przedniego ze stopu lekkiego	L	Zadrapania krawędzi bocznej		

JAZDA KONTROLNA

- | | | |
|---|--|----------|
| 1 | Głośno pracujący silnik | BEZ UWAG |
| 2 | Praca układu kierowniczego | BEZ UWAG |
| 3 | Skuteczność hamulca zasadniczego | BEZ UWAG |
| 4 | Skuteczność hamulca pomocniczego | BEZ UWAG |
| 5 | Działanie drogomierza i szybkościomierza | BEZ UWAG |
| 6 | Wskaźnik temperatury silnika | BEZ UWAG |
| 7 | Skuteczność ogrzewania i przewietrzania | BEZ UWAG |

Próba ruchowa przeprowadzona na zimnym silniku w warunkach parkingowych z prędkością do 15km/h.

DOKUMENTY I KOMPLETACJA POJAZDU

- | | | |
|---|-----------------------------|------|
| 1 | Kluczyki (ilość sztuk) | 2szt |
| 2 | Zestaw narzędzi fabrycznych | TAK |
| 3 | Podnośnik samochodowy | TAK |
| 4 | Instrukcja obsługi | TAK |
| 5 | Gaśnica | TAK |

POZOSTAŁE INFORMACJE

- Pochodzenie pojazdu**
Krajowy
- Badanie poprawności numerów identyfikacyjnych**
Odczytany z licznika.
- Weryfikacja odczytanego stanu drogomierza**
Numer VIN wybity na karoserii oraz numer VIN tabliczki znamionowej zgodny z dowodem rejestracyjnym.

Zastrzeżenia ograniczające opinię.

ü Zawarte w niniejszej Wycenie/Raporcie informacje (w tym dotyczące wyposażenia) służy jedynie ogólnym celom informacyjnym. Wycena/Raport nie może być zatem traktowana jako oferta w rozumieniu przepisów Kodeksu Cywilnego oraz opisu towaru ani zapewnienia w rozumieniu art. 4 Ustawy z dnia 27 lipca 2002 roku o szczególnych warunkach sprzedaży konsumenckiej.

ü Wycena/Raport została sporządzona w celu ustalenia istnienia albo nieistnienia uszkodzeń nieakceptowalnych po zawarciu umowy korzystania z samochodu lub innych okoliczności uzgodnionych w zleceniu. Wycena/Raport nie obejmuje typowych uszkodzeń wynikających z eksploatacji samochodu oraz jego standardowego użytkowania.

ü Jeżeli chcesz traktować ten dokument jako źródło wiedzy o samochodzie przy jego zakupie, czynisz to na własną odpowiedzialność. Rzeczoznawca Sp. z o.o. nie ponosi odpowiedzialności za takie użycie tej Wyceny/Raporu.

ü Niniejsza wycena służy wyłącznie do oszacowania wartości rynkowej przedmiotu wyceny i nie może być wykorzystywana do żadnego innego celu, niż wymieniony powyżej. W szczególności wycena nie może stanowić podstawy do oceny cech i stanu wycenianego obiektu przy jego zakupie.

ü Rzeczoznawca nie bierze na siebie odpowiedzialności za wady ukryte (prawne i fizyczne) oraz ewentualne skutki wynikające z dalszego użytkowania przedmiotu wyceny, a także za skutki wykorzystania samej wyceny.

ü Powyższa wycena nie jest ekspertyzą stanu technicznego przedmiotu wyceny i za taką nie może być uznawana, w szczególności nie może być traktowana jako gwarancja sprzedaży przedmiotu wyceny za oszacowaną wartość.

ü Wycenę przeprowadzono w oparciu o dostarczoną dokumentację oraz badanie organoleptyczne wycenianego obiektu. Nie prowadzono badań diagnostycznych oraz weryfikacji warsztatowej przedmiotu wyceny.

ü Nie stwierdzono dodatkowych niesprawności i/lub uszkodzeń i/lub braków w zakresie możliwym do ustalenia w warunkach oględzin tj. bez dostępu do spodu pojazdu, specjalistycznego sprzętu diagnostycznego, jazdy próbnej wykonanej w warunkach drogowych z obciążeniem.

ü Rzeczoznawca podczas oględzin poza warszatem nie jest w stanie stwierdzić wypadkowej przeszłości pojazdu. W przypadku podwyższonych wartości pomiarów powłoki lakierowej, konieczna jest ekspertyza w warunkach warsztatowych.

ü Rok produkcji pojazdu - nie weryfikowano. Przyjeto w oparciu o dane przekazane przez Zleceniodawcę.

ü Niniejsza wycena nie może być publikowana w całości w jakimkolwiek dokumencie bez zgody wykonawców i bez uzgodnienia z nimi formy i treści takiej publikacji. Zakaz publikacji nie dotyczy posługiwania się wyceną w umowach cywilno-prawnych zawieranych przez zleceniodawcę i dotyczących przedmiotu.

ü Przed odbiorem pojazdu, kupujący zobowiązany jest do konfrontacji rzeczywistego stanu z informacjami zawartymi w wycenie. Odbiór przedmiotu jest równoznaczny ze zrzeczeniem się wszelkich roszczeń, co do stanu technicznego.

ü Nie badano poprawności i/lub budowy numerów identyfikacyjnych/seryjnych obiektu oraz nie weryfikowano prawdziwości danych obiektu.

ü Niniejsza wycena nie może być traktowana jako gwarancja sprzedaży przedmiotu wyceny za oszacowaną wartość.

ü W przypadku ujawnienia dodatkowych informacji dotyczących przedmiotowego pojazdu, niedostępnych w czasie wykonywania niniejszej opinii, zaprezentowane stanowisko może ulec zmianie.

ü W opinii założono, że nie wykryto żadnych faktów, które mogłyby istotnie wpływać na wartość wycenionego pojazdu, jeżeli w opisie pojazdu nie widnieje inaczej.

ü Rzeczoznawca nie ponosi odpowiedzialności za ewentualne błędy wynikające z przedstawionych informacji otrzymanych od użytkownika/sprzedawcy/zamawiaczego wyceny, jeżeli brak podstaw do kwestionowania ich zgodnie ze stanem rzeczywistym lub też ustalenie stanu rzeczywistego przez rzeczoznawcę było niemożliwe lub znacznie utrudnione.

ü Wyposażenie standardowe wg. Info - Ekspert. Rzeczoznawca nie ponosi odpowiedzialności za ewentualne błędy programu. Lista wyposażenia w wycenie ma charakter poglądowy i nie potwierdza kompletności. Aby ustalić specyfikacje fabryczne wyposażenia należy się do dealera.

ü W warunkach, w jakich przeprowadzono oględziny rzeczoznawca nie miał możliwości zweryfikowania poprawności

działania całego wyposażenia.

Ü Opis stanu technicznego pojazdu jest ważny na dzień oględzin. Rzeczoznawca nie bierze odpowiedzialności za zmiany stanu pojazdu wynikające z dalszej eksploatacji lub postoju (np. uszkodzenie akumulatora, powłoki lub powstanie ognisk korozji, uszkodzenie układu hamulcowego, itp.) – zaleca się sprawdzenie daty wyceny

Ü Jeżeli elementy jednostki napędowej, układu przeniesienia napędu itp., są rozmontowane, rzeczoznawca nie weryfikuje kompletności poszczególnych układów. Możliwość wystąpienia braków w kompletacji (np. ze względu na wykorzystanie unieruchomionego pojazdu jako „dawcy części”).

Ü Nie weryfikowano odczytanego stanu drogomierza z zapisami w urządzeniach elektronicznych pojazdu. Rzeczoznawca nie dokonuje oceny autentyczności przebiegu.

Ü W przypadku pojazdów z niesprawnym akumulatorem lub bez niego - podłączenie sprawnego akumulatora nie gwarantuje sprawności technicznej pojazdu. W związku z tym przyjmuje się, iż stan techniczny pojazdu jest nieznany, istnieje ryzyko ujawnienia wad ukrytych i dodatkowych uszkodzeń.

Ü Nie weryfikowano gwarancji, statusu pakietów serwisowych i kompletności w zakresie osprzętu dodatkowego, z którym przedmiot był zamówiony.

Dokument wystawiony elektronicznie, ważny bez podpisu

DOKUMENTACJA FOTOGRAFICZNA



Fot. nr 1



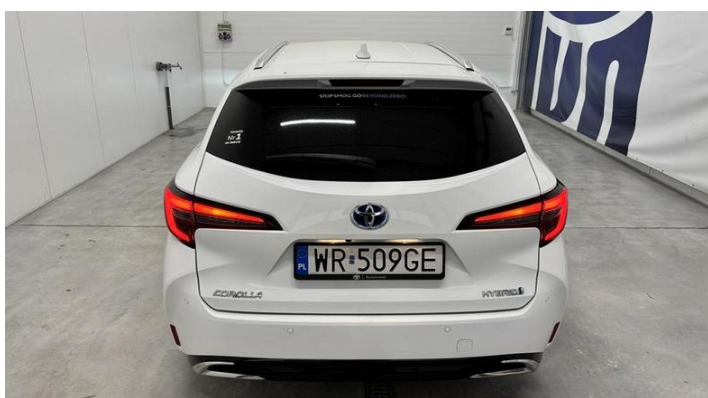
Fot. nr 2



Fot. nr 3



Fot. nr 4



Fot. nr 5



Fot. nr 6



Fot. nr 7



Fot. nr 8



Fot. nr 9



Fot. nr 10



Fot. nr 11



Fot. nr 12



Fot. nr 13



Fot. nr 14



Fot. nr 15



Fot. nr 16



Fot. nr 17



Fot. nr 18



Fot. nr 19



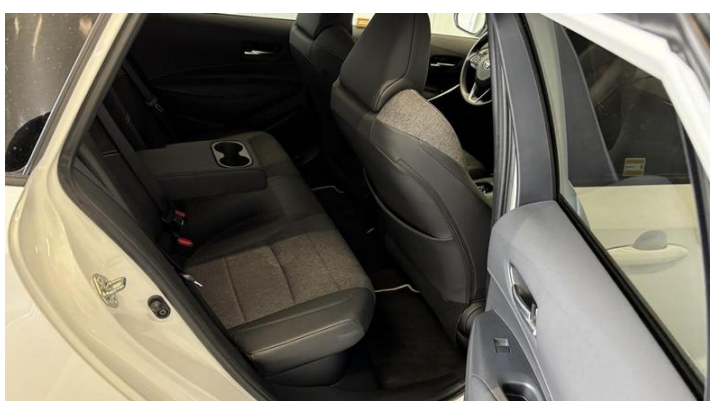
Fot. nr 20



Fot. nr 21



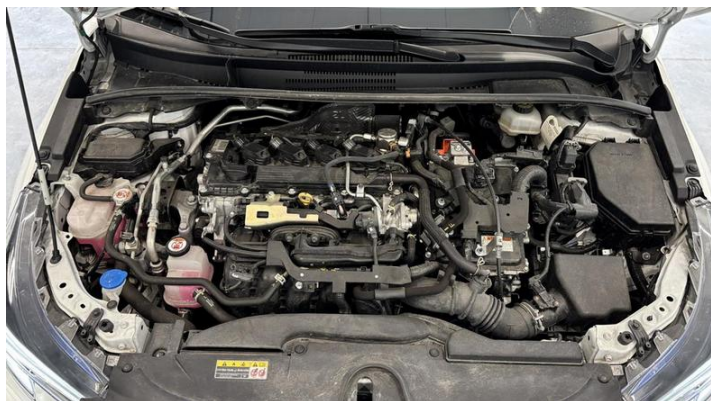
Fot. nr 22



Fot. nr 23



Fot. nr 24



Fot. nr 25



Fot. nr 26



Fot. nr 27



Fot. nr 28



Fot. nr 29



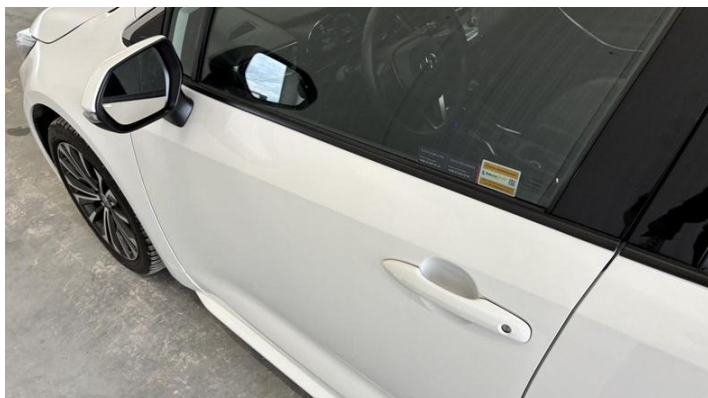
Fot. nr 30



Fot. nr 31



Fot. nr 32



Fot. nr 33



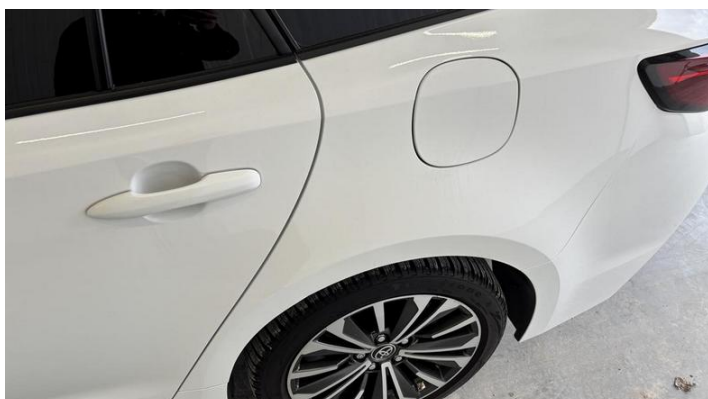
Fot. nr 34



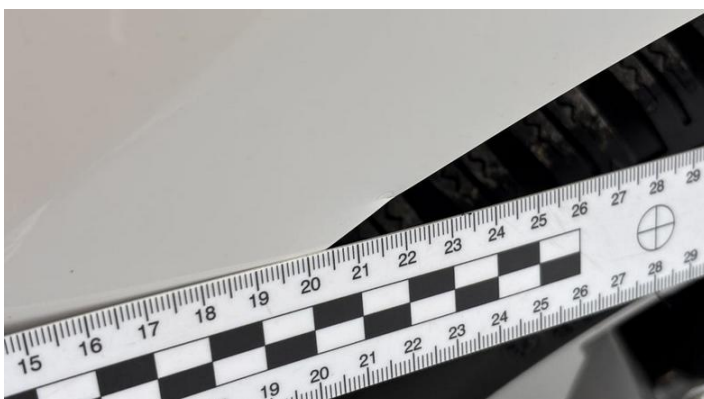
Fot. nr 35



Fot. nr 36



Fot. nr 37



Fot. nr 38



Fot. nr 39



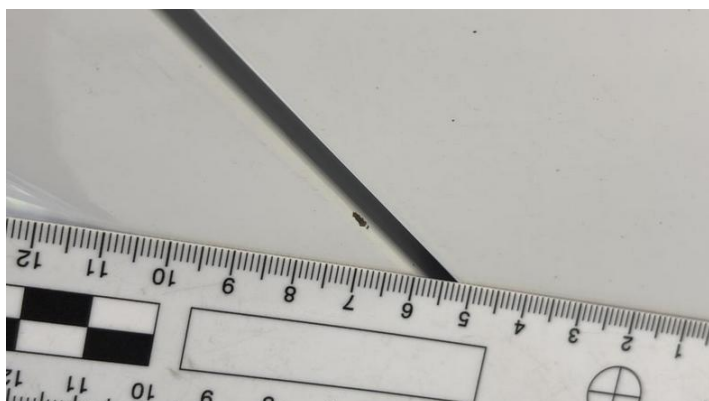
Fot. nr 40



Fot. nr 41



Fot. nr 42



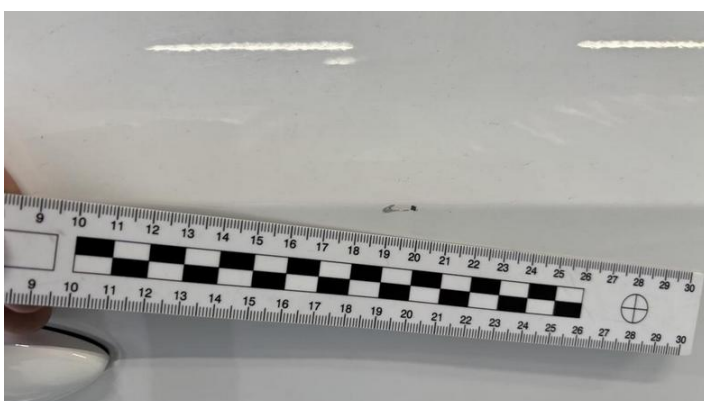
Fot. nr 43



Fot. nr 44



Fot. nr 45



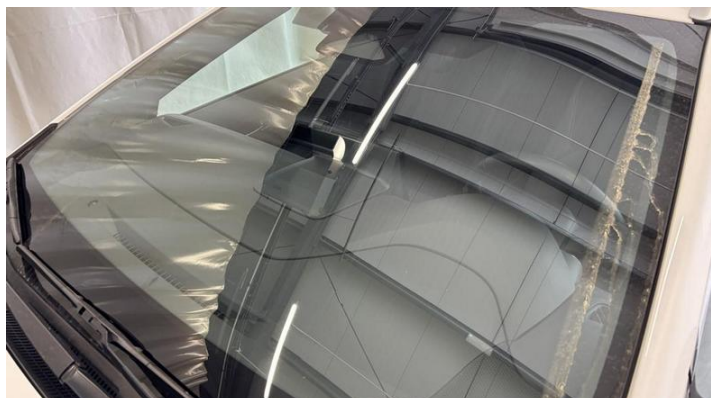
Fot. nr 46



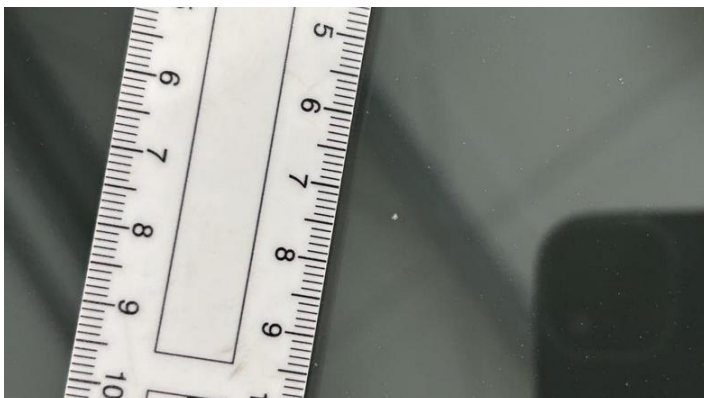
Fot. nr 47



Fot. nr 48



Fot. nr 49



Fot. nr 50



Fot. nr 51



Fot. nr 52



Fot. nr 53



Fot. nr 54



Fot. nr 55



Fot. nr 56



Fot. nr 57



Fot. nr 58

Dokument wystawiony elektronicznie, wa ny bez podpisu