

Nr zlecenia DEKRA: PKOL(W)/LODZ/55157/26/06/16
Nr zlecenia/szkody: PS24/02717
Data zlecenia: 16-06-2026

DEKRA Polska - Centrala
02-673 Warszawa, ul. Konstruktorska 12A

Zleceniodawca:

PKO Leasing SA
Świętokrzyska 36
00-116 Warszawa

Rzeczoznawcy:

Kacper Sosnowski (WSP)
DEKRA Polska - współpraca O/Warszawa
Andrzej Sosnowski
DEKRA Polska - Centrala

UWAGA:

Ze względu na przeznaczenie dokumentu usunięto w nim wszelkie informacje dotyczące wartości pojazdu, cen wyposażenia, korekt, etc.

Dane pojazdu

Grupa obiektów (Eurotax)	samochody osobowe
Kod EC (Eurotax)	0137766
Producent	AUDI
Model	A6 [C8] 18-23
Typ/wersja	A6 35 TDI mHEV S tronic
Rodzaj nadwozia	sedan
Liczba drzwi/liczba miejsc	4/5
Masa własna [kg]	1709
Dopuszczalna masa całkowita [kg]	2255
Rozstaw osi 1/2	2924
Rodzaj silnika	z zapłonem samoczynnym
Układ oczyszczana spalin	KSC
Pojemność silnika [ccm]	1968
Moc silnika [KM/kW]	163/120
Skrzynia biegów	automatyczna
Nr rejestracyjny	WU4342S
VIN	WAUZZZF24NN028904
Data 1. rejestracji	10-02-2022
Data nast. bad. techn.	07-02-2027
Rok produkcji	2022 (rok produkcji został zweryfikowany z zewnętrzną bazą danych)
Stan licznika [km]	252 638 (odczytany)
Kolor nadwozia/rodzaj powłoki	czarny/2-warstwowy metalizowany

Ogumienie

Oś	Koło	Producent, typ	Rozmiar	Profil zmierzony
przednia	prawe	HANKOOK, VENTUS S1 EVO3	225/55 18 102Y	4,5 mm
	lewe	HANKOOK, VENTUS S1 EVO3	225/55 18 102Y	4,5 mm
tylna	prawe	HANKOOK, VENTUS S1 EVO3	225/55 18 102Y	4,5 mm
	lewe	HANKOOK, VENTUS S1 EVO3	225/55 18 102Y	4,5 mm

Wyposażenie standardowe wg Eurotax

- | | |
|---|--|
| 1. ABS | 36. Napęd quattro |
| 2. Alarm z zabezpieczeniem przed odholowaniem pojazdu | 37. Oznaczenie modelu i typu silnika |
| 3. Aplikacje dekoracyjne wnętrza - pokryte lakierem refleksyjnym | 38. Oświetlenie wnętrza Ambiente |
| 4. Audi Music Interface | 39. Panel obsługi z przyciskami z matowej czerni |
| 5. Audi Pre Sense Basic - system wspomagający bezpieczeństwo kierowcy i pasażerów | 40. Podparcie odcinka lędźwiowego dla foteli przednich 4-zakresowe |
| 6. Automatyczne odblokowanie pokrywy bagażnika | 41. Podsufitka tkaninowa |
| 7. Brak haka holowniczego | 42. Poduszki powietrzne boczne z przodu i z tyłu oraz kurtyny powietrzne |
| 8. Brak logo typu S | 43. Poduszki powietrzne chroniące głowy pasażerów z przodu i z tyłu |
| 9. Brak systemu mocowania fotelika dziecięcego na fotelu pasażera z przodu (ISOFIX) | 44. Poduszki powietrzne z dezaktywacją poduszki powietrznej pasażera |
| 10. Brak układu zmywania reflektorów | 45. Podłokietnik przedni komfortowy |
| 11. Czujnik kontroli zapięcia pasów bezpieczeństwa | 46. Quattro ultra |
| 12. Dywaniki podłogowe przód i tył | 47. Reflektory przednie w technologii LED |
| 13. Dywaniki z przodu i z tyłu | 48. Regulacja kolumny kierowniczej w układzie poziomym i pionowym |
| 14. ESP - układ stabilizacji toru jazdy | 49. Siedzenie tylne 3-miejscowe, oparcie nieskładane |
| 15. Elektroniczna blokada prędkości maksymalnej | 50. Standardowy zestaw pedałów obsługi |
| 16. Elektrycznie sterowany obieg powietrza | 51. System MMI Navigation |
| 17. Felgi aluminiowe 17" - (10-ramienne) z ogumieniem 7,5j x17" | 52. System Start/Stop |
| 18. Fotele przednie regulowane elektrycznie z pamięcią fotela kierowcy | 53. System nagłośnienia - 8 głośników |
| 19. Fotele przednie standardowe | 54. Szyby termoizolacyjne |
| 20. Gałka dźwigni skrzyni biegów | 55. Tablica wskaźników z prędkościomierzem |
| 21. Gwarancja na nowy samochód Audi 2 lata | 56. Tapicerka tkaninowa Index |
| 22. Hamulce tarczowe z przodu | 57. Tempomat z regulacją prędkości i limitem prędkości |
| 23. Hamulce tarczowe z tyłu | 58. Trójkąt ostrzegawczy i apteczka |
| 24. ISOFIX - mocowanie fotelika dziecięcego dla skrajnych siedzeń z tyłu | 59. Układ wydechowy |
| 25. Immobilizer | 60. Wariant dla niepalących |
| 26. Infotainment system (MIB3) | 61. Wskaźnik kontroli ciśnienia w oponach |
| 27. Kierownica wielofunkcyjna - skórzana | 62. Wspomaganie układu kierowniczego, elektromechaniczne |
| 28. Klimatyzacja automatyczna - 2 strefowa | 63. Zagłówki przednie |
| 29. Komputer pokładowy 7 z kolorowym wyświetlaczem | 64. Zamek centralny sterowany falami radiowymi |
| 30. Lampy : Światła do jazdy dziennej | 65. Zawieszenie dynamiczne |
| 31. Listwy ozdobne wokół szyb w kolorze srebrnym | 66. Zderzaki wzmocnione |
| 32. Listwy progowe - aluminiowe | 67. Zestaw naprawczy - tire mobility set |
| 33. Lusterka boczne w kolorze nadwozia | 68. Zestaw narzędzi |
| 34. Lusterka zewnętrzne regulowane i składane elektrycznie | 69. Złącze Bluetooth |
| 35. Lusterko wewnętrzne z automatyczną funkcją przeciwślepieniową | 70. Światła tylne w technice LED |

Wyposażenie dealerskie (wybrane elementy)

- | | |
|---|---|
| 1. Audi Parking System plus - czujniki parkowania przód/tył | - |
| 2. Audi Smartphone Interface | - |

3. Audi Virtual Cockpit Plus	-
4. Felgi aluminiowe 18 - (10-ramienne w kolorze szarym) 8J x 18"	-
5. Lakier metalik : Czarny Mythos	-
6. Pakiet oświetlenia Ambiente	-
7. Pakiet promocyjny Business	-
Audi Parking System plus przód/tył z wizualizacją otoczenia - czujniki parkowania	
Kamera cofania	

Wartość bazowa pojazdu

Wartość bazowa pojazdu wg Eurotax (netto)

Korekty

Pierwsza rejestracja

Przebieg

Wyposażenie

Ogumienie

Inne

Aktualna sytuacja rynkowa	-
Wcześniejsze naprawy	-
Uszkodzenia, stan, weryfikacja serwisowa	-

Powyższą wartość określono w oparciu o notowania cen samochodów używanych na rynku polskim Eurotax (baza danych nr 06-2026 POL) z uwzględnieniem parametrów technicznych i rynkowych mających wpływ na wartość pojazdu.

Dla pojazdów zarejestrowanych w Polsce powyższa wartość została określona na dzień sporządzenia wyceny.

Jeżeli pojazd nie jest zarejestrowany w kraju - podana wartość jest wartością hipotetyczną przy założeniu uiszczenia wszelkich opłat i podatków należnych przy wprowadzeniu pojazdu na polski obszar celny.

Wydruk podstawowy bez informacji o wartości pojazdu - ze względu na przeznaczenie dokumentu usunięto w nim wszelkie informacje dotyczące wartości pojazdu, cen wyposażenia, korekt, etc.

Data: 22-06-2026

Rzecznik DEKRA:
Kacper Sosnowski (WSP)
Andrzej Sosnowski

Dokument wystawiony elektronicznie ważny bez podpisu.

Pomiar grubości powłoki lakierowej poj.



Nr punktu kontroli	Kontrolowany element	Zmierzony przedział grubości powłoki lakierowej [µm]
1	Pokrywa przednia	do 150
2	Błotnik przedni lewy	do 150
3	Słupek przedni lewy	do 150
4	Drzwi przednie lewe	150 - 200
5	Dach	do 150
6	Słupek środkowy lewy	do 150
7	Próg lewy	150 - 200
8	Drzwi tylne lewe	do 150
9	Błotnik tylny lewy	150 - 500
10	Pokrywa/klapa	do 150
11	Błotnik tylny prawy	do 150
12	Drzwi tylne prawe	do 150
13	Słupek środkowy prawy	do 150
14	Próg prawy	do 150
15	Drzwi przednie prawe	do 150
16	Słupek przedni prawy	do 150
17	Błotnik przedni prawy	do 150

Opis stanu technicznego

Szczegółowy opis stanu technicznego zawarto w Opisie stanu technicznego załączonym do niniejszej ekspertyzy.

Uwagi ogólne - dot. wyceny

Dokumenty pojazdu

Podczas oględzin przedstawiono dowód rej. poj. oraz wykonano jego fot. cyfrowe, które załączono do ekspertyzy.

Podczas oględzin przedstawiono do wglądu książkę serwisową, a jej nr podano poniżej:
elektroniczna

Informacja dotycząca pochodzenia pojazdu

Brak wiarygodnych danych.

Zabezpieczenia przeciwkradzieżowe - immobiliser:

- w wyniku przeprowadzonych oględzin pojazdu nie stwierdzono niesprawności immobilisera w zakresie możliwym do ustalenia podczas oględzin pojazdu w warunkach pozawarsztatowych.

Zabezpieczenia przeciwkradzieżowe - inne:

- nie stwierdzono.

Dodatkowe uwagi dotyczące sam. osobowego:

Nie dotyczy.

Jazda próbna

Przeprowadzono próbę ruchową pojazdu.

Jazda próbna w pełnym zakresie niemożliwa. Poniżej podano komentarz:
ograniczenia placowe

Badanie poprawności i/lub budowy numerów identyfikacyjnych/seryjnych obiektu:

Nie badano.

Weryfikacja prawdziwości danych obiektu, w tym roku produkcji i innych.

Nie przeprowadzono - przyjęto wg okazanych dokumentów i wskazanych źródeł.

-
- Nie weryfikowano odczytanego stanu drogomierza z zapisami w urządzeniach elektronicznych pojazdu.
 - Niniejsza ekspertyza służy wyłącznie do oszacowania wartości rynkowej przedmiotu wyceny i nie może być wykorzystywana do żadnego innego celu, niż wymieniony powyżej. Wycena nie może stanowić podstawy do oceny cech i stanu wycenianego obiektu przy jego zakupie.
 - Rzeczoznawca nie bierze na siebie odpowiedzialności za wady ukryte (prawne i fizyczne) oraz ewentualne skutki wynikające z dalszego użytkowania przedmiotu wyceny, a także za skutki wykorzystania samej wyceny.
 - Powyższa wycena nie jest szczegółową ekspertyzą stanu technicznego przedmiotu wyceny i za taką nie może być uznawana, w szczególności nie może być traktowana jako gwarancja sprzedaży przedmiotu wyceny za oszacowaną wartość.
 - Niniejsza wycena nie może być publikowana w całości w jakimkolwiek dokumencie bez zgody wykonawców i bez uzgodnienia z nimi formy i treści takiej publikacji.

- Wycenę przeprowadzono w oparciu o dostarczoną dokumentację oraz badanie organoleptyczne wycenianego obiektu. Nie prowadzono badań diagnostycznych oraz weryfikacji warsztatowej przedmiotu wyceny.

- Niniejsza wycena została sporządzona na podstawie oględzin wycenianego przedmiotu w warunkach występujących w miejscu jego udostępnienia.

Uwagi do zlecenia - dot. wyceny

Kluczyki

TAK

2

Uwagi Rzecznawcy - dot. wyceny

Rysy na samochodzie. Długotrwały rozruch silnika, do weryfikacji serwisowej. niesprawne przyciski funkcyjne w jednym z kluczyków, grot prawidłowy.

Rzecznawca dokonał oględzin pojazdu w warunkach parkingowych, co mogło ograniczyć pełną ocenę jego stanu technicznego. Dodatkowo, jeżeli jazda próbna została przeprowadzona (informacje w treści raportu), to wykonano ją w warunkach parkingowych, z niewielką prędkością, co może nie odzwierciedlać pełnych warunków eksploatacyjnych. Istnieje możliwość, że w innych okolicznościach ujawnią się dodatkowe uszkodzenia lub usterki, których nie można było wykryć podczas obecnych oględzin. Zalecamy zatem skorzystanie z możliwości oględzin pojazdu we własnym zakresie lub w Autoryzowanej Stacji Obsługi danej marki, co pozwoli na pełniejszą weryfikację stanu technicznego pojazdu przed udziałem w aukcji."

Zastrzeżenia ograniczające - dot. wyceny

Nie weryfikowano szczegółowo stanu układu napędowego, zawieszenia, kierowniczego, hamulcowego oraz wydechowego. Ocena została wykonana bez użycia podnośnika i specjalistycznego sprzętu diagnostycznego, nie dokonywano demontażu osłon i innych elementów. Ocena określa ogólny stan pojazdu na dzień oględzin w miejscu jego udostępnienia, nie może być zatem traktowana jako kompleksowa ocena stanu technicznego. Specyfikacja wg. programu operacyjnego w zakresie wyposażenia standardowego i dodatkowego nie gwarantuje zgodności ze stanem faktycznym w zakresie możliwym do ustalenia przez rzeczoznawcę podczas oględzin pojazdu.

Pomiar grubości powłoki lakierowej wykonano w miejscach możliwych do ich wykonania pomiaru nie gwarantują oryginalności poszczególnych elementów poddanych ocenie.

- W Ocenie/Raporcie uwzględniono niesprawności, uszkodzenia, braki itp., które były możliwe do stwierdzenia organoleptycznego, w warunkach oględzin (z uwzględnieniem: stanu czystości pojazdu, warunków atmosferycznych, oświetlenia itd.) oraz bez weryfikacji serwisowej, bez dostępu do spodu pojazdu, bez specjalistycznego sprzętu diagnostycznego (w tym bez diagnostyki komputerowej), bez jazdy próbnej wykonanej w warunkach drogowych z obciążeniem.
- W ramach Oceny/Raportu nie weryfikowano odczytanego stanu drogomierza z zapisami w urządzeniach elektronicznych pojazdu.
- Rzecznawca nie bierze na siebie odpowiedzialności za wady ukryte (prawne i fizyczne) oraz ewentualne skutki wynikające z dalszego użytkowania przedmiotu oceny, a także za skutki wykorzystania samej oceny.
- Podane przedziały grubości powłoki lakierowej, dotyczą punktów pomiarowych. Nie mogą być traktowane jako gwarancja, że grubość powłoki lakierowej w innych punktach nie wykracza poza te przedziały.

- Zawarte w niniejszej Ocenie/Raporcie informacje (w tym dotyczące wyposażenia) służą jedynie ogólnym celom informacyjnym. Ocena/Raport nie może być zatem traktowana jako oferta w rozumieniu przepisów Kodeksu Cywilnego oraz opisu towaru ani zapewnienia w rozumieniu art. 4 Ustawy z dnia 27 lipca 2002 roku o szczególnych warunkach sprzedaży konsumenckiej.
- Niniejsza Ocena/Raport nie jest szczegółową oceną stanu technicznego.

Ocenę/Raport wykonano w kierunku ujawnienia uszkodzeń nieakceptowanych z punktu widzenia właściwego przewodnika zwrotu pojazdu lub innych ustaleń ze Zleceniodawcą. Tym samym Ocena/Raport może nie ujmować typowych zużyć i uszkodzeń eksploatacyjnych.

DOKUMENTACJA FOTOGRAFICZNA



Fot. 1.
Przekątna przednia lewa



Fot. 2.
Przód

DOKUMENTACJA FOTOGRAFICZNA



Fot. 3.
Przekątna przednia prawa



Fot. 4.
Bok prawy z przodu

DOKUMENTACJA FOTOGRAFICZNA



Fot. 5.
Bok prawy z tyłu



Fot. 6.
Przekątna tylna prawa

DOKUMENTACJA FOTOGRAFICZNA



Fot. 7.
Tyl



Fot. 8.
Przekątna tylna lewa

DOKUMENTACJA FOTOGRAFICZNA



Fot. 9.
Bok lewy z tyłu



Fot. 10.
Bok lewy z przodu

DOKUMENTACJA FOTOGRAFICZNA



Fot. 11.
Próg lewy (widok od przodu)



Fot. 12.
Próg prawy (widok od przodu)

DOKUMENTACJA FOTOGRAFICZNA

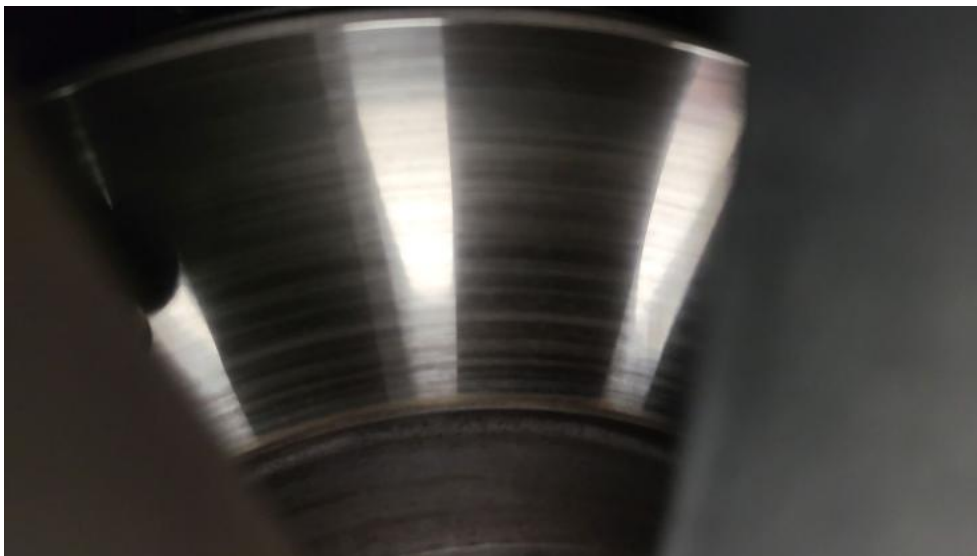


Fot. 13.
Spód pojazdu przód

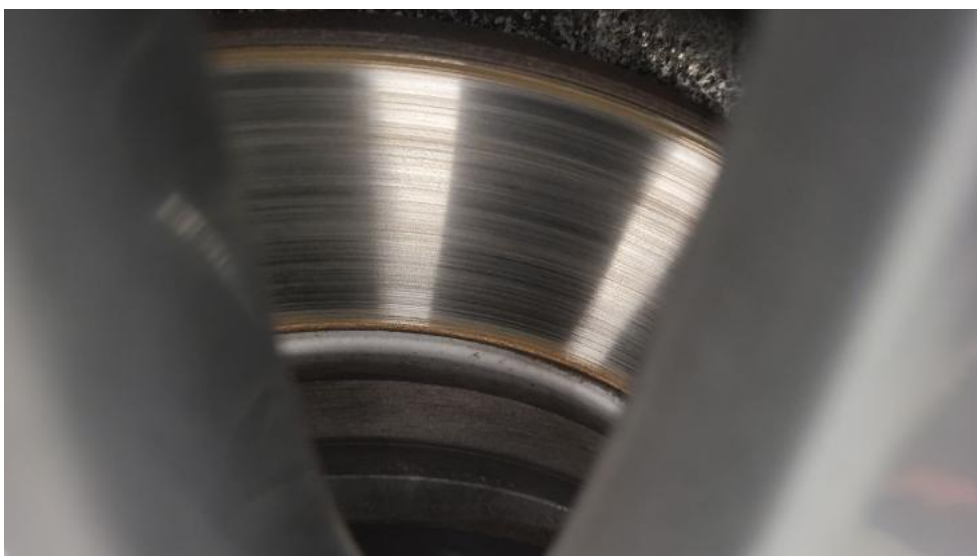


Fot. 14.
Spód pojazdu tył

DOKUMENTACJA FOTOGRAFICZNA



Fot. 15.
Tarcza hamulcowa przednia prawa



Fot. 16.
Tarcza hamulcowa tylna prawa

DOKUMENTACJA FOTOGRAFICZNA



Fot. 17.
Tarcza hamulcowa tylna lewa

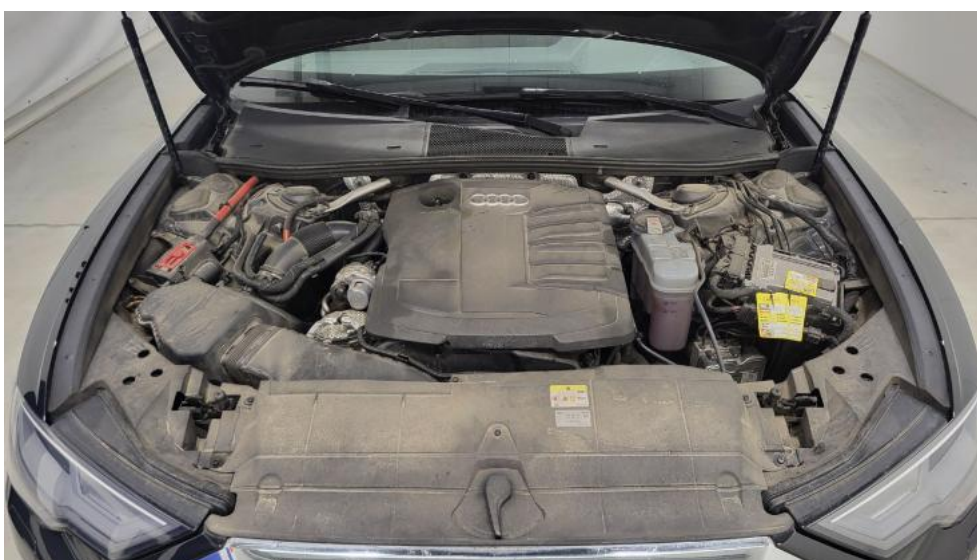


Fot. 18.
Tarcza hamulcowa przednia lewa

DOKUMENTACJA FOTOGRAFICZNA



Fot. 19.
Bagażnik



Fot. 20.
Komora silnika

DOKUMENTACJA FOTOGRAFICZNA



Fot. 21.
Numer identyfikacyjny



Fot. 22.
Tabliczka znamionowa

DOKUMENTACJA FOTOGRAFICZNA



Fot. 23.
Zestaw wskaźników - przebieg



Fot. 24.
Zestaw wskaźników - serwis

DOKUMENTACJA FOTOGRAFICZNA



Fot. 25.
Widok przez otwarte drzwi przednie lewe



Fot. 26.
Kierownica z lewej strony

DOKUMENTACJA FOTOGRAFICZNA



Fot. 27.
Widok przez otwarte drzwi tylne lewe



Fot. 28.
Widok z tylnej kanapy na deskę rozd.

DOKUMENTACJA FOTOGRAFICZNA



Fot. 29.
Konsola środkowa



Fot. 30.
Tunel środkowy

DOKUMENTACJA FOTOGRAFICZNA



Fot. 31.
Kierownica (na wprost)



Fot. 32.
Dowód rej. Str. 1

DOKUMENTACJA FOTOGRAFICZNA



Fot. 33.
Książka serwisowa – dane



Fot. 34.
Książka serwisowa – ostatni przegląd

DOKUMENTACJA FOTOGRAFICZNA



Fot. 35.
Dowód rej. str. 2



Fot. 36.
Instrukcje

DOKUMENTACJA FOTOGRAFICZNA



Fot. 37.
Zestaw naprawczy koła



Fot. 38.
Kluczyki

DOKUMENTACJA FOTOGRAFICZNA



Fot. 39.
Pokrywa komory silnika - Rysa/odprysk 1

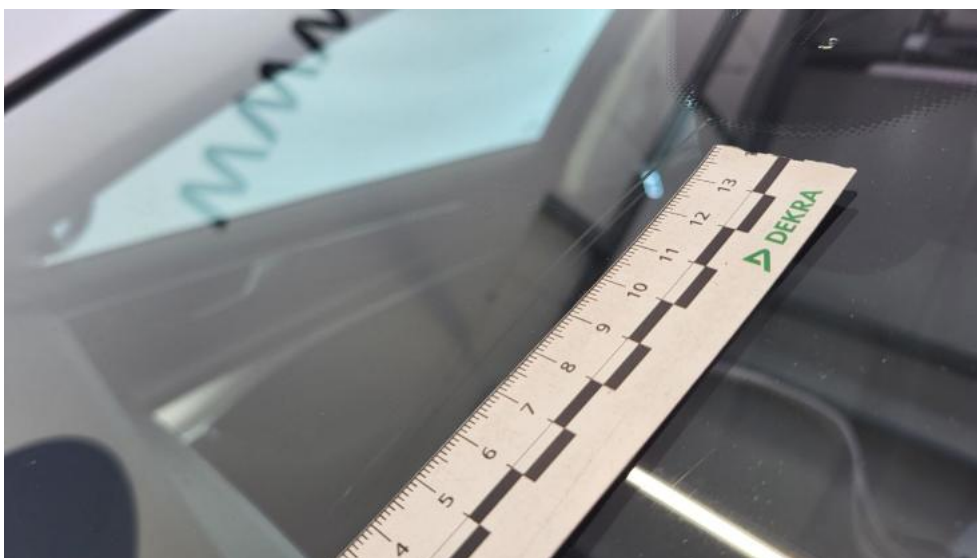


Fot. 40.
Pokrywa komory silnika - Wgniecenie/odkształcenie 1

DOKUMENTACJA FOTOGRAFICZNA

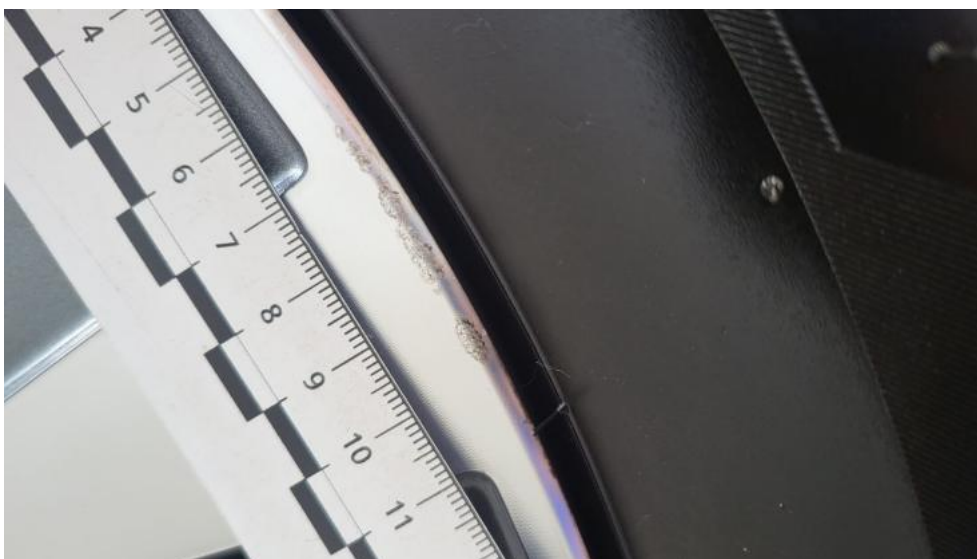


Fot. 41.
Szyba czołowa - zdjęcie poglądowe 1



Fot. 42.
Szyba czołowa - Pęknięcie/rozerwanie 1

DOKUMENTACJA FOTOGRAFICZNA



Fot. 43.
Felga aluminiowa przednia P - Rysa/odprysk 1



Fot. 44.
Drzwi przednie P - Rysa/odprysk 1

DOKUMENTACJA FOTOGRAFICZNA



Fot. 45.
Drzwi tylne P - Rysa/odprysk 1



Fot. 46.
Lusterko zew P - Rysa/odprysk 1

DOKUMENTACJA FOTOGRAFICZNA



Fot. 47.
Stupek przedni P - Rysa/odprysk 1



Fot. 48.
Błotnik tylny P / Ściana boczna P - Rysa/odprysk 1

DOKUMENTACJA FOTOGRAFICZNA



Fot. 49.
Błotnik tylny P / Ściana boczna P - Wgniecenie/odkształcenie 1



Fot. 50.
Felga aluminiowa tylna P - Rysa/odprysk 1

DOKUMENTACJA FOTOGRAFICZNA



Fot. 51.
Zderzak tylny - Rysa/odprysk 1

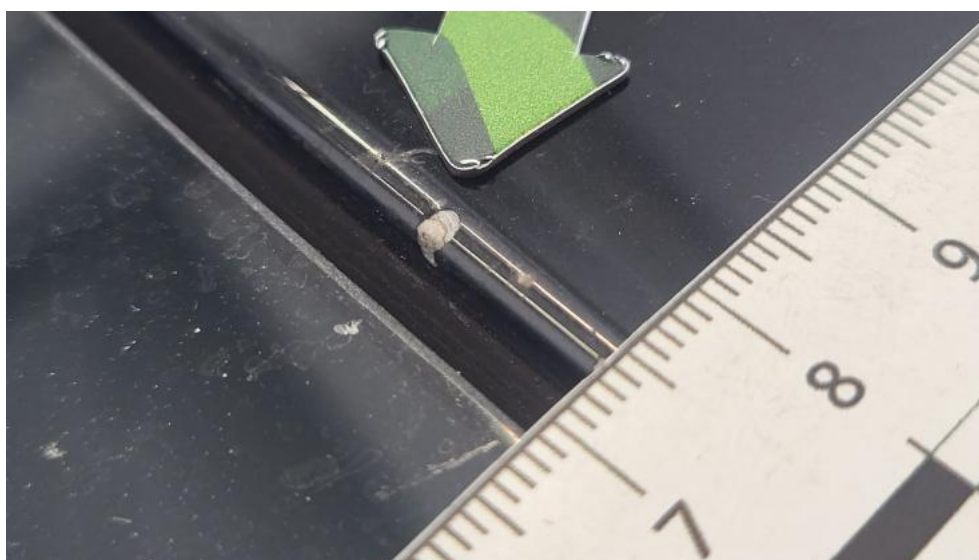


Fot. 52.
Dach - zdjęcie pogładowe 1

DOKUMENTACJA FOTOGRAFICZNA



Fot. 53.
Dach - Wgniecenie/odkształcenie 1



Fot. 54.
Dach - Inne 1

DOKUMENTACJA FOTOGRAFICZNA



Fot. 55.
Błotnik tylny L / Ściana boczna L - Wgniecenie/odkształcenie 1



Fot. 56.
Drzwi przed L - Rysa/odprysk 1

DOKUMENTACJA FOTOGRAFICZNA



Fot. 57.
Drzwi przed L - Wgniecenie/odkształcenie 1



Fot. 58.
Drzwi tylne L - Rysa/odprysk 1

DOKUMENTACJA FOTOGRAFICZNA



Fot. 59.
Felga Aluminiowa przednia L - Rysa/odprysk 1



Fot. 60.
Fotel prz. lew. - Rysa/odprysk 1

DOKUMENTACJA FOTOGRAFICZNA



Fot. 61.
Kanapa tyl. - zdjęcie poglądowe 1



Fot. 62.
Kanapa tyl. - Inne 1

DOKUMENTACJA FOTOGRAFICZNA



Fot. 63.

Tapicerka drzwi tylnych P - Rysa/odprysk 1