

Nr zlecenia DEKRA: PKOL(W)/LODZ/10261/25/02/10
Nr zlecenia/szkody: 20/047242
Data zlecenia: 10-02-2025

DEKRA Polska - Centrala
02-673 Warszawa, ul. Konstruktorska 12A

Zleceniodawca:

PKO Leasing SA
Świętokrzyska 36
00-116 Warszawa

Rzeczoznawcy:

Kacper Sosnowski (NEW)
DEKRA Polska - współpraca O/Warszawa
Andrzej Sosnowski
DEKRA Polska - Centrala

UWAGA:

Ze względu na przeznaczenie dokumentu usunięto w nim wszelkie informacje dotyczące wartości pojazdu, cen wyposażenia, korekt, etc.

Dane pojazdu

Grupa obiektów (Eurotax)	samochody terenowe
Kod EC (Eurotax)	0119466
Producent	MERCEDES-BENZ
Model	GLE Coupe [292] 15-19
Typ/wersja	AMG GLE Coupe 43 4-Matic
Rodzaj nadwozia	hatchback
Liczba drzwi/liczba miejsc	5/5
Masa własna [kg]	2200
Dopuszczalna masa całkowita [kg]	2880
Rozstaw osi 1/2	2915
Rodzaj silnika	z zapłonem iskrowym
Układ oczyszczana spalin	katalizator trójdrożny
Pojemność silnika [ccm]	2996
Moc silnika [KM/kW]	367/270
Skrzynia biegów	automatyczna
Nr rejestracyjny	LU123LF
VIN	WDC2923641A118970
Data 1. rejestracji	14-09-2018
Data nast. bad. techn.	13-12-2024
Rok produkcji	2018 (rok produkcji został zweryfikowany z zewnętrzną bazą danych)
Stan licznika [km]	130 635 (odczytany)
Kolor nadwozia/rodzaj powłoki	czerwony/2-warstwowy metalizowany

Ogumienie

Oś	Koło	Producent, typ	Rozmiar	Profil zmierzony
przednia	prawe	ROTALLA, SETULA W RACE S330	275/45 21 110V	5,5 mm
	lewe	ROTALLA, SETULA W RACE S330	275/45 21 110V	5,5 mm
tylna	prawe	GRIPMAX, SUREGRIP PRO WINTER	315/40 21 115V	5,5 mm
	lewe	GRIPMAX, SUREGRIP PRO WINTER	315/40 21 115V	5,5 mm

Wyposażenie standardowe wg Eurotax

- | | |
|---|--|
| 1. 4-stopniowa regulacja odcinka lędźwiowego dla fotela kierowcy i pasażera | 31. Lakier uni |
| 2. 4ETS - elektroniczny system kontroli trakcji | 32. Lampy LED ILS - światła adaptacyjne |
| 3. ABS | 33. Lampy tylne wykonane w technologii LED |
| 4. ADS - Adaptacyjny system amortyzacji | 34. Listwy boczne - chromowane |
| 5. ADS plus - Adaptacyjny system amortyzacji | 35. Lusterka boczne ustawiane elektrycznie |
| 6. ASR | 36. Lusterka boczne z funkcją podgrzewania |
| 7. Adaptacyjne światła hamowania (migające) | 37. Moduł Mercedes-Benz connect me |
| 8. Airbag 6 sztuk (czołowe poduszki kierowcy i pasażera, poduszki boczne, poduszki kurtynowe) | 38. Przedni podłokietnik ze schowkiem |
| 9. Airbag kolan kierowcy | 39. Radio MB Audio 20 CD z 7 calowym ekranem, MP3/WMA/iPod/iPhone/Bluetooth/SD/USB |
| 10. Attention Assist - asystent wspomaganie koncentracji | 40. Schowek na okulary |
| 11. BAS - asystent układu hamulcowego | 41. Stylizacja AMG |
| 12. Collision Prevention Assist plus - sys. ostrzegający i hamujący przy małej odległości od innego poj | 42. System EASY-PACK kłapa tylna - automatyczne otwieranie/zamykanie bagażnika |
| 13. Czujnik deszczu | 43. System ECO start/stop |
| 14. Czujniki zderzeniowe w przedniej strefie zgniotu (upfront) i czujnik kapotażu | 44. System sygnalizacji spadku ciśnienia w oponach |
| 15. Deska rozdzielcza (górną część) w sztucznej skórze ARTICO | 45. Szyby barwione |
| 16. Dynamic Select - selektor trybu jazdy (Comfort, Sport, Sport+, Zima, Individual) | 46. Tapicerka foteli ARTICO |
| 17. Dywaniki AMG | 47. Telefon alarmowy Mercedes-Benz |
| 18. ESP - układ stabilizacji toru jazdy | 48. Tempomat |
| 19. El. podnoszenie szyb, przód i tył | 49. Trzecie światło stop |
| 20. Felgi aluminiowe 21 AMG, 5-podwójnych z ogumieniem | 50. Tylne drzwi z zabezpieczeniem przed otwarciem przez dzieci |
| 21. Fotele przednie regulowane elektrycznie | 51. Tylne oparcie składane, dzielone |
| 22. Hamulec postojowy, elektryczny (komfortowy) | 52. Tylny podłokietnik ze schowkiem |
| 23. Immobilizer | 53. Uchwyty ISOFIX do instalacji fotelika dziecięcego, tył |
| 24. Instalacja radiowa + 8 głośników | 54. Wspomaganie układu kierowniczego, sportowe bezpośrednie ze zmiennym przełożeniem |
| 25. Kamera parkowania - tył | 55. Wykończenie wnętrza w aluminium |
| 26. Kierownica wielofunkcyjna 3-ramienna sportowa, spłaszczona w skórze Nappa, czarna | 56. Zamek centralny z pilotem |
| 27. Kieszenie w oparciach foteli przednich | 57. Zawieszenie pneumatyczne z automatyczną regulacją prześwitu |
| 28. Klimatyzacja automatyczna Thermatic - 2 strefowa | 58. Zbiornik paliwa o zwiększonej pojemności |
| 29. Kolumna kierownicy regulowana w 2 płaszczyznach | 59. Światła do jazdy dziennej LED |
| 30. Końcówki układu wydechowego (podwójne) chromowane | |

Wyposażenie dealerskie (wybrane elementy)

- | | |
|--|---|
| 1. Dodatkowo przyciemnione szyby boczne tylne oraz szyba tylna | - |
| 2. Fotele komfortowe, przód (wentylowane i podgrzewane) | - |
| 3. Fotele tylne z funkcją podgrzewania | - |
| 4. Keyless-go - system otwierania i uruchamiania pojazdu bez użycia kluczyka | - |
| 5. Klimatyzacja komfortowa Thermotronic - 3 strefowa | - |
| 6. Lakier metalik | - |

7. Pakiet Pamięci	-
Fotel pasażera regulowany elektrycznie z funkcją pamięci	
4-stopniowa regulacja odcinka lędźwiowego dla fotela kierowcy i pasażera	
Fotel kierowcy regulowany elektrycznie z pamięcią ustawień	
8. Pakiet integracji smartphona	-
Carplay	
Android Auto	
Apple CarPlay	
9. Pakiet lusterek	-
Lusterko po stronie kierowcy oraz wsteczne automatycznie przyciemniające się	
Lusterka boczne składane elektrycznie	
Oświetlenie wnętrza Ambient z logo Mercedes	
10. Pakiet parkowania z kamerą 360	-
Parktronic z aktywnym asystentem parkowania	
Kamery ułatwiające parkowanie 360 stopni (4 sztuki)	
11. Pakiet wspomagania bezpieczeństwa jazdy Plus	-
Aktywny asystent martwego punktu	
Aktywny asystent utrzymania pasa ruchu	
BAS PLUS z asystentem skrzyżowań - asystent układu hamulcowego	
Distronic Plus (system kontroli odległości od poprzedzającego pojazdu)	
12. System dźwiękowy Harman/Kardon (14 głośników)	-
13. System nawigacji - Garmin Map Pilot (rozszerzenie funkcji radia o nawigację satelitarną)	-

Wartość bazowa pojazdu

Wartość bazowa pojazdu wg Eurotax (netto)

Korekty

Pierwsza rejestracja

Wyposażenie

Ogumienie

Inne

Ważność badania technicznego

Wcześniejsze naprawy

Braki, uszkodzenia stan, weryfikacja serwisowa

Powyższą wartość określono w oparciu o notowania cen samochodów używanych na rynku polskim Eurotax (baza danych nr 02-2025 POL) z uwzględnieniem parametrów technicznych i rynkowych mających wpływ na wartość pojazdu.

Dla pojazdów zarejestrowanych w Polsce powyższa wartość została określona na dzień sporządzenia wyceny.

Jeżeli pojazd nie jest zarejestrowany w kraju - podana wartość jest wartością hipotetyczną przy założeniu uiszczenia wszelkich opłat i podatków należnych przy wprowadzeniu pojazdu na polski obszar celny.

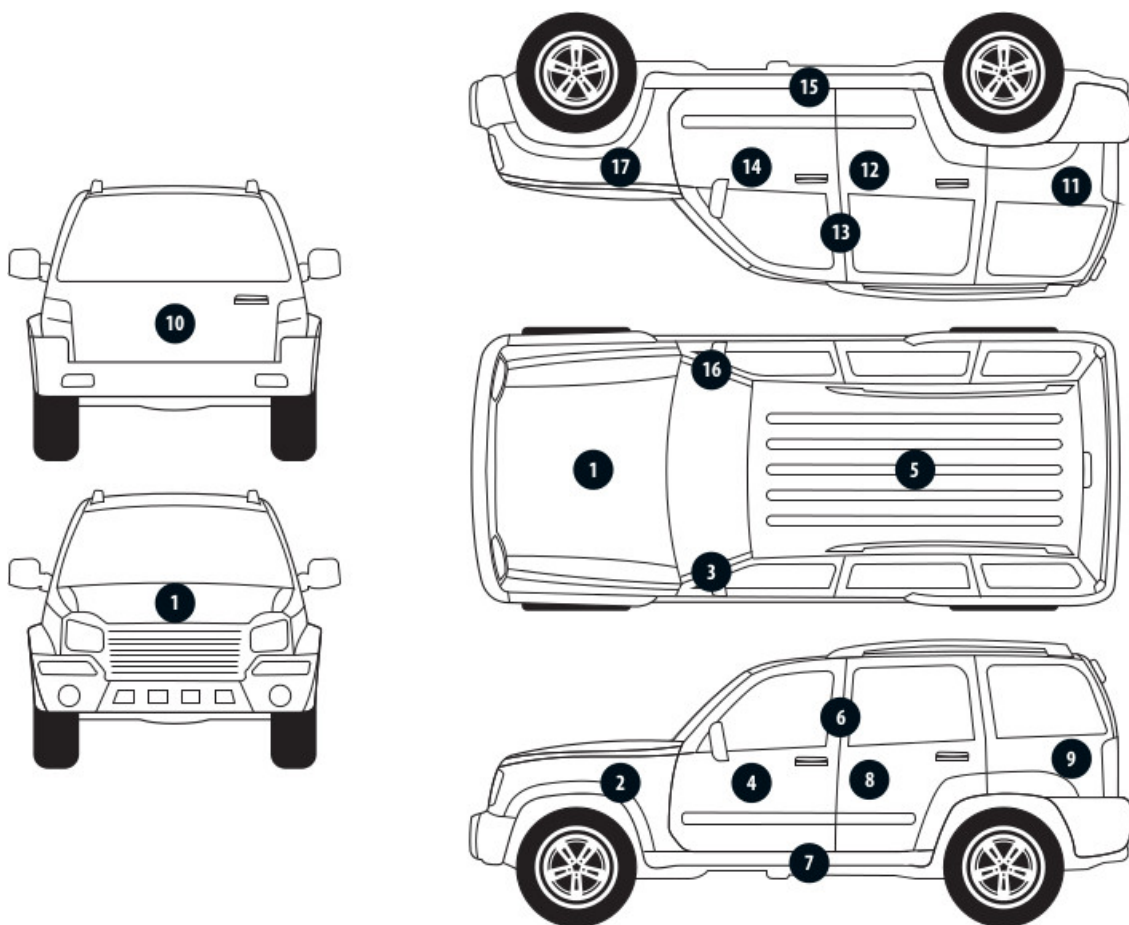
Wydruk podstawowy bez informacji o wartości pojazdu - ze względu na przeznaczenie dokumentu usunięto w nim wszelkie informacje dotyczące wartości pojazdu, cen wyposażenia, korekt, etc.

Data: 17-02-2025

Rzecznawca DEKRA:
Kacper Sosnowski (NEW)
Andrzej Sosnowski

Dokument wystawiony elektronicznie ważny bez podpisu.

Pomiar grubości powłoki lakierowej poj.



Nr punktu kontroli	Kontrolowany element	Zmierzony przedział grubości powłoki lakierowej [µm]
1	Pokrywa przednia	150 - 500
2	Błotnik przedni lewy	do 150
3	Słupek przedni lewy	do 150
4	Drzwi przednie lewe	do 150
5	Dach	150 - 300
6	Słupek środkowy lewy	do 150
7	Próg lewy	do 150
8	Drzwi tylne lewe	do 150
9	Ściana boczna lewa	150 - 200
10	Pokrywa/klapa tylna	do 150
11	Ściana boczna prawa	150 - 500
12	Drzwi tylne prawe	150 - 300
13	Słupek środkowy prawy	do 150
14	Drzwi przednie prawe	do 150
15	Próg prawy	do 150
16	Słupek przedni prawy	do 150
17	Błotnik przedni prawy	do 150

Opis stanu technicznego

Szczegółowy opis stanu technicznego zawarto w Opisie stanu technicznego załączonym do niniejszej ekspertyzy.

Uwagi ogólne - dot. wyceny

Dokumenty pojazdu

Podczas oględzin przedstawiono dowód rej. poj. oraz wykonano jego fot. cyfrowe, które załączono do ekspertyzy.

Podczas oględzin przedstawiono do wglądu książkę serwisową, a jej nr podano poniżej:
elektroniczna

Informacja dotycząca pochodzenia pojazdu

Brak wiarygodnych danych.

Dodatkowe uwagi dotyczące sam. osobowego:

Nie dotyczy.

Jazda próbna

Przeprowadzono próbę ruchową pojazdu.

Jazda próbna w pełnym zakresie niemożliwa. Poniżej podano komentarz:
ograniczenia placowe

Badanie poprawności i/lub budowy numerów identyfikacyjnych/seryjnych obiektu:

Nie badano.

Weryfikacja prawdziwości danych obiektu, w tym roku produkcji i innych.

Nie przeprowadzono - przyjęto wg okazanych dokumentów i wskazanych źródeł.

Zabezpieczenia przeciwkradzieżowe

fabryczne

-
- Nie weryfikowano odczytanego stanu drogomierza z zapisami w urządzeniach elektronicznych pojazdu.
 - Niniejsza ekspertyza służy wyłącznie do oszacowania wartości rynkowej przedmiotu wyceny i nie może być wykorzystywana do żadnego innego celu, niż wymieniony powyżej. Wycena nie może stanowić podstawy do oceny cech i stanu wycenianego obiektu przy jego zakupie.
 - Rzeczoznawca nie bierze na siebie odpowiedzialności za wady ukryte (prawne i fizyczne) oraz ewentualne skutki wynikające z dalszego użytkowania przedmiotu wyceny, a także za skutki wykorzystania samej wyceny.
 - Powyższa wycena nie jest szczegółową ekspertyzą stanu technicznego przedmiotu wyceny i za taką nie może być uznawana, w szczególności nie może być traktowana jako gwarancja sprzedaży przedmiotu wyceny za oszacowaną wartość.
 - Niniejsza wycena nie może być publikowana w całości w jakimkolwiek dokumencie bez zgody wykonawców i bez uzgodnienia z nimi formy i treści takiej publikacji.
 - Wycenę przeprowadzono w oparciu o dostarczoną dokumentację oraz badanie organoleptyczne wycenianego obiektu. Nie prowadzono badań diagnostycznych oraz weryfikacji warsztatowej przedmiotu wyceny.

- Niniejsza wycena została sporządzona na podstawie oględzin wycenianego przedmiotu w warunkach występujących w miejscu jego udostępnienia.

Uwagi do zlecenia - dot. wyceny

Kluczyki

TAK

1

Uwagi Rzecznawcy - dot. wyceny

Brak aktualnych badań technicznych. Nieprawidłowa praca tylnej pokrywy, niepełny zakres. Pomiar lakieru wykonany na folii, elementy: dach. Brak zaślepek w tylnej kanapie. Rysy na samochodzie.

Rzecznawca dokonał oględzin pojazdu w warunkach parkingowych, co mogło ograniczyć pełną ocenę jego stanu technicznego. Dodatkowo, jeżeli jazda próbna została przeprowadzona (informacje w treści raportu), to wykonano ją w warunkach parkingowych, z niewielką prędkością, co może nie odzwierciedlać pełnych warunków eksploatacyjnych. Istnieje możliwość, że w innych okolicznościach ujawnią się dodatkowe uszkodzenia lub usterki, których nie można było wykryć podczas obecnych oględzin. Zalecamy zatem skorzystanie z możliwości oględzin pojazdu we własnym zakresie lub w Autoryzowanej Stacji Obsługi danej marki, co pozwoli na pełniejszą weryfikację stanu technicznego pojazdu przed udziałem w aukcji."

Zastrzeżenia ograniczające - dot. wyceny

Nie weryfikowano szczegółowo stanu układu napędowego, zawieszenia, kierowniczego, hamulcowego oraz wydechowego. Ocena została wykonana bez użycia podnośnika i specjalistycznego sprzętu diagnostycznego, nie dokonywano demontażu osłon i innych elementów. Ocena określa ogólny stan pojazdu na dzień oględzin w miejscu jego udostępnienia, nie może być zatem traktowana jako kompleksowa ocena stanu technicznego. Specyfikacja wg. programu operacyjnego w zakresie wyposażenia standardowego i dodatkowego nie gwarantuje zgodności ze stanem faktycznym w zakresie możliwym do ustalenia przez rzeczoznawcę podczas oględzin pojazdu. Pomiar grubości powłoki lakierowej wykonano w miejscach możliwych do ich wykonania pomiary nie gwarantują oryginalności poszczególnych elementów poddanych ocenie.

- W Ocenie/Raporcie uwzględniono niesprawności, uszkodzenia, braki itp., które były możliwe do stwierdzenia organoleptycznego, w warunkach oględzin (z uwzględnieniem: stanu czystości pojazdu, warunków atmosferycznych, oświetlenia itd.) oraz bez weryfikacji serwisowej, bez dostępu do spodu pojazdu, bez specjalistycznego sprzętu diagnostycznego (w tym bez diagnostyki komputerowej), bez jazdy próbnej wykonanej w warunkach drogowych z obciążeniem.
- W ramach Oceny/Raportu nie weryfikowano odczytanego stanu drogomierza z zapisami w urządzeniach elektronicznych pojazdu.
- Rzecznawca nie bierze na siebie odpowiedzialności za wady ukryte (prawne i fizyczne) oraz ewentualne skutki wynikające z dalszego użytkowania przedmiotu oceny, a także za skutki wykorzystania samej oceny.
- Podane przedziały grubości powłoki lakierowej, dotyczą punktów pomiarowych. Nie mogą być traktowane jako gwarancja, że grubość powłoki lakierowej w innych punktach nie wykracza poza te przedziały.
- Zawarte w niniejszej Ocenie/Raporcie informacje (w tym dotyczące wyposażenia) służą jedynie ogólnym celom informacyjnym. Ocena/Raport nie może być zatem traktowana jako oferta w rozumieniu przepisów Kodeksu Cywilnego oraz opisu towaru ani zapewnienia w rozumieniu art. 4 Ustawy z dnia 27 lipca 2002 roku o szczególnych warunkach sprzedaży konsumenckiej.

- Niniejsza Ocena/Raport nie jest szczegółową oceną stanu technicznego.

Ocenę/Raport wykonano w kierunku ujawnienia uszkodzeń nieakceptowanych z punktu widzenia właściwego przewodnika zwrotu pojazdu lub innych ustaleń ze Zleceniodawcą. Tym samym Ocena/Raport może nie ujmować typowych zużyć i uszkodzeń eksploatacyjnych.

DOKUMENTACJA FOTOGRAFICZNA



Fot. 1.
Przekątna przednia lewa



Fot. 2.
Przód

DOKUMENTACJA FOTOGRAFICZNA



Fot. 3.
Przekątna przednia prawa



Fot. 4.
Bok prawy z przodu

DOKUMENTACJA FOTOGRAFICZNA



Fot. 5.
Bok prawy z tyłu



Fot. 6.
Przekątna tylna prawa

DOKUMENTACJA FOTOGRAFICZNA



Fot. 7.
Tyl



Fot. 8.
Przekątna tylna lewa

DOKUMENTACJA FOTOGRAFICZNA



Fot. 9.
Bok lewy z tyłu



Fot. 10.
Bok lewy z przodu

DOKUMENTACJA FOTOGRAFICZNA



Fot. 11.
Próg lewy (widok od przodu)



Fot. 12.
Próg prawy (widok od przodu)

DOKUMENTACJA FOTOGRAFICZNA

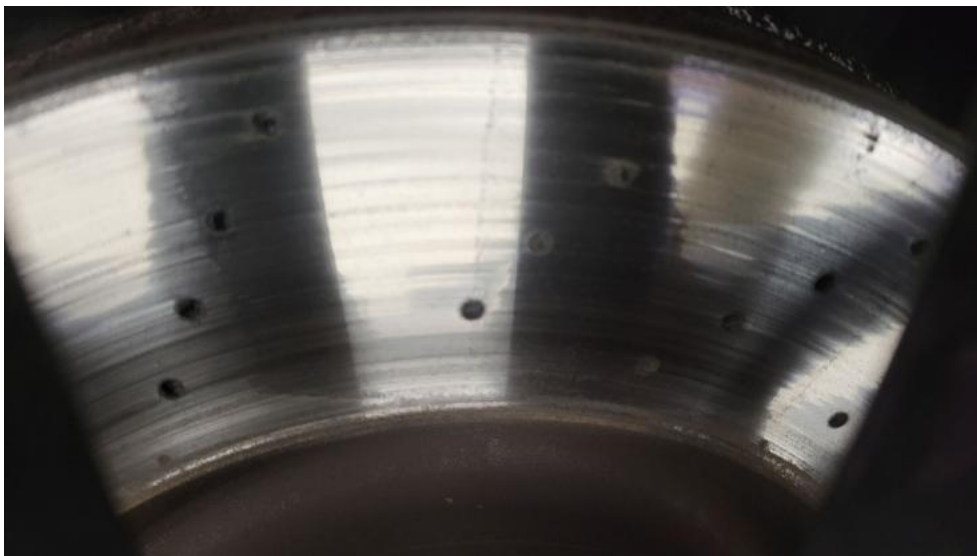


Fot. 13.
Spód pojazdu przód



Fot. 14.
Spód pojazdu tył

DOKUMENTACJA FOTOGRAFICZNA



Fot. 15.
Tarcza hamulcowa przednia prawa



Fot. 16.
Tarcza hamulcowa tylna prawa

DOKUMENTACJA FOTOGRAFICZNA



Fot. 17.
Tarcza hamulcowa tylna lewa



Fot. 18.
Tarcza hamulcowa przednia lewa

DOKUMENTACJA FOTOGRAFICZNA



Fot. 19.
Bagażnik



Fot. 20.
Komora silnika

DOKUMENTACJA FOTOGRAFICZNA



Fot. 21.
Numer identyfikacyjny



Fot. 22.
Tabliczka znamionowa

DOKUMENTACJA FOTOGRAFICZNA



Fot. 23.
Zestaw wskaźników - przebieg



Fot. 24.
Widok przez otwarte drzwi przednie lewe

DOKUMENTACJA FOTOGRAFICZNA



Fot. 25.
Kierownica z lewej strony



Fot. 26.
Widok przez otwarte drzwi tylne lewe

DOKUMENTACJA FOTOGRAFICZNA



Fot. 27.
Widok z tylnej kanapy na deskę rozd.



Fot. 28.
Konsola środkowa

DOKUMENTACJA FOTOGRAFICZNA



Fot. 29.
Tunel środkowy



Fot. 30.
Kierownica (na wprost)

DOKUMENTACJA FOTOGRAFICZNA



Fot. 31.
Dowód rej. Str. 1



Fot. 32.
Dow. Rej. Str.2 i klucze

DOKUMENTACJA FOTOGRAFICZNA



Fot. 33.
Książka serwisowa – ostatni przegląd



Fot. 34.
Książka serwisowa – dane

DOKUMENTACJA FOTOGRAFICZNA



Fot. 35.
Zdjęcie do protokołu



Fot. 36.
Zdjęcie do protokołu

DOKUMENTACJA FOTOGRAFICZNA



Fot. 37.
Zdjęcie do protokołu



Fot. 38.
Zdjęcie do protokołu

DOKUMENTACJA FOTOGRAFICZNA



Fot. 39.
Atrapa przednia - Inne 1



Fot. 40.
Szyba czołowa - Rysa/odprysk 1

DOKUMENTACJA FOTOGRAFICZNA



Fot. 41.
Zderzak - zdjęcie poglądowe 1



Fot. 42.
Zderzak - Pęknięcie/rozerwanie 1

DOKUMENTACJA FOTOGRAFICZNA



Fot. 43.
Zderzak - Inne 1



Fot. 44.
Zderzak przedni cz dolna - Rysa/odprysk 1

DOKUMENTACJA FOTOGRAFICZNA

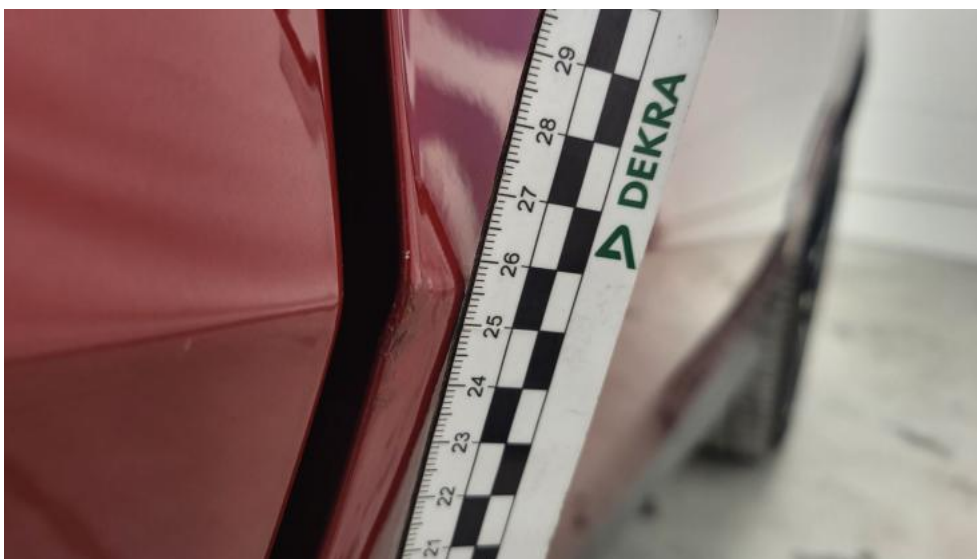


Fot. 45.
Felga aluminiowa przednia P - Rysa/odprysk 1



Fot. 46.
Felga aluminiowa przednia P - Rysa/odprysk 2

DOKUMENTACJA FOTOGRAFICZNA



Fot. 47.

Drzwi przednie P - Rysa/odprysk 1



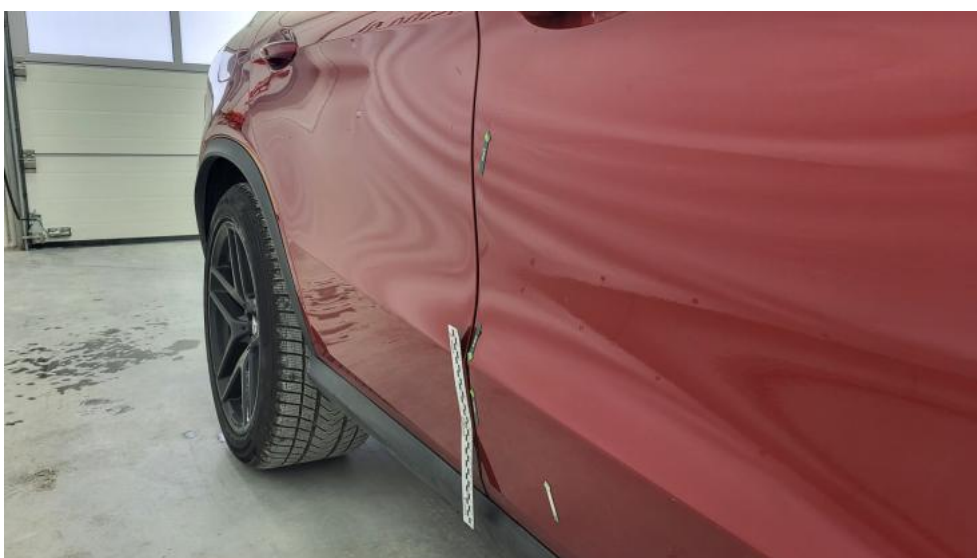
Fot. 48.

Drzwi przednie P - Rysa/odprysk 2

DOKUMENTACJA FOTOGRAFICZNA



Fot. 49.
Drzwi przednie P - Wgniecenie/odkształcenie 1



Fot. 50.
Drzwi przednie P - Wgniecenie/odkształcenie 2

DOKUMENTACJA FOTOGRAFICZNA



Fot. 51.

Drzwi przednie P - Inne 1



Fot. 52.

Drzwi tylne P - Rysa/odprysk 1

DOKUMENTACJA FOTOGRAFICZNA



Fot. 53.
Drzwi tylne P - Wgniecenie/odkształcenie 1



Fot. 54.
Lusterko zew P - Rysa/odprysk 1

DOKUMENTACJA FOTOGRAFICZNA



Fot. 55.
Stupek środkowy P - Rysa/odprysk 1



Fot. 56.
Felga aluminiowa tylna P - Rysa/odprysk 1

DOKUMENTACJA FOTOGRAFICZNA



Fot. 57.
Pokrywy bagażnika - Wgniecenie/odkształcenie 1



Fot. 58.
Zderzak tylny - Rysa/odprysk 1

DOKUMENTACJA FOTOGRAFICZNA



Fot. 59.
Zderzak tylny - Rysa/odprysk 2



Fot. 60.
Zderzak tylny - Wgniecenie/odkształcenie 1

DOKUMENTACJA FOTOGRAFICZNA



Fot. 61.
Zderzak tylny - Wgniecenie/odkształcenie 2



Fot. 62.
Zderzak tylny - Pęknięcie/rozerwanie 1

DOKUMENTACJA FOTOGRAFICZNA



Fot. 63.
Zderzak tylny - Pęknięcie/rozerwanie 2



Fot. 64.
Dach - Rysa/odprysk 1

DOKUMENTACJA FOTOGRAFICZNA



Fot. 65.
Błotnik tylny L / Ściana boczna L - Rysa/odprysk 1



Fot. 66.
Błotnik tylny L / Ściana boczna L - Rysa/odprysk 2

DOKUMENTACJA FOTOGRAFICZNA



Fot. 67.
Felga aluminiowa tylna L - Rysa/odprysk 1



Fot. 68.
Felga aluminiowa tylna L - Rysa/odprysk 2

DOKUMENTACJA FOTOGRAFICZNA

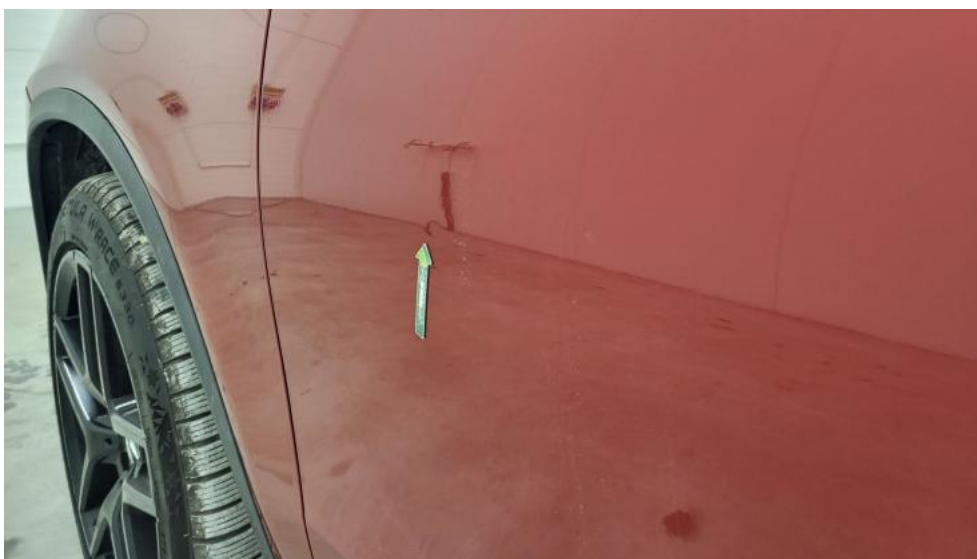


Fot. 69.
Drzwi przed L - Rysa/odprysk 1



Fot. 70.
Drzwi przed L - Wgniecenie/odkształcenie 1

DOKUMENTACJA FOTOGRAFICZNA



Fot. 71.
Drzwi przed L - Wgniecenie/odkształcenie 2



Fot. 72.
Drzwi tylne L - Rysa/odprysk 1

DOKUMENTACJA FOTOGRAFICZNA



Fot. 73.
Drzwi tylne L - Wgniecenie/odkształcenie 1



Fot. 74.
Felga Aluminiowa przednia L - Rysa/odprysk 1

DOKUMENTACJA FOTOGRAFICZNA



Fot. 75.
Listwa błotnika przedniego L - Inne 1



Fot. 76.
Reflektor L - Pęknięcie/rozerwanie 1

DOKUMENTACJA FOTOGRAFICZNA



Fot. 77.
Reflektor L - Pęknięcie/rozerwanie 2



Fot. 78.
Reflektor L() - Pęknięcie/rozerwanie 3

DOKUMENTACJA FOTOGRAFICZNA



Fot. 79.
Deska rozdzielcza - Inne 1



Fot. 80.
Konsola tunelu śr. - Pęknięcie/rozerwanie 1

DOKUMENTACJA FOTOGRAFICZNA



Fot. 81.
Fotel prz. lew. - Inne 1



Fot. 82.
Fotel prz. praw. - Rysa/odprysk 1

DOKUMENTACJA FOTOGRAFICZNA



Fot. 83.
Fotel prz. praw. - Pęknięcie/rozerwanie 1

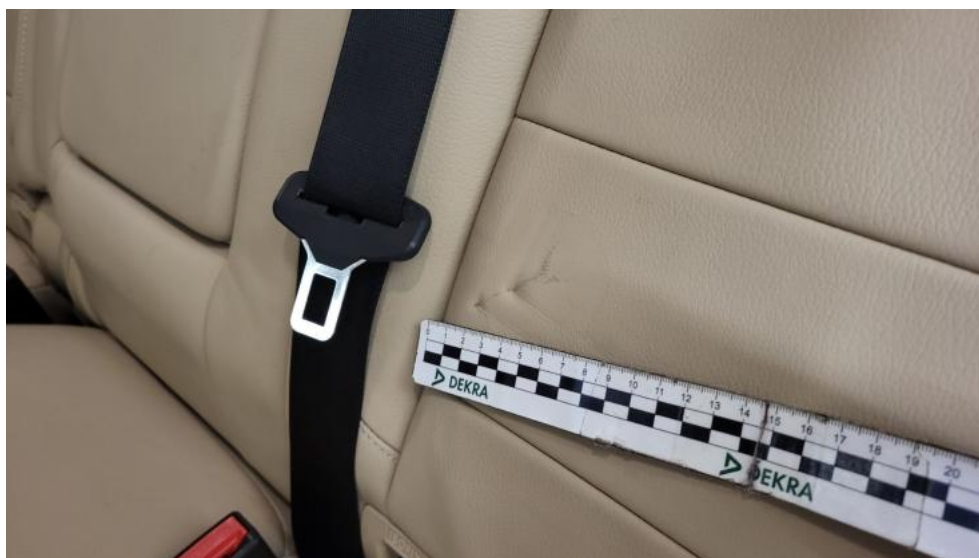


Fot. 84.
Fotel prz. praw. - Inne 1

DOKUMENTACJA FOTOGRAFICZNA



Fot. 85.
Kanapa tyl. - Rysa/odprysk 1



Fot. 86.
Kanapa tyl. - Wgniecenie/odkształcenie 1

DOKUMENTACJA FOTOGRAFICZNA



Fot. 87.
Kanapa tyl. - Pęknięcie/rozerwanie 1



Fot. 88.
Kanapa tyl. - Inne 1

DOKUMENTACJA FOTOGRAFICZNA



Fot. 89.
Kanapa tyl. - Inne 2



Fot. 90.
Tapicerka drzwi przednich L - Pęknięcie/rozerwanie 1

DOKUMENTACJA FOTOGRAFICZNA



Fot. 91.
Tapicerka drzwi przednich L - Inne 1

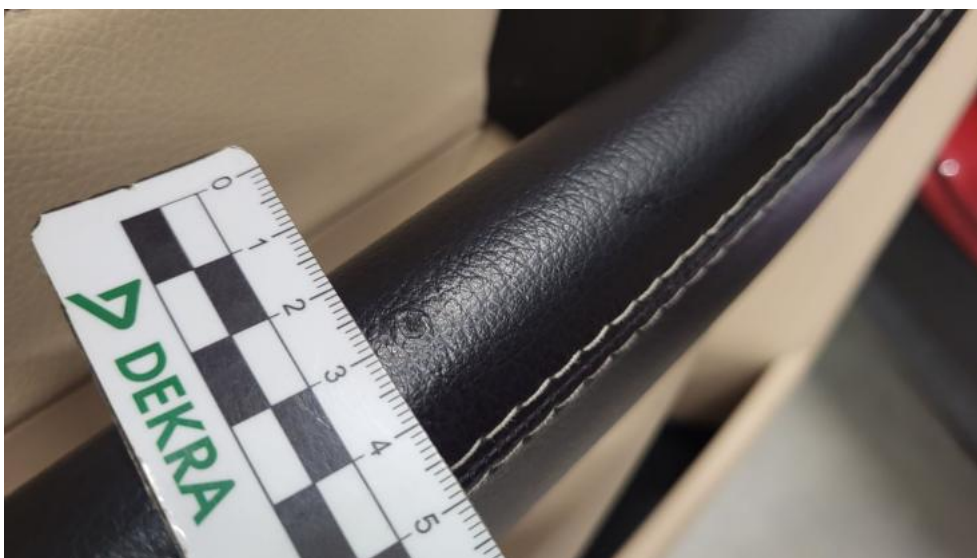


Fot. 92.
Tapicerka drzwi przednich L - Inne 2

DOKUMENTACJA FOTOGRAFICZNA



Fot. 93.
Tapicerka drzwi przednich P - Pęknięcie/rozerwanie 1

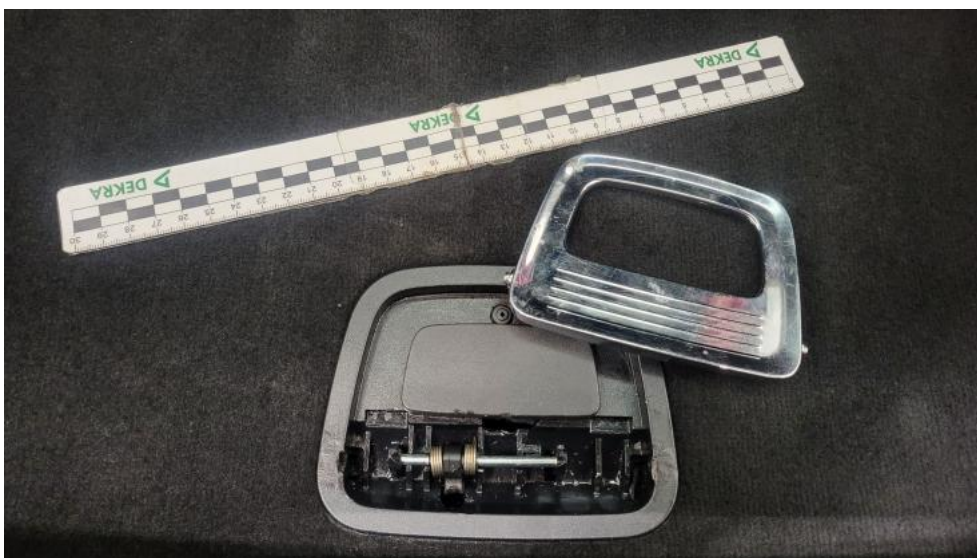


Fot. 94.
Uchwyt drzwi prze L - Inne 1

DOKUMENTACJA FOTOGRAFICZNA



Fot. 95.
Podsufitka - Inne 1



Fot. 96.
Wykładzina podłogi bagażnika - Inne 1