

Nr zlecenia DEKRA: PKOL(W)/LODZ/85252/24/11/05
Nr zlecenia/szkody: 00731/LF/23
Data zlecenia: 05-11-2024

DEKRA Polska - Centrala
02-673 Warszawa, ul. Konstruktorska 12A

Zleceniodawca:

PKO Leasing SA
Świętokrzyska 36
00-116 Warszawa

Rzeczoznawcy:

Kacper Sosnowski (NEW)
DEKRA Polska - współpraca O/Warszawa
Andrzej Sosnowski
DEKRA Polska - Centrala

UWAGA:

Ze względu na przeznaczenie dokumentu usunięto w nim wszelkie informacje dotyczące wartości pojazdu, cen wyposażenia, korekt, etc.

Dane pojazdu

Grupa obiektów (Eurotax)	samochody osobowe
Kod EC (Eurotax)	0150065
Producent	NISSAN
Model	Qashqai 21-
Typ/wersja	Qashqai 1.3 DIG-T mHEV N-Connecta Xtronic
Rodzaj nadwozia	hatchback
Liczba drzwi/liczba miejsc	5/5
Masa własna [kg]	1439
Dopuszczalna masa całkowita [kg]	1985
Rozstaw osi 1/2	2665
Rodzaj silnika	z zapłonem iskrowym
Układ oczyszczana spalin	GPF
Pojemność silnika [ccm]	1332
Moc silnika [KM/kW]	158/116
Skrzynia biegów	automatyczna
Nr rejestracyjny	DW1VL20
VIN	SJNTAAJ12U1233035
Data 1. rejestracji	13-04-2023
Data nast. bad. techn.	13-04-2026
Rok produkcji	2023 (rok produkcji został zweryfikowany z zewnętrzną bazą danych)
Stan licznika [km]	50 408 (odczytany)
Kolor nadwozia/rodzaj powłoki	grafitowy/2-warstwowy metalizowany

Ogumienie

Oś	Koło	Producent, typ	Rozmiar	Profil zmierzony
przednia	prawe	PIRELLI, CINTURATO PLUS ALLSEASON	235/55 18 104Y	2,0 mm
	lewe	PIRELLI, CINTURATO PLUS ALLSEASON	235/55 18 104Y	2,0 mm
tylna	prawe	PIRELLI, CINTURATO PLUS ALLSEASON	235/55 18 104Y	5,0 mm
	lewe	PIRELLI, CINTURATO PLUS ALLSEASON	235/55 18 104Y	5,0 mm

Wyposażenie standardowe wg Eurotax

1. 6 głośników
2. Airbag 6 sztuk (przednie, boczne i kurtynowe dla obu rzędów foteli)
3. Antena - płytwa rekina
4. Asystent przejazdu przez skrzyżowanie
5. Asystent zmiany pasa ruchu
6. Automatyczne włączanie świateł awaryjnych
7. Bluetooth telefon + muzyka
8. Czujnik ciśnienia w oponach
9. Czujnik deszczu i wycieraczki
10. Czujnik zmiernych
11. Czujniki parkowania przednie i tylne
12. Czujniki parkowania, tył
13. Felgi aluminiowe 18 z ogumieniem 235/55
14. Fotel kierowcy z elektryczną regulacją podparcia lędźwiowego - 2 kierunki
15. Fotel kierowcy z manualną regulacją wysokości
16. Fotel pasażera z manualną regulacją wysokości
17. Gniazda USB A i C z przodu
18. Gniazda USB typ A oraz C z tyłu
19. Gniazda zasilania 12 V - z przodu i w bagażniku
20. Hamulec ręczny elektryczny z funkcją Auto Hold
21. Hill Start Assist - system wspomagający wjazd na wzniesienie z funkcją Auto Hold
22. Kamera cofania
23. Kierownica i gałka dźwigni zmiany biegów pokryte skórą
24. Kierownica wielofunkcyjna
25. Kierownica z manetkami zmiany biegów
26. Klamka drzwi z przyciskiem
27. Klamki zewnętrzne w kolorze nadwozia
28. Klimatyzacja automatyczna, dwustrefowa
29. Kolumna kierownicy z ręczną regulacją położenia w pionie i w poziomie
30. Konsola centralna i boczki drzwi wykończone skórą ekologiczną
31. Koło zapasowe - dojazdowe
32. LSD - mechanizm różnicowy o ograniczonym poślizgu
33. Lakier uni
34. Lampy przednie w technologii Bi-LED
35. Lusterka boczne elektrycznie składane
36. Lusterka boczne regulowane elektrycznie
37. Lusterka boczne z funkcją podgrzewania
38. Lusterko wsteczne automatycznie przyciemniające się
39. Oświetlenie ambientowe podstawowe - konsola centralna
40. Oświetlenie bagażnika, podwójne
41. Podłokietnik - tył
42. Półki pozwalające na regulowanie wysokości i dzielenie podłogi bagażnika
43. System A-IVC z obsługą CRM
44. System audio AM/FM z DAB
45. System automatycznych świateł drogowych
46. System eCall
47. System inteligentnego automatycznego hamulca awaryjnego z funkcją wykrywania pieszych i rowerzystów
48. System inteligentnego kluczyka i-Key - przycisk uruchamiania silnika + dostęp bezkluczykowy
49. System interwencji w przypadku wykrycia pojazdu w martwym polu, inteligentny
50. System interwencji w razie niezamierzonej zmiany pasa ruchu, inteligentny
51. System kamer 360, inteligentny AVM
52. System multimedialny NissanConnect z 12,3 calowym ekranem dotykowym
53. System ostrzegający o ruchu poprzecznym w trakcie cofania z funkcją awaryjnego hamowania
54. System ostrzegający przed kolizją, predykcyjny FCW
55. System regulowania prędkości, inteligentny
56. System rozpoznawania znaków drogowych, inteligentny
57. System stabilizacji toru jazdy przyczepy
58. Szyby elektrycznie sterowane z przodu i z tyłu z funkcją auto i obsługą zdalną
59. Szyby przyciemniane
60. Tapicerka materiałowa
61. Tempomat aktywny, inteligentny
62. Tylna kanapa dzielona 60/40
63. Uchwyty ISOFIX do inst. fotelika, tył
64. Uchwyty do mocowania bagażu (6x)
65. Uchwyty na kubki z przodu
66. Uchwyty na kubki z tyłu
67. Usługi nawigacyjne A-IVC
68. VDC - System kontroli trakcji
69. Wlew paliwa, bezkorkowy
70. Wybór charakterystyki trybu jazdy
71. Wykończenie deski rozdzielczej miękkim materiałem w miejscu styku z kolanami kierowcy
72. Zegary cyfrowe TFT 12,3"
73. Światła do jazdy dziennej LED
74. Światła przeciwmgielne LED
75. Światła przednie FULL LED
76. Światła tylne LED - światła hamowania i pozycyjne

Wyposażenie dealerskie (wybrane elementy)

1. Lakier metalik -

Wartość bazowa pojazdu

Wartość bazowa pojazdu wg Eurotax (netto) -

KorektyPierwsza rejestracjaPrzebiegWyposażenieOgumienie

Powyższą wartość określono w oparciu o notowania cen samochodów używanych na rynku polskim Eurotax (baza danych nr 11-2024 POL) z uwzględnieniem parametrów technicznych i rynkowych mających wpływ na wartość pojazdu.

Dla pojazdów zarejestrowanych w Polsce powyższa wartość została określona na dzień sporządzenia wyceny.

Jeżeli pojazd nie jest zarejestrowany w kraju - podana wartość jest wartością hipotetyczną przy założeniu uiszczenia wszelkich opłat i podatków należnych przy wprowadzeniu pojazdu na polski obszar celny.

Wydruk podstawowy bez informacji o wartości pojazdu - ze względu na przeznaczenie dokumentu usunięto w nim wszelkie informacje dotyczące wartości pojazdu, cen wyposażenia, korekt, etc.

Data: 12-11-2024

Rzecznik DEKRA:
Kacper Sosnowski (NEW)
Andrzej Sosnowski**Dokument wystawiony elektronicznie ważny bez podpisu.**

Pomiar grubości powłoki lakierowej poj.



Nr punktu kontroli	Kontrolowany element	Zmierzony przedział grubości powłoki lakierowej [µm]
1	Pokrywa przednia	do 150
2	Błotnik przedni lewy	do 150
3	Słupek przedni lewy	do 150
4	Drzwi przednie lewe	do 150
5	Dach	do 150
6	Słupek środkowy lewy	do 150
7	Próg lewy	do 150
8	Drzwi tylne lewe	do 150
9	Błotnik tylny lewy	do 150
11	Błotnik tylny prawy	do 150
12	Drzwi tylne prawe	do 150
13	Słupek środkowy prawy	do 150
14	Próg prawy	do 150
15	Drzwi przednie prawe	do 150
16	Słupek przedni prawy	do 150
17	Błotnik przedni prawy	do 150

Opis stanu technicznego

Szczegółowy opis stanu technicznego zawarto w Opisie stanu technicznego załączonym do niniejszej ekspertyzy.

Uwagi ogólne - dot. wyceny

Dokumenty pojazdu

Podczas oględzin przedstawiono dowód rej. poj. oraz wykonano jego fot. cyfrowe, które załączono do ekspertyzy.

Podczas oględzin nie przedstawiono do wglądu książki serwisowej pojazdu.

Informacja dotycząca pochodzenia pojazdu

Brak wiarygodnych danych.

Zabezpieczenia przeciwkradzieżowe - immobiliser:

- w wyniku przeprowadzonych oględzin pojazdu nie stwierdzono niesprawności immobilisera w zakresie możliwym do ustalenia podczas oględzin pojazdu w warunkach pozawarsztatowych.

Zabezpieczenia przeciwkradzieżowe - inne:

- nie stwierdzono.

Dodatkowe uwagi dotyczące sam. osobowego:

Nie dotyczy.

Jazda próbna

Przeprowadzono próbę ruchową pojazdu.

Jazda próbna w pełnym zakresie niemożliwa. Poniżej podano komentarz:
ograniczenia placowe

Badanie poprawności i/lub budowy numerów identyfikacyjnych/seryjnych obiektu:

Nie badano.

Weryfikacja prawdziwości danych obiektu, w tym roku produkcji i innych.

Nie przeprowadzono - przyjęto wg okazanych dokumentów i wskazanych źródeł.

- Nie weryfikowano odczytanego stanu drogomierza z zapisami w urządzeniach elektronicznych pojazdu.

- Niniejsza ekspertyza służy wyłącznie do oszacowania wartości rynkowej przedmiotu wyceny i nie może być wykorzystywana do żadnego innego celu, niż wymieniony powyżej. Wycena nie może stanowić podstawy do oceny cech i stanu wycenianego obiektu przy jego zakupie.

- Rzeczoznawca nie bierze na siebie odpowiedzialności za wady ukryte (prawne i fizyczne) oraz ewentualne skutki wynikające z dalszego użytkowania przedmiotu wyceny, a także za skutki wykorzystania samej wyceny.

- Powyższa wycena nie jest szczegółową ekspertyzą stanu technicznego przedmiotu wyceny i za taką nie może być uznawana, w szczególności nie może być traktowana jako gwarancja sprzedaży przedmiotu wyceny za oszacowaną wartość.

- Niniejsza wycena nie może być publikowana w całości w jakimkolwiek dokumencie bez zgody wykonawców i bez uzgodnienia z nimi formy i treści takiej publikacji.

- Wycenę przeprowadzono w oparciu o dostarczoną dokumentację oraz badanie organoleptyczne wycenianego obiektu. Nie prowadzono badań diagnostycznych oraz weryfikacji warsztatowej przedmiotu wyceny.

- Niniejsza wycena została sporządzona na podstawie oględzin wycenianego przedmiotu w warunkach występujących w miejscu jego udostępnienia.

Uwagi do zlecenia - dot. wyceny

Kluczyki

TAK

1

Uwagi Rzecznawcy - dot. wyceny

Rysy na samochodzie. Uszkodzony/oklejony przewód w komorze silnika.

Zastrzeżenia ograniczające - dot. wyceny

Nie weryfikowano szczegółowo stanu układu napędowego, zawieszenia, kierowniczego, hamulcowego oraz wydechowego. Ocena została wykonana bez użycia podnośnika i specjalistycznego sprzętu diagnostycznego, nie dokonywano demontażu osłon i innych elementów. Ocena określa ogólny stan pojazdu na dzień oględzin w miejscu jego udostępnienia, nie może być zatem traktowana jako kompleksowa ocena stanu technicznego. Specyfikacja wg. programu operacyjnego w zakresie wyposażenia standardowego i dodatkowego nie gwarantuje zgodności ze stanem faktycznym w zakresie możliwym do ustalenia przez rzeczoznawcę podczas oględzin pojazdu.

Pomiar grubości powłoki lakierowej wykonano w miejscach możliwych do ich wykonania pomiary nie gwarantują oryginalności poszczególnych elementów poddanych ocenie.

- W Ocenie/Raporcie uwzględniono niesprawności, uszkodzenia, braki itp., które były możliwe do stwierdzenia organoleptycznego, w warunkach oględzin (z uwzględnieniem: stanu czystości pojazdu, warunków atmosferycznych, oświetlenia itd.) oraz bez weryfikacji serwisowej, bez dostępu do spodu pojazdu, bez specjalistycznego sprzętu diagnostycznego (w tym bez diagnostyki komputerowej), bez jazdy próbnej wykonanej w warunkach drogowych z obciążeniem.
- W ramach Oceny/Raportu nie weryfikowano odczytanego stanu drogomierza z zapisami w urządzeniach elektronicznych pojazdu.
- Rzecznawca nie bierze na siebie odpowiedzialności za wady ukryte (prawne i fizyczne) oraz ewentualne skutki wynikające z dalszego użytkowania przedmiotu oceny, a także za skutki wykorzystania samej oceny.
- Podane przedziały grubości powłoki lakierowej, dotyczą punktów pomiarowych. Nie mogą być traktowane jako gwarancja, że grubość powłoki lakierowej w innych punktach nie wykracza poza te przedziały.
- Zawarte w niniejszej Ocenie/Raporcie informacje (w tym dotyczące wyposażenia) służą jedynie ogólnym celom informacyjnym. Ocena/Raport nie może być zatem traktowana jako oferta w rozumieniu przepisów Kodeksu Cywilnego oraz opisu towaru ani zapewnienia w rozumieniu art. 4 Ustawy z dnia 27 lipca 2002 roku o szczególnych warunkach sprzedaży konsumenckiej.
- Niniejsza Ocena/Raport nie jest szczegółową oceną stanu technicznego.

Ocenę/Raport wykonano w kierunku ujawnienia uszkodzeń nieakceptowanych z punktu widzenia właściwego przewodnika zwrotu pojazdu lub innych ustaleń ze Zleceniodawcą. Tym samym Ocena/Raport może nie ujmować typowych zużyć i uszkodzeń eksploatacyjnych.

DOKUMENTACJA FOTOGRAFICZNA



Fot. 1.
Przekątna przednia lewa



Fot. 2.
Przód

DOKUMENTACJA FOTOGRAFICZNA



Fot. 3.
Przekątna przednia prawa



Fot. 4.
Bok prawy z przodu

DOKUMENTACJA FOTOGRAFICZNA



Fot. 5.
Bok prawy z tyłu



Fot. 6.
Przekątna tylna prawa

DOKUMENTACJA FOTOGRAFICZNA



Fot. 7.
Tyl



Fot. 8.
Przekątna tylna lewa

DOKUMENTACJA FOTOGRAFICZNA



Fot. 9.
Bok lewy z tyłu



Fot. 10.
Bok lewy z przodu

DOKUMENTACJA FOTOGRAFICZNA



Fot. 11.
Próg lewy (widok od przodu)



Fot. 12.
Próg prawy (widok od przodu)

DOKUMENTACJA FOTOGRAFICZNA



Fot. 13.
Spód pojazdu przód



Fot. 14.
Spód pojazdu tył

DOKUMENTACJA FOTOGRAFICZNA



Fot. 15.
Tarcza hamulcowa przednia prawa



Fot. 16.
Tarcza hamulcowa tylna prawa

DOKUMENTACJA FOTOGRAFICZNA



Fot. 17.
Tarcza hamulcowa tylna lewa



Fot. 18.
Tarcza hamulcowa przednia lewa

DOKUMENTACJA FOTOGRAFICZNA



Fot. 19.
Bagażnik



Fot. 20.
Koło zapasowe

DOKUMENTACJA FOTOGRAFICZNA



Fot. 21.
Komora silnika



Fot. 22.
Numer identyfikacyjny

DOKUMENTACJA FOTOGRAFICZNA



Fot. 23.
Tabliczka znamionowa



Fot. 24.
Zestaw wskaźników - przebieg

DOKUMENTACJA FOTOGRAFICZNA



Fot. 25.

Widok przez otwarte drzwi przednie lewe



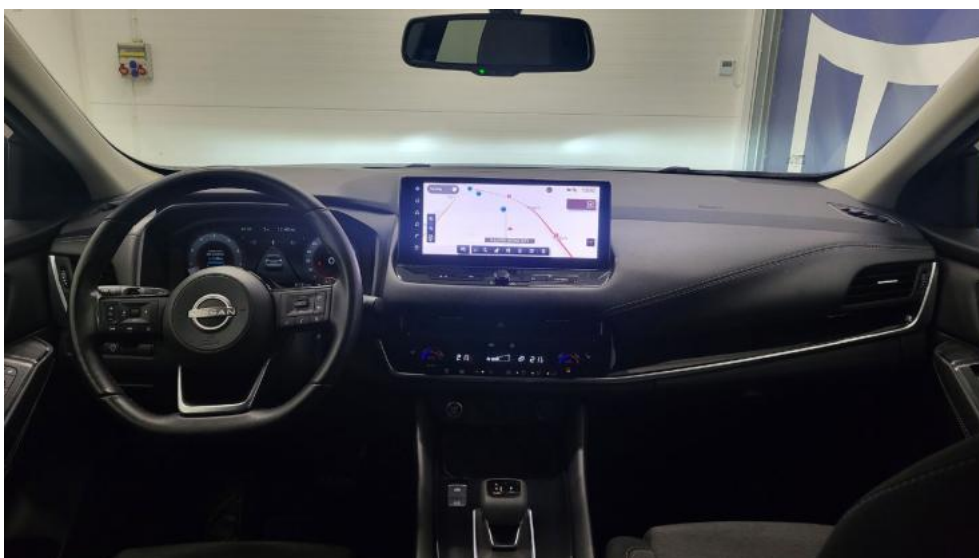
Fot. 26.

Kierownica z lewej strony

DOKUMENTACJA FOTOGRAFICZNA



Fot. 27.
Widok przez otwarte drzwi tylne lewe



Fot. 28.
Widok z tylnej kanapy na deskę rozdz.

DOKUMENTACJA FOTOGRAFICZNA



Fot. 29.
Konsola środkowa



Fot. 30.
Tunel środkowy

DOKUMENTACJA FOTOGRAFICZNA



Fot. 31.
Kierownica (na wprost)



Fot. 32.
Dowód rej. Str. 1

DOKUMENTACJA FOTOGRAFICZNA



Fot. 33.
Dow. Rej. Str.2 i klucze



Fot. 34.
Książka serwisowa – dane

DOKUMENTACJA FOTOGRAFICZNA



Fot. 35.
Książka serwisowa – ostatni przegląd



Fot. 36.
Zdjęcie do protokołu

DOKUMENTACJA FOTOGRAFICZNA

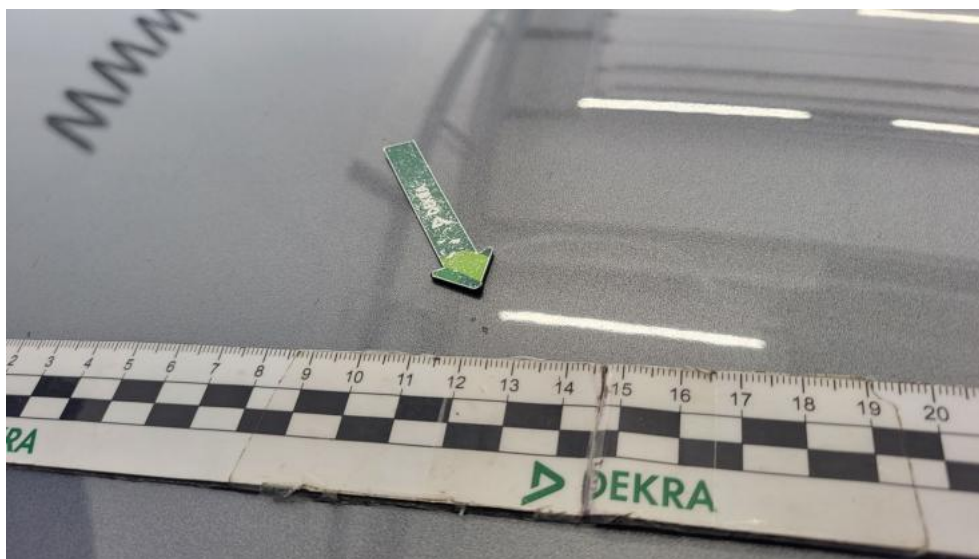


Fot. 37.
Zdjęcie do protokołu



Fot. 38.
Pokrywa komory silnika - zdjęcie poglądowe 1

DOKUMENTACJA FOTOGRAFICZNA



Fot. 39.
Pokrywa komory silnika - Rysa/odprysk 1



Fot. 40.
Pokrywa komory silnika - Rysa/odprysk 2

DOKUMENTACJA FOTOGRAFICZNA



Fot. 41.
Pokrywa komory silnika() - Rysa/odprysk 3



Fot. 42.
Pokrywa komory silnika - Wgniecenie/odkształcenie 1

DOKUMENTACJA FOTOGRAFICZNA



Fot. 43.

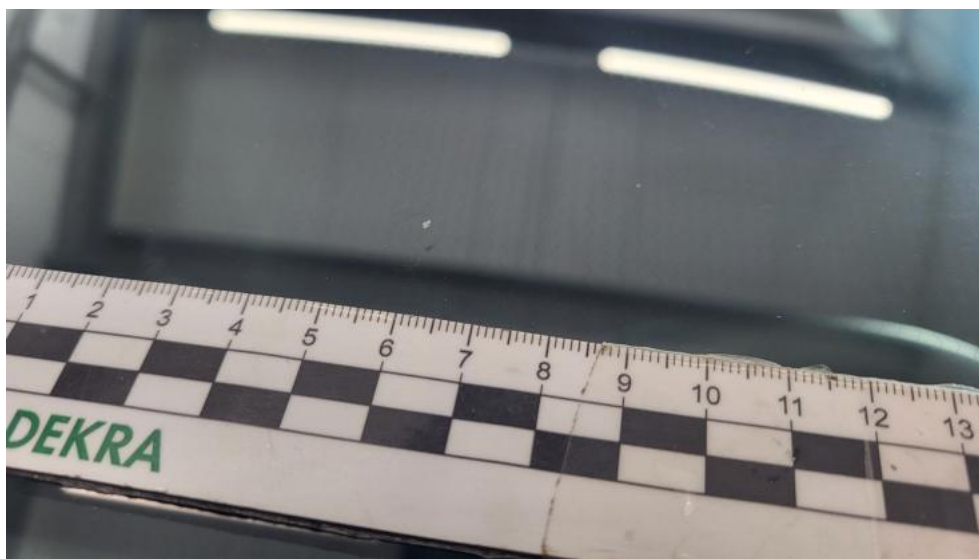
Szyba czołowa ogrzewana - zdjęcie poglądowe 1



Fot. 44.

Szyba czołowa ogrzewana - zdjęcie poglądowe 2

DOKUMENTACJA FOTOGRAFICZNA



Fot. 45.
Szyba czołowa ogrzewana - Rysa/odprysk 1



Fot. 46.
Szyba czołowa ogrzewana - Rysa/odprysk 2

DOKUMENTACJA FOTOGRAFICZNA



Fot. 47.
Zderzak - Rysa/odprysk 1



Fot. 48.
Zderzak - Rysa/odprysk 2

DOKUMENTACJA FOTOGRAFICZNA



Fot. 49.

Listwa błotnika przedniego P - Rysa/odprysk 1



Fot. 50.

Listwa błotnika przedniego P - Rysa/odprysk 2

DOKUMENTACJA FOTOGRAFICZNA



Fot. 51.
Drzwi tylne P - Rysa/odprysk 1



Fot. 52.
Lusterko zew P - Rysa/odprysk 1

DOKUMENTACJA FOTOGRAFICZNA



Fot. 53.
Próg P - Wgniecenie/odkształcenie 1



Fot. 54.
Próg P - Wgniecenie/odkształcenie 2

DOKUMENTACJA FOTOGRAFICZNA



Fot. 55.
Zderzak tylny - Rysa/odprysk 1



Fot. 56.
Zderzak tylny - Rysa/odprysk 2

DOKUMENTACJA FOTOGRAFICZNA



Fot. 57.
Dach - zdjęcie poglądowe 1



Fot. 58.
Dach - Wgniecenie/odkształcenie 1

DOKUMENTACJA FOTOGRAFICZNA



Fot. 59.
Błotnik tylny L / Ściana boczna L - zdjęcie poglądowe 1



Fot. 60.
Błotnik tylny L / Ściana boczna L - Rysa/odprysk 1

DOKUMENTACJA FOTOGRAFICZNA



Fot. 61.
Drzwi przed L - Rysa/odprysk 1



Fot. 62.
Drzwi tylne L - Rysa/odprysk 1

DOKUMENTACJA FOTOGRAFICZNA



Fot. 63.
Stupek przedni L - Rysa/odprysk 1



Fot. 64.
Stupek przedni L - Rysa/odprysk 2

DOKUMENTACJA FOTOGRAFICZNA



Fot. 65.
Słupek środkowy L - Rysa/odprysk 1



Fot. 66.
Słupek środkowy L - Wgniecenie/odkształcenie 1

DOKUMENTACJA FOTOGRAFICZNA



Fot. 67.
Błotnik przedni L - Rysa/odprysk 1



Fot. 68.
Deska rozdzielcza - Inne 1

DOKUMENTACJA FOTOGRAFICZNA



Fot. 69.
Deska rozdzielcza - Inne 2

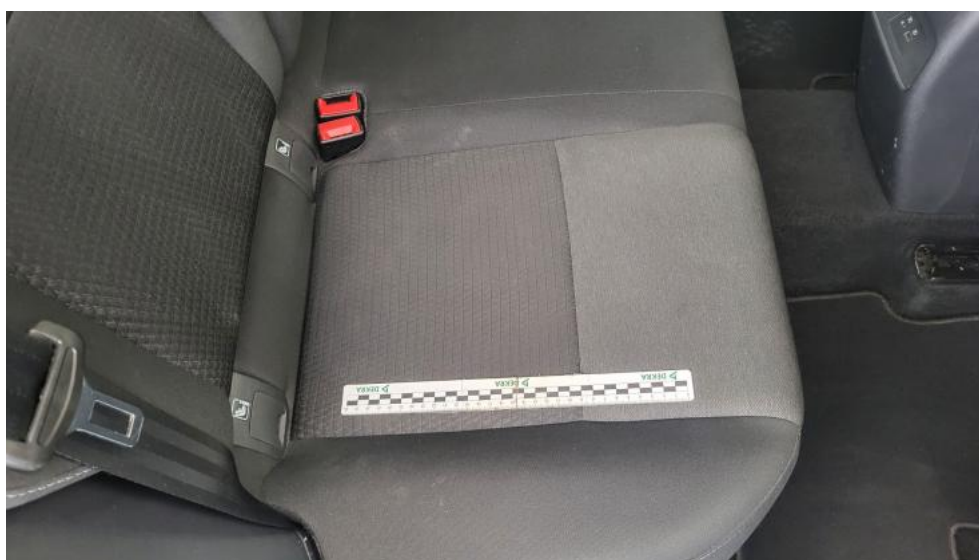


Fot. 70.
Fotel prz. lew. - Rysa/odprysk 1

DOKUMENTACJA FOTOGRAFICZNA



Fot. 71.
Fotel prz. praw. - Inne 1



Fot. 72.
Kanapa tyl. - Inne 1

DOKUMENTACJA FOTOGRAFICZNA



Fot. 73.
Tapicerka drzwi przednich L - Rysa/odprysk 1



Fot. 74.
Podsufitka - Inne 1

DOKUMENTACJA FOTOGRAFICZNA



Fot. 75.

Wykładzina podłogi bagażnika - zdjęcie poglądowe 1



Fot. 76.

Wykładzina podłogi bagażnika - Inne 1