

Nr zlecenia: 27/10/09/2024/PKO LEASING REMARKETING

z dnia: 2024/09/10

**Zleceniodawca:**

PKO Leasing  
 wi tokrzyska 36  
 00-116 Warszawa



**Rzeczoznawca:**

Przemysław Kalu ny/zatw. Pion Weryfikacyjny eRzeczoznawcy

# P o g l d o w y r a p o r t s t a n u t e c h n i c z n e g o

Zadanie: Ocena stanu technicznego i okre lenie warto ci rynkowej pojazdu

**DANE IDENTYFIKACYJNE POJAZDU**

Dane: [D] IX-2024

Rodzaj pojazdu: <b>Samochód ci arowy do 3.5t</b>	VIN: <b>WF0YXXTTGYER12347</b>
Marka: <b>FORD</b>	Nr rejestracyjny: <b>SK875UM</b>
Model pojazdu: <b>FT Custom 270 2.2 TDCi MR`13 E5 2.7t</b>	Nr Info-Ekspert: <b>011-07312</b>
Wersja: <b>S Trend</b>	Rok produkcji: <b>2015</b>

Wskazanie drogomierza	207453 km
Data pierwszej rejestracji	2015/02/02, (w Polsce: 2021/05/14)
Rodzaj nadwozia	furgon 4 drzwiowy 3 osobowy
Dop. masa całk. / Ładowno	2700 kg / 877 kg
Liczba osi / Rodzaj nap du / Skrzynia biegów	2 / przedni (4x2) / manualna
Rozstaw osi	2933 mm
Jednostka nap dowa	z zapłonem samoczynnym
Pojemno / Moc silnika	2198 ccm / 92kW (125KM)
Doładowanie	Turbosp. z chłodn. powietrza
Liczba cylindrów / Układ cylindrów	4 / rz dowy
Norma spalin	E5
Kolor powłoki lakierowej, (rodzaj lakieru)	Biały 2-warstwowy typu uni

**WYPOSA ENIE STANDARDOWE**

L.p. Nazwa elementu wyposażenia	L.p. Nazwa elementu wyposażenia
1 ABS - system zapobiegaj cy blokowaniu kół	12 System kontroli ryzyka wywrócenia pojazdu ROM
2 Drzwi boczne prawe przesuwne	13 System kontroli trakcji ESC
3 Drzwi tylne dwuskrzydłowe otwierane o 180 stopni	14 System stabilizacji toru jazdy przyczepy TSC
4 Immobilizer	15 System wspomagania nagłego hamowania
5 Klimatyzacja	16 System wspomagania ruszania pod gór

6	Kolumna kierownicy regulowana	17	Szyby przednie regulowane elektrycznie
7	Komputer pokładowy	18	wiatła p/mgienne przednie
8	Poduszka powietrzna kierowcy	19	Tarcze kół stalowe 15"
9	Przegroda przestrzeni ładunkowej z uchylną klapą	20	Wspomaganie układu kierowniczego
10	System elektronicznej kontroli toru jazdy ESP	21	Zamek centralny zdalnie sterowany
11	System kontroli obciążenia pojazdu LAC	22	Zderzak przedni w kolorze nadwozia

#### L.p. Nazwa pakietu / elementu pakietu wyposażenia standardowego

- 1 Fartuchy p/błotne 4 szt.  
Fartuchy p/błotne przednie  
Fartuchy p/błotne tylne
- 2 Kierownica pokryta skórą + tempomat  
Tempomat  
Kierownica pokryta skórą
- 3 Lusterka zewnętrzne trznie podgrzewane i regulowane elektrycznie  
Lusterka zewnętrzne trznie regulowane elektrycznie  
Lusterka zewnętrzne trznie podgrzewane elektrycznie
- 4 Pakiet poprawiający widoczność  
Szyba przednia ogrzewana  
Lusterka zewnętrzne trznie regulowane elektrycznie  
Lusterka zewnętrzne trznie podgrzewane elektrycznie  
Wskaznik poziomu płynu do spryskiwaczy
- 5 Radioodtwarzacz MyConnection  
Głośniki 4 szt.  
Sterowanie radiem w kierownicy  
Złotczyce "USB"  
System Bluetooth  
Złotczyce "AUX"  
Radioodtwarzacz MP3
- 6 Reflektory adaptacyjne z doświetlaniem łuków  
Reflektory adaptacyjne  
Reflektory z doświetlaniem łuków

### OPIS ZAMONTOWANEGO W POJEZDZIE OGUMIENIA

Koło	Marka, typ	Bieżnik [mm]
Przednie lewe:	HANKOOK 215/65 R15C 104/102T RA 18 VANTRA LTR/S TL	5,6
Przednie prawe:	HANKOOK 215/65 R15C 104/102T RA 18 VANTRA LTR/S TL	4,8
Tylne lewe:	HANKOOK 215/65 R15C 104/102T RA 18 VANTRA LTR/S TL	8,1
Tylne prawe:	HANKOOK 215/65 R15C 104/102T RA 18 VANTRA LTR/S TL	7,7

### KOREKTY WARTOŚCI POJAZDU

KOREKTA ZA PIERWSZĄ REJESTRACJĄ	(-)
KOREKTY RÓŻNE:	
Konieczne naprawy pojazdu	(-)
Ważność badania techn.:30-03-2024	(-)
Stan utrzymania i dbałość o pojazd	(-)
Ryzyko wykrycia dodatkowych uszkodzeń	(-)
KOREKTY RÓŻNE RAZEM	(-)
KOREKTA ZA OGUMIENIE	(-)

## OPIS STANU TECHNICZNEGO ZESPOŁÓW POJAZDU



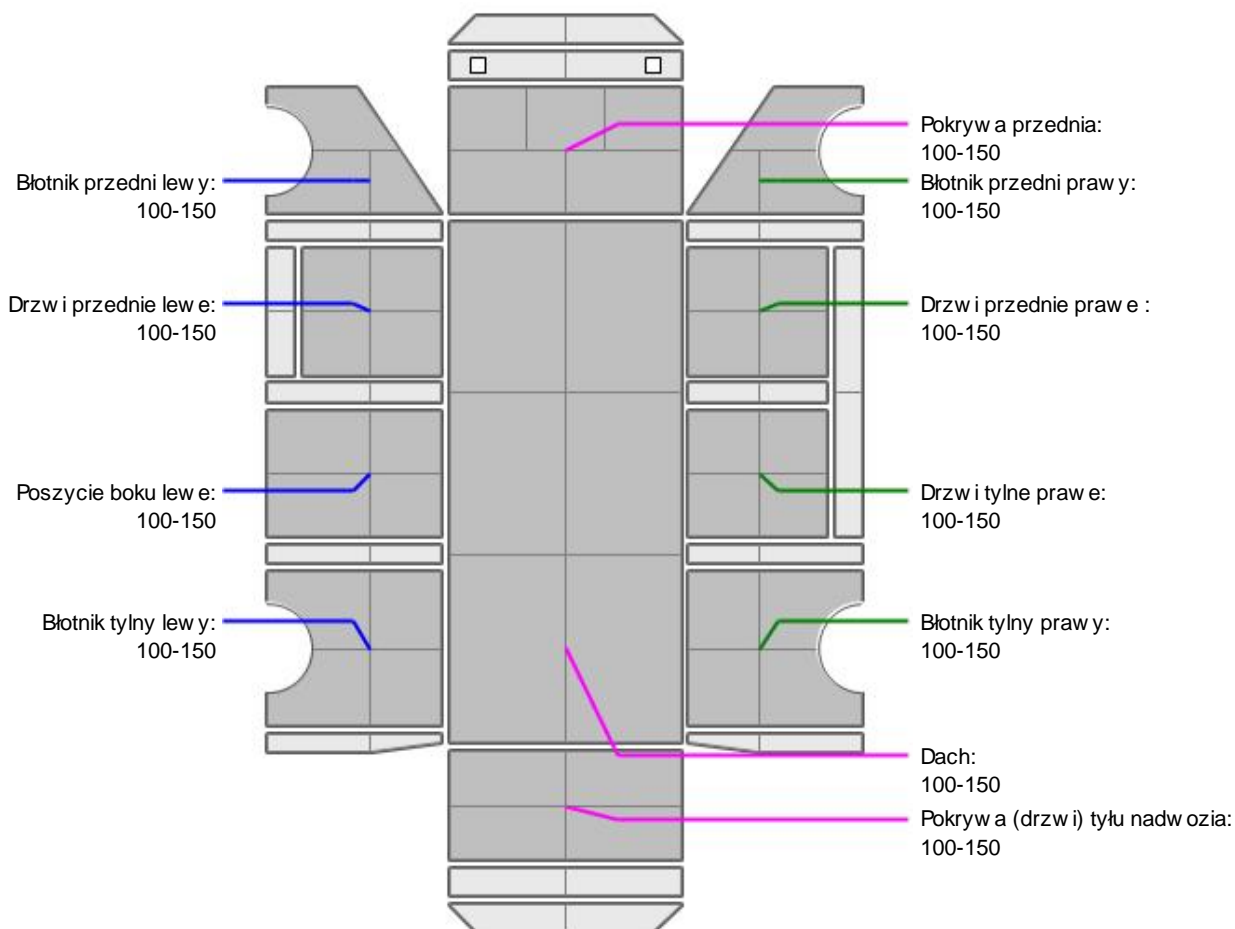
### NADWOZIE - Szkielet i poszycia zewn trzne

L.p.	Nazwa elementu	L / P	Rodzaj uszkodzenia	Opis	Fot. nr
1	Błotnik przedni	L	Złe spasowanie elementu, odkształcenia		
2	Drzwi boczne przednie	L	Zarysowania powłoki lakierowej, deformacje		
3	Drzwi boczne przednie	P	Wgniecenia, zarysowania, deformacje		
4	Próg	L	Starcia powłoki lakierowej odślaniaj ce powierzchni metalu		
5	ciana boczna nadwozia	P	Wgniecenia, zarysowania, deformacje		
6	Drzwi tyłu nadwozia		Zarysowania, deformacje		

Pojazd pokryty okleinami reklamowymi, istnieje ryzyko wykrycia dodatkowych uszkodzeń po rozklejeniu. Na pozostałych elementach obłachowania bryły nadwozia stwierdzono również typowe dla jego okresu eksploatacji uszkodzenia powłoki lakierowej (zarysowania, odpryski, itp.)



### NADWOZIE – Opis powłoki lakierowej



L.p.	Nazwa elementu	L / P	Grubo powłoki [µm]	Opis
1	Pokrywa przednia		100-150	
2	Dach		100-150	
3	Błotnik przedni	L	100-150	
4	Drzwi przednie	L	100-150	
5	Poszycie boku	L	100-150	
6	Błotnik tylny	L	100-150	
7	Błotnik przedni	P	100-150	
8	Drzwi przednie	P	100-150	
9	Drzwi tylne	P	100-150	
10	Błotnik tylny	P	100-150	
11	Pokrywa (drzwi) tyłu nadwozia		100-150	

Podane przedziały grubo ci powłoki lakierowej, dotyczą punktów pomiarowych. Nie mogą być traktowane jako gwarancja, a grubość powłoki lakierowej w innych punktach nie wykracza poza te przedziały. Pomiar powłoki lakierowej został wykonany urządzeniem b d cym w posiadaniu rzeczoznawcy. Pomiar wykonany innym przyrządem może się różnić.



### WYPOSAŻENIE ZEWNĘTRZNE

L.p.	Nazwa elementu	L / P	Rodzaj uszkodzenia	Opis	Fot. nr
1	Zderzak przedni		Zarysowany, złuszczenia powłoki lakierowej, pknicia		
2	Zderzak tylny		Pknicia		
3	Lampa zespolona tylna	L	Pknicia klosz		



### NADWOZIE – Wyposażenie wewnętrzne

L.p.	Nazwa elementu	L / P	Rodzaj uszkodzenia	Opis	Fot. nr
1	Fotel przedni	L	Poplamiony		
2	Fotel przedni	P	Poplamiony		
3	Poszycie tapicerskie drzwi bocznych przednich	L	Zabrudzone, zarysowane		

Wnętrze pojazdu nosi typowe dla jego okresu eksploatacji zabrudzenia oraz zużycie wszystkich elementów.

### JAZDA KONTROLNA

Pojazd niejezdny, zdemontowana część osprzętu silnika, brak wtryskiwaczy. Zdemontowane elementy znajdują się w przestrzeni ładunkowej. Istnieje ryzyko wykrycia braków w kompletacji. Zaleca się weryfikację w warunkach serwisowych.

Pod pojazdem stwierdzono wyciek płynów eksploatacyjnych. Brak szczegółowych informacji odnośnie stanu technicznego.

W wycenie przyjęto konieczność wymiany silnika.

### DOKUMENTY I KOMPLETACJA POJAZDU

- |   |                        |  |
|---|------------------------|--|
| 1 | Kluczyki (ilość sztuk) | 1 szt. okazano                         |
| 2 | Dowód rejestracyjny    | TAK Okazano kopie pozwolenia czasowego |

**POZOSTAŁE INFORMACJE****1 Pochodzenie pojazdu**

Pojazd sprowadzony

**2 Weryfikacja prawdziwo ci danych obiektu**

Tabliczka identyfikacyjna z nr VIN zgodna z DR

**3 Weryfikacja odczytanego stanu drogomierza**

Porównanie ostatniego zapisu w CEPiK - zgodnie przebiegu

Zastrzeżenie ograniczające opinie .

Ü Zawarte w niniejszej Ocenie/Raporcie informacje (w tym dotyczące wyposażenia) służą jedynie ogólnym celom informacyjnym. Ocena/Raport nie może być zatem traktowana jako oferta w rozumieniu przepisów Kodeksu Cywilnego oraz opisu towaru ani zapewnienia w rozumieniu art. 4 Ustawy z dnia 27 lipca 2002 roku o szczególnych warunkach sprzedaży konsumenckiej.

Ü Ocena/Raport została sporządzona w celu ustalenia istnienia albo nieistnienia uszkodzeń nieakceptowalnych po zawarciu umowy korzystania z samochodu lub innych okoliczności uzgodnionych w zleceniu. Ocena/Raport nie obejmuje typowych uszkodzeń wynikających z eksploatacji samochodu oraz jego standardowego zużycia.

Ü Jeżeli chcesz traktować ten dokument jako źródło wiedzy o samochodzie przy jego zakupie, czynisz to na własną odpowiedzialność. Rzeczoznawca sp.j. nie ponosi odpowiedzialności za takie użycie tej Oceny/Raporu.

Ü Niniejsza wycena służy wyłącznie do oszacowania wartości rynkowej przedmiotu wyceny i nie może być wykorzystywana do żadnego innego celu, niż wymieniony powyżej. W szczególności wycena nie może stanowić podstawy do oceny cech i stanu wycenianego obiektu przy jego zakupie.

Ü Rzeczoznawca nie bierze na siebie odpowiedzialności za wady ukryte (prawne i fizyczne) oraz ewentualne skutki wynikające z dalszego użytkowania przedmiotu wyceny, a także za skutki wykorzystania samej wyceny.

Ü Powyższa wycena nie jest ekspertyzą stanu technicznego przedmiotu wyceny i za taką nie może być uznawana, w szczególności nie może być traktowana jako gwarancja sprzedaży przedmiotu wyceny za oszacowaną wartość.

Ü Wycenę przeprowadzono w oparciu o dostarczoną dokumentację oraz badanie organoleptyczne wycenianego obiektu. Nie prowadzono badań diagnostycznych oraz weryfikacji warsztatowej przedmiotu wyceny.

Ü Nie stwierdzono dodatkowych niesprawności i/lub uszkodzeń i/lub braków w zakresie możliwym do ustalenia w warunkach oględzin tj. bez dostępu do spodu pojazdu, specjalistycznego sprzętu diagnostycznego, jazdy próbnej wykonanej w warunkach drogowych z obciążeniem.

Ü Rzeczoznawca podczas oględzin poza warształtem nie jest w stanie stwierdzić wypadkowej przeszłości pojazdu. W przypadku podwyższonych wartości pomiarów powłoki lakierowej, konieczna jest ekspertyza w warunkach warsztatowych.

Ü Rok produkcji pojazdu - nie weryfikowano. Przyjeto w oparciu o dane przekazane przez Zleceniodawcę.

Ü Niniejsza wycena nie może być publikowana w całości w jakimkolwiek dokumencie bez zgody wykonawców i bez uzgodnienia z nimi formy i treści takiej publikacji. Zakaz publikacji nie dotyczy posługiwania się wyceną w umowach cywilno-prawnych zawieranych przez zleceniodawcę i dotyczących przedmiotu.

Ü Przed odbiorem pojazdu, kupujący zobowiązany jest do konfrontacji rzeczywistego stanu z informacjami zawartymi w wycenie. Odbiór przedmiotu jest równoznaczny ze zrzeczeniem się wszelkich roszczeń, co do stanu technicznego.

Ü Nie badano poprawności i/lub budowy numerów identyfikacyjnych/seryjnych obiektu oraz nie weryfikowano prawdziwości danych obiektu.

Ü Niniejsza wycena nie może być traktowana jako gwarancja sprzedaży przedmiotu wyceny za oszacowaną wartość.

Ü W przypadku ujawnienia dodatkowych informacji dotyczących przedmiotowego pojazdu, niedostępnych w czasie wykonywania niniejszej opinii, zaprezentowane stanowisko może ulec zmianie.

Ü W opinii założono, że nie wykryto żadnych faktów, które mogłyby istotnie wpływać na wartość wycenionego pojazdu, jeżeli w opisie pojazdu nie widnieje inaczej.

Ü Rzeczoznawca nie ponosi odpowiedzialności za ewentualne błędy wynikające z przedstawionych informacji otrzymanych od użytkownika/sprzedawcy/zamawiającego wycenę, jeżeli brak podstaw do kwestionowania ich zgodnie ze stanem rzeczywistym.

lub te ustalenie stanu rzeczywistego przez rzeczoznawcę było niemożliwe lub znacznie utrudnione.

Ü Wyposażenie standardowe wg. Info - Ekspert. Rzeczoznawca nie ponosi odpowiedzialności za ewentualne błędy programu. Opis stanu technicznego pojazdu jest ważny na dzień oglądania. Rzeczoznawca nie bierze odpowiedzialności za zmiany stanu pojazdu wynikające z dalszej eksploatacji lub postoju (np. uszkodzenie akumulatora, powłoki, uszkodzenie lub powstanie ognisk korozji, uszkodzenie układu hamulcowego, itp.)

Ü Jeżeli elementy jednostki napędowej, układu przeniesienia napędu itp., są rozmontowane, rzeczoznawca nie weryfikuje kompletności poszczególnych układów. Możliwość wystąpienia braków w kompletacji (np. ze względu na wykorzystanie unieruchomionego pojazdu jako „dawcy części”).

Ü Nie weryfikowano odczytanego stanu drogomierza z zapisami w urządzeniach elektronicznych pojazdu.

Ü W przypadku pojazdów z niesprawnym akumulatorem lub bez niego - podłączenie sprawnego akumulatora nie gwarantuje sprawności technicznej pojazdu.

Ü Nie weryfikowano gwarancji, statusu pakietów serwisowych i kompletności w zakresie sprzętu dodatkowego, z którym przedmiot był zamówiony.

*Dokument wystawiony elektronicznie, ważny bez podpisu*

**DOKUMENTACJA FOTOGRAFICZNA**



Fot. nr 1



Fot. nr 2



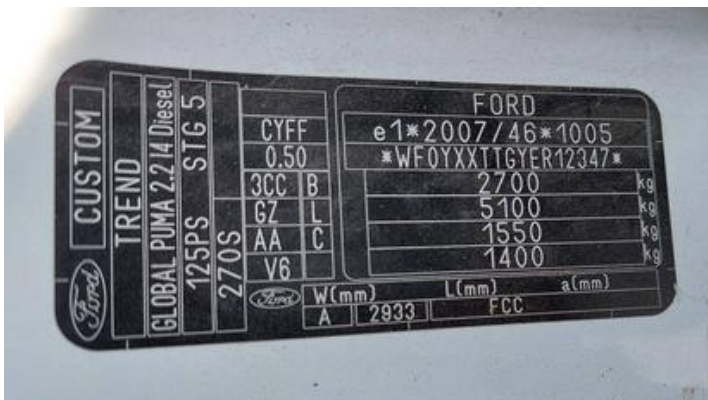
Fot. nr 3



Fot. nr 4



Fot. nr 5



Fot. nr 6



Fot. nr 7



Fot. nr 8



Fot. nr 9



Fot. nr 10



Fot. nr 11



Fot. nr 12



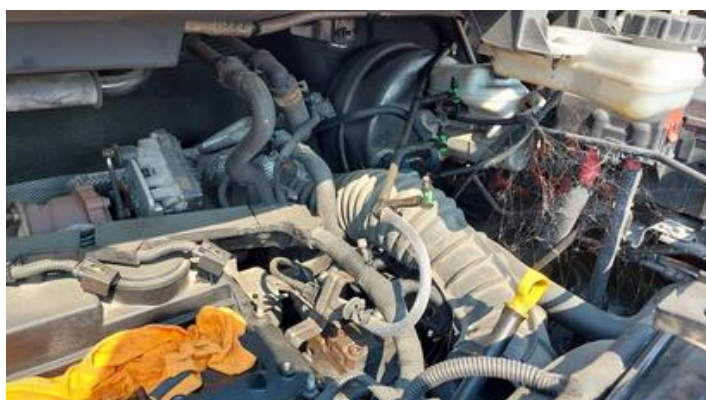
Fot. nr 13



Fot. nr 14



Fot. nr 15



Fot. nr 16





Fot. nr 17



Fot. nr 18



Fot. nr 19



Fot. nr 20



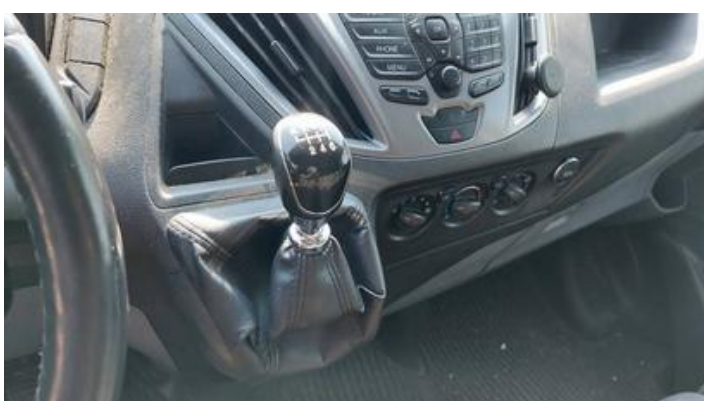
Fot. nr 21



Fot. nr 22



Fot. nr 23



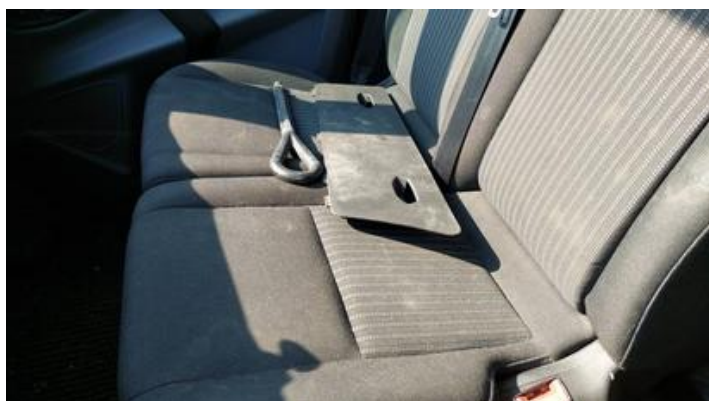
Fot. nr 24



Fot. nr 25



Fot. nr 26



Fot. nr 27



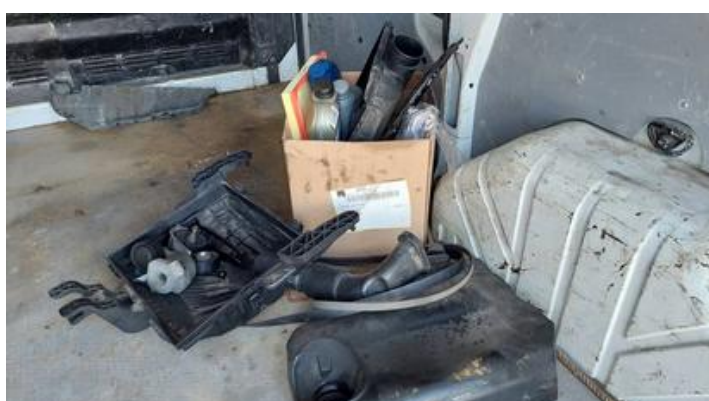
Fot. nr 28



Fot. nr 29



Fot. nr 30



Fot. nr 31



Fot. nr 32



Fot. nr 33



Fot. nr 34



Fot. nr 35



Fot. nr 36



Fot. nr 37



Fot. nr 38



Fot. nr 39



Fot. nr 40



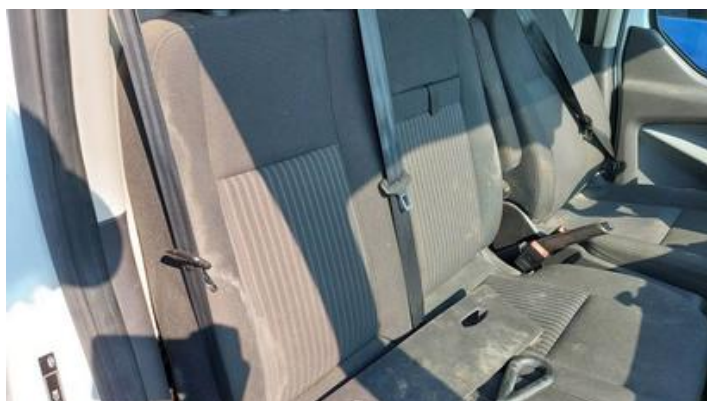
Fot. nr 41



Fot. nr 42



Fot. nr 43



Fot. nr 44



Fot. nr 45



Fot. nr 46



Fot. nr 47



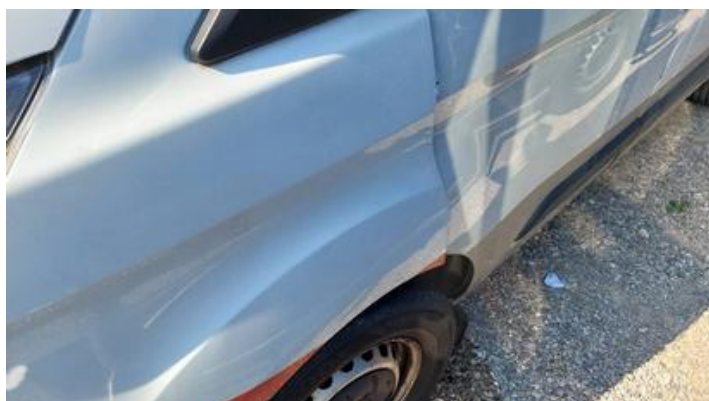
Fot. nr 48



Fot. nr 49



Fot. nr 50



Fot. nr 51



Fot. nr 52



Fot. nr 53



Fot. nr 54



Fot. nr 55



Fot. nr 56



Fot. nr 57



Fot. nr 58



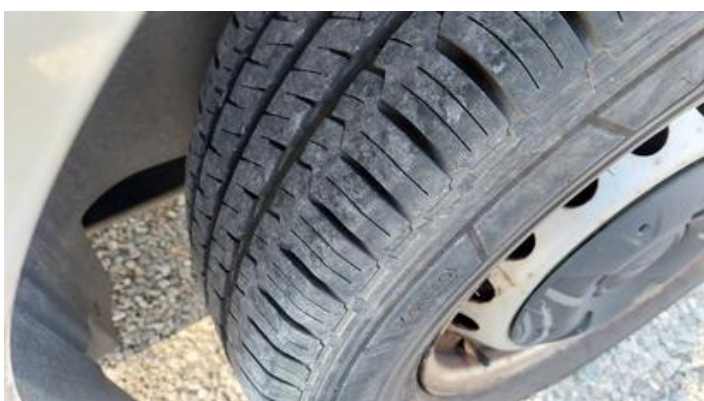
Fot. nr 59



Fot. nr 60



Fot. nr 61



Fot. nr 62



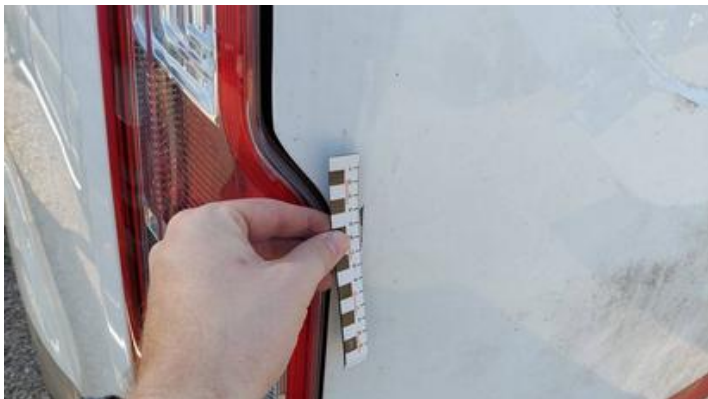
Fot. nr 63



Fot. nr 64



Fot. nr 65



Fot. nr 66



Fot. nr 67



Fot. nr 68



Fot. nr 69



Fot. nr 70



Fot. nr 71



Fot. nr 72



Fot. nr 73



Fot. nr 74



Fot. nr 75



Fot. nr 76



Fot. nr 77



Fot. nr 78



Fot. nr 79



Fot. nr 80





Fot. nr 81



Fot. nr 82



Fot. nr 83



Fot. nr 84



Fot. nr 85



Fot. nr 86



Fot. nr 87



Fot. nr 88



Fot. nr 89



Fot. nr 90



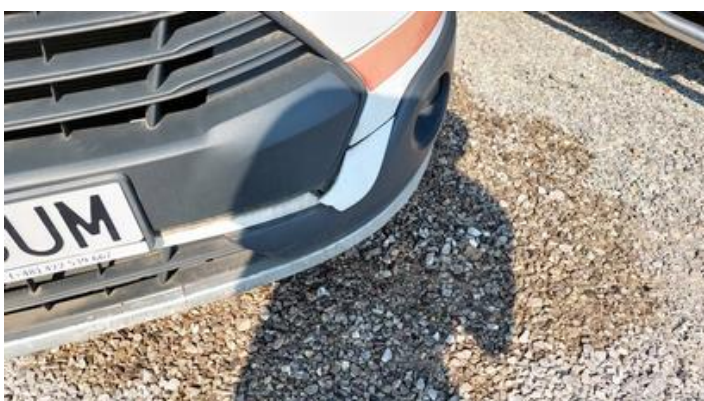
Fot. nr 91



Fot. nr 92



Fot. nr 93



Fot. nr 94



Fot. nr 95



Fot. nr 96



Fot. nr 97



Fot. nr 98



Fot. nr 99



Fot. nr 100



Fot. nr 101



Fot. nr 102



Fot. nr 103



Fot. nr 104



Fot. nr 105



Fot. nr 106



Fot. nr 107

*Dokument wystawiony elektronicznie, w a ny bez podpisu*