

DEKRA's commission No. : PKOL(W)/LODZ/17586/26/02/26
commission/ damage No. : 23/017900
Date of commission: 26-02-2026

DEKRA Poland - Headquarters
02-673 Warszawa, ul. Konstruktorska 12A

Client :

PKO Leasing SA
Świętokrzyska 36
00-116 Warszawa

Expert:

Kacper Sosnowski (WSP)
DEKRA Polska - współpraca O/Warszawa
Andrzej Sosnowski
DEKRA Polska - Centrala

NOTE:

Due to the use of the document it was removed from it any information relating to the value of the vehicle, the price of equipment, adjustments, etc..

Vehicle data

Group of objects (Eurotax)	jeeps
EC code (Eurotax)	0146078
Manufacturer	LAND ROVER
Model	Discovery Sport 19-23
Type / version	Discovery Sport 2.0 D200 mHEV
Body type	KOM
Number of doors / seats	5/5
Curb weight [kg]	2136
Gross vehicle weight [kg]	2590
Wheelbase 1/2	2741
Engine type	Automatic ignition
Pollution reduction system	KSC
Engine capacity [ccm]	1999
Engine Power [hp/kW]	204/150
Gearbox	automatic
Registration /record No.	DW7VU64
VIN / serial number	SALCA2BN1PH325436
Date of first registration	21-06-2023
Date of next. tech. test	21-06-2026
Year of manufacture	2022
Readout [km]	83 997 (read)
Body color / type of coating	black/double-layered, metallized

Tyres

axle	Wheel	Manufacturer, type	Size	Measured profile
Front	right	PIRELLI, SCORPION ZERO ALLSEASON	235/50 20 104W	3,0 mm
	left	PIRELLI, SCORPION ZERO ALLSEASON	235/50 20 104W	3,0 mm
back	right	PIRELLI, SCORPION ZERO ALLSEASON	235/50 20 104W	4,5 mm
	left	PIRELLI, SCORPION ZERO ALLSEASON	235/50 20 104W	4,5 mm

Standard equipment by Eurotax

- | | |
|---------------------------------------------------------------------------------------------------|---------------------------------------------------------------------------------|
| 1. 1x port USB Charge w 1 rzędzie, 1x gniazdo 12V w 1 rzędzie, 1x gniazdo 12V w 2 rzędzie | 34. Interior: other |
| 2. ABS - System zapobiegający blokowania kół podczas hamowania | 35. Interior: other |
| 3. Active Emergency Brake Assist | 36. Keyless go |
| 4. Adaptive Cruise Control, Distance control | 37. Kierownicy kolumna regulowana manualnie |
| 5. Android Auto | 38. Konsola centralna z podłokietnikiem |
| 6. Apple CarPlay | 39. LED front dim light |
| 7. Asystent hamowania awaryjnego | 40. Lane control assistant |
| 8. Automated High-beam assist | 41. Leather steering wheel |
| 9. Automatic climate control | 42. Light Alloy wheels 20" |
| 10. Automatic climate control | 43. Listwy ozdobne konsoli centralnej w kolorze Noble Chrome |
| 11. Automatic headlight elevation control | 44. Off road suspension |
| 12. Automatyczne światła z czujnikiem zmierzchu | 45. On board monitor |
| 13. Blind spot warning | 46. Other |
| 14. Bluetooth interface | 47. Oświetlenie przestrzeni na nogi |
| 15. Child seat fixation | 48. Oświetlenie w konsoli podsufitkowej |
| 16. Collision Warning System | 49. RSC - system zapobiegający przewróceniu się pojazdu |
| 17. Collision Warning System | 50. Radio cyfrowe (DAB) - dostępność sygnału i stacji zgodnie z ofertą nadawców |
| 18. Czujnik parkowania - przód i tył | 51. Rain sensor |
| 19. DSC - system stabilizacji toru jazdy | 52. Rear seat-backs foldable in two separate parts |
| 20. Door mirrors autodimming, Door mirrors electrically foldable, Floor lighting, Side indicators | 53. Rear view camera |
| 21. EBD - elektroniczny rozdział sił hamowania | 54. Rear-view mirror autodimming |
| 22. EPB - Elektryczny hamulec postojowy | 55. Roleta bagażnika |
| 23. ETC - system elektronicznej kontroli trakcji | 56. Soundsystem |
| 24. Electronic controlled suspension | 57. System monitorowania zmęczenia kierowcy (DCM) |
| 25. Electronic controlled suspension | 58. System multimedialny Pivi Pro |
| 26. Exterior design: other | 59. Szyba tylna podgrzewana |
| 27. Extra power outlet, USB in | 60. Tapicerka skoróżna DuoLeather w kolorze Ebony |
| 28. Fotel kierowcy regulowany w 14 kierunkach z pamięcią ustawień | 61. Traffic sign recognition |
| 29. Hill descent control | 62. Tyre pressure control (RDC) |
| 30. Hill holder | 63. Uni-Lackierung |
| 31. Interior decoration: other | 64. Zawieszenie standardowe - sprężynowe |
| 32. Interior lights: other accessories | 65. Zestaw do naprawy kół |
| 33. Interior lights: other accessories | 66. Światła tylne przeciwmgielne |

Dealer's equipment (selected items)

- | | |
|---------------------------|---|
| 1. Metallic paint | - |
| 2. Towbar removable | - |

Base value of the vehicle

Base value of the vehicle by Eurotax (net)

CorrectionsFirst registrationMileageEquipmentTyresOther

Braki uszkodzenia, stan -
Aktualna sytuacja rynkowa -

Above figure was estimated on the basis of price quotations of used cars on the Polish market Eurotax (database number 03-2026 POL) with regard to technical and market parameters affecting the value of the vehicle.

Basic print without information about the vehicle's value - duey to use of the document any information relating to the value of the vehicle, the price of equipment, adjustments, etc.. were removed

Date: 13-03-2026

DEKRA's expert:
Kacper Sosnowski (WSP)
Andrzej Sosnowski

Document issued electronically valid without signature.

Measurement of thickness of the vehicle lacquer coating



No. of controlled item	Controlled item	Measured range of thickness of the lacquer coat [μm]
1	Front cover	to 150
2	Left front fender	to 150
3	Left front pillar	to 150
4	Left front wall	to 150
5	Roof	to 150
6	Left middle pillar	to 150
7	Left side sill	to 150
8	Left rear wall	to 150
9	Left side wall	to 150
10	Cover/tailgate	to 150
11	Side right wall	to 150
12	Rear right door	to 150
13	Middle right pillar	to 150
14	Front right door	to 150
15	Right side sill	to 150
16	Right front pillar	to 150
17	Right front fender	to 150

Description of the technical condition

A detailed description of the technical condition contains in Description of the technical condition attached to following expertise.

General comments - regarding valuation**Vehicle documents**

During the inspection the registration proof of the vehicle was presented and its photo was taken and enclosed to the expertise.

During the inspection the service book was presented and its number is given below:
elektroniczna

Information concerning the origin of the vehicle

Lack of reliable data.

Additional comments on the car:

Not applicable.

Test drive

Test drive of the vehicle was conducted. Test drive in the full extent is not possible. Comment below:
ograniczenia placowe

Checking of the correctness and / or construction of identification / serial numbers of the object:

Not tested

Verification of the accuracy of the object data, including year of production, and other.

Not conducted - adopted according to the documents presented and indicated sources.

Anti-theft protection

fabryczne

- The read odometer status has not been verified with records in electronic equipment of the vehicle.
- This expertise is used exclusively to estimate the market value of the item pricing and can not be used for any purpose other than those mentioned above.
- An expert assumes no responsibility for hidden defects (legal and physical) and the possible consequences arising from the continuing use of the subject of valuation, and for the consequences of using the same valuation.
- The above pricing is not an expertise of the technical condition of the subject of valuation and as such can not be considered, in particular, can not be treated as a guarantee for the sales subject of the valuation for estimated value.
- This evaluation may not be published as whole in any document without consent of its executors and without their consent as to the form and contents of such publication.
- The evaluation has been carried out basing on delivered documentation and organoleptic examination of the assessed object. No diagnostic examination has been carried out, nor any workshop verification of the assessed object.
- This expertise has been issued basing on inspection of the assessed object in conditions ruling in its availability location.

Comments to the commission - regarding valuation**Klucziki**

TAK

2

Expert comments - regarding valuation

Brak półki bagażnika. Rysy na samochodzie. Brak zaślepek w tylnej kanapie. Odpryski na szybie czołowej. Substancja na samochodzie.

Rzeczoznawca dokonał oględzin pojazdu w warunkach parkingowych, co mogło ograniczyć pełną ocenę jego stanu technicznego. Dodatkowo, jeżeli jazda próbna została przeprowadzona (informacje w treści raportu), to wykonano ją w warunkach parkingowych, z niewielką prędkością, co może nie odzwierciedlać pełnych warunków eksploatacyjnych. Istnieje możliwość, że w innych okolicznościach ujawnią się dodatkowe uszkodzenia lub usterki, których nie można było wykryć podczas obecnych oględzin. Zalecamy zatem skorzystanie z możliwości oględzin pojazdu we własnym zakresie lub w Autoryzowanej Stacji Obsługi danej marki, co pozwoli na pełniejszą weryfikację stanu technicznego pojazdu przed udziałem w aukcji."

Restrictive disclaimer - regarding valuation

Nie weryfikowano szczegółowo stanu układu napędowego, zawieszenia, kierowniczego, hamulcowego oraz wydechowego. Ocena została wykonana bez użycia podnośnika i specjalistycznego sprzętu diagnostycznego, nie dokonywano demontażu osłon i innych elementów. Ocena określa ogólny stan pojazdu na dzień oględzin w miejscu jego udostępnienia, nie może być zatem traktowana jako kompleksowa ocena stanu technicznego. Specyfikacja wg. programu operacyjnego w zakresie wyposażenia standardowego i dodatkowego nie gwarantuje zgodności ze stanem faktycznym w zakresie możliwym do ustalenia przez rzeczoznawcę podczas oględzin pojazdu.

Pomiar grubości powłoki lakierowej wykonano w miejscach możliwych do ich wykonania pomiary nie gwarantują oryginalności poszczególnych elementów poddanych ocenie.

- W Ocenie/Raporcie uwzględniono niesprawności, uszkodzenia, braki itp., które były możliwe do stwierdzenia organoleptycznego, w warunkach oględzin (z uwzględnieniem: stanu czystości pojazdu, warunków atmosferycznych, oświetlenia itd.) oraz bez weryfikacji serwisowej, bez dostępu do spodu pojazdu, bez specjalistycznego sprzętu diagnostycznego (w tym bez diagnostyki komputerowej), bez jazdy próbnej wykonanej w warunkach drogowych z obciążeniem.
- W ramach Oceny/Raportu nie weryfikowano odczytanego stanu drogomierza z zapisami w urządzeniach elektronicznych pojazdu.
- Rzeczoznawca nie bierze na siebie odpowiedzialności za wady ukryte (prawne i fizyczne) oraz ewentualne skutki wynikające z dalszego użytkowania przedmiotu oceny, a także za skutki wykorzystania samej oceny.
- Podane przedziały grubości powłoki lakierowej, dotyczą punktów pomiarowych. Nie mogą być traktowane jako gwarancja, że grubość powłoki lakierowej w innych punktach nie wykracza poza te przedziały.
- Zawarte w niniejszej Ocenie/Raporcie informacje (w tym dotyczące wyposażenia) służą jedynie ogólnym celom informacyjnym. Ocena/Raport nie może być zatem traktowana jako oferta w rozumieniu przepisów Kodeksu Cywilnego oraz opisu towaru ani zapewnienia w rozumieniu art. 4 Ustawy z dnia 27 lipca 2002 roku o szczególnych warunkach sprzedaży konsumenckiej.
- Niniejsza Ocena/Raport nie jest szczegółową oceną stanu technicznego.

Ocenę/Raport wykonano w kierunku ujawnienia uszkodzeń nieakceptowanych z punktu widzenia właściwego przewodnika zwrotu pojazdu lub innych ustaleń ze Zleceniodawcą. Tym samym Ocena/Raport może nie ujmować typowych zużyć i uszkodzeń eksploatacyjnych.

PHOTOGRAPHIC DOCUMENTATION



Photo 1.
Przekątna przednia lewa



Photo 2.
Przód

PHOTOGRAPHIC DOCUMENTATION



Photo 3.
Przekątna przednia prawa



Photo 4.
Bok prawy z przodu

PHOTOGRAPHIC DOCUMENTATION



Photo 5.
Bok prawy z tyłu



Photo 6.
Przekątna tylna prawa

PHOTOGRAPHIC DOCUMENTATION



Photo 7.
Tyl



Photo 8.
Przekątna tylna lewa

PHOTOGRAPHIC DOCUMENTATION



Photo 9.
Bok lewy z tyłu



Photo 10.
Bok lewy z przodu

PHOTOGRAPHIC DOCUMENTATION



Photo 11.
Próg lewy (widok od przodu)



Photo 12.
Próg prawy (widok od przodu)

PHOTOGRAPHIC DOCUMENTATION



Photo 13.
Spód pojazdu przód



Photo 14.
Spód pojazdu tył

PHOTOGRAPHIC DOCUMENTATION



Photo 15.
Tarcza hamulcowa przednia prawa



Photo 16.
Tarcza hamulcowa tylna prawa

PHOTOGRAPHIC DOCUMENTATION



Photo 17.
Tarcza hamulcowa tylna lewa



Photo 18.
Tarcza hamulcowa przednia lewa

PHOTOGRAPHIC DOCUMENTATION



Photo 19.
Bagażnik



Photo 20.
Koło zapasowe

PHOTOGRAPHIC DOCUMENTATION



Photo 21.
Komora silnika



Photo 22.
Numer identyfikacyjny

PHOTOGRAPHIC DOCUMENTATION



Photo 23.
Tabliczka znamionowa



Photo 24.
Zestaw wskaźników - przebieg

PHOTOGRAPHIC DOCUMENTATION



Photo 25.

Widok przez otwarte drzwi przednie lewe



Photo 26.

Kierownica z lewej strony

PHOTOGRAPHIC DOCUMENTATION



Photo 27.

Widok przez otwarte drzwi tylne lewe



Photo 28.

Widok z tylnej kanapy na deskę rozd.

PHOTOGRAPHIC DOCUMENTATION



Photo 29.
Konsola środkowa



Photo 30.
Tunel środkowy

PHOTOGRAPHIC DOCUMENTATION



Photo 33.
Dow. Rej. Str.2 i klucze



Photo 34.
Zestaw naprawy koła

PHOTOGRAPHIC DOCUMENTATION

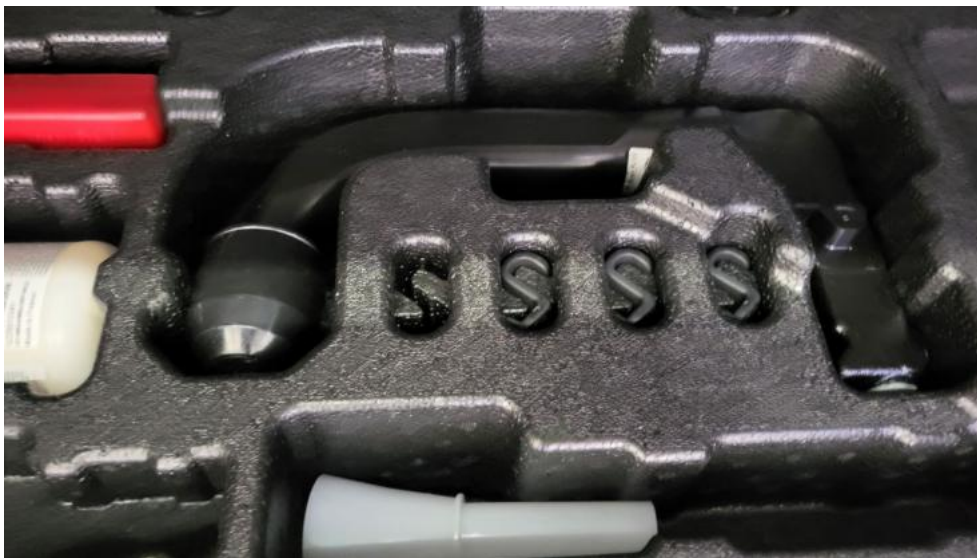


Photo 35.
Zdjęcie do protokołu



Photo 36.
Zdjęcie do protokołu

PHOTOGRAPHIC DOCUMENTATION



Photo 37.
Zdjęcie do protokołu



Photo 38.
Pokrywa komory silnika - Rysa/odprysk 1

PHOTOGRAPHIC DOCUMENTATION



Photo 39.
Zderzak - Rysa/odprysk 1



Photo 40.
Felga aluminiowa przednia P - Rysa/odprysk 1

PHOTOGRAPHIC DOCUMENTATION



Photo 41.

Opona przednia P - Pęknięcie/rozerwanie 1



Photo 42.

Drzwi przednie P - Rysa/odprysk 1

PHOTOGRAPHIC DOCUMENTATION

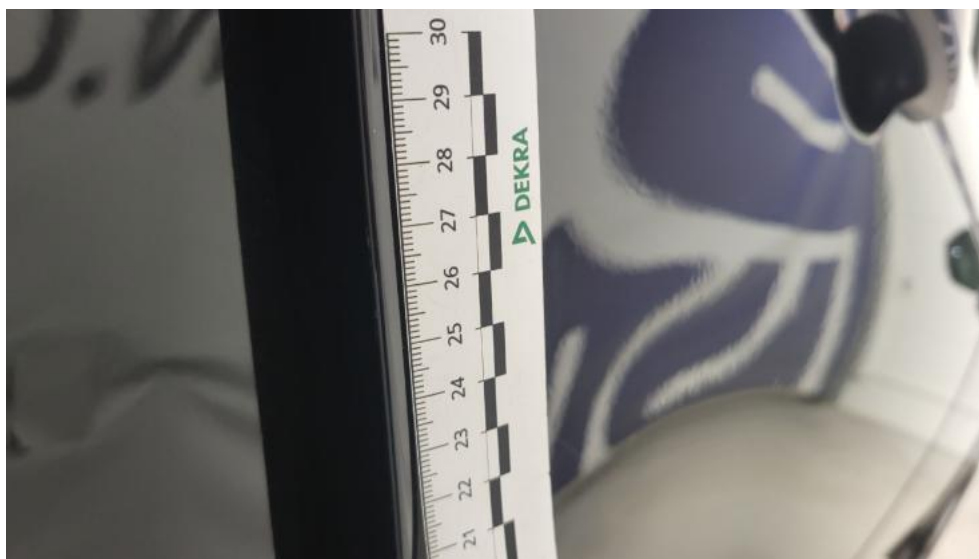


Photo 43.

Drzwi tylne P - Rysa/odprysk 1



Photo 44.

Drzwi tylne P - Wgniecenie/odkształcenie 1

PHOTOGRAPHIC DOCUMENTATION



Photo 45.
Pokrywy bagażnika - Rysa/odprysk 1



Photo 46.
Zderzak tylny - Rysa/odprysk 1

PHOTOGRAPHIC DOCUMENTATION



Photo 47.

Dach - zdjęcie poglądowe 1

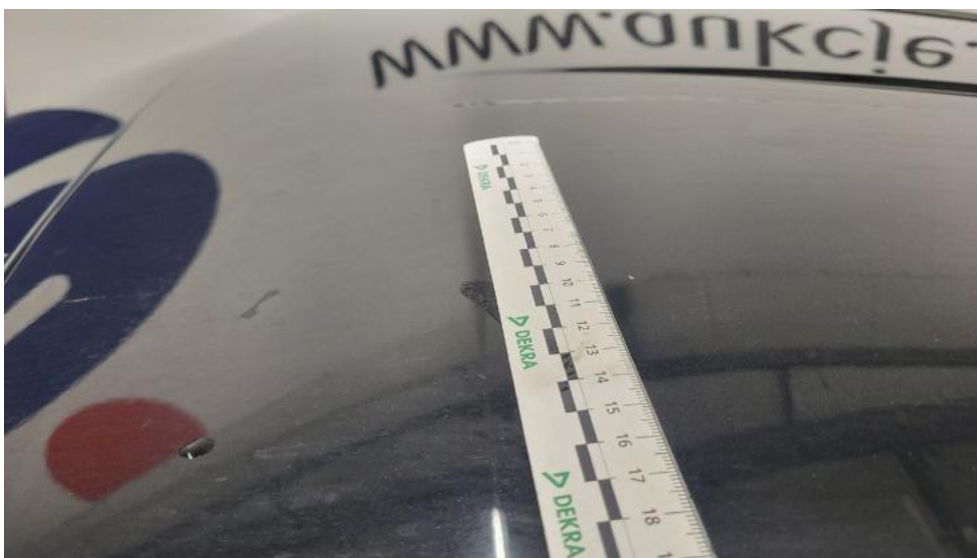


Photo 48.

Dach - Rysa/odprysk 1

PHOTOGRAPHIC DOCUMENTATION



Photo 49.
Dach - Wgniecenie/odkształcenie 1



Photo 50.
Dach - Inne 1

PHOTOGRAPHIC DOCUMENTATION



Photo 51.

Błotnik tylny L / Ściana boczna L - Rysa/odprysk 1

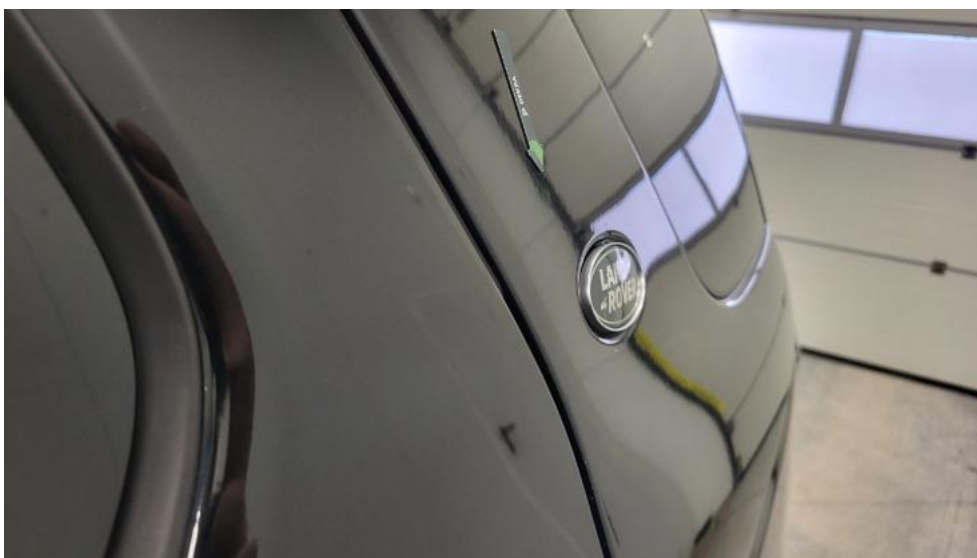


Photo 52.

Błotnik tylny L / Ściana boczna L - Wgniecenie/odkształcenie 1

PHOTOGRAPHIC DOCUMENTATION



Photo 53.

Drzwi przed L - zdjęcie poglądowe 1



Photo 54.

Drzwi przed L - Rysa/odprysk 1

PHOTOGRAPHIC DOCUMENTATION



Photo 55.

Drzwi przed L - Rysa/odprysk 2



Photo 56.

Drzwi przed L - Wgniecenie/odkształcenie 1

PHOTOGRAPHIC DOCUMENTATION



Photo 57.
Drzwi tylne L - Rysa/odprysk 1



Photo 58.
Słupek przedni L - Rysa/odprysk 1

PHOTOGRAPHIC DOCUMENTATION



Photo 59.
Stupek przedni L - Wgniecenie/odkształcenie 1



Photo 60.
Błotnik przedni L - Rysa/odprysk 1

PHOTOGRAPHIC DOCUMENTATION



Photo 61.
Felga Aluminiowa przednia L - Rysa/odprysk 1



Photo 62.
Listwa błotnika przedniego L - Rysa/odprysk 1

PHOTOGRAPHIC DOCUMENTATION



Photo 63.
Tapicerka drzwi tylnych L - Inne 1



Photo 64.
Osłona p/słoneczna prawa - Inne 1

PHOTOGRAPHIC DOCUMENTATION

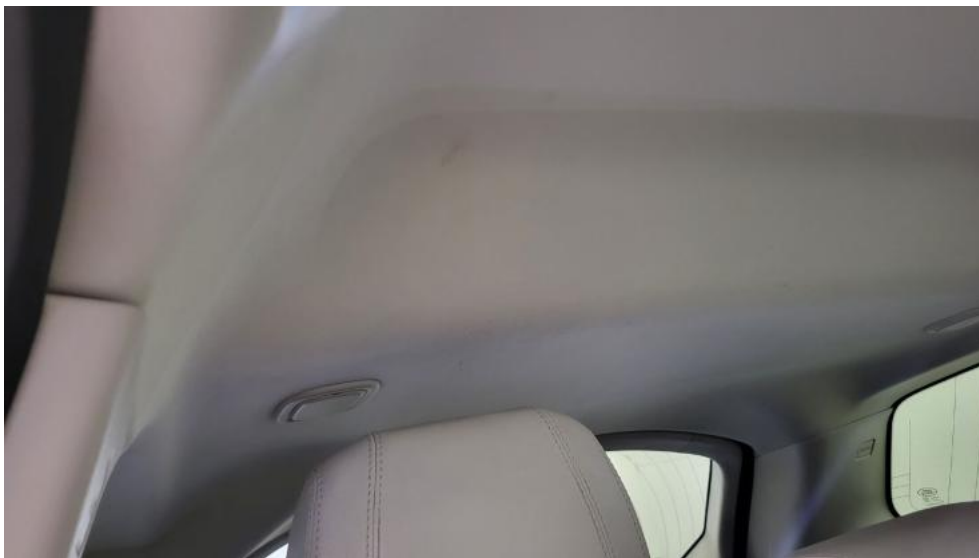


Photo 65.
Podsufitka - Inne 1



Photo 66.
Dywanik prze L - Pęknięcie/rozerwanie 1

PHOTOGRAPHIC DOCUMENTATION



Photo 67.
Półka/roleta tylna - Inne 1



Photo 68.
Wykładzina pokrywy tylnej - Rysa/odprysk 1