

Nr zlecenia: 42/22/04/2026/PKO LEASING REMARKETING

z dnia: 2026/04/22

**Zeceniodawca:**

PKO Leasing  
wi tokrzyska 36  
00-116 Warszawa

**Rzeczoznawca:**

Albert Kalu ny /zatw. Pion Weryfikacyjny eRzeczoznawcy



## Wycena wartości

Zadanie: Ocena stanu technicznego i określenie wartości rynkowej pojazdu

| DANE IDENTYFIKACYJNE POJAZDU                 |   | Dane: [D] IV-2026 |                          |
|--|---|-------------------|--------------------------|
| Rodzaj pojazdu:                              | <b>Samochód ciarowy do 3.5t</b>               | VIN:              | <b>WF0XXXTA8XRL62989</b> |
| Marka:                                       | <b>FORD</b>                                   | Nr rejestracyjny: | <b>PY9353A</b>           |
| Model pojazdu:                               | <b>FT Custom 320 2.0 TDCi MR`23 E6.2 3.3t</b> | Nr Info-Ekspert:  | <b>011-12836</b>         |
| Wersja:                                      | <b>L2 Tourneo Active</b>                      | Rok produkcji:    | <b>2024</b>              |
| Wskazanie drogomierza                        | 13584 km                                      |                   |                          |
| Data pierwszej rejestracji                   | 2025/02/26                                    |                   |                          |
| Data wykonania badania technicznego          | 2028/02/26                                    |                   |                          |
| Rodzaj nadwozia                              | mikrobus 5 drzwiowy 8 osobowy                 |                   |                          |
| Dop. masa całkowita                          | 3225 kg                                       |                   |                          |
| Liczba osi / Rodzaj napędu / Skrzynia biegów | 2 / przedni (4x2) / automatyczna              |                   |                          |
| Rozstaw osi                                  | 3500 mm                                       |                   |                          |
| Oznaczenie silnika                           | EcoBlue                                       |                   |                          |
| Jednostka napędowa                           | z zapłonem samoczynnym                        |                   |                          |
| Pojemność / Moc silnika                      | 1996 ccm / 125kW (170KM)                      |                   |                          |
| Doładowanie                                  | Turbosp. z chłodn. powietrza                  |                   |                          |
| Liczba cylindrów / Układ cylindrów           | 4 / rzędowy                                   |                   |                          |
| Norma spalin                                 | E6.2  |                   |                          |
| Kolor powłoki lakierowej, (rodzaj lakieru)   | Szary 2-warstwowy typu uni                    |                   |                          |

|                                |
|--------------------------------|
| <b>WYPOSA ENIE STANDARDOWE</b> |
|--------------------------------|

| <b>L.p. Nazwa elementu wyposażenia</b>  | <b>L.p. Nazwa elementu wyposażenia</b>  |
|---|---|
| 1 Autoalarm Thatcham  | 26 System automatycznego hamowania podczas cofania                                  |
| 2 Drzwi boczne lewe przesuwne   | 27 System kontroli ciśnienia w oponach  |
| 3 Drzwi boczne prawe przesuwne  | 28 System ratunkowy E-Call  |
| 4 Dywaniki przód  | 29 System rozpoznawania znaków drogowych  |
| 5 Dywaniki zmiany biegów pokryta skór   | 30 System Wrong Way Alert   |
| 6 Fartuchy p/błotne przednie  | 31 System wspomagający unikanie kolizji   |
| 7 Fartuchy p/błotne tylne   | 32 Szyba przednia ogrzewana „Quickclear”  |
| 8 Gniazdo 12V w przedziale ładunkowym   | 33 Szyba tylna ogrzewana  |
| 9 Gniazdo ładowania USB z tyłu  | 34 Szyby przednie regulowane elektrycznie z włącznikiem impulsowym                  |
| 10 Kierownica pokryta skór Sensico  | 35 Szyby tylne przyciemniane  |
| 11 Konsola podsufitowa  | 36 Szyby w II rzędzie uchylne   |
| 12 Konsola środkowa ze schowkami, duża  | 37 Szyby w III rzędzie stałe  |
| 13 Kurtyny powietrzne foteli przednich i siedzeń tylnych  | 38 Wiatła do jazdy dziennej   |
| 14 Lusterka zewnętrzne w kolorze nadwozia   | 39 Tarcze kół aluminiowe 17" w kolorze Carbonised Grey                              |
| 15 Lusterko wewnętrzne  | 40 Tempomat   |
| 16 Nagrzewnica elektryczna PTC (niskonapięciowa)  | 41 Wspomaganie elektryczne domykania drzwi bocznych                                 |
| 17 Nagrzewnica elektryczna PTC (wysokonapięciowa)   | 42 Wycieraczka szyby tylnej   |
| 18 Oświetlenie piknikowe - lampa zamontowana w tylnej klapie po wewnętrznej stronie                                   | 43 Wyłącznik przedniej poduszki powietrznej pasażera                                |
| 19 Oświetlenie przestrzeni bagażowej  | 44 Wyświetlacz wielofunkcyjny dotykowy, kolorowy 13"                                |
| 20 Poduszka powietrzna pasażera   | 45 Zamek centralny zdalnie sterowany  |
| 21 Poduszki powietrzne boczne przednie  | 46 Zamki z podwójnym ryglowaniem  |
| 22 Reflektory automatyczne z systemem automatycznego sterowania wiatłami drogowymi i funkcją zapobiegającą oślupianiu | 47 Zderzak przedni – górna część w kolorze nadwozia, dolna część w kolorze tworzywa |
| 23 Relingi dachowe  | 48 Zestaw naprawczy opon  |
| 24 Rolety przeciwsłoneczne II rzędu siedzeń   | 49 Złotce USB 3 szt. w tylnej części pojazdu  |
| 25 Siedzenia w II rzędzie z regulacją pochylenia oparcia i podłokietnikami  |   |
| <b>L.p. Nazwa pakietu / elementu pakietu wyposażenia standardowego</b>  |   |
| 1 Drzwi tyłu nadwozia podnoszone + szyba ogrzewana + wycieraczka  |   |
| Szyba tylna ogrzewana   |   |
| Wycieraczka szyby tylnej  |   |
| Drzwi tyłu nadwozia podnoszone  |   |
| 2 Klimatyzacja automatyczna trzystrefowa TEATC Zawiera: - nagrzewnica elektryczna PTC - tylna klimatyzacja            |   |
| Klimatyzacja automatyczna 2 strefowa  |   |
| Nagrzewnica elektryczna PTC   |   |
| Klimatyzacja tylna sterowana elektronicznie   |   |
| 3 Lusterka zewnętrzne podgrzewane, regulowane i składane elektrycznie   |   |
| Lusterka zewnętrzne składane elektrycznie   |   |
| Lusterka zewnętrzne regulowane elektrycznie   |   |
| Lusterka zewnętrzne podgrzewane elektrycznie  |   |
| 4 Ogranicznik prędkości inteligentny - Intelligent Speed Assist   |   |
| Tempomat aktywny  |   |
| System rozpoznawania znaków drogowych ograniczenia prędkości  |   |
| 5 Pakiet DAP5   |   |
| Lusterka zewnętrzne składane elektrycznie   |   |
| Lusterka zewnętrzne regulowane elektrycznie   |   |
| Klimatyzacja automatyczna   |   |
| Lusterka zewnętrzne podgrzewane elektrycznie  |   |
| Głośniki 4 szt.   |   |
| System nawigacji satelitarnej   |   |
| Sterowanie radiem w kierownicy  |   |
| Zestaw głośnomówiący "Bluetooth"  |   |
| Złotce "USB"  |   |

- Tempomat adaptacyjny
- Funkcja wzywania pomocy
- System sterowania głosem
- Asystent wyjazdu z miejsca parkingowego
- Radio cyfrowe DAB
- System kontroli martwego pola
- Asystent zmiany pasa ruchu aktywny
- Funkcja Android Auto / Apple CarPlay
- Wyświetlacz wielofunkcyjny 12"
- System wspomagający unikanie kolizji
- Sygnalizacja o zbliżającym się pojeździe w czasie wysiadania Exit Warning
- System multimedialny SYNC 4
- System automatycznego hamowania podczas cofania
- Kierownica pokryta skórą Sensico
- 6 Pakiet foteli tylnych 14
  - Drzwi boczne lewe przesuwne
  - Fotele indywidualne w II rzędzie (3 szt.)
  - Siedzenie 3-osobowe w III rzędzie wyjmowane, uchylane do przodu w podziale 2+1
- 7 Pakiet parkowania DAP-2 z kamerą ułatwiającą parkowanie tyłem
  - Kamera cofania
  - Czujniki parkowania - przód
  - Czujniki parkowania - tył
- 8 Pakiet siedzeń 29
  - Poduszka powietrzna kierowcy
  - Poduszka powietrzna pasażera
  - Kurtyny powietrzne boczne
  - Fotel pasażera z regulacją odcinka lędźwiowego
  - Fotel kierowcy podgrzewany
  - Fotel pasażera podgrzewany
  - Poduszki powietrzne boczne
  - Podłokietnik fotela pasażera
  - Fotel pasażera pojedynczy
  - Podłokietnik fotela kierowcy
  - Fotel pasażera regulowany manualnie w 4 kierunkach
  - Fotel kierowcy z regulacją lędźwiową
  - Fotel kierowcy regulowany elektrycznie w 6 kierunkach
  - Tapicerka częściowo skórzana (Vinył) ciemna Nunatek
- 9 System bezkluczykowego dostępu i uruchamiania samochodu Ford KeyFree
  - System bezkluczykowego otwierania/zamykania samochodu
  - System bezkluczykowego uruchamiania pojazdu DML
- 10 System nawigacji satelitarnej 13" Ford SYNC4, DAB+
  - Głośniki 4 szt.
  - System nawigacji satelitarnej
  - Sterowanie radiem w kierownicy
  - Tuner radiowy cyfrowy DAB+
  - Wyświetlacz wielofunkcyjny dotykowy, kolorowy 13"
  - System multimedialny SYNC 4
- 11 System ostrzegania przed zjechaniem z pasa ruchu
  - Szyba przednia ogrzewana
  - Wyświetlacz wielofunkcyjny
    - wiatła mijania włączane automatycznie
  - Ogranicznik prędkości
  - Tempomat
  - Kierownica pokryta skórą
  - System ostrzegający przed zjechaniem z pasa ruchu
    - wiatła drogowe automatycznie włączane
  - System monitorowania koncentracji kierowcy
- 12 Systemy wspomagające trakcję i hamowanie
  - ABS - system zapobiegający blokowaniu kół
  - System dystrybucji siły hamowania elektroniczny EBD
  - System ułatwiający ruszanie na wzniesieniu HSA
  - System kontroli trakcji ESC
  - System stabilizacji toru jazdy przyczepy TSC
- 13 Wycieraczki z czujnikiem deszczu - pakiet
  - Wycieraczki z czujnikiem deszczu
    - wiatła mijania włączane automatycznie

## WYPOSA ENIE DODATKOWE

### L.p. Nazwa elementu wyposażenia

- 1 Hak holowniczy
- 2 Koło zapasowe pełnowymiarowe 16"
- 3 Lakier zwykły premium Grey Matter
- 4 Tapicerka cz ciowo skórzana (Vinyl) ciemna Nunatek (dopłata)
- 5 Tarcze kół aluminiowe 19" 5-ramienne wykończenie maszynowe w kolorze Absolute Black (dopłata)

## OPIS ZAMONTOWANEGO W POJE DZIE OGUMIENIA

| Koło            | Marka, typ                                | Bieżnik [mm] |
|-----------------|---|--------------|
| Przednie lewe:  | *GOODYEAR 235/50 R19 111/109T XL UG CARGO | 9,1          |
| Przednie prawe: | *GOODYEAR 235/50 R19 111/109T XL UG CARGO | 8,9          |
| Tylne lewe:     | *GOODYEAR 235/50 R19 111/109T XL UG CARGO | 9,0          |
| Tylne prawe:    | *GOODYEAR 235/50 R19 111/109T XL UG CARGO | 9,4          |

## KOREKTY WARTO CI POJAZDU

|                                  |     |
|----------------------------------|-----|
| KOREKTA ZA PIERWSZ REJESTRACJ    | (+) |
| KOREKTA ZA WYPOSA ENIE           | (+) |
| KOREKTA ZA PRZEBIEG              | (+) |
| KOREKTY RÓ NE:                   |     |
| Stan utrzymania i dbała o pojazd | (-) |
| KOREKTY RÓ NE RAZEM              | (-) |
| KOREKTA ZA OGUMIENIE             | (-) |

## UWAGI RZECZOZNAWCY DOTYCZ CE WYCENY

Pojazd zweryfikowany w bazie danych [historiapojazdu.gov.pl](http://historiapojazdu.gov.pl)

Ogl dziny wykonał: Sebastian Konopik

Wycena wykonana: Albert Kalu ny

### Uwaga:

Rzeczoznawca dokonał ogl dzin pojazdu w warunkach parkingowych, co mogło ograniczyć pełn ocen jego stanu technicznego. Dodatkowo, jazda próbna została przeprowadzona w warunkach parkingowych, z niewielką prędkością, co może nie odzwierciedlać pełnych warunków eksploatacyjnych. Istnieje możliwość, że w innych okolicznościach ujawnia się dodatkowe uszkodzenia lub usterki, których nie można było wykryć podczas obecnych ogl dzin.

Zalecamy zatem skorzystanie z możliwości ogl dzin pojazdu we własnym zakresie lub w Autoryzowanej Stacji Obsługi danej marki, co pozwoli na pełniejszą weryfikację stanu technicznego pojazdu przed udziałem w aukcji.

## OPIS STANU TECHNICZNEGO ZESPOŁÓW POJAZDU



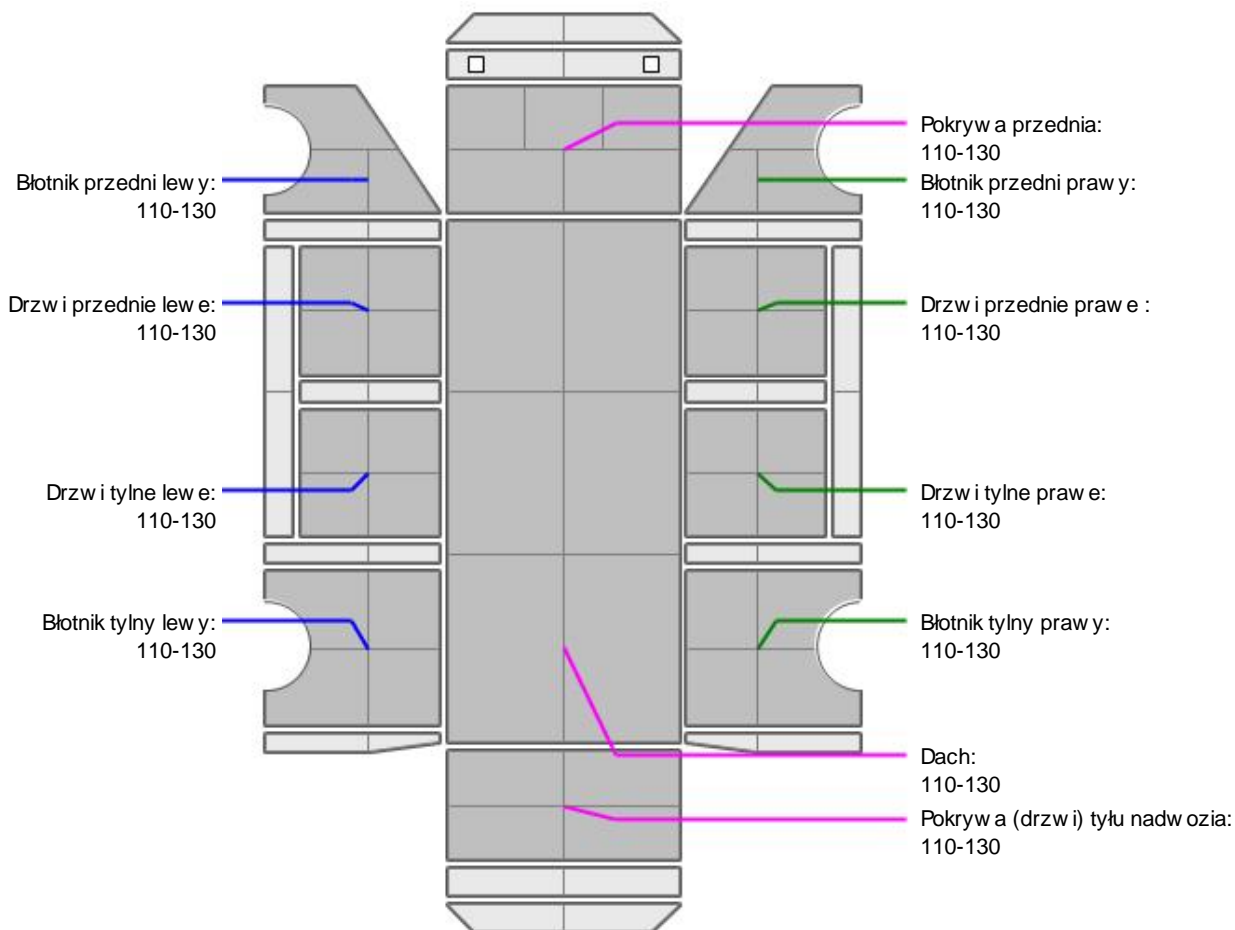
### NADWOZIE - Szkielet i poszycia zewn trzne

| L.p. | Nazwa elementu        | L / P | Rodzaj uszkodzenia             | Opis | Fot. nr |
|------|-----------------------|-------|--------------------------------|------|---------|
| 1    | Drzwi boczne przednie | L     | Zarysowania powłoki lakierowej |      |         |

Na pozostałych elementach oblachowania bryły nadwozia stwierdzono również typowe dla jego okresu eksploatacji uszkodzenia powłoki lakierowej (zarysowania, odpryski, itp.)



### NADWOZIE – Opis powłoki lakierowej



| L.p. | Nazwa elementu                | L / P | Grubość powłoki [μm] | Opis |
|------|-------------------------------|-------|----------------------|------|
| 1    | Pokrywa przednia              |       | 110-130              |      |
| 2    | Dach                          |       | 110-130              |      |
| 3    | Błotnik przedni               | L     | 110-130              |      |
| 4    | Drzwi przednie                | L     | 110-130              |      |
| 5    | Drzwi tylne                   | L     | 110-130              |      |
| 6    | Błotnik tylny                 | L     | 110-130              |      |
| 7    | Błotnik przedni               | P     | 110-130              |      |
| 8    | Drzwi przednie                | P     | 110-130              |      |
| 9    | Drzwi tylne                   | P     | 110-130              |      |
| 10   | Błotnik tylny                 | P     | 110-130              |      |
| 11   | Pokrywa (drzwi) tyłu nadwozia |       | 110-130              |      |

Podane przedziały grubości powłoki lakierowej poszczególnych elementów dotyczą wyłącznie punktów pomiarowych, tj. trzech wybranych miejsc na danym elemencie nadwozia. Nie oznacza to, że w pozostałych obszarach danego elementu grubość powłoki jest jednakowa ani że nie może wykraczać poza wskazane zakresy. Pomiary wykonano urządzeniem bezdotykowym w posiadaniu rzeczoznawcy. Pomiar wykonany innym przyrządem może się różnić.



### WYPOSAŻENIE ZEWNĘTRZNE

| L.p. | Nazwa elementu            | L / P | Rodzaj uszkodzenia | Opis | Fot. nr |
|------|---------------------------|-------|--------------------|------|---------|
| 1    | Obudowa lusterka bocznego | P     | Zarysowana         |      |         |



### NADWOZIE – Wyposażenie wewnętrzne

Wnętrze pojazdu nosi typowe dla jego okresu eksploatacji zabrudzenia oraz zużycie wszystkich elementów.

### JAZDA KONTROLNA

|   |  |          |
|---|--|----------|
| 1 | Główna praca silnika                         | BEZ UWAG |
| 2 | Praca układu kierowniczego                   | BEZ UWAG |
| 3 | Skuteczność hamulca zasadniczego             | BEZ UWAG |
| 4 | Skuteczność hamulca pomocniczego             | BEZ UWAG |
| 5 | Działanie drogomierza i szybkoobrotowomierza | BEZ UWAG |
| 6 | Wskaźnik temperatury silnika                 | BEZ UWAG |
| 7 | Skuteczność ogrzewania i przewietrzania      | BEZ UWAG |

Próba ruchowa przeprowadzona na zimnym silniku w warunkach parkingowych z prędkością do 15km/h.

### DOKUMENTY I KOMPLETACJA POJAZDU

|   |                        |                                       |
|---|------------------------|---------------------------------------|
| 1 | Kluczyki (ilość sztuk) | 2szt                                  |
| 2 | Dowód rejestracyjny    | Okazano kopie Pozwolenia Tymczasowego |
| 3 | Gaśnica                | TAK                                   |
| 4 | Trójkąt ostrzegawczy   | TAK                                   |
| 5 | Apteczka               | TAK                                   |

### POZOSTAŁE INFORMACJE

- Pochodzenie pojazdu**  
Krajowy
- Badanie poprawności numerów identyfikacyjnych**  
Numer VIN wybity na karoserii oraz numer VIN tabliczki znamionowej zgodny z dowodem rejestracyjnym.
- Weryfikacja odczytanego stanu drogomierza**  
Odczytany z drogomierza

---

## Zastrzeżenia ograniczające opinię.

ü Zawarte w niniejszej Wycenie/Raporcie informacje (w tym dotyczące wyposażenia) służy jedynie ogólnym celom informacyjnym. Wycena/Raport nie może być zatem traktowana jako oferta w rozumieniu przepisów Kodeksu Cywilnego oraz opisu towaru ani zapewnienia w rozumieniu art. 4 Ustawy z dnia 27 lipca 2002 roku o szczególnych warunkach sprzedaży konsumenckiej.

ü Wycena/Raport została sporządzona w celu ustalenia istnienia albo nieistnienia uszkodzeń nieakceptowalnych po zawarciu umowy korzystania z samochodu lub innych okoliczności uzgodnionych w zleceniu. Wycena/Raport nie obejmuje typowych uszkodzeń wynikających z eksploatacji samochodu oraz jego standardowego użytkowania.

ü Jeżeli chcesz traktować ten dokument jako źródło wiedzy o samochodzie przy jego zakupie, czynisz to na własną odpowiedzialność. Rzeczoznawca Sp. z o.o. nie ponosi odpowiedzialności za takie użycie tej Wyceny/Raporu.

ü Niniejsza wycena służy wyłącznie do oszacowania wartości rynkowej przedmiotu wyceny i nie może być wykorzystywana do żadnego innego celu, niż wymieniony powyżej. W szczególności wycena nie może stanowić podstawy do oceny cech i stanu wycenianego obiektu przy jego zakupie.

ü Rzeczoznawca nie bierze na siebie odpowiedzialności za wady ukryte (prawne i fizyczne) oraz ewentualne skutki wynikające z dalszego użytkowania przedmiotu wyceny, a także za skutki wykorzystania samej wyceny.

ü Powyższa wycena nie jest ekspertyzą stanu technicznego przedmiotu wyceny i za taką nie może być uznawana, w szczególności nie może być traktowana jako gwarancja sprzedaży przedmiotu wyceny za oszacowaną wartość.

ü Wycenę przeprowadzono w oparciu o dostarczoną dokumentację oraz badanie organoleptyczne wycenianego obiektu. Nie prowadzono badań diagnostycznych oraz weryfikacji warsztatowej przedmiotu wyceny.

ü Nie stwierdzono dodatkowych niesprawności i/lub uszkodzeń i/lub braków w zakresie możliwym do ustalenia w warunkach oględzin tj. bez dostępu do spodu pojazdu, specjalistycznego sprzętu diagnostycznego, jazdy próbnej wykonanej w warunkach drogowych z obciążeniem.

ü Rzeczoznawca podczas oględzin poza warszatem nie jest w stanie stwierdzić wypadkowej przeszłości pojazdu. W przypadku podwyższonych wartości pomiarów powłoki lakierowej, konieczna jest ekspertyza w warunkach warsztatowych.

ü Rok produkcji pojazdu - nie weryfikowano. Przyjeto w oparciu o dane przekazane przez Zleceniodawcę.

ü Niniejsza wycena nie może być publikowana w całości w jakimkolwiek dokumencie bez zgody wykonawców i bez uzgodnienia z nimi formy i treści takiej publikacji. Zakaz publikacji nie dotyczy posługiwania się wyceną w umowach cywilno-prawnych zawieranych przez zleceniodawcę i dotyczących przedmiotu.

ü Przed odbiorem pojazdu, kupujący zobowiązany jest do konfrontacji rzeczywistego stanu z informacjami zawartymi w wycenie. Odbiór przedmiotu jest równoznaczny ze zrzeczeniem się wszelkich roszczeń, co do stanu technicznego.

ü Nie badano poprawności i/lub budowy numerów identyfikacyjnych/seryjnych obiektu oraz nie weryfikowano prawdziwości danych obiektu.

ü Niniejsza wycena nie może być traktowana jako gwarancja sprzedaży przedmiotu wyceny za oszacowaną wartość.

ü W przypadku ujawnienia dodatkowych informacji dotyczących przedmiotowego pojazdu, niedostępnych w czasie wykonywania niniejszej opinii, zaprezentowane stanowisko może ulec zmianie.

ü W opinii założono, że nie wykryto żadnych faktów, które mogłyby istotnie wpływać na wartość wycenionego pojazdu, jeżeli w opisie pojazdu nie widnieje inaczej.

ü Rzeczoznawca nie ponosi odpowiedzialności za ewentualne błędy wynikające z przedstawionych informacji otrzymanych od użytkownika/sprzedawcy/zamawiającego wycenę, jeżeli brak podstaw do kwestionowania ich zgodnie ze stanem rzeczywistym lub też ustalenie stanu rzeczywistego przez rzeczoznawcę było niemożliwe lub znacznie utrudnione.

ü Wyposażenie standardowe wg. Info - Ekspert. Rzeczoznawca nie ponosi odpowiedzialności za ewentualne błędy programu. Lista wyposażenia w wycenie ma charakter poglądowy i nie potwierdza kompletności. Aby ustalić specyfikacje fabrycznego wyposażenia należy się do dealera.

ü W warunkach, w jakich przeprowadzono oględziny rzeczoznawca nie miał możliwości zweryfikowania poprawności

działania całego wyposażenia.

Ü Opis stanu technicznego pojazdu jest ważny na dzień oględzin. Rzeczoznawca nie bierze odpowiedzialności za zmiany stanu pojazdu wynikające z dalszej eksploatacji lub postoju (np. uszkodzenie akumulatora, powłoki lub powstanie ognisk korozji, uszkodzenie układu hamulcowego, itp.) – zaleca się sprawdzenie daty wyceny

Ü Jeżeli elementy jednostki napędowej, układu przeniesienia napędu itp., są rozmontowane, rzeczoznawca nie weryfikuje kompletności poszczególnych układów. Możliwość wystąpienia braków w kompletacji (np. ze względu na wykorzystanie unieruchomionego pojazdu jako „dawcy części”).

Ü Nie weryfikowano odczytanego stanu drogomierza z zapisami w urządzeniach elektronicznych pojazdu. Rzeczoznawca nie dokonuje oceny autentyczności przebiegu.

Ü W przypadku pojazdów z niesprawnym akumulatorem lub bez niego - podłączenie sprawnego akumulatora nie gwarantuje sprawności technicznej pojazdu. W związku z tym przyjmuje się, iż stan techniczny pojazdu jest nieznany, istnieje ryzyko ujawnienia wad ukrytych i dodatkowych uszkodzeń.

Ü Nie weryfikowano gwarancji, statusu pakietów serwisowych i kompletności w zakresie osprzętu dodatkowego, z którym przedmiot był zamówiony.

*Dokument wystawiony elektronicznie, ważny bez podpisu*

## DOKUMENTACJA FOTOGRAFICZNA



Fot. nr 1



Fot. nr 2



Fot. nr 3



Fot. nr 4



Fot. nr 5



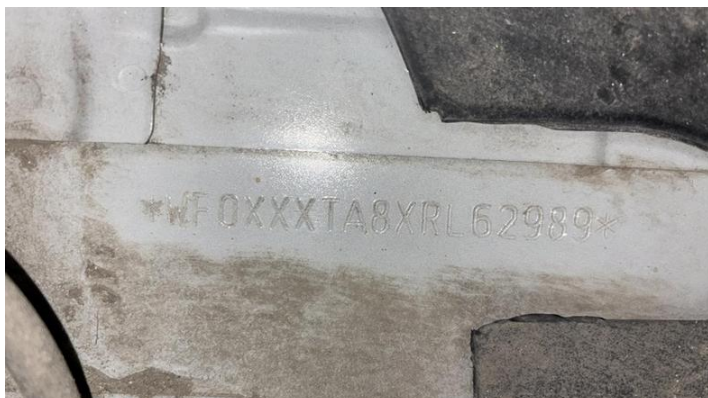
Fot. nr 6



Fot. nr 7



Fot. nr 8



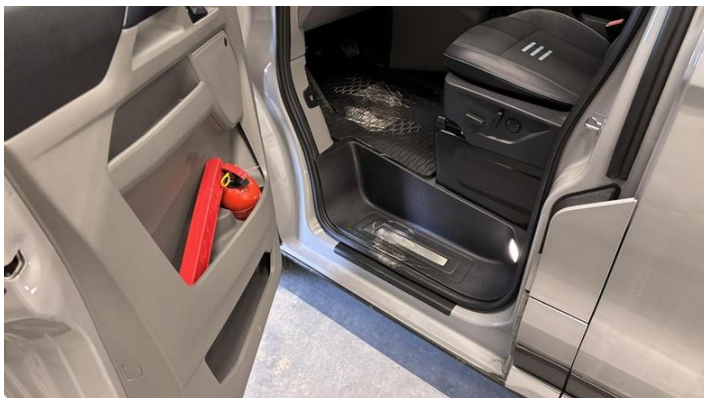
Fot. nr 9



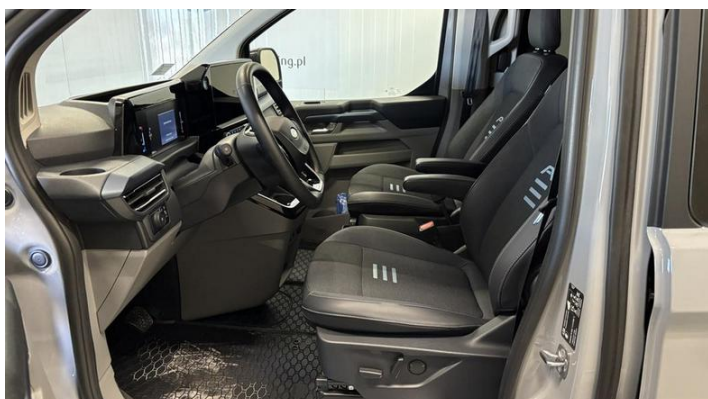
Fot. nr 10



Fot. nr 11



Fot. nr 12



Fot. nr 13



Fot. nr 14



Fot. nr 15



Fot. nr 16



Fot. nr 17



Fot. nr 18



Fot. nr 19



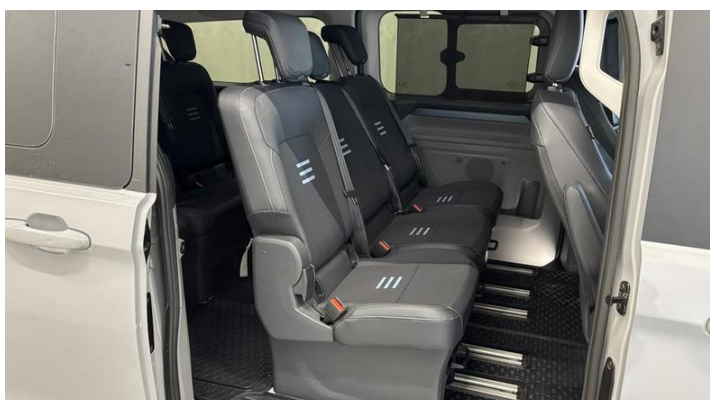
Fot. nr 20



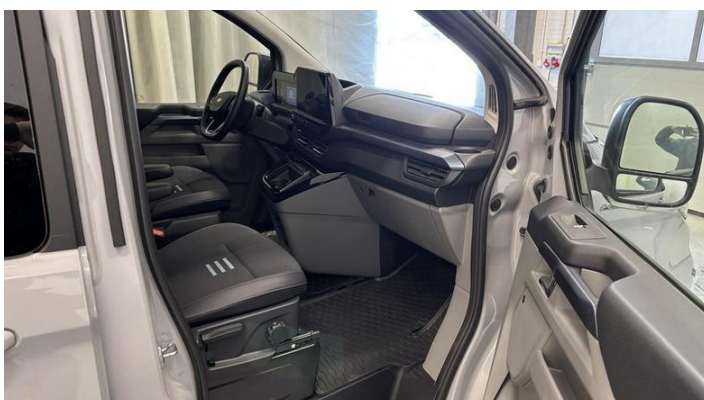
Fot. nr 21



Fot. nr 22



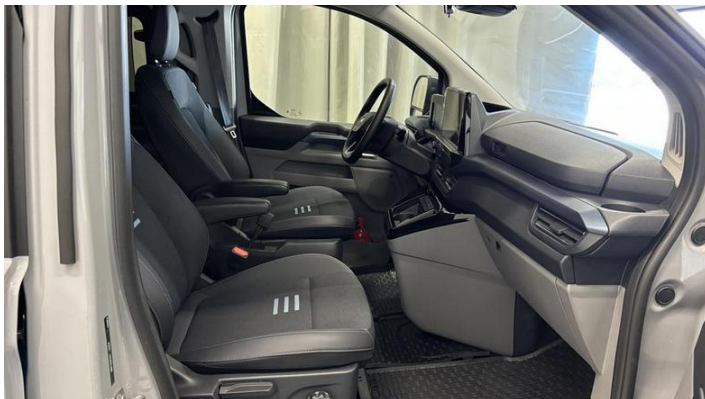
Fot. nr 23



Fot. nr 24



Fot. nr 25



Fot. nr 26



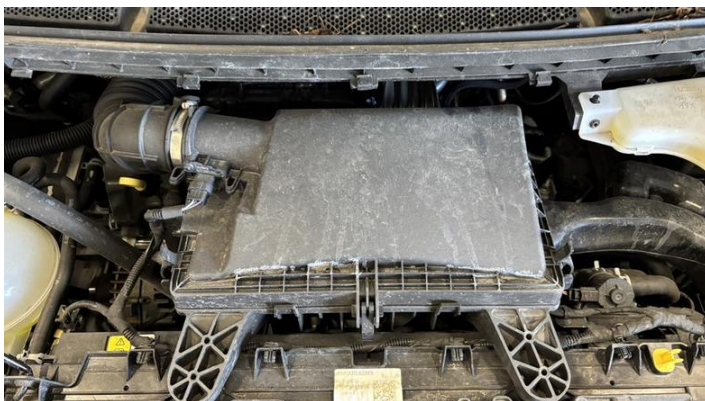
Fot. nr 27



Fot. nr 28



Fot. nr 29



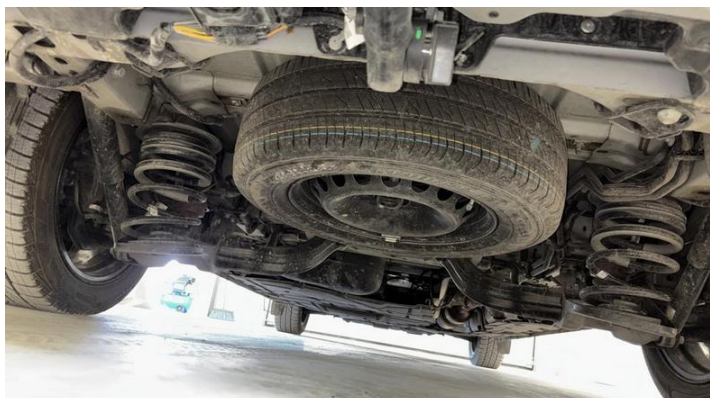
Fot. nr 30



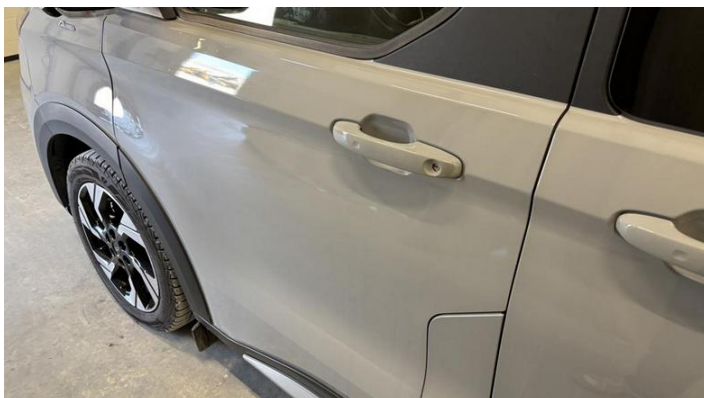
Fot. nr 31



Fot. nr 32



Fot. nr 33



Fot. nr 34



Fot. nr 35



Fot. nr 36



Fot. nr 37



Fot. nr 38



Fot. nr 39



Fot. nr 40

