

DEKRA's commission No. : PKOL(W)/LODZ/32842/26/04/15
commission/ damage No. : 24/042743
Date of commission: 15-04-2026

DEKRA Poland - Headquarters
02-673 Warszawa, ul. Konstruktorska 12A

Client :

PKO Leasing SA
Świętokrzyska 36
00-116 Warszawa

Expert:

Kacper Sosnowski (WSP)
DEKRA Polska - współpraca O/Warszawa
mgr inż. Piotr Słupek
DEKRA Polska - Centrala

NOTE:

Due to the use of the document it was removed from it any information relating to the value of the vehicle, the price of equipment, adjustments, etc..

Vehicle data

Group of objects (Eurotax)	cars
EC code (Eurotax)	0000001
Manufacturer	RENAULT
Model	Megane IV Grandtour dCi MR`16 E6
Type	Limited
Body type	kombi
Number of doors / seats	5/5
Curb weight [kg]	1411
Gross vehicle weight [kg]	1943
Engine type	zapłon samoczynny
Emission standard	EURO 6
Engine capacity [ccm]	1451
Engine Power [hp/kW]	110/81
Gearbox	automatic
Registration /record No.	NO649CP
VIN / serial number	VF1RFB00861014196
Date of first registration	31-07-2018
Year of manufacture	2018 (year has been verified with the manufacturer's base)
Readout [km]	275 270 (read)
Body color / type of coating	black/metallized

Tyres

axle	Wheel	Manufacturer, type	Size	Measured profile
Front	right	Pirelli, SnowControl Serie III XL	205/55 R16 94H	4,0 mm
	left	MINERVA, EMIZERO 4S	205/55 16 91V	2,0 mm
back	right	Viking, WinTech XL	205/55 R16 94H	4,0 mm
	left	Viking, WinTech XL	205/55 R16 94H	4,0 mm

Additional equipment

- 1. Lakier metalizowany -
- 2. Pakiet City Plus -
- 3. Pakiet Multimedia R-Link 2 DAB -

Base value of the vehicle

Base value of the vehicle (net) -

CorrectionsFirst registrationMileageEquipmentTyresOther

State of the vehicle -
Uszkodzenia, usterki i braki / Weryfikacja warsztatowa -

Powyższą wartość określono w oparciu o notowania cen samochodów używanych na rynku polskim INFO-EKSPERT (baza danych nr 05-2026) z uwzględnieniem parametrów technicznych i rynkowych mających wpływ na wartość pojazdu.

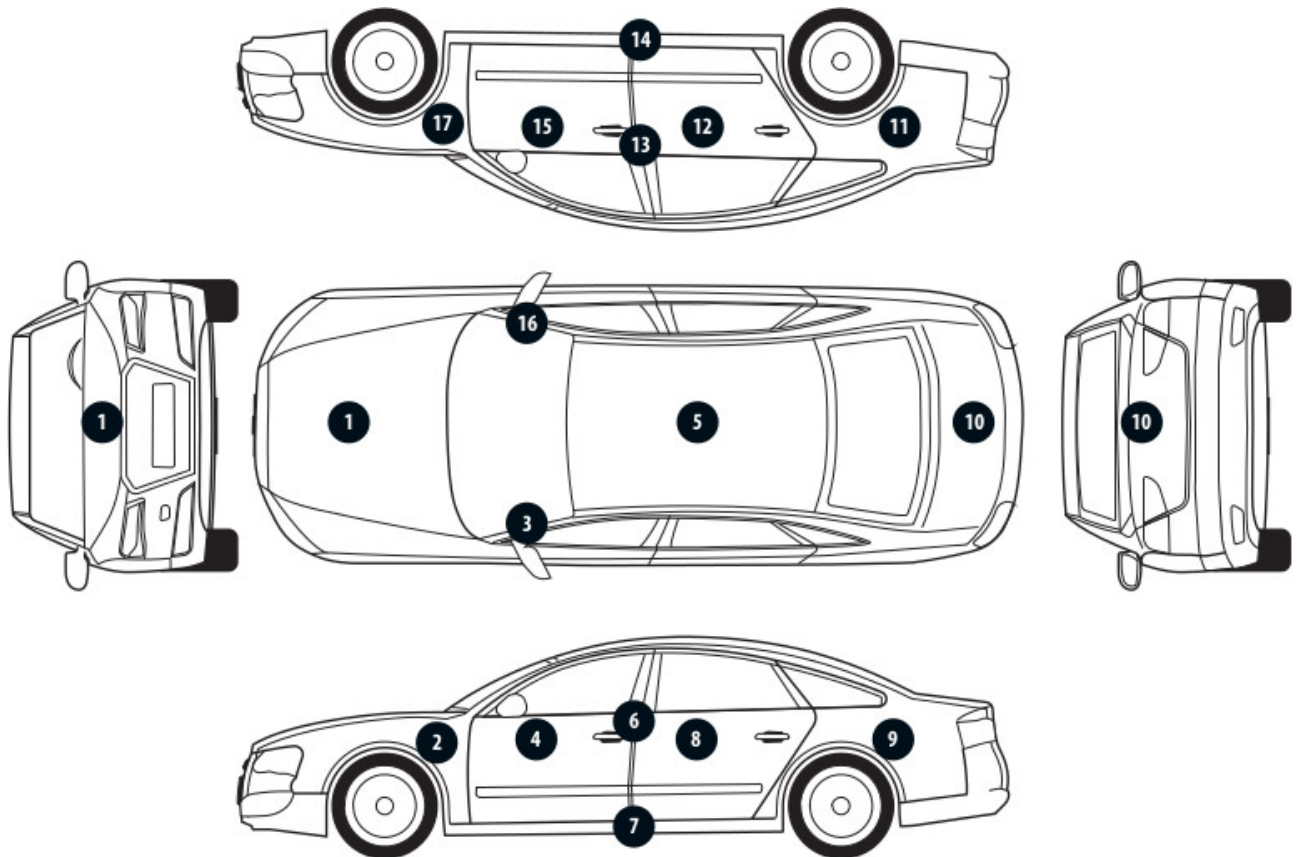
Basic print without information about the vehicle's value - due to use of the document any information relating to the value of the vehicle, the price of equipment, adjustments, etc.. were removed

Date: 05-05-2026

DEKRA's expert:
Kacper Sosnowski (WSP)
mgr inż. Piotr Słupek

Document issued electronically valid without signature.

Measurement of thickness of the vehicle lacquer coating



No. of controlled item	Controlled item	Measured range of thickness of the lacquer coat [μm]
1	Front cover	to 150
3	Left front pillar	to 150
4	Front left door	to 150
5	Roof	to 150
6	Left middle pillar	to 150
7	Right side sill	to 150
8	Left rear door	to 150
9	Rear left fender	to 150
11	Right rear fender	to 150
12	Right rear door	to 150
13	Right middle pillar	to 150
14	Right side sill	to 150
15	Front right door	to 150
16	Right front pillar	to 150

Description of the technical condition
BODY/Body parts

Item name	Description of item	Damage type	Location / Size	Comments
Engine bonnet		wgniecenie/nia, numerous		- odpryski lakieru punktowe, - ślady korozji,
Fender	front r.	wgniecenie/nia, spot	in the rear part	
Door	front r.	loss/chipping) of the lacquer coating	on the edge	- zarysowanie w części przedniej i tylnej, - odkształcenie w części tylnej,
Door	rear r.	scratch	in the middle part	- wgniecenie w części przednie,
Side sill	right	wgniecenie/nia, gentle	in the right part	
Fender	rear r.	deformation		w części górnej i przedniej,
Roof		loss/chipping) of the lacquer coating, spot		- wgniecenia, - ślad korozji,
Fender	rear l.	wgniecenie/nia, numerous		
Door	front l.	loss/chipping) of the lacquer coating	on the edge	- wgniecenia w części tylnej, - ślady korozji,
Door	rear l.	scratch	in the middle part	= wgniecenie w części środkowej,
Side sill	left	scratch		
Pillar	midd. l.	deformation	in the middle part	
Fender	front l.	scratch	in the rear part	

Technical condition of the body (skeleton).

Technical condition of the body (skeleton) was described in the enclosed table.

Conducted sheet-paint repair

Not found

BODY/Accessories

Item name	Description of item	Damage type	Location / Size	Comments
Mata wygłuszająca pokrywy silnika		loss of material		- rozerwanie,
Bumper	front	scratch		- w części dolnej i prawej, - wgniecenie w części dolnej,
Headlight	right	scratch		
Compoud lamp	rear r.	leakiness		
Szyba pokryw bagażnika		scratch		
Zaślepka zderzaka	rear	deformation		
Bumper	rear	scratch, numerous		

Compoud lamp	rear l.	leakiness		
--------------	---------	-----------	--	--

Technical condition of the body (accessories).

Technical condition of the body (accessories) was described in the enclosed table.

BODY/Interior

Item name	Description of item	Damage type	Location / Size	Comments
Gałka dźwigni zmiany biegów		signs of mat. wear		
Koło kierownicy		signs of mat. wear		
Upcholstery with shields				- zabrudzone, poplamione,
Seat	front l.			- pęknięcie tapicerki siedziska ,
Seat	front r.			- pęknięcie tapicerki oparcia,
Doorupholstery	rear l.	scratch		
Uszczelka drzwi	rear r.	loss of material		
Overlay of thepillar	rear l.	scratch		
Overlay of thepillar	rear r.	scratch		
Roleta bagażnika		broken		
Uszczelka pokrywy bagażnika		torn		
Tapicerka pokrywy bagażnika		scratch, deep		
Wykładzina boczaków bagażnika		scratch, deep		- odkształcenia,

Technical condition of the body (interior).

Technical condition of the body (interior) is described in the enclosed table.

CHASSIS/Engine/powertrain

Technical condition of the engine with the powertrain.

Without reservations

CHASSIS/Suspension/wheels

Item name	Description of item	Damage type	Location / Size	Comments
Koło kompletne	front r.	lack		- zamontowane koło dojazdowe stalowe,
Decorative hub cap	rear r.	scratch		
Decorative hub cap	front r.	lack		
Decorative hub cap	rear l.	scratch		
Decorative hub cap	front l.	scratch		

Technical condition the chassis (suspension).

Technical condition of the chassis (suspension) described in the enclosed table

CHASSIS/Steering system

Technical condition of the steering system

Without reservations.

CHASSIS/Braking system

Item name	Description of item	Damage type	Location / Size	Comments
Tarcze hamulcowe		scratch		- ślady korozji,

Condition of the braking system.

Technical condition of a braking system was described in the enclosed table.

CHASSIS/Exhaust system/catalytic converter**Technical condition of the exhaust system.**

Without reservations.

General comments - regarding valuation**Vehicle documents**

Presented the following documents of the vehicle:

- kserokopię pozwolenia czasowego ,

During the inspection the service book was presented and its number is given below:

Brak wpisów.

Information concerning the origin of the vehicle

The vehicle purchased domestically from an authorized representative of the brand.

Anti-theft protection - immobilizer

- as a result of the inspection of the vehicle found no malfunctions of the immobilizer in the extent possible to determine during the inspection of the vehicle in the non- workshop conditions.

Anti-theft protection - other:

-other:

zamek centralny ,

Additional comments on the car:

Not applicable.

Test drive

Test drive of the vehicle was conducted. Test drive in the full extent is not possible. Comment below:

warunki parkingowe

Checking of the correctness and / or construction of identification / serial numbers of the object:

Not tested

Verification of the accuracy of the object data, including year of production, and other.

Not conducted - adopted according to the documents presented and indicated sources.

- The read odometer status has not been verified with records in electronic equipment of the vehicle.

- This expertise is used exclusively to estimate the market value of the item pricing and can not be used for any purpose other than those mentioned above.
- An expert assumes no responsibility for hidden defects (legal and physical) and the possible consequences arising from the continuing use of the subject of valuation, and for the consequences of using the same valuation.
- The above pricing is not an expertise of the technical condition of the subject of valuation and as such can not be considered, in particular, can not be treated as a guarantee for the sales subject of the valuation for estimated value.
- This evaluation may not be published as whole in any document without consent of its executors and without their consent as to the form and contents of such publication.
- The evaluation has been carried out basing on delivered documentation and organoleptic examination of the assessed object. No diagnostic examination has been carried out, nor any workshop verification of the assessed object.
- This expertise has been issued basing on inspection of the assessed object in conditions ruling in its availability location.

Comments to the commission - regarding valuation

Kluczyki

TAK

2

Expert comments - regarding valuation

Przedmiotowa ocena określa ogólny stan pojazdu na dzień oględzin, nie może być zatem traktowana jako kompleksowa ocena stanu technicznego.

Dane dotyczące pojazdu zostały przyjęte w oparciu o przedstawione dokumenty i zgodnie z zakresem zlecenia nie były weryfikowane, nie badano także zgodności wskazania drogomierza z faktycznym całkowitym przebiegiem pojazdu ani poprawności naniesienia numerów identyfikacyjnych.

Podczas oględzin okazano 2 kluczyki, książkę serwisową oraz instrukcje obsługi pojazdu.

Drobne odpryski i zarysowania lakieru w obszarze całego nadwozia.

Ponadto podczas oględzin stwierdzono:

- informacja bateria karty do wymiany,
- fotel kierowcy luźne mocowanie,
- sygnalizacja na tablicy wskaźników wezwania serwisowego,
- sygnalizacja potrzeby kontroli układu wydechowego, wtrysku paliwa - weryfikacja warsztatowa.

Restrictive disclaimer - regarding valuation

Rzeczoznawca dokonał oględzin pojazdu w warunkach parkingowych, co mogło ograniczyć pełną ocenę jego stanu technicznego. Dodatkowo, jeżeli jazda próbna została przeprowadzona (informacje w treści raportu), to wykonano ją w warunkach parkingowych, z niewielką prędkością, co może nie odzwierciedlać pełnych

warunków eksploatacyjnych. Istnieje możliwość, że w innych okolicznościach ujawnią się dodatkowe uszkodzenia lub usterki, których nie można było wykryć podczas obecnych oględzin.

Zalecamy zatem skorzystanie z możliwości oględzin pojazdu we własnym zakresie lub w Autoryzowanej Stacji Obsługi danej marki, co pozwoli na pełniejszą weryfikację stanu technicznego pojazdu przed udziałem w aukcji."

- W Ocenie/Raporcie uwzględniono niesprawności, uszkodzenia, braki itp., które były możliwe do stwierdzenia organoleptycznego, w warunkach oględzin (z uwzględnieniem: stanu czystości pojazdu, warunków atmosferycznych, oświetlenia itd.) oraz bez weryfikacji serwisowej, bez dostępu do spodu pojazdu, bez specjalistycznego sprzętu diagnostycznego (w tym bez diagnostyki komputerowej), bez jazdy próbnej wykonanej w warunkach drogowych z obciążeniem.
- W ramach Oceny/Raportu nie weryfikowano odczytanego stanu drogomierza z zapisami w urządzeniach elektronicznych pojazdu.
- Rzeczoznawca nie bierze na siebie odpowiedzialności za wady ukryte (prawne i fizyczne) oraz ewentualne skutki wynikające z dalszego użytkowania przedmiotu oceny, a także za skutki wykorzystania samej oceny.
- Podane przedziały grubości powłoki lakierowej, dotyczą punktów pomiarowych. Nie mogą być traktowane jako gwarancja, że grubość powłoki lakierowej w innych punktach nie wykracza poza te przedziały.
- Zawarte w niniejszej Ocenie/Raporcie informacje (w tym dotyczące wyposażenia) służą jedynie ogólnym celom informacyjnym. Ocena/Raport nie może być zatem traktowana jako oferta w rozumieniu przepisów Kodeksu Cywilnego oraz opisu towaru ani zapewnienia w rozumieniu art. 4 Ustawy z dnia 27 lipca 2002 roku o szczególnych warunkach sprzedaży konsumenckiej.
- Niniejsza Ocena/Raport nie jest szczegółową oceną stanu technicznego.

Ocenę/Raport wykonano w kierunku ujawnienia uszkodzeń nieakceptowanych z punktu widzenia właściwego przewodnika zwrotu pojazdu lub innych ustaleń ze Zleceniodawcą. Tym samym Ocena/Raport może nie ujmować typowych zużyć i uszkodzeń eksploatacyjnych.

PHOTOGRAPHIC DOCUMENTATION



Photo 1.
Przekątna przednia lewa



Photo 2.
Przód

PHOTOGRAPHIC DOCUMENTATION



Photo 3.
Przekątna przednia prawa



Photo 4.
Bok prawy z przodu

PHOTOGRAPHIC DOCUMENTATION



Photo 5.
Bok prawy z tyłu



Photo 6.
Przekątna tylna prawa

PHOTOGRAPHIC DOCUMENTATION



Photo 7.
Tyl



Photo 8.
Przekątna tylna lewa

PHOTOGRAPHIC DOCUMENTATION



Photo 9.
Bok lewy z tyłu



Photo 10.
Bok lewy z przodu

PHOTOGRAPHIC DOCUMENTATION



Photo 11.
Próg lewy (widok od przodu)



Photo 12.
Próg prawy (widok od przodu)

PHOTOGRAPHIC DOCUMENTATION



Photo 13.
Spód pojazdu przód



Photo 14.
Spód pojazdu tył

PHOTOGRAPHIC DOCUMENTATION



Photo 15.
Bagażnik



Photo 16.
Koło zapasowe

PHOTOGRAPHIC DOCUMENTATION



Photo 17.
Komora silnika



Photo 18.
Numer identyfikacyjny

PHOTOGRAPHIC DOCUMENTATION



Photo 19.
Zdjęcie do protokołu



Photo 20.
Tabliczka znamionowa

PHOTOGRAPHIC DOCUMENTATION



Photo 21.
Zestaw wskaźników - przebieg



Photo 22.
Widok przez otwarte drzwi przednie lewe

PHOTOGRAPHIC DOCUMENTATION



Photo 23.
Kierownica z lewej strony



Photo 24.
Widok przez otwarte drzwi tylne lewe

PHOTOGRAPHIC DOCUMENTATION



Photo 25.

Widok z tylnej kanapy na deskę rozdż.



Photo 26.

Konsola środkowa

PHOTOGRAPHIC DOCUMENTATION



Photo 27.
Tunel środkowy



Photo 28.
Kierownica (na wprost)

PHOTOGRAPHIC DOCUMENTATION

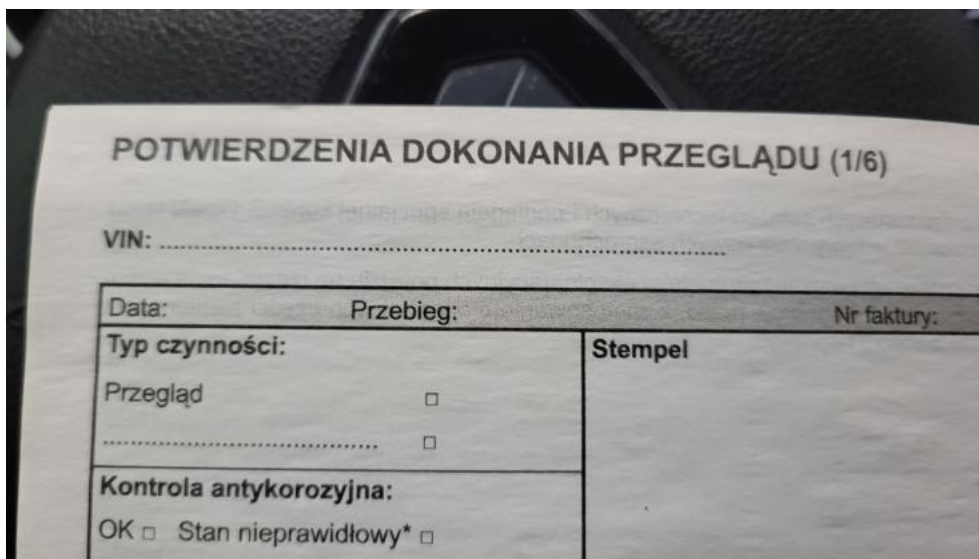


Photo 29.
Książka serwisowa – dane

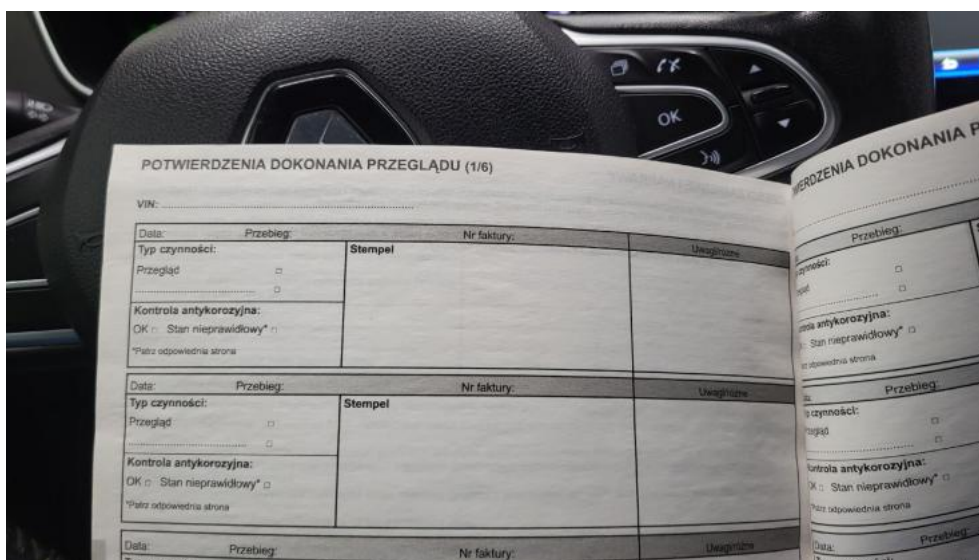


Photo 30.
Książka serwisowa – ostatni przegląd

PHOTOGRAPHIC DOCUMENTATION



Photo 31.
Dow. rej. tym. Str. 1



Photo 32.
Dow. Rej. tym. Str.2 i klucze

PHOTOGRAPHIC DOCUMENTATION



Photo 33.
Instrukcje



Photo 34.
Zdjęcie do protokołu

PHOTOGRAPHIC DOCUMENTATION

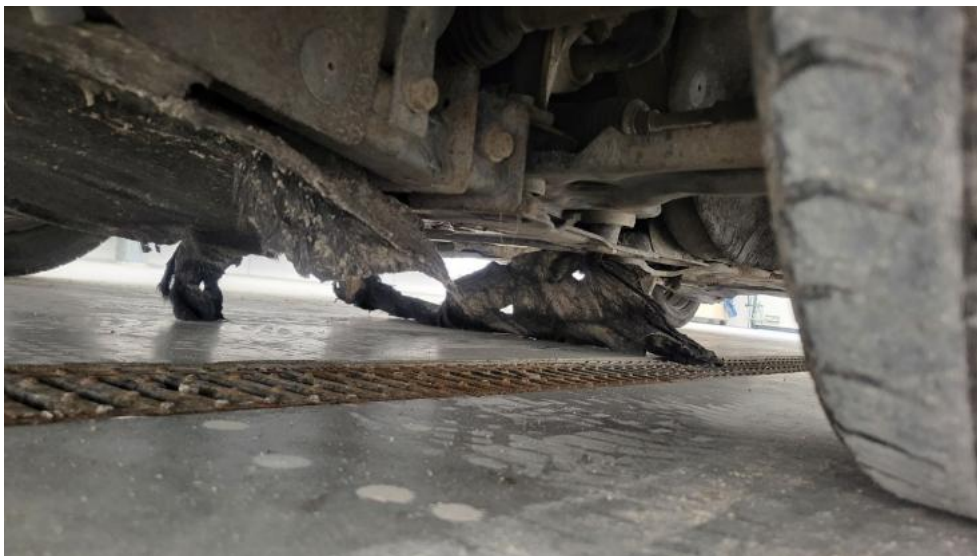


Photo 35.
Zdjęcie do protokołu



Photo 36.
Zdjęcie do protokołu

PHOTOGRAPHIC DOCUMENTATION



Photo 37.
Zdjęcie do protokołu



Photo 38.
Pokrywa komory silnika - zdjęcie poglądowe 1

PHOTOGRAPHIC DOCUMENTATION



Photo 39.

Pokrywa komory silnika - Wgniecenie/odkształcenie 1



Photo 40.

Pokrywa komory silnika - Wgniecenie/odkształcenie 2

PHOTOGRAPHIC DOCUMENTATION

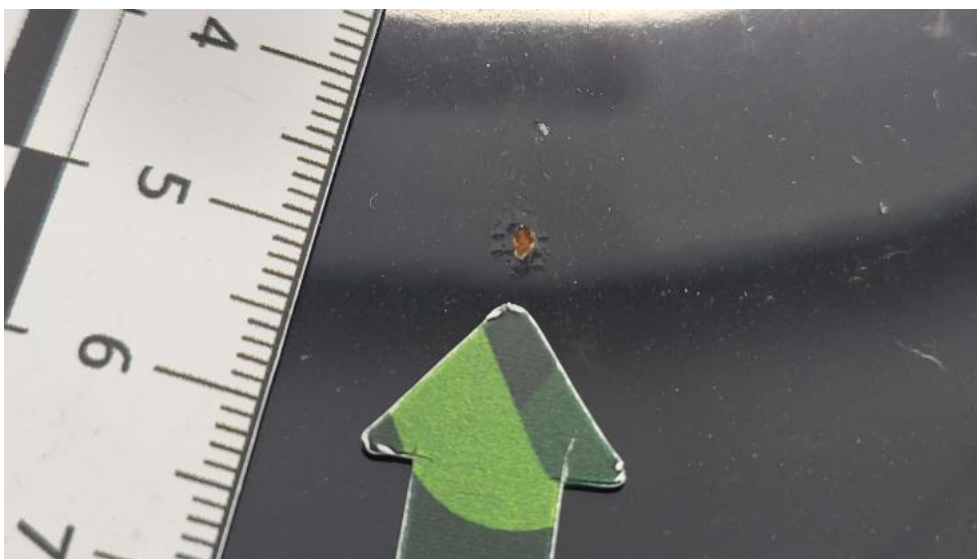


Photo 41.
Pokrywa komory silnika - Inne 1



Photo 42.
Wykładzina pokrywy komory silnika - Pęknięcie/rozerwanie 1

PHOTOGRAPHIC DOCUMENTATION



Photo 43.
Zderzak - Rysa/odprysk 1



Photo 44.
Zderzak - Rysa/odprysk 2

PHOTOGRAPHIC DOCUMENTATION



Photo 45.
Zderzak - Wgniecenie/odkształcenie 1



Photo 46.
Błotnik przedni P - Wgniecenie/odkształcenie 1

PHOTOGRAPHIC DOCUMENTATION



Photo 47.
Błotnik przedni P - Wgniecenie/odkształcenie 2



Photo 48.
Kołpak przedni P - Inne 1

PHOTOGRAPHIC DOCUMENTATION



Photo 49.
Reflektor P - Rysa/odprysk 1



Photo 50.
Drzwi przednie P - Rysa/odprysk 1

PHOTOGRAPHIC DOCUMENTATION



Photo 51.

Drzwi przednie P - Rysa/odprysk 2



Photo 52.

Drzwi przednie P() - Rysa/odprysk 3

PHOTOGRAPHIC DOCUMENTATION



Photo 53.
Drzwi przednie P - Wgniecenie/odkształcenie 1



Photo 54.
Drzwi tylne P - Rysa/odprysk 1

PHOTOGRAPHIC DOCUMENTATION



Photo 55.
Drzwi tylne P - Wgniecenie/odkształcenie 1



Photo 56.
Próg P - Wgniecenie/odkształcenie 1

PHOTOGRAPHIC DOCUMENTATION



Photo 57.
Błotnik tylny P / Ściana boczna P - Wgniecenie/odkształcenie 1



Photo 58.
Błotnik tylny P / Ściana boczna P - Wgniecenie/odkształcenie 2

PHOTOGRAPHIC DOCUMENTATION

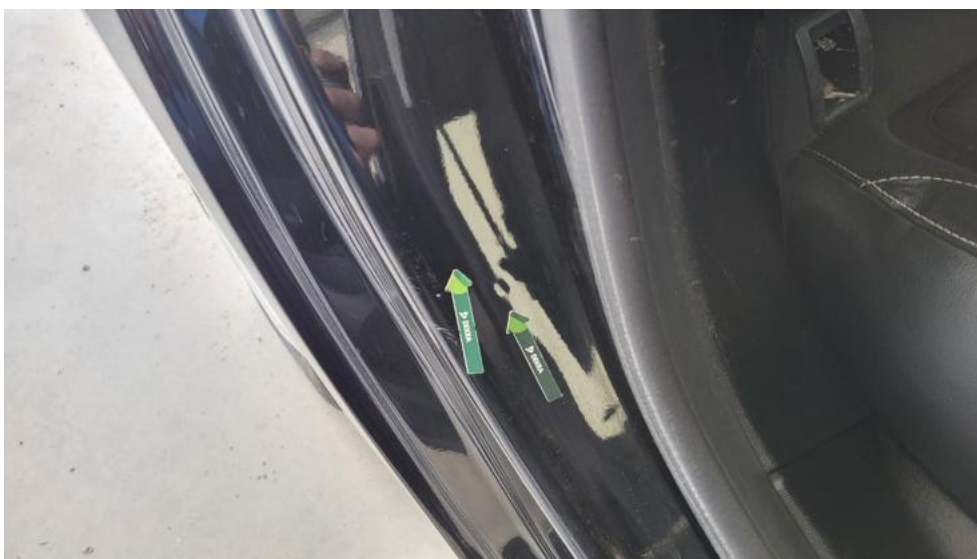


Photo 59.
Błotnik tylny P / Ściana boczna P() - Wgniecenie/odkształcenie 3



Photo 60.
Kołpak tylny P - Rysa/odprysk 1

PHOTOGRAPHIC DOCUMENTATION



Photo 61.
Lampa tylna wew P - Inne 1



Photo 62.
Lampa tylna zew P - Inne 1

PHOTOGRAPHIC DOCUMENTATION



Photo 63.
Szyba tylna - Rysa/odprysk 1



Photo 64.
Zaślepka tyl haka hol. - Inne 1

PHOTOGRAPHIC DOCUMENTATION



Photo 65.
Zderzak tylny - Rysa/odprysk 1



Photo 66.
Zderzak tylny - Rysa/odprysk 2

PHOTOGRAPHIC DOCUMENTATION



Photo 67.
Dach - zdjęcie poglądowe 1



Photo 68.
Dach - Wgniecenie/odkształcenie 1

PHOTOGRAPHIC DOCUMENTATION

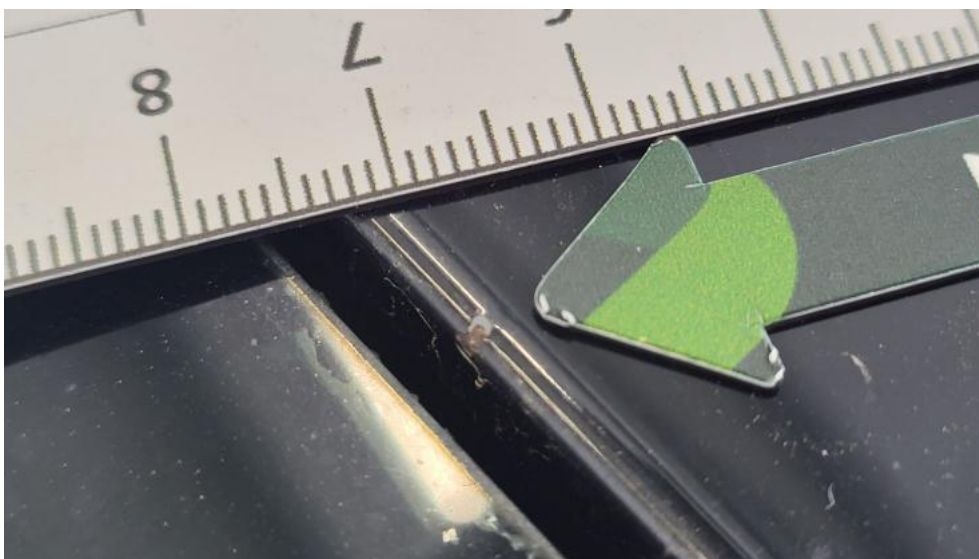


Photo 69.
Dach - Inne 1



Photo 70.
Błotnik tylny L / Ściana boczna L - Wgniecenie/odkształcenie 1

PHOTOGRAPHIC DOCUMENTATION



Photo 71.
Błotnik tylny L / Ściana boczna L - Wgniecenie/odkształcenie 2



Photo 72.
Błotnik tylny L / Ściana boczna L() - Wgniecenie/odkształcenie 3

PHOTOGRAPHIC DOCUMENTATION



Photo 73.
Kołpak tylny L - Rysa/odprysk 1



Photo 74.
Lampa tylna wew L - Inne 1

PHOTOGRAPHIC DOCUMENTATION



Photo 75.

Drzwi przed L - Rysa/odprysk 1

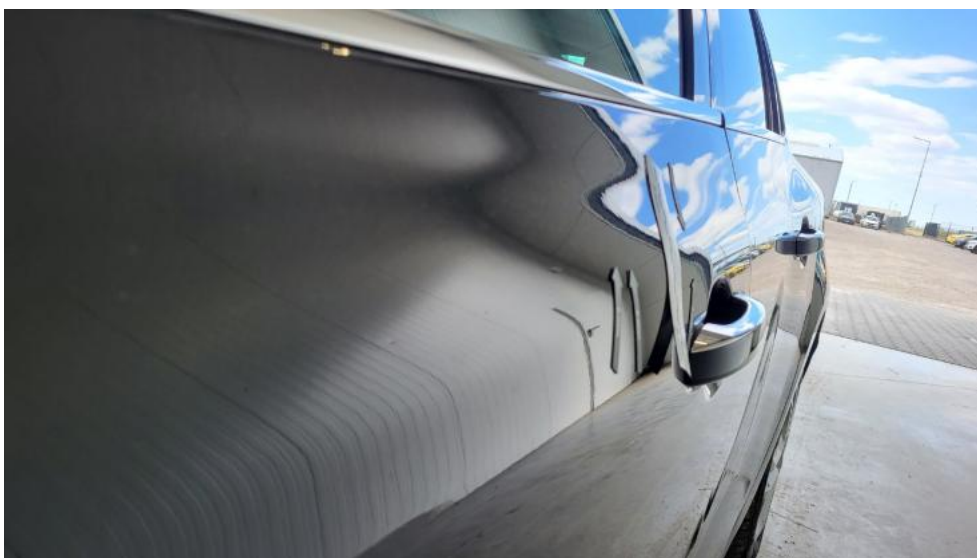


Photo 76.

Drzwi przed L - Wgniecenie/odkształcenie 1

PHOTOGRAPHIC DOCUMENTATION



Photo 77.
Drzwi przed L - Inne 1



Photo 78.
Drzwi tylne L - Rysa/odprysk 1

PHOTOGRAPHIC DOCUMENTATION

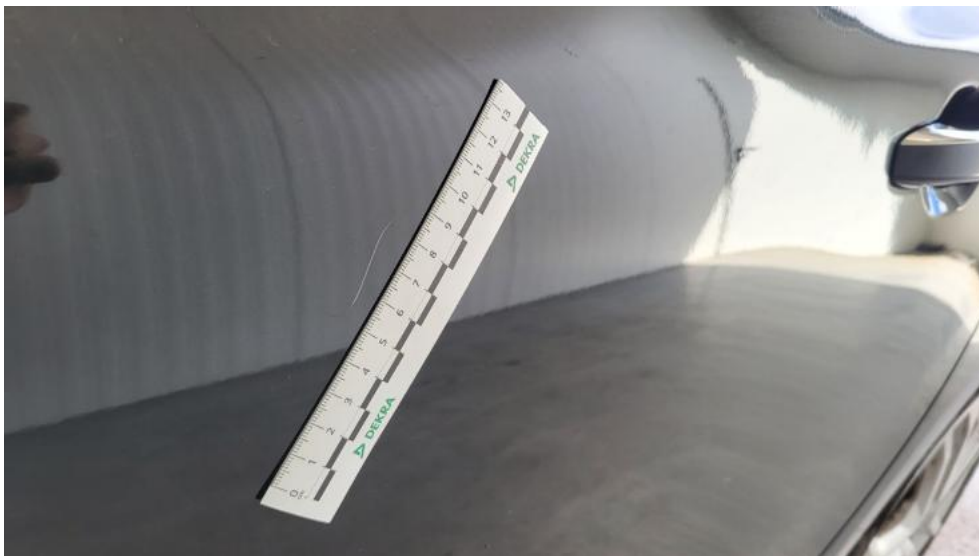


Photo 79.

Drzwi tylne L - Rysa/odprysk 2



Photo 80.

Drzwi tylne L - Wgniecenie/odkształcenie 1

PHOTOGRAPHIC DOCUMENTATION



Photo 81.
Próg L - Rysa/odprysk 1



Photo 82.
Próg L - Rysa/odprysk 2

PHOTOGRAPHIC DOCUMENTATION

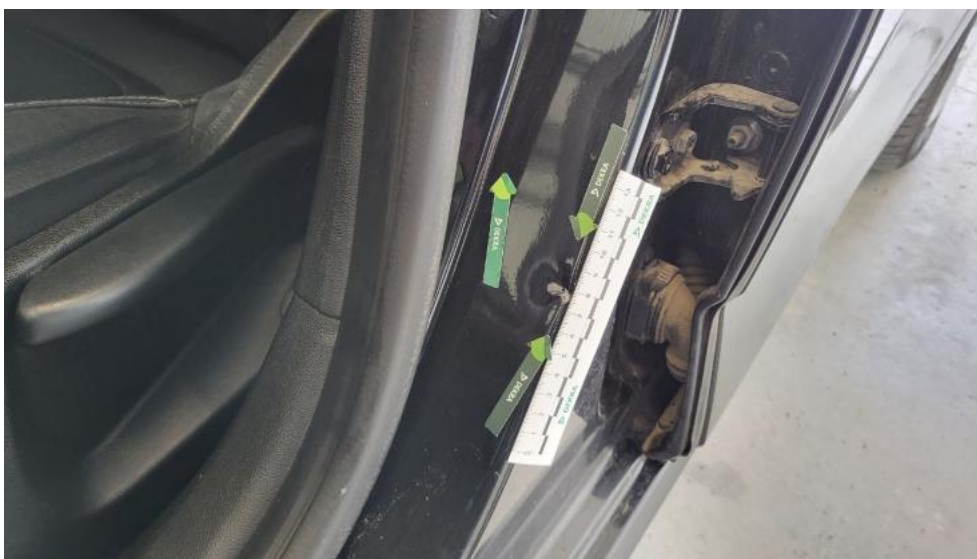


Photo 83.
Stupek środkowy L - Wgniecenie/odkształcenie 1



Photo 84.
Błotnik przedni L - Rysa/odprysk 1

PHOTOGRAPHIC DOCUMENTATION



Photo 85.
Kołpak przedni L - Wgniecenie/odkształcenie 1



Photo 86.
Gałka dźwigni zmiany biegów - Rysa/odprysk 1

PHOTOGRAPHIC DOCUMENTATION



Photo 87.
Koło kierownicy - Inne 1



Photo 88.
Podłokietnik środkowy przedni - Inne 1

PHOTOGRAPHIC DOCUMENTATION



Photo 89.

Fotel prz. lew. - Pęknięcie/rozerwanie 1



Photo 90.

Fotel prz. lew. - Inne 1

PHOTOGRAPHIC DOCUMENTATION



Photo 91.

Fotel prz. praw. - Pęknięcie/rozerwanie 1



Photo 92.

Fotel prz. praw. - Inne 1

PHOTOGRAPHIC DOCUMENTATION



Photo 93.
Kanapa tyl. - Inne 1



Photo 94.
Kanapa tyl. - Inne 2

PHOTOGRAPHIC DOCUMENTATION



Photo 95.
Tapicerka drzwi tylnych L - Rysa/odprysk 1



Photo 96.
Uszczelka drzwi tylnych P - Pęknięcie/rozerwanie 1

PHOTOGRAPHIC DOCUMENTATION



Photo 97.

Osłona p/słoneczna lewa - Inne 1



Photo 98.

Osłona p/słoneczna prawa - Inne 1

PHOTOGRAPHIC DOCUMENTATION



Photo 99.
Podsufitka - Inne 1



Photo 100.
Wykładzina(y) słupka tylnego L - Rysa/odprysk 1

PHOTOGRAPHIC DOCUMENTATION

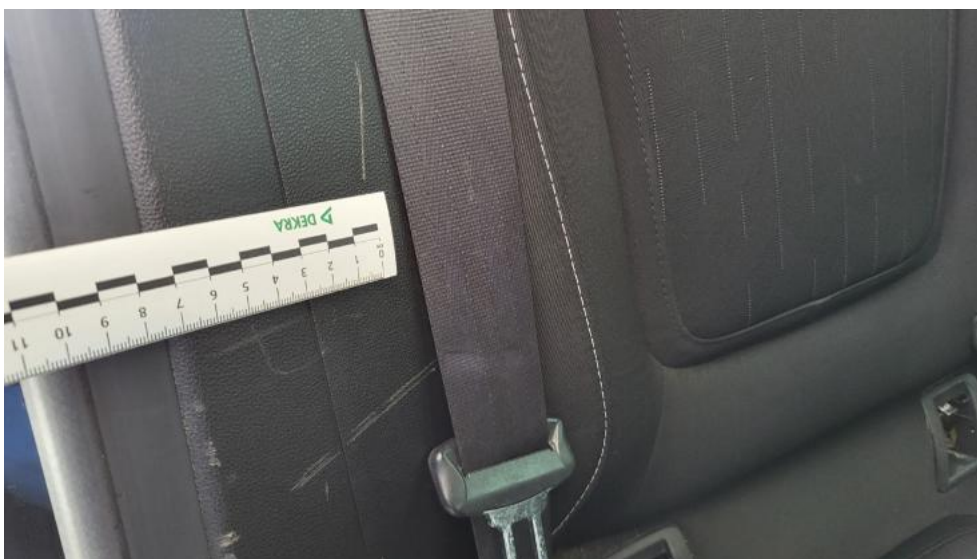


Photo 101.

Wykładzina(y) słupka tylnego P - Rysa/odprysk 1



Photo 102.

Wykładzina podłogi - zdjęcie poglądowe 1

PHOTOGRAPHIC DOCUMENTATION

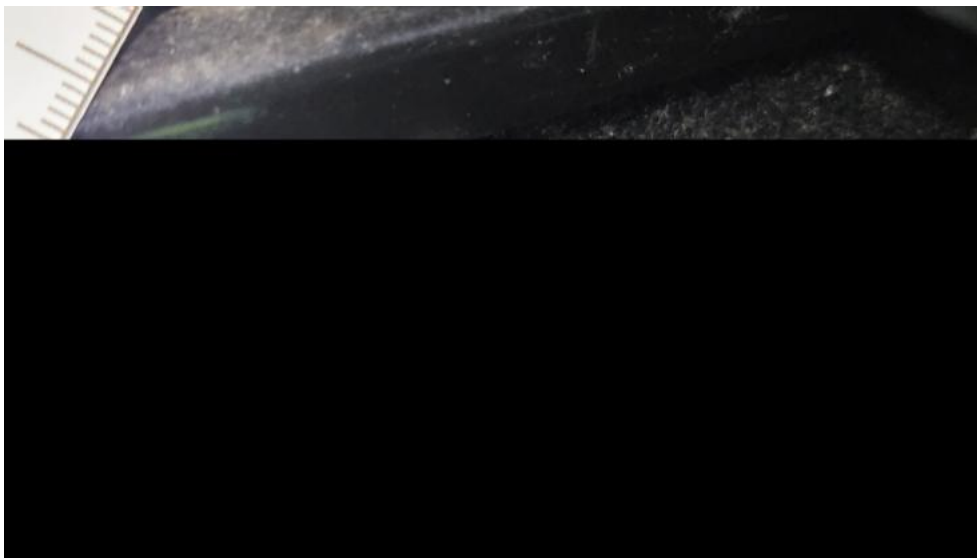


Photo 103.

Wykładzina podłogi - Inne 1



Photo 104.

Wykładzina podłogi - Inne 2

PHOTOGRAPHIC DOCUMENTATION



Photo 105.

Półka/roleta tylna - Pęknięcie/rozerwanie 1

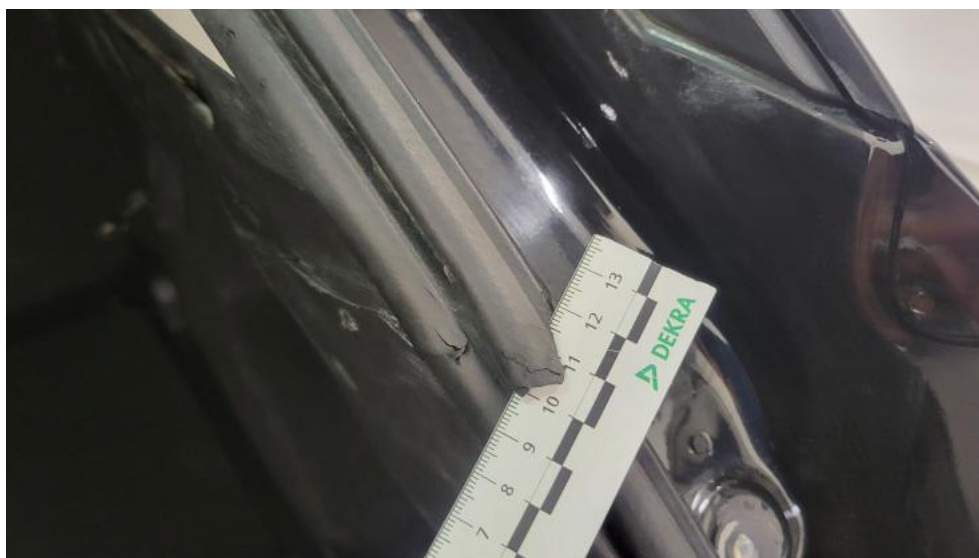


Photo 106.

Uszczelka pokrywy tylnej - Pęknięcie/rozerwanie 1

PHOTOGRAPHIC DOCUMENTATION



Photo 107.

Wykładzina podłogi bagażnika - Inne 1



Photo 108.

Wykładzina pokrywy tylnej - Rysa/odprysk 1

PHOTOGRAPHIC DOCUMENTATION



Photo 109.

Wykładzina przestrzeni bagażowej - Rysa/odprysk 1