

DEKRA's commission No. : PKOL(W)/LODZ/34158/26/04/20  
commission/ damage No. : 21/048846  
Date of commission: 20-04-2026

**DEKRA Poland - Headquarters**  
02-673 Warszawa, ul. Konstruktorska 12A

**Client :**

PKO Leasing SA  
Świętokrzyska 36  
00-116 Warszawa

**Expert:**

**Kacper Sosnowski (WSP)**  
DEKRA Polska - współpraca O/Warszawa  
**Andrzej Sosnowski**  
DEKRA Polska - Centrala

**NOTE:**

Due to the use of the document it was removed from it any information relating to the value of the vehicle, the price of equipment, adjustments, etc..

**Vehicle data**

Group of objects (Eurotax)	cars
EC code (Eurotax)	0000001
Manufacturer	Skoda
Model	Rapid 1.0 TSI
Type	Ambition
Body type	hatchback
Number of doors / seats	5/5
Curb weight [kg]	1150
Gross vehicle weight [kg]	1650
Wheelbase 1/2	0
Engine type	spark ignition
Engine marking	LPG
Engine capacity [ccm]	999
Engine Power [hp/kW]	110/81
Gearbox	manual 0- gear
Registration /record No.	ZS196PF
VIN / serial number	TMBAR6NH7J4578473
Date of first registration	01-08-2018
Date of next. tech. test	06-03-2026
Year of manufacture	2018 (year has been verified with the manufacturer's base)
Readout [km]	329 204 (read)
Body color / type of coating	white/UNI

Tyres

axle	Wheel	Manufacturer, type	Size	Measured profile
Front	right	TRAZANO, SW608 SNOWMASTER	185/60 15 88H	1,0 mm
	left	TRAZANO, SW608 SNOWMASTER	185/60 15 88H	1,0 mm
back	right	VREDESTEIN, SBOWTRAC 3	185/60 15 88T	4,0 mm
	left	VREDESTEIN, SBOWTRAC 3	185/60 15 88T	5,0 mm

Additional equipment

1. Instalacja gazowa ..... -  
2. Felgi aluminiowe ..... -

**Base value of the vehicle**

Base value of the vehicle (net) ..... -

**Corrections**First registrationMileageEquipmentTyresOther

- Earlier repairs ..... -  
The specific type of the operation ..... -  
Uszkodzenia, stan, weryfikacja serwisowa, brak dokumentacji LPG ..... -

Powyższą wartość określono w oparciu o notowania cen samochodów używanych na rynku polskim infoexpert z uwzględnieniem parametrów technicznych i rynkowych mających wpływ na wartość pojazdu.

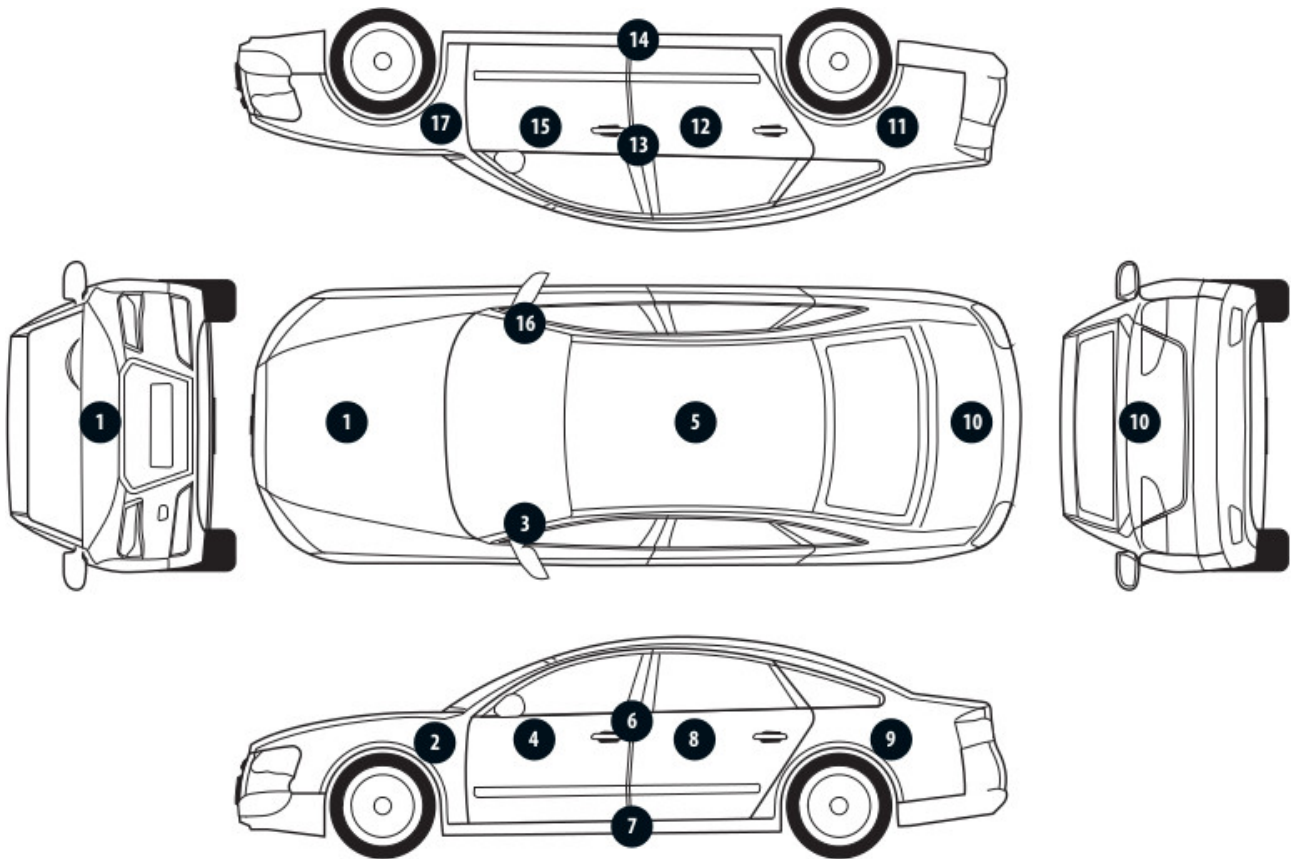
Basic print without information about the vehicle's value - due to use of the document any information relating to the value of the vehicle, the price of equipment, adjustments, etc.. were removed

Date: 08-05-2026

DEKRA's expert:  
Kacper Sosnowski (WSP)  
Andrzej Sosnowski

**Document issued electronically valid without signature.**

Measurement of thickness of the vehicle lacquer coating



No. of controlled item	Controlled item	Measured range of thickness of the lacquer coat [ $\mu\text{m}$ ]
1	Front cover	150 - 500
2	Front left fender	150 - 1000
3	Left front pillar	to 150
4	Front left door	to 150
5	Roof	to 150
6	Left middle pillar	to 150
7	Right side sill	to 150
8	Left rear door	to 150
9	Rear left fender	to 150
10	Cover/lid	to 150
11	Right rear fender	to 150
12	Right rear door	to 150
13	Right middle pillar	to 150
14	Right side sill	to 150
15	Front right door	to 150
16	Right front pillar	to 150
17	Front right fender	to 150

Description of the technical condition**BODY/Body parts****Technical condition of the body (skeleton).**

The following exceptions to the normative condition were found:

- pokrywa silnika - wgniecenia, rysy,
- prawy przedni błotnik - wgniecenia,
- drzwi prawy przód - wgniecenia,
- drzwi - prawy tył - rysy,
- prawy próg - wgniecenia, ślady korozji,
- słupek A prawy - odpryski,
- błotnik prawy tył - wgniecenia,
- pokrywa bagażnika - wgniecenia, rysy,
- dach - wgniecenia,
- błotnik lewy tył - wgniecenia, rysy,
- drzwi lewy przód - rysy, wgniecenia,
- drzwi prawy tył - wgniecenia, rysy,
- próg prawy - wgniecenia,

---

**Conducted sheet-paint repair**

Yes. See the measured depth scope of lacquer coating on selected elements.

---

**BODY/Accessories****Technical condition of the body (accessories).**

The following exceptions to the normative condition were found:

- korek zbiornika płynu spryskiwaczy - brak,
- szyba czołowa - pęknięcia,
- wykładzina komory silnika - rozerwania,
- przedni zderzak - rysy,
- klamka drzwi prawy tył - rysy,
- prawe lusterko - rysy,
- tylny zderzak - wgniecenia, pęknięcia powłoki, rysy,
- lampa lewy tył - rysy,
- lewe lusterko - pęknięcia, brak lakieru,
- lewy reflektor - pęknięcia,

---

**BODY/Interior****Technical condition of the body (interior).**

The following exceptions to the normative condition were found:

- deska rozdzielcza - rysy,
- gałka zmiany biegów - rysy,
- mieszek dźwigni zmiany biegów - pęknięcia,
- kierownica - rysy,
- podłokietnik- pęknięcia,
- fotel prawy - rozerwania,
- tapicerka - rysy,
- uszczelka drzwi prawy tył - rozerwanie,
- dywanik - rozerwanie,
- wykładzina podłogi - rozerwania,
- wykładzina bagażnika - rozerwania,
- wykładzina pokrywy bagażnika - rysy,
- wnętrze - zabrudzenia, zaplamienia,

**CHASSIS/Engine/powertrain****Technical condition of the engine with the powertrain.**

The following exceptions to the normative condition were found:

- brak płynu chłodniczego w zbiorniku,
- aktywna kontrolka silnika i EPC,
- nadkole lewy przód - rozerwania,

**CHASSIS/Suspension/wheels****Technical condition the chassis (suspension).**

The following exceptions to the normative condition were found:

- felga prawy przód - rysy,
- felga prawy tył - rysy,
- felga lewy tył - rysy,
- felga lewy przód - rysy,

**CHASSIS/Steering system****Technical condition of the steering system**

Without reservations.

**CHASSIS/Braking system****Condition of the braking system.**

Without reservations.

**CHASSIS/Exhaust system/catalyticconverter****Technical condition of the exhaust system.**

Without reservations.

**Comments:**

Dostarczono 1 kluczyk

General comments - regarding valuation**Vehicle documents**

During the inspection the registration proof of the vehicle was presented and its photo was taken and enclosed to the expertise.

During the inspection the service book was presented and its number is given below:  
elektroniczna

**Information concerning the origin of the vehicle**

Lack of reliable data.

**Anti-theft protection - immobilizer**

- as a result of the inspection of the vehicle found no malfunctions of the immobilizer in the extent possible to determine during the inspection of the vehicle in the non- workshop conditions.

**Anti-theft protection - other:**

not found

---

**Additional comments on the car:**

Not applicable.

---

**Test drive**

Test drive of the vehicle was conducted. Test drive in the full extent is not possible. Comment below:  
ograniczenia placowe

---

**Checking of the correctness and / or construction of identification / serial numbers of the object:**

Not tested

---

**Verification of the accuracy of the object data, including year of production, and other.**

Not conducted - adopted according to the documents presented and indicated sources.

---

- The read odometer status has not been verified with records in electronic equipment of the vehicle.
  - This expertise is used exclusively to estimate the market value of the item pricing and can not be used for any purpose other than those mentioned above.
  - An expert assumes no responsibility for hidden defects (legal and physical) and the possible consequences arising from the continuing use of the subject of valuation, and for the consequences of using the same valuation.
  - The above pricing is not an expertise of the technical condition of the subject of valuation and as such can not be considered, in particular, can not be treated as a guarantee for the sales subject of the valuation for estimated value.
  - This evaluation may not be published as whole in any document without consent of its executors and without their consent as to the form and contents of such publication.
  - The evaluation has been carried out basing on delivered documentation and organoleptic examination of the assessed object. No diagnostic examination has been carried out, nor any workshop verification of the assessed object.
  - This expertise has been issued basing on inspection of the assessed object in conditions ruling in its availability location.
- 

Comments to the commission - regarding valuation**Kluczyki**

TAK

1

---

Expert comments - regarding valuation

Pojazd TAXI. Pojazd zasilany gazem. Rysy na samochodzie. Brak aktualnych badań technicznych. Poziom płynu układu chłodniczego poniżej minimum. Aktywna kontrolka silnika. Brak dokumentacji instalacji gazowej. Widoczne wady lakiernicze. Widoczne ślady po grafice reklamowej. Aktywna kontrolka EPC. Usterka systemu start-stop. Informacja sprawdź płyn chłodzący.

Rzeczoznawca dokonał oględzin pojazdu w warunkach parkingowych, co mogło ograniczyć pełną ocenę jego stanu technicznego. Dodatkowo, jeżeli jazda próbna została przeprowadzona (informacje w treści raportu), to wykonano ją w warunkach parkingowych, z niewielką prędkością, co może nie odzwierciedlać pełnych warunków eksploatacyjnych. Istnieje możliwość, że w innych okolicznościach ujawnią się dodatkowe uszkodzenia lub usterki, których nie można było wykryć podczas obecnych oględzin. Zalecamy zatem skorzystanie z możliwości oględzin pojazdu we własnym zakresie lub w Autoryzowanej Stacji Obsługi danej marki, co pozwoli na pełniejszą weryfikację stanu technicznego pojazdu przed udziałem w aukcji.”

#### Restrictive disclaimer - regarding valuation

Nie weryfikowano szczegółowo stanu układu napędowego, zawieszenia, kierowniczego, hamulcowego oraz wydechowego. Ocena została wykonana bez użycia podnośnika i specjalistycznego sprzętu diagnostycznego, nie dokonywano demontażu osłon i innych elementów. Ocena określa ogólny stan pojazdu na dzień oględzin w miejscu jego udostępnienia, nie może być zatem traktowana jako kompleksowa ocena stanu technicznego. Specyfikacja wg. programu operacyjnego w zakresie wyposażenia standardowego i dodatkowego nie gwarantuje zgodności ze stanem faktycznym w zakresie możliwym do ustalenia przez rzeczoznawcę podczas oględzin pojazdu.

Pomiar grubości powłoki lakierowej wykonano w miejscach możliwych do ich wykonania pomiary nie gwarantują oryginalności poszczególnych elementów poddanych ocenie.

- W Ocenie/Raporcie uwzględniono niesprawności, uszkodzenia, braki itp., które były możliwe do stwierdzenia organoleptycznego, w warunkach oględzin (z uwzględnieniem: stanu czystości pojazdu, warunków atmosferycznych, oświetlenia itd.) oraz bez weryfikacji serwisowej, bez dostępu do spodu pojazdu, bez specjalistycznego sprzętu diagnostycznego (w tym bez diagnostyki komputerowej), bez jazdy próbnej wykonanej w warunkach drogowych z obciążeniem.
- W ramach Oceny/Raportu nie weryfikowano odczytanego stanu drogomierza z zapisami w urządzeniach elektronicznych pojazdu.
- Rzeczoznawca nie bierze na siebie odpowiedzialności za wady ukryte (prawne i fizyczne) oraz ewentualne skutki wynikające z dalszego użytkowania przedmiotu oceny, a także za skutki wykorzystania samej oceny.
- Podane przedziały grubości powłoki lakierowej, dotyczą punktów pomiarowych. Nie mogą być traktowane jako gwarancja, że grubość powłoki lakierowej w innych punktach nie wykracza poza te przedziały.
- Zawarte w niniejszej Ocenie/Raporcie informacje (w tym dotyczące wyposażenia) służą jedynie ogólnym celom informacyjnym. Ocena/Raport nie może być zatem traktowana jako oferta w rozumieniu przepisów Kodeksu Cywilnego oraz opisu towaru ani zapewnienia w rozumieniu art. 4 Ustawy z dnia 27 lipca 2002 roku o szczególnych warunkach sprzedaży konsumenckiej.
- Niniejsza Ocena/Raport nie jest szczegółową oceną stanu technicznego.

Ocenę/Raport wykonano w kierunku ujawnienia uszkodzeń nieakceptowanych z punktu widzenia właściwego przewodnika zwrotu pojazdu lub innych ustaleń ze Zleceniodawcą. Tym samym Ocena/Raport może nie ujmować typowych zużyć i uszkodzeń eksploatacyjnych.

PHOTOGRAPHIC DOCUMENTATION



**Photo 1.**  
Przekątna przednia lewa



**Photo 2.**  
Przód

PHOTOGRAPHIC DOCUMENTATION



**Photo 3.**  
Przekątna przednia prawa



**Photo 4.**  
Bok prawy z przodu

PHOTOGRAPHIC DOCUMENTATION



**Photo 5.**  
Bok prawy z tyłu



**Photo 6.**  
Przekątna tylna prawa

PHOTOGRAPHIC DOCUMENTATION



**Photo 7.**  
Tył



**Photo 8.**  
Przekątna tylna lewa

PHOTOGRAPHIC DOCUMENTATION



**Photo 9.**  
Bok lewy z tyłu



**Photo 10.**  
Bok lewy z przodu

PHOTOGRAPHIC DOCUMENTATION



**Photo 11.**  
Próg lewy (widok od przodu)



**Photo 12.**  
Próg prawy (widok od przodu)

PHOTOGRAPHIC DOCUMENTATION

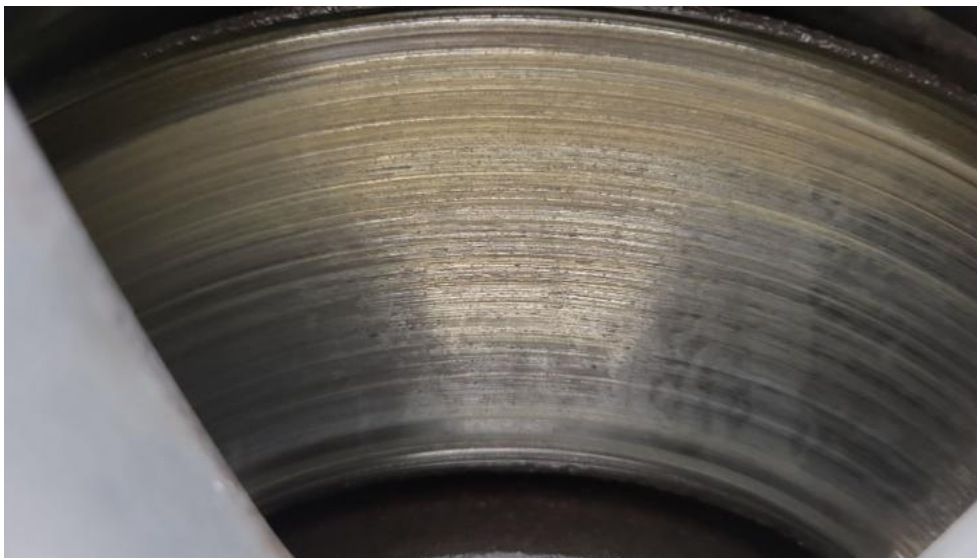


**Photo 13.**  
Spód pojazdu przód



**Photo 14.**  
Spód pojazdu tył

PHOTOGRAPHIC DOCUMENTATION



**Photo 15.**

Tarcza hamulcowa przednia prawa



**Photo 16.**

Tarcza hamulcowa tylna prawa

PHOTOGRAPHIC DOCUMENTATION



**Photo 17.**

Tarcza hamulcowa tylna lewa



**Photo 18.**

Tarcza hamulcowa przednia lewa

PHOTOGRAPHIC DOCUMENTATION



**Photo 19.**  
Bagażnik

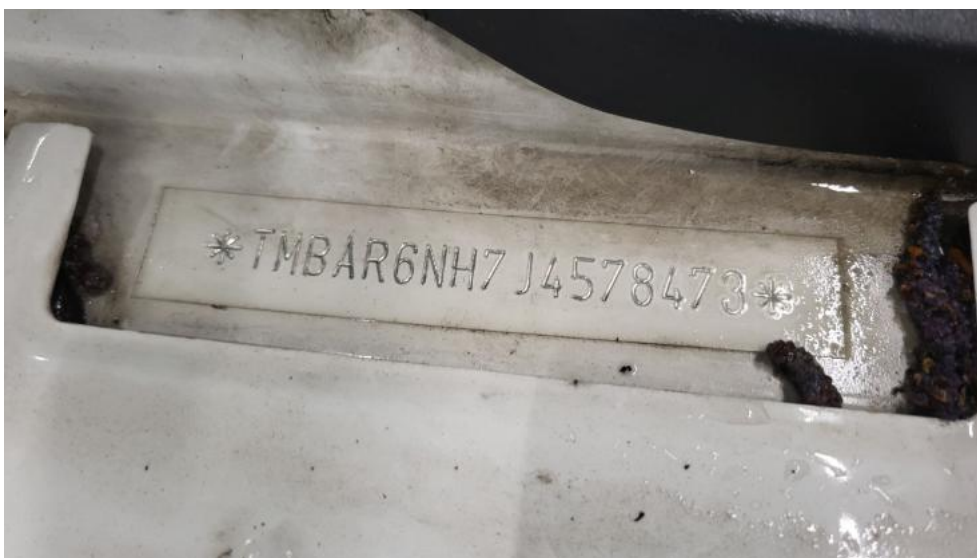


**Photo 20.**  
Koło zapasowe

PHOTOGRAPHIC DOCUMENTATION



**Photo 21.**  
Komora silnika



**Photo 22.**  
Numer identyfikacyjny

PHOTOGRAPHIC DOCUMENTATION



**Photo 23.**  
Tabliczka znamionowa



**Photo 24.**  
Zestaw wskaźników - przebieg

PHOTOGRAPHIC DOCUMENTATION



**Photo 25.**

Widok przez otwarte drzwi przednie lewe



**Photo 26.**

Kierownica z lewej strony

PHOTOGRAPHIC DOCUMENTATION



**Photo 27.**

Widok przez otwarte drzwi tylne lewe



**Photo 28.**

Widok z tylnej kanapy na deskę rozdz.

PHOTOGRAPHIC DOCUMENTATION



**Photo 29.**  
Konsola środkowa



**Photo 30.**  
Tunel środkowy



PHOTOGRAPHIC DOCUMENTATION



**Photo 33.**  
Dow. Rej. Str.2 i klucze



**Photo 34.**  
Dokumentacja instalacji gazowej

PHOTOGRAPHIC DOCUMENTATION



**Photo 35.**

Książka serwisowa – dane



**Photo 36.**

Książka serwisowa – ostatni przegląd

PHOTOGRAPHIC DOCUMENTATION



**Photo 37.**  
Zdjęcie do protokołu



**Photo 38.**  
Zdjęcie do protokołu

PHOTOGRAPHIC DOCUMENTATION



**Photo 39.**  
Zdjęcie do protokołu



**Photo 40.**  
Zdjęcie do protokołu

PHOTOGRAPHIC DOCUMENTATION



**Photo 41.**  
Zdjęcie do protokołu



**Photo 42.**  
Zdjęcie do protokołu

PHOTOGRAPHIC DOCUMENTATION



**Photo 43.**  
Zdjęcie do protokołu



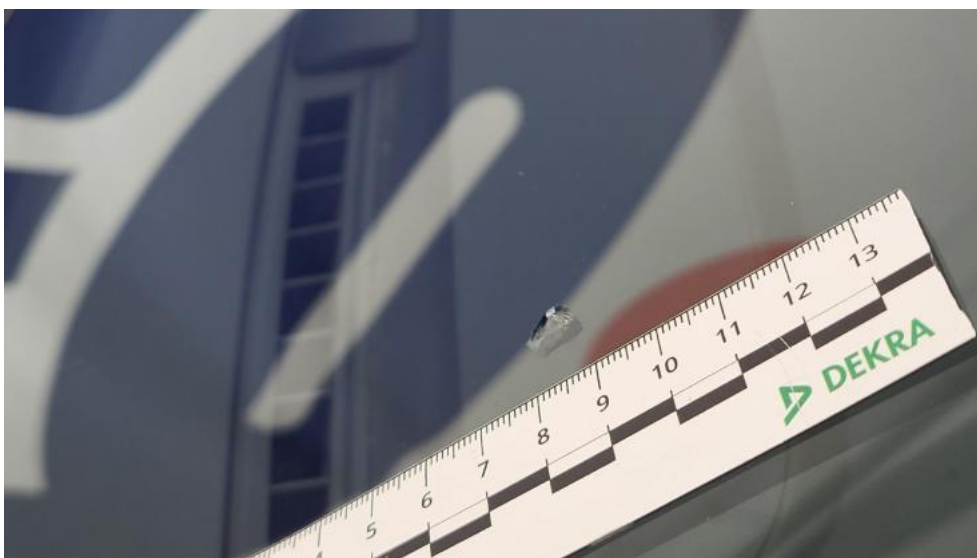
**Photo 44.**  
Pokrywa komory silnika - Rysa/odprysk 1

PHOTOGRAPHIC DOCUMENTATION



**Photo 45.**

Pokrywa komory silnika - Wgniecenie/odkształcenie 1



**Photo 46.**

Szyba czołowa - Pęknięcie/rozerwanie 1

PHOTOGRAPHIC DOCUMENTATION



**Photo 47.**

Wykładzina pokrywy komory silnika - Pęknięcie/rozerwanie 1



**Photo 48.**

Zderzak - Rysa/odprysk 1

PHOTOGRAPHIC DOCUMENTATION



**Photo 49.**  
Zderzak - Rysa/odprysk 2



**Photo 50.**  
Zderzak() - Rysa/odprysk 3

PHOTOGRAPHIC DOCUMENTATION



**Photo 51.**  
Zderzak - Pęknięcie/rozerwanie 1



**Photo 52.**  
Błotnik przedni P - Wgniecenie/odkształcenie 1

PHOTOGRAPHIC DOCUMENTATION



**Photo 53.**  
Felga aluminiowa przednia P - Rysa/odprysk 1



**Photo 54.**  
Drzwi przednie P - Wgniecenie/odkształcenie 1

PHOTOGRAPHIC DOCUMENTATION



**Photo 55.**

Drzwi tylne P - Rysa/odprysk 1



**Photo 56.**

Klamka drzwi prz P - Rysa/odprysk 1

PHOTOGRAPHIC DOCUMENTATION



**Photo 57.**

Lusterko zew P - Rysa/odprysk 1



**Photo 58.**

Próg P - zdjęcie poglądowe 1

PHOTOGRAPHIC DOCUMENTATION



**Photo 59.**  
Próg P - Wgniecenie/odkształcenie 1



**Photo 60.**  
Próg P - Wgniecenie/odkształcenie 2

PHOTOGRAPHIC DOCUMENTATION



**Photo 61.**  
Próg P - Inne 1



**Photo 62.**  
Słupek przedni P - Rysa/odprysk 1

PHOTOGRAPHIC DOCUMENTATION



**Photo 63.**

Błotnik tylny P / Ściana boczna P - Rysa/odprysk 1



**Photo 64.**

Błotnik tylny P / Ściana boczna P - Wgniecenie/odkształcenie 1

PHOTOGRAPHIC DOCUMENTATION



**Photo 65.**

Błotnik tylny P / Ściana boczna P - Wgniecenie/odkształcenie 2



**Photo 66.**

Błotnik tylny P / Ściana boczna P - Inne 1

PHOTOGRAPHIC DOCUMENTATION



**Photo 67.**  
Felga aluminiowa tylna P - Rysa/odprysk 1



**Photo 68.**  
Pokrywy bagażnika - Rysa/odprysk 1

PHOTOGRAPHIC DOCUMENTATION



**Photo 69.**  
Pokrywy bagażnika - Wgniecenie/odkształcenie 1



**Photo 70.**  
Zderzak tylny - Rysa/odprysk 1

PHOTOGRAPHIC DOCUMENTATION



**Photo 71.**

Zderzak tylny - Rysa/odprysk 2



**Photo 72.**

Zderzak tylny - Wgniecenie/odkształcenie 1

PHOTOGRAPHIC DOCUMENTATION



**Photo 73.**  
Zderzak tylny - Wgniecenie/odkształcenie 2



**Photo 74.**  
Zderzak tylny() - Wgniecenie/odkształcenie 3

PHOTOGRAPHIC DOCUMENTATION



**Photo 75.**

Zderzak tylny - Pęknięcie/rozerwanie 1



**Photo 76.**

Zderzak tylny cz dolna - Rysa/odprysk 1

PHOTOGRAPHIC DOCUMENTATION



**Photo 77.**

Zderzak tylny cz dolna - Wgniecenie/odkształcenie 1



**Photo 78.**

Zderzak tylny cz dolna - Wgniecenie/odkształcenie 2

PHOTOGRAPHIC DOCUMENTATION



**Photo 79.**

Dach - Wgniecenie/odkształcenie 1



**Photo 80.**

Błotnik tylny L / Ściana boczna L - Wgniecenie/odkształcenie 1

PHOTOGRAPHIC DOCUMENTATION



**Photo 81.**

Felga aluminiowa tylna L - Rysa/odprysk 1



**Photo 82.**

Lampa tylna zew L - Rysa/odprysk 1

PHOTOGRAPHIC DOCUMENTATION



**Photo 83.**

Drzwi przed L - Rysa/odprysk 1



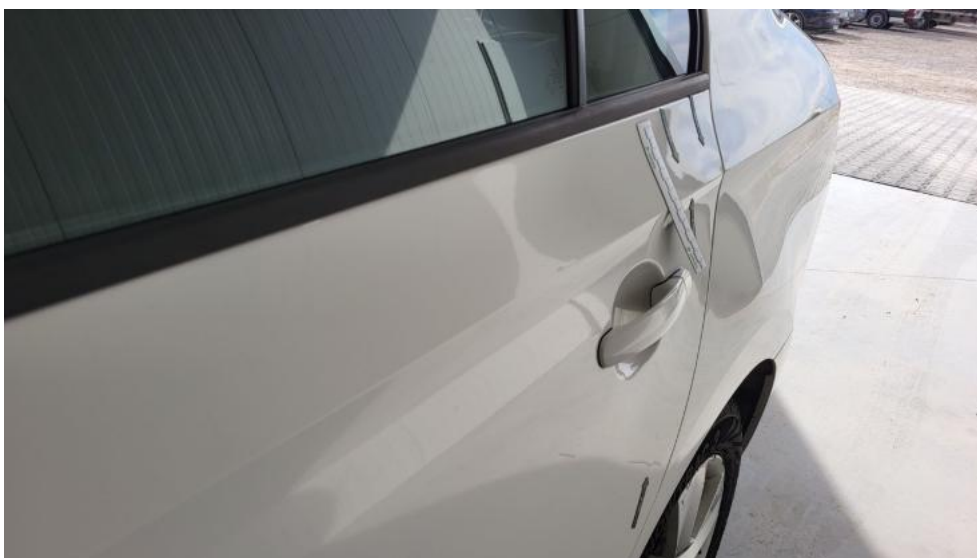
**Photo 84.**

Drzwi przed L - Wgniecenie/odkształcenie 1

PHOTOGRAPHIC DOCUMENTATION



**Photo 85.**  
Drzwi tylne L - Rysa/odprysk 1



**Photo 86.**  
Drzwi tylne L - Wgniecenie/odkształcenie 1

PHOTOGRAPHIC DOCUMENTATION



**Photo 87.**

Lusterko zew L - Pęknięcie/rozerwanie 1



**Photo 88.**

Lusterko zew L - Inne 1

PHOTOGRAPHIC DOCUMENTATION

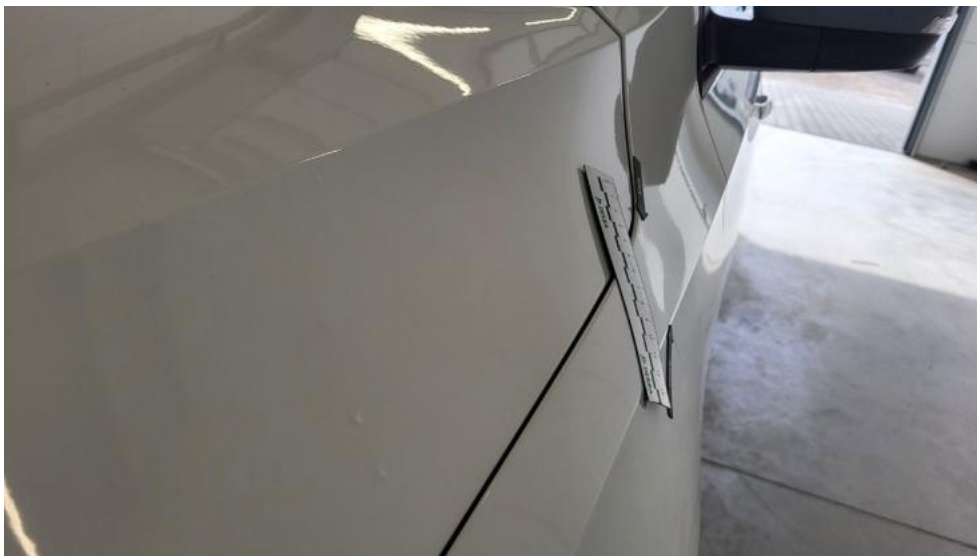


**Photo 89.**  
Próg L - Wgniecenie/odkształcenie 1



**Photo 90.**  
Próg L - Wgniecenie/odkształcenie 2

PHOTOGRAPHIC DOCUMENTATION



**Photo 91.**  
Błotnik przedni L - Wgniecenie/odkształcenie 1



**Photo 92.**  
Felga Aluminiowa przednia L - Rysa/odprysk 1

PHOTOGRAPHIC DOCUMENTATION



**Photo 93.**  
Nadkole przednie L - Pęknięcie/rozerwanie 1



**Photo 94.**  
Reflektor L - Pęknięcie/rozerwanie 1

PHOTOGRAPHIC DOCUMENTATION



**Photo 95.**

Deska rozdzielcza - Wgniecenie/odkształcenie 1



**Photo 96.**

Gałka dźwigni zmiany biegów - Rysa/odprysk 1

PHOTOGRAPHIC DOCUMENTATION



**Photo 97.**  
Gałka dźwigni zmiany biegów - Pęknięcie/rozerwanie 1



**Photo 98.**  
Koło kierownicy - Rysa/odprysk 1

PHOTOGRAPHIC DOCUMENTATION



**Photo 99.**

Podłokietnik środkowy przedni - Pęknięcie/rozerwanie 1



**Photo 100.**

Fotel prz. lew. - Inne 1

PHOTOGRAPHIC DOCUMENTATION



**Photo 101.**

Fotel prz. praw. - Pęknięcie/rozerwanie 1



**Photo 102.**

Fotel prz. praw. - Inne 1

PHOTOGRAPHIC DOCUMENTATION



**Photo 103.**  
Kanapa tyl. - Inne 1



**Photo 104.**  
Tapicerka drzwi przednich L - Pęknięcie/rozerwanie 1

PHOTOGRAPHIC DOCUMENTATION



**Photo 105.**

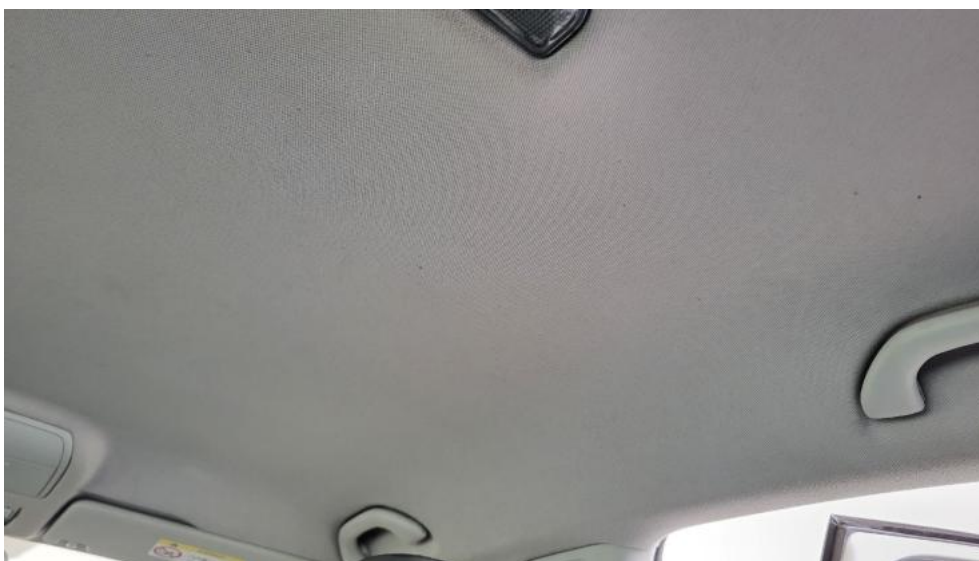
Uszczelka drzwi tylnych P - Pęknięcie/rozerwanie 1



**Photo 106.**

Osłona p/słoneczna lewa - Inne 1

PHOTOGRAPHIC DOCUMENTATION



**Photo 107.**  
Podsufitka - Inne 1



**Photo 108.**  
Wykładzina(y) słupka przedniego L - Inne 1

PHOTOGRAPHIC DOCUMENTATION



**Photo 109.**

Dywanik prze L - Inne 1



**Photo 110.**

Wykładzina podłogi - Pęknięcie/rozerwanie 1

PHOTOGRAPHIC DOCUMENTATION



**Photo 111.**

Wykładzina podłogi bagażnika - Pęknięcie/rozerwanie 1



**Photo 112.**

Wykładzina podłogi bagażnika - Inne 1

PHOTOGRAPHIC DOCUMENTATION



**Photo 113.**

Wykładzina pokrywy tylnej - Wgniecenie/odkształcenie 1