

DEKRA's commission No. : PKOL(W)/LODZ/35367/26/04/22  
 commission/ damage No. : 21/056936  
 Date of commission: 22-04-2026

**DEKRA Poland - Headquarters**  
 02-673 Warszawa, ul. Konstruktorska 12A

**Client :**

PKO Leasing SA  
 Świętokrzyska 36  
 00-116 Warszawa

**Expert:**

**Kacper Sosnowski (WSP)**  
 DEKRA Polska - współpraca O/Warszawa  
**Andrzej Sosnowski**  
 DEKRA Polska - Centrala

**NOTE:**

Due to the use of the document it was removed from it any information relating to the value of the vehicle, the price of equipment, adjustments, etc..

**Vehicle data**

Group of objects (Eurotax)	cars
EC code (Eurotax)	0000001
Manufacturer	Toyota
Model	C-HR 2.0
Type	Executive CVT
Body type	KOM
Number of doors / seats	5/5
Curb weight [kg]	1500
Gross vehicle weight [kg]	1930
Wheelbase 1/2	0
Engine type	spark ignition
Engine capacity [ccm]	1987
Engine Power [hp/kW]	152/112
Gearbox	automatic
Registration /record No.	WI010LN
VIN / serial number	NMTK53BX70R070774
Date of first registration	14-12-2021
Date of next. tech. test	14-12-2026
Year of manufacture	2021 (year has been verified with the manufacturer's base)
Readout [km]	70 274 (read)
Body color / type of coating	white/double-layered, metallized

Tyres

axle	Wheel	Manufacturer, type	Size	Measured profile
Front	right	MICHELIN, PRIMACY 3	225/50 18 95V	3,5 mm
	left	MICHELIN, PRIMACY 3	225/50 18 95V	3,0 mm
back	right	MICHELIN, PRIMACY 3	225/50 18 95V	5,0 mm
	left	MICHELIN, PRIMACY 3	225/50 18 95V	5,0 mm

Additional equipment

1. Lakier metalik ..... -  
2. Pakiet VIP ..... -

**Base value of the vehicle**

Base value of the vehicle (net) ..... -

**Corrections**First registrationEquipmentTyresOther

Current market situation ..... -  
Uszkodzenia, stan, weryfikacja serwisowa ..... -

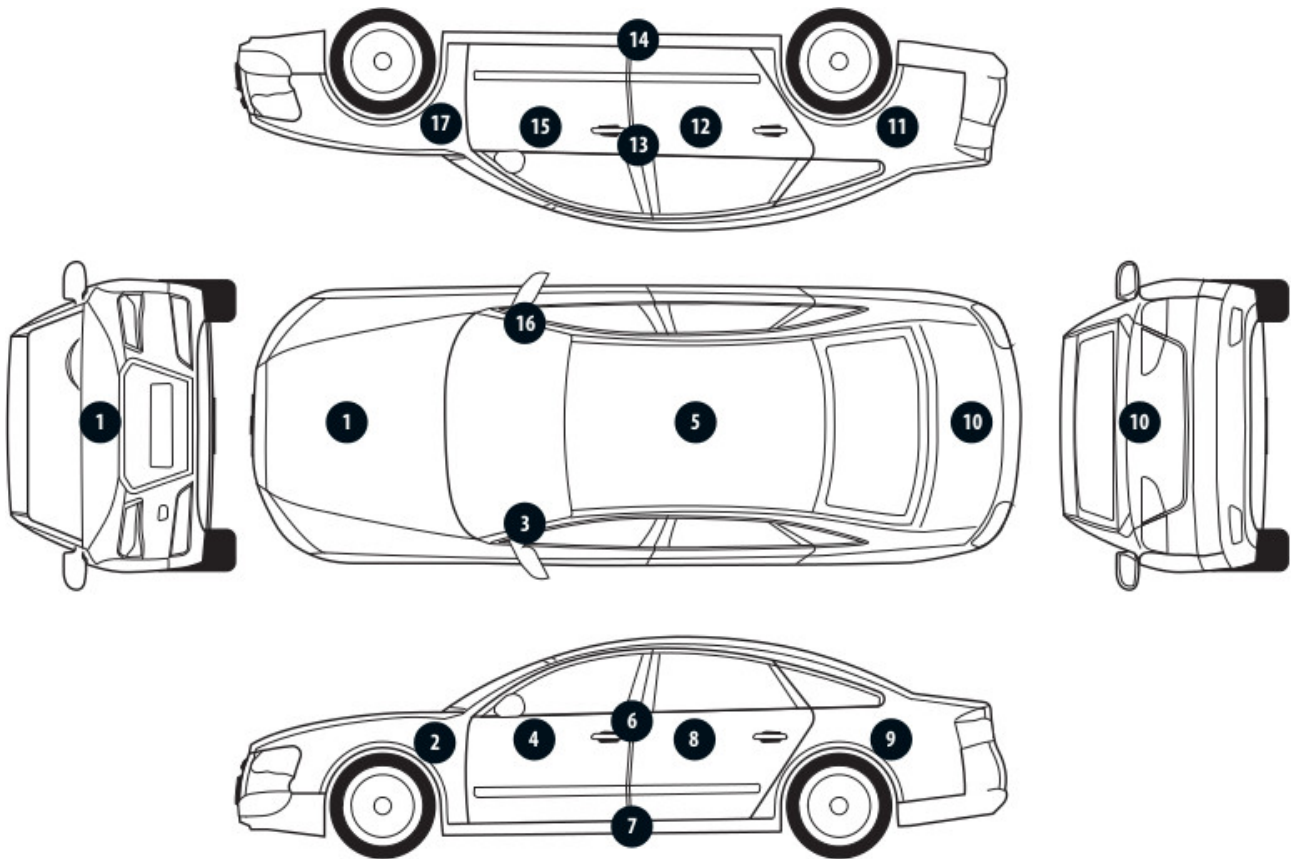
Powyższą wartość określono w oparciu o notowania cen samochodów używanych na rynku polskim Infoexpert z uwzględnieniem parametrów technicznych i rynkowych mających wpływ na wartość pojazdu. Basic print without information about the vehicle's value - due to use of the document any information relating to the value of the vehicle, the price of equipment, adjustments, etc.. were removed

Date: 11-05-2026

DEKRA's expert:  
Kacper Sosnowski (WSP)  
Andrzej Sosnowski

**Document issued electronically valid without signature.**

Measurement of thickness of the vehicle lacquer coating



No. of controlled item	Controlled item	Measured range of thickness of the lacquer coat [ $\mu\text{m}$ ]
1	Front cover	to 150
2	Front left fender	to 150
3	Left front pillar	to 150
4	Front left door	to 150
5	Roof	to 150
6	Left middle pillar	to 150
7	Right side sill	to 150
8	Left rear door	to 150
9	Rear left fender	to 150
10	Cover/lid	to 150
11	Right rear fender	to 150
12	Right rear door	to 150
13	Right middle pillar	to 150
14	Right side sill	to 150
15	Front right door	to 150
16	Right front pillar	to 150
17	Front right fender	to 150

Description of the technical condition**BODY/Body parts****Technical condition of the body (skeleton).**

The following exceptions to the normative condition were found:

- pokrywa silnika - odpryski,
- prawy przedni błotnik - wgniecenie,
- drzwi prawy przód - odpryski,
- drzwi prawy tył - wgniecenia,
- prawy próg - rysy,
- prawy słupek A - odpryski,
- pokrywa bagażnika - wgniecenia,
- drzwi lewy przód - odpryski, wgniecenia,
- drzwi tylne lewe - wgniecenia, odpryski,

**Conducted sheet-paint repair**

Not found

**BODY/Accessories****Technical condition of the body (accessories).**

The following exceptions to the normative condition were found:

- uchwyt podtrzymania pokrywy silnika - nie działa,
- wykładzina komory silnika - rozerwanie,
- przedni zderzak - rysy, wgniecenia,
- przedni spoiler - rysy,
- listwa błotnika prawy przód - rysy,
- listwa drzwi prawy przód - rysy,
- listwa drzwi prawy tył - rysy,
- tylny zderzak - rysy, wgniecenia, pęknięcia powłoki,
- lewe lustro - rysy,
- listwa błotnika lewy przód - rysy,

**BODY/Interior****Technical condition of the body (interior).**

The following exceptions to the normative condition were found:

- wnętrze - zabrudzenia,

**CHASSIS/Engine/powertrain****Technical condition of the engine with the powertrain.**

The following exceptions to the normative condition were found:

- liczne aktywne kontrolki,
- nadkole lewy przód - rozerwanie,

**CHASSIS/Suspension/wheels****Technical condition the chassis (suspension).**

The following exceptions to the normative condition were found:

- felga prawy przód - rysy,
- felga prawy tył - rysy,
- felga lewy tył - rysy,
- felga lewy przód - rysy,

**CHASSIS/Steering system**  
**Technical condition of the steering system**  
Without reservations.

---

**CHASSIS/Braking system**  
**Condition of the braking system.**  
Without reservations.

---

**CHASSIS/Exhaust system/catalytic converter**  
**Technical condition of the exhaust system.**  
Without reservations.

---

**Comments:**  
Dostarczono 1 kluczyk

General comments - regarding valuation

**Vehicle documents**

During the inspection the registration proof of the vehicle was presented and its photo was taken and enclosed to the expertise.  
During the inspection the service book of the vehicle was not provided.

---

**Information concerning the origin of the vehicle**  
Lack of reliable data.

---

**Anti-theft protection - immobilizer**

- as a result of the inspection of the vehicle found no malfunctions of the immobilizer in the extent possible to determine during the inspection of the vehicle in the non- workshop conditions.

---

**Anti-theft protection - other:**  
not found

---

**Additional comments on the car:**  
Not applicable.

---

**Test drive**

Test drive of the vehicle was conducted. Test drive in the full extent is not possible. Comment below:  
ograniczenia placowe

---

**Checking of the correctness and / or construction of identification / serial numbers of the object:**  
Not tested

---

**Verification of the accuracy of the object data, including year of production, and other.**  
Not conducted - adopted according to the documents presented and indicated sources.

---

- The read odometer status has not been verified with records in electronic equipment of the vehicle.

- This expertise is used exclusively to estimate the market value of the item pricing and can not be used for

any purpose other than those mentioned above.

- An expert assumes no responsibility for hidden defects (legal and physical) and the possible consequences arising from the continuing use of the subject of valuation, and for the consequences of using the same valuation.

- The above pricing is not an expertise of the technical condition of the subject of valuation and as such can not be considered, in particular, can not be treated as a guarantee for the sales subject of the valuation for estimated value.

- This evaluation may not be published as whole in any document without consent of its executors and without their consent as to the form and contents of such publication.

- The evaluation has been carried out basing on delivered documentation and organoleptic examination of the assessed object. No diagnostic examination has been carried out, nor any workshop verification of the assessed object.

- This expertise has been issued basing on inspection of the assessed object in conditions ruling in its availability location.

---

#### Comments to the commission - regarding valuation

##### **Kluczyki**

TAK

1

---

#### Expert comments - regarding valuation

Rysy na samochodzie. Informacja system BSM niedostępny. Informacja rcta niedostępne. Aktywne kontrolki. Wspomaganie parkowania niedostępne. Niesprawna konsola środkowa, brak możliwości weryfikacji wyposażenia, do weryfikacji serwisowej. Odpryski na szybie czołowej.

Rzeczoznawca dokonał oględzin pojazdu w warunkach parkingowych, co mogło ograniczyć pełną ocenę jego stanu technicznego. Dodatkowo, jeżeli jazda próbna została przeprowadzona (informacje w treści raportu), to wykonano ją w warunkach parkingowych, z niewielką prędkością, co może nie odzwierciedlać pełnych warunków eksploatacyjnych. Istnieje możliwość, że w innych okolicznościach ujawnią się dodatkowe uszkodzenia lub usterki, których nie można było wykryć podczas obecnych oględzin. Zalecamy zatem skorzystanie z możliwości oględzin pojazdu we własnym zakresie lub w Autoryzowanej Stacji Obsługi danej marki, co pozwoli na pełniejszą weryfikację stanu technicznego pojazdu przed udziałem w aukcji.”

#### Restrictive disclaimer - regarding valuation

Nie weryfikowano szczegółowo stanu układu napędowego, zawieszenia, kierowniczego, hamulcowego oraz wydechowego. Ocena została wykonana bez użycia podnośnika i specjalistycznego sprzętu diagnostycznego, nie dokonywano demontażu osłon i innych elementów. Ocena określa ogólny stan pojazdu na dzień oględzin w miejscu jego udostępnienia, nie może być zatem traktowana jako kompleksowa ocena stanu technicznego. Specyfikacja wg. programu operacyjnego w zakresie wyposażenia standardowego i dodatkowego nie gwarantuje zgodności ze stanem faktycznym w zakresie możliwym do ustalenia przez rzeczoznawcę podczas oględzin pojazdu.

Pomiar grubości powłoki lakierowej wykonano w miejscach możliwych do ich wykonania pomiary nie gwarantują oryginalności poszczególnych elementów poddanych ocenie.

- W Ocenie/Raporcie uwzględniono niesprawności, uszkodzenia, braki itp., które były możliwe do stwierdzenia organoleptycznego, w warunkach oględzin (z uwzględnieniem: stanu czystości pojazdu, warunków atmosferycznych, oświetlenia itd.) oraz bez weryfikacji serwisowej, bez dostępu do spodu pojazdu, bez specjalistycznego sprzętu diagnostycznego (w tym bez diagnostyki komputerowej), bez jazdy próbnej wykonanej w warunkach drogowych z obciążeniem.
- W ramach Oceny/Raportu nie weryfikowano odczytanego stanu drogomierza z zapisami w urządzeniach elektronicznych pojazdu.
- Rzeczoznawca nie bierze na siebie odpowiedzialności za wady ukryte (prawne i fizyczne) oraz ewentualne skutki wynikające z dalszego użytkowania przedmiotu oceny, a także za skutki wykorzystania samej oceny.
- Podane przedziały grubości powłoki lakierowej, dotyczą punktów pomiarowych. Nie mogą być traktowane jako gwarancja, że grubość powłoki lakierowej w innych punktach nie wykracza poza te przedziały.
- Zawarte w niniejszej Ocenie/Raporcie informacje (w tym dotyczące wyposażenia) służą jedynie ogólnym celom informacyjnym. Ocena/Raport nie może być zatem traktowana jako oferta w rozumieniu przepisów Kodeksu Cywilnego oraz opisu towaru ani zapewnienia w rozumieniu art. 4 Ustawy z dnia 27 lipca 2002 roku o szczególnych warunkach sprzedaży konsumenckiej.
- Niniejsza Ocena/Raport nie jest szczegółową oceną stanu technicznego.

Ocenę/Raport wykonano w kierunku ujawnienia uszkodzeń nieakceptowanych z punktu widzenia właściwego przewodnika zwrotu pojazdu lub innych ustaleń ze Zleceniodawcą. Tym samym Ocena/Raport może nie ujmować typowych zużyć i uszkodzeń eksploatacyjnych.

PHOTOGRAPHIC DOCUMENTATION



**Photo 1.**  
Przekątna przednia lewa



**Photo 2.**  
Przód

PHOTOGRAPHIC DOCUMENTATION



**Photo 3.**  
Przekątna przednia prawa



**Photo 4.**  
Bok prawy z przodu

PHOTOGRAPHIC DOCUMENTATION



**Photo 5.**  
Bok prawy z tyłu



**Photo 6.**  
Przekątna tylna prawa

PHOTOGRAPHIC DOCUMENTATION



**Photo 7.**  
Tyl



**Photo 8.**  
Przekątna tylna lewa

PHOTOGRAPHIC DOCUMENTATION



**Photo 9.**  
Bok lewy z tyłu



**Photo 10.**  
Bok lewy z przodu

PHOTOGRAPHIC DOCUMENTATION



**Photo 11.**  
Próg lewy (widok od przodu)



**Photo 12.**  
Próg prawy (widok od przodu)

PHOTOGRAPHIC DOCUMENTATION



**Photo 13.**  
Spód pojazdu przód



**Photo 14.**  
Spód pojazdu tył

PHOTOGRAPHIC DOCUMENTATION



**Photo 15.**

Tarcza hamulcowa przednia prawa



**Photo 16.**

Tarcza hamulcowa tylna prawa

PHOTOGRAPHIC DOCUMENTATION



**Photo 17.**  
Tarcza hamulcowa tylna lewa



**Photo 18.**  
Tarcza hamulcowa przednia lewa

PHOTOGRAPHIC DOCUMENTATION



**Photo 19.**  
Bagażnik



**Photo 20.**  
Koło zapasowe

PHOTOGRAPHIC DOCUMENTATION



**Photo 21.**  
Komora silnika



**Photo 22.**  
Numer identyfikacyjny

PHOTOGRAPHIC DOCUMENTATION



**Photo 23.**  
Tabliczka znamionowa



**Photo 24.**  
Zestaw wskaźników - przebieg

PHOTOGRAPHIC DOCUMENTATION



**Photo 25.**  
Zestaw wskaźników - serwis



**Photo 26.**  
Widok przez otwarte drzwi przednie lewe

PHOTOGRAPHIC DOCUMENTATION



**Photo 27.**  
Kierownica z lewej strony



**Photo 28.**  
Widok przez otwarte drzwi tylne lewe

PHOTOGRAPHIC DOCUMENTATION



**Photo 29.**

Widok z tylnej kanapy na deskę rozd.



**Photo 30.**

Konsola środkowa

PHOTOGRAPHIC DOCUMENTATION



**Photo 31.**  
Tunel środkowy



**Photo 32.**  
Kierownica (na wprost)

PHOTOGRAPHIC DOCUMENTATION



**Photo 33.**  
Dowód rej. Str. 1



**Photo 34.**  
Dowód rej. str. 2

PHOTOGRAPHIC DOCUMENTATION



**Photo 35.**  
Zestaw naprawczy koła



**Photo 36.**  
Kluczyki

PHOTOGRAPHIC DOCUMENTATION



**Photo 37.**  
Zdjęcie do protokołu



**Photo 38.**  
Zdjęcie do protokołu

PHOTOGRAPHIC DOCUMENTATION



**Photo 39.**  
Zdjęcie do protokołu



**Photo 40.**  
Zdjęcie do protokołu

PHOTOGRAPHIC DOCUMENTATION



**Photo 41.**  
Zdjęcie do protokołu



**Photo 42.**  
Zdjęcie do protokołu

PHOTOGRAPHIC DOCUMENTATION



**Photo 43.**  
Zdjęcie do protokołu



**Photo 44.**  
Pokrywa komory silnika - Rysa/odprysk 1

PHOTOGRAPHIC DOCUMENTATION



**Photo 45.**  
Wykładzina pokrywy komory silnika - Pęknięcie/rozerwanie 1



**Photo 46.**  
Zderzak - Rysa/odprysk 1

PHOTOGRAPHIC DOCUMENTATION



**Photo 47.**

Zderzak przedni cz dolna - Rysa/odprysk 1



**Photo 48.**

Zderzak przedni cz dolna - Wgniecenie/odkształcenie 1

PHOTOGRAPHIC DOCUMENTATION



**Photo 49.**

Zderzak przedni cz dolna - Wgniecenie/odkształcenie 2



**Photo 50.**

Zderzak przedni cz L - Rysa/odprysk 1

PHOTOGRAPHIC DOCUMENTATION



**Photo 51.**  
Zderzak przedni cz P - Rysa/odprysk 1



**Photo 52.**  
Błotnik przedni P - Wgniecenie/odkształcenie 1

PHOTOGRAPHIC DOCUMENTATION



**Photo 53.**  
Felga aluminiowa przednia P - Rysa/odprysk 1



**Photo 54.**  
Listwa krawędzi błotnika prz P - Rysa/odprysk 1

PHOTOGRAPHIC DOCUMENTATION



**Photo 55.**

Drzwi przednie P - Rysa/odprysk 1



**Photo 56.**

Drzwi tylne P - Wgniecenie/odkształcenie 1

PHOTOGRAPHIC DOCUMENTATION



**Photo 57.**

Listwa drzwi przednich P - Rysa/odprysk 1



**Photo 58.**

Listwa drzwi tylnych P - Rysa/odprysk 1

PHOTOGRAPHIC DOCUMENTATION



**Photo 59.**  
Próg P - Rysa/odprysk 1



**Photo 60.**  
Słupek przedni P - Rysa/odprysk 1

PHOTOGRAPHIC DOCUMENTATION



**Photo 61.**  
Felga aluminiowa tylna P - Rysa/odprysk 1



**Photo 62.**  
Pokrywy bagażnika - Wgniecenie/odkształcenie 1

PHOTOGRAPHIC DOCUMENTATION



**Photo 63.**  
Zderzak tylny - Rysa/odprysk 1



**Photo 64.**  
Zderzak tylny - Wgniecenie/odkształcenie 1

PHOTOGRAPHIC DOCUMENTATION



**Photo 65.**  
Zderzak tylny - Wgniecenie/odkształcenie 2



**Photo 66.**  
Zderzak tylny - Pęknięcie/rozerwanie 1

PHOTOGRAPHIC DOCUMENTATION



**Photo 67.**  
Zderzak tylny - Pęknięcie/rozerwanie 2



**Photo 68.**  
Zderzak tylny cz dolna - Rysa/odprysk 1

PHOTOGRAPHIC DOCUMENTATION



**Photo 69.**  
Felga aluminiowa tylna L - Rysa/odprysk 1



**Photo 70.**  
Drzwi przed L - Rysa/odprysk 1

PHOTOGRAPHIC DOCUMENTATION



**Photo 71.**  
Drzwi przed L - Wgniecenie/odkształcenie 1

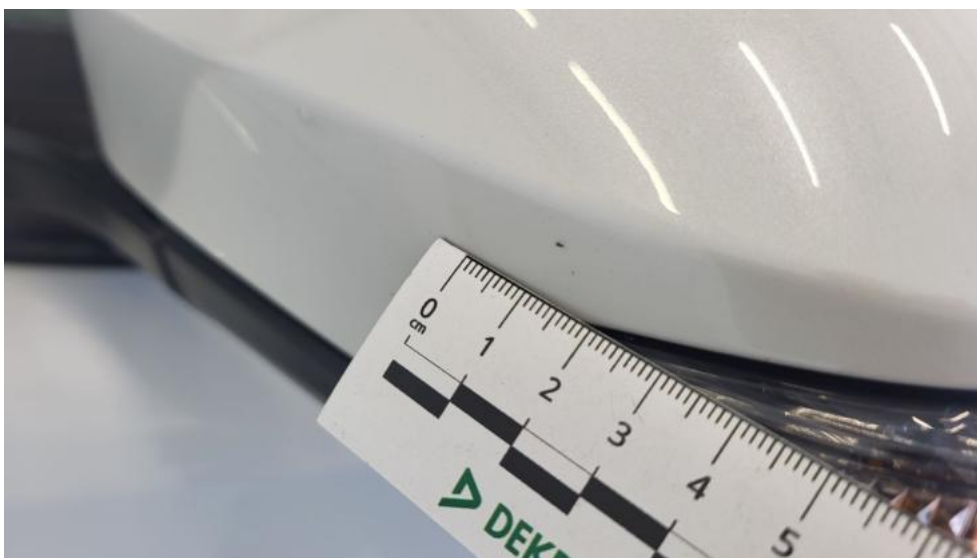


**Photo 72.**  
Drzwi tylne L - Rysa/odprysk 1

PHOTOGRAPHIC DOCUMENTATION



**Photo 73.**  
Drzwi tylne L - Wgniecenie/odkształcenie 1



**Photo 74.**  
Lusterko zew L - Rysa/odprysk 1

PHOTOGRAPHIC DOCUMENTATION



**Photo 75.**

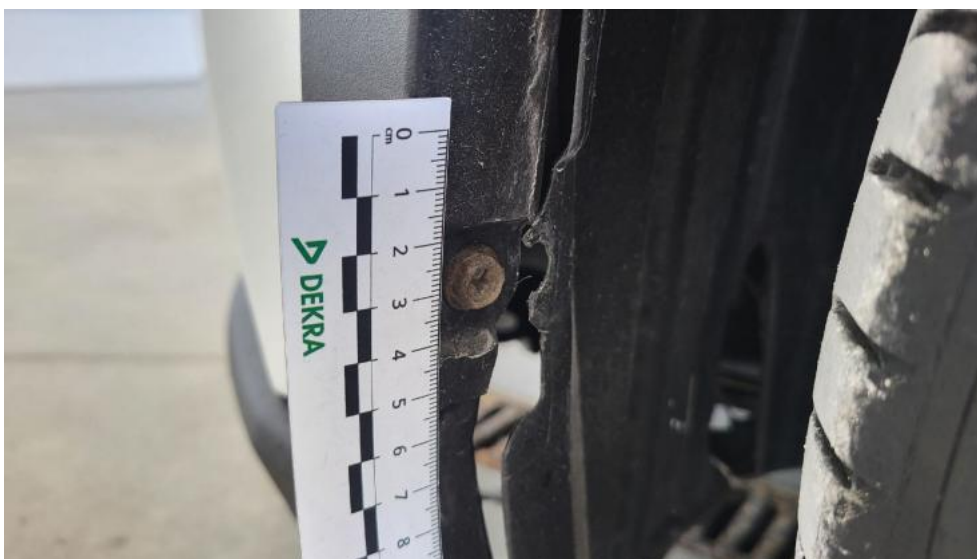
Felga Aluminiowa przednia L - Rysa/odprysk 1



**Photo 76.**

Listwa krawędzi błotnika prz L - Rysa/odprysk 1

PHOTOGRAPHIC DOCUMENTATION



**Photo 77.**  
Nadkole przednie L - Pęknięcie/rozerwanie 1



**Photo 78.**  
Fotel prz. praw. - Inne 1