

Nr zlecenia: 138/07/04/2026/PKO LEASING REMARKETING

z dnia: 07.04.2026

**Zleceniodawca:**

PKO Leasing  
 wi tokrzyska 36  
 00-116 Warszawa

**Rzeczoznawca:**

Adam Regulski/zatw. Pion Weryfikacyjny eRzeczoznawcy



## WYCENA WARTO CI

Zadanie: Ocena stanu technicznego i określenie wartości rynkowej pojazdu

### DANE IDENTYFIKACYJNE POJAZDU

Dane: [D] IV-2026

Rodzaj pojazdu: <b>Samochód ciężarowy do 3.5t</b>	VIN: <b>Z C F C 5 3 5 C 7 P 5 5 5 6 9 4 5</b>
Marka: <b>IVECO</b>	Nr rejestracyjny: <b>PK5216R</b>
Model pojazdu: <b>35-180 Daily MR`22 E6 3.5t</b>	Nr Info-Ekspert: <b>142-13689</b>
Wersja: <b>35S18H Hi-Matic</b>	Rok produkcji: <b>2023</b>

Wskazanie drogomierza	298165 km
Data pierwszej rejestracji	07.12.2023
Data wykonania badania technicznego	07.12.2026
Rodzaj zabudowy	Do przewozu pojazdów Tramp
Rodzaj kabiny	krótka
Dop. masa całk. / Ładowno	3500 kg / 1160 kg
Liczba osi / Rodzaj napędu / Skrzynia biegów	2 / 4x2 / automatyczna
Rozstaw osi	4100 mm
Jednostka napędowa	z zapłonem samoczynnym
Pojemność / Moc silnika	2998 ccm / 129kW (175KM)
Doładowanie	Turbosp. z chłodn. powietrza
Liczba cylindrów / Układ cylindrów	4 / rzędowy
Norma spalin	E6
Kolor powłoki lakierowej, (rodzaj lakieru)	Czarny 2-warstwowy typu uni

### RÓZNICE WZGLĘDNE POJAZDU BAZOWEGO

Wycena wykonana na podstawie pojazdu o zbliżonych parametrach. Zmodyfikowane elementy to:

	Pojazd bazowy	Pojazd wyceniany
Wyposażenie kabiny:		Zabudowa sypialna kabiny górna
Rodzaj zabudowy	Skrzynia	Do przewozu pojazdów Tramp

## WYPOSA ENIE STANDARDOWE

L.p.	Nazwa elementu wyposażenia	L.p.	Nazwa elementu wyposażenia
1	Belka przeciwnajazdowa tylna profil stalowy, ze wiatłami	14	System elektronicznej kontroli toru jazdy ESP 9 generacji
2	Fartuchy p/błotne przednie	15	System Start/Stop
3	Fotel kierowcy komfortowy, regulowany	16	Szyba przednia przyciemniana
4	Fotel kierowcy z pełną regulacją	17	Szyba w tylnej części kabiny
5	Fotel pasażera komfortowy z regulacją odcinka lędźwiowego (3 stopnie regulacji, podłokietnik)	18	Szyby przednie regulowane elektrycznie
6	Fotel pasażera komfortowy, regulowany	19	wiatła do jazdy dziennej DRL
7	Fotel pasażera podwójny	20	Tapicerka materiałowa (obrotowa i wzmocnione winyl)
8	+Hak holowniczy	21	*Tarcze kół aluminiowe
9	Kliny pod koła 2 szt.	22	Zamek centralny zdalnie sterowany
10	Ochrona chłodnicy z chromowanym wykończeniem	23	Zawieszenie przednie mechaniczne - resor poprzeczny Quad Leaf
11	Poduszka powietrzna kierowcy	24	Zestaw naprawczy opon z kompresorem
12	Przygotowanie do radia cyfrowego DAB	25	Złącze "USB"
13	Sygnał ostrzegawczy cofania		
<b>L.p. Nazwa pakietu / elementu pakietu wyposażenia standardowego</b>			
1	Lusterka zewnętrzne podgrzewane i regulowane elektrycznie Lusterka zewnętrzne regulowane elektrycznie Lusterka zewnętrzne podgrzewane elektrycznie		
2	Przygotowanie do montażu radia + 4 głośniki + antena Przygotowanie do montażu radia Antena radiowa Głośniki 4 szt.		

## WYPOSA ENIE DODATKOWE

L.p.	Nazwa elementu wyposażenia
1	Koło zapasowe
2	Pakiet Connect Manual (dopłata) wiatła p/mgielne przednie Klimatyzacja automatyczna System nawigacji satelitarnej Kierownica pokryta skórą Hamulec postojowy elektryczny Reflektory przednie LED Fotel pasażera podwójny ze stolikiem w oparciu Sprawka do klimatyzacji Tempomat aktywny ACC Ochrona chłodnicy z chromowanym wykończeniem Kolumna kierownicy regulowana w 2 płaszczyznach Wyświetlacz centralny kolorowy Zagłówki foteli przednich pełne tapicerowane z logo Daily Moduł telematyczny Connectivity Box Radio cyfrowe HI-CONNECT, sterowanie przy kierownicy, Bluetooth, wyjście USB Wykończenie deski rozdzielczej "Elegance" Ogranicznik prędkości dodatkowy nastawny zlicznik Fotel kierowcy amortyzowany z 3-stopniową regulacją, podparciem odcinka lędźwiowego i podłokietnikiem
3	Skrzynka narzędziowa
4	Tachograf elektroniczny

## OPIS ZAMONTOWANEGO W POJE DZIE OGUMIENIA

Koło	Marka, typ	Bieżnik [mm]
Przednie lewe:	*CONTINENTAL 225/65 R16C 112/110T VAN CONTACT ECO	6,6
Przednie prawe:	*CONTINENTAL 225/65 R16C 112/110T VAN CONTACT ECO	6,6
Tylne lewe:	*MICHELIN 225/65 R16C 112/110R AGILIS 5	5,4
Tylne prawe:	*MICHELIN 225/65 R16C 112/110R AGILIS 5	6,3

<b>KOREKTY WARTO CI POJAZDU</b>
---------------------------------

KOREKTA ZA PIERWSZ REJESTRACJ	( + )
KOREKTA ZA ZMIAN WYPOSA ENIA KABINY KIEROWCY	( + )
KOREKTA ZA ZMIAN PARAMETRÓW ZABUDOWY	( + )
KOREKTA ZA WYPOSA ENIE	( + )
KOREKTA ZA PRZEBIEG	( - )
KOREKTY RÓ NE:	
Stan utrzymania i dbała o pojazd	( - )
Weryfikacja serwisowa	( - )
KOREKTY RÓ NE RAZEM	( - )
KOREKTA ZA OGUMIENIE	( - )

<b>UWAGI RZECZOZNAWCY DOTYCZ CE WYCENY</b>
--

Dokonano sprawdzenia historii pojazdu w bazie CEPiK.

Dnia 14.12.2023 - Dodatkowe badanie techniczne

Wynik badania: pozytywny

Rodzaj badania: dodatkowe warunki techniczne

Numer SKP: PKA/010

Odczytany stan licznika: 330 km

(Uwaga. Stan licznika przy badaniu technicznym gromadzimy od 2014)

Dnia 18.06.2025 - Dodatkowe badanie techniczne

Wynik badania: pozytywny

Rodzaj badania: po uczestniczeniu w wypadku

Numer SKP: PK/014/P

Odczytany stan licznika: 188 684 km

(Uwaga. Stan licznika przy badaniu technicznym gromadzimy od 2014)

Przebieg odczytany z licznika pojazdu: 298165

Przebieg wy wietlany na tachografie: 297921 km.

Wyst puje rozbie no pomi dzy przbiegiem odczytanym z licznika pojazdu a przebiegiem odczytanym z tachografu.

Nie weryfikowano przebiegu pojazdu.

Podczas ogl dzin nie odnaleziono tabliczki znamionowej zabudowy.

Wymiary platformy: 4970x2110mm

**Uwaga:**

**Rzeczoznawca dokonał ogl dzin pojazdu w warunkach parkingowych, co mogło ograniczyć pełn ocen jego stanu technicznego. Dodatkowo, jazda próbna została przeprowadzona w warunkach parkingowych, z niewielk pr dko ci , co mo e nie odzwierciedla pełnych warunków eksploatacyjnych. Istnieje mo liwo , e w innych okoliczno ciach ujawni si dodatkowe uszkodzenia lub usterki, których nie mo na było wykry podczas obecnych ogl dzin.**

**Zalecamy zatem skorzystanie z mo liwo ci ogl dzin pojazdu we własnym zakresie lub w Autoryzowanej Stacji Obsługi danej marki, co pozwoli na pełniejsz weryfikacj stanu technicznego pojazdu przed udziałem w aukcji.**

Nie udostępniono specyfikacji wyposażenia fabrycznego wycenianego pojazdu.

Mając na uwadze powyższe wyposażenie zostało ustalone na podstawie oględzin z natury. Aby ustalić specyfikację fabryczną wyposażenia należy zwrócić się do dealera. Nie można wykluczyć, że mogą występować różnice w wyposażeniu.

Oględziny wykonywał: Sebastian Konopik

Wycenę wykonał: Adam Regulski

## OPIS STANU TECHNICZNEGO ZESPOŁÓW POJAZDU



### KABINA KIEROWCY - Szkielet i poszycia zewnętrzne

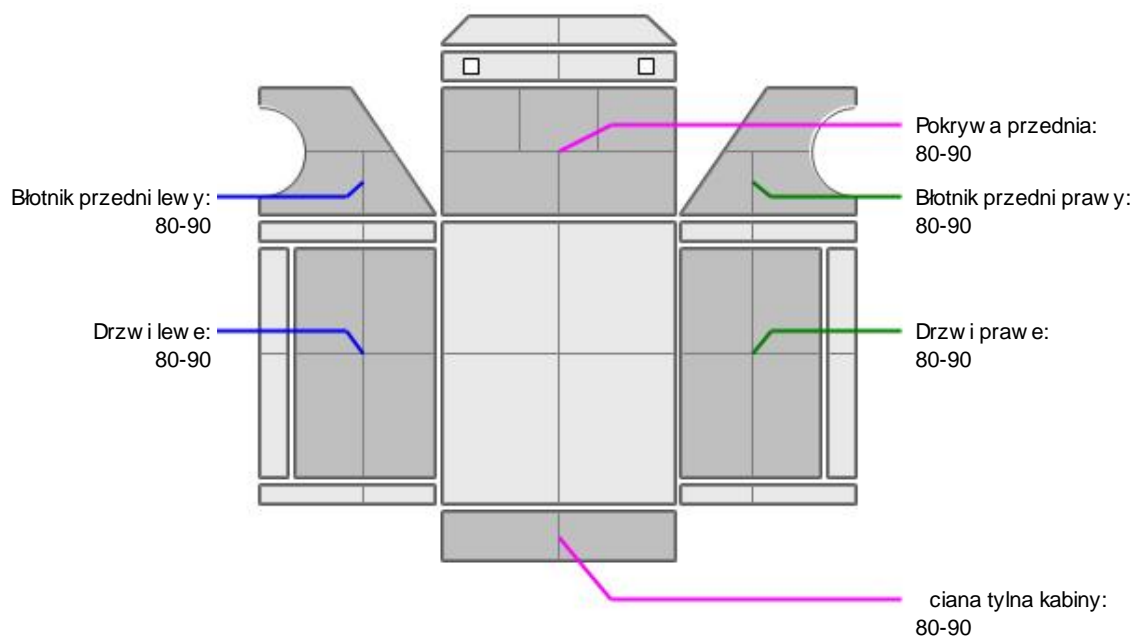
L.p.	Nazwa elementu	L / P	Rodzaj uszkodzenia	Opis	Fot. nr
1	Błotnik przedni	L	Odpryski powłoki lakierowej		
2	Błotnik przedni	P	Odpryski powłoki lakierowej		
3	Pokrywa przednia		Zarysowania i odpryski powłoki lakierowej	Pozostało ci po okleinie reklamowej	
4	Drzwi boczne	L	Odpryski powłoki lakierowej		
5	ściana tylna		Zarysowania i odpryski powłoki lakierowej		

Na pozostałych elementach obłachowania bryły nadwozia stwierdzono również typowe dla jego okresu eksploatacji uszkodzenia powłoki lakierowej (zarysowania, odpryski, itp.).

Szczegółowy stan pojazdu zobrazowany w dokumentacji zdjęciowej.



### KABINA KIEROWCY – Opis powłoki lakierowej



L.p.	Nazwa elementu	L / P	Grubość powłoki [µm]	Opis
1	Pokrywa przednia		80-90	
2	Błotnik przedni	L	80-90	
3	Drzwi	L	80-90	
4	Błotnik przedni	P	80-90	
5	Drzwi	P	80-90	
6	ściana tylna kabiny		80-90	

Podane przedziały grubości powłoki lakierowej poszczególnych elementów dotyczą wyłącznie punktów pomiarowych, tj. trzech wybranych miejsc na danym elemencie nadwozia. Nie oznacza to, że w pozostałych obszarach danego elementu grubość powłoki jest jednakowa ani że nie może wykraczać poza wskazane zakresy. Pomiary wykonano urządzeniem bezdźwiękowym w posiadaniu rzeczoznawcy. Pomiar wykonany innym przyrządem może się różnić.



### WYPOSAŻENIE ZEWNĘTRZNE

L.p.	Nazwa elementu	L / P	Rodzaj uszkodzenia	Opis	Fot. nr
1	Zderzak przedni		Odpryski powłoki lakierowej		
2	Obudowa lusterka bocznego	P	Popękany klosz kierunkowskazu		
3	Szyba przednia		Popękana, odpryski		
4	Skrzyni narzędziowa	L	Zarysowane pokrywy, ubytki materiału		



### KABINA KIEROWCY – Wyposażenie wewnętrzne

L.p.	Nazwa elementu	L / P	Rodzaj uszkodzenia	Opis	Fot. nr
1	Fotel przedni	L	Poplamiony		
2	Fotel przedni	P	Poplamiony		

Wnętrze pojazdu nosi typowe dla jego okresu eksploatacji zabrudzenia oraz zużycie wszystkich elementów.



### SILNIK z osprzętem, układem paliwowym i wydechowym

Komunikaty na zestawie wskaźników: czerwona kontrolka oleju, żółta kontrolka świateł. Podwyższona głośność pracy wentylatora wewnątrz kabiny / wibracja deski rozdzielczej. Konieczna weryfikacja serwisowa.

Ustalenie wszystkich uszkodzeń, wad i braków w ukończeniu pojazdu nie jest możliwe w warunkach parkingowych, konieczna weryfikacja w warunkach warsztatowych. Warunki w jakich przeprowadzono oględziny pojazdu uniemożliwiają dokładne określenie jego sprawności oraz kompletności.



### NADWOZIE ŁADUNKOWE

Listwa boczna L: wygięcia, deformacje

### JAZDA KONTROLNA

- |   |  |  |
|---|--|--|
| 1 | Głośność pracy silnika                     | BEZ UWAG                               |
| 2 | Głośność (stuknięcia) zawieszenia          | BEZ UWAG                               |
| 3 | Głośność skrzyni biegów / bloku napędowego | BEZ UWAG                               |
| 4 | Skuteczność hamulca zasadniczego           | BEZ UWAG                               |
| 5 | Skuteczność ogrzewania i przewietrzania    | Podwyższona głośność pracy wentylatora |

Próba ruchowa przeprowadzona na niewielkim dystansie, na zimnym silniku, w warunkach parkingowych, z prędkością do 15 km/h.

**DOKUMENTY I KOMPLETACJA POJAZDU**

1 Kluczyki (ilość sztuk)	okazano 1szt.
2 Dowód rejestracyjny	TAK

**POZOSTAŁE INFORMACJE****1 Pochodzenie pojazdu**

Krajowy

**2 Badanie poprawności numerów identyfikacyjnych**

Numer VIN wybity na ramie oraz numer VIN tabliczki znamionowej zgodny z DR.

**3 Weryfikacja odczytanego stanu drogomierza**

Odczytany z licznika - nie weryfikowano.

**Zastrzeżenia ograniczające opinię**

ü Zawarte w niniejszej Wycenie/Raporcie informacje (w tym dotyczące wyposażenia) służy jedynie ogólnym celom informacyjnym. Wycena/Raport nie może być zatem traktowana jako oferta w rozumieniu przepisów Kodeksu Cywilnego oraz opisu towaru ani zapewnienia w rozumieniu art. 4 Ustawy z dnia 27 lipca 2002 roku o szczególnych warunkach sprzedaży konsumenckiej.

ü Wycena/Raport została sporządzona w celu ustalenia istnienia albo nieistnienia uszkodzeń nieakceptowalnych po zawarciu umowy korzystania z samochodu lub innych okoliczności uzgodnionych w zleceniu. Wycena/Raport nie obejmuje typowych uszkodzeń wynikających z eksploatacji samochodu oraz jego standardowego zużycia.

ü Jeżeli chcesz traktować ten dokument jako źródło wiedzy o samochodzie przy jego zakupie, czynisz to na własną odpowiedzialność. Rzeczoznawcy sp.j. nie ponosi odpowiedzialności za takie użycie tej Wyceny/Raporu.

ü Niniejsza wycena służy wyłącznie do oszacowania wartości rynkowej przedmiotu wyceny i nie może być wykorzystywana do żadnego innego celu, niż wymieniony powyżej. W szczególności ta wycena nie może stanowić podstawy do oceny cech i stanu wycenianego obiektu przy jego zakupie.

ü Rzeczoznawca nie bierze na siebie odpowiedzialności za wady ukryte (prawne i fizyczne) oraz ewentualne skutki wynikające z dalszego użytkowania przedmiotu wyceny, a także za skutki wykorzystania samej wyceny.

ü Powyższa wycena nie jest ekspertyzą stanu technicznego przedmiotu wyceny i za taką nie może być uznawana, w szczególności nie może być traktowana jako gwarancja sprzedaży przedmiotu wyceny za oszacowaną wartość.

ü Wycenę przeprowadzono w oparciu o dostarczoną dokumentację oraz badanie organoleptyczne wycenianego obiektu. Nie prowadzono badań diagnostycznych oraz weryfikacji warsztatowej przedmiotu wyceny.

ü Nie stwierdzono dodatkowych niesprawności i/lub uszkodzeń i/lub braków w zakresie możliwym do ustalenia w warunkach oględzin tj. bez dostępu do spodu pojazdu, specjalistycznego sprzętu diagnostycznego, jazdy próbnej wykonanej w warunkach drogowych z obciążeniem.

ü Rzeczoznawca podczas oględzin poza warsztatem nie jest w stanie stwierdzić wypadkowej przeszłości pojazdu. W przypadku podwyższonych wartości pomiarów powłoki lakierowej, konieczna jest ekspertyza w warunkach warsztatowych.

ü Rok produkcji pojazdu - nie weryfikowano. Przyjeto w oparciu o dane przekazane przez Zleceniodawcę.

ü Niniejsza wycena nie może być publikowana w całości w jakimkolwiek dokumencie bez zgody wykonawców i bez uzgodnienia z nimi formy i treści takiej publikacji. Zakaz publikacji nie dotyczy posługiwania się wyceną w umowach cywilno-prawnych zawieranych przez zleceniodawcę i dotyczących przedmiotu.

ü Przed odbiorem pojazdu, kupujący zobowiązany jest do konfrontacji rzeczywistego stanu z informacjami zawartymi w wycenie. Odbiór przedmiotu jest równoznaczny ze zrzeczeniem się wszelkich roszczeń, co do stanu technicznego.

ü Nie badano poprawności i/lub budowy numerów identyfikacyjnych/seryjnych obiektu oraz nie weryfikowano prawdziwości danych obiektu.

ü Niniejsza wycena nie może być traktowana jako gwarancja sprzedaży przedmiotu wyceny za oszacowaną wartość.

ü W przypadku ujawnienia dodatkowych informacji dotyczących przedmiotowego pojazdu, niedostępnych w czasie wykonywania niniejszej opinii, zaprezentowane stanowisko może ulec zmianie.

ü W opinii zało ono, e nie wykryto adnych faktów, które mogłyby istotnie wpływa na warto wycenionego pojazdu, je li w opisie pojazdu nie widnieje inaczej.

ü Rzeczoznawca nie ponosi odpowiedzialno ci za ewentualne bł dy wynikaj ce z przedstawionych informacji otrzymanych od u ytkownika/sprzedawcy/zamawiaj cego wycen , je li brak podstaw do kwestionowania ich zgodnie ze stanem rzeczywistym lub te ustalenie stanu rzeczywistego przez rzeczoznawc było niemo liwe lub znacznie utrudnione.

ü Wyposa enie standardowe wg. Info - Ekspert. Rzeczoznawca nie ponosi odpowiedzialno ci za ewentualne bł dy programu. Lista wyposa enia w wycenie ma charakter pogl dowy i nie potwierdza kompletno ci. Aby ustali specyfikacje fabryczn wyposa enia nale y zwróci si do dealera.

ü W warunkach, w jakich przeprowadzono ogl dziny rzeczoznawca nie miał mo liwo ci zweryfikowania poprawno ci działania całego wyposa enia.

ü Opis stanu technicznego pojazdu jest wa ny na dzie ogl dzin. Rzeczoznawca nie bierze odpowiedzialno ci za zmiany stanu pojazdu wynikaj ce z dalszej eksploatacji lub postoju (np. uszkodzenie akumulatora, powi kszenie lub powstanie ognisk korozji, uszkodzenie układu hamulcowego, itp.) – zaleca si sprawdzenie daty wyceny

ü Je eli elementy jednostki nap dowej, układu przeniesienia nap du itp., s rozmontowane, rzeczoznawca nie weryfikuje kompletno ci poszczególnych układów. Mo liwo wyst pienia braków w kompletacji (np. ze wzgl du na wykorzystanie unieruchomionego pojazdu jako „dawcy cz ci”).

ü Nie weryfikowano odczytanego stanu drogomierza z zapisami w urz dzeniach elektronicznych pojazdu. Rzeczoznawca nie dokonuje oceny autentyczno ci przebiegu.

ü W przypadku pojazdów z niesprawnym akumulatorem lub bez niego - podł czenie sprawnego akumulatora nie gwarantuje sprawno ci technicznej pojazdu. W zwi zku z tym przyjmuje si i stan techniczny pojazdu jest nieznany, istnieje ryzyko ujawnienia wad ukrytych i dodatkowych uszkodze .

ü Nie weryfikowano gwarancji, statusu pakietów serwisowych i kompletno ci w zakresie osprz tu dodatkowego, z którym przedmiot był zamówiony.

*Dokument wystawiony elektronicznie, wa ny bez podpisu*

## DOKUMENTACJA FOTOGRAFICZNA



Fot. nr 1



Fot. nr 2



Fot. nr 3



Fot. nr 4



Fot. nr 5



Fot. nr 6



Fot. nr 7



Fot. nr 8



Fot. nr 9



Fot. nr 10



Fot. nr 11



Fot. nr 12



Fot. nr 13



Fot. nr 14



Fot. nr 15



Fot. nr 16



Fot. nr 17



Fot. nr 18



Fot. nr 19



Fot. nr 20



Fot. nr 21



Fot. nr 22



Fot. nr 23



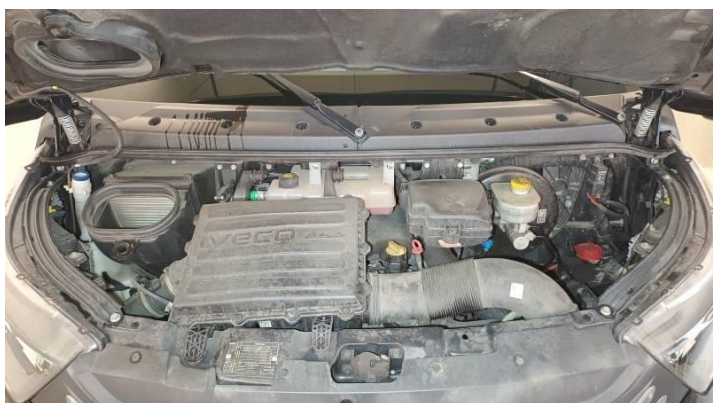
Fot. nr 24



Fot. nr 25



Fot. nr 26



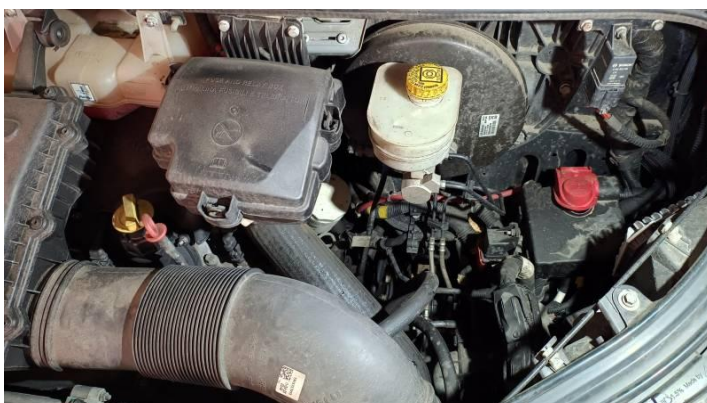
Fot. nr 27



Fot. nr 28



Fot. nr 29



Fot. nr 30



Fot. nr 31



Fot. nr 32



Fot. nr 33



Fot. nr 34



Fot. nr 35



Fot. nr 36



Fot. nr 37



Fot. nr 38



Fot. nr 39



Fot. nr 40



Fot. nr 41



Fot. nr 42



Fot. nr 43



Fot. nr 44



Fot. nr 45



Fot. nr 46



Fot. nr 47



Fot. nr 48



Fot. nr 49



Fot. nr 50



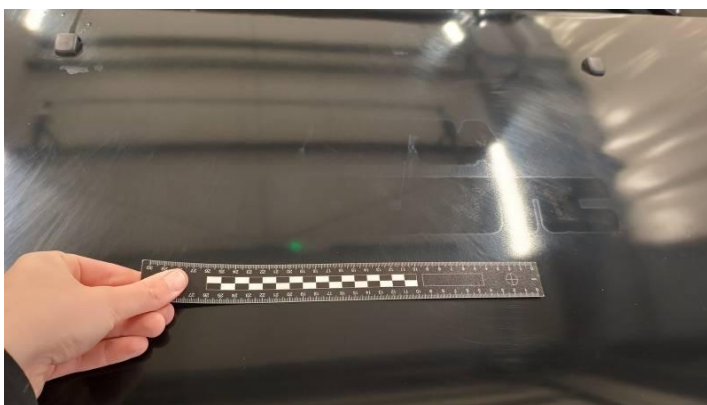
Fot. nr 51



Fot. nr 52



Fot. nr 53



Fot. nr 54



Fot. nr 55



Fot. nr 56



Fot. nr 57



Fot. nr 58



Fot. nr 59



Fot. nr 60



Fot. nr 61



Fot. nr 62



Fot. nr 63



Fot. nr 64



Fot. nr 65

Dokument wystawiony elektronicznie, wa ny bez podpisu