

Nr zlecenia DEKRA: PKOL(W)/LODZ/16793/26/02/24  
Nr zlecenia/szkody: 21/059163  
Data zlecenia: 24-02-2026

**DEKRA Polska - Centrala**  
02-673 Warszawa, ul. Konstruktorska 12A

**Zleceniodawca:**

PKO Leasing SA  
Świętokrzyska 36  
00-116 Warszawa

**Rzeczoznawcy:**

**Kacper Sosnowski (WSP)**  
DEKRA Polska - współpraca O/Warszawa  
**Andrzej Sosnowski**  
DEKRA Polska - Centrala

**UWAGA:**

Ze względu na przeznaczenie dokumentu usunięto w nim wszelkie informacje dotyczące wartości pojazdu, cen wyposażenia, korekt, etc.

**Dane pojazdu**

Grupa obiektów (Eurotax)	samochody osobowe
Kod EC (Eurotax)	0114433
Producent	BMW
Model	Seria 3 [F30/F80] 15-18
Typ/wersja	330i xDrive M Sport sport-aut
Rodzaj nadwozia	sedan
Liczba drzwi/liczba miejsc	4/5
Masa własna [kg]	1565
Dopuszczalna masa całkowita [kg]	2115
Rozstaw osi 1/2	2810
Rodzaj silnika	z zapłonem iskrowym
Układ oczyszczania spalin	katalizator trójdrożny
Pojemność silnika [ccm]	1998
Moc silnika [KM/kW]	252/185
Skrzynia biegów	automatyczna
Nr rejestracyjny	SB929CY
VIN	WBA8B11080K380563
Data 1. rejestracji	15-06-2016
Data nast. bad. techn.	23-08-2024
Rok produkcji	2016 (rok produkcji został zweryfikowany z zewnętrzną bazą danych)
Stan licznika [km]	236 858 (odczytany)
Kolor nadwozia/rodzaj powłoki	biały/UNI

**Ogumienie**

Oś	Koło	Producent, typ	Rozmiar	Profil zmierzony
przednia	prawe	CONTINENTAL, WINTER CONTACT TS860 S SSR	225/45 18 95V	6,0 mm
	lewe	CONTINENTAL, WINTER CONTACT TS860 S SSR	225/45 18 95V	6,0 mm
tylna	prawe	CONTINENTAL, WINTER CONTACT TS860 S SSR	225/45 18 95V	4,5 mm
	lewe	CONTINENTAL, WINTER CONTACT TS860 S SSR	225/45 18 95V	5,0 mm

Wyposażenie standardowe wg Eurotax

- |   |  |
|---|--|
| 1. ABS  | 29. Oświetlenie bagażnika  |
| 2. Airbag 6 sztuk: poduszki powietrzne czołowe i boczne dla kierowcy i pasażera, kurtyny powietrzne | 30. Oświetlenie powitalne  |
| 3. Czujnik deszczu z automatyczną kontrolą świateł mijania  | 31. Oświetlenie wnętrza o zmiennej barwie pomarańczowo-czerwonej lub białej (regulacja za pomocą iDrive) |
| 4. Czujnik kolizji  | 32. Pakiet aerodynamiczny  |
| 5. Czujniki odległości przy parkowaniu (PDC) - tył  | 33. Pakiet serwisowy BMW Service Inclusive 5 lat / 100.000 km  |
| 6. Dodatkowe gniazda 12V  | 34. Podsufitka Individual w kolorze antracytowym   |
| 7. Dodatkowe schowki  | 35. Podłokietnik przedni, przesuwany   |
| 8. Dynamiczne światła stop  | 36. Podłokietnik tylny   |
| 9. Dywaniki welurowe  | 37. Profilowane obramowania ozdobne bocznych wlotów powietrza  |
| 10. Dzielone i składane oparcie kanapy z tyłu   | 38. Przełącznik właściwości jezdnych rozszerzony o tryb SPORT+   |
| 11. Elektroniczna blokada dyferencjału  | 39. Przełącznik właściwości jezdnych z trybem ECO PRO  |
| 12. Elementy zewnętrzne wykończone satynowanym aluminium  | 40. Radio BMW Professional   |
| 13. Felgi aluminiowe 18 Star Spoke 400 M z ogumieniem mieszanym                                     | 41. Servotronic  |
| 14. Fotele przednie sportowe  | 42. Składane zagłówki tylne  |
| 15. Funkcja Follow-Me-Home  | 43. System Auto Start Stop   |
| 16. Gniazdo AUX-IN  | 44. Szyby atermiczne   |
| 17. Immobilizer   | 45. Tapicerka tkaninowa Hexagon / Alcantara  |
| 18. Kierownica sportowa typu M  | 46. TeleServices   |
| 19. Kierownica sportowa, skórzana   | 47. Tempomat z funkcją hamowania   |
| 20. Kierownica wielofunkcyjna   | 48. Układ dynamicznej kontroli stabilności DSC z trybem kontroli trakcji DTC                             |
| 21. Klimatyzacja automatyczna   | 49. Ustawienia Personal Profile z pamięcią ważnych funkcji kontrolnych w kluczyku                        |
| 22. Kolumna kierownicy regulowana mechanicznie w pionie i poziomie                                  | 50. Wskaźnik zmiany biegów   |
| 23. Komputer pokładowy  | 51. Wspomaganie układu kierowniczego - elektryczne   |
| 24. Końcówka układu wydechowego, czarna, chromowana   | 52. Wyłącznik poduszki powietrznej pasażera  |
| 25. Listwy ozdobne, srebrne aluminium Hexagon   | 53. Zamek centralny  |
| 26. Listwy progowe z emblematem BMW   | 54. Zestaw Bluetooth z interfejsem USB   |
| 27. Mocowania do fotelika dziecięcego ISOFIX na tylnych siedzeniach                                 | 55. Śruby do kół zabezpieczające przed kradzieżą   |
| 28. Obudowy lusterek zewnętrznych w kolorze czarnym, wysoki połysk                                  | 56. Światła przeciwmgielne   |

Wyposażenie dealerskie (wybrane elementy)

- |  |       |   |
|--|-------|---|
| 1. Czujniki odległości przy parkowaniu (PDC) - przód i tył     | ..... | - |
| 2. Diodowe reflektory przednie (LED)                           | ..... | - |
| 3. Felgi aluminiowe 18 V Spoke 658 z ogumieniem mieszanym      | ..... | - |
| 4. Kamera cofania  | ..... | - |
| 5. Lusterka przyciemniane automatycznie, składane elektrycznie | ..... | - |
| 6. Obramowania Shadow Line Individual, wysoki połysk           | ..... | - |
| 7. Ogrzewanie przednich foteli                                 | ..... | - |
| 8. System nawigacji satelitarnej Professional                  | ..... | - |
| 9. Szyby przyciemniane, przeciwsłoneczne                       | ..... | - |
| 10. Zestaw Hi-Fi Harman Kardon Surround                        | ..... | - |

11. Światła przeciwmgielne w technologii LED ..... -

**Wartość bazowa pojazdu**

Wartość bazowa pojazdu wg Eurotax (netto) ..... -

**Korekty**

Pierwsza rejestracja

Przebieg

Wyposażenie

Ogumienie

Inne

Wcześniejsze naprawy ..... -

Aktualna sytuacja rynkowa ..... -

Uszkodzenia stan, weryfikacja serwisowa ..... -

Powyższą wartość określono w oparciu o notowania cen samochodów używanych na rynku polskim Eurotax (baza danych nr 03-2026 POL) z uwzględnieniem parametrów technicznych i rynkowych mających wpływ na wartość pojazdu.

Dla pojazdów zarejestrowanych w Polsce powyższa wartość została określona na dzień sporządzenia wyceny.

Jeżeli pojazd nie jest zarejestrowany w kraju - podana wartość jest wartością hipotetyczną przy założeniu uiszczenia wszelkich opłat i podatków należnych przy wprowadzeniu pojazdu na polski obszar celny.

Wydruk podstawowy bez informacji o wartości pojazdu - ze względu na przeznaczenie dokumentu usunięto w nim wszelkie informacje dotyczące wartości pojazdu, cen wyposażenia, korekt, etc.

Data: 05-03-2026

Rzecznik DEKRA:  
Kacper Sosnowski (WSP)  
Andrzej Sosnowski

**Dokument wystawiony elektronicznie ważny bez podpisu.**

Pomiar grubości powłoki lakierowej poj.



Nr punktu kontroli	Kontrolowany element	Zmierzony przedział grubości powłoki lakierowej [µm]
1	Pokrywa przednia	do 150
2	Błotnik przedni lewy	150 - 2000
3	Słupek przedni lewy	do 150
4	Drzwi przednie lewe	150 - 300
5	Dach	do 150
6	Słupek środkowy lewy	do 150
7	Próg lewy	do 150
8	Drzwi tylne lewe	do 150
9	Błotnik tylny lewy	do 150
10	Pokrywa/klapa	150 - 500
11	Błotnik tylny prawy	do 150
12	Drzwi tylne prawe	do 150
13	Słupek środkowy prawy	do 150
14	Próg prawy	do 150
15	Drzwi przednie prawe	do 150
16	Słupek przedni prawy	do 150
17	Błotnik przedni prawy	do 150

Opis stanu technicznego

Szczegółowy opis stanu technicznego zawarto w Opisie stanu technicznego załączonym do niniejszej ekspertyzy.

Uwagi ogólne - dot. wyceny**Dokumenty pojazdu**

Podczas oględzin przedstawiono dowód rej. poj. oraz wykonano jego fot. cyfrowe, które załączono do ekspertyzy.

Podczas oględzin przedstawiono do wglądu książkę serwisową, a jej nr podano poniżej:  
elektroniczna

**Informacja dotycząca pochodzenia pojazdu**

Brak wiarygodnych danych.

**Zabezpieczenia przeciwkradzieżowe - immobiliser:**

- w wyniku przeprowadzonych oględzin pojazdu nie stwierdzono niesprawności immobilisera w zakresie możliwym do ustalenia podczas oględzin pojazdu w warunkach pozawarsztatowych.

**Zabezpieczenia przeciwkradzieżowe - inne:**

- nie stwierdzono.

**Dodatkowe uwagi dotyczące sam. osobowego:**

Nie dotyczy.

**Jazda próbna**

Przeprowadzono próbę ruchową pojazdu.

Jazda próbna w pełnym zakresie niemożliwa. Poniżej podano komentarz:  
ograniczenia placowe

**Badanie poprawności i/lub budowy numerów identyfikacyjnych/seryjnych obiektu:**

Nie badano.

**Weryfikacja prawdziwości danych obiektu, w tym roku produkcji i innych.**

Nie przeprowadzono - przyjęto wg okazanych dokumentów i wskazanych źródeł.

- Nie weryfikowano odczytanego stanu drogomierza z zapisami w urządzeniach elektronicznych pojazdu.
- Niniejsza ekspertyza służy wyłącznie do oszacowania wartości rynkowej przedmiotu wyceny i nie może być wykorzystywana do żadnego innego celu, niż wymieniony powyżej. Wycena nie może stanowić podstawy do oceny cech i stanu wycenianego obiektu przy jego zakupie.
- Rzeczoznawca nie bierze na siebie odpowiedzialności za wady ukryte (prawne i fizyczne) oraz ewentualne skutki wynikające z dalszego użytkowania przedmiotu wyceny, a także za skutki wykorzystania samej wyceny.
- Powyższa wycena nie jest szczegółową ekspertyzą stanu technicznego przedmiotu wyceny i za taką nie może być uznawana, w szczególności nie może być traktowana jako gwarancja sprzedaży przedmiotu wyceny za oszacowaną wartość.
- Niniejsza wycena nie może być publikowana w całości w jakimkolwiek dokumencie bez zgody wykonawców i bez uzgodnienia z nimi formy i treści takiej publikacji.

- Wycenę przeprowadzono w oparciu o dostarczoną dokumentację oraz badanie organoleptyczne wycenianego obiektu. Nie prowadzono badań diagnostycznych oraz weryfikacji warsztatowej przedmiotu wyceny.

- Niniejsza wycena została sporządzona na podstawie oględzin wycenianego przedmiotu w warunkach występujących w miejscu jego udostępnienia.

---

#### Uwagi do zlecenia - dot. wyceny

#### **Kluczyki**

TAK

2

---

#### Uwagi Rzecznawcy - dot. wyceny

Informacja w dowodzie rejestracyjnym wtórnik tablicy rejestracyjnej. Brak aktualnych badań technicznych. Aktywna kontrolka silnika. Głośna praca układu hamulcowego podczas hamowania. Głośna praca układu wydechowego, do weryfikacji serwisowej. Informacja wymień baterie kluczyka. Widoczne wady lakiernicze. Rysy na samochodzie. Odpryski na szybie czołowej. Reflektory i lampy tylne oklejone folią.

Rzecznawca dokonał oględzin pojazdu w warunkach parkingowych, co mogło ograniczyć pełną ocenę jego stanu technicznego. Dodatkowo, jeżeli jazda próbna została przeprowadzona (informacje w treści raportu), to wykonano ją w warunkach parkingowych, z niewielką prędkością, co może nie odzwierciedlać pełnych warunków eksploatacyjnych. Istnieje możliwość, że w innych okolicznościach ujawnią się dodatkowe uszkodzenia lub usterki, których nie można było wykryć podczas obecnych oględzin. Zalecamy zatem skorzystanie z możliwości oględzin pojazdu we własnym zakresie lub w Autoryzowanej Stacji Obsługi danej marki, co pozwoli na pełniejszą weryfikację stanu technicznego pojazdu przed udziałem w aukcji."

#### Zastrzeżenia ograniczające - dot. wyceny

- W Ocenie/Raporcie uwzględniono niesprawności, uszkodzenia, braki itp., które były możliwe do stwierdzenia organoleptycznego, w warunkach oględzin (z uwzględnieniem: stanu czystości pojazdu, warunków atmosferycznych, oświetlenia itd.) oraz bez weryfikacji serwisowej, bez dostępu do spodu pojazdu, bez specjalistycznego sprzętu diagnostycznego (w tym bez diagnostyki komputerowej), bez jazdy próbnej wykonanej w warunkach drogowych z obciążeniem.
- W ramach Oceny/Raportu nie weryfikowano odczytanego stanu drogomierza z zapisami w urządzeniach elektronicznych pojazdu.
- Rzecznawca nie bierze na siebie odpowiedzialności za wady ukryte (prawne i fizyczne) oraz ewentualne skutki wynikające z dalszego użytkowania przedmiotu oceny, a także za skutki wykorzystania samej oceny.
- Podane przedziały grubości powłoki lakierowej, dotyczą punktów pomiarowych. Nie mogą być traktowane jako gwarancja, że grubość powłoki lakierowej w innych punktach nie wykracza poza te przedziały.
- Zawarte w niniejszej Ocenie/Raporcie informacje (w tym dotyczące wyposażenia) służą jedynie ogólnym celom informacyjnym. Ocena/Raport nie może być zatem traktowana jako oferta w rozumieniu przepisów Kodeksu Cywilnego oraz opisu towaru ani zapewnienia w rozumieniu art. 4 Ustawy z dnia 27 lipca 2002 roku o szczególnych warunkach sprzedaży konsumenckiej.

- Niniejsza Ocena/Raport nie jest szczegółową oceną stanu technicznego.

Ocenę/Raport wykonano w kierunku ujawnienia uszkodzeń nieakceptowanych z punktu widzenia właściwego przewodnika zwrotu pojazdu lub innych ustaleń ze Zleceniodawcą. Tym samym Ocena/Raport może nie ujmować typowych zużyć i uszkodzeń eksploatacyjnych.

DOKUMENTACJA FOTOGRAFICZNA



**Fot. 1.**  
Przekątna przednia lewa



**Fot. 2.**  
Przód

DOKUMENTACJA FOTOGRAFICZNA



**Fot. 3.**  
Przekątna przednia prawa



**Fot. 4.**  
Bok prawy z przodu

DOKUMENTACJA FOTOGRAFICZNA



**Fot. 5.**  
Bok prawy z tyłu



**Fot. 6.**  
Przekątna tylna prawa

DOKUMENTACJA FOTOGRAFICZNA



**Fot. 7.**  
Tył



**Fot. 8.**  
Przekątna tylna lewa

DOKUMENTACJA FOTOGRAFICZNA



**Fot. 9.**  
Bok lewy z tyłu



**Fot. 10.**  
Bok lewy z przodu

DOKUMENTACJA FOTOGRAFICZNA



**Fot. 11.**  
Próg lewy (widok od przodu)



**Fot. 12.**  
Próg prawy (widok od przodu)

DOKUMENTACJA FOTOGRAFICZNA



**Fot. 13.**  
Spód pojazdu przód



**Fot. 14.**  
Spód pojazdu tył

DOKUMENTACJA FOTOGRAFICZNA



**Fot. 15.**  
Tarcza hamulcowa przednia prawa



**Fot. 16.**  
Tarcza hamulcowa tylna prawa

DOKUMENTACJA FOTOGRAFICZNA



**Fot. 17.**  
Tarcza hamulcowa tylna lewa



**Fot. 18.**  
Tarcza hamulcowa przednia lewa

DOKUMENTACJA FOTOGRAFICZNA



**Fot. 19.**  
Bagażnik



**Fot. 20.**  
Koło zapasowe

DOKUMENTACJA FOTOGRAFICZNA

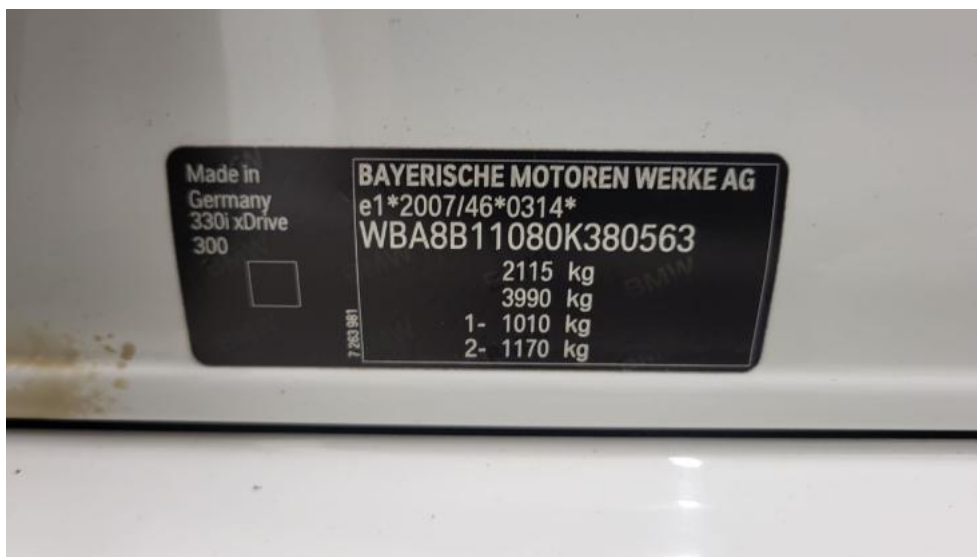


**Fot. 21.**  
Komora silnika



**Fot. 22.**  
Numer identyfikacyjny

DOKUMENTACJA FOTOGRAFICZNA



**Fot. 23.**  
Tabliczka znamionowa



**Fot. 24.**  
Zestaw wskaźników - przebieg

DOKUMENTACJA FOTOGRAFICZNA



**Fot. 25.**  
Widok przez otwarte drzwi przednie lewe



**Fot. 26.**  
Kierownica z lewej strony

DOKUMENTACJA FOTOGRAFICZNA



**Fot. 27.**  
Widok przez otwarte drzwi tylne lewe

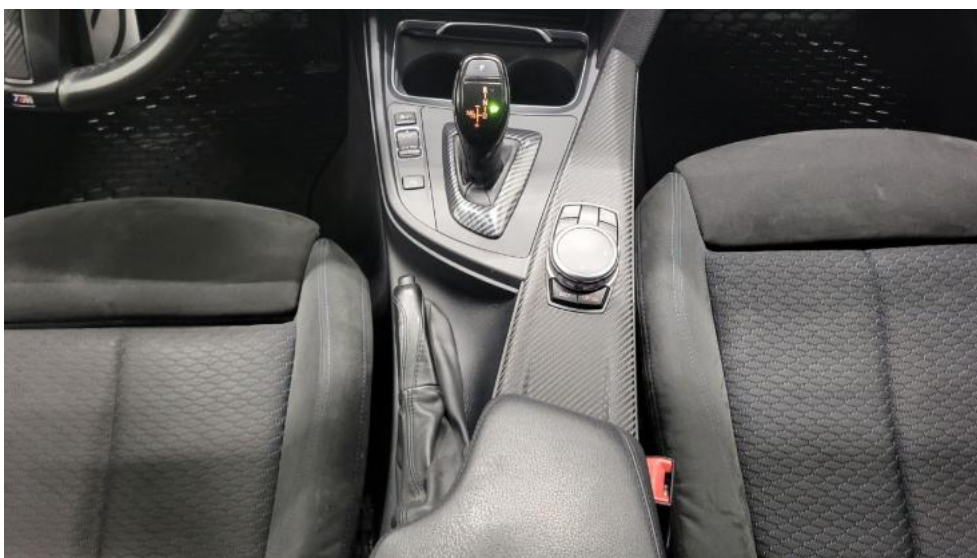


**Fot. 28.**  
Widok z tylnej kanapy na deskę rozd.

DOKUMENTACJA FOTOGRAFICZNA



**Fot. 29.**  
Konsola środkowa



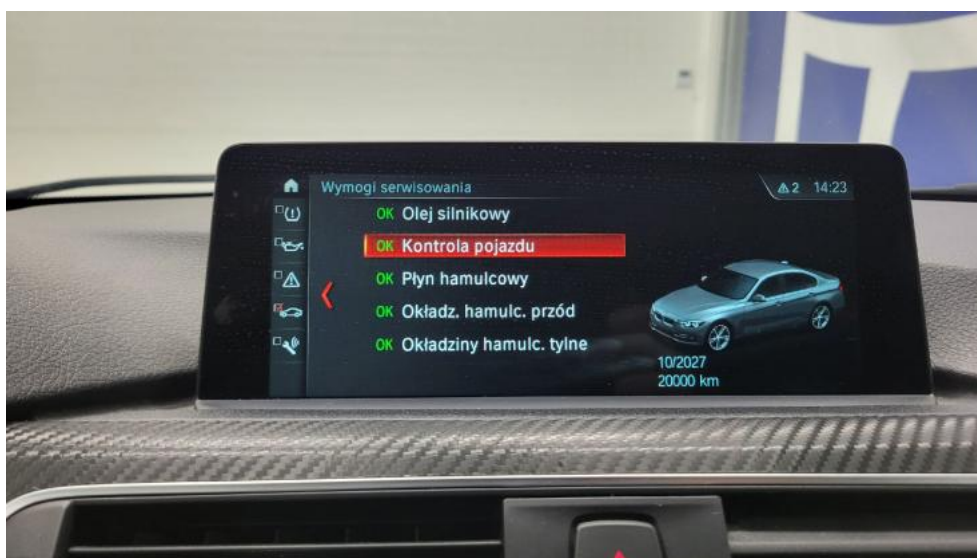
**Fot. 30.**  
Tunel środkowy



DOKUMENTACJA FOTOGRAFICZNA



**Fot. 33.**  
Dow. Rej. Str.2 i klucze

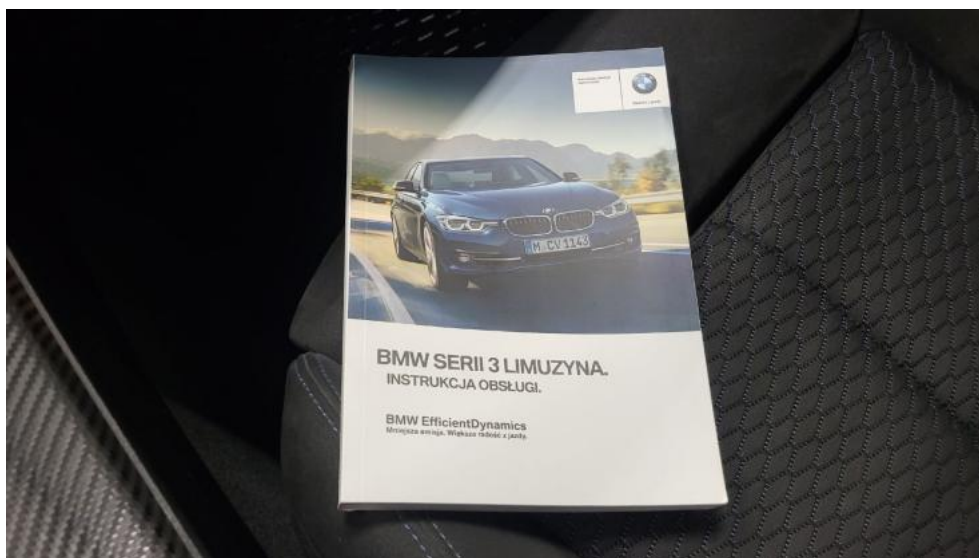


**Fot. 34.**  
Książka serwisowa – dane

DOKUMENTACJA FOTOGRAFICZNA



**Fot. 35.**  
Książka serwisowa – ostatni przegląd



**Fot. 36.**  
Instrukcje

DOKUMENTACJA FOTOGRAFICZNA



**Fot. 37.**  
Zdjęcie do protokołu

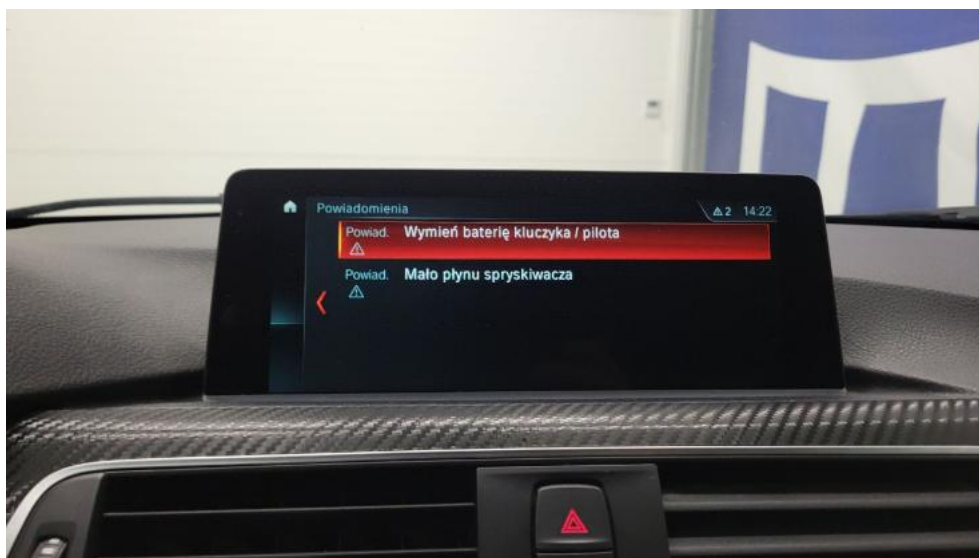


**Fot. 38.**  
Zdjęcie do protokołu

DOKUMENTACJA FOTOGRAFICZNA



**Fot. 39.**  
Zdjęcie do protokołu



**Fot. 40.**  
Zdjęcie do protokołu

DOKUMENTACJA FOTOGRAFICZNA



**Fot. 41.**  
Zdjęcie do protokołu



**Fot. 42.**  
Emblemat - Inne 1

DOKUMENTACJA FOTOGRAFICZNA



**Fot. 43.**  
Pokrywa komory silnika - Rysa/odprysk 1



**Fot. 44.**  
Pokrywa komory silnika - Wgniecenie/odkształcenie 1

DOKUMENTACJA FOTOGRAFICZNA



**Fot. 45.**  
Spoiler zderzaka przedniego - Rysa/odprysk 1

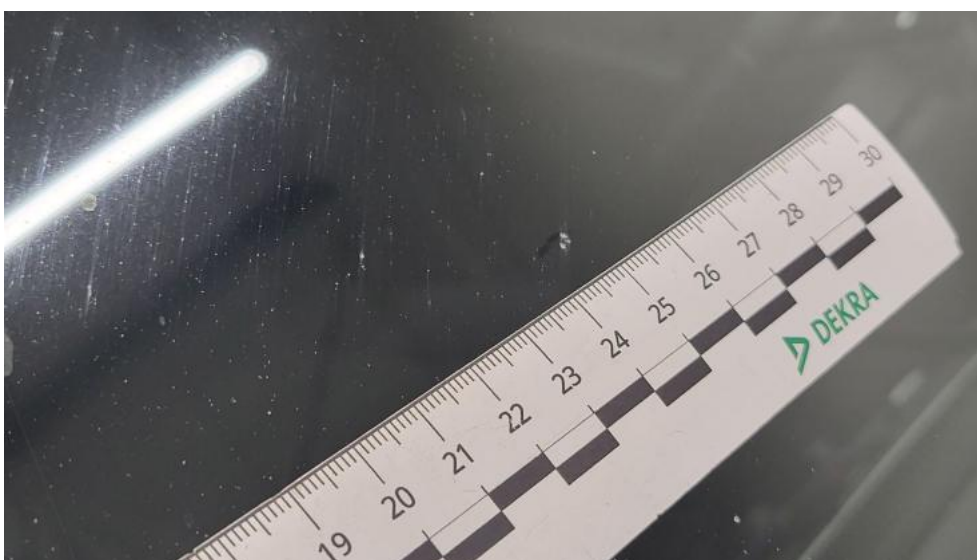


**Fot. 46.**  
Spoiler zderzaka przedniego - Pęknięcie/rozerwanie 1

DOKUMENTACJA FOTOGRAFICZNA



**Fot. 47.**  
Szyba czołowa - zdjęcie pogładowe 1



**Fot. 48.**  
Szyba czołowa - Pęknięcie/rozerwanie 1

DOKUMENTACJA FOTOGRAFICZNA



**Fot. 49.**  
Zderzak - Rysa/odprysk 1



**Fot. 50.**  
Zderzak - Rysa/odprysk 2

DOKUMENTACJA FOTOGRAFICZNA



**Fot. 51.**  
Błotnik przedni P - Wgniecenie/odkształcenie 1



**Fot. 52.**  
Felga aluminiowa przednia P - Rysa/odprysk 1

DOKUMENTACJA FOTOGRAFICZNA



**Fot. 53.**  
Drzwi przednie P - Wgniecenie/odkształcenie 1



**Fot. 54.**  
Drzwi tylne P - zdjęcie pogładowe 1

DOKUMENTACJA FOTOGRAFICZNA



**Fot. 55.**  
Drzwi tylne P - Rysa/odprysk 1



**Fot. 56.**  
Drzwi tylne P - Wgniecenie/odkształcenie 1

DOKUMENTACJA FOTOGRAFICZNA



**Fot. 57.**  
Błotnik tylny P / Ściana boczna P - zdjęcie pogładowe 1



**Fot. 58.**  
Błotnik tylny P / Ściana boczna P - Wgniecenie/odkształcenie 1

DOKUMENTACJA FOTOGRAFICZNA



**Fot. 59.**  
Felga aluminiowa tylna P - Rysa/odprysk 1



**Fot. 60.**  
Dach - Rysa/odprysk 1

DOKUMENTACJA FOTOGRAFICZNA



**Fot. 61.**  
Dach - Wgniecenie/odkształcenie 1



**Fot. 62.**  
Błotnik tylny L / Ściana boczna L - Wgniecenie/odkształcenie 1

DOKUMENTACJA FOTOGRAFICZNA



**Fot. 63.**  
Błotnik tylny L / Ściana boczna L - Wgniecenie/odkształcenie 2



**Fot. 64.**  
Felga aluminiowa tylna L - Rysa/odprysk 1

DOKUMENTACJA FOTOGRAFICZNA



**Fot. 65.**  
Drzwi przed L - Rysa/odprysk 1



**Fot. 66.**  
Drzwi przed L - Wgniecenie/odkształcenie 1

DOKUMENTACJA FOTOGRAFICZNA



**Fot. 67.**  
Drzwi tylne L - Rysa/odprysk 1



**Fot. 68.**  
Próg L - Wgniecenie/odkształcenie 1

DOKUMENTACJA FOTOGRAFICZNA



**Fot. 69.**  
Słupek przedni L - Rysa/odprysk 1



**Fot. 70.**  
Słupek środkowy L - Wgniecenie/odkształcenie 1

DOKUMENTACJA FOTOGRAFICZNA



**Fot. 71.**

Błotnik przedni L - Wgniecenie/odkształcenie 1



**Fot. 72.**

Felga Aluminiowa przednia L - Rysa/odprysk 1

DOKUMENTACJA FOTOGRAFICZNA



**Fot. 73.**  
Koło kierownicy - Inne 1



**Fot. 74.**  
Fotel prz. lew. - Inne 1

DOKUMENTACJA FOTOGRAFICZNA



**Fot. 75.**  
Fotel prz. praw. - Inne 1



**Fot. 76.**  
Kanapa tyl. - Inne 1

DOKUMENTACJA FOTOGRAFICZNA



**Fot. 77.**

Tapicerka drzwi przednich L - Wgniecenie/odkształcenie 1



**Fot. 78.**

Tapicerka drzwi przednich L - Pęknięcie/rozerwanie 1

DOKUMENTACJA FOTOGRAFICZNA



**Fot. 79.**  
Wykładzina podłogi bagażnika - Inne 1



**Fot. 80.**  
Wykładzina pokrywy tylnej - zdjęcie pogładowe 1

DOKUMENTACJA FOTOGRAFICZNA



**Fot. 81.**

Wykładzina pokrywy tylnej - Pęknięcie/rozerwanie 1