

Nr zlecenia: 172/29/05/2026/PKO LEASING REMARKETING

z dnia: 2026/06/11

Zleceniodawca:

PKO Leasing
 wi tokrzyska 36
 00-116 Warszawa

Rzeczoznawca:

Maksymilian Horyd/zatw. Pion Weryfikacyjny eRzeczoznawcy



WYCENA WARTO CI

Zadanie: Ocena stanu technicznego i określenie wartości rynkowej pojazdu

DANE IDENTYFIKACYJNE POJAZDU

Dane: [D] VI-2026

Rodzaj pojazdu: Samochód ciarowy do 3.5t	VIN: W1V9076351P284097
Marka: MERCEDES-BENZ	Nr rejestracyjny: BI474HH
Model pojazdu: 314 Sprinter CDI MR`18 E6 3.5t	Nr Info-Ekspert: 022-10051
Wersja: L	Rok produkcji: 2020

Wskazanie drogomierza	313507 km
Data pierwszej rejestracji	2020/12/22
Data wykonania badania technicznego	2027/05/27
Opis rodzaju pojazdu	Pojazd chłodniczy
Rodzaj nadwozia	furgon z podwyższonym dachem, wydługości 4 drzwiowy 3 osobowy
Dopuszczalna masa całkowita / Ładowność	3500 kg / 1188 kg
Liczba osi / Rodzaj napędu / Skrzynia biegów	2 / 4x2 / manualna
Rozstaw osi	4325 mm
Oznaczenie silnika	M12
Jednostka napędowa	z zapłonem samoczynnym
Pojemność / Moc silnika	2143 ccm / 105kW (143KM)
Doładowanie	Turbosp. z chłodn. powietrza
Liczba cylindrów / Układ cylindrów	4 / rzędowy
Norma spalin	E6
Kolor powłoki lakierowej, (rodzaj lakieru)	Biały 2-warstwowy typu uni

WYPOSAŻENIE STANDARDOWE

L.p.	Nazwa elementu wyposażenia	L.p.	Nazwa elementu wyposażenia
1	ABS - system zapobiegający blokowaniu kół	22	Radio MB Audiosystem
2	Asystent wiatru boczny	23	System dystrybucji siły hamowania elektroniczny EBV
3	Dach podwyższony	24	System Eco Start/Stop
4	Drzwi boczne prawe przesuwne	25	System elektronicznej kontroli toru jazdy ESP
5	Drzwi tylne dwuskrzydłowe otwierane o 180	26	System hamowania awaryjnego BAS

6	stopni Filtr paliwa z separatorem wody	27	System p/po lizgowy przy przyspieszaniu ASR
7	Fotel kierowcy z pełn regulacji	28	System poł czenia alarmowego
8	Fotel pasa era regulowany	29	Szyby przednie regulowane elektrycznie
9	Gło niki	30	cianka działowa bez okna
10	Immobilizer	31	wiatła do jazdy dziennej
11	Koło zapasowe	32	wiatła mijania wł czane automatycznie
12	Listwy boczne	33	wiatła stop adaptacyjne
13	Moduł komunikacyjny z kart SIM	34	wiatła z regulacji k ta pochylenia
14	Napinacze przednich pasów bezpiecze stwa	35	Tarcze kół stalowe 16"
15	Obrotomierz elektroniczny	36	Wska nik poziomu płynu do spryskiwaczy
16	Pakiet dla pal cych	37	Wska nik temperatury zewn trznej
17	Pasy bezpiecze stwa bezwładno ciowe trzypunktowe	38	Wspomaganie układu kierowniczego
18	Poduszka powietrzna kierowcy	39	Wył cznik awaryjny akumulatora
19	Przygotowanie do monta u modułu PSM	40	Zamek centralny zdalnie sterowany
20	Przygotowanie do monta u radia	41	Zbiornik paliwa 65l
21	Radio cyfrowe DAB		

WYPOSA ENIE DODATKOWE

L.p. Nazwa elementu wyposażenia

- Fotel pasa era podwójny
- Klimatyzacja Tempmatic półautomatyczna
- Podłokietnik fotela kierowcy
- Wspornik tylny poprzeczny ze stopniem

OPIS ZAMONTOWANEGO W POJE DZIE OGUMIENIA

Koło	Marka, typ	Bieżnik [mm]
Przednie lewe:	HANKOOK 235/65 R16C 115/113R WINTER I*CEPT LV RW12	2,7
Przednie prawe:	HANKOOK 235/65 R16C 115/113R WINTER I*CEPT LV RW12	2,6
Tylne lewe:	HANKOOK 235/65 R16C 115/113R WINTER I*CEPT LV RW12	2,7
Tylne prawe:	HANKOOK 235/65 R16C 115/113R WINTER I*CEPT LV RW12	4,0

KOREKTY WARTO CI POJAZDU

KOREKTA ZA PIERWSZ REJESTRACJ	(+)
WARTO ZABUDOWY CHŁODNICZEJ	(+)
WARTO URZ DZENIA CHŁODNICZEGO	(+)
KOREKTA ZA WYPOSA ENIE	(+)
KOREKTA ZA PRZEBIEG	(-)
KOREKTY RÓ NE:	
Stan utrzymania i dbało o pojazd	(-)
KOREKTY RÓ NE RAZEM	(-)
KOREKTA ZA OGUMIENIE	(-)

UWAGI RZECZOZNAWCY DOTYCZ CE WYCENY

Dokonano sprawdzenia historii pojazdu w bazie CEPiK.

Ogl dziny wykonał: Sebastian Konopik

Wycena wykonana: Maksymilian Horyd

Pojazd wyposażony w zabudow chłodnicz wraz z agregatem chłodniczym Zanotti

-typ: FZ009

-nr seryjny: 2049403G

-rok produkcji: 2020

Warto zabudowy została uwzgl dniona w wycenie.

Podczas oględzin nie udało się uruchomić agregatu.

Rzeczoznawca dokonał oględzin pojazdu w warunkach parkingowych, co mogło ograniczyć pełną ocenę jego stanu technicznego. Dodatkowo, jazda próbna została przeprowadzona w warunkach parkingowych, z niewielką prędkością, co może nie odzwierciedlać pełnych warunków eksploatacyjnych. Istnieje możliwość, że w innych okolicznościach ujawnią się dodatkowe uszkodzenia lub usterki, których nie można było wykryć podczas obecnych oględzin.

Zalecamy zatem skorzystanie z możliwości oględzin pojazdu we własnym zakresie lub w Autoryzowanej Stacji Obsługi danej marki, co pozwoli na pełniejszą weryfikację stanu technicznego pojazdu przed udziałem w aukcji.

OPIS STANU TECHNICZNEGO ZESPOŁÓW POJAZDU



NADWOZIE - Szkielet i poszycia zewnętrzne

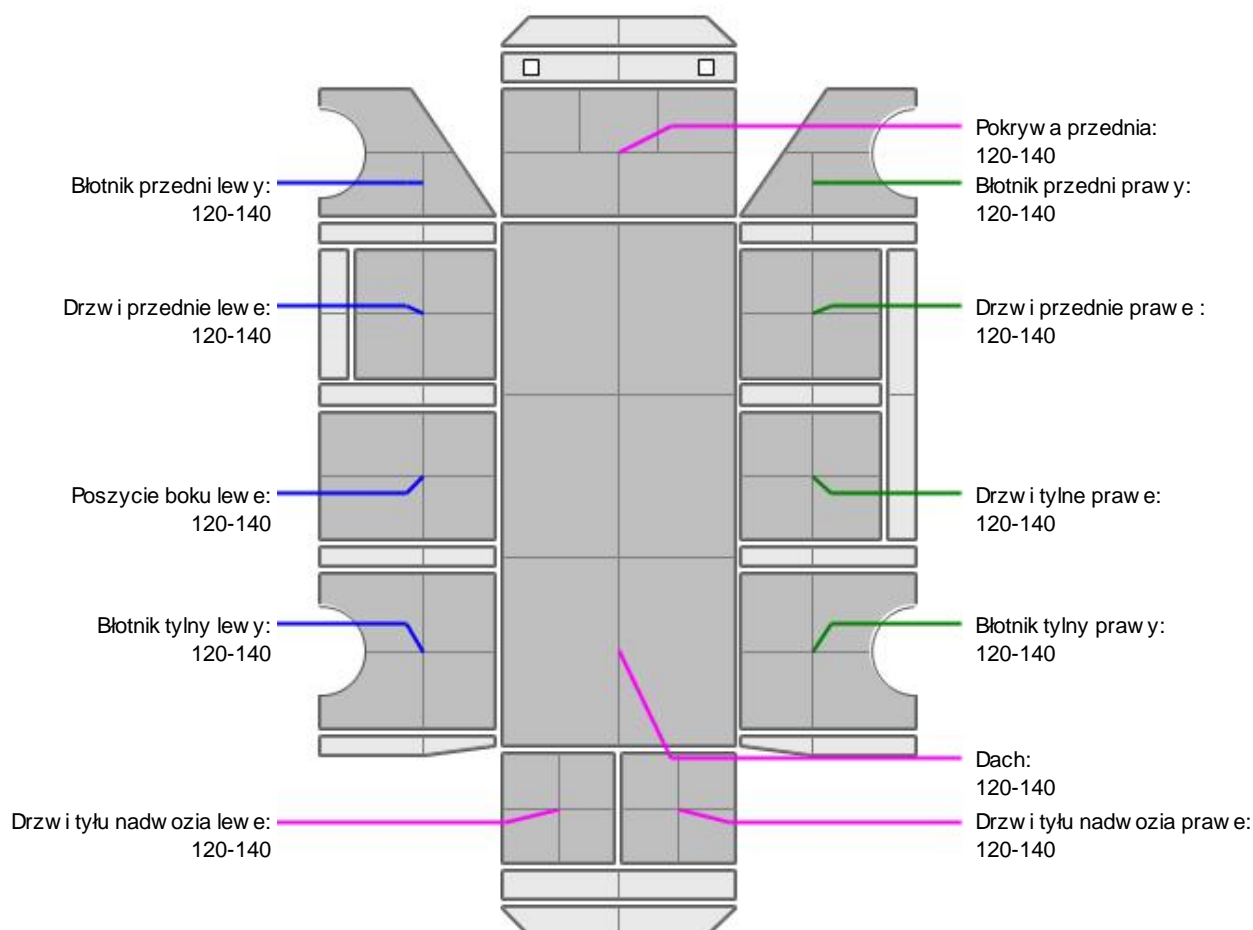
L.p.	Nazwa elementu	L / P	Rodzaj uszkodzenia	Opis	Fot. nr
1	Błotnik przedni	L	Odpryski powłoki lakierowej, zarysowania		
2	Błotnik przedni	P	Widoczne ludy nieprofesjonalnej naprawy blacharsko-lakierniczej		
3	Pokrywa przednia		Odpryski powłoki lakierowej		
4	Drzwi boczne przednie	L	Odpryski powłoki lakierowej, zarysowania, wgniecenie		
5	Drzwi boczne przednie	P	Wgniecione z zarysowaniami powłoki lakierowej		
6	Drzwi boczne tylne	P	Wgniecione z zarysowaniami powłoki lakierowej		
7	Próg	L	Wgnieciony		
8	Błotnik tylny	L	Wgnieciony z zarysowaniami powłoki lakierowej		
9	Błotnik tylny	P	Wgnieciony górą boku		
10	ściana boczna nadwozia	L	Wgnieciona z zarysowaniami powłoki lakierowej		
11	Drzwi tyłu nadwozia		Wgniecenia, odpryski powłoki lakierowej z miejsc korozji blachy		

Pojazd nosi ponadnormatywne dla jego okresu eksploatacji uszkodzenia powłoki lakierowej (wgniecenia, zarysowania).

Szczegółowy stan pojazdu zobrazowany w dokumentacji zdjęciowej.



NADWOZIE – Opis powłoki lakierowej



L.p.	Nazwa elementu	L / P	Grubość powłoki [μm]	Opis
1	Pokrywa przednia		120-140	
2	Dach		120-140	
3	Błotnik przedni	L	120-140	
4	Drzwi przednie	L	120-140	
5	Poszycie boku	L	120-140	
6	Błotnik tylny	L	120-140	
7	Drzwi tyłu nadwozia		120-140	
8	Błotnik przedni	P	120-140	
9	Drzwi przednie	P	120-140	
10	Drzwi tylne	P	120-140	
11	Błotnik tylny	P	120-140	
12	Drzwi tyłu nadwozia		120-140	

Podane przedziały grubości powłoki lakierowej poszczególnych elementów dotyczą wyłącznie punktów pomiarowych, tj. trzech wybranych miejsc na danym elemencie nadwozia. Nie oznacza to, że w pozostałych obszarach danego elementu grubość powłoki jest jednakowa ani że nie może wykraczać poza wskazane zakresy. Pomiary wykonano urządzeniem budowlanym w posiadaniu rzeczoznawcy. Pomiar wykonany innym przyrządem może się różnić.

**WYPOSA ENIE ZEWN TRZNE**

L.p.	Nazwa elementu	L / P	Rodzaj uszkodzenia	Opis	Fot. nr
1	Zderzak przedni		Zarysowany		
2	Obudowa lusterka bocznego	L	Zarysowana		
3	Zderzak tylny		Wgniecenie, zarysowania		
4	Lampa zespolona tylna	L	P kni ty klosz		
5	Lampa zespolona tylna	P	P kni ty klosz		

**NADWOZIE – Wyposa enie wewn trzne**

L.p.	Nazwa elementu	L / P	Rodzaj uszkodzenia	Opis	Fot. nr
1	Fotel przedni	L	Zabrudzony		
2	Fotel przedni	P	Zabrudzony		
3	Radio		Uszkodzony wy wietlacz		

Wn trze pojazdu nosi typowe dla jego okresu eksploatacji zabrudzenia oraz zu ycie wszystkich elementów.

**UKŁAD HAMULCOWY**

Na zestawie wska ników widnieje komunikat o sprawdzeniu klocków hamulcowych.

JAZDA KONTROLNA

- | | | |
|---|--------------------------------|----------|
| 1 | Głó no pracy silnika | BEZ UWAG |
| 2 | Praca układu kierowniczego | BEZ UWAG |
| 3 | Głó no (stuki) zawieszenia | BEZ UWAG |
| 4 | Skuteczno hamulca zasadniczego | BEZ UWAG |
| 5 | Skuteczno hamulca pomocniczego | BEZ UWAG |

Próba ruchowa przeprowadzona na niewielkim dystansie, na zimnym silniku, w warunkach parkingowych, z pr dko ci do 15 km/h.

DOKUMENTY I KOMPLETACJA POJAZDU

- | | | |
|---|----------------------|-------|
| 1 | Kluczyki (ilo sztuk) | 2szt. |
| 2 | Dowód rejestracyjny | TAK |

POZOSTAŁE INFORMACJE

- Pochodzenie pojazdu**
Krajowy
- Badanie poprawno ci numerów identyfikacyjnych**
Numer VIN wybity na karoserii oraz numer VIN tabliczki znamionowej zgodny z CEPIK.
- Weryfikacja prawdziwo ci danych obiektu**
Numer VIN wybity na karoserii oraz numer VIN tabliczki znamionowej zgodny z dowodem rejestracyjnym.
- Weryfikacja odczytanego stanu drogomierza**
Odczytany z drogomierza

Zastrzeżenia ograniczające opinię.

ü Zawarte w niniejszej Wycenie/Raporcie informacje (w tym dotyczące wyposażenia) służy jedynie ogólnym celom informacyjnym. Wycena/Raport nie może być zatem traktowana jako oferta w rozumieniu przepisów Kodeksu Cywilnego oraz opisu towaru ani zapewnienia w rozumieniu art. 4 Ustawy z dnia 27 lipca 2002 roku o szczególnych warunkach sprzedaży konsumenckiej.

ü Wycena/Raport została sporządzona w celu ustalenia istnienia albo nieistnienia uszkodzeń nieakceptowalnych po zawarciu umowy korzystania z samochodu lub innych okoliczności uzgodnionych w zleceniu. Wycena/Raport nie obejmuje typowych uszkodzeń wynikających z eksploatacji samochodu oraz jego standardowego użytkowania.

ü Jeżeli chcesz traktować ten dokument jako źródło wiedzy o samochodzie przy jego zakupie, czynisz to na własną odpowiedzialność. Rzeczoznawca sp.j. nie ponosi odpowiedzialności za takie użycie tej Wyceny/Raporu.

ü Niniejsza wycena służy wyłącznie do oszacowania wartości rynkowej przedmiotu wyceny i nie może być wykorzystywana do żadnego innego celu, ni wymienionego powyżej. W szczególności wycena nie może stanowić podstawy do oceny cech i stanu wycenianego obiektu przy jego zakupie.

ü Rzeczoznawca nie bierze na siebie odpowiedzialności za wady ukryte (prawne i fizyczne) oraz ewentualne skutki wynikające z dalszego użytkowania przedmiotu wyceny, a także za skutki wykorzystania samej wyceny.

ü Powyższa wycena nie jest ekspertyzą stanu technicznego przedmiotu wyceny i za taką nie może być uznawana, w szczególności nie może być traktowana jako gwarancja sprzedaży przedmiotu wyceny za oszacowaną wartość.

ü Wycenę przeprowadzono w oparciu o dostarczoną dokumentację oraz badanie organoleptyczne wycenianego obiektu. Nie prowadzono badań diagnostycznych oraz weryfikacji warsztatowej przedmiotu wyceny.

ü Nie stwierdzono dodatkowych niesprawności i/lub uszkodzeń i/lub braków w zakresie możliwym do ustalenia w warunkach oględzin tj. bez dostępu do spodu pojazdu, specjalistycznego sprzętu diagnostycznego, jazdy próbnej wykonanej w warunkach drogowych z obciążeniem.

ü Rzeczoznawca podczas oględzin poza warsztatem nie jest w stanie stwierdzić wypadkowej przeszłości pojazdu. W przypadku podwyższonych wartości pomiarów powłoki lakierowej, konieczna jest ekspertyza w warunkach warsztatowych.

ü Rok produkcji pojazdu - nie weryfikowano. Przyjeto w oparciu o dane przekazane przez Zleceniodawcę.

ü Niniejsza wycena nie może być publikowana w całości w jakimkolwiek dokumencie bez zgody wykonawców i bez uzgodnienia z nimi formy i treści takiej publikacji. Zakaz publikacji nie dotyczy posługiwania się wyceną w umowach cywilno-prawnych zawieranych przez zleceniodawcę i dotyczących przedmiotu.

ü Przed odbiorem pojazdu, kupujący zobowiązany jest do konfrontacji rzeczywistego stanu z informacjami zawartymi w wycenie. Odbiór przedmiotu jest równoznaczny ze zrzeczeniem się wszelkich roszczeń, co do stanu technicznego.

ü Nie badano poprawności i/lub budowy numerów identyfikacyjnych/seryjnych obiektu oraz nie weryfikowano prawdziwości danych obiektu.

ü Niniejsza wycena nie może być traktowana jako gwarancja sprzedaży przedmiotu wyceny za oszacowaną wartość.

ü W przypadku ujawnienia dodatkowych informacji dotyczących przedmiotowego pojazdu, niedostępnych w czasie wykonywania niniejszej opinii, zaprezentowane stanowisko może ulec zmianie.

ü W opinii założono, że nie wykryto żadnych faktów, które mogłyby istotnie wpływać na wartość wycenionego pojazdu, jeżeli w opisie pojazdu nie widnieje inaczej.

ü Rzeczoznawca nie ponosi odpowiedzialności za ewentualne błędy wynikające z przedstawionych informacji otrzymanych od użytkownika/sprzedawcy/zamawiającego wycenę, jeżeli brak podstaw do kwestionowania ich zgodnie ze stanem rzeczywistym lub te ustalenie stanu rzeczywistego przez rzeczoznawcę było niemożliwe lub znacznie utrudnione.

ü Wyposażenie standardowe wg. Info - Ekspert. Rzeczoznawca nie ponosi odpowiedzialności za ewentualne błędy programu. Lista wyposażenia w wycenie ma charakter poglądowy i nie potwierdza kompletności. Aby ustalić specyfikacje fabrycznego wyposażenia należy zwrócić się do dealera.

ü W warunkach, w jakich przeprowadzono oględziny rzeczoznawca nie miał możliwości zweryfikowania poprawności działania całego wyposażenia.

ü Opis stanu technicznego pojazdu jest wa ny na dzie ogl dzin. Rzeczoznawca nie bierze odpowiedzialno ci za zmiany stanu pojazdu wynikaj ce z dalszej eksploatacji lub postoj u (np. uszkodzenie akumulatora, powi kszenie lub powstanie ognisk korozji, uszkodzenie układu hamulcowego, itp.) – zaleca si sprawdzenie daty wyceny

ü Je eli elementy jednostki nap dowej, układu przeniesienia nap du itp., s rozmontowane, rzeczoznawca nie weryfikuje kompletno ci poszczególnych układów. Mo liwo wyst pienia braków w kompletacji (np. ze wzgl du na wykorzystanie unieruchomionego pojazdu jako „dawcy cz ci”).

ü Nie weryfikowano odczytanego stanu drogomierza z zapisami w urz dzeniach elektronicznych pojazdu. Rzeczoznawca nie dokonuje oceny autentyczno ci przebiegu – oferent, powinien samodzielnie zweryfikowa wskazania, np. za po rednictwem dost pnych ródeł takich jak historiapojazdu.gov.pl

ü W przypadku pojazdów z niesprawnym akumulatorem lub bez niego - podł czenie sprawnego akumulatora nie gwarantuje sprawno ci technicznej pojazdu. W zwi zku z tym przyjmuje si i stan techniczny pojazdu jest nieznany, istnieje ryzyko ujawnienia wad ukrytych i dodatkowych uszkodze .

ü Nie weryfikowano gwarancji, statusu pakietów serwisowych i kompletno ci w zakresie osprz tu dodatkowego, z którym przedmiot był zamówiony.

Dokument wystawiony elektronicznie, wa ny bez podpisu

DOKUMENTACJA FOTOGRAFICZNA



Fot. nr 1



Fot. nr 2



Fot. nr 3



Fot. nr 4



Fot. nr 5



Fot. nr 6



Fot. nr 7



Fot. nr 8



Fot. nr 9



Fot. nr 10



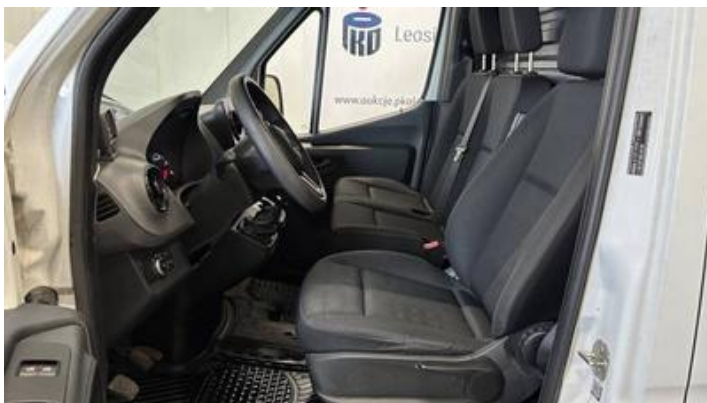
Fot. nr 11



Fot. nr 12



Fot. nr 13



Fot. nr 14



Fot. nr 15



Fot. nr 16



Fot. nr 17



Fot. nr 18



Fot. nr 19



Fot. nr 20



Fot. nr 21



Fot. nr 22



Fot. nr 23



Fot. nr 24



Fot. nr 25



Fot. nr 26



Fot. nr 27



Fot. nr 28



Fot. nr 29



Fot. nr 30



Fot. nr 31



Fot. nr 32



Fot. nr 33



Fot. nr 34



Fot. nr 35



Fot. nr 36



Fot. nr 37



Fot. nr 38



Fot. nr 39



Fot. nr 40



Fot. nr 41



Fot. nr 42



Fot. nr 43



Fot. nr 44



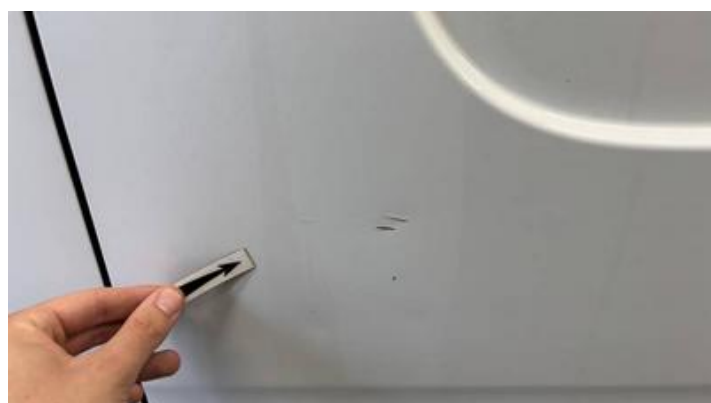
Fot. nr 45



Fot. nr 46



Fot. nr 47



Fot. nr 48



Fot. nr 49



Fot. nr 50



Fot. nr 51



Fot. nr 52



Fot. nr 53



Fot. nr 54



Fot. nr 55



Fot. nr 56



Fot. nr 57



Fot. nr 58



Fot. nr 59



Fot. nr 60



Fot. nr 61



Fot. nr 62



Fot. nr 63



Fot. nr 64



Fot. nr 65



Fot. nr 66



Fot. nr 67



Fot. nr 68



Fot. nr 69



Fot. nr 70



Fot. nr 71



Fot. nr 72



Fot. nr 73



Fot. nr 74



Fot. nr 75



Fot. nr 76



Fot. nr 77



Fot. nr 78



Fot. nr 79



Fot. nr 80



Fot. nr 81



Fot. nr 82



Fot. nr 83



Fot. nr 84



Fot. nr 85



Fot. nr 86



Fot. nr 87



Fot. nr 88



Fot. nr 89



Fot. nr 90



Fot. nr 91



Fot. nr 92



Fot. nr 93



Fot. nr 94



Fot. nr 95



Fot. nr 96



Fot. nr 97



Fot. nr 98



Fot. nr 99



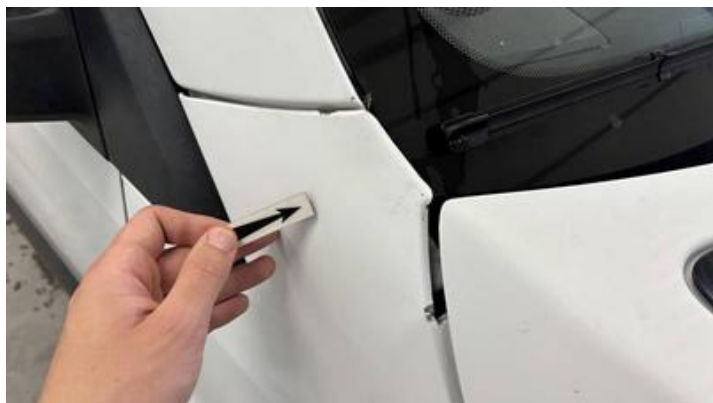
Fot. nr 100



Fot. nr 101



Fot. nr 102



Fot. nr 103



Fot. nr 104



Fot. nr 105



Fot. nr 106



Fot. nr 107



Fot. nr 108



Fot. nr 109



Fot. nr 110



Fot. nr 111



Fot. nr 112



Fot. nr 113



Fot. nr 114



Fot. nr 115



Fot. nr 116



Fot. nr 117



Fot. nr 118



Fot. nr 119



Fot. nr 120



Fot. nr 121



Fot. nr 122



Fot. nr 123



Fot. nr 124



Fot. nr 125



Fot. nr 126

