

Nr zlecenia DEKRA: PKOL(W)/LODZ/39987/26/05/07
Nr zlecenia/szkody: 24/043425
Data zlecenia: 07-05-2026

DEKRA Polska - Centrala
02-673 Warszawa, ul. Konstruktorska 12A

Zleceniodawca:

PKO Leasing SA
Świętokrzyska 36
00-116 Warszawa

Rzeczoznawcy:

Kacper Sosnowski (WSP)
DEKRA Polska - współpraca O/Warszawa
Andrzej Sosnowski
DEKRA Polska - Centrala

UWAGA:

Ze względu na przeznaczenie dokumentu usunięto w nim wszelkie informacje dotyczące wartości pojazdu, cen wyposażenia, korekt, etc.

Dane pojazdu

Grupa obiektów (Eurotax)	samochody osobowe
Kod EC (Eurotax)	0135214
Producent	SEAT
Model	Arona 17-21
Typ/wersja	Arona 1.0 TSI GPF FR S&S DSG
Rodzaj nadwozia	hatchback
Liczba drzwi/liczba miejsc	5/5
Masa własna [kg]	1162
Dopuszczalna masa całkowita [kg]	1630
Rozstaw osi 1/2	2566
Rodzaj silnika	z zapłonem iskrowym
Układ oczyszczana spalin	GPF
Pojemność silnika [ccm]	999
Moc silnika [KM/kW]	115/85
Skrzynia biegów	automatyczna
Nr rejestracyjny	SG583EA
VIN	VSSZZZKJZMR034421
Data 1. rejestracji	08-12-2020
Data nast. bad. techn.	11-12-2026
Rok produkcji	2020 (rok produkcji został zweryfikowany z zewnętrzną bazą danych)
Stan licznika [km]	127 417 (odczytany)
Kolor nadwozia/rodzaj powłoki	biały/UNI

Ogumienie

Oś	Koło	Producent, typ	Rozmiar	Profil zmierzony
przednia	prawe	KORMORAN, ALLSEASON	205/55 17 95V	3,5 mm
	lewe	KORMORAN, ALLSEASON	205/55 17 95V	3,5 mm
tylna	prawe	KORMORAN, ALLSEASON	205/55 17 95V	3,5 mm
	lewe	KORMORAN, ALLSEASON	205/55 17 95V	3,5 mm

Wyposażenie standardowe wg Eurotax

1. ABS - system zapobiegający blokowaniu się kół podczas hamowania
2. ASR - system optymalizacji przyczepności podczas przyspieszania
3. Airbag 6 sztuk (czołowe poduszki kierowcy i pasażera, boczne poduszki - przód, kurtyny powietrzne)
4. Aktywacja układu ostrzegania o gwałtownym hamowaniu (światła awaryjne + migające światła STOP)
5. BAS - system wspomagania hamowania
6. Chromowana listwa okien
7. Chromowane obramowanie osłony chłodnicy
8. Chromowane wykończenie wnętrza
9. Czujnik deszczu
10. Czujnik odległości przy parkowaniu, tył
11. Czujnik zmiernych
12. Dach oraz lusterka boczne w kontrastującym kolorze
13. Dekor na desce rozdzielczej z przeszyciem w kolorze czerwonym
14. Dywaniki podłogowe - materiałowe
15. Dźwignia zmiany biegów i hamulca ręcznego skórzane z przeszyciami w kolorze czerwonym
16. EDL
17. ESC - system stabilizacji toru jazdy
18. Elektryczne podnoszenie szyb, przód i tył
19. Felgi aluminiowe 17 Dynamic 26/3 z ogumieniem 205/55
20. Fotel kierowcy z regulowaną wysokością
21. Fotel pasażera z manualną regulacją wysokości
22. Fotele z czerwonym przeszyciem
23. Full Link
24. Funkcja oświetlenia Coming/Leaving Home
25. Funkcja rekomendacji zmiany biegu
26. Gniazdo 12V w konsoli centralnej
27. Gwarancja SEAT 5 lat
28. HBA - asystent nagłego hamowania
29. Hamulce tarczowe z tyłu
30. Hill Hold Control (asystent podjazdu)
31. Immobilizer
32. Kanapa tylna, składana i dzielona
33. Kierownica wielofunkcyjna, sportowa ze sterowaniem radiem i telefonem, skórzana z logo FR
34. Kierownica z łopatkami zmiany biegów
35. Klamki w kolorze nadwozia
36. Klimatyzacja Climatronic - 2 strefowa z funkcją AirCare
39. Lakier uni
40. Lampki do czytania z przodu
41. Lampy przednie w technologii LED z funkcją Highway Assist
42. Lampy tylne - LED
43. Logo FR z przodu i z tyłu samochodu
44. Lusterka boczne regulowane elektrycznie i podgrzewane
45. Lusterka boczne składane elektrycznie
46. Lusterka boczne w kolorze dachu
47. Lusterko wsteczne przyciemniające się automatycznie
48. Navi System 8 cali dotykowy, 2xUSB, BT, 6 głośników, sterowanie głosowe, mapy
49. Ogranicznik prędkości
50. Oświetlenie LED w przednich drzwiach (kolor biały lub czerwony)
51. Oświetlenie przestrzeni na nogi
52. Oświetlenie tablicy rejestracyjnej w technologii LED
53. Podsufitka w kolorze czarnym
54. Podwójna podłoga w bagażniku
55. Relingi dachowe, chrom
56. SEAT CONNECT dla Media System Colour
57. SEAT CONNECT dla Navi System
58. Schowek w desce rozdzielczej - zamykany
59. Seat Drive Profile
60. Siatka na konsoli centralnej od strony pasażera
61. Sygnalizacja niezapiętego pasa bezpieczeństwa kierowcy i pasażera
62. System kontroli ciśnienia w oponach
63. System kontroli odstępów Front Assist z funkcją awaryjnego hamowania
64. System wykrywania zmęczenia kierowcy
65. Szyby przyciemniane
66. Słupki C z elementem w kolorze srebrnym
67. Tapicerka materiałowa
68. Tempomat z ogranicznikiem prędkości
69. Uchwyty ISOFIX do inst. fotelika dziecięcego z dodatkowym mocowaniem Top Tether, tył
70. Wyłącznik deaktywujący poduszkę powietrzną
71. Zamek centralny z pilotem
72. Zderzak przedni z chromowaną listwą ozdobną
73. Zderzak tylny w stylistyce FR
74. Zderzaki w kolorze nadwozia

- | | |
|---|-----------------------------------|
| 37. Kolumna kierownicy z manualną regulacją położenia | 75. Światła do jazdy dziennej LED |
| 38. Komputer pokładowy, rozbudowany | 76. Światła przeciwmgielne |

Wyposażenie dealerskie (wybrane elementy)

- | | |
|---|---|
| 1. Pakiet zimowy | - |
| Lusterka boczne regulowane elektrycznie i podgrzewane | |
| Lusterka boczne składane elektrycznie | |
| Fotele przednie z funkcją podgrzewania | |
| Fotele przednie z regulacją wysokości | |
| 2. Tuner radiowy cyfrowy DAB | - |

Wartość bazowa pojazdu

Wartość bazowa pojazdu wg Eurotax (netto) -

KorektyPierwsza rejestracjaPrzebiegWyposażenieOgumienieInne

Wcześniejsze naprawy -
Uszkodzenia, stan -

Powyższą wartość określono w oparciu o notowania cen samochodów używanych na rynku polskim Eurotax (baza danych nr 06-2026 POL) z uwzględnieniem parametrów technicznych i rynkowych mających wpływ na wartość pojazdu.

Dla pojazdów zarejestrowanych w Polsce powyższa wartość została określona na dzień sporządzenia wyceny.

Jeżeli pojazd nie jest zarejestrowany w kraju - podana wartość jest wartością hipotetyczną przy założeniu uiszczenia wszelkich opłat i podatków należnych przy wprowadzeniu pojazdu na polski obszar celny.

Wydruk podstawowy bez informacji o wartości pojazdu - ze względu na przeznaczenie dokumentu usunięto w nim wszelkie informacje dotyczące wartości pojazdu, cen wyposażenia, korekt, etc.

Data: 05-06-2026

Rzecznawca DEKRA:
Kacper Sosnowski (WSP)
Andrzej Sosnowski**Dokument wystawiony elektronicznie ważny bez podpisu.**

Pomiar grubości powłoki lakierowej poj.



Nr punktu kontroli	Kontrolowany element	Zmierzony przedział grubości powłoki lakierowej [µm]
1	Pokrywa przednia	do 150
2	Błotnik przedni lewy	do 150
3	Słupek przedni lewy	150 - 200
4	Drzwi przednie lewe	do 150
5	Dach	150 - 200
6	Słupek środkowy lewy	do 150
7	Próg lewy	do 150
8	Drzwi tylne lewe	do 150
9	Błotnik tylny lewy	do 150
10	Pokrywa/klapa	do 150
11	Błotnik tylny prawy	150 - 300
12	Drzwi tylne prawe	do 150
13	Słupek środkowy prawy	do 150
14	Próg prawy	do 150
15	Drzwi przednie prawe	do 150
16	Słupek przedni prawy	150 - 200
17	Błotnik przedni prawy	do 150

Opis stanu technicznego

Szczegółowy opis stanu technicznego zawarto w Opisie stanu technicznego załączonym do niniejszej ekspertyzy.

Uwagi ogólne - dot. wyceny**Dokumenty pojazdu**

Podczas oględzin przedstawiono dowód rej. poj. oraz wykonano jego fot. cyfrowe, które załączono do ekspertyzy.

Podczas oględzin przedstawiono do wglądu książkę serwisową, a jej nr podano poniżej:

.

Informacja dotycząca pochodzenia pojazdu

Brak wiarygodnych danych.

Zabezpieczenia przeciwkradzieżowe - immobiliser:

- w wyniku przeprowadzonych oględzin pojazdu nie stwierdzono niesprawności immobilisera w zakresie możliwym do ustalenia podczas oględzin pojazdu w warunkach pozawarsztatowych.

Zabezpieczenia przeciwkradzieżowe - inne:

- nie stwierdzono.

Dodatkowe uwagi dotyczące sam. osobowego:

Nie dotyczy.

Jazda próbna

Przeprowadzono próbę ruchową pojazdu.

Jazda próbna w pełnym zakresie niemożliwa. Poniżej podano komentarz:
ograniczenia placowe

Badanie poprawności i/lub budowy numerów identyfikacyjnych/seryjnych obiektu:

Nie badano.

Weryfikacja prawdziwości danych obiektu, w tym roku produkcji i innych.

Nie przeprowadzono - przyjęto wg okazanych dokumentów i wskazanych źródeł.

- Nie weryfikowano odczytanego stanu drogomierza z zapisami w urządzeniach elektronicznych pojazdu.
- Niniejsza ekspertyza służy wyłącznie do oszacowania wartości rynkowej przedmiotu wyceny i nie może być wykorzystywana do żadnego innego celu, niż wymieniony powyżej. Wycena nie może stanowić podstawy do oceny cech i stanu wycenianego obiektu przy jego zakupie.
- Rzeczoznawca nie bierze na siebie odpowiedzialności za wady ukryte (prawne i fizyczne) oraz ewentualne skutki wynikające z dalszego użytkowania przedmiotu wyceny, a także za skutki wykorzystania samej wyceny.
- Powyższa wycena nie jest szczegółową ekspertyzą stanu technicznego przedmiotu wyceny i za taką nie może być uznawana, w szczególności nie może być traktowana jako gwarancja sprzedaży przedmiotu wyceny za oszacowaną wartość.
- Niniejsza wycena nie może być publikowana w całości w jakimkolwiek dokumencie bez zgody wykonawców i bez uzgodnienia z nimi formy i treści takiej publikacji.

- Wycenę przeprowadzono w oparciu o dostarczoną dokumentację oraz badanie organoleptyczne wycenianego obiektu. Nie prowadzono badań diagnostycznych oraz weryfikacji warsztatowej przedmiotu wyceny.

- Niniejsza wycena została sporządzona na podstawie oględzin wycenianego przedmiotu w warunkach występujących w miejscu jego udostępnienia.

Uwagi do zlecenia - dot. wyceny

Kluczyki

TAK

2

Uwagi Rzecznawcy - dot. wyceny

Rysy na samochodzie. Odpryski na szybie czołowej.

Rzecznawca dokonał oględzin pojazdu w warunkach parkingowych, co mogło ograniczyć pełną ocenę jego stanu technicznego. Dodatkowo, jeżeli jazda próbna została przeprowadzona (informacje w treści raportu), to wykonano ją w warunkach parkingowych, z niewielką prędkością, co może nie odzwierciedlać pełnych warunków eksploatacyjnych. Istnieje możliwość, że w innych okolicznościach ujawnią się dodatkowe uszkodzenia lub usterki, których nie można było wykryć podczas obecnych oględzin. Zalecamy zatem skorzystanie z możliwości oględzin pojazdu we własnym zakresie lub w Autoryzowanej Stacji Obsługi danej marki, co pozwoli na pełniejszą weryfikację stanu technicznego pojazdu przed udziałem w aukcji.”

Rysy, wgniecenia, ślady użytkowania sadza.

Zastrzeżenia ograniczające - dot. wyceny

Nie weryfikowano szczegółowo stanu układu napędowego, zawieszenia, kierowniczego, hamulcowego oraz wydechowego. Ocena została wykonana bez użycia podnośnika i specjalistycznego sprzętu diagnostycznego, nie dokonywano demontażu osłon i innych elementów. Ocena określa ogólny stan pojazdu na dzień oględzin w miejscu jego udostępnienia, nie może być zatem traktowana jako kompleksowa ocena stanu technicznego. Specyfikacja wg. programu operacyjnego w zakresie wyposażenia standardowego i dodatkowego nie gwarantuje zgodności ze stanem faktycznym w zakresie możliwym do ustalenia przez rzeczoznawcę podczas oględzin pojazdu.

Pomiar grubości powłoki lakierowej wykonano w miejscach możliwych do ich wykonania pomiary nie gwarantują oryginalności poszczególnych elementów poddanych ocenie.

- W Ocenie/Raporcie uwzględniono niesprawności, uszkodzenia, braki itp., które były możliwe do stwierdzenia organoleptycznego, w warunkach oględzin (z uwzględnieniem: stanu czystości pojazdu, warunków atmosferycznych, oświetlenia itd.) oraz bez weryfikacji serwisowej, bez dostępu do spodu pojazdu, bez specjalistycznego sprzętu diagnostycznego (w tym bez diagnostyki komputerowej), bez jazdy próbnej wykonanej w warunkach drogowych z obciążeniem.
- W ramach Oceny/Raportu nie weryfikowano odczytanego stanu drogomierza z zapisami w urządzeniach elektronicznych pojazdu.
- Rzecznawca nie bierze na siebie odpowiedzialności za wady ukryte (prawne i fizyczne) oraz ewentualne skutki wynikające z dalszego użytkowania przedmiotu oceny, a także za skutki wykorzystania samej oceny.

- Podane przedziały grubości powłoki lakierowej, dotyczą punktów pomiarowych. Nie mogą być traktowane jako gwarancja, że grubość powłoki lakierowej w innych punktach nie wykracza poza te przedziały.
- Zawarte w niniejszej Ocenie/Raporcie informacje (w tym dotyczące wyposażenia) służą jedynie ogólnym celom informacyjnym. Ocena/Raport nie może być zatem traktowana jako oferta w rozumieniu przepisów Kodeksu Cywilnego oraz opisu towaru ani zapewnienia w rozumieniu art. 4 Ustawy z dnia 27 lipca 2002 roku o szczególnych warunkach sprzedaży konsumenckiej.
- Niniejsza Ocena/Raport nie jest szczegółową oceną stanu technicznego.

Ocenę/Raport wykonano w kierunku ujawnienia uszkodzeń nieakceptowanych z punktu widzenia właściwego przewodnika zwrotu pojazdu lub innych ustaleń ze Zleceniodawcą. Tym samym Ocena/Raport może nie ujmować typowych zużyć i uszkodzeń eksploatacyjnych.

DOKUMENTACJA FOTOGRAFICZNA



Fot. 1.
Przekątna przednia lewa



Fot. 2.
Przód

DOKUMENTACJA FOTOGRAFICZNA



Fot. 3.
Przekątna przednia prawa



Fot. 4.
Bok prawy z przodu

DOKUMENTACJA FOTOGRAFICZNA



Fot. 5.
Bok prawy z tyłu



Fot. 6.
Przekątna tylna prawa

DOKUMENTACJA FOTOGRAFICZNA



Fot. 7.
Tyl



Fot. 8.
Przekątna tylna lewa

DOKUMENTACJA FOTOGRAFICZNA



Fot. 9.
Bok lewy z tyłu

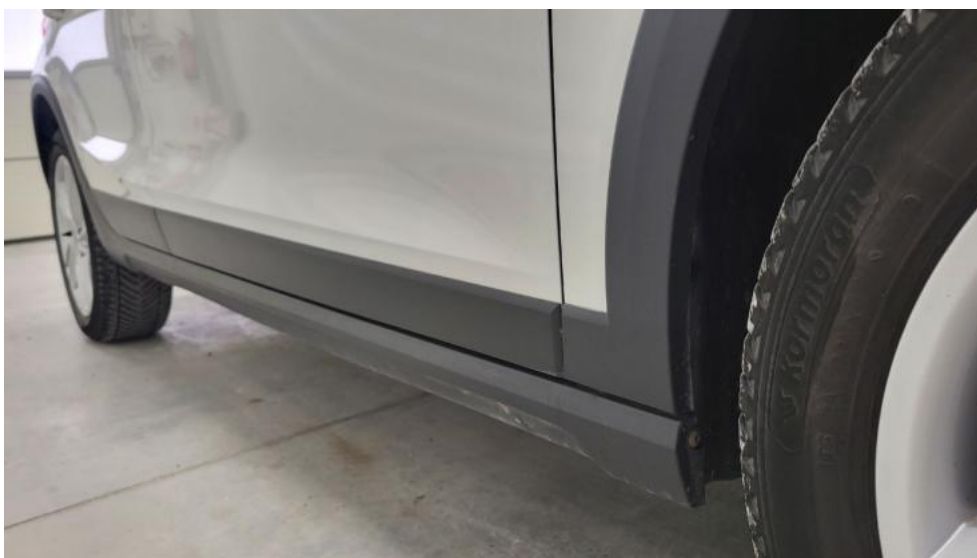


Fot. 10.
Bok lewy z przodu

DOKUMENTACJA FOTOGRAFICZNA



Fot. 11.
Próg lewy (widok od przodu)



Fot. 12.
Próg prawy (widok od przodu)

DOKUMENTACJA FOTOGRAFICZNA



Fot. 13.
Spód pojazdu przód



Fot. 14.
Spód pojazdu tył

DOKUMENTACJA FOTOGRAFICZNA



Fot. 15.
Tarcza hamulcowa przednia prawa



Fot. 16.
Tarcza hamulcowa tylna prawa

DOKUMENTACJA FOTOGRAFICZNA



Fot. 17.
Tarcza hamulcowa tylna lewa



Fot. 18.
Tarcza hamulcowa przednia lewa

DOKUMENTACJA FOTOGRAFICZNA



Fot. 19.
Bagażnik



Fot. 20.
Komora silnika

DOKUMENTACJA FOTOGRAFICZNA



Fot. 21.
Numer identyfikacyjny



Fot. 22.
Tabliczka znamionowa

DOKUMENTACJA FOTOGRAFICZNA



Fot. 23.
Zestaw wskaźników - przebieg



Fot. 24.
Zestaw wskaźników - serwis

DOKUMENTACJA FOTOGRAFICZNA



Fot. 25.
Widok przez otwarte drzwi przednie lewe



Fot. 26.
Kierownica z lewej strony

DOKUMENTACJA FOTOGRAFICZNA



Fot. 27.
Widok przez otwarte drzwi tylne lewe



Fot. 28.
Widok z tylnej kanapy na deskę rozdz.

DOKUMENTACJA FOTOGRAFICZNA

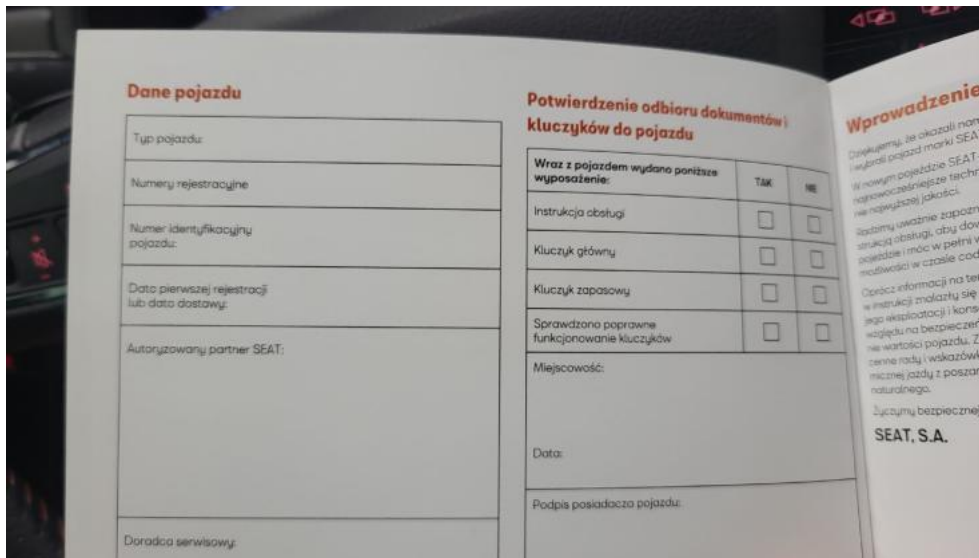


Fot. 29.
Konsola środkowa



Fot. 30.
Tunel środkowy

DOKUMENTACJA FOTOGRAFICZNA



Fot. 33.
Książka serwisowa – dane

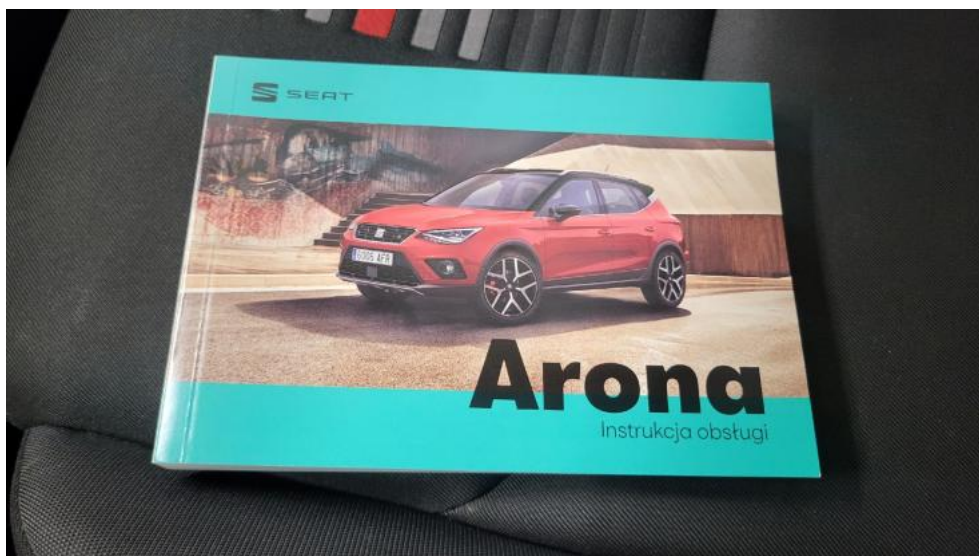


Fot. 34.
Książka serwisowa – ostatni przegląd

DOKUMENTACJA FOTOGRAFICZNA



Fot. 35.
Dowód rej. str. 2



Fot. 36.
Instrukcje

DOKUMENTACJA FOTOGRAFICZNA



Fot. 37.
Zestaw naprawczy koła



Fot. 38.
Kluczyki

DOKUMENTACJA FOTOGRAFICZNA



Fot. 39.
Pokrywa komory silnika - Rysa/odprysk 1



Fot. 40.
Pokrywa komory silnika - Wgniecenie/odkształcenie 1

DOKUMENTACJA FOTOGRAFICZNA



Fot. 41.
Zderzak - Rysa/odprysk 1



Fot. 42.
Zderzak - Rysa/odprysk 2

DOKUMENTACJA FOTOGRAFICZNA

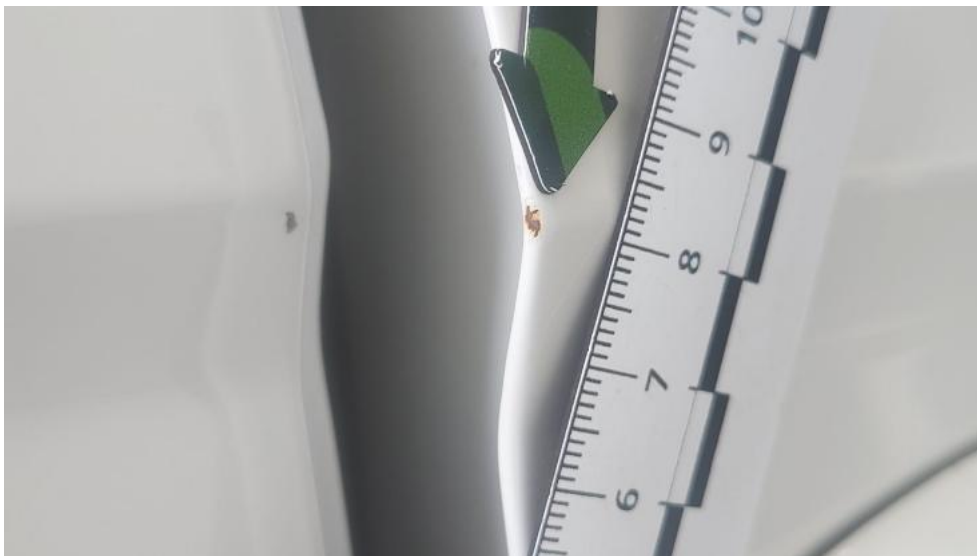


Fot. 43.
Drzwi przednie P - zdjęcie poglądowe 1



Fot. 44.
Drzwi przednie P - Wgniecenie/odkształcenie 1

DOKUMENTACJA FOTOGRAFICZNA



Fot. 45.
Drzwi przednie P - Inne 1



Fot. 46.
Drzwi tylne P - Rysa/odprysk 1

DOKUMENTACJA FOTOGRAFICZNA



Fot. 47.
Próg P - Rysa/odprysk 1

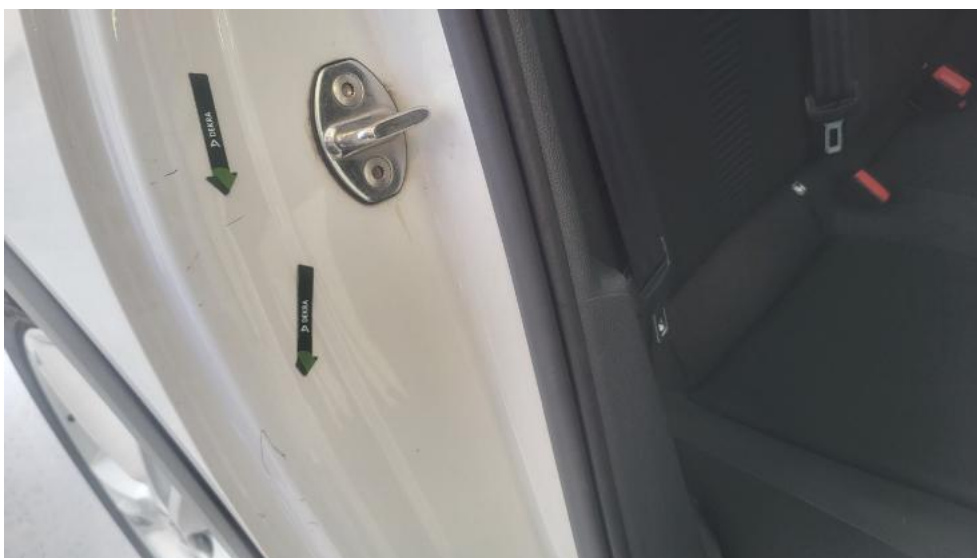


Fot. 48.
Próg P - Wgniecenie/odkształcenie 1

DOKUMENTACJA FOTOGRAFICZNA



Fot. 49.
Błotnik tylny P / Ściana boczna P - zdjęcie pogładowe 1



Fot. 50.
Błotnik tylny P / Ściana boczna P - Wgniecenie/odkształcenie 1

DOKUMENTACJA FOTOGRAFICZNA



Fot. 51.
Błotnik tylny P / Ściana boczna P - Inne 1



Fot. 52.
Dodatkowa lampa stopu - Pęknięcie/rozerwanie 1

DOKUMENTACJA FOTOGRAFICZNA



Fot. 53.
Zderzak tylny - Rysa/odprysk 1



Fot. 54.
Zderzak tylny cz dolna - Wgniecenie/odkształcenie 1

DOKUMENTACJA FOTOGRAFICZNA



Fot. 55.
Błotnik tylny L / Ściana boczna L - Wgniecenie/odkształcenie 1



Fot. 56.
Drzwi przed L - zdjęcie poglądowe 1

DOKUMENTACJA FOTOGRAFICZNA

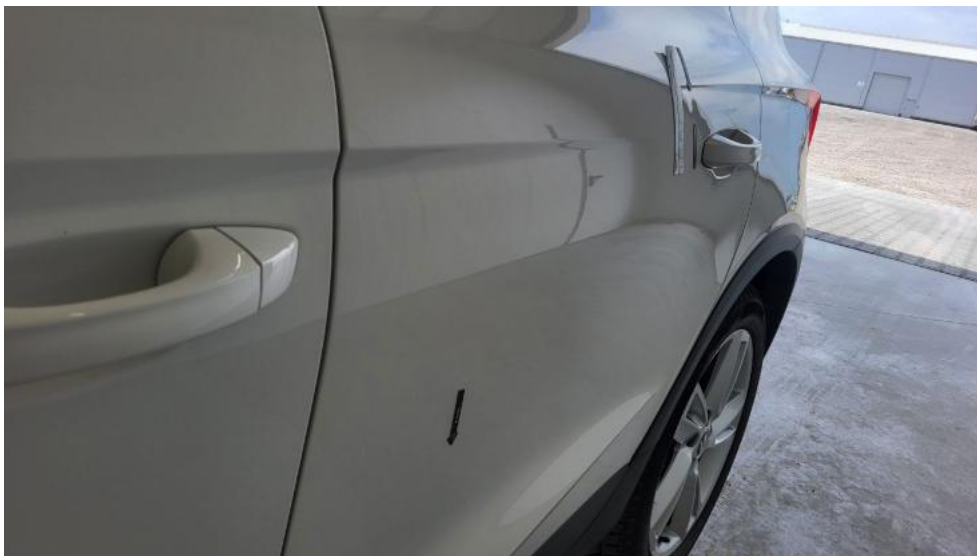


Fot. 57.
Drzwi przed L - Wgniecenie/odkształcenie 1



Fot. 58.
Drzwi przed L - Inne 1

DOKUMENTACJA FOTOGRAFICZNA



Fot. 59.
Drzwi tylne L - Wgniecenie/odkształcenie 1



Fot. 60.
Próg L - Rysa/odprysk 1

DOKUMENTACJA FOTOGRAFICZNA



Fot. 61.
Felga Aluminiowa przednia L - Rysa/odprysk 1



Fot. 62.
Deska rozdzielcza - Pęknięcie/rozerwanie 1

DOKUMENTACJA FOTOGRAFICZNA

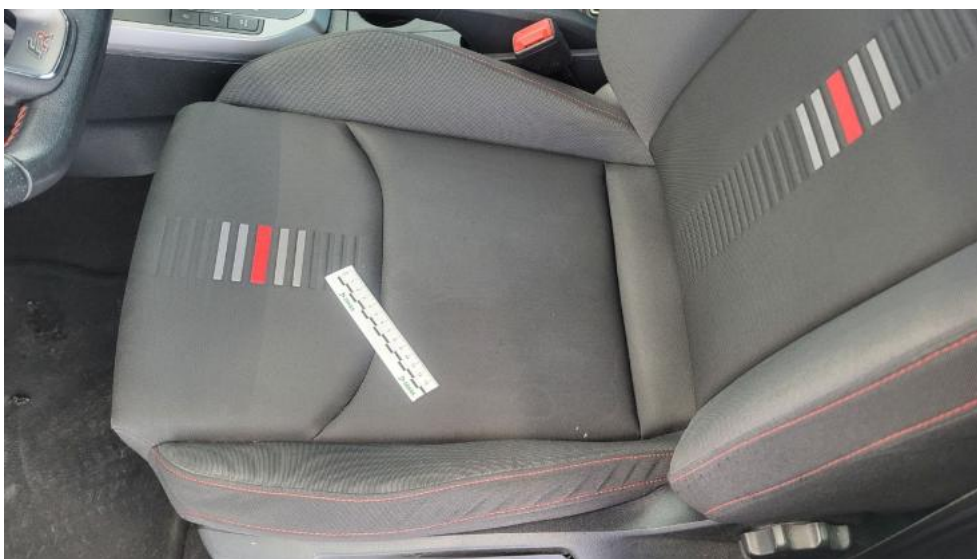


Fot. 63.
Gałka dźwigni zmiany biegów - Pęknięcie/rozerwanie 1



Fot. 64.
Koło kierownicy - Rysa/odprysk 1

DOKUMENTACJA FOTOGRAFICZNA



Fot. 65.
Fotel prz. lew. - Inne 1

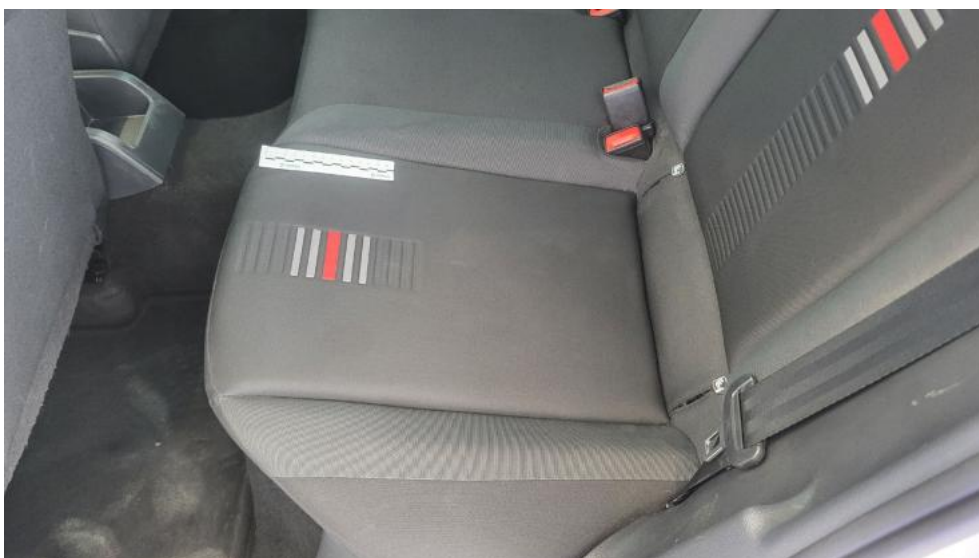


Fot. 66.
Fotel prz. praw. - Inne 1

DOKUMENTACJA FOTOGRAFICZNA



Fot. 67.
Fotel prz. praw. - Inne 2



Fot. 68.
Kanapa tyl. - Inne 1

DOKUMENTACJA FOTOGRAFICZNA

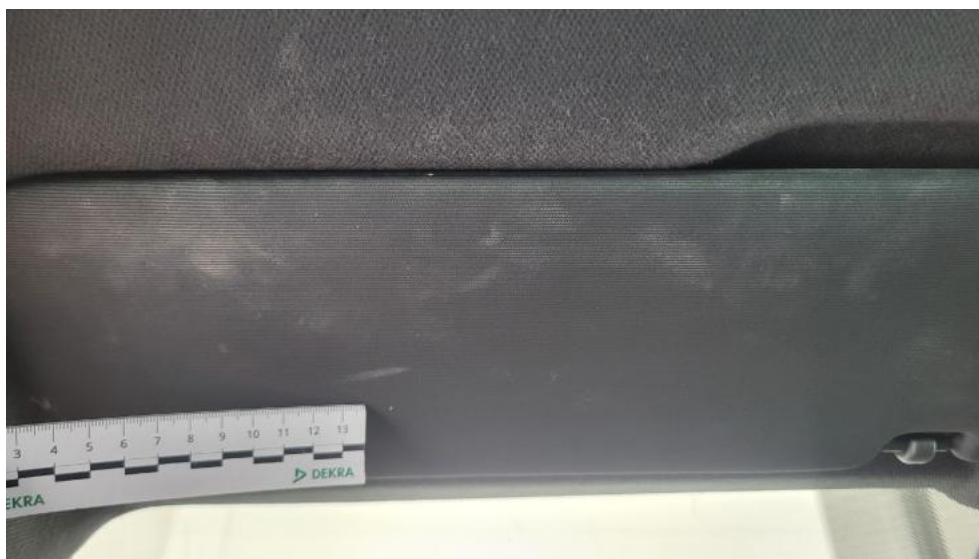


Fot. 69.
Kanapa tyl. - Inne 2



Fot. 70.
Tapicerka drzwi przednich P - Rysa/odprysk 1

DOKUMENTACJA FOTOGRAFICZNA

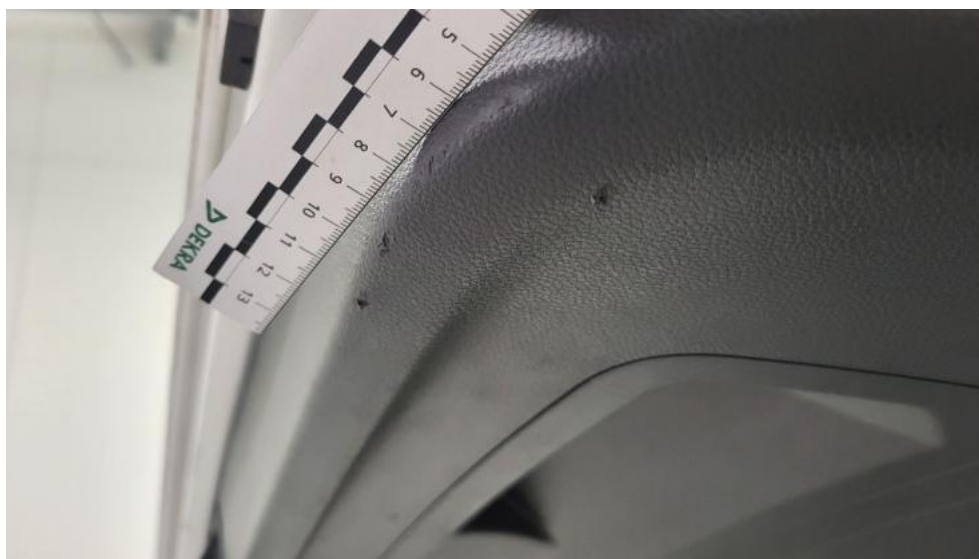


Fot. 71.
Osłona p/słoneczna lewa - Inne 1



Fot. 72.
Osłona p/słoneczna prawa - Inne 1

DOKUMENTACJA FOTOGRAFICZNA



Fot. 73.

Wykładzina pokrywy tylnej - Rysa/odprysk 1