

Nr zlecenia: 35/10/04/2025/PKO LEASING REMARKETING

z dnia: 10.04.2025

Zleceniodawca:

PKO Leasing
 wi tokrzyska 36
 00-116 Warszawa

Rzeczoznawca:

in . Artur Kaw cki/zatw. Pion Weryfikacyjny eRzeczoznawcy



P o g l d o w y R a p o r t S t a n u T e c h n i c z n e g o

Zadanie: Ocena stanu technicznego i okre lenie warto ci rynkowej pojazdu

DANE IDENTYFIKACYJNE POJAZDU (*)

Dane: [N] IV-2025

Rodzaj pojazdu: Naczepa	VIN: VAVJS1339EH347236
Marka: SCHWARZMULLER	Nr rejestracyjny: EWI2WN7
Model pojazdu: J-SERIE 36.0t	Nr Info-Ekspert: 195-00002
Wersja: J-SERIE 13.62 MEGA	Rok produkcji: 2014

Data pierwszej rejestracji	29.07.2014
Data wa no ci badania technicznego	28.10.2025
Rodzaj naczepy	Platforma
Dop. masa całk. / Masa własna	36000 kg / 5960 kg
Zawieszenie osi / Rozstaw osi	poduszki / 1310 mm
Kolor powłoki lakierowej, (rodzaj lakieru)	Szary

WYPOSA ENIE STANDARDOWE

L.p.	Nazwa elementu wyposażenia	L.p.	Nazwa elementu wyposażenia
1	ABS - system zapobiegaj cy blokowaniu kół	7	Skrzynka narz dziowa
2	Hamulec postojowy pneumatyczny	8	System hamulcowy elektroniczny EBS
3	Osie bezobsługowe	9	wiatła obrysowe
4	+Osłony przeciwnajzdowe	10	Zawieszenie pneumatyczne
5	Podłoga deska + sklejka wodoodporna, antypo lizgowa	11	Zderzak stalowy
6	Regulacja wysoko ci poło enia platformy		

WYPOSA ENIE DODATKOWE

L.p.	Nazwa elementu wyposażenia
1	Osie bezobsługowe SAF (dopłata)

OPIS ZAMONTOWANEGO W POJE DZIE OGUMIENIA

Koło	Marka, typ	Bieżnik [mm]
Przednie lewe:	*OTANI 385/55 R19.5 156J OH-111	10,0
Przednie prawe:	*OTANI 385/55 R19.5 156J OH-111	10,0
II Osi lewe:	*CROSSWIND 385/55 R19.5 156J CWT10E	10,0
II Osi prawe:	*CROSSWIND 385/55 R19.5 156J CWT10E	10,0
III Osi lewe:	CONTINENTAL 385/55 R19.5 156J HYBRID HT3 TT 16PR MS	9,5
III Osi prawe:	CONTINENTAL 385/55 R19.5 156J HYBRID HT3 TT 16PR MS	9,5

KOREKTY WARTO CI POJAZDU

KOREKTA ZA PIERWSZ REJESTRACJ	(+)
KOREKTA ZA WYPOSA ENIE	(+)
KOREKTY RÓ NE:	
Stan utrzymania i dbała o pojazd	(-)
KOREKTY RÓ NE RAZEM	(-)
KOREKTA ZA OGUMIENIE	(-)

UWAGI RZECZOZNAWCY DOTYCZ CE WYCENY

Stwierdzono następujące odstępstwa od stanu normatywnego:

Wn trze:

- podłoga - braki w mocowaniu płyt, wyrwane fragmenty płyt,
- rama podłogi - deformacje,

Na zewn trz:

- osłona przeciwnajazdowa L - wgnieciona,
- opona przednia L - przeci ty bok,
- opona tylna L - przeci ty bok,
- skrzynka narzędziowa TP - brak,
- błotnik tylny P - p kni ty, brak fragmentu,
- obręcz koła - skorodowane,

Wymiary przestrzeni ładunkowej:

- szerokość - 2450 mm,
- długość - 13500 mm,

Dokonano sprawdzenia historii pojazdu oraz potwierdzenia roku produkcji i danych identyfikacyjnych w bazie CEPIK.

Warto określić na podstawie bazy Info-Ekspert oraz na podstawie dostępnych ofert sprzedaży na nacze podobne.

OPIS STANU TECHNICZNEGO ZESPOŁÓW POJAZDU**JAZDA KONTROLNA**

Pojazd bez napędu własnego - brak możliwości przeprowadzenia jazdy próbnej w celu oceny stanu technicznego układu jezdowego, hamulcowego.

DOKUMENTY I KOMPLETACJA POJAZDU

- | | |
|-----------------------|-----|
| 1 Dowód rejestracyjny | TAK |
|-----------------------|-----|

POZOSTAŁE INFORMACJE**1 Pochodzenie pojazdu**

Salon Polska

2 Badanie poprawno ci numerów identyfikacyjnych

Numer VIN wybity na karoserii pojazdu zgodny z DR

Dokument wystawiony elektronicznie, w pełni bez podpisu



Fot. nr 9



Fot. nr 10



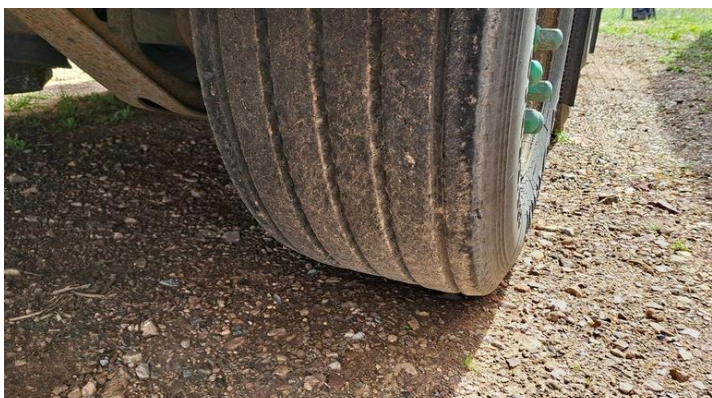
Fot. nr 11



Fot. nr 12



Fot. nr 13



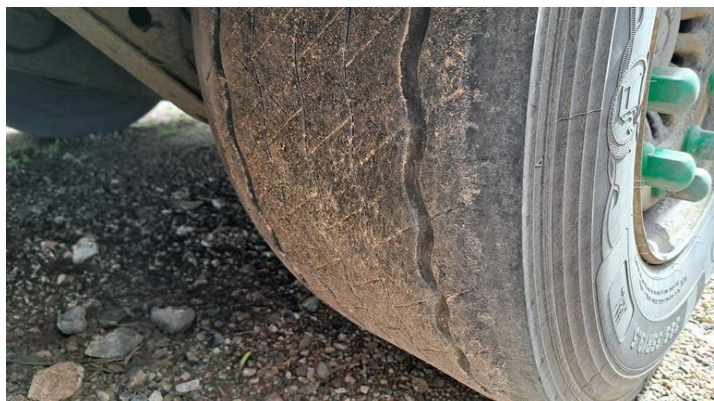
Fot. nr 14



Fot. nr 15



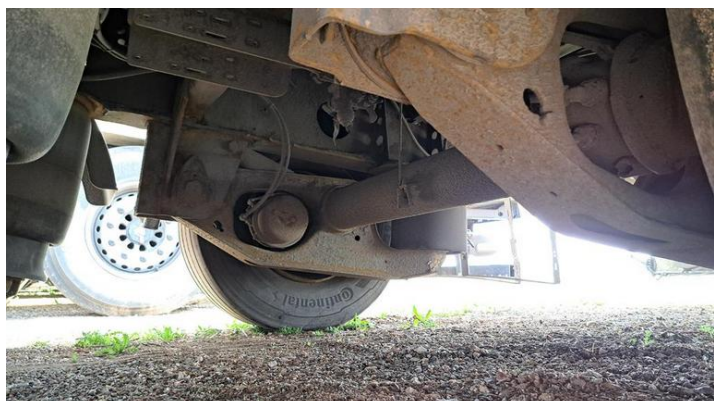
Fot. nr 16



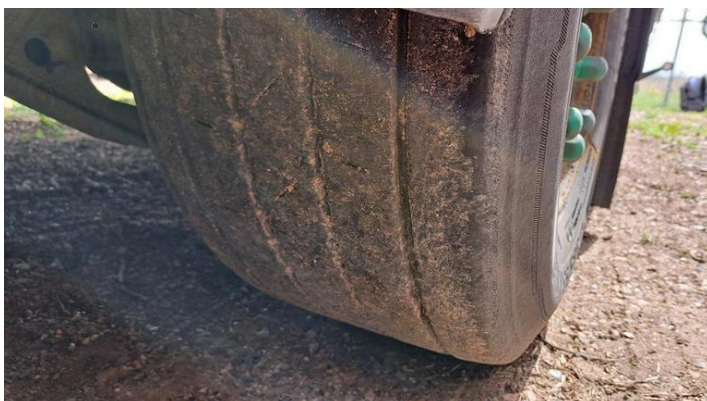
Fot. nr 17



Fot. nr 18



Fot. nr 19



Fot. nr 20



Fot. nr 21



Fot. nr 22



Fot. nr 23



Fot. nr 24



Fot. nr 25



Fot. nr 26



Fot. nr 27



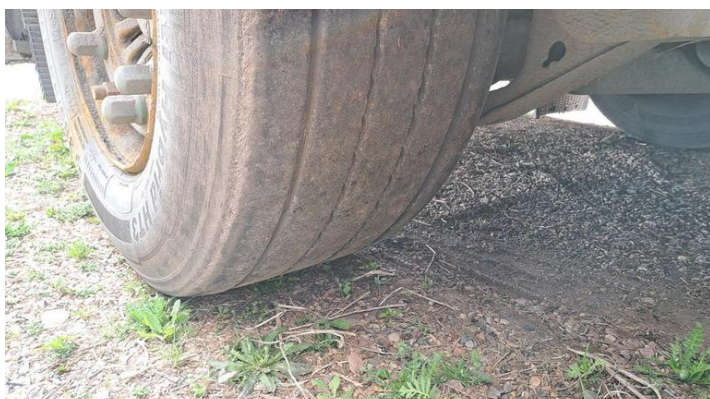
Fot. nr 28



Fot. nr 29



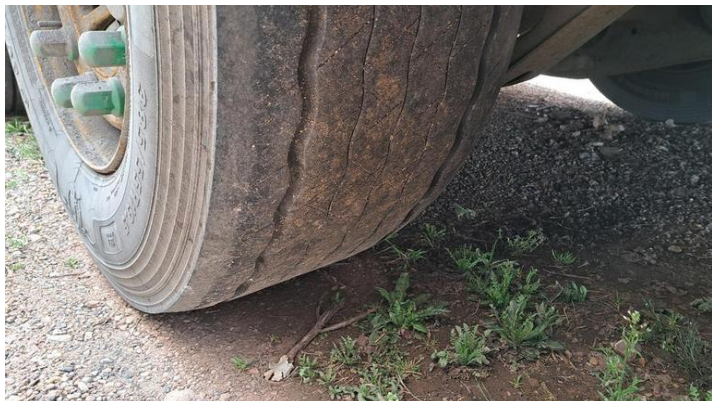
Fot. nr 30



Fot. nr 31



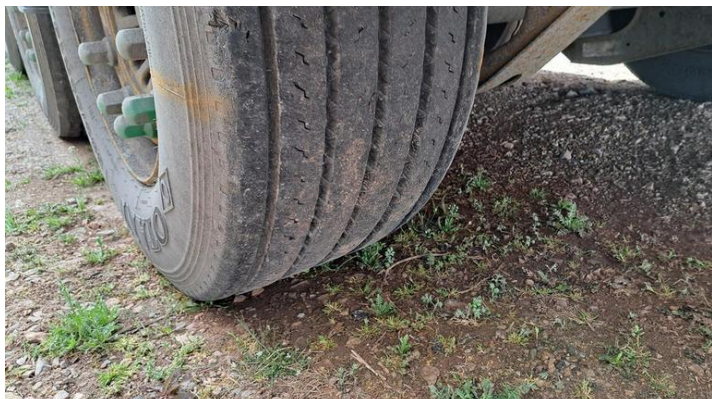
Fot. nr 32



Fot. nr 33



Fot. nr 34



Fot. nr 35



Fot. nr 36



Fot. nr 37



Fot. nr 38



Fot. nr 39



Fot. nr 40

