

Nr zlecenia DEKRA: PKOL(W)/LODZ/53965/26/06/11
Nr zlecenia/szkody: PS25/02978
Data zlecenia: 11-06-2026

DEKRA Polska - Centrala
02-673 Warszawa, ul. Konstruktorska 12A

Zleceniodawca:

PKO Leasing SA
Świętokrzyska 36
00-116 Warszawa

Rzeczoznawcy:

Kacper Sosnowski (WSP)
DEKRA Polska - współpraca O/Warszawa
Andrzej Sosnowski
DEKRA Polska - Centrala

UWAGA:

Ze względu na przeznaczenie dokumentu usunięto w nim wszelkie informacje dotyczące wartości pojazdu, cen wyposażenia, korekt, etc.

Dane pojazdu

Grupa obiektów (Eurotax)	samochody terenowe
Kod EC (Eurotax)	0145039
Producent	BMW
Model	X6 [G06] 19-23
Typ/wersja	X6 xDrive30d mHEV
Rodzaj nadwozia	hatchback
Liczba drzwi/liczba miejsc	5/5
Masa własna [kg]	2185
Dopuszczalna masa całkowita [kg]	2940
Rozstaw osi 1/2	2975
Rodzaj silnika	z zapłonem samoczynnym
Układ oczyszczana spalin	KSC
Pojemność silnika [ccm]	2993
Moc silnika [KM/kW]	286/210
Skrzynia biegów	automatyczna
Nr rejestracyjny	GD5W848
VIN	WBAGT810X09K22556
Data 1. rejestracji	11-02-2022
Data nast. bad. techn.	11-02-2027
Rok produkcji	2021 (rok produkcji został zweryfikowany z zewnętrzną bazą danych)
Stan licznika [km]	99 895 (odczytany)
Kolor nadwozia/rodzaj powłoki	czarny/2-warstwowy metalizowany

Ogumienie

Oś	Koło	Producent, typ	Rozmiar	Profil zmierny
przednia	prawe	PIRELLI, PZERO	275/40 21 107Y	3,0 mm
	lewe	PIRELLI, PZERO	275/40 21 107Y	3,0 mm
tylna	prawe	PIRELLI, PZERO	315/35 21 111Y	3,5 mm
	lewe	PIRELLI, PZERO	315/35 21 111Y	3,0 mm

Wyposażenie standardowe wg Eurotax

1. ABS
2. Asystent hamowania
3. Asystent parkowania z kamerą cofania oraz czujnikami kontroli odległości przy parkowaniu
4. Asystent uwagi
5. Asystent świateł drogowych
6. Atrapa chłodnicy z chromowanym obramowaniem na wysoki połysk
7. BMW ID
8. BMW Live Cockpit Professional z nawigacją, wys. wskaźników 12.3", ekran dot. 12.3", RDS, 2xUSB, BT, LTE
9. Concierge Services (Serwis Informacyjny)
10. ConnectedDrive Services (Usługi Connected Drive)
11. Czujnik ciśnienia w ogumieniu
12. Czujnik deszczu z automatyczną aktywacją świateł mijania
13. Czujnik kolizji
14. Drzwi tylne z mechanicznym zabezpieczeniem przed dziećmi
15. Dysze spryskiwaczy podgrzewane
16. Dywaniki welurowe
17. Felgi aluminiowe 19", V Spoke 734, z ogumieniem 265/50
18. Fotele przednie regulowane elektrycznie, z pamięcią ustawień fotela kierowcy
19. Fotele przednie sportowe
20. Funkcja Follow-Me-Home
21. Gniazda USB oraz 12V, łącze Bluetooth
22. Hamulec parkingowy z automatyczną elektromechaniczną funkcją Hold
23. In-Car Experiences
24. Intelligent Emergency Calling (Inteligentne Połączenie Alarmowe)
25. Kierownica sportowa, skórzana
26. Kierownica wielofunkcyjna
27. Kłapa bagażnika otwierana oraz zamykana automatycznie
28. Klimatyzacja automatyczna 2,5-strefowa
29. Kolumna kierownicy regulowana elektrycznie
30. Końcówki układu wydechowego, po lewej i prawej stronie, podwójne, chromowane
31. Lakier uni
32. Listwy ozdobne aluminium z efektem siatki, ciemne
33. Mocowanie do fotelików dziecięcych ISOFIX na tylnych siedzeniach
34. Ochrona pieszych - pasywna
38. Oświetlenie powitalne
39. Pakiet funkcji lusterek (elektrycznie reg. i składane, ogrzewane, funk. parkingowa, elektrochromatyczne)
40. Panel deski rozdzielczej pokryty skórą syntetyczną Sensatec
41. Podsufitka M Anthracite
42. Poduszka powietrzna chroniąca głowy osób siedzących z przodu i z tyłu
43. Poduszki powietrzne przednie, boczne, kurtyny powietrzne
44. Podłoga bagażnika - podwójna
45. Podłokietnik przedni i tylny
46. Polska instrukcja obsługi i książka serwisowa
47. Polska wersja językowa
48. Przełącznik właściwości jezdnych
49. Przycisk Start/Stop
50. Przygotowanie do Apple CarPlay, Android Auto
51. Real Time Traffic Information
52. Reflektory LED z tyłu
53. Reflektory adaptacyjne LED, z funkcją BMW Selective Beam
54. Remote Services (Usługi zdalne)
55. Servotronic, progresywne wspomaganie kierownicy
56. Speed Limit Info - ostrzeżenie o ograniczeniach prędkości
57. System alarmowy sterowany pilotem radiowym
58. System ostrzegający przed kolizją z poprzedzającym pojazdem i pieszymi z funkcją nagłego hamowania
59. System ostrzegający przed niezamierzoną zmianą pasa ruchu
60. Szyby atermiczne
61. Szyby elektryczne
62. Tapicerka skórzana Vernasca z ozdobną perforacją
63. Tele Services
64. Tempomat z funkcją hamowania
65. Tuner DAB do odbioru cyfrowych stacji radiowych
66. Układ dynamicznej kontroli stabilności i trakcji DSC+DTC
67. Układ kontroli zjazdu ze stoku
68. Uruchamianie silnika bez użycia kluczyka
69. Zamek centralny z pilotem
70. Zawieszenie adaptacyjne
71. Zestaw głośników stereo z 6 głośnikami i wzmacniaczem o mocy 100W

- | | |
|-------------------------------------------------------------------|------------------------------------------------|
| 35. Oparcie tylnej kanapy składane i dzielone w stosunku 40:20:40 | 72. Zestaw naprawczy do opon |
| 36. Oznaczenia modelu | 73. Śruby zabezpieczające koła przed kradzieżą |
| 37. Oświetlenie ambientowe | 74. Światła hamowania dynamiczne |

Wyposażenie dealerskie (wybrane elementy)

- | | |
|----------------------------------------------------------------------------------------------|---|
| 1. Asystent parkowania plus z systemem kamer 360 | - |
| 2. Dach szklany panoramiczny, elektryczny | - |
| 3. Felgi aluminiowe 21", Y-Spoke 744 Bicolour, z ogumieniem mieszanym Runflat | - |
| 4. Lakier metalizowany | - |
| 5. Listwy ozdobne drewno szlachetne BMW Individual srebrno szary błyszczący jesion słojuwany | - |
| 6. Pakiet ogrzewania Comfort, przód | - |
| Fotele przednie ogrzewane | - |
| Podłokietniki przednie ogrzewane | - |
| Kierownica ogrzewana | - |
| 7. Relingi dachowe M Shadow Line | - |
| 8. Systemy asystujące kierowcy | - |
| Asystent martwego pola | - |
| System ostrzegania przed kolizją z tyłu | - |
| System ostrzegający przed ruchem poprzecznym z tyłu | - |
| 9. Szyby o zwiększonej izolacji akustycznej | - |
| 10. Szyby przyciemniane: tylna i boczne tylne | - |
| 11. Tempomat aktywny z funkcją Stop&Go | - |
| 12. Układ hamulcowy sportowy M, czerwony na wysoki połysk | - |
| 13. Światła laserowe BMW | - |

Wartość bazowa pojazdu

Wartość bazowa pojazdu wg Eurotax (netto) -

KorektyPierwsza rejestracjaPrzebiegWyposażenieOgumienieInne

Uszkodzenia, stan -

Powyższą wartość określono w oparciu o notowania cen samochodów używanych na rynku polskim Eurotax (baza danych nr 06-2026 POL) z uwzględnieniem parametrów technicznych i rynkowych mających wpływ na wartość pojazdu.

Dla pojazdów zarejestrowanych w Polsce powyższa wartość została określona na dzień sporządzenia wyceny.

Jeżeli pojazd nie jest zarejestrowany w kraju - podana wartość jest wartością hipotetyczną przy założeniu uiszczenia wszelkich opłat i podatków należnych przy wprowadzeniu pojazdu na polski obszar celny.

Wydruk podstawowy bez informacji o wartości pojazdu - ze względu na przeznaczenie dokumentu usunięto w nim wszelkie informacje dotyczące wartości pojazdu, cen wyposażenia, korekt, etc.

Data: 17-06-2026

Rzecznawca DEKRA:
Kacper Sosnowski (WSP)
Andrzej Sosnowski

Dokument wystawiony elektronicznie ważny bez podpisu.

Pomiar grubości powłoki lakierowej poj.



Nr punktu kontroli	Kontrolowany element	Zmierzony przedział grubości powłoki lakierowej [µm]
1	Pokrywa przednia	do 150
2	Błotnik przedni lewy	do 150
3	Słupek przedni lewy	do 150
4	Drzwi przednie lewe	do 150
5	Dach	do 150
6	Słupek środkowy lewy	do 150
7	Próg lewy	do 150
8	Drzwi tylne lewe	do 150
9	Ściana boczna lewa	do 150
10	Pokrywa/klapa tylna	do 150
11	Ściana boczna prawa	do 150
12	Drzwi tylne prawe	do 150
13	Słupek środkowy prawy	do 150
14	Drzwi przednie prawe	do 150
15	Próg prawy	do 150
16	Słupek przedni prawy	do 150
17	Błotnik przedni prawy	do 150

Opis stanu technicznego

Szczegółowy opis stanu technicznego zawarto w Opisie stanu technicznego załączonym do niniejszej ekspertyzy.

Uwagi ogólne - dot. wyceny**Dokumenty pojazdu**

Podczas oględzin przedstawiono dowód rej. poj. oraz wykonano jego fot. cyfrowe, które załączono do ekspertyzy.

Podczas oględzin przedstawiono do wglądu książkę serwisową, a jej nr podano poniżej:

.

Informacja dotycząca pochodzenia pojazdu

Brak wiarygodnych danych.

Dodatkowe uwagi dotyczące sam. osobowego:

Nie dotyczy.

Jazda próbna

Przeprowadzono próbę ruchową pojazdu.

Jazda próbna w pełnym zakresie niemożliwa. Poniżej podano komentarz:
ograniczenia placowe

Badanie poprawności i/lub budowy numerów identyfikacyjnych/seryjnych obiektu:

Nie badano.

Weryfikacja prawdziwości danych obiektu, w tym roku produkcji i innych.

Nie przeprowadzono - przyjęto wg okazanych dokumentów i wskazanych źródeł.

Zabezpieczenia przeciwkradzieżowe

fabryczne

- Nie weryfikowano odczytanego stanu drogomierza z zapisami w urządzeniach elektronicznych pojazdu.
- Niniejsza ekspertyza służy wyłącznie do oszacowania wartości rynkowej przedmiotu wyceny i nie może być wykorzystywana do żadnego innego celu, niż wymieniony powyżej. Wycena nie może stanowić podstawy do oceny cech i stanu wycenianego obiektu przy jego zakupie.
- Rzeczoznawca nie bierze na siebie odpowiedzialności za wady ukryte (prawne i fizyczne) oraz ewentualne skutki wynikające z dalszego użytkowania przedmiotu wyceny, a także za skutki wykorzystania samej wyceny.
- Powyższa wycena nie jest szczegółową ekspertyzą stanu technicznego przedmiotu wyceny i za taką nie może być uznawana, w szczególności nie może być traktowana jako gwarancja sprzedaży przedmiotu wyceny za oszacowaną wartość.
- Niniejsza wycena nie może być publikowana w całości w jakimkolwiek dokumencie bez zgody wykonawców i bez uzgodnienia z nimi formy i treści takiej publikacji.
- Wycenę przeprowadzono w oparciu o dostarczoną dokumentację oraz badanie organoleptyczne wycenianego obiektu. Nie prowadzono badań diagnostycznych oraz weryfikacji warsztatowej przedmiotu wyceny.

- Niniejsza wycena została sporządzona na podstawie oględzin wycenianego przedmiotu w warunkach występujących w miejscu jego udostępnienia.

Uwagi do zlecenia - dot. wyceny

Kluczyki

TAK

2

Uwagi Rzecznawcy - dot. wyceny

Rysy na samochodzie. Odpryski na szybie czołowej.

Rzecznawca dokonał oględzin pojazdu w warunkach parkingowych, co mogło ograniczyć pełną ocenę jego stanu technicznego. Dodatkowo, jeżeli jazda próbna została przeprowadzona (informacje w treści raportu), to wykonano ją w warunkach parkingowych, z niewielką prędkością, co może nie odzwierciedlać pełnych warunków eksploatacyjnych. Istnieje możliwość, że w innych okolicznościach ujawnią się dodatkowe uszkodzenia lub usterki, których nie można było wykryć podczas obecnych oględzin. Zalecamy zatem skorzystanie z możliwości oględzin pojazdu we własnym zakresie lub w Autoryzowanej Stacji Obsługi danej marki, co pozwoli na pełniejszą weryfikację stanu technicznego pojazdu przed udziałem w aukcji."

Zastrzeżenia ograniczające - dot. wyceny

Nie weryfikowano szczegółowo stanu układu napędowego, zawieszenia, kierowniczego, hamulcowego oraz wydechowego. Ocena została wykonana bez użycia podnośnika i specjalistycznego sprzętu diagnostycznego, nie dokonywano demontażu osłon i innych elementów. Ocena określa ogólny stan pojazdu na dzień oględzin w miejscu jego udostępnienia, nie może być zatem traktowana jako kompleksowa ocena stanu technicznego. Specyfikacja wg. programu operacyjnego w zakresie wyposażenia standardowego i dodatkowego nie gwarantuje zgodności ze stanem faktycznym w zakresie możliwym do ustalenia przez rzeczoznawcę podczas oględzin pojazdu. Pomiar grubości powłoki lakierowej wykonano w miejscach możliwych do ich wykonania pomiary nie gwarantują oryginalności poszczególnych elementów poddanych ocenie.

- W Ocenie/Raporcie uwzględniono niesprawności, uszkodzenia, braki itp., które były możliwe do stwierdzenia organoleptycznego, w warunkach oględzin (z uwzględnieniem: stanu czystości pojazdu, warunków atmosferycznych, oświetlenia itd.) oraz bez weryfikacji serwisowej, bez dostępu do spodu pojazdu, bez specjalistycznego sprzętu diagnostycznego (w tym bez diagnostyki komputerowej), bez jazdy próbnej wykonanej w warunkach drogowych z obciążeniem.
- W ramach Oceny/Raportu nie weryfikowano odczytanego stanu drogomierza z zapisami w urządzeniach elektronicznych pojazdu.
- Rzecznawca nie bierze na siebie odpowiedzialności za wady ukryte (prawne i fizyczne) oraz ewentualne skutki wynikające z dalszego użytkowania przedmiotu oceny, a także za skutki wykorzystania samej oceny.
- Podane przedziały grubości powłoki lakierowej, dotyczą punktów pomiarowych. Nie mogą być traktowane jako gwarancja, że grubość powłoki lakierowej w innych punktach nie wykracza poza te przedziały.
- Zawarte w niniejszej Ocenie/Raporcie informacje (w tym dotyczące wyposażenia) służą jedynie ogólnym celom informacyjnym. Ocena/Raport nie może być zatem traktowana jako oferta w rozumieniu przepisów Kodeksu Cywilnego oraz opisu towaru ani zapewnienia w rozumieniu art. 4 Ustawy z dnia 27 lipca 2002 roku o szczególnych warunkach sprzedaży konsumenckiej.

- Niniejsza Ocena/Raport nie jest szczegółową oceną stanu technicznego.

Ocenę/Raport wykonano w kierunku ujawnienia uszkodzeń nieakceptowanych z punktu widzenia właściwego przewodnika zwrotu pojazdu lub innych ustaleń ze Zleceniodawcą. Tym samym Ocena/Raport może nie ujmować typowych zużyć i uszkodzeń eksploatacyjnych.

DOKUMENTACJA FOTOGRAFICZNA



Fot. 1.
Przekątna przednia lewa



Fot. 2.
Przód

DOKUMENTACJA FOTOGRAFICZNA



Fot. 3.
Przekątna przednia prawa



Fot. 4.
Bok prawy z przodu

DOKUMENTACJA FOTOGRAFICZNA



Fot. 5.
Bok prawy z tyłu



Fot. 6.
Przekątna tylna prawa

DOKUMENTACJA FOTOGRAFICZNA



Fot. 7.
Tył



Fot. 8.
Przekątna tylna lewa

DOKUMENTACJA FOTOGRAFICZNA



Fot. 9.
Bok lewy z tyłu

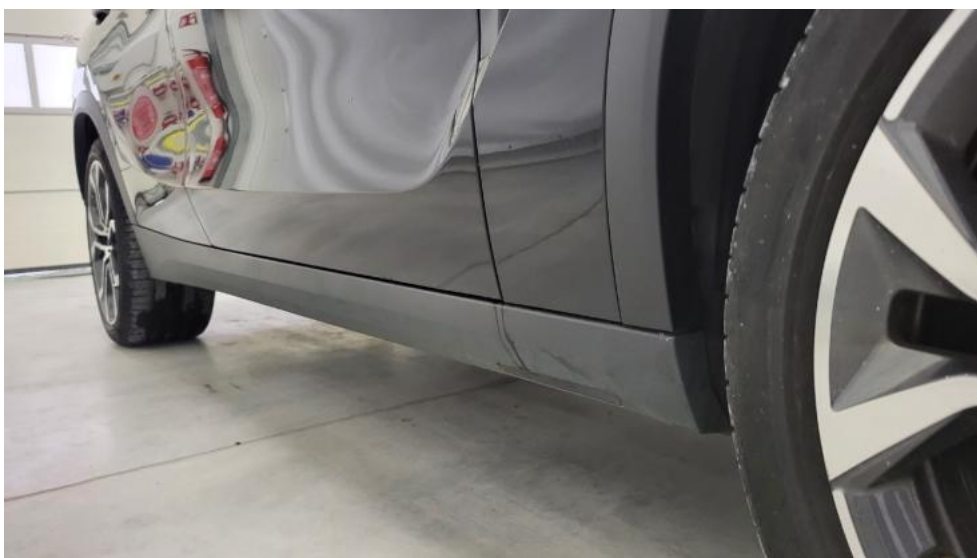


Fot. 10.
Bok lewy z przodu

DOKUMENTACJA FOTOGRAFICZNA



Fot. 11.
Próg lewy (widok od przodu)



Fot. 12.
Próg prawy (widok od przodu)

DOKUMENTACJA FOTOGRAFICZNA



Fot. 13.
Spód pojazdu przód



Fot. 14.
Spód pojazdu tył

DOKUMENTACJA FOTOGRAFICZNA



Fot. 15.
Tarcza hamulcowa przednia prawa



Fot. 16.
Tarcza hamulcowa tylna prawa

DOKUMENTACJA FOTOGRAFICZNA



Fot. 17.
Tarcza hamulcowa tylna lewa



Fot. 18.
Tarcza hamulcowa przednia lewa

DOKUMENTACJA FOTOGRAFICZNA



Fot. 19.
Bagażnik



Fot. 20.
Komora silnika

DOKUMENTACJA FOTOGRAFICZNA



Fot. 21.
Numer identyfikacyjny



Fot. 22.
Tabliczka znamionowa

DOKUMENTACJA FOTOGRAFICZNA



Fot. 23.
Zestaw wskaźników - przebieg



Fot. 24.
Zestaw wskaźników - serwis

DOKUMENTACJA FOTOGRAFICZNA



Fot. 25.
Widok przez otwarte drzwi przednie lewe



Fot. 26.
Kierownica z lewej strony

DOKUMENTACJA FOTOGRAFICZNA



Fot. 27.
Widok przez otwarte drzwi tylne lewe



Fot. 28.
Widok z tylnej kanapy na deskę rozd.

DOKUMENTACJA FOTOGRAFICZNA



Fot. 29.
Konsola środkowa



Fot. 30.
Tunel środkowy

DOKUMENTACJA FOTOGRAFICZNA

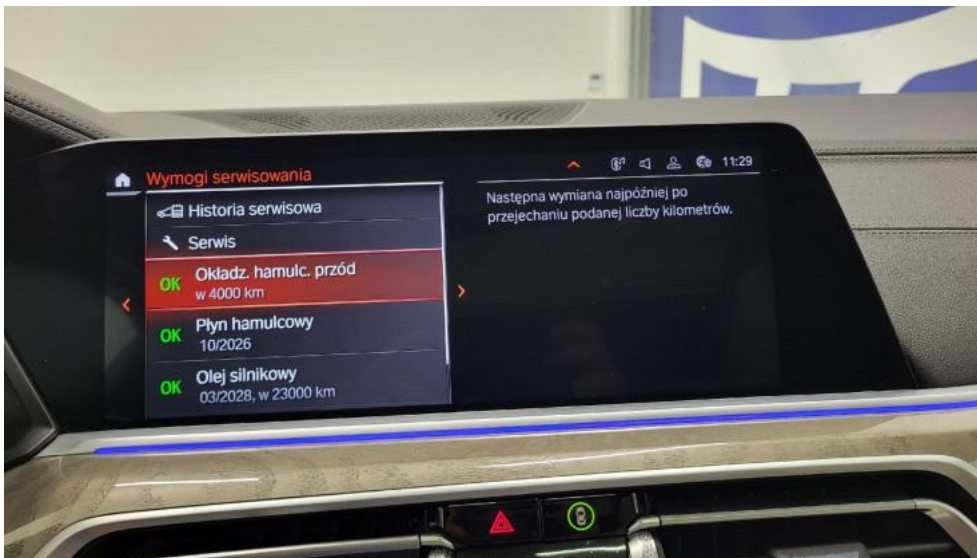


Fot. 31.
Kierownica (na wprost)

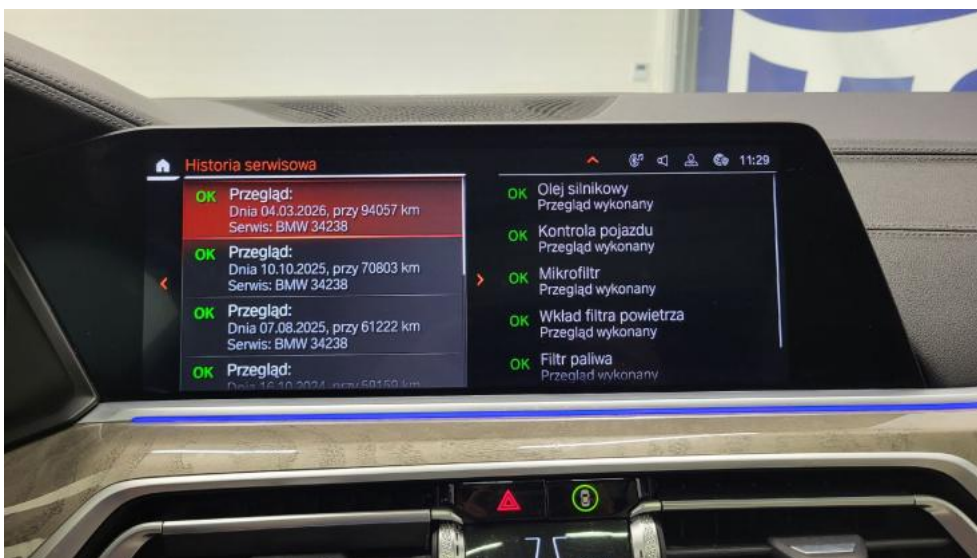


Fot. 32.
Dowód rej. Str. 1

DOKUMENTACJA FOTOGRAFICZNA



Fot. 33.
Książka serwisowa – dane

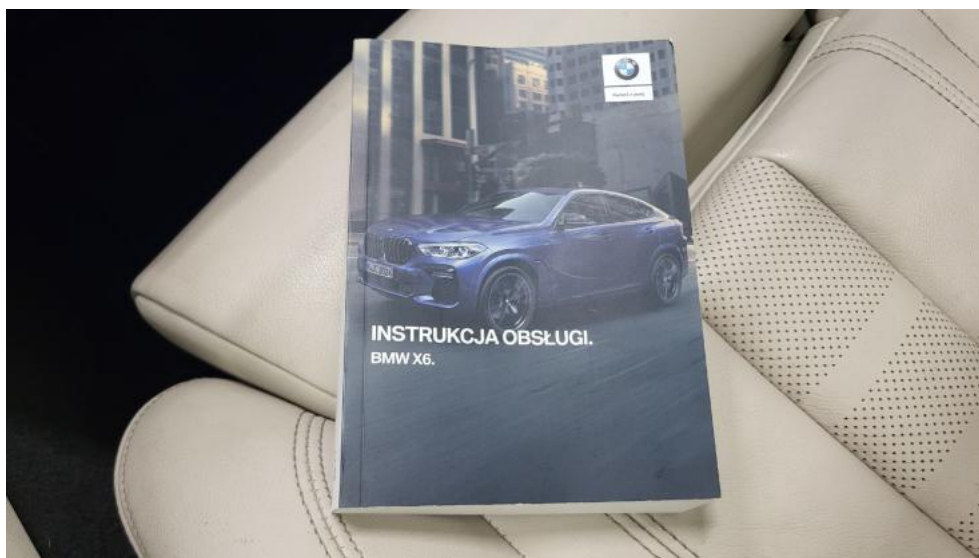


Fot. 34.
Książka serwisowa – ostatni przegląd

DOKUMENTACJA FOTOGRAFICZNA



Fot. 35.
Dowód rej. str. 2



Fot. 36.
Instrukcje

DOKUMENTACJA FOTOGRAFICZNA



Fot. 37.
Kluczyki

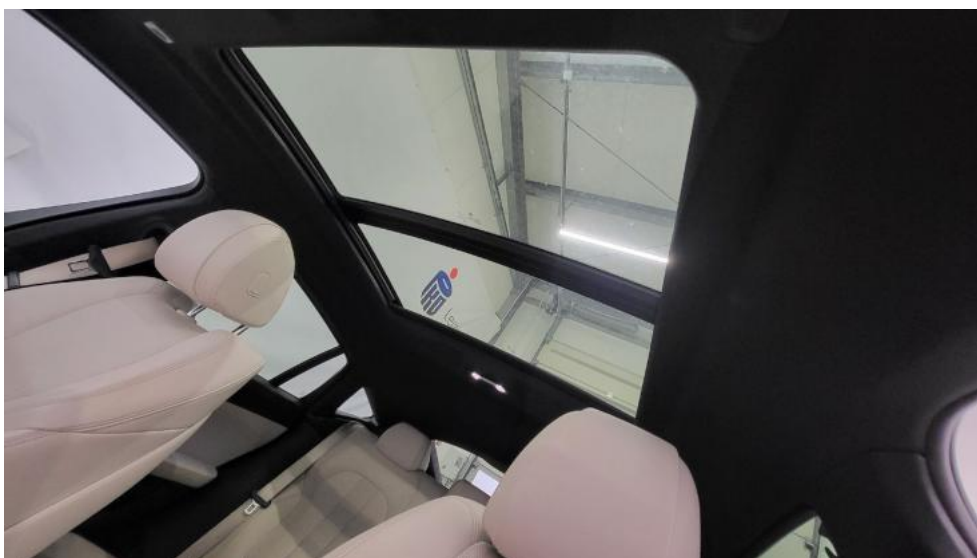


Fot. 38.
Zdjęcie do protokołu

DOKUMENTACJA FOTOGRAFICZNA



Fot. 39.
Zdjęcie do protokołu



Fot. 40.
Zdjęcie do protokołu

DOKUMENTACJA FOTOGRAFICZNA



Fot. 41.
Pokrywa komory silnika - Rysa/odprysk 1



Fot. 42.
Felga aluminiowa przednia P - Rysa/odprysk 1

DOKUMENTACJA FOTOGRAFICZNA

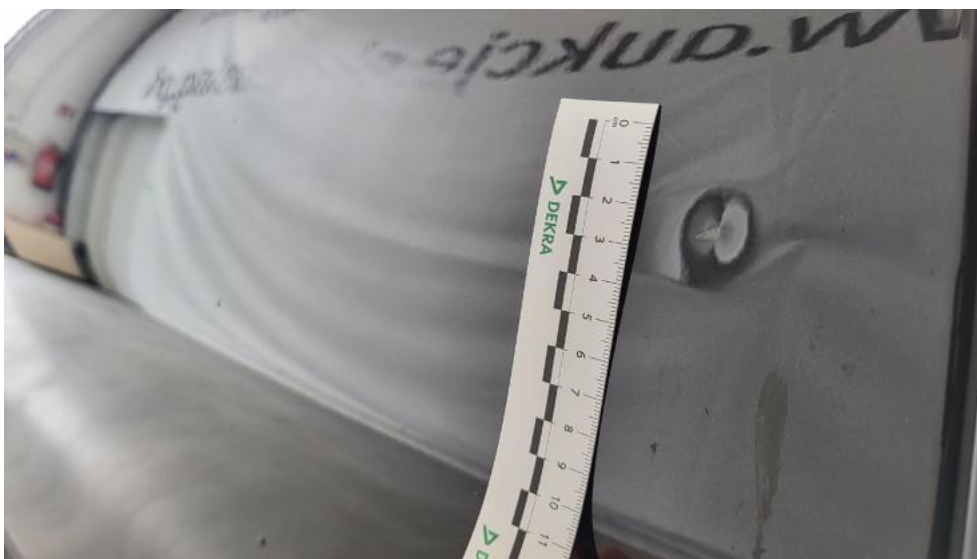


Fot. 43.
Opona przednia P - Pęknięcie/rozerwanie 1



Fot. 44.
Drzwi przednie P - Rysa/odprysk 1

DOKUMENTACJA FOTOGRAFICZNA



Fot. 45.
Drzwi przednie P - Wgniecenie/odkształcenie 1



Fot. 46.
Drzwi tylne P - Rysa/odprysk 1

DOKUMENTACJA FOTOGRAFICZNA



Fot. 47.
Próg P - Rysa/odprysk 1

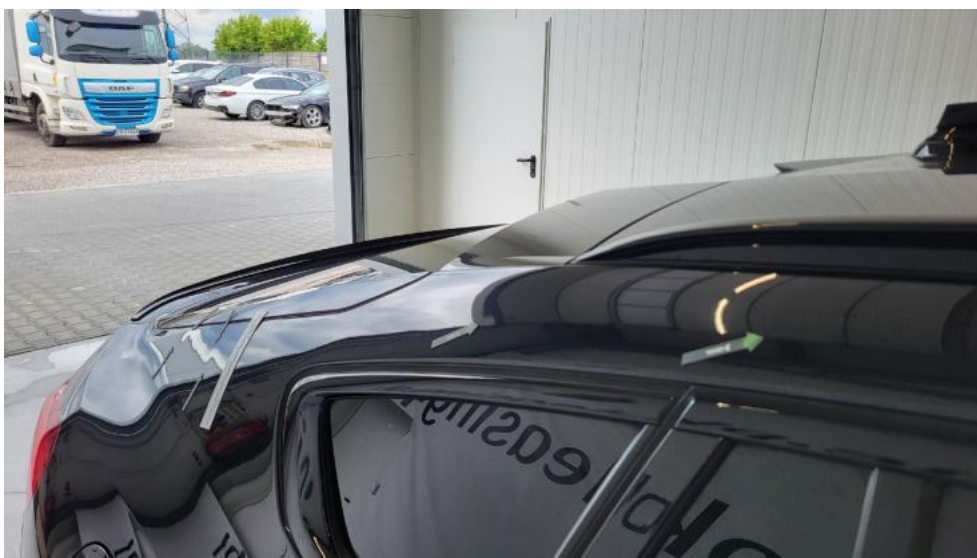


Fot. 48.
Słupek środkowy P - Rysa/odprysk 1

DOKUMENTACJA FOTOGRAFICZNA



Fot. 49.
Błotnik tylny P / Ściana boczna P - Wgniecenie/odkształcenie 1



Fot. 50.
Błotnik tylny P / Ściana boczna P - Wgniecenie/odkształcenie 2

DOKUMENTACJA FOTOGRAFICZNA



Fot. 51.
Felga aluminiowa tylna P - Rysa/odprysk 1



Fot. 52.
Listwa krawędzi błotnika tył P - Rysa/odprysk 1

DOKUMENTACJA FOTOGRAFICZNA



Fot. 53.
Pokrywy bagażnika - Wgniecenie/odkształcenie 1



Fot. 54.
Pokrywy bagażnika - Wgniecenie/odkształcenie 2

DOKUMENTACJA FOTOGRAFICZNA



Fot. 55.
Dach - Rysa/odprysk 1



Fot. 56.
Drzwi przed L - Rysa/odprysk 1

DOKUMENTACJA FOTOGRAFICZNA



Fot. 57.
Drzwi przed L - Wgniecenie/odkształcenie 1



Fot. 58.
Drzwi tylne L - Rysa/odprysk 1

DOKUMENTACJA FOTOGRAFICZNA

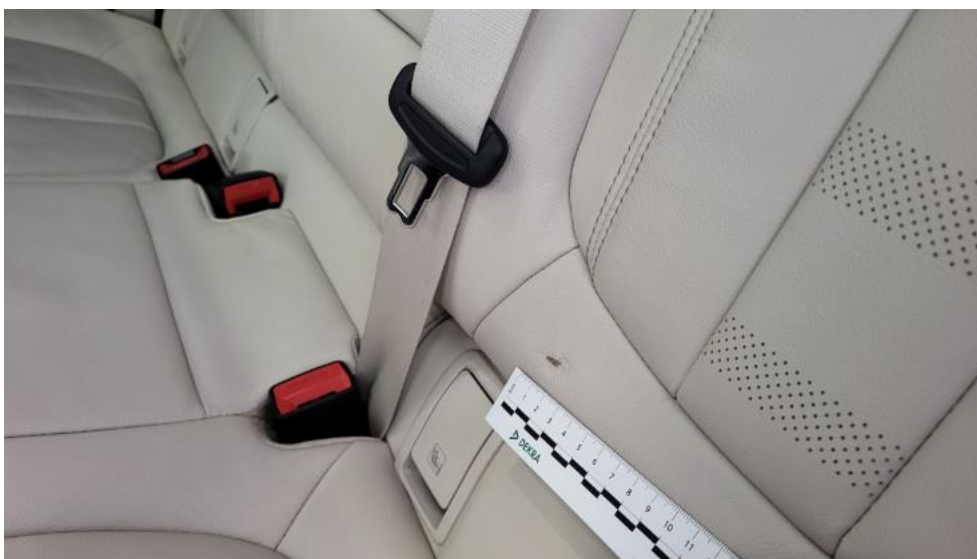


Fot. 59.
Drzwi tylne L - Wgniecenie/odkształcenie 1



Fot. 60.
Opona przednia L - Pęknięcie/rozerwanie 1

DOKUMENTACJA FOTOGRAFICZNA



Fot. 61.
Kanapa tyl. - zdjęcie poglądowe 1



Fot. 62.
Kanapa tyl. - Rysa/odprysk 1

DOKUMENTACJA FOTOGRAFICZNA



Fot. 63.
Kanapa tyl. - Pęknięcie/rozerwanie 1



Fot. 64.
Tapicerka drzwi przednich P - Pęknięcie/rozerwanie 1